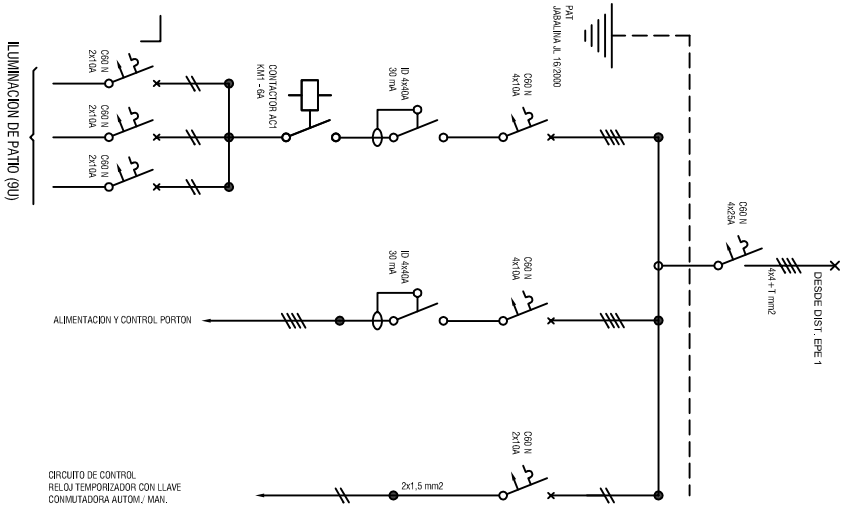
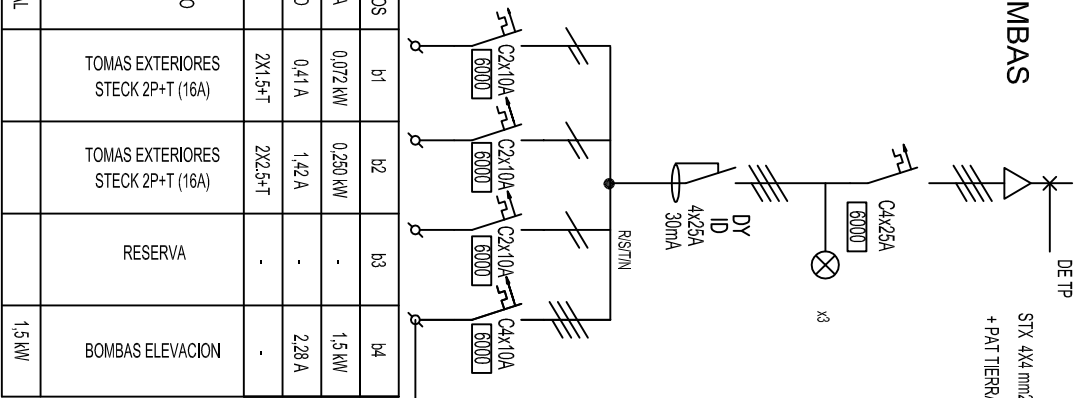


TS COCHERAS

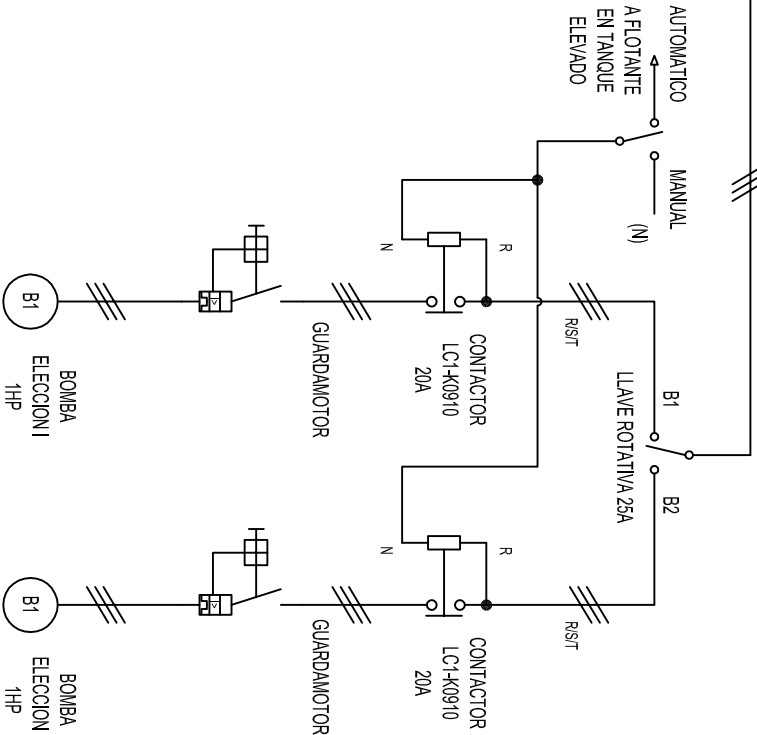


- LA TENSION DE SERVIDO PARA LAS BOMBAS DE LOS CONJUNTOS SERVA DE 230 V.

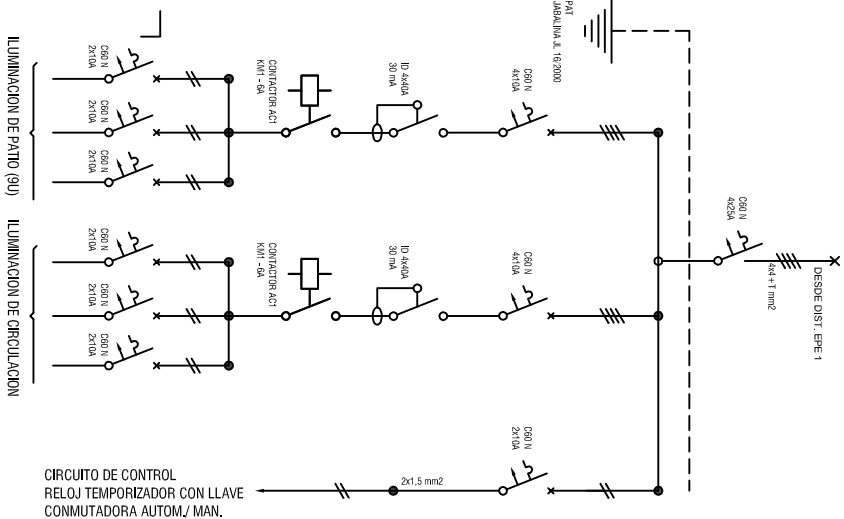
TS BOMBAS



CIRCUITOS	b1	b2	b3	b4
POTENCIA	0,072 kW	0,250 kW	-	1,5 kW
CONSUMO	0,41 A	1,42 A	-	2,28 A
CABLE	2X1,5+T	2X2,5+T	-	-
DESTINO	TOMAS EXTERIORES STECK 2P+T (16A)	TOMAS EXTERIORES STECK 2P+T (16A)	RESERVA	BOMBAS ELEVACION
POT. TOTAL				1,5 kW



TS ILUMINACION



- LA TENSION DE SERVIDO PARA LAS BOMBAS DE LOS CONJUNTOS SERVA DE 230 V.