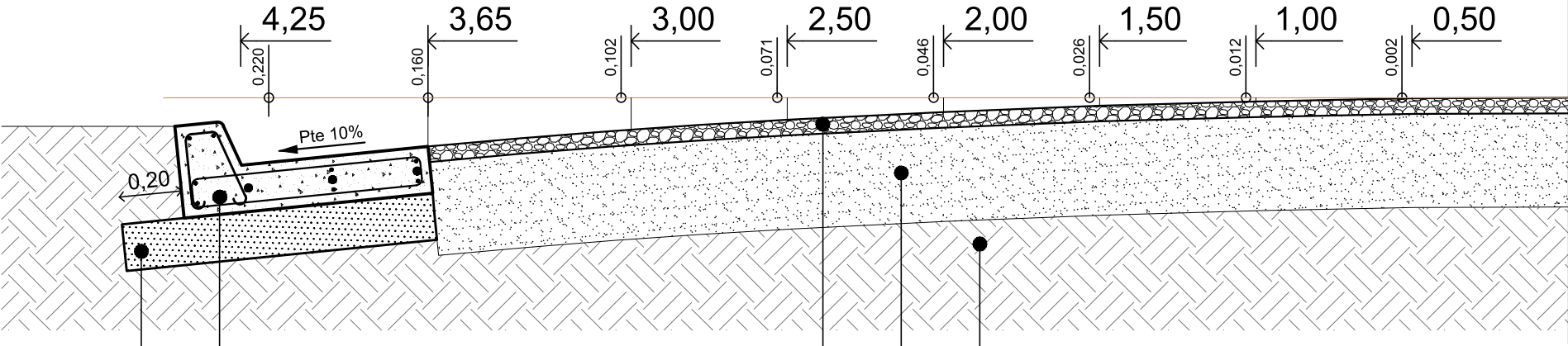
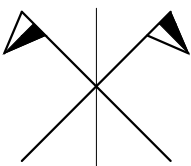


PERFIL TRANSVERSAL TIPO PARA ANCHO LIBRE DE 8.5 m



Losa Hormigón Armado e=0.15 m

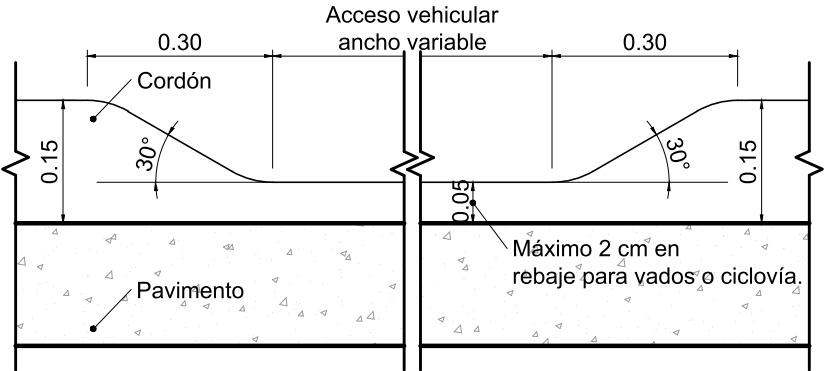
Base RDC e= 0.15 m

Subrasante de suelo natural compactado.

Reclamado con aporte de Cemento e=0.30 m

Carpeta de Concreto Asfáltico en Caliente e=0.05 m

Vista Frontal de Rebaje de cordón para acceso vehicular, vados o ciclovías



Viga de cierre

(deberá seguir el galibo de la calzada)

← Sentido de circulación →

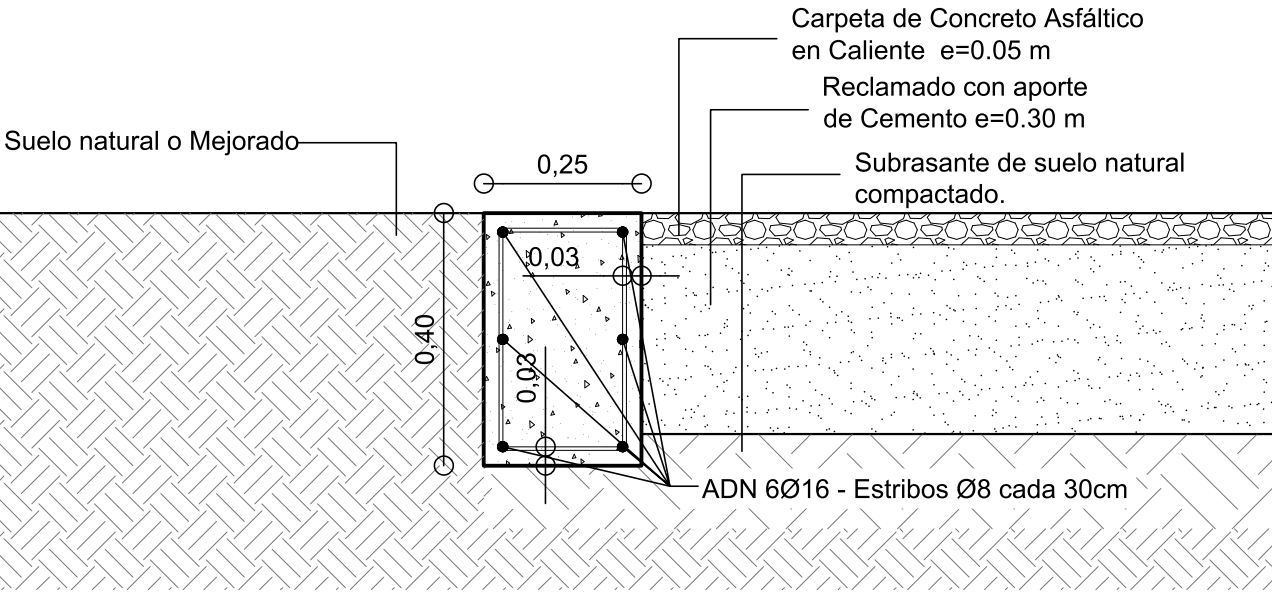
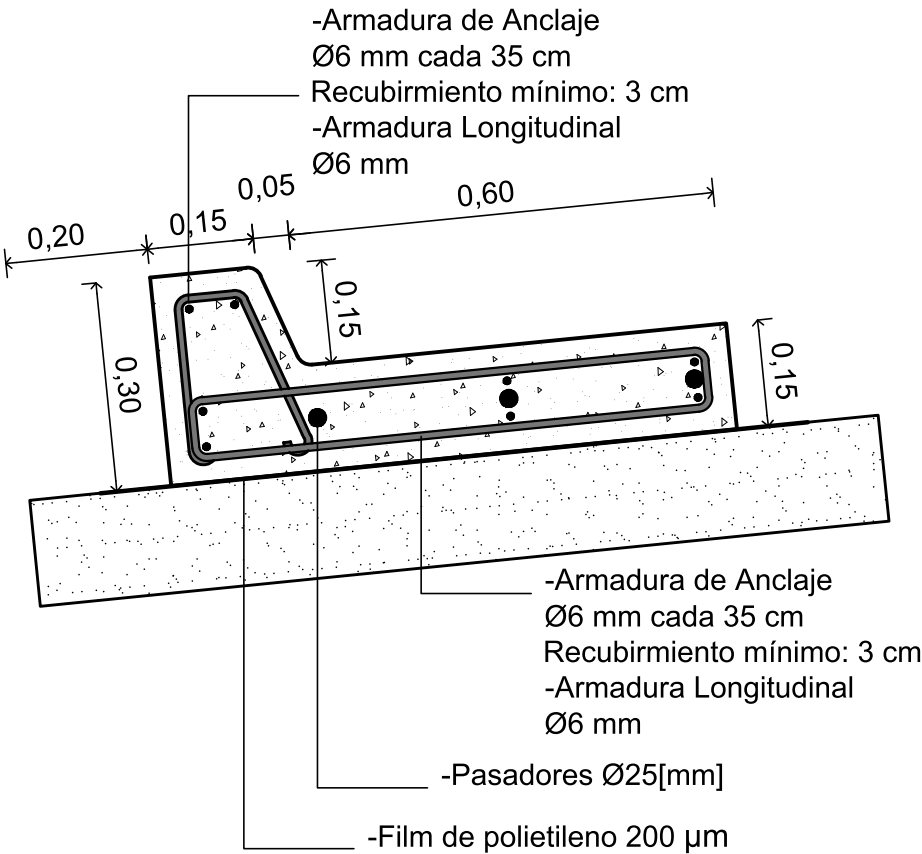


TABLA 1

GALIBO PARA ANCHO LIBRE 8.5m

DISTANCIA A EJE DE CALZADA (m)	DESNIVEL (cm)
0.00 m	0.0
0.50 m	-0.2
1.00 m	-1.2
1.50 m	-2.6
2.00 m	-4.6
2.50 m	-7.1
3.00 m	-10.2
3.65 m	-16.0
4.25 m	-22.0



Nota: Las medidas indicadas están en metros.



Santa Fe
PROVINCIA

MINISTERIO DE OBRAS PÚBLICAS
DIRECCIÓN PROVINCIAL DE VIVIENDA Y URBANISMO

OBRA: "PAVIMENTACION Y OBRAS COMPLEMENTARIAS en calle LARREA entre Avdas. BLAS PARERA Y PEÑALOZA".

PLANO: DETALLE DE PERFIL TRANSVERSAL

ESCALA: --

PLANO Nº
VP06

FECHA DE REVISIÓN: MAYO 2024