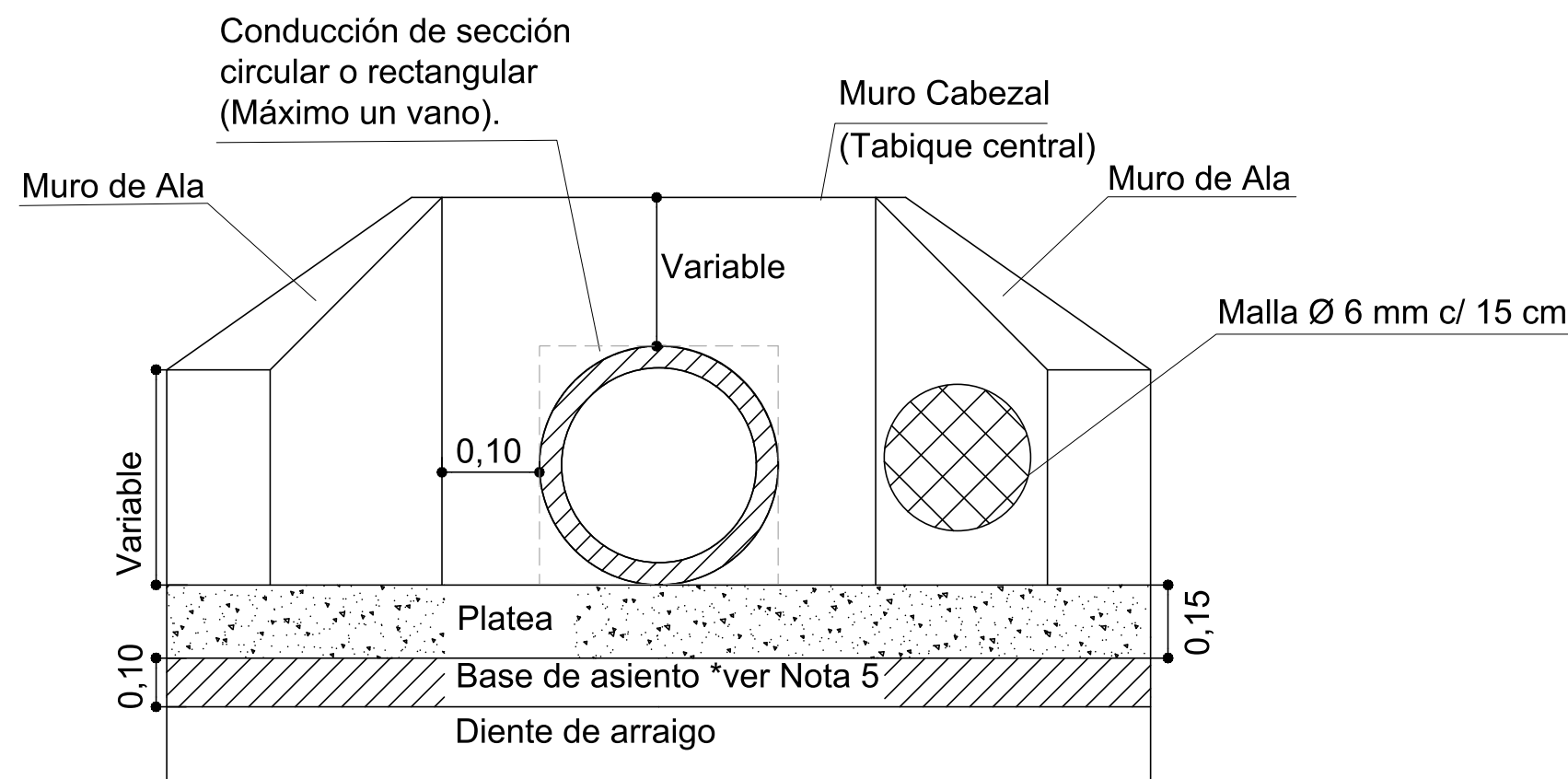
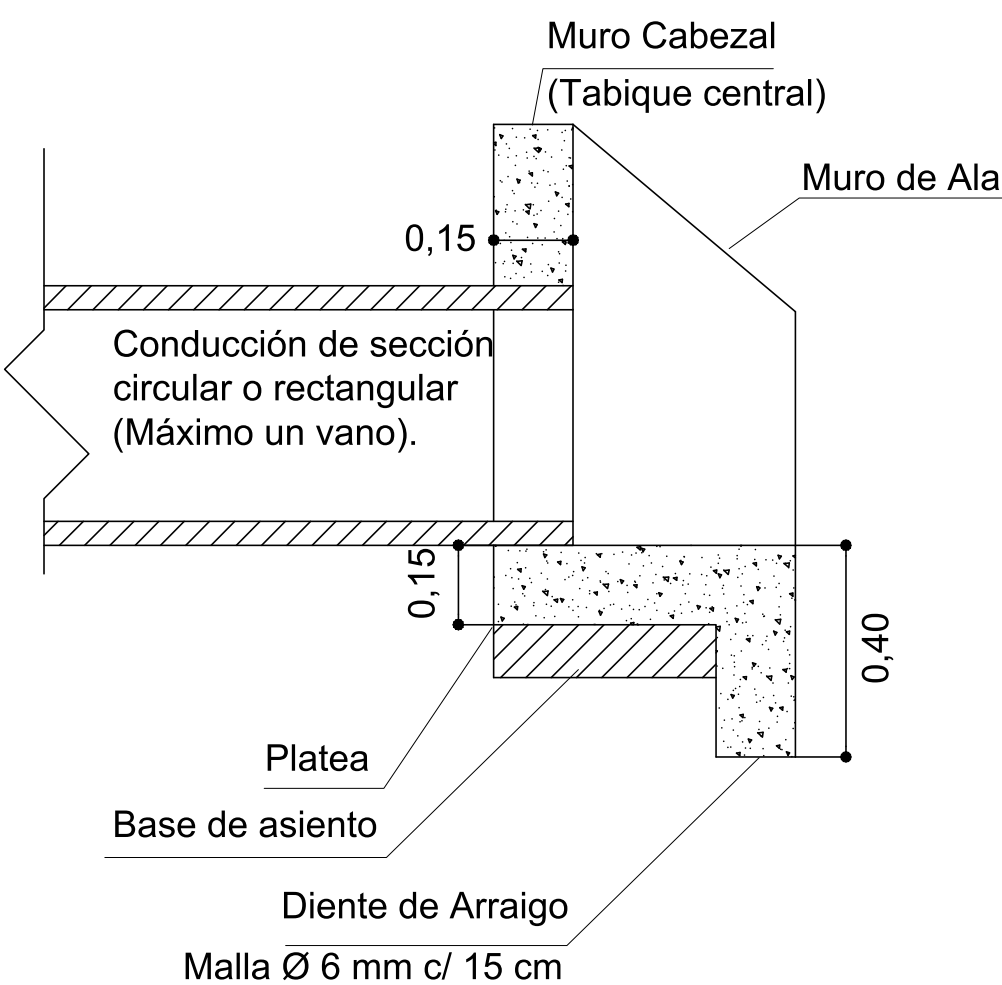


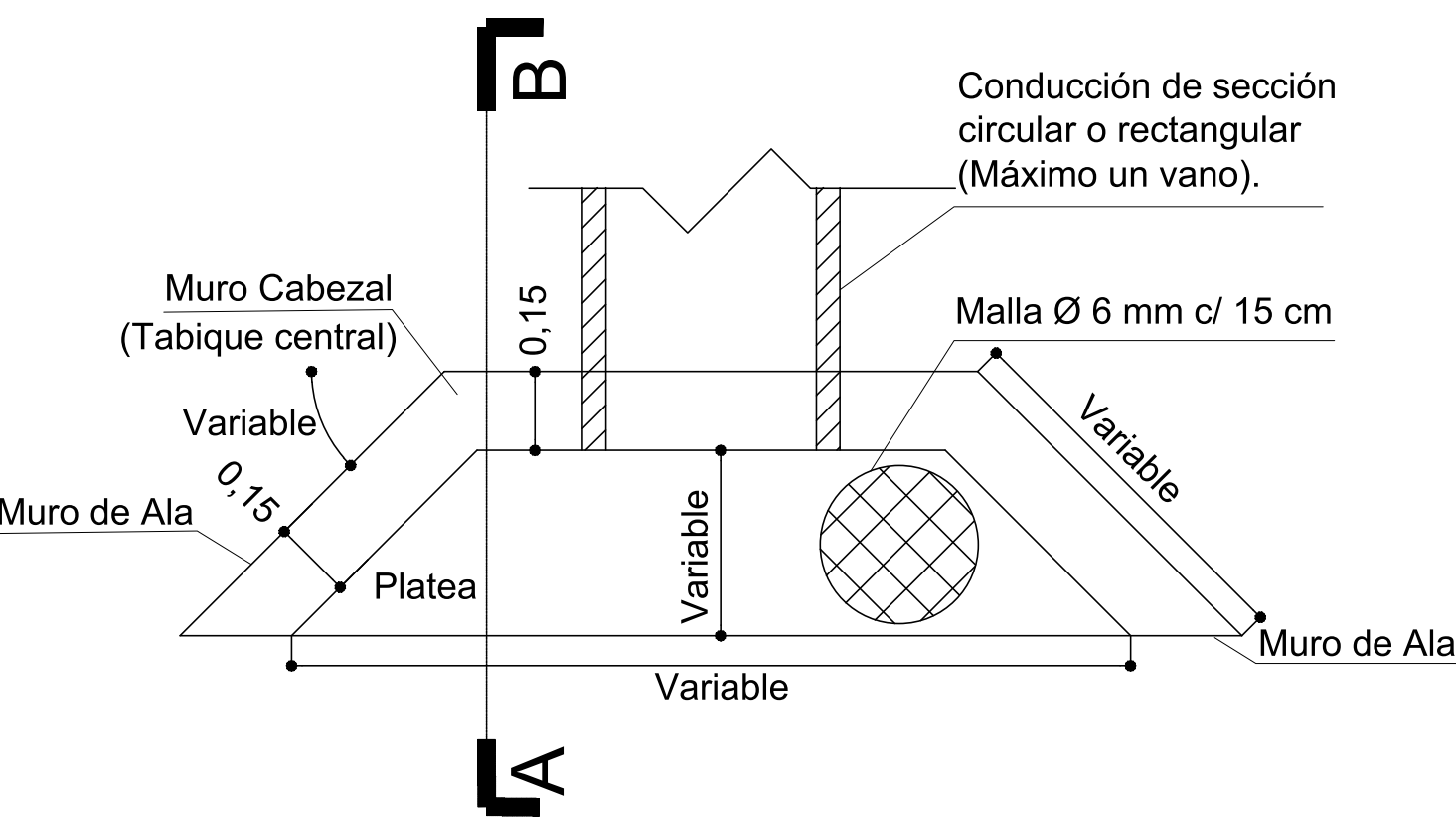
VISTA FRONTAL




CORTE A-B



PLANTA



- Nota 1: El presente plano se limita a muros cabezales de con un tabique central de dimensiones maximas 1,00m x 1,00m.-  
Nota 2: Recubrimiento mínimo 0,025 m.-  
Nota 3: La empresa Contratista deberá presentar el cálculo estructural y proponer el detalle de armaduras, los cuales serán aprobados por la Inspección.-  
Nota 4: Se utilizará en todos los casos Hormigón Elaborado H-21 según Normas C.I.R.S.O.C. (201-1982). Acero ADN 420 MPa.-  
Nota 5: Se utilizara para la base de asiento de la platea,Hormigón de Limpieza H-8 según Normas C.I.R.S.O.C. (201-1982), Espesor: 0,10m.-  
Nota 6: Las medidas no especificadas son en metros (m).-

	MINISTERIO DE OBRAS PÚBLICAS	
	DIRECCIÓN PROVINCIAL DE VIVIENDA Y URBANISMO	
	OBRA:	PLANO Nº
	“PAVIMENTACION Y OBRAS COMPLEMENTARIAS en calle LARREA entre Avdas. BLAS PARERA Y PEÑALOZA”.	DT03
PLANO: Muro cabezal de HºAº para conducciones menores		
ESCALA: --		FECHA DE REVISIÓN: MAYO 2024