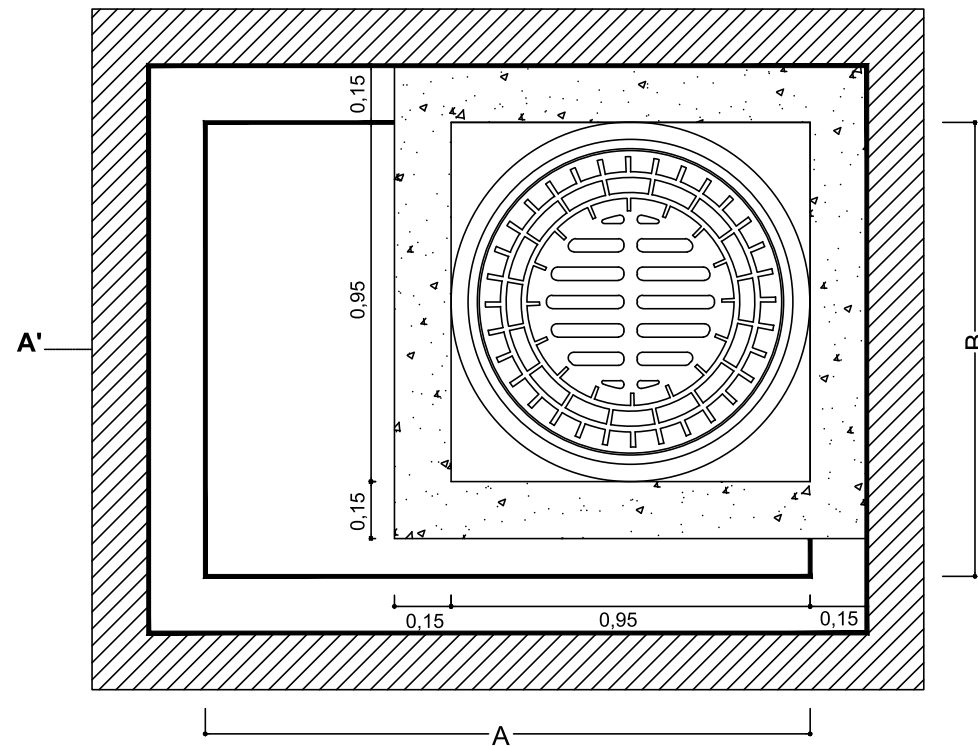
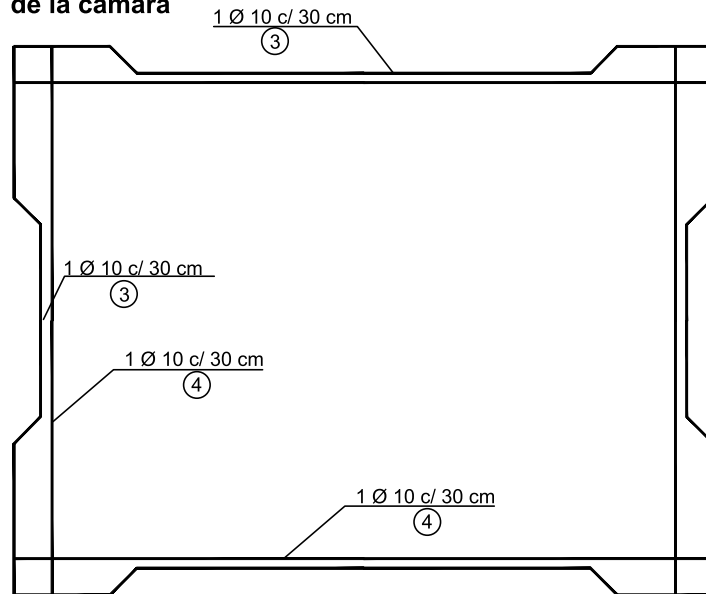


Vista Planta



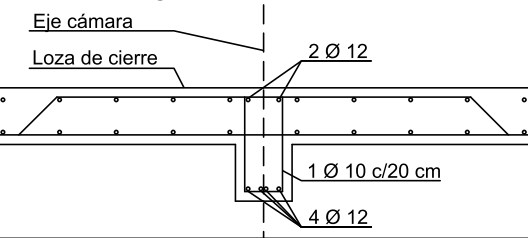
Detalle hierros horizontales de la cámara



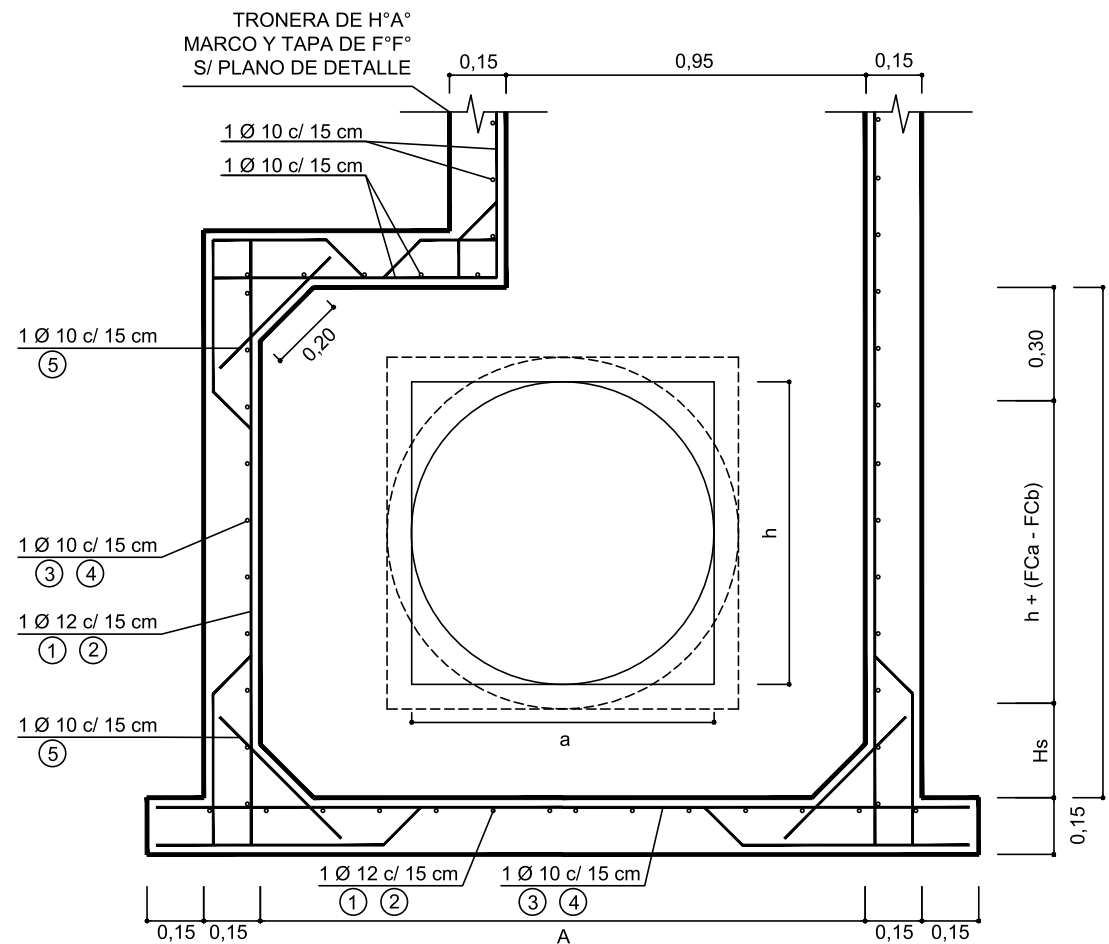
Detalle armaduras [mm]

①		②		③		④		⑤	
Diam.	Sep.	Diam.	Sep.	Diam.	Sep.	Diam.	Sep.	Diam.	Sep.
12	30	12	30	10	30	10	30	10	15

Detalle de Viga de Refuerzo



Vista corte A - A'



Referencia

- a: Dimensión de (base/diámetro) de la conducción que accede en el lado A
b: Dimensión de (base/diámetro) de la conducción que accede en el lado B
h: Altura interna de conducción
x: Cantidad de vanos
Hs: Altura de decantación, 0,25 m
FCa: Cota Fondo conducto del "Colector"
FCb: Cota Fondo conducto de "Acometida"

Cálculo del lado "A"

$$A = x a + (1+x) 0,40 \text{ (m)}$$
$$A(\text{min}) = 1,20 \text{ (m)}$$

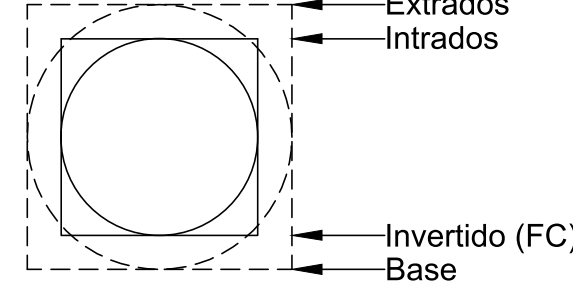
Cálculo del lado "B"

$$B = x b + (1+x) 0,40 \text{ (m)}$$
$$B(\text{min}) = 1,20 \text{ (m)}$$

Cálculo del Hmin (Ver Nota 5)

$$H_{\text{min}} = h + H_s + 0,30 \text{ m} + (FCb - FCa)$$

Detalle Conduccion



Nota 1: La empresa Contratista deberá presentar el cálculo estructural y proponer el detalle de armaduras, los cuales serán aprobados por la Inspección.-

Nota 2: Se utilizará en todos los casos Hormigón Elaborado H-21 según Normas C.I.R.S.O.C. (201-1982). Acero ADN 420 MPa.

Base de Hormigón de limpieza H-8, espesor 0,10 m.-

Nota 3: Los diámetros en el cuadro de las armaduras están en milímetros (mm) y su separación esta en centímetros (cm).-

Nota 4: Las medidas no especificadas son en metros (m).

Nota 5: Las conducciones de "Acometida" deben colocarse coincidiendo la cota de su intradós con la cota del intradós del "Colector" o mas elevado. Los casos excepcionales serán consultados, replanteados y aprobados por la inspección.-

Nota 6: Para cámaras en las cuales sus dos dimensiones (A y B) superan en simultáneo los 2,00 m, se deberá construir una viga de refuerzo como la indicada en el detalle, en el mismo sentido de la luz menor, implantándola en el baricentro de dicha cámara.-

Nota 7: El presente plano NO es valido para cámaras en las cuales sus dos dimensiones (A y B) superan en simultáneo los 4,00 m.-

MINISTERIO DE OBRAS PÚBLICAS DIRECCIÓN PROVINCIAL DE VIVIENDA Y URBANISMO		
	OBRA: "PAVIMENTACION Y OBRAS COMPLEMENTARIAS en calle LARREA entre Avdas. BLAS PARERA Y PEÑALOZA".	PLANO Nº
	PLANO: Boca de registro tipo para conducciones prefabricadas	DT04
	ESCALA: --	FECHA DE REVISIÓN: MAYO 2024