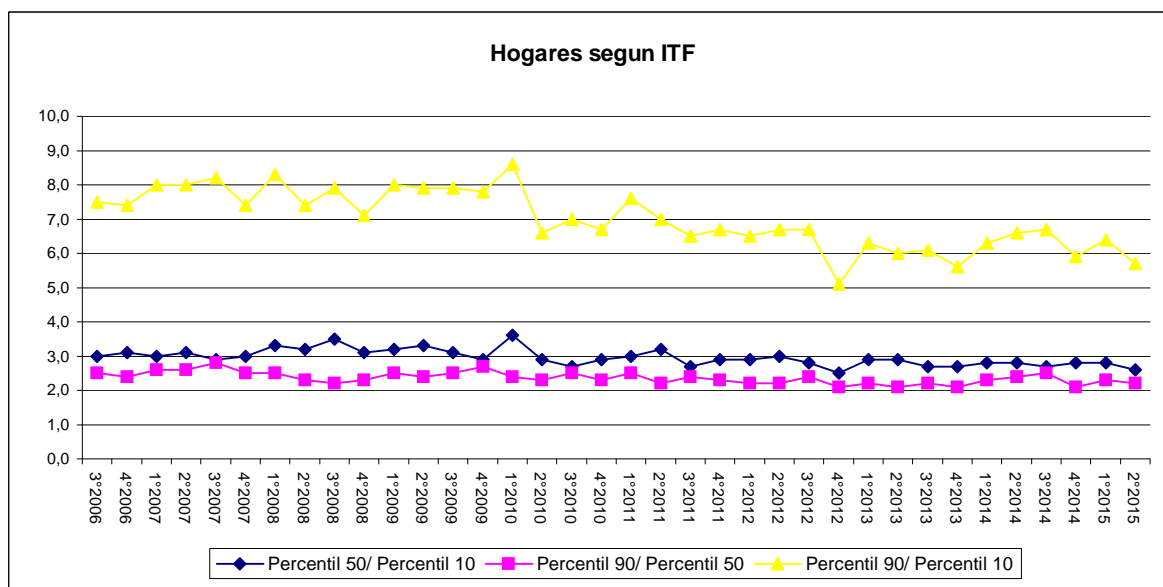


**Evolucion de la distribución del ingreso**  
**Encuesta Permanente de Hogares**  
**Tercer trimestre de 2006 a segundo trimestre de 2015**  
**Aglomerado Villa Constitución-San Nicolás.**

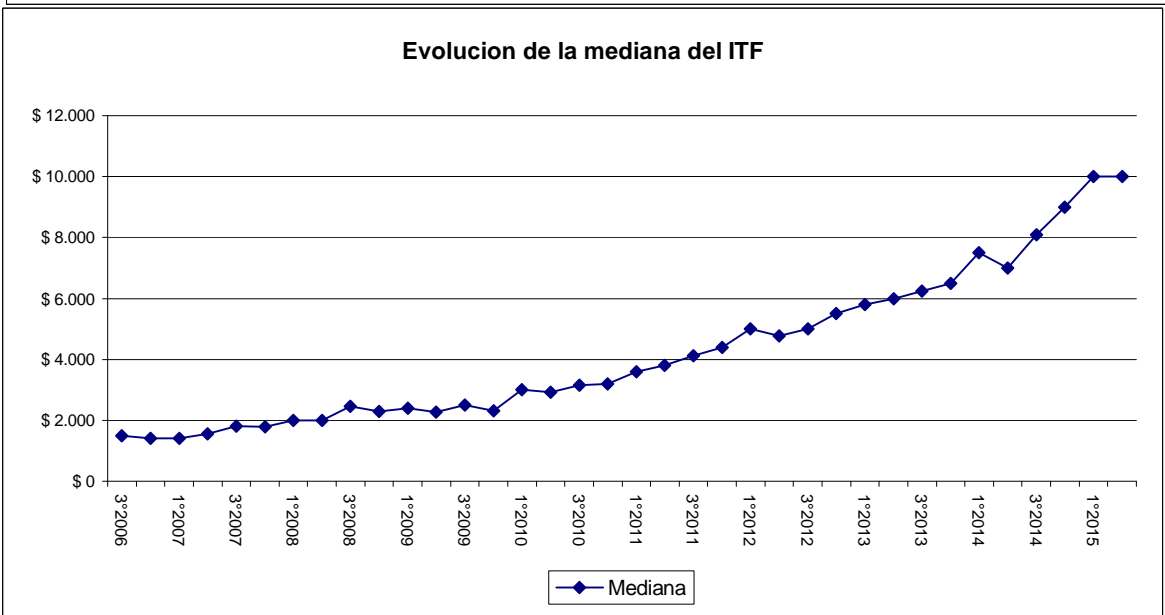
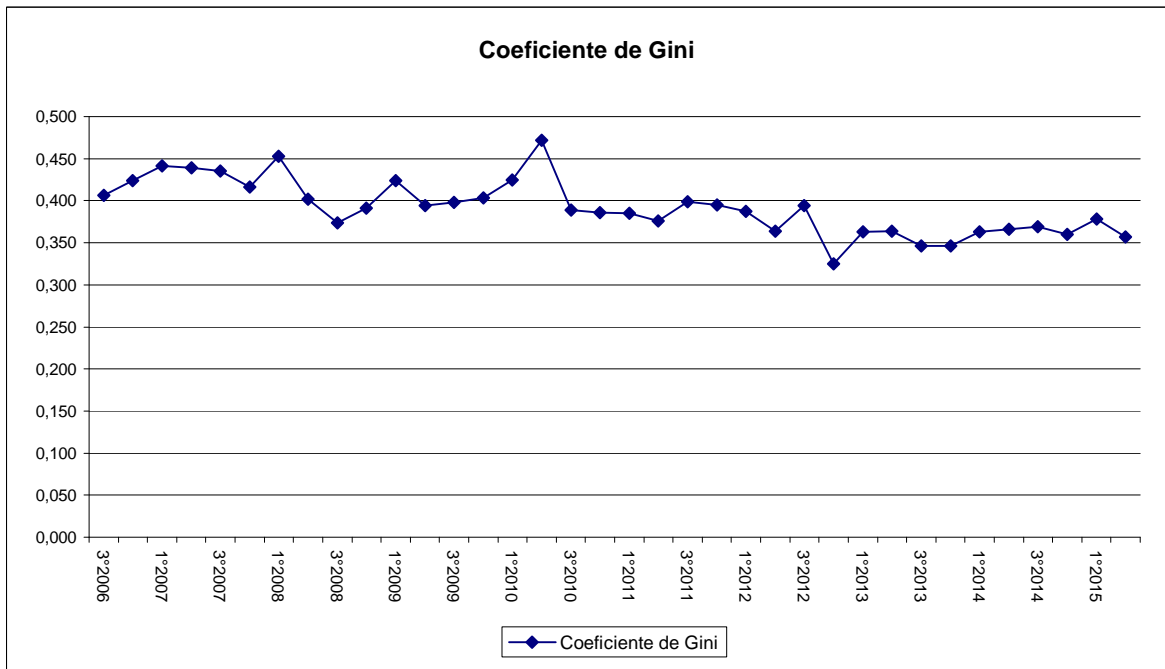
**Hogares según escala de Ingreso total familiar - Hogares con ingresos**  
**Evolucion de los ratios P90/P50 y P50/p10**

Hogares según escala de ingreso total familiar			
Trimestre	Percentil 50/ Percentil 10	Percentil 90/ Percentil 50	Percentil 90/ Percentil 10
3°2006	3,0	2,5	7,5
4°2006	3,1	2,4	7,4
1°2007	3,0	2,6	8,0
2°2007	3,1	2,6	8,0
3°2007	2,9	2,8	8,2
4°2007	3,0	2,5	7,4
1°2008	3,3	2,5	8,3
2°2008	3,2	2,3	7,4
3°2008	3,5	2,2	7,9
4°2008	3,1	2,3	7,1
1°2009	3,2	2,5	8,0
2°2009	3,3	2,4	7,9
3°2009	3,1	2,5	7,9
4°2009	2,9	2,7	7,8
1°2010	3,6	2,4	8,6
2°2010	2,9	2,3	6,6
3°2010	2,7	2,5	7,0
4°2010	2,9	2,3	6,7
1°2011	3,0	2,5	7,6
2°2011	3,2	2,2	7,0
3°2011	2,7	2,4	6,5
4°2011	2,9	2,3	6,7
1°2012	2,9	2,2	6,5
2°2012	3,0	2,2	6,7
3°2012	2,8	2,4	6,7
4°2012	2,5	2,1	5,1
1°2013	2,9	2,2	6,3
2°2013	2,9	2,1	6,0
3°2013	2,7	2,2	6,1
4°2013	2,7	2,1	5,6
1°2014	2,8	2,3	6,3
2°2014	2,8	2,4	6,6
3°2014	2,7	2,5	6,7
4°2014	2,8	2,1	5,9
1°2015	2,8	2,3	6,4
2°2015	2,6	2,2	5,7



## Hogares según escala de Ingreso total familiar - Evolucion del coeficiente de Gini y de la mediana del ITF - Hogares con ingresos

Trimestre	Coeficiente de Gini	Mediana
3°2006	0,406	\$ 1.500
4°2006	0,424	\$ 1.400
1°2007	0,441	\$ 1.400
2°2007	0,439	\$ 1.550
3°2007	0,436	\$ 1.800
4°2007	0,416	\$ 1.780
1°2008	0,453	\$ 2.000
2°2008	0,402	\$ 2.000
3°2008	0,374	\$ 2.450
4°2008	0,391	\$ 2.300
1°2009	0,424	\$ 2.400
2°2009	0,394	\$ 2.280
3°2009	0,398	\$ 2.500
4°2009	0,403	\$ 2.320
1°2010	0,425	\$ 3.000
2°2010	0,472	\$ 2.930
3°2010	0,389	\$ 3.150
4°2010	0,386	\$ 3.200
1°2011	0,385	\$ 3.600
2°2011	0,376	\$ 3.800
3°2011	0,399	\$ 4.120
4°2011	0,395	\$ 4.400
1°2012	0,387	\$ 5.000
2°2012	0,364	\$ 4.770
3°2012	0,394	\$ 5.000
4°2012	0,325	\$ 5.500
1°2013	0,363	\$ 5.800
2°2013	0,364	\$ 6.000
3°2013	0,346	\$ 6.240
4°2013	0,346	\$ 6.500
1°2014	0,363	\$ 7.500
2°2014	0,366	\$ 7.000
3°2014	0,369	\$ 8.100
4°2014	0,360	\$ 9.000
1°2015	0,378	\$ 10.000
2°2015	0,357	\$ 10.000



Fuente: Encuesta Permanente de Hogares