



COMISIÓN INTERMINISTERIAL DE ACTIVIDADES INDUSTRIALES
GOBIERNO DE SANTA FE

Radicación de una industria en la provincia de Santa Fe

PARTICIPAN

Ministerio de Gobierno y Reforma del Estado

Ministerio de la Producción

Ministerio de Economía

Ministerio de Aguas, Servicios Públicos y Medio Ambiente

Ministerio de Salud

Organismos descentralizados

Patrocinado por la

Comisión Interministerial de Actividades Industriales

Con la colaboración de la

Subsecretaría de Modernización de Gestión

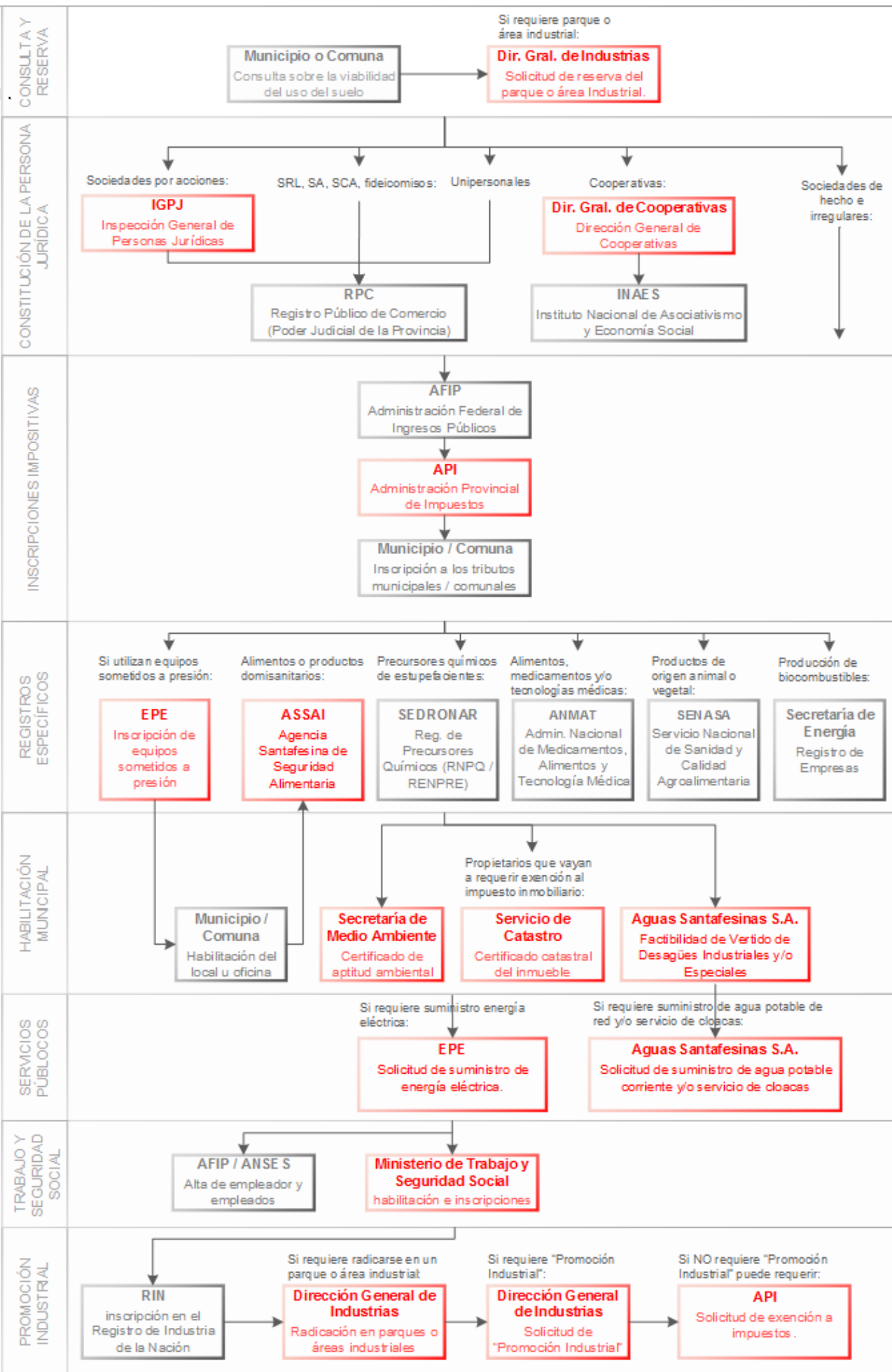
Ministerio de Gobierno y Reforma del Estado

Tabla de Contenidos

1.	ASESORAMIENTO Y EVALUACIÓN SOBRE LA VIABILIDAD DEL USO DEL SUELO EN función DEL PROYECTO DE INDUSTRIA CORRESPONDIENTE Y NORMATIVA LOCAL..	5
2.	SOLICITUD DE RESERVA DEL PARQUE O ÁREA INDUSTRIAL	5
3.	CONSTITUCIÓN DE UNA SOCIEDAD POR ACCIONES	5
4.	SOLICITUD DE MATRÍCULA DE ACTIVIDAD COMERCIAL	5
5.	INSCRIPCIÓN EN EL RPC	5
6.	INSCRIPCIÓN Y CAPACITACIÓN EN LA DIR. PROVINCIAL DE COOPERATIVAS Y MUTUALES.....	6
7.	CONSTITUCIÓN DE UNA COOPERATIVA EN EL INAES.....	6
8.	INSCRIPCIÓN EN AFIP - OBTENCIÓN DE CUIT.....	6
9.	SOLICITUD DE ALTA DE IMPUESTOS EN AFIP - ONLINE	6
10.	INSCRIPCIÓN EN EL "PADRÓN WEB" - ONLINE.....	6
11.	INSCRIPCIÓN EN CONVENIO MULTILATERAL EN API	6
12.	INSCRIPCIÓN Y ALTA DEL IMPUESTO EN API	7
13.	INSCRIPCIÓN EN LOS TRIBUTOS MUNICIPALES O COMUNALES	7
14.	INSCRIPCIÓN DE EQUIPOS SOMETIDOS A PRESIÓN EN LA EPE.....	7
15.	HABILITACIÓN DEL LOCAL U OFICINA.....	7
16.	REGISTRO DE ESTABLECIMIENTO Y PRODUCTO/S (ASSAL)	7
17.	INSCRIPCIÓN EN EL REGISTRO NACIONAL DE PRECURSORES QUÍMICOS (RN PQ O RENPRE)	8
18.	INSCRIPCIÓN EN EL REGISTRO Y HABILITACIÓN EN ANMAT.....	8
19.	INSCRIPCIÓN Y HABILITACIÓN EN SENASA	8
20.	HABILITACIÓN EN LA SECRETARÍA DE ENERGÍA DE LA NACIÓN.....	8
21.	CERTIFICADO DE APTITUD AMBIENTAL.....	9
22.	SOLICITUD DE CERTIFICADO CATASTRAL	9
23.	FACTIBILIDAD DE VERTIDO DE DESAGÜES INDUSTRIALES Y/O ESPECIALES..	9
24.	SOLICITUD DE SUMINISTRO DE AGUA POTABLE CORRIENTE Y/O SERVICIO DE CLOACAS.....	9
25.	SOLICITUD DE SUMINISTRO DE ENERGÍA ELÉCTRICA.....	9
26.	ALTA DE EMPLEADOR Y EMPLEADOS - AFIP / ANSES.....	10
27.	HABILITACIÓN DEL LIBRO DE SUELDOS Y JORNALES	10
28.	DESIGNACIÓN DE DELEGADOS DE PREVENCIÓN.....	10
29.	REGISTRO DE COMITÉ	10
30.	INSCRIPCIÓN EN EL REGISTRO DE INDUSTRIAS DE LA NACIÓN	10
31.	RADICACIÓN EN PARQUES O ÁREAS INDUSTRIALES OFICIALES	10

32.	SOLICITUD DE PROMOCIÓN INDUSTRIAL.....	11
33.	SOLICITUD DE EXENCIÓN A IMPUESTOS EN API	11

Radicación de una Industria en la Provincia de Santa Fe



2. **Radicación de una industria en la provincia de santa fe**
3. **Inicio**

Consulta y reserva

1. **Asesoramiento y evaluación sobre la viabilidad del uso del suelo en función del proyecto de industria correspondiente y normativa local.**

Ámbito: Municipio o Comuna correspondiente

Modalidad del trámite: consultar por la modalidad en el Municipio o Comuna, o el sitio web correspondiente. Información sobre municipios y comunas [aquí](#).

Si requiere radicarse en un parque o área industrial oficial:

2. **Solicitud de reserva del parque o área Industrial**

Ámbito: Poder Ejecutivo de la provincia de Santa Fe - Dirección General de Industrias.

Modalidad del trámite: El trámite es presencial. Información de contacto [aquí](#).

Constitución de la persona jurídica

Sociedades por acciones:

3. **Constitución de una sociedad por acciones**

Ámbito: Poder Ejecutivo de la provincia de Santa Fe - Inspección general de Personas Jurídicas (IGPJ)

Modalidad del trámite: Presencial. Información sobre el trámite [aquí](#).

Empresas unipersonales:

4. **Solicitud de matrícula de actividad comercial**

Ámbito: Poder Judicial de la provincia de Santa Fe - Registro Público de Comercio

Modalidad del trámite: Presencial. Ubicación y horarios de atención [aquí](#).

Sociedades por acciones, empresas unipersonales, SRL, SA, SCA, fideicomisos:

5. **Inscripción en el RPC**

Ámbito: Poder Judicial de la provincia de Santa Fe - Registro Público de Comercio

Modalidad del trámite: Presencial. Ubicación y horarios de atención [aquí](#).

Cooperativas:

6. Inscripción y capacitación en la Dir. Provincial de cooperativas y mutuales

Ámbito: Poder Ejecutivo de la provincia de Santa Fe- Dir. Gral. de Cooperativas y Mutuales

Modalidad del trámite: Presencial.

Lugar: Subsecretaría de Asociativismo Promoción de la Empresarialidad y Trabajo Decente - SAPEyTD Santa Fe

Domicilio: Boulevard Pellegrini 3100 (3000) Santa Fe.

Teléfonos: (0342) 4505394/4505300 int. 4101

Correo electrónico: alfredoluiscecchi@gmail.com

Director: Lic. Alfredo Luis CECCHI

7. Constitución de una cooperativa en el INAES

Ámbito: Poder Ejecutivo de la Nación – Instituto Nacional de Asociativismo y Economía Social (INAES)

Modalidad del trámite: Presencial. Teléfonos [aquí](#). Requisitos [aquí](#).

Iscricpciones impositivas

Todas las personas jurídicas:

8. Inscripción en AFIP - Obtención de CUIT

Ámbito: Poder Ejecutivo de la Nación - Administración Federal de Ingresos Públicos (AFIP)

Modalidad del trámite: Parte online y parte presencial. Información sobre el trámite [aquí](#).

9. Solicitud de alta de impuestos en AFIP - Online

Ámbito: Poder Ejecutivo de la Nación - Administración Federal de Ingresos Públicos (AFIP)

Modalidad del trámite: Online [aquí](#).



Si realiza actividades económicas fuera de la provincia:

10. Inscripción en el “Padrón Web” - Online

Ámbito: Poder Ejecutivo de la Nación - Comisión Arbitral de Convenios Multilaterales

Modalidad del trámite: Online [aquí](#).



11. Inscripción en Convenio Multilateral en API

Ámbito: Poder Ejecutivo de la provincia de Santa Fe - Administración Provincial de Impuestos (API)

Modalidad del trámite: Presencial. Ubicación y horarios de atención [aquí](#).

En todos los casos:

12. Inscripción y alta del impuesto en API

Ámbito: Poder Ejecutivo de la provincia de Santa Fe - Administración Provincial de Impuestos (API)

Modalidad del trámite: Presencial. Ubicación y horarios de atención [aquí](#).

13. Inscripción en los tributos municipales o comunales

Ámbito: Municipio o Comuna correspondiente

Modalidad del trámite: consultar por la modalidad en el Municipio o Comuna, o el sitio web correspondiente. Información sobre municipios y comunas [aquí](#).

Registros específicos por actividad

Si se dispone de cualquier recipiente que puedan ser sometidos a una presión efectiva mayor a 1 kg/cm² con un volumen superior a 50 litros y al que se le pueda efectuar prueba hidráulica sin que se modifique el fluido que luego contendrá:

14. Inscripción de equipos sometidos a presión en la EPE

Ámbito: Poder Ejecutivo de la provincia de Santa Fe - Empresa Provincial de Energía (EPE)

Modalidad del trámite: consultar por la modalidad en el Municipio o Comuna, o el sitio web correspondiente. Información sobre municipios y comunas [aquí](#).

En todos los casos:

15. Habilitación del local u oficina

Ámbito: Municipio o Comuna correspondiente

Modalidad del trámite: consultar por la modalidad en el Municipio o Comuna, o el sitio web correspondiente. Información sobre municipios y comunas [aquí](#).

Si la actividad a desarrollar estuviera relacionada con la producción o manipulación de alimentos para consumo humano, envases o productos domisanitarios:

16. Registro de establecimiento y producto/s (ASSAI)

Ámbito: Poder Ejecutivo de la provincia de Santa Fe - Agencia Santafesina de Seguridad Alimentaria (ASSAI)

Modalidad del trámite: El trámite tiene parte presencial y parte online. Información sobre el trámite [aquí](#).

Precursores químicos - si se involucra la tenencia, utilización, producción, fabricación, extracción, preparación, transporte, almacenamiento, comercialización, exportación, importación, distribución o cualquier tipo de transacción con sustancias o productos químicos autorizados y que por sus características o componentes puedan servir de base o ser utilizados en la elaboración de estupefacientes:

17. Inscripción en el Registro Nacional de Precursores Químicos (RNPQ o RENPRE)

Ámbito: Poder Ejecutivo de la Nación - Secretaría de Programación para la Prevención de la Drogadicción y la Lucha contra el Narcotráfico (SEDRONAR)

Modalidad del trámite: El trámite es presencial. Información sobre el trámite [aquí](#).

En todos los casos:

Si optara por producir alguno de los siguientes productos: medicamentos, alimentos, productos médicos, reactivos de diagnóstico, cosméticos, suplementos dietarios, productos de uso doméstico, productos de higiene oral de uso odontológico y productos biológicos:

18. Inscripción en el registro y Habilitación en ANMAT

Ámbito: Poder Ejecutivo de la Nación - La Administración Nacional de Medicamentos, Alimentos y Tecnología Médica (ANMAT)

Modalidad del trámite: El trámite es presencial. Información sobre el trámite [aquí](#).

En todos los casos:

Si en la producción estuvieran involucrados productos de origen animal o vegetal y/o productos destinados al diagnóstico, prevención y tratamiento de las enfermedades de los animales:

19. Inscripción y Habilitación en SENASA

Ámbito: Poder Ejecutivo de la Nación - Servicio Nacional de Sanidad y Calidad Agroalimentaria (SENASA).

Modalidad del trámite: El trámite es presencial. Información sobre el trámite [aquí](#).

En todos los casos:

De tratarse de la producción de Biocombustibles (bioetanol, biodiésel o biogas):

20. Habilitación en la Secretaría de Energía de la Nación

Ámbito: Poder Ejecutivo de la Nación – Secretaría de Energía de la Nación.

Modalidad del trámite: El trámite es presencial. Información sobre el trámite [aquí](#).

Habilitaciones y certificaciones

En todos los casos:

21. Certificado de aptitud ambiental

Ámbito: Poder Ejecutivo de la provincia de Santa Fe – Secretaría de Medio Ambiente.

Modalidad del trámite: El trámite es presencial. Información sobre el trámite [aquí](#).

Si va a requerir exención al impuesto inmobiliario:

22. Solicitud de certificado catastral

Ámbito: Poder Ejecutivo de la provincia de Santa Fe - Servicio de Catastro.

Modalidad del trámite: El trámite es presencial. Información sobre el trámite [aquí](#).

Si se verterá agua utilizada en el proceso industrial:

23. Factibilidad de Vertido de Desagües Industriales y/o Especiales

Ámbito: Poder Ejecutivo de la provincia de Santa Fe - Aguas Santafesinas S.A. o Cooperativa prestadora del servicio.

Modalidad del trámite: El trámite es presencial. Información sobre el trámite en Aguas Santafesinas S.A. [aquí](#).

Servicios públicos

Si requiere y/o desea servicio de agua corriente y/o cloacas:

24. Solicitud de suministro de agua potable corriente y/o servicio de cloacas

Ámbito: Poder Ejecutivo de la provincia de Santa Fe – Aguas Santafesinas S.A. o Cooperativa prestadora del servicio.

Modalidad del trámite: El trámite es presencial. Información sobre el trámite en Aguas Santafesinas S.A. [aquí](#).

Si requiere y/o desea servicio de energía eléctrica:

25. Solicitud de suministro de energía eléctrica

Ámbito: Poder Ejecutivo de la provincia de Santa Fe – Empresa Provincial de Energía o Cooperativa prestadora del servicio.

Modalidad del trámite: El trámite es presencial. Información sobre el trámite en la EPE [aquí](#).

Trabajo y seguridad social

Si va a contratar personal en relación de dependencia:

26. Alta de empleador y empleados - AFIP / ANSES

Ámbito: Poder Ejecutivo de la Nación - AFIP / ANSES

Modalidad del trámite: El trámite de alta de Empleador es online y puede realizarse [aquí](#). El trámite de registro de empleados es presencial y la información correspondiente se encuentra publicada [aquí](#).

27. Habilitación del libro de sueldos y jornales

Ámbito: Poder Ejecutivo de la provincia de Santa Fe - Ministerio de Trabajo y Seguridad Social.

Modalidad del trámite: El trámite es presencial. Información sobre el trámite [aquí](#).

Si el número de empleados es mayor a diez (10) y menor a cuarenta y nueve (49):

28. Designación de Delegados de Prevención

Ámbito: Poder Ejecutivo de la provincia de Santa Fe - Ministerio de Trabajo y Seguridad Social.

Modalidad del trámite: El trámite es presencial. Información sobre el trámite [aquí](#).

Si el número de empleados es mayor a cuarenta y nueve (49):

29. Registro de Comité

Ámbito: Poder Ejecutivo de la provincia de Santa Fe – Ministerio de Trabajo y Seguridad Social.

Modalidad del trámite: Online [aquí](#).



En todos los casos:

30. Inscripción en el Registro de Industrias de la Nación

Ámbito: Poder Ejecutivo de la Nación - Registro de Industrias de la Nación

Modalidad del trámite: El trámite es presencial. Información sobre el trámite [aquí](#).

Registro de industrias y exenciones impositivas

Si requiere radicarse en un parque o área industrial oficial:

31. Radicación en parques o áreas industriales oficiales

Ámbito: Poder Ejecutivo de la provincia de Santa Fe - Dirección General de Industrias.

Modalidad del trámite: El trámite es presencial. Información sobre el trámite de radicación en “parques industriales oficiales” [aquí](#), y sobre la radicación en “áreas industriales oficiales” [aquí](#).

Si requiere “promoción industrial”:

En cualquier caso, para la “promoción industrial”:

32. Solicitud de promoción industrial

Ámbito: Poder Ejecutivo de la provincia de Santa Fe - Dirección General de Industrias.

Modalidad del trámite: El trámite es presencial. Información sobre el trámite [aquí](#)

Si se requiere exención a impuestos:

33. Solicitud de exención a impuestos en API

Ámbito: Poder Ejecutivo de la provincia de Santa Fe - Administración Provincial de Impuestos (API).

Modalidad del trámite: El trámite es presencial. Información sobre el trámite:

- Beneficios para el Biocombustible [aquí](#)
- Exenciones a Impuesto sobre los Ingresos Brutos [aquí](#)
- Exenciones a Patente Única sobre Vehículos [aquí](#)