

Presentación 2022

Observatorio de precios

Ministerio de Producción,
Ciencia y Tecnología

Santa Fe
Provincia



Objetivo general

Desarrollar un sistema de información de precios de productos elaborados en la provincia de Santa Fe, tanto en niveles industriales, mayoristas y de comercio minorista para conocimiento público y disponibilidad de organismos para la toma de decisiones públicas.

Ministerio de Producción,
Ciencia y Tecnología

Santa Fe
Provincia

Objetivos específicos

- Acordar con entidades empresarias la adhesión al instrumento para la recolección de datos.
- Establecer un portal de información pública para el seguimiento de particulares, empresas, organismos y comunidad en general.
- Generar mecanismos de información y anticipación para adelantar situaciones estacionales de abastecimiento y/o precios en artículos producidos y comercializados en la provincia.

Ministerio de Producción,
Ciencia y Tecnología

Santa Fe
Provincia

Actividades

1. Definición de rubros y productos en articulación pública y privada.
2. Suscripción de convenios entre el Ministerio de Producción, Ciencia y Tecnología y las entidades empresarias interesadas.
3. Solicitud y recepción de datos a las instituciones conveniadas.
4. Realización de relevamientos propios con personal de la Secretaría.
5. Elaboración del informe mensual por cada uno de los rubros.

Ministerio de Producción,
Ciencia y Tecnología

Santa Fe
Provincia

Destinatarios

Los datos que se generan y publican del Observatorio tendrán como destinatarios generales a toda la comunidad, y como sujetos particulares al sector productivo con presencia en la provincia de Santa Fe del nivel industrial, agroalimentario, del transporte y el comercio.

Ministerio de Producción,
Ciencia y Tecnología

Santa Fe
Provincia

Promedio de precios - mayo 2022



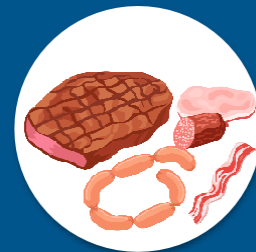
1) Almacén

PRODUCTOS	INDUSTRIA	MAYORISTA	MINORISTA
I. Aceite girasol x 1,5 lt.		\$261,30	\$413,15
II. Polenta x 500 grs.	\$45,37	\$71,95	\$78,00
III. Arroz Largo Fino x 500 grs.	\$42,95	\$62,13	\$64,55
IV. Fideos secos Spaguetti x 500 grs.	\$60,28	\$66,83	\$83,06
V. Lentejas x 400 grs.	\$66,61	\$96,70	\$132,75
VI. Harina de trigo 000 x 1 kg.	\$54,94	\$80,42	\$84,08
VII. Harina de trigo 0000 x 1 kg.	\$92,70	\$123,36	\$142,76

Ministerio de Producción,
Ciencia y Tecnología

Santa Fe
Provincia

2) Carnicería



PRODUCTOS	PRODUCTOR	FRIG/ABAST*	MINORISTA
I. Carne picada común x 1 kg.			\$ 753,80
II. Pulpa x 1 kg.			\$ 1.247,73
III. Pollo entero x 1 kg.			\$ 407,02
IV. Salchichas x 12 un.			\$ 264,10

*FRIGÓRICO/ABASTECEDORA

Ministerio de Producción,
Ciencia y Tecnología

Santa Fe
Provincia



3) Frutas y verduras

PRODUCTOS	PRODUCTOR	MAYORISTA	MINORISTA
I. Papa negra x 1 kg.		\$30,68	\$ 76,66
II. Calabaza x 1 kg.		\$35,34	\$88,77
III. Tomate redondo x 1 kg.		\$89,38	\$ 208,63
IV. Zanahoria x 1 kg.		\$199,43	\$207,00
V. Durazno x 1 kg.			\$495,00
VI. Naranja x 1 kg.		\$51,51	\$98,57
VII. Banana x 1 kg.		\$122,50	\$215,71

Ministerio de Producción,
Ciencia y Tecnología

Santa Fe
Provincia



4) Lácteos

PRODUCTOS	PRODUCTOR	INDUSTRIA	MAYORISTA	MINORISTA
I. Leche sachet entera x 1 lt.			\$126,99	\$161,00
II. Manteca entera x 200 grs.		\$149,36	\$210,98	\$ 324,41
III. Crema de leche x 200 cc.		\$87,40	\$135,49	\$161,61

Ministerio de Producción,
Ciencia y Tecnología

Santa Fe
Provincia



5) Panificados

PRODUCTOS	MAYORISTA	MINORISTA
I. Pan x 1 kg.		\$239,00
II. Pan rallado x 500 grs.		\$ 116,26

Ministerio de Producción,
Ciencia y Tecnología

Santa Fe
Provincia

1) Almacén

PRODUCTOS	PORCENTAJE DE MARGINACIÓN DE INDUSTRIA A MAYORISTA	PORCENTAJE DE MARGINACIÓN DE MAYORISTA A MINORISTA	VARIACIÓN ACUMULADA
I. Aceite girasol x 1,5 lt.		58,1%	58,1%
II. Polenta x 500 grs.	58,6%	8,4%	67,0%
III. Arroz Largo Fino x 500 grs.	44,6%	3,9%	48,5%
IV. Fideos secos Spaguetti x 500 grs.	10,9%	24,3%	35,2%
V. Lentejas x 400 grs.	45,2%	37,3%	82,5%
VI. Harina de trigo 000 x 1 kg.	46,4%	4,6%	50,9%
VII. Harina de trigo 0000 x 1 kg.	33,1%	15,7%	48,8%

Ministerio de Producción,
Ciencia y Tecnología

Santa Fe
Provincia

3) Frutas y verduras

PRODUCTOS	PORCENTAJE DE MARGINACIÓN DE PRODUCTOR A MERCADO	PORCENTAJE DE MARGINACIÓN DE MERCADO A MINORISTA	VARIACIÓN ACUMULADA
I. Papa negra x 1 kg.		149,9%	149,9%
II. Calabaza x 1 kg.		151,2%	151,2%
III. Tomate redondo x 1 kg.		133,4%	133,4%
IV. Zanahoria x 1 kg.		3,8%	3,8%
V. Durazno x 1 kg.			
VI. Naranja x 1 kg.		91,4%	91,4%
VI. Banana x 1kg.		76,1%	76,1%

Ministerio de Producción,
Ciencia y Tecnología

Santa Fe
Provincia

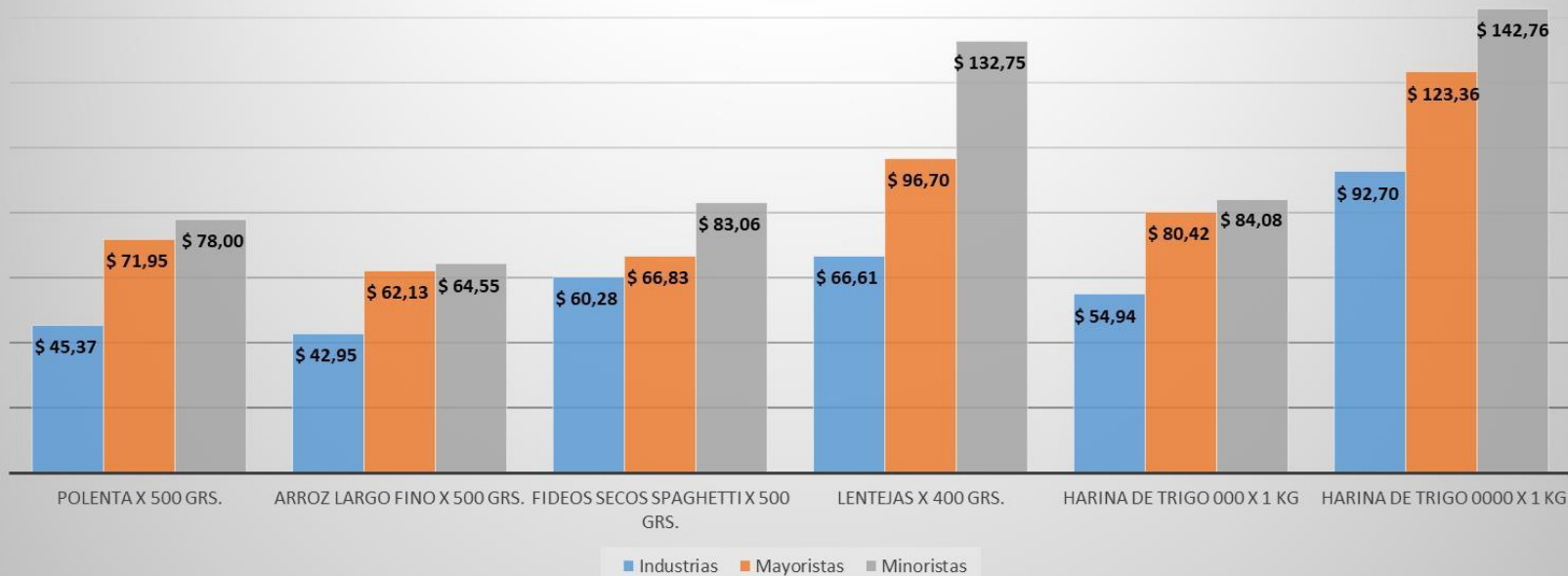
4) Lácteos

PRODUCTOS	PORCENTAJE DE MARGINACIÓN DE INDUSTRIA A MAYORISTA	PORCENTAJE DE MARGINACIÓN DE MAYORISTA A MINORISTA	VARIACIÓN ACUMULADA
I. Leche sachet entera x 1 lt.		26,8%	26,8%
II. Manteca entera x 200 grs.	41,3%	53,8%	95,0%
III. Crema de leche x 200 cc.	55,0%	19,3%	74,3%

Ministerio de Producción,
Ciencia y Tecnología

Santa Fe
Provincia

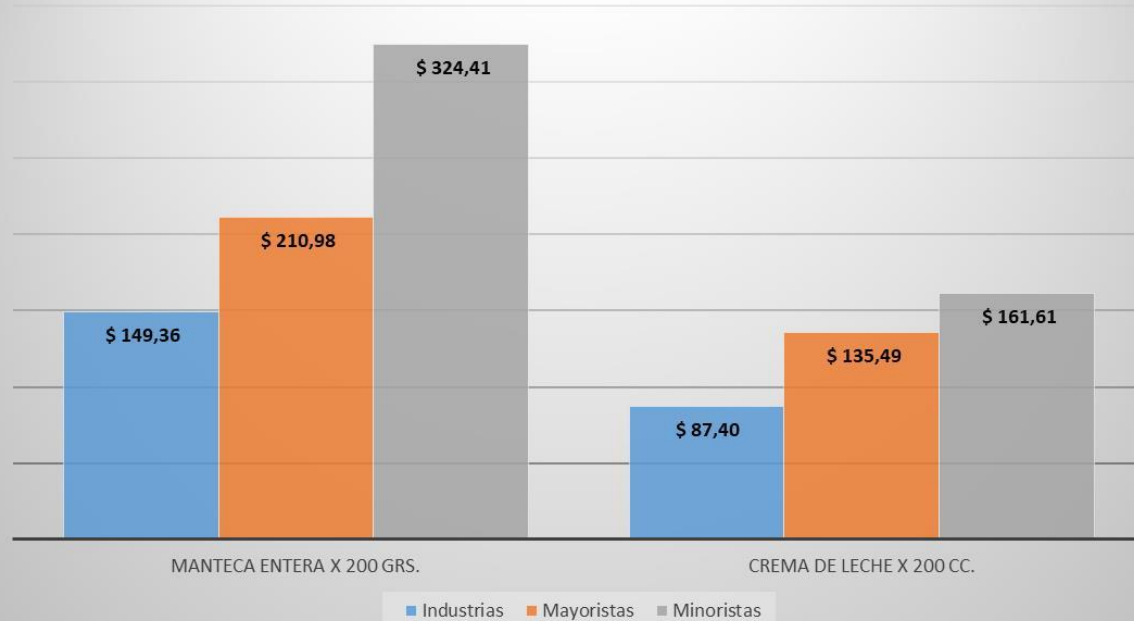
Precios promedio del rubro almacén por sector



Ministerio de Producción,
Ciencia y Tecnología

Santa Fe
Provincia

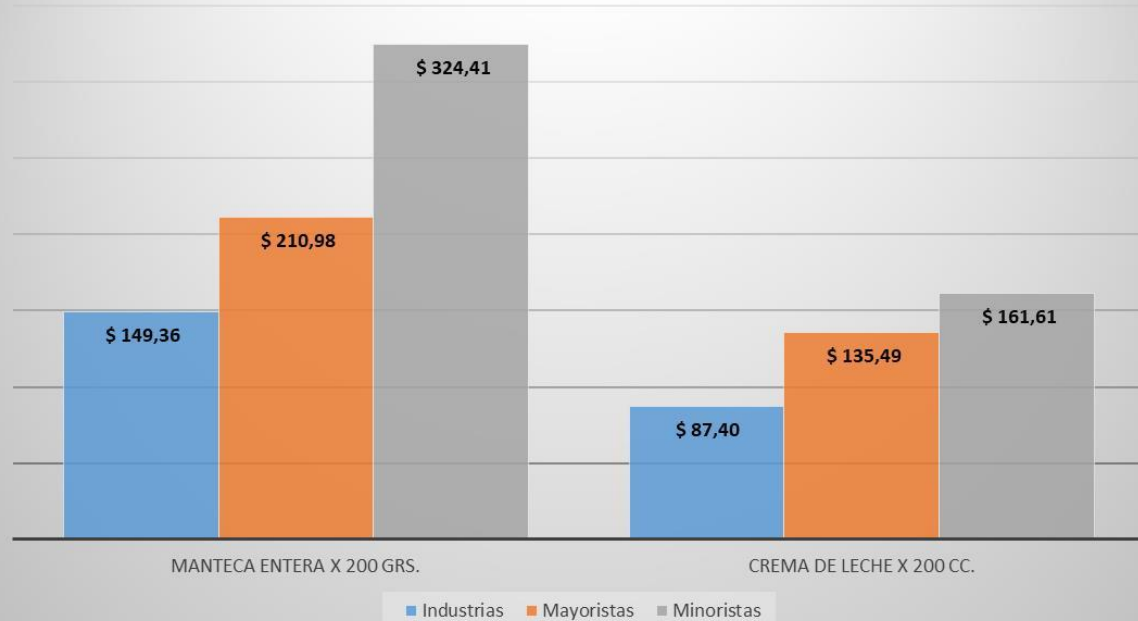
Precios promedio del rubro lácteos por sector



Ministerio de Producción,
Ciencia y Tecnología

Santa Fe
Provincia

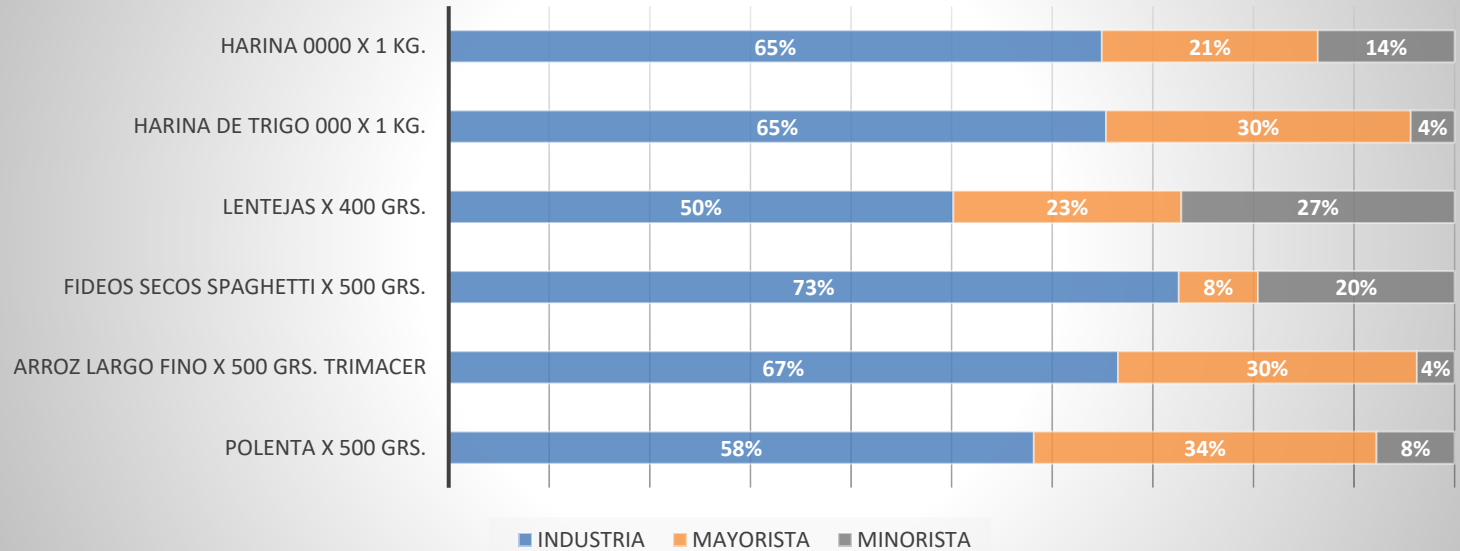
Precios promedio del rubro lácteos por sector



Ministerio de Producción,
Ciencia y Tecnología

Santa Fe
Provincia

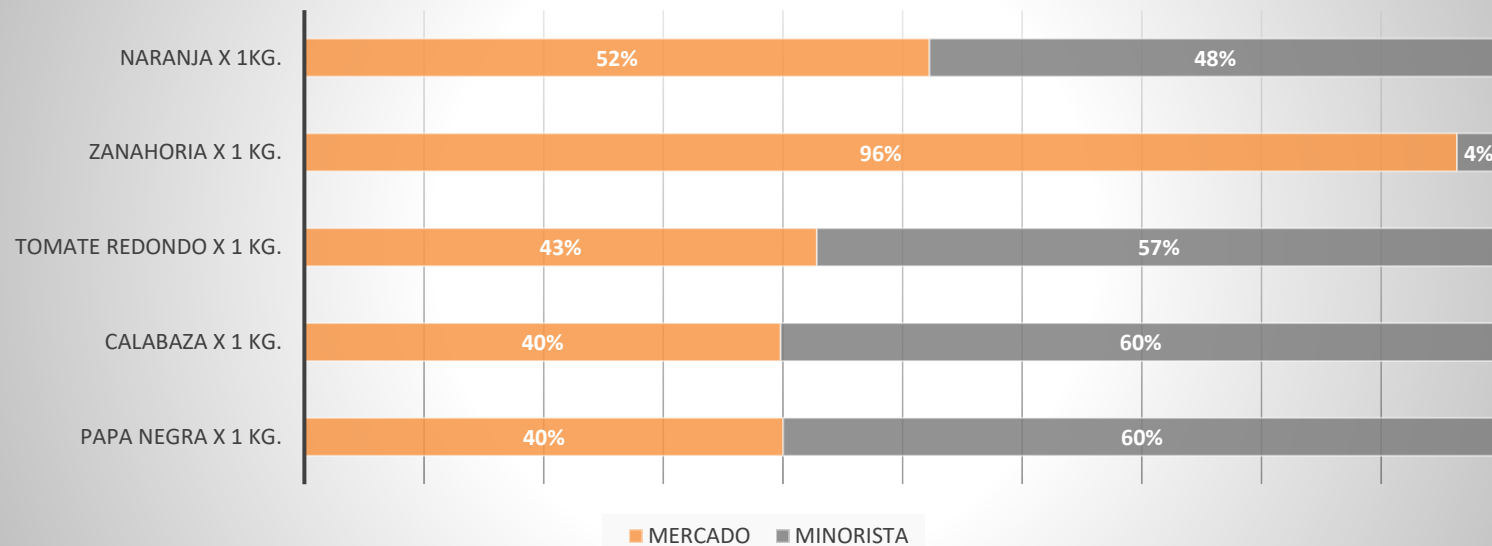
Sector almacén - Participación por eslabón en el precio final



Ministerio de Producción,
Ciencia y Tecnología

Santa Fe
Provincia

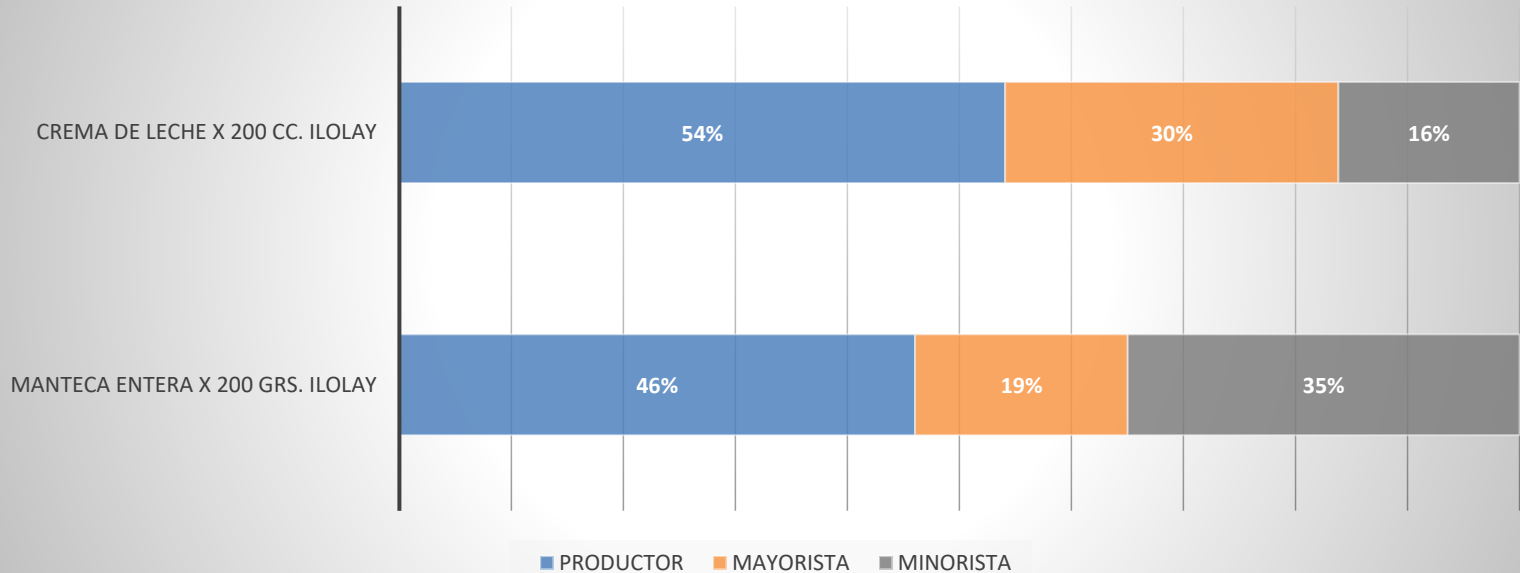
Sector verdulería - Participación por eslabón en el precio final



Ministerio de Producción,
Ciencia y Tecnología

Santa Fe
Provincia

Sector lácteos - Participación por eslabón en el precio final



Ministerio de Producción,
Ciencia y Tecnología

Santa Fe
Provincia

Como consecuencia del aumento del precio internacional del trigo, la harina de trigo y sus productos derivados se vieron afectados.

El aumento de los precios de la carne vacuna generó, indirectamente, un incremento de la demanda del pollo y, por ende, un aumento en los precios de éste.

Variaciones individuales mismo mes Abril 2021-2022

- leche + 58%
- manteca: +73%
- papa: +26%
- tomate redondo: +113%
- naranja -25%
- banana +45%



Variaciones de precios de productos seleccionados de la canasta básica

El principal factor en el aumento de los lácteos es la condición climática (la mayor predominancia de un evento “quasi-Niña”) y el segundo es la ecuación económica, dado el aumento de los gastos en alimentación, maíz y soja.

La combinación de factores vinculados a la estacionalidad y las condiciones climáticas generan un aumento en el precio de la fruta.

Entre los principales motivos del aumento del aceite de girasol se encuentra el incremento en la calidad de la oleaginosa, del precio promedio de exportación del producto y de los insumos importados para llevar adelante su producción.

Santa Fe

Provincia

