



@cienciasantafe

PROVINCIA DE SANTA FE

Crecé y radicate



Secretaría de Ciencia,
Tecnología e Innovación



Autoridades

Gobernador

Omar Angel Perotti

Ministro de Producción, Ciencia y Tecnología

Daniel Aníbal Costamagna

Secretaría de Ciencia, Tecnología e Innovación

Marina Andrea Baima

Subsecretario de Gestión y Planificación en Ciencia, Tecnología e Innovación

Franco Mariutti

Coordinación: Paula Saley



Santa Fe despega con sus consensos del futuro

Omar Perotti – Gobernador Provincia de Santa Fe

Esta provincia, que supo ser el granero del mundo, será el granero del conocimiento. Nuestro activo principal es el talento de nuestra gente que germina en cada rincón de la provincia.

Como parte indivisible de este eje, estamos haciendo una fuerte apuesta en la innovación, una fuerte apuesta por nuestros científicos y emprendedores para trabajar juntos en la tarea de convertirnos también en el corazón de la innovación de la Argentina.

La región que va a marcar la diferencia es aquella que sepa cuidar a sus talentos, que les brinde refugio para su formación y crecimiento, así como posibilidades de arraigo y pertenencia. Hoy en Santa Fe estamos dando señales concretas para generar esas oportunidades.

Los desafíos del futuro exigen tener una hoja de ruta trazada desde el presente. La ciencia, la tecnología y la innovación son el motor de las transformaciones, y son también lo que nos permitirá dar respuestas efectivas a problemas que todavía no conocemos. Tener una política estratégica consensuada, co-construida y de largo plazo es lo que le va a permitir a Santa Fe crecer y desarrollar su ecosistema.

Impulsar un plan significa tener la responsabilidad no solo de realizar un seguimiento sino también de darle continuidad, de mejorar y de continuar articulando las políticas científico-tecnológicas con las demandas de salud, seguridad, producción. Del mismo modo, implica ir en busca del conocimiento, aunque no podamos anticipar su rumbo.

Las metas globales, como los Objetivos de

Desarrollo Sostenible, son los que debemos alcanzar para lograr un impacto real, por lo que es imprescindible posicionarnos en la igualdad de género, la promoción del trabajo decente y del crecimiento económico, el fomento de la industria, la innovación, la infraestructura y la generación de acuerdos para lograr estos objetivos.

Los cimientos son robustos: un ecosistema original y creativo, con capacidades científicas y tecnológicas, las principales empresas tecnológicas tienen un pie en Santa Fe, hay organizaciones de apoyo, municipios y comunas comprometidos: esto es una plataforma clara para que Santa Fe produzca conocimiento para el mundo, genere trabajo de calidad, divisas y oportunidades de arraigo.

Desde la provincia apostamos a potenciar las interacciones, los vínculos con el sistema científico local y el sector productivo para impulsar la creación de activos de propiedad intelectual, muchos son los ejemplos de lo que podemos lograr cuando tejemos redes de vinculación estratégicas entre el sector público y el privado para apoyar a startups de base científico tecnológicas.

Vivir el conocimiento, de eso se trata. La próxima década es ahora, las soluciones para el 2050 nacen de quienes se animen a seguir el ritmo e invertir en lo intangible, en ese riesgo, pero con alto potencial: la ciencia.

Estamos despegando, estamos firmando los acuerdos para el futuro, estamos viviendo Santa Fe.



Santa Fe se potencia hacia el futuro de la economía del conocimiento.

Daniel Costamagna - Ministro de Producción, Ciencia y Tecnología

El mundo continúa transformándose mediante la profundización del cambio tecnológico y los incesantes procesos de innovación, en los cuales las nuevas empresas con arraigo local y proyección global juegan un papel protagónico.

La Economía del Conocimiento cobra cada vez más centralidad para el desarrollo de los países, siendo fundamentales las actividades económicas que requieren un intensivo aporte del conocimiento humano para generar valor y ofrecer a la sociedad nuevos productos y servicios a ser utilizados por todas las ramas de la producción. Santa Fe tiene el potencial y asume el desafío de liderar este desafiante proceso.

La creación de Empresas de Base Tecnológica debe ser uno de los pilares de las estrategias de transformación de nuestra provincia, teniendo como marco la construcción y potenciación de las capacidades científico-tecnológicas y de emprendedorismo basado en la ciencia y la tecnología.

El desarrollo y la investigación aplicados a los procesos agroindustriales y agroalimentarios son ejes que guían nuestra política pública hacia el sector tecnológico y productivo. Esto nos permitirá dar cada vez más valor agregado y diferenciar nuestros productos, que los mercados internacionales demandarán de forma creciente.

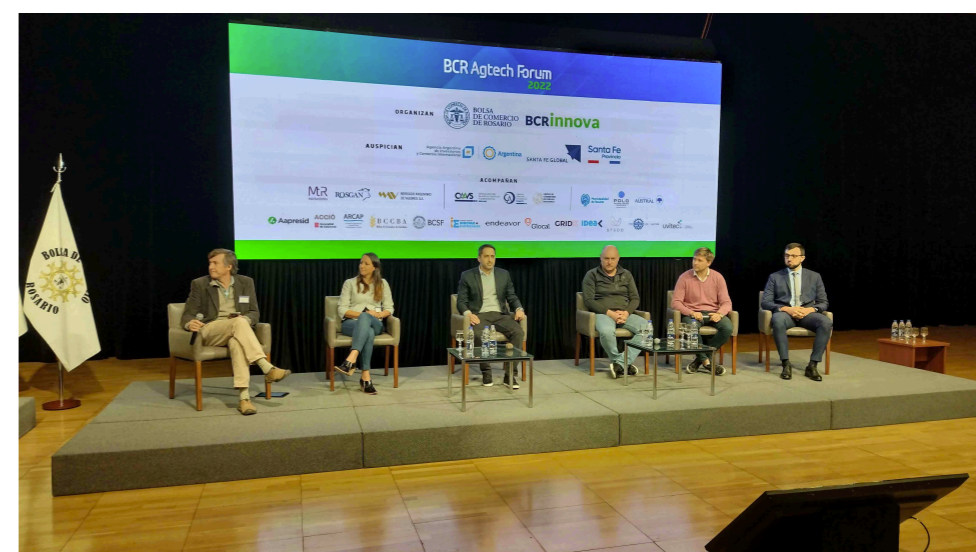
Una de los pilares de nuestra política pública de desarrollo productivo es el trabajo conjunto de diferentes áreas de gobierno como Ciencia, Tecnología e Innovación, Industria, Comercio Interior y Servicios y Agroalimentos, en la articula-

ción y encuentro de la demanda y la oferta de desarrollos e investigaciones y los insumos de base científico-tecnológica aplicados a productos y servicios; aumentando así la calidad de las fabricaciones santafesinas, especialmente las del ecosistema de las tecnologías del Agro, que tiene una potencialidad extraordinaria en Santa Fe.

Otra de las bases de nuestra estrategia es la articulación público-privada, el trabajo conjunto del Estado provincial junto a las universidades, institutos de investigación y demás instituciones de ciencia y tecnología públicas y privadas, empresas consolidadas y emprendedores, para generar las condiciones que potencien estos procesos virtuosos. Estas dinámicas llevarán a Santa Fe a la consolidación de su desarrollo productivo con alto valor agregado, atrayendo inversiones, generando arraigo y la radicación de inversiones, recursos humanos altamente calificados, la generación de empleos de calidad, así como el desarrollo de los diferentes territorios de la provincia.

Apuntamos así a multiplicar las posibilidades de ampliar los ya más de 130 mercados a los cuales Santa Fe ya exporta, conquistando una mayor cantidad de mercados exigentes, selectivos y competitivos que consoliden la generación de productos y servicios cada vez más complejos y sofisticados, que permitan a la provincia multiplicar su generación de riqueza y desarrollo.

Santa Fe ya está en el mundo, y en el futuro.



Talento, conocimiento y conectividad, las tres claves de una revolución está en Santa Fe.

Marina Baima, Secretaria de Ciencia, Tecnología e Innovación, Provincia de Santa Fe

Santa Fe se posiciona en la primera línea de este fenómeno, por su ADN innovador, por su forma de construir conocimiento y por solidificar las bases científicas.

¿Cómo se logra? En equipo, co-creando y con un desafío enorme, pero que la pandemia mostró a un Estado con capacidad de emprender y un ecosistema que se animó a ponerse de acuerdo, fijar metas y compromisos, el resultado: Santa Fe tiene su Plan de Ciencia, Tecnología e Innovación para los próximos 10 años, una guía para Transformar Santa Fe, iniciativa de la provincia, para que cada actor pueda reafirmar su potencial y hacer desde su lugar, desde su metro cuadrado, un verdadera hoja de ruta de innovación.

Santa Fe es la provincia que pasó de escribir a invertir y generar las condiciones para potenciar el Talento, Conocimiento e Innovación. Santa Fe es el lugar donde vivir es una experiencia, pero también donde el ecosistema se siente y percibe, la transformación es concreta, y hay una forma de vivir esa transformación.

La tecnología y el conocimiento son arraigo. Las startups y las empresas basadas en el conocimiento, nacen en todo el territorio santafesino. Son política pública, son políticas de estado, porque la evidencia está. Los proyectos de transferencia se enfocan en la perfección de la producción, en la eficiencia logística, en el desarrollo que potencia el producto de la provincia.

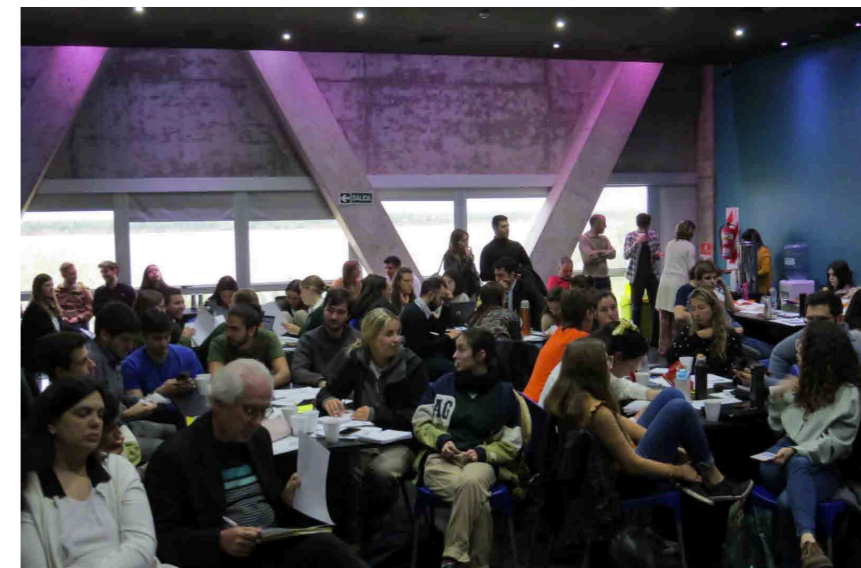
Se dialoga con las problemáticas globales contemporáneas: la necesidad de más y mejores alimentos, la salud a toda escala y alcance, la sustentabilidad como punto de partida. Se potencia la biotecnología, las empresas agropecuarias y todo el sistema productivo santafesino.

La conectividad como derecho y como plataforma, tener los hub del conocimiento, garantizar la inclusión a través del acceso a internet de calidad en todo el territorio provincial. Santa Fe como el corazón de la innovación, hoy puede competir con grandes centros globales, porque está a la altura.

Alentar al futuro e inspirar al nuevo talento. En la provincia de Santa Fe hay un amplio entramado de entidades ha conformado un ecosistema emprendedor que alienta el nacimiento y desarrollo de Emprendimientos de Base Científico-Tecnológica.

El mundo nos está mirando, está mirando el modelo Santa Fe, tenemos la responsabilidad de profundizar esas relaciones con las que contamos y al mismo tiempo buscar nuevas. No podemos relajarnos, tenemos que profundizar el modelo de provincia emprendedora, y seguir generando capacidades que el mundo está demandando.

Santa Fe es un lugar para vivir el conocimiento.



¿Por qué Santa Fe?

Somos el motor productivo y de la innovación de la Argentina.

Somos la puerta de entrada a América Latina.

Somos el nodo portuario agroexportador más importante del mundo.

133.007 km2 de Superficie

365 Municipios y Comunas

15° y 21° Temperatura media anual

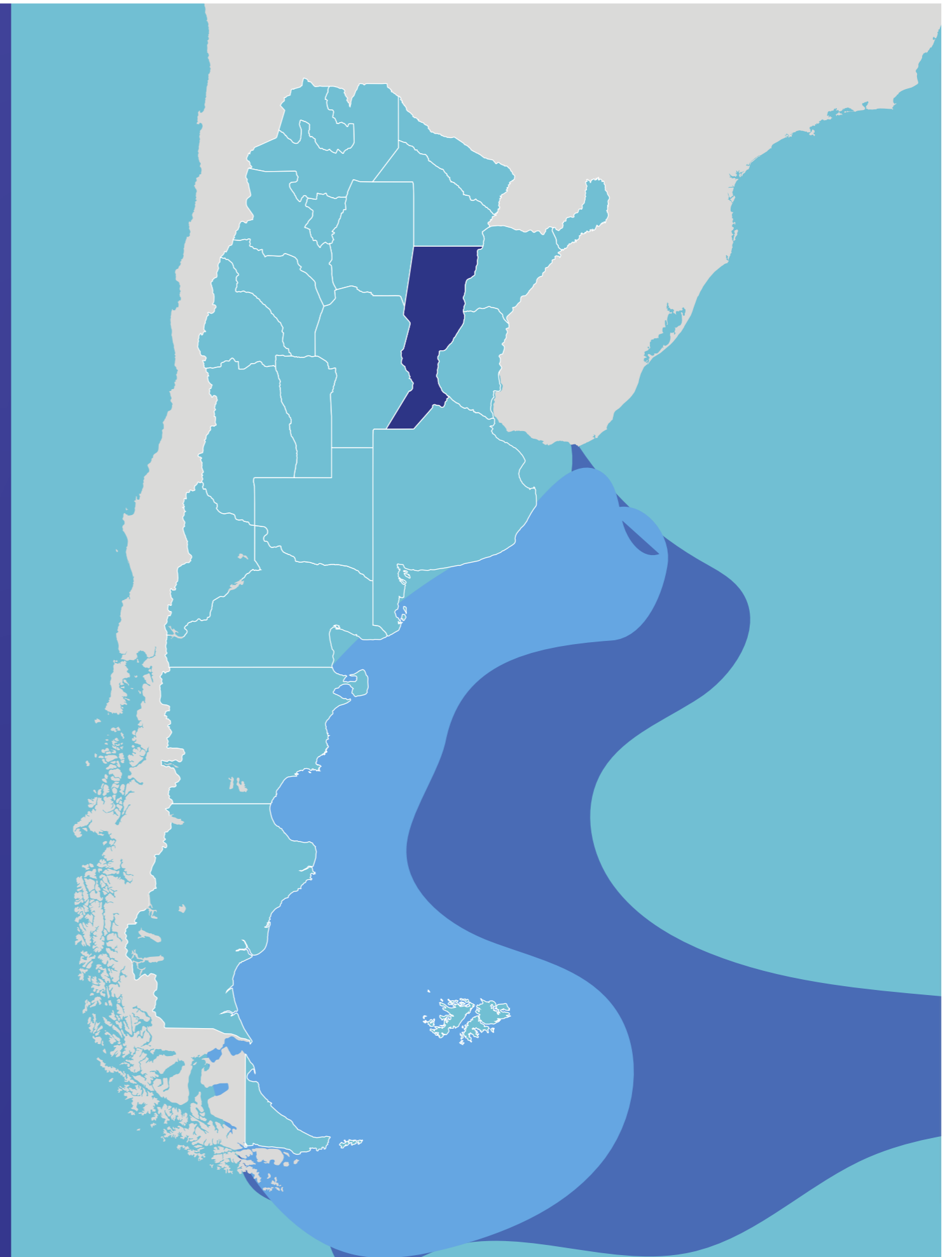
3.590.000 habitantes

Extensa planicie que se caracteriza por la horizontalidad de su relieve

90% de la operación argentina de cargas fluvio-marítimas de granos, aceites y subproductos

1 de cada 4 dólares que exporta Argentina se genera en Santa Fe

23,64% de las exportaciones de la República Argentina tienen origen en Santa Fe



¿Por qué Santa Fe?

Ubicada en el

corredor bioceánico central

(Brasil, Argentina, Chile)

33 Puertos públicos y privados

por el Río Paraná, que desemboca en el Río de la Plata con salida al mar

Sistema hidrográfico más extenso del país:

849 km de frente fluvial

en la Hidrovía Paraná – Paraguay

1 aeropuerto internacional

y 5 aeropuertos y aeródromos a lo largo del territorio

5 aduanas

(San Lorenzo, Rosario, Villa Constitución, Santa Fe y Rafaela) y 1 zona franca

Ferrocarriles de pasajeros y cargas

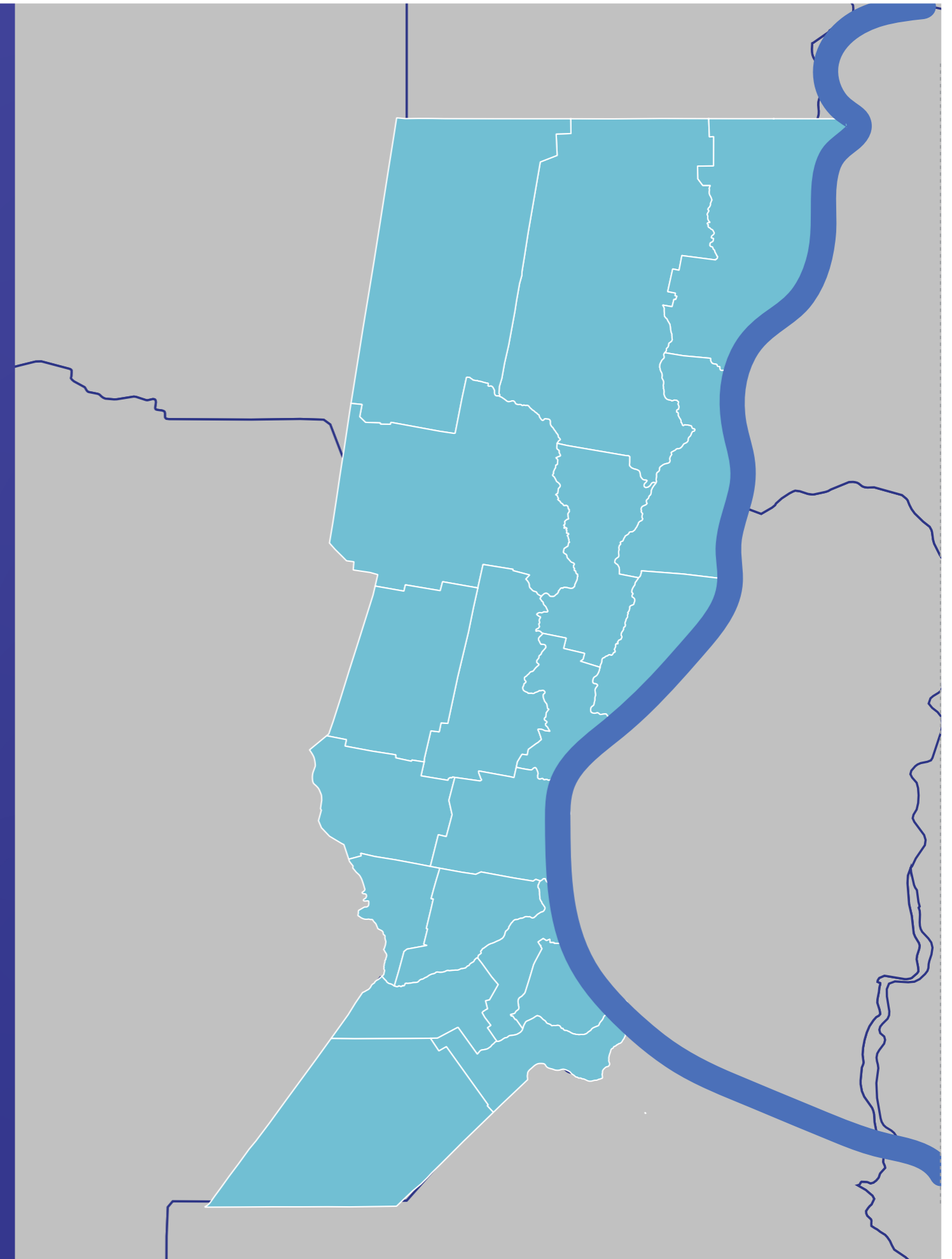
con enlaces a todo el país Rutas que conectan el corredor bioceánico central (Porto Alegre -Brasil; Santa Fe -Argentina y Coquimbo -Chile) con importantes ciudades portuarias: Reconquista, Santa Fe y Rosario

Comunicación con Brasil y Uruguay a través del

Túnel Subfluvial

Puente Rosario – Victoria,

+ de 40 km de sobre el río Paraná, unión a Entre Ríos y Uruguay



Contexto

La salud pública sigue siendo nuestra prioridad

15

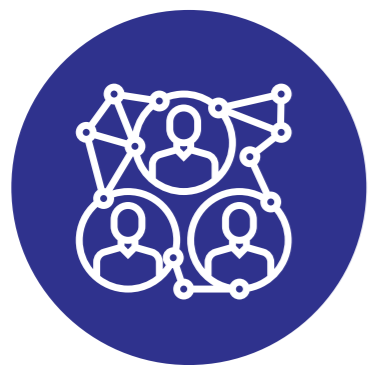


Somos un ecosistema que genera las condiciones para la innovación.



SEMILLERO DEL TALENTO:

EL TALENTO ES NUESTRO MAYOR RECURSO. Santa Fe tiene una plataforma educativa y de formación de alta calidad para desarrollar habilidades que se alinean con las demandas productivas y los trabajos del futuro.



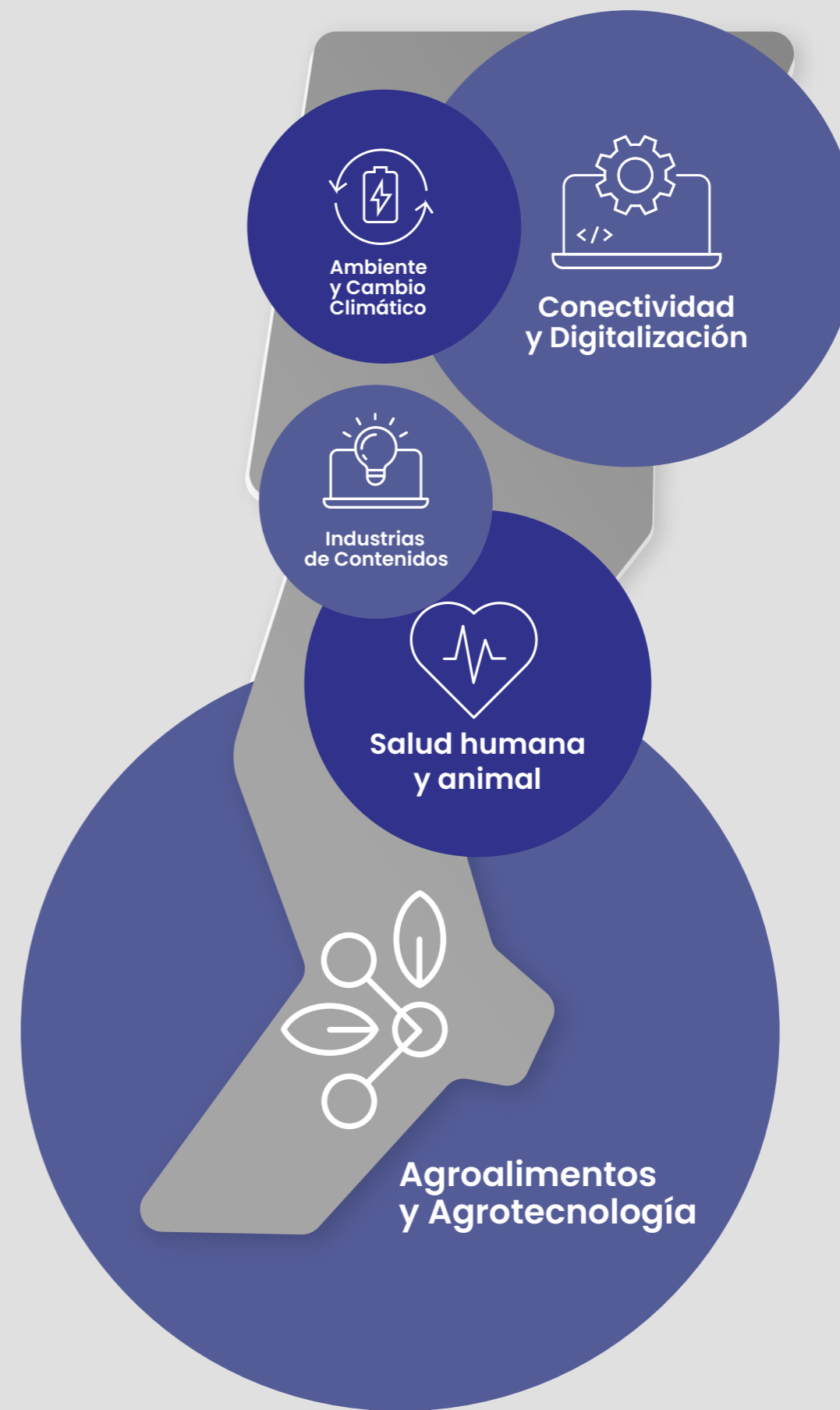
ECOSISTEMA Y CO-CONSTRUCCIÓN PÚBLICO PRIVADA

Un ecosistema colaborativo, activo y emergente, que busca enlaces inteligentes con proyectos de impacto y espacios de encuentro.



AMBIENTE, CAMBIO CLIMÁTICO Y PERSPECTIVA DE GÉNERO

Estrategias que conviven con principios de sustentabilidad social y ambiental para llegar a las metas de desarrollo sostenible, equidad e inclusión.



Tenemos un plan para 2030.

Junto al Ecosistema, trazamos una hoja de ruta y un banco de proyectos para llegar a nuestra visión estratégica en Ciencia, Tecnología e Innovación.

“Un Sistema Provincial de Ciencia, Tecnología e Innovación fortalecido que se sustente en el talento y capacidades de sus actores, trabajando de forma integrada para posicionar a Santa Fe en el mundo, promoviendo el triple impacto en la calidad de vida de las y los santafesinos; basado en los principios de equilibrio territorial, transparencia, agilidad, eficiencia y sostenibilidad en el tiempo”.

Ley 13.742

Somos un socio estratégico para los desafíos del futuro



Dónde hacemos foco



Alimentos funcionales

Apoyar sistemas de producción de alimentos más sostenibles



Salud y Bienestar

Mejorar el diagnóstico, pronóstico, tratamiento y prevención de enfermedades mediante la interacción de diversas disciplinas



Bio Materiales

Asegurar la adopción de biomateriales que desplacen el uso de materiales altamente contaminantes de fuentes no renovables

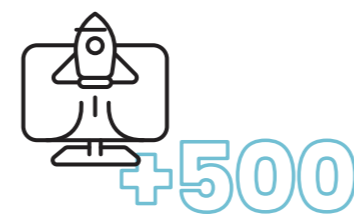


Neutralidad de carbono

Hacer la transición de un proceso/producto en particular a una práctica de carbono neutral

Objetivos

Que nos guían



Crear **500 startups** en los próximos 10 años.



Duplicar la tasa de **inversión en I+D+i privada**.



Multiplicar la tasa de creación de **empleo tecnológico** en las empresas.



Duplicar la creación de **patentes**.



Aumentar la tasa de **investigación orientada**.



Triplicar los encuentros del **ecosistema**.

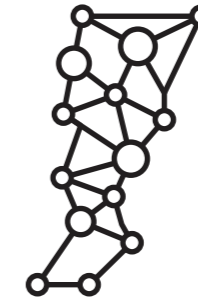


Mejorar la tasas de programas de formación en **habilidades STEM** (ciencia, tecnología, ingeniería y matemáticas).

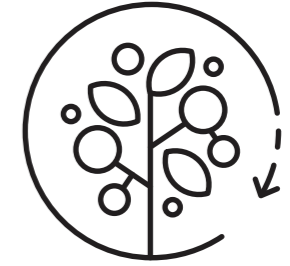
Valores



Cooperación público-privada



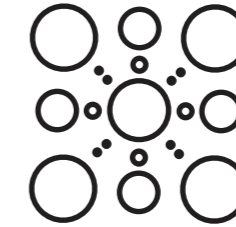
Base tecnológica



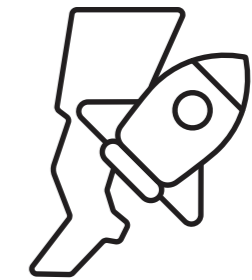
Ecosistema autosustentable



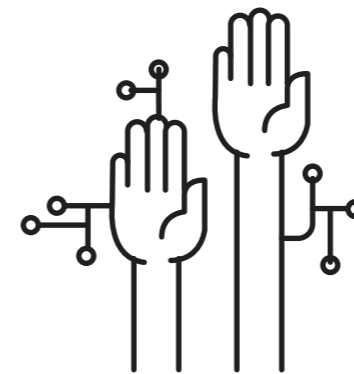
Escalabilidad internacional




Arraigo territorial



Modelo de Start-Up



Perspectiva de género

A photograph of two scientists in a laboratory setting. They are wearing blue lab coats, white hairnets, and white face masks. They are working with a robotic arm that has a green cylindrical component. The scientist in the foreground is adjusting a dial on the arm. The background shows a white wall with some equipment. The image is overlaid with a dark blue gradient.

El potencial del ecosistema en acción

Crece y Radicate en Santa Fe

Tenemos 10 Incentivos para investigar, invertir e innovar

- 01** Estrategías continuas para abrir ventanas de oportunidad
- 02** Exenciones impositivas y estabilidad fiscal por 10 años
- 03** La agencia Santa Fe Global para internacionalización
- 04** Un consejo de expertos en Economía del Conocimiento que trabajan en el desarrollo del ecosistema
- 05** Programas de incentivo para incorporar empleos formales
- 06** Una agencia de inversiones en ciencia tecnología e innovación
- 07** Entorno para trabajar proyectos públicos y privados
- 08** SF500: El Fondo de Venture Capital de la Vida
- 09** Red de incubación y aceleración en Ciencias de la Vida
- 10** Acceso a financiamiento para investigaciones académicas orientadas

Talento, Financiamiento e Infraestructura.

Nuestra Misión:

Desarrollar un ecosistema potente de I+D+i en la Provincia de Santa Fe, con foco en la infraestructura y competencias del ecosistema para crear y desarrollar Empresas de Base Tecnológica, con fuerte desarrollo del talento santafesino y la mirada puesta en el mundo.

TALENTO:

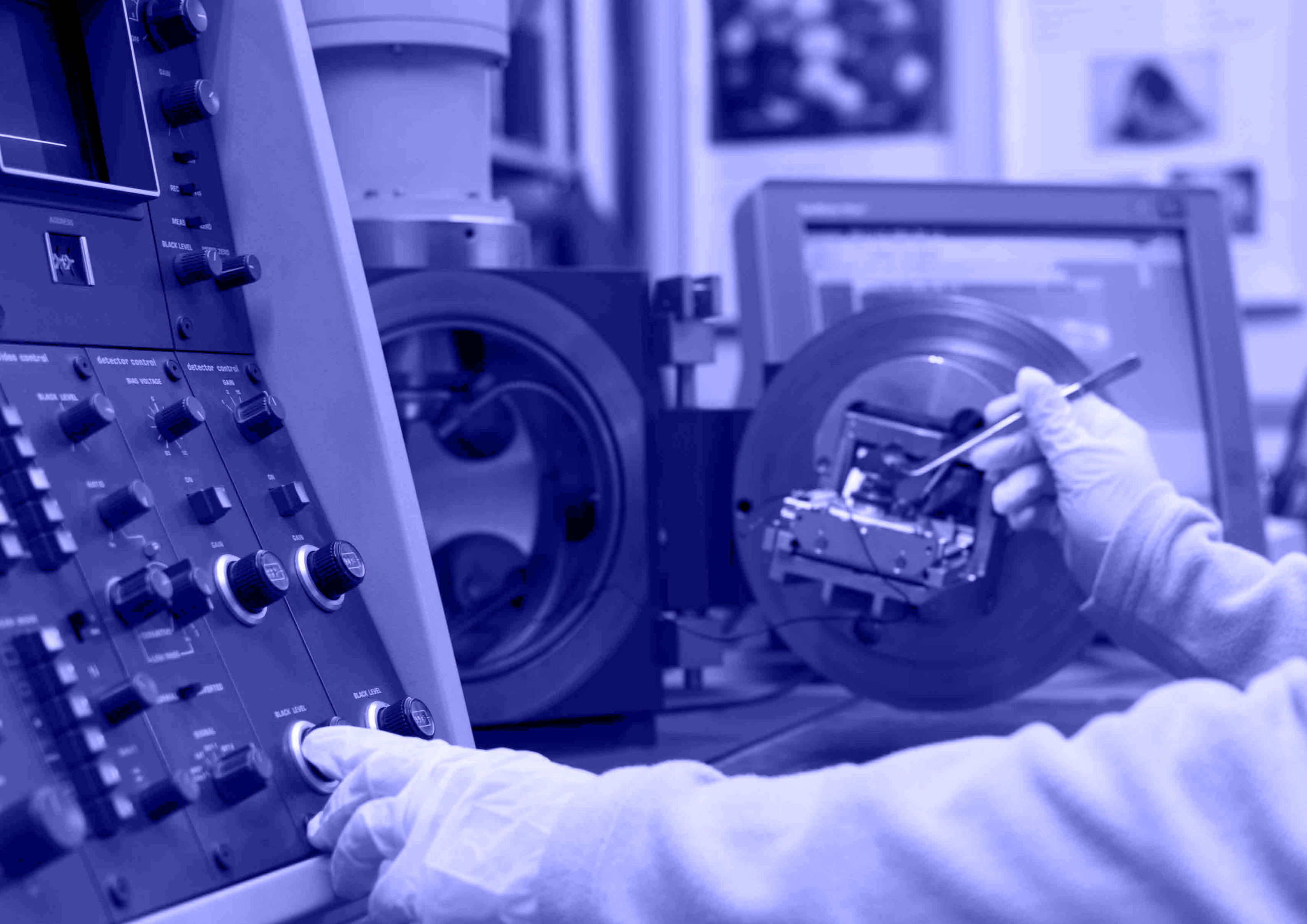
Tenemos la guía de expertos en nuestro Consejo de Economía del Conocimiento y de Ciencia, Tecnología e Innovación; una usina de proyectos e iniciativas de articulación provincial, de 14 universidades que alientan la formación y la investigación. Contamos con un sistema científico y tecnológico con capacidades de transferencia de conocimientos en más de 30 Institutos CONICET, con más de 140 investigadores cada 100.000 habitantes, fuerte presencia de los Institutos Nacional de Tecnología Agropecuaria (INTA) e Industria (INTI).

INFRAESTRUCTURA:

Contamos con una red de equipamiento de mediano y gran porte conectado en plataformas tecnológicas de vanguardia, laboratorios y centros tecnológicos y de servicios. Tenemos una red de centros conectados para la incubación y aceleración de tecnologías con espacios modulares y flexibles para la generación de Empresas Basadas en el Conocimiento, con alta capacidad de conexión. Tenemos Parques Tecnológicos y Áreas Industriales que brindan infraestructura y servicios básicos para reducir los costos de inversión y operación con elevado perfil innovador.

FINANCIAMIENTO:

Aumentamos la inversión en Ciencia, Tecnología e Innovación generando investigaciones de largo plazo para el desarrollo de tecnologías de alto impacto. Tenemos un Régimen de Promoción de la Economía del Conocimiento con beneficios impositivos a 10 años. Contamos con Incubadoras y Aceleradoras en todo el territorio y el SF500, el Fondo de inversión impulsado por la Provincia de Santa Fe y el grupo Bioceres e inversores privados con el objetivo de potenciar el desarrollo de un ecosistema basado en Ciencias de la Vida que invertirá US\$300 millones para crear 500 startups de base científico-tecnológica en 10 años. Contamos con 2 Agencias de alto potencial: la Agencia Santafesina de Ciencia Tecnología e Innovación y Santa Fe Global.





S F 5 0 0

FONDO DE CIENCIAS DE LA VIDA

Potenciando Startups en ciencias de la vida

Es el fondo más grande en Ciencias de la Vida en Argentina, que invierte en proyectos en estadio temprano, y busca la transformación de equipos científicos en fundadores de startups.

Destinaremos 300 millones de dólares para crear y acompañar en su crecimiento a 500 startups en los próximos 10 años. Es una iniciativa público-privada que tiene a la provincia de Santa Fe y a la empresa Bioceres como principales inversores, y aspiramos a sumar a todos los actores de la comunidad de innovación.

Nuestro objetivo de largo plazo es impulsar una Biorevolución, que acelere la transformación de talento científico en soluciones globales para la humanidad.

Cómo lo hacemos

1

SF Builds

Programa de Desarrollo de capacidades para fundadores de startups en ciencias de la vida.

2

SF VC

Etapa temprana, seed o pre-seed. Tickets de USD 250k, y hasta 500k, con participación minoritaria. Partners para la internacionalización.

3

SF Community

Red abierta de relaciones en el área de ciencias de la vida, para potenciar el ecosistema de innovación, nacional e internacional.

4

SF Labs

Acuerdos para facilitar el acceso a laboratorios

www.sf500.com.ar

ASaCTei

Agencia Santafesina de Ciencia, Tecnología e Innovación

www.santafe.gov.ar

Entidad gubernamental que promueve la investigación, el desarrollo y la aplicación de conocimientos a los desafíos globales. Pone a disposición fondos a proyectos de investigación, becas nacionales e internacionales e incentivos para la innovación.

SANTA FE GLOBAL

Agencia Santafesina de Inversiones y Comercio Internacional

www.santafeglobal.gob.ar

Órgano colegiado para la promoción del comercio internacional de la provincia, mediante la internacionalización de sus economías regionales y encadenamientos productivos y las empresas que los componen. incentivos para la innovación.



Registro Provincial de Beneficiarios de la Economía del Conocimiento

www.santafe.gov.ar

Las empresas que se inscriban en el Registro podrán acceder a alguno de los siguientes beneficios:

- Estabilidad fiscal por el término de 10 años;
- Exención del impuesto a Ingresos brutos por el término de 10 años;
- Exención del impuesto de sellos por el término de 10 años;
- Exención del impuesto inmobiliario por el término de de 10 años.

Universidades y centros de investigación



Instituciones CTI



incubadora y aceleradoras



Empresas



Startups



Iniciativas del ecosistema para potenciar la economía del conocimiento.

