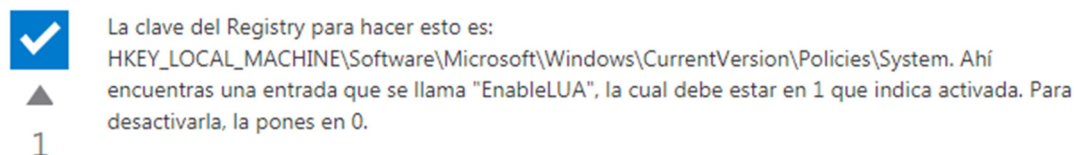


## Configuración Siafca – Jubilaciones para W7/W8/W10 64Bits

1.- **Comprobar** la escritura en la raíz de la unidad C. Si no está habilitada la escritura, **habilitarla** ejecutando el REGEDIT, luego realizar lo que indica la imagen que esta debajo.



2.- Instalar SiAfCa con su última actualización. Si ya está instalado el SiAfCa, entonces omitir este paso.

3.- Ingresar a la carpeta c:\cajav50 y ejecutar el archivo que se llama "setup.exe", para poder instalar el módulo de impresión de la boleta de depósito.

4.- Instalar DosBox 0.74-3 que descargo del siguiente link:

<https://sourceforge.net/projects/dosbox/files/dosbox/0.74-3/DOSBox0.74-3-win32-installer.exe/download>

5.- Ejecutar DosBox por primera vez.

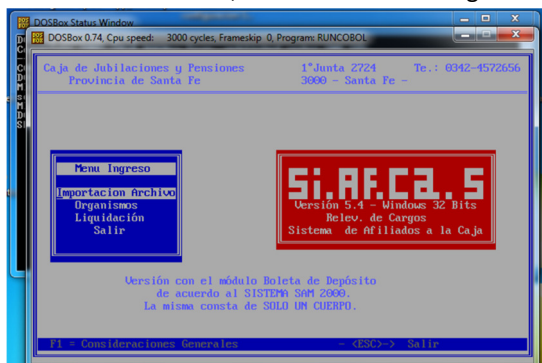
6.- Abrir para modificar las últimas líneas del archivo "dosbox-0.74-3.conf" que se encuentra en la carpeta c:\Usuarios\"aca el usuario que usted usa en su PC"\AppData\Local\DOSBox. Una vez abierto el archivo con el Notepad++ ir a las ultimas líneas siguientes y escribir lo siguiente.

```
[autoexec]
# Lines in this section will be run at startup.
# You can put your MOUNT lines here.
mount c c:\cajav50
c:
cajav50
```

7.- Por último ejecutar el SiAfCav50 haciendo click en acceso directo del Dosbox que tenemos en el escritorio.



Si esta todo correcto, debería mostrar la siguiente pantalla:



## Links Importantes.

### **DosBox 0.74-3.**

<https://sourceforge.net/projects/dosbox/files/dosbox/0.74-3/DOSBox0.74-3-win32-installer.exe/download>

### **Siafca.**

<https://www.santafe.gov.ar/index.php/web/Estructura-de-Gobierno/Ministerios/Trabajo-y-Seguridad-Social/Secretaria-de-Trabajo-y-Seguridad-Social/Subsecretaria-de-Seguridad-Social/Direccion-Provincial-Caja-de-Jubilaciones-y-Pensiones/Temas-Especificos/Organismos-adheridos/Aplicativos2/Sistema-de-Afiliados-a-la-Caja-Si.Af.Ca.-Version-Windows-32-bits>

### **Siafca Actualizacion (2020-2021).**

<http://www.santafe.gov.ar/index.php/web/Estructura-de-Gobierno/Ministerios/Trabajo-y-Seguridad-Social/Secretaria-de-Trabajo-y-Seguridad-Social/Subsecretaria-de-Seguridad-Social/Direccion-Provincial-Caja-de-Jubilaciones-y-Pensiones/Temas-Especificos/Organismos-adheridos/Aplicativos2/Actualizacion-Si.Af.Ca.-V-5.4-Sistema-de-Afiliados-a-la-Caja-W.32-bits-2020-2021>