

PROGRAMA DE FORMACIÓN DE GESTORES ENERGÉTICOS EN INDUSTRIAS

Provincia de Santa Fe 2018

MÓDULO III (B)

COMERCIALIZACIÓN DE GAS NATURAL



Secretaría de Estado de la Energía
Gobierno de la provincia de Santa Fe



Dirección General de Asistencia Técnica
Ministerio de la Producción



III (B) | COMERCIALIZACIÓN DE GAS NATURAL

CONTENIDOS

III(B).1. MERCADO DEL GAS NATURAL

Cadena de abastecimiento físico. Producción e importación (Cambios en la matriz, planes de estímulo, estacionalidad).

III(B).2. ACTORES DEL MERCADO

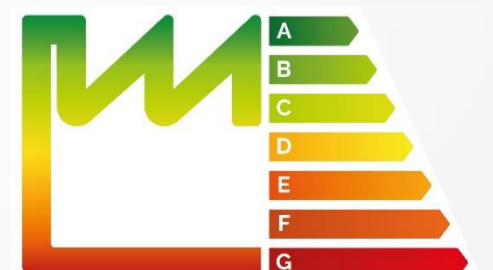
Transportistas. Distribuidoras. Otros Actores.



Secretaría de Estado de la Energía
Gobierno de la provincia de Santa Fe

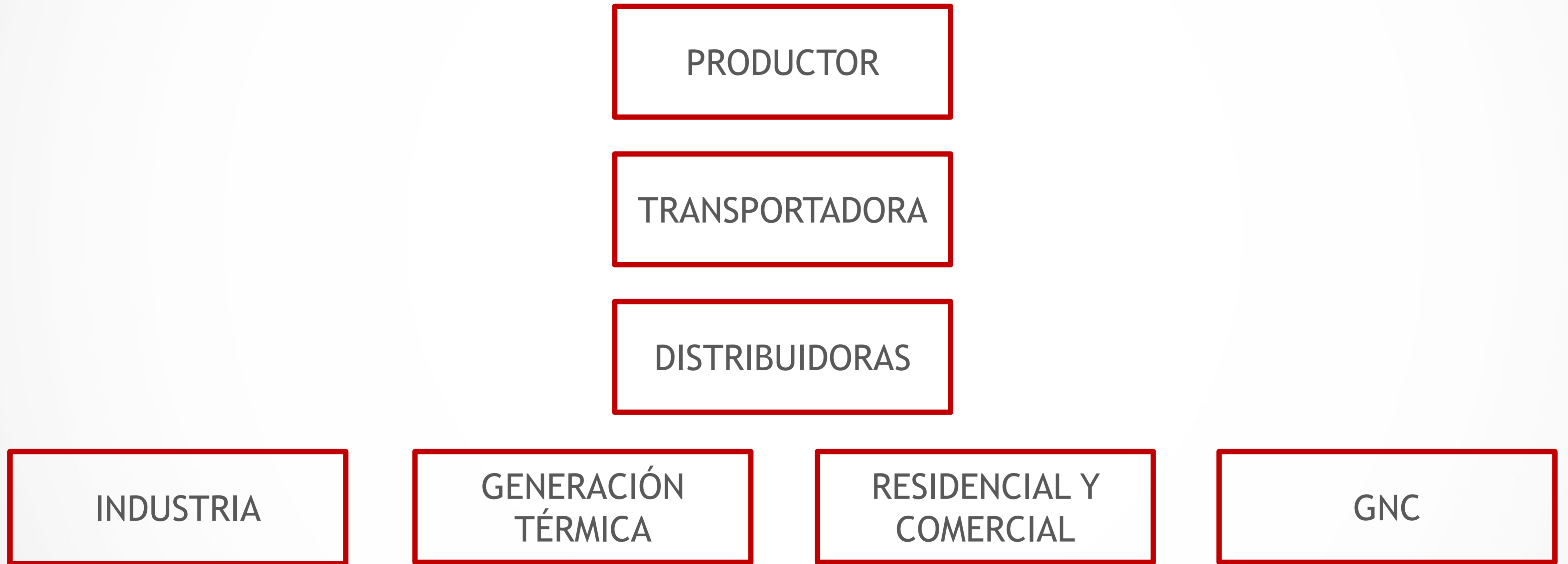


Dirección General de Asistencia Técnica
Ministerio de la Producción



MERCADO DEL GAS NATURAL

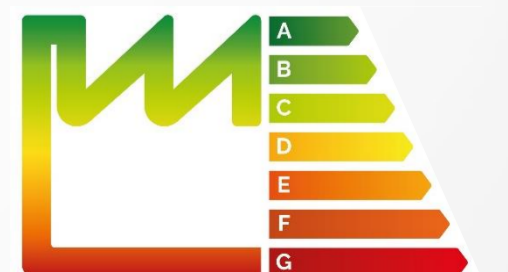
CADENA DE ABASTECIMIENTO FÍSICO



Secretaría de Estado de la Energía
Gobierno de la provincia de Santa Fe

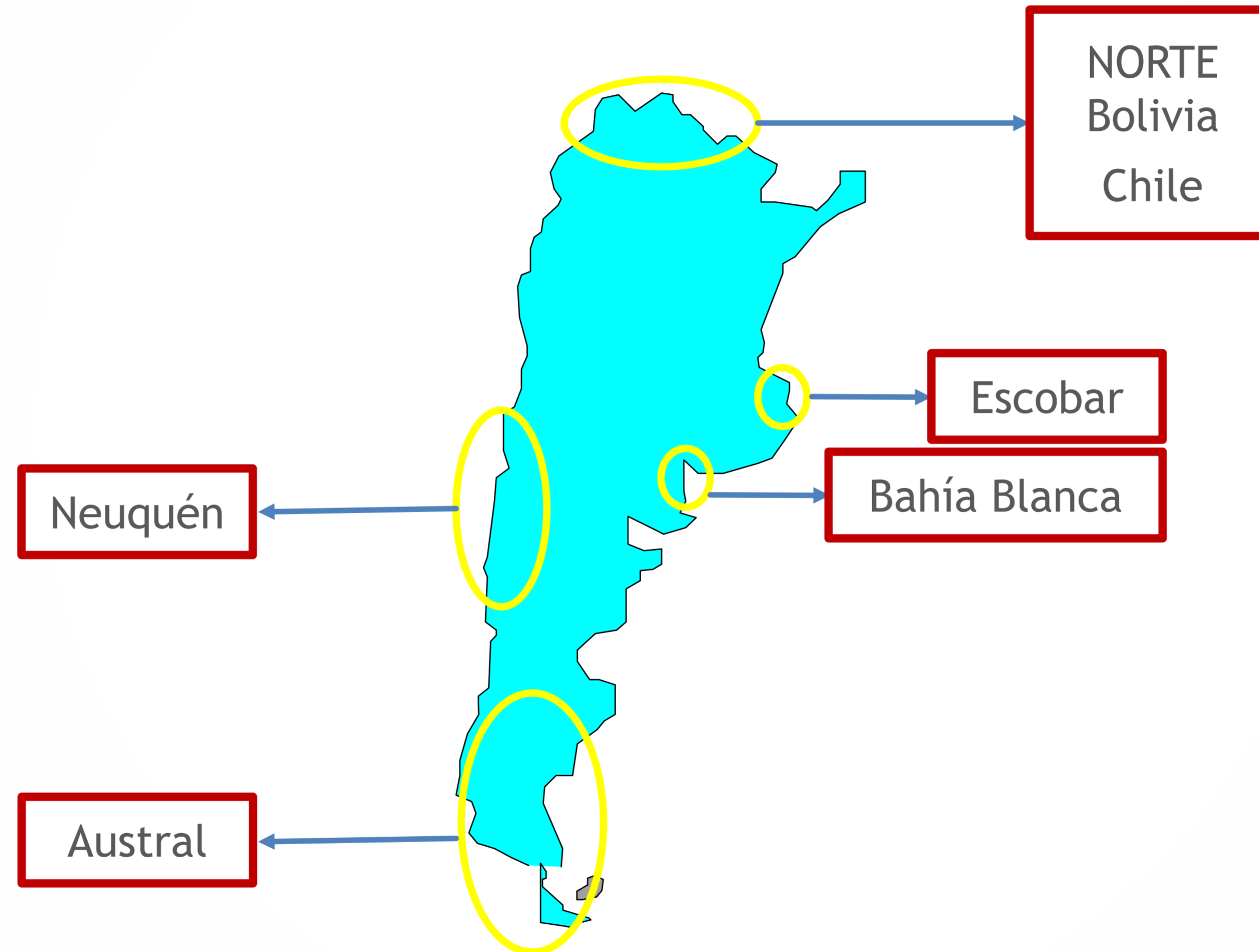


Dirección General de Asistencia Técnica
Ministerio de la Producción



MERCADO DEL GAS NATURAL

PRODUCCIÓN E IMPORTACIÓN



Secretaría de Estado de la Energía
Gobierno de la provincia de Santa Fe



Dirección General de Asistencia Técnica
Ministerio de la Producción

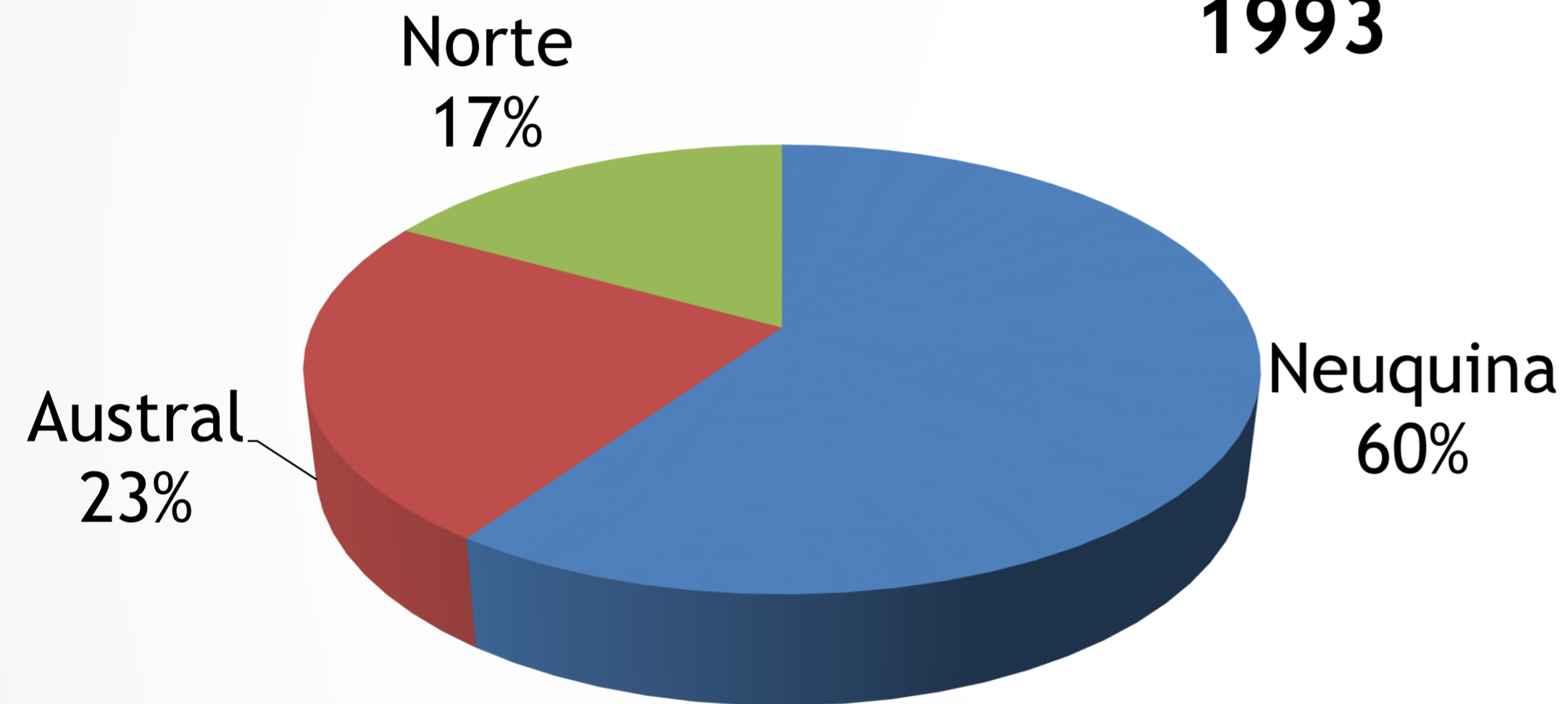


MERCADO DEL GAS NATURAL

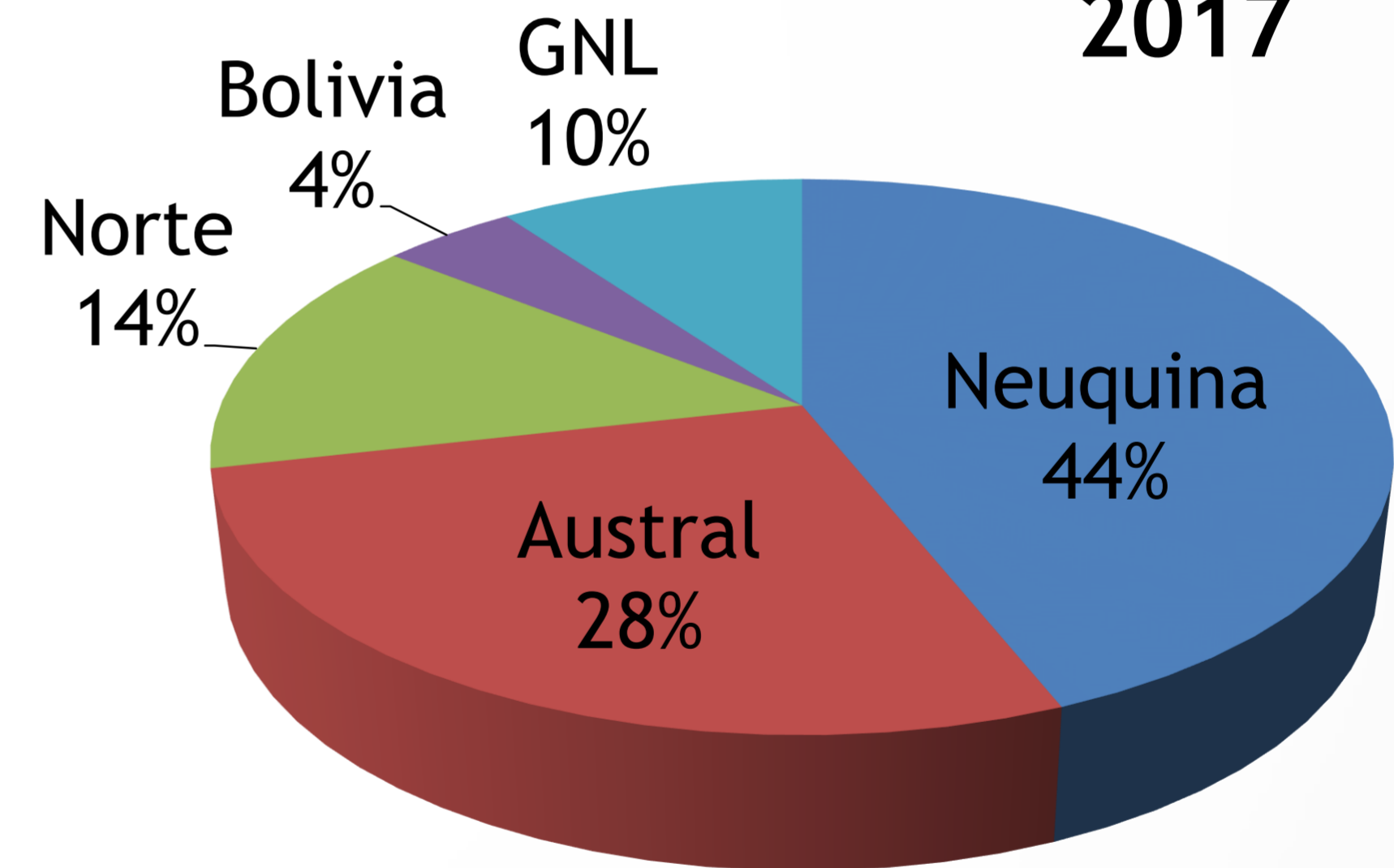
PRODUCCIÓN E IMPORTACIÓN

CAMBIOS EN LA MATRIZ

1993



2017



Secretaría de Estado de la Energía
Gobierno de la provincia de Santa Fe



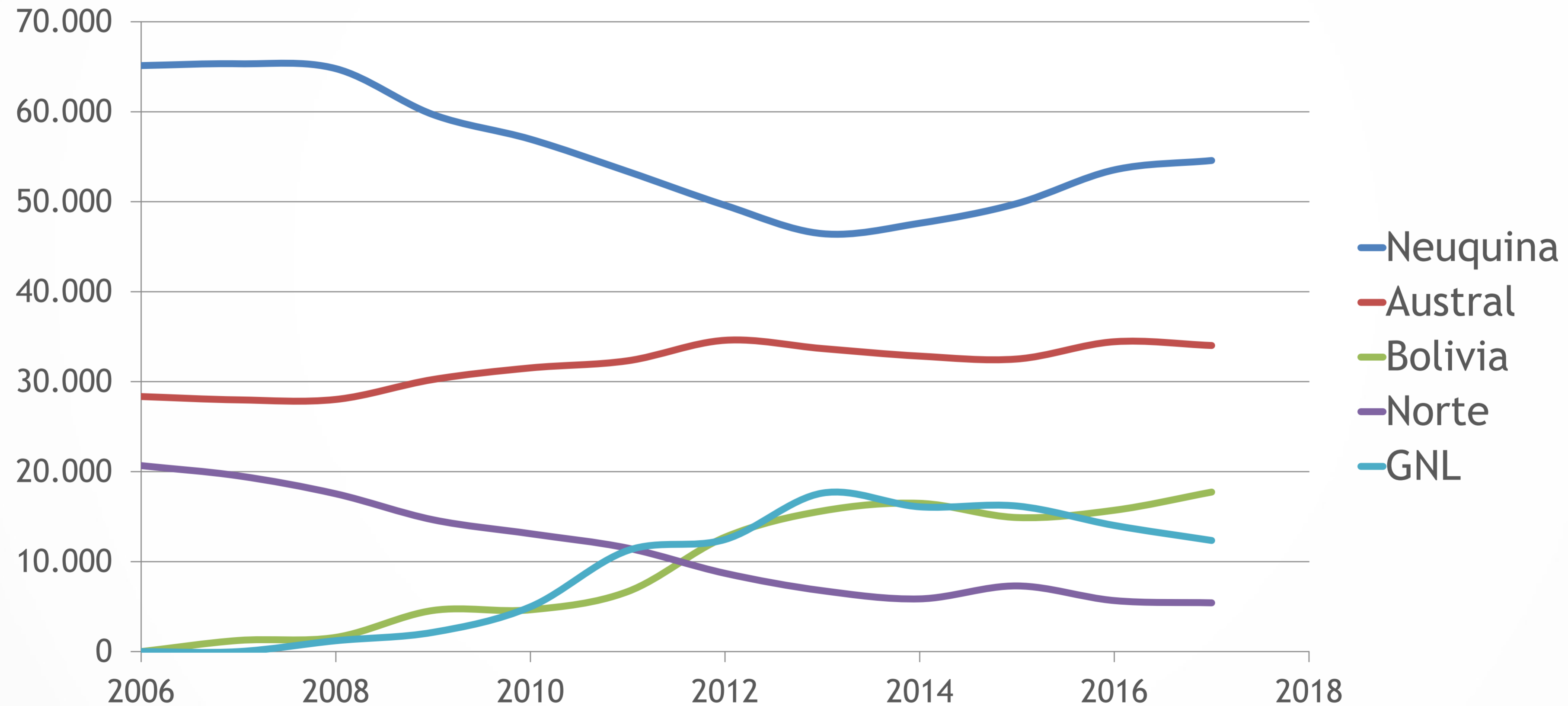
Dirección General de Asistencia Técnica
Ministerio de la Producción



MERCADO DEL GAS NATURAL

PRODUCCIÓN E IMPORTACIÓN | PLANES DE ESTÍMULO

Producción por cuenca



Secretaría de Estado de la Energía
Gobierno de la provincia de Santa Fe



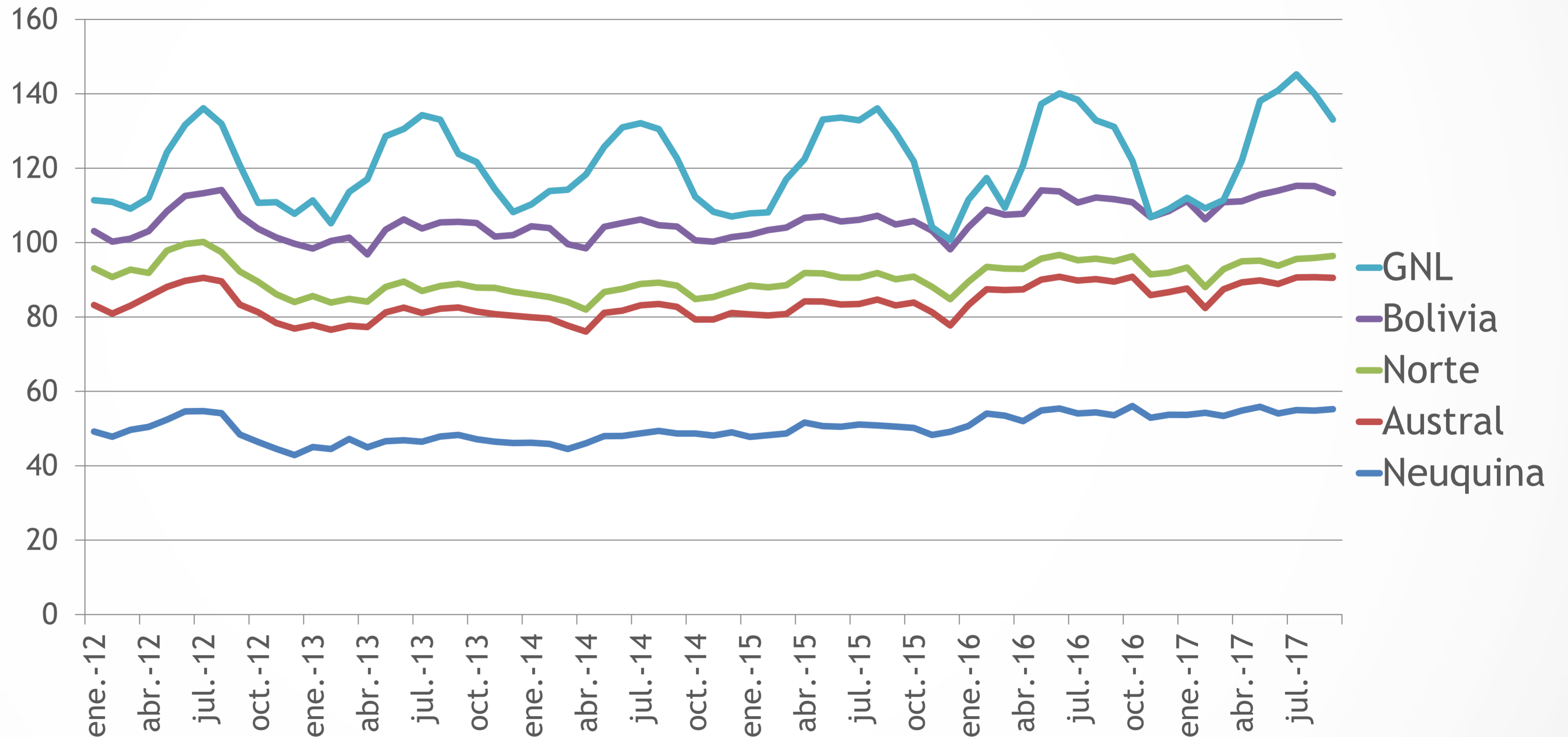
Dirección General de Asistencia Técnica
Ministerio de la Producción



MERCADO DEL GAS NATURAL

PRODUCCIÓN E IMPORTACIÓN | PLANES DE ESTÍMULO

ESTACIONALIDAD



Secretaría de Estado de la Energía
Gobierno de la provincia de Santa Fe



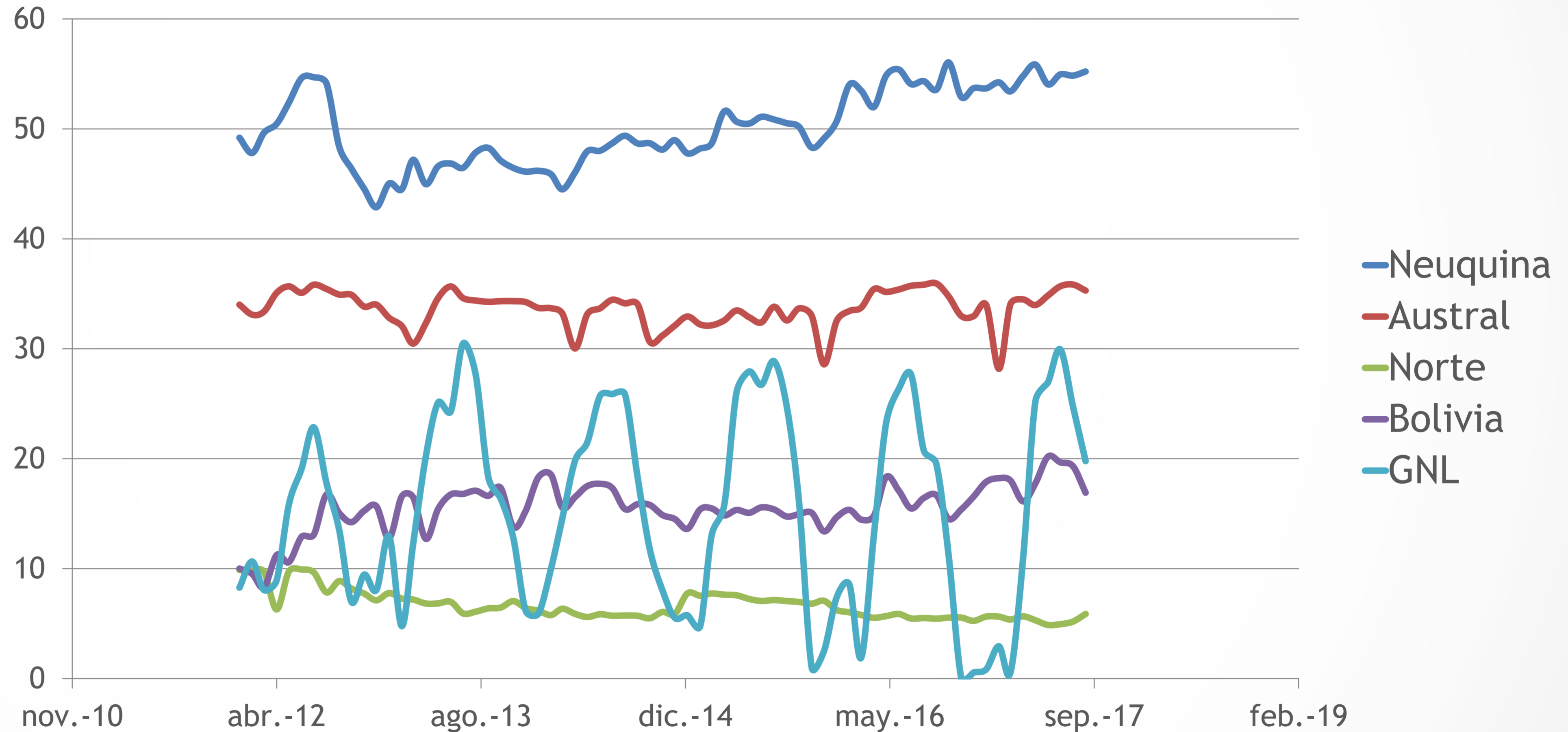
Dirección General de Asistencia Técnica
Ministerio de la Producción



MERCADO DEL GAS NATURAL

PRODUCCIÓN E IMPORTACIÓN | PLANES DE ESTÍMULO

ESTACIONALIDAD



Secretaría de Estado de la Energía
Gobierno de la provincia de Santa Fe



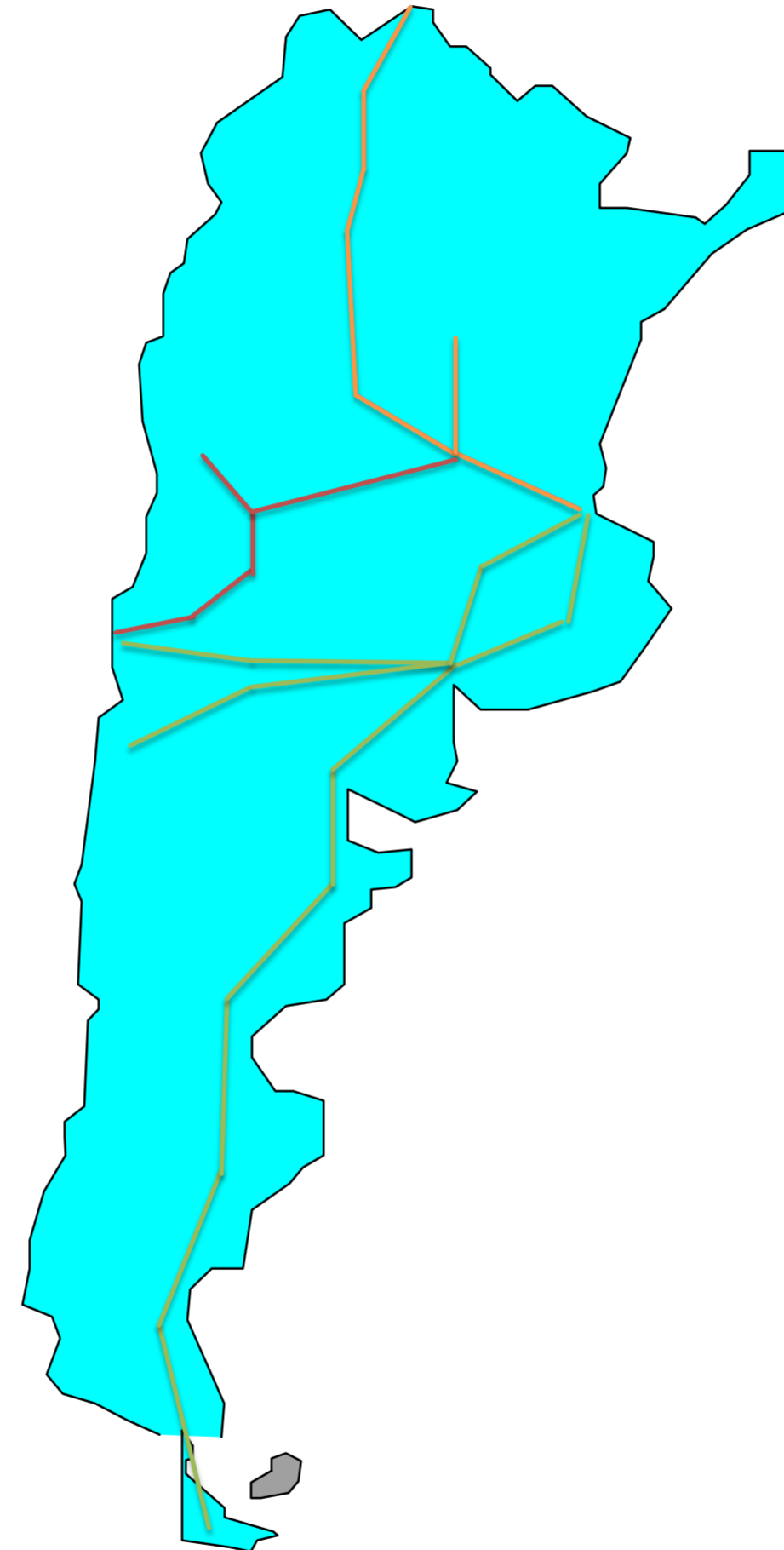
Dirección General de Asistencia Técnica
Ministerio de la Producción



ACTORES DEL MERCADO

TRANSPORTISTAS

Transportadora Gas
del Norte (TGN)



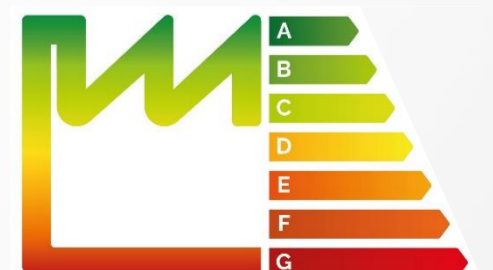
Transportadora Gas
del Sur (TGS)



Secretaría de Estado de la Energía
Gobierno de la provincia de Santa Fe



Dirección General de Asistencia Técnica
Ministerio de la Producción



ACTORES DEL MERCADO

TRANSPORTISTAS

	MMm3
Gasoducto Norte	24,8
Centro Oeste	34,1
NEUBA I	14,1
NEUBA II	29,85
SAN MARTIN	40
TOTAL	142,85



Secretaría de Estado de la Energía
Gobierno de la provincia de Santa Fe

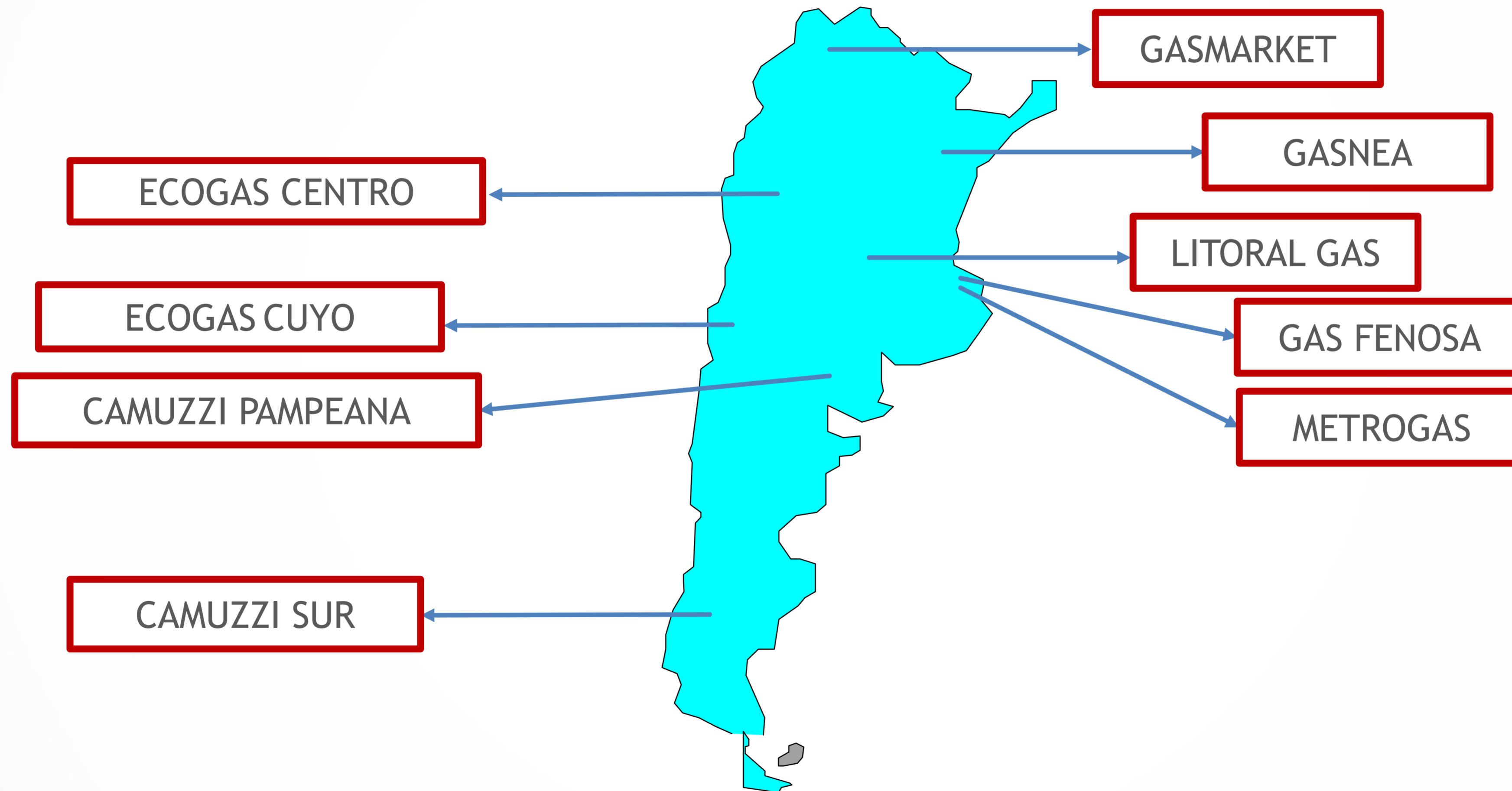


Dirección General de Asistencia Técnica
Ministerio de la Producción



ACTORES DEL MERCADO

DISTRIBUIDORAS



ACTORES DEL MERCADO

DISTRIBUIDORAS

CANTIDAD DE USUARIOS

	mar-12	mar-17	Variacion
residencial	7.495.820	8.255.465	10,13%
comercial	298.937	318.602	6,58%
entes_oficiales	36.429	40.877	12,21%
industria	24.019	22.600	-5,91%
centrales-electricas	0	0	0,00%
subdistribuidores	76	83	9,21%
gnc	0	2.002	0,00%

MetroGAS	Gas Fenosa	Pampeana	Litoral Gas	Centro	Sur	Cuyo	Gasnor	Gasnea
28,43%	18,70%	15,63%	8,16%	8,10%	7,50%	6,65%	5,70%	1,10%



Secretaría de Estado de la Energía
Gobierno de la provincia de Santa Fe



Dirección General de Asistencia Técnica
Ministerio de la Producción

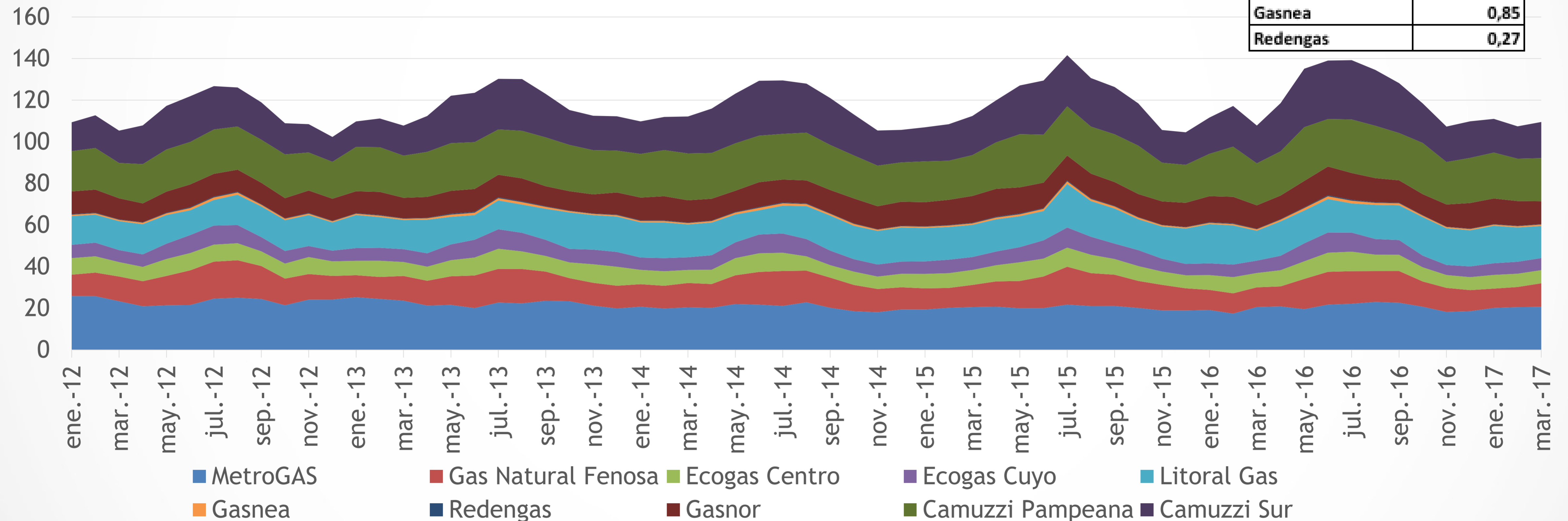


ACTORES DEL MERCADO

DISTRIBUIDORAS

CONSUMO DE GAS POR DISTRIBUIDORA

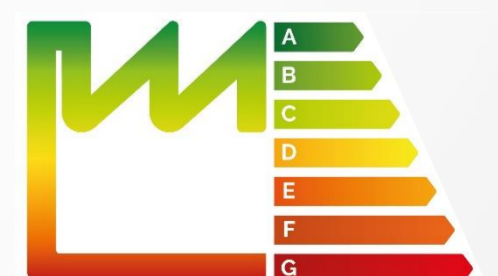
	MMm3
Camuzzi Pampeana	22,79
Camuzzi Sur	21,78
MetroGAS	20,75
Litoral Gas	16,58
Gas Natural Fenosa	12,48
Gasnor	11,78
Ecogas Centro	7,41
Ecogas Cuyo	6,82
Gasnea	0,85
Redengas	0,27



Secretaría de Estado de la Energía
Gobierno de la provincia de Santa Fe



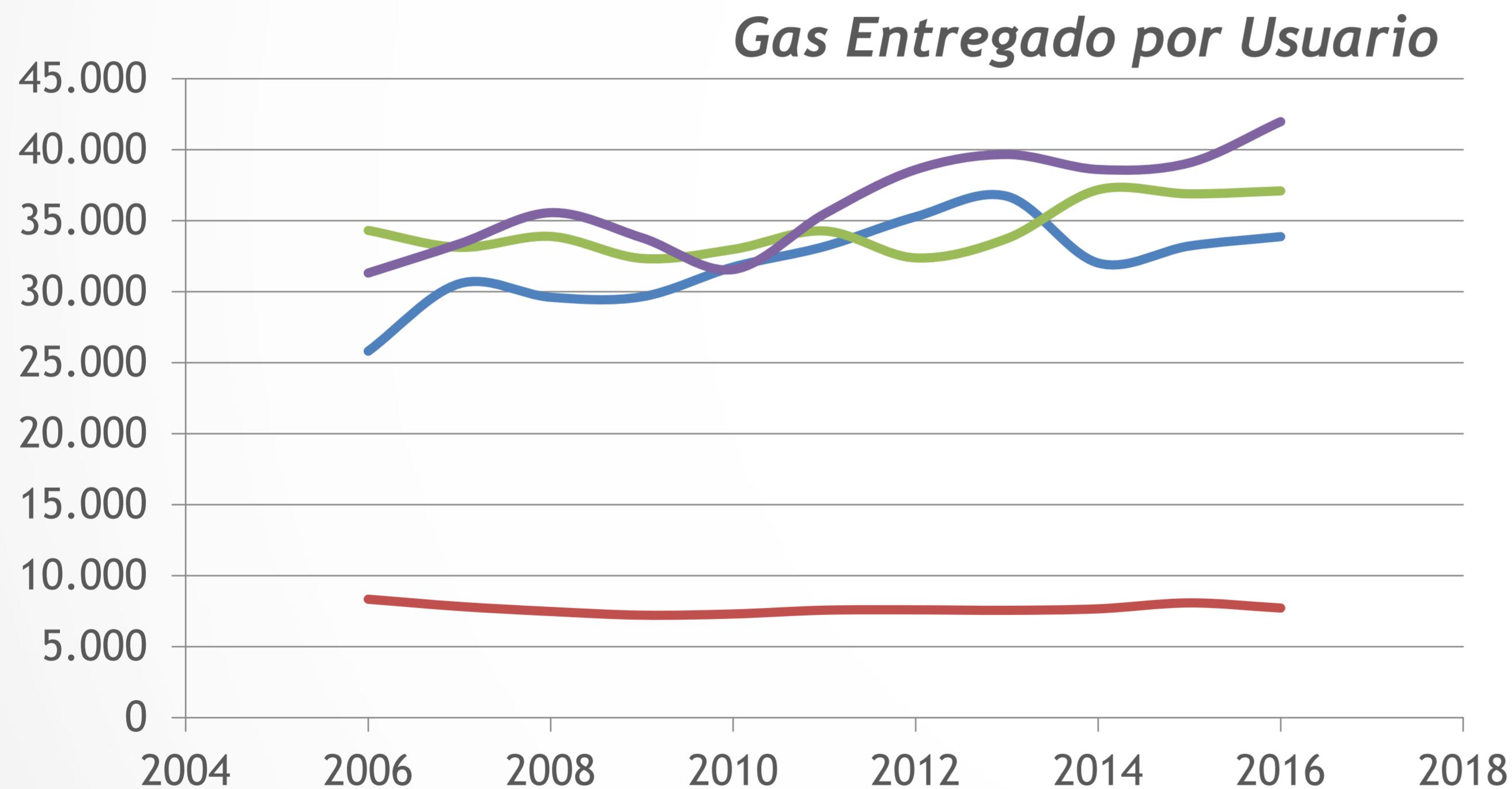
Dirección General de Asistencia Técnica
Ministerio de la Producción



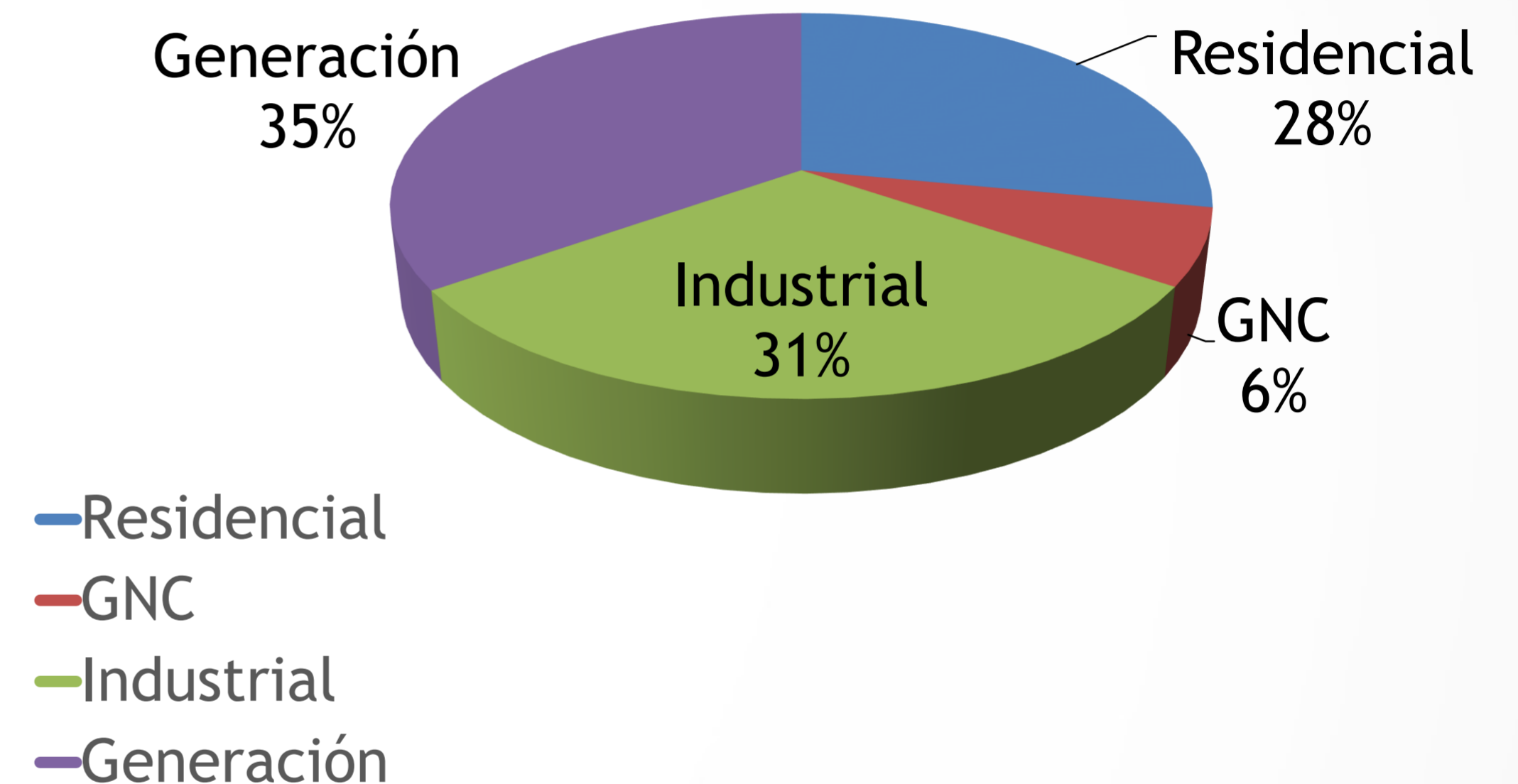
ACTORES DEL MERCADO

DISTRIBUIDORAS

CONSUMO DE GAS POR USUARIO



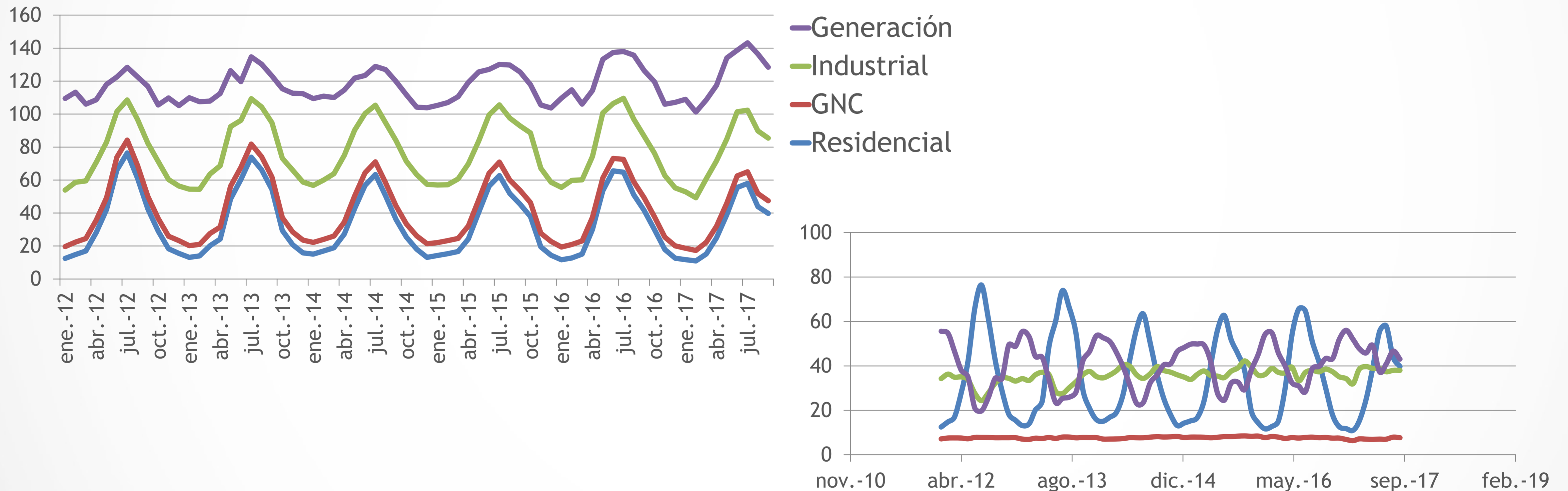
2016 - Consumo por Usuario



ACTORES DEL MERCADO

DISTRIBUIDORAS

ESTACIONALIDAD DEL CONSUMO



Secretaría de Estado de la Energía
Gobierno de la provincia de Santa Fe



Dirección General de Asistencia Técnica
Ministerio de la Producción



ACTORES DEL MERCADO

OTROS ACTORES

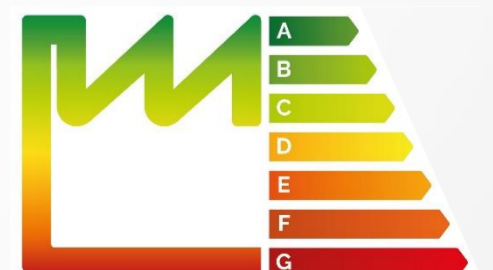
- ✓ ENARGAS
- ✓ MERCADO ELECTRÓNICO DEL GAS
- ✓ CAMMESA
- ✓ ENARSA
- ✓ COMERCIALIZADORES
- ✓ CARGADORES DIRECTOS



Secretaría de Estado de la Energía
Gobierno de la provincia de Santa Fe



Dirección General de Asistencia Técnica
Ministerio de la Producción



ACTORES DEL MERCADO

ENARGAS

- ✓ COMITÉ DE EMERGENCIA y AUDITORIAS
- ✓ ALENTAR A LA CONTRACTUALIZACIÓN DE DEMANDA PRIORITARIA
- ✓ INCORPORACION DEL GNL EN LA REGULACION
- ✓ EFICIENCIA Y USO RACIONAL



Secretaría de Estado de la Energía
Gobierno de la provincia de Santa Fe



Dirección General de Asistencia Técnica
Ministerio de la Producción



ACTORES DEL MERCADO

MEGSA

- ✓ REGISTRO DE CONTRATOS DE COMPRA Y VENTA
- ✓ LICITACIONES DE COMPRA Y VENTA DE TRANSPORTE



Secretaría de Estado de la Energía
Gobierno de la provincia de Santa Fe



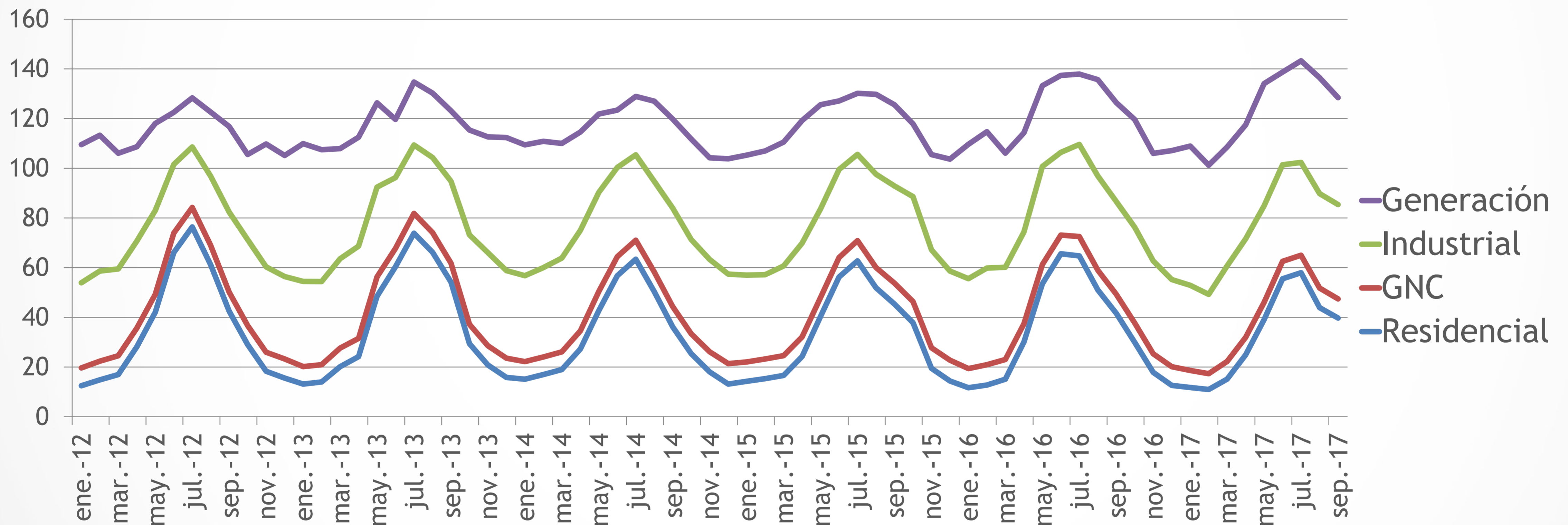
Dirección General de Asistencia Técnica
Ministerio de la Producción



ACTORES DEL MERCADO

CAMMESA

✓ ADMINISTRADORA DEL MERCADO ELÉCTRICO



Secretaría de Estado de la Energía
Gobierno de la provincia de Santa Fe



Dirección General de Asistencia Técnica
Ministerio de la Producción

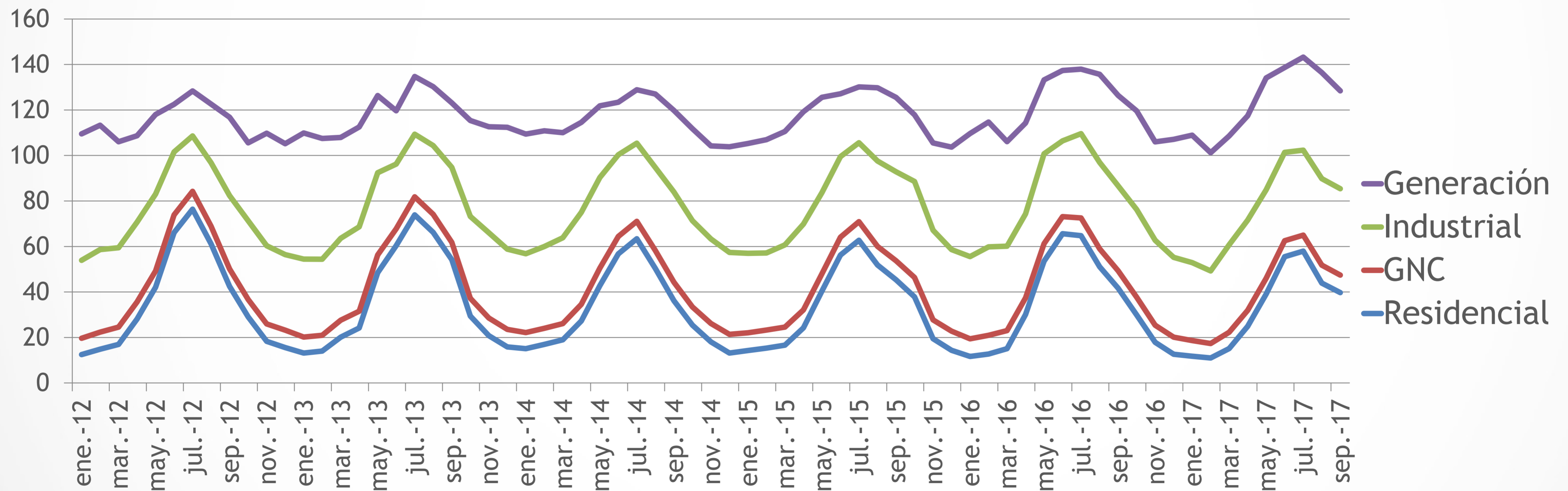


ACTORES DEL MERCADO

CAMMESA

✓ ADMINISTRADORA DEL MERCADO ELÉCTRICO

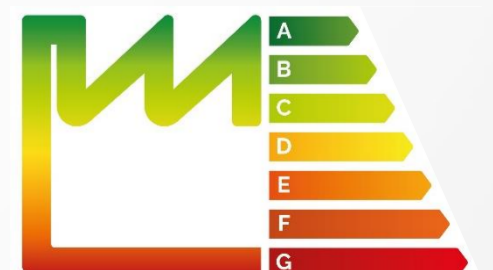
✓ Inv 2016. FO 10,4 - GO 12,3 - CA 1,4



Secretaría de Estado de la Energía
Gobierno de la provincia de Santa Fe



Dirección General de Asistencia Técnica
Ministerio de la Producción



ACTORES DEL MERCADO

ENARSA

- ✓ IMPORTACIÓN DE BOLIVIA
- ✓ IMPORTACIÓN DE GNL
- ✓ OPERACIÓN DE GNEA
- ✓ PRODUCCIÓN DE GN
- ✓ PARTICIPACIÓN EN CENTRALES

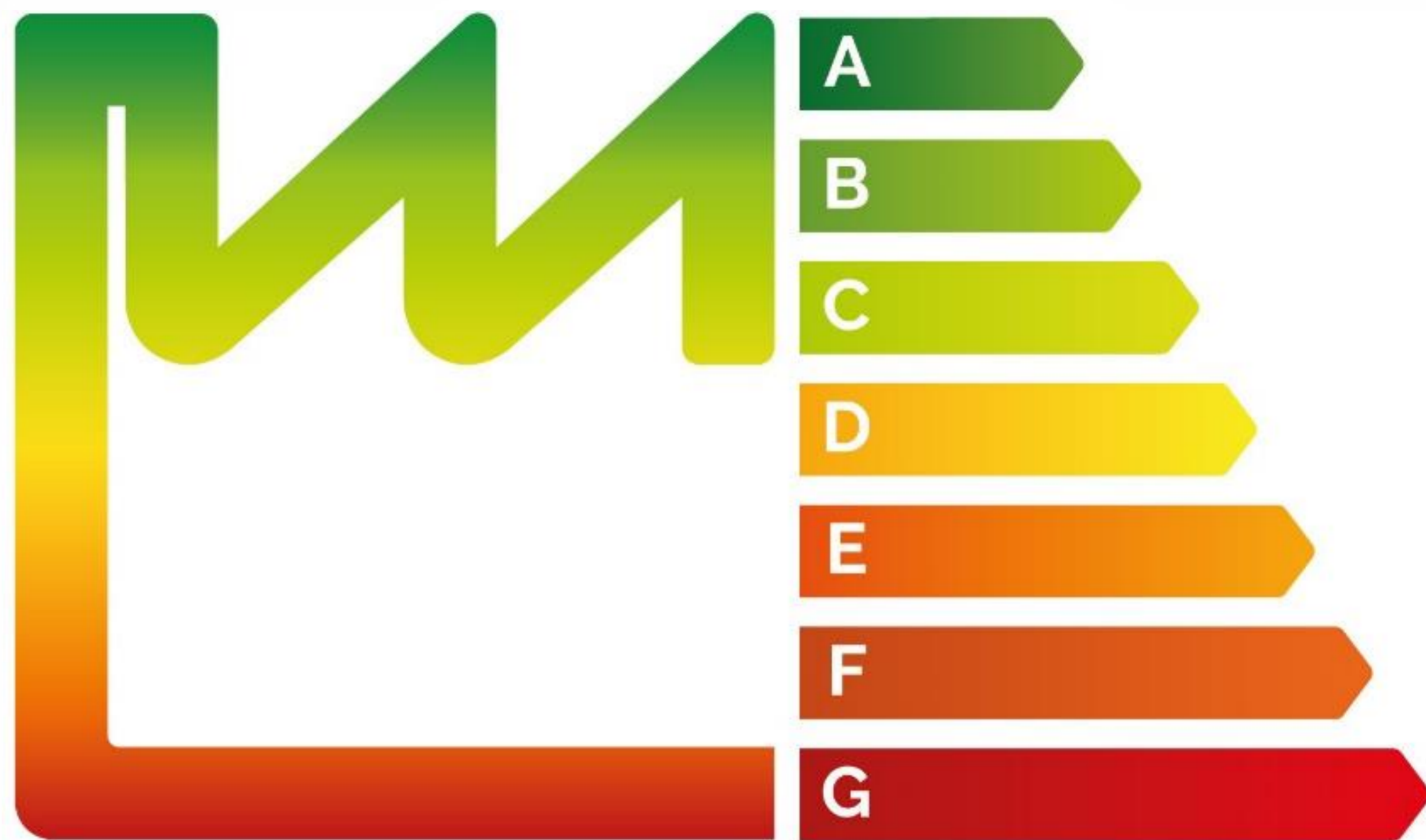


Secretaría de Estado de la Energía
Gobierno de la provincia de Santa Fe



Dirección General de Asistencia Técnica
Ministerio de la Producción





**PROGRAMA DE FORMACIÓN DE
GESTORES ENERGÉTICOS
EN INDUSTRIAS**