

Santa Fe Sustentable:

1er Congreso de Eficiencia Energética

Impulsando la Transición Energética

01 al 03 de octubre 2025, Rosario

Resultados de la
aplicación de la MEEET

Marcelo Lenzi

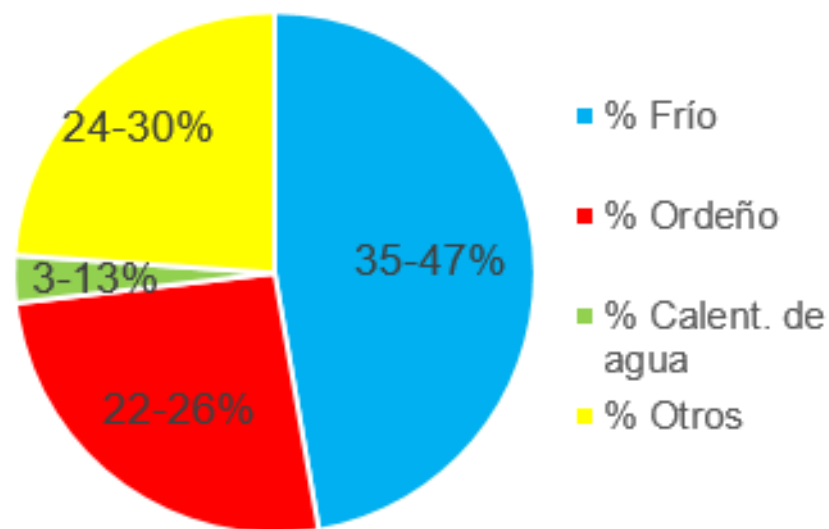
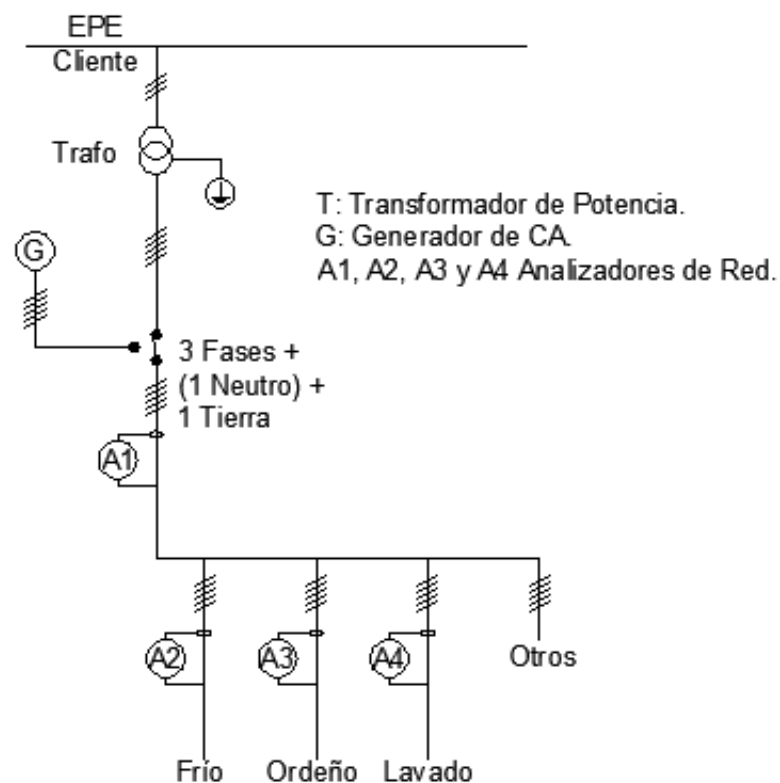
Ing. Mecánico – Mat 1.2021.9

Agustín Bergamasco

Téc. Electromecánico

CAFlyPEL





$$E_T = E_F + E_O + E_L + O - ER_G - (I * ER_{NG})$$

$$IDE = \frac{E}{L}$$

Redistribuir consumos para
aplanar curva de carga

Replanteo de
instalación eléctrica

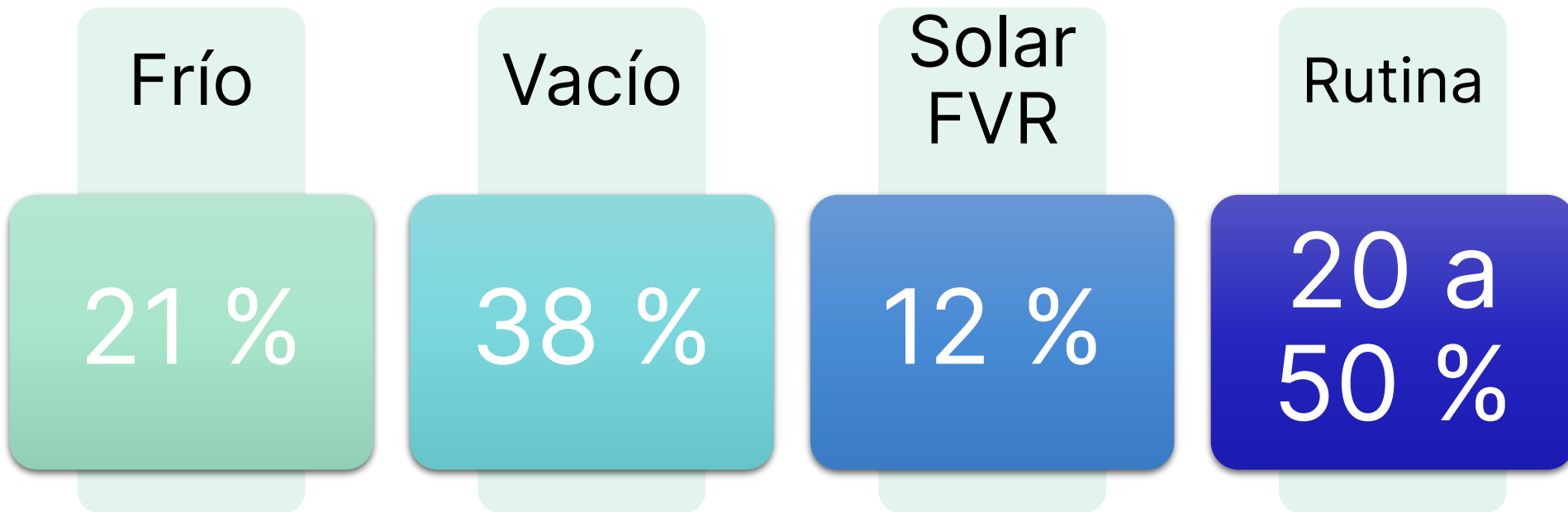
Verificar
mejoras/ampliaciones

Competitividad
kWh-Calidad/Litros
leche

Mitigar ineficiencias y fallas
en equipos y rutina

Implementar Sistemas de
Energías alternativas

Reducir costos
operativos





- No invasivo
- Portátil
- Compacto
- Configurable
 - *Frecuencia de registro*
 - *Duración de ensayo*
- Autonomía (corte de suministro)



Gracias por su atención

Marcelo Lenzi

Ing. Mecánico – Mat 1.2021.9

Agustín Bergamasco

Téc. Electromecánico

CAFyPEL