

Santa Fe Sustentable:

1er Congreso de Eficiencia Energética

Impulsando la Transición Energética

01 al 03 de octubre 2025, Rosario

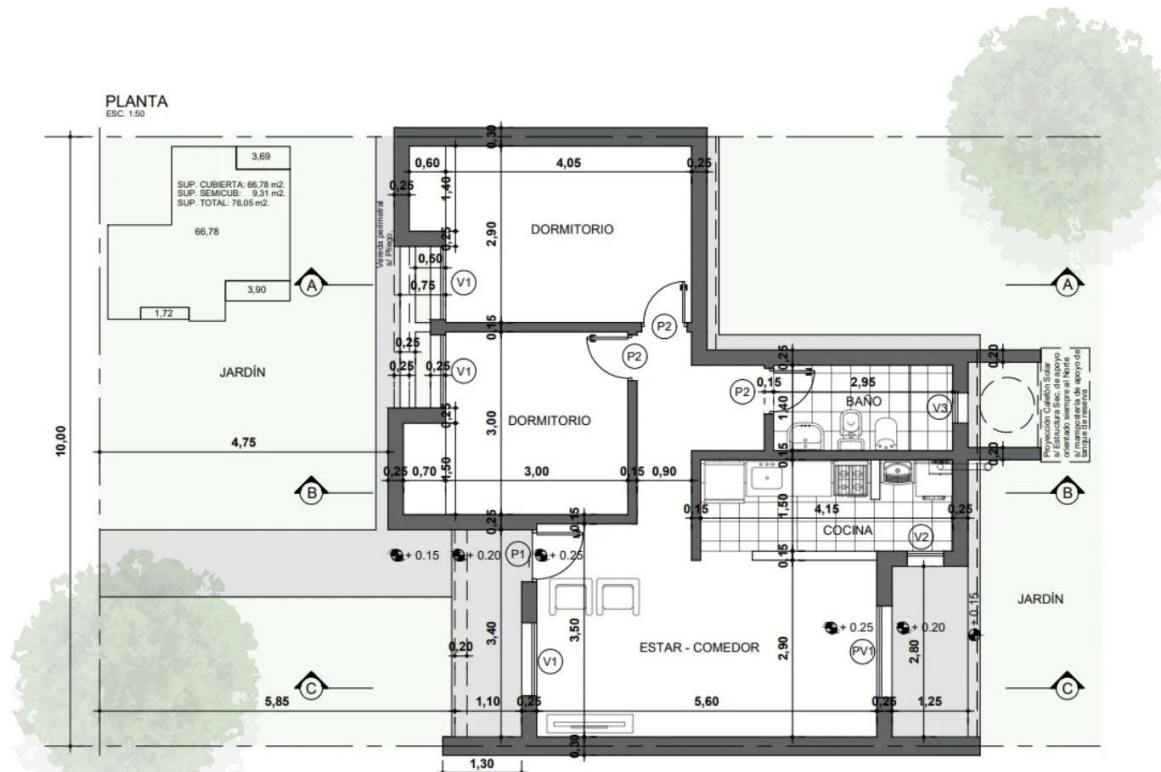
Pablo Ábalos

Ministerio de Obras Públicas

Prototipo Vivienda Eficiente



Prototipo Vivienda Eficiente



Prototipo Vivienda Eficiente

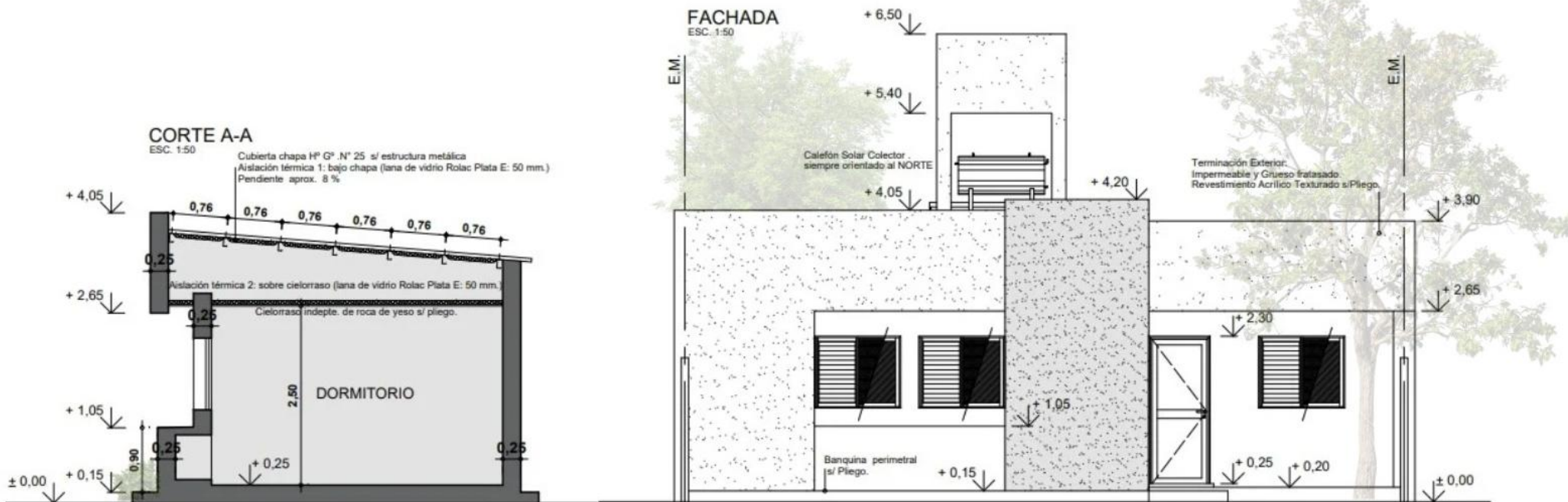
CORTE A-A

ESC. 1:50

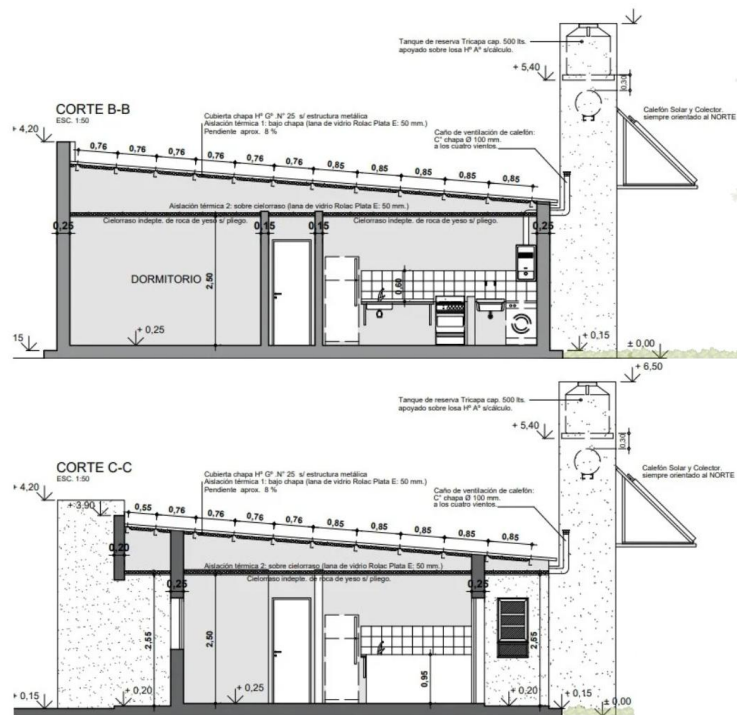
Cubierta chapa H⁹ G⁹. N° 25 s/ estructura metálica
Aislación térmica 1: bajo chapa (lana de vidrio Rolac Plata E: 50 mm.)
Pendiente aprox. 8 %

Aislación térmica 2: sobre cielorraso (lana de vidrio Rolac Plata E: 50 mm.)

Cielorraso indepte. de roca de yeso s/ pliego.

DORMITORIO

Prototipo Vivienda Eficiente



Prototipo Vivienda Eficiente

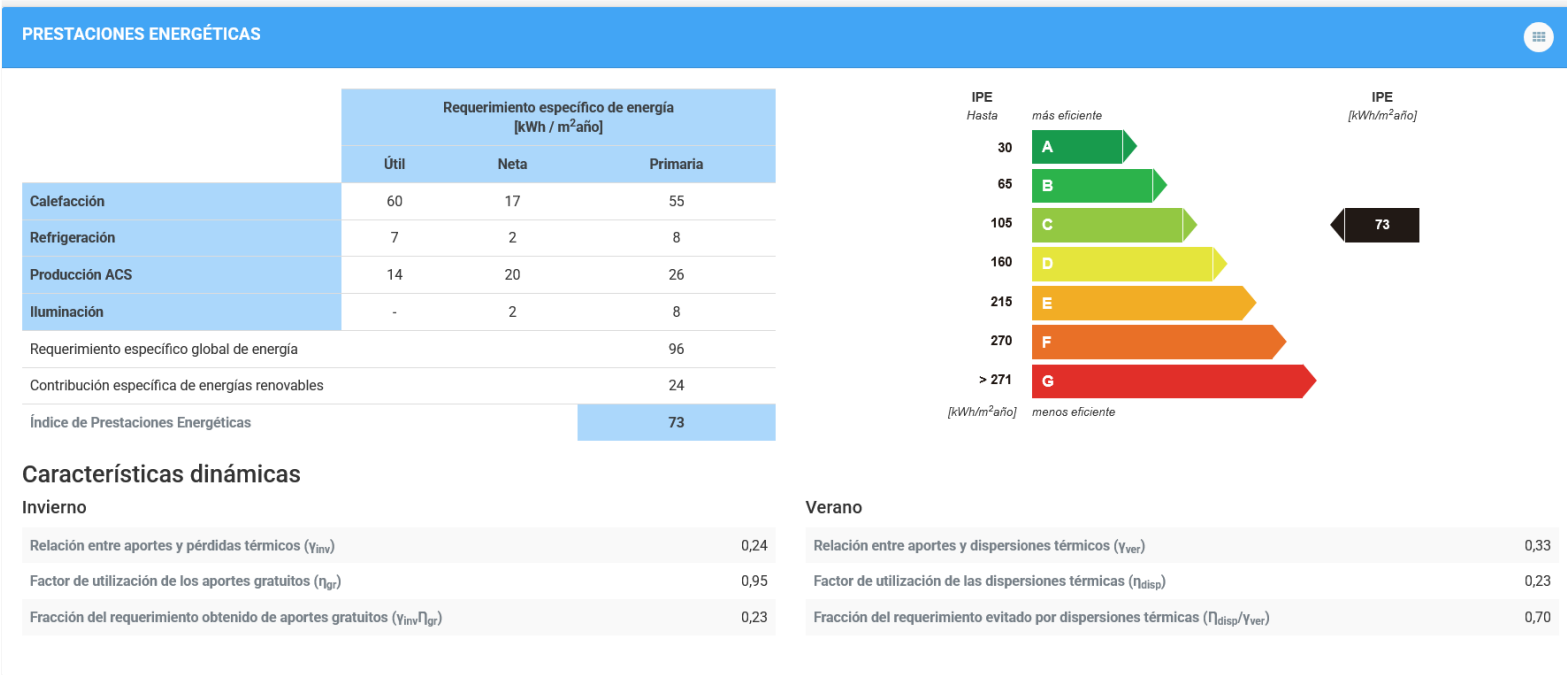


Prototipo Vivienda Eficiente



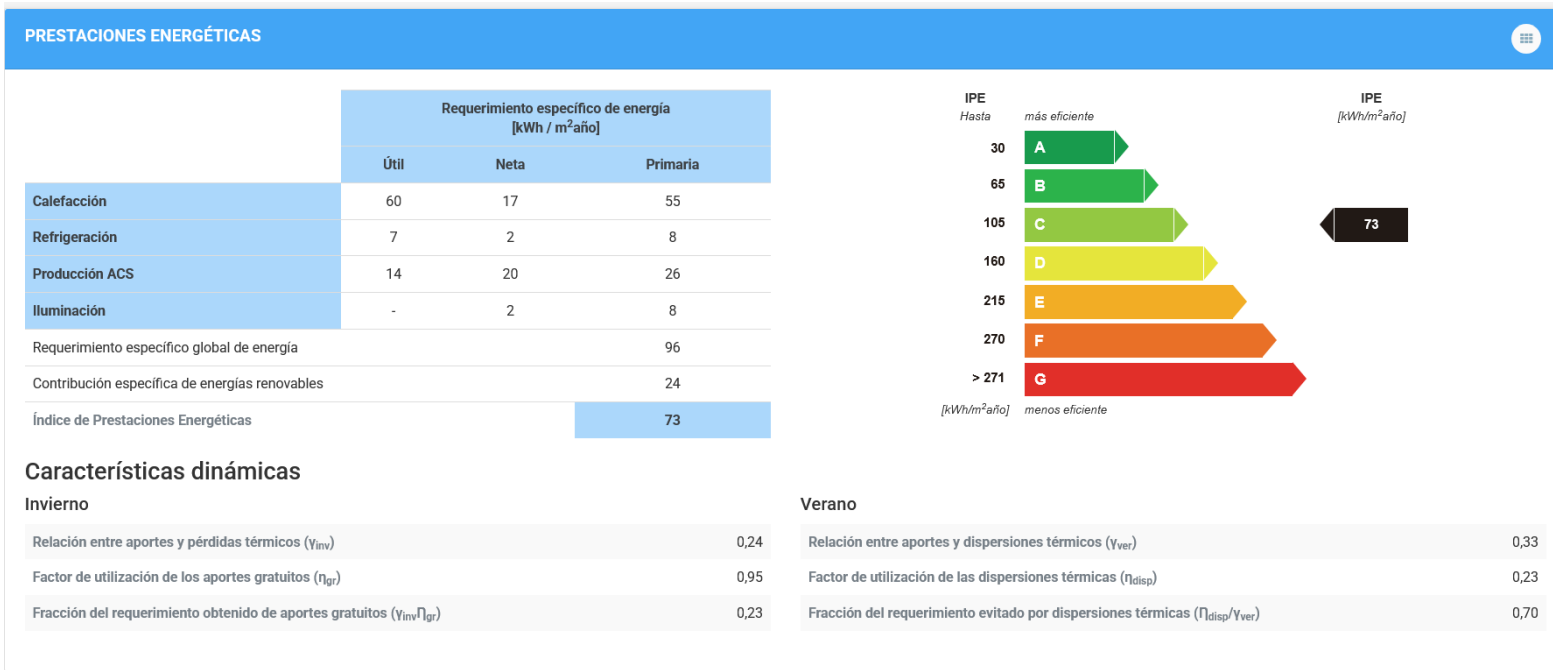
Etiqueta prototipo VES - SANTA FE – PARA TODAS SUS ORIENTACIONES

Prototipo Vivienda Eficiente



Etiqueta prototipo VES – VENADO TUERTO – PARA TODAS SUS ORIENTACIONES

Prototipo Vivienda Eficiente



Etiqueta prototipo VES – VILLA OCAMPO – PARA TODAS SUS ORIENTACIONES

Prototipo Vivienda Eficiente



Gracias por su atención

Pablo Ábalos

Ministerio de Obras Públicas

