

Santa Fe Sustentable:

# 1er Congreso de Eficiencia Energética

*Impulsando la Transición Energética*

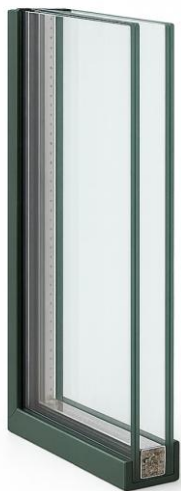
01 al 03 de octubre 2025, Rosario

Bruno Valli

BRIMAX S.A.

# Muros VS aberturas

## ¿Sólo es importante el DVH?



VS



### Sup. Acrystalada en envolvente

Vivienda Tradicional: **20%**

Vivienda contemporanea : **25% - 35%**

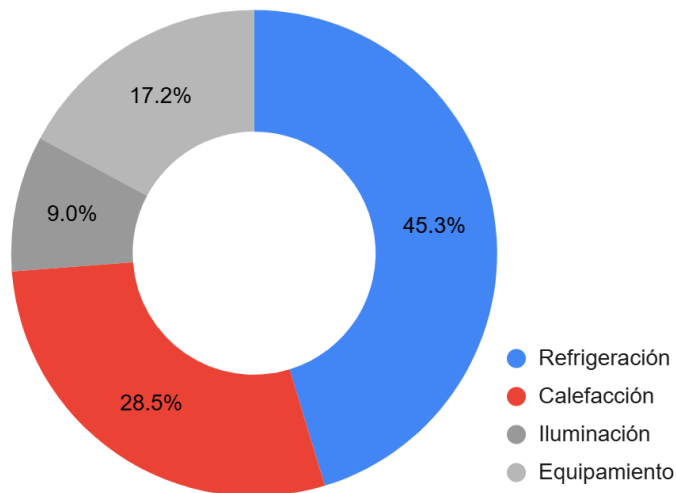
Arquitectura Moderna : **40% - 50%**



# Demanda energética

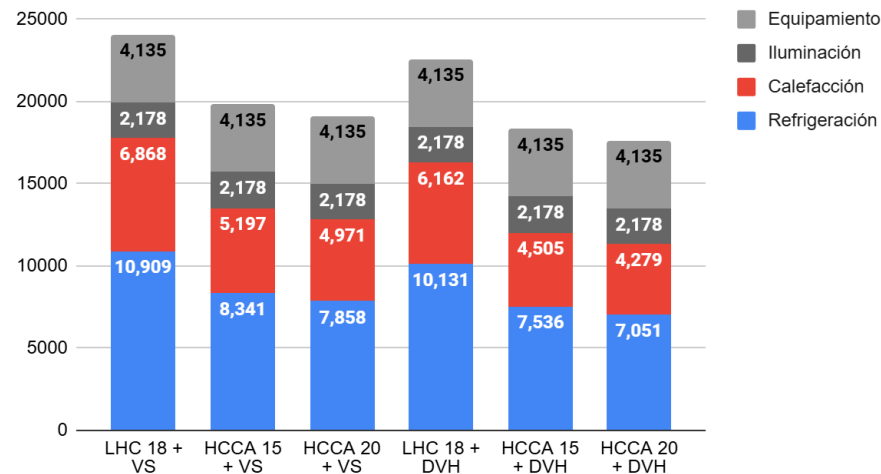
## Vivienda contemporánea - 30% acristalamiento

Distribucion de consumo anual por rubro



70 a 80%  
Consumo de  
energía de  
climatización

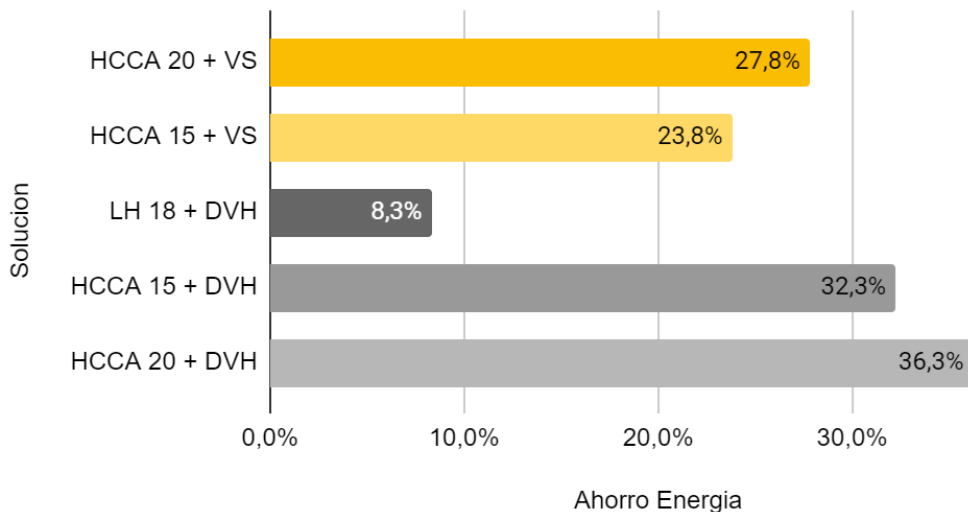
Consumo energetico por rubro y envolvente (KWh/año)



# Demanda energética

## Comparación de soluciones

Ahorro de energía en Climatización sobre solución LH18 + VS



8%

Ahorro max. en energía de climatización aportado por DVH

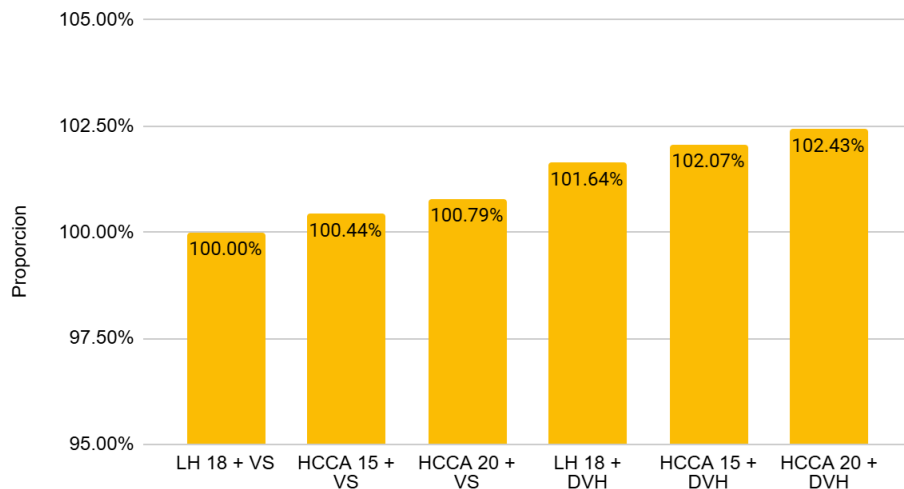
24%

Ahorro min. que se puede lograr por cumplir nivel B IRAM en muros

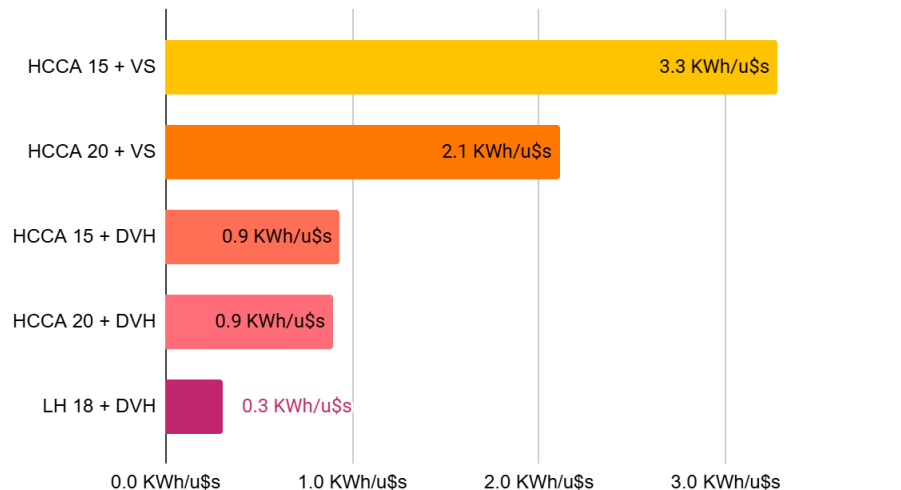
# Demanda energética

## Comparación de soluciones

Costo total por solución



Rendimiento de la inversión



# Gracias por su atención

Bruno Valli

Brimax S.A.

