

Santa Fe Sustentable:

1er Congreso de Eficiencia Energética

Impulsando la Transición Energética

01 al 03 de octubre 2025, Rosario

Arq. Silvina A. López Planté

SAINT-GOBAIN ARGENTINA

Cómo impactan las envolventes eficientes

en el etiquetado de viviendas

Comparativas de distintas soluciones y sistemas constructivos

Distintos resultados del etiquetado de EE de viviendas para un prototipo de vivienda en Rosario y Sta Fe, variando la conformación de las soluciones constructivas

**76 PAÍSES MÁS DE
168.000 COLABORADORES**



Desde hace más de
350 AÑOS



Estamos presentes alrededor del mundo



NUESTRO PROPÓSITO



**MAKING
THE WORLD
A BETTER
HOME**

SAINT-GOBAIN



- BIENESTAR
- CALIDAD DE VIDA
- SOLUCIONES EFICACES
- CUIDADO DEL PLANETA



CERO EMISIONES NETAS DE CARBONO EN EL AÑO 2050



CHIMBAS
SAN JUAN



PIEDRAS BLANCAS
ENTRE RÍOS



LLAVALLOL
BUENOS AIRES.



SAN LUIS
SAN LUIS



BURZACO
BUENOS AIRES



ROSARIO
ROSARIO



CÓRDOBA
CÓRDOBA



TUCUMÁN
TUCUMÁN



TORTUGUITAS
BUENOS AIRES



BOSQUES
BUENOS AIRES



Energía
más
eficiente

SANTA FE SUSTENTABLE
IMPULSANDO LA TRANSICIÓN ENERGÉTICA
Expo & Congreso de Eficiencia Energética 2025



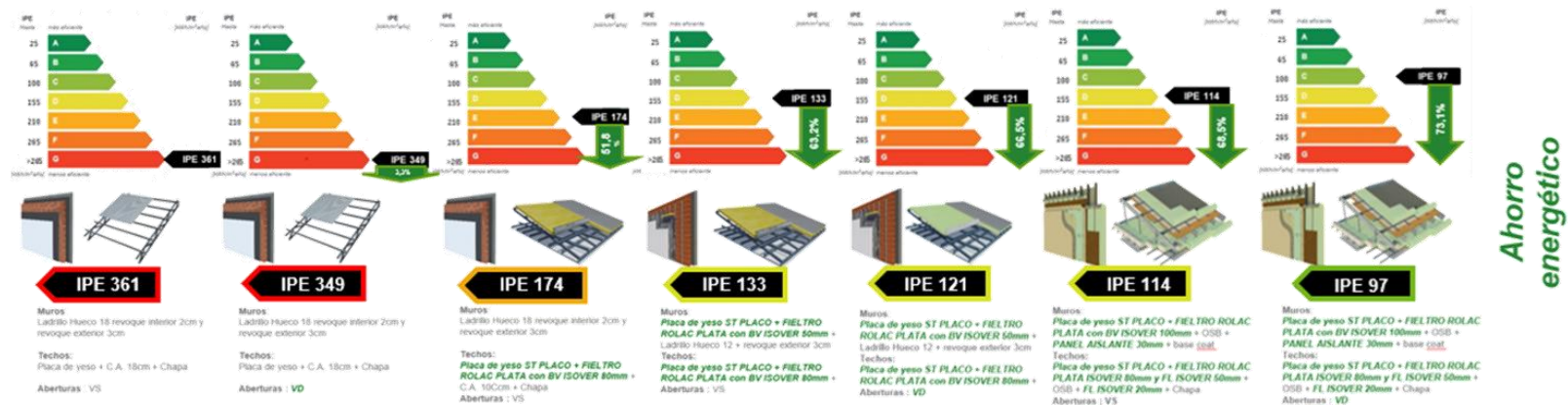
Ministerio de
Desarrollo Productivo

VIVIENDA STA FE - CASOS

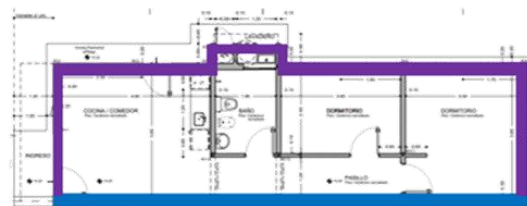


Sauce Viejo – Pcia STA Fe – **cálculo IPE**

Sauce Viejo – Pcia STA Fe – **cálculo IPE**



Ahorro energético



Superficie útil
56 m²

cal gascalef pot kcal/h 20600 pot kw24 clase efic s/etiq antes 2018 s gas por redes - radiadores
split 2750 ETIQUETA A
cal aut int calef pot kcal/h 20600 pot kw24 clase efic s/etiq antes 2018 s agua corriente



VIVIENDA STA FE - CASOS

Sauce Viejo – Pcia STA Fe – **cálculo IPE**

Sauce Viejo – Pcia STA Fe – **cálculo IPE**

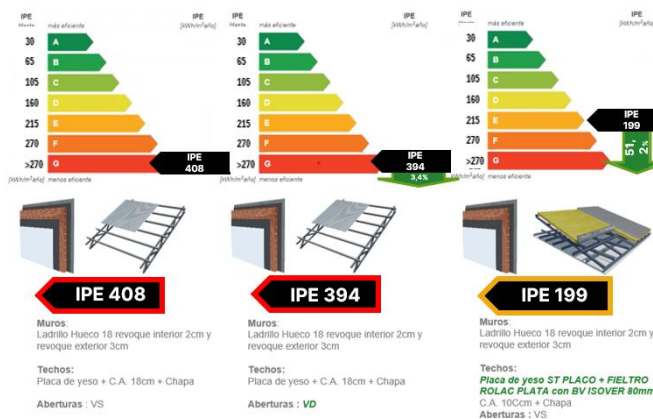
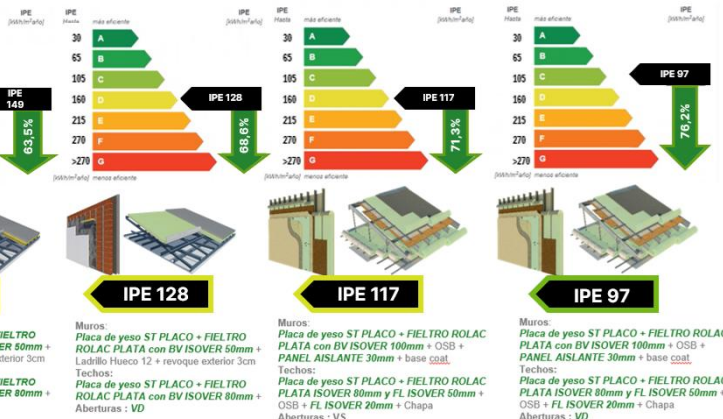


Ahorro energético

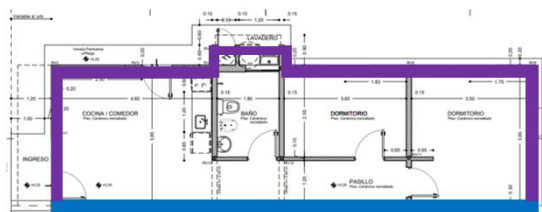


Ahorro emisiones CO₂

VIVIENDA STA FE - CASOS

Rosario- Pcia STA Fe – *cálculo IPE*Rosario- Pcia STA Fe – *cálculo IPE*

Ahorro energético

Superficie útil
56 m²

cal gascalef pot kcal/h 20600 pot kw24 clase efic s/eti q antes 2018 s gas por redes - radiadores
split 2750 ETIQUETA A

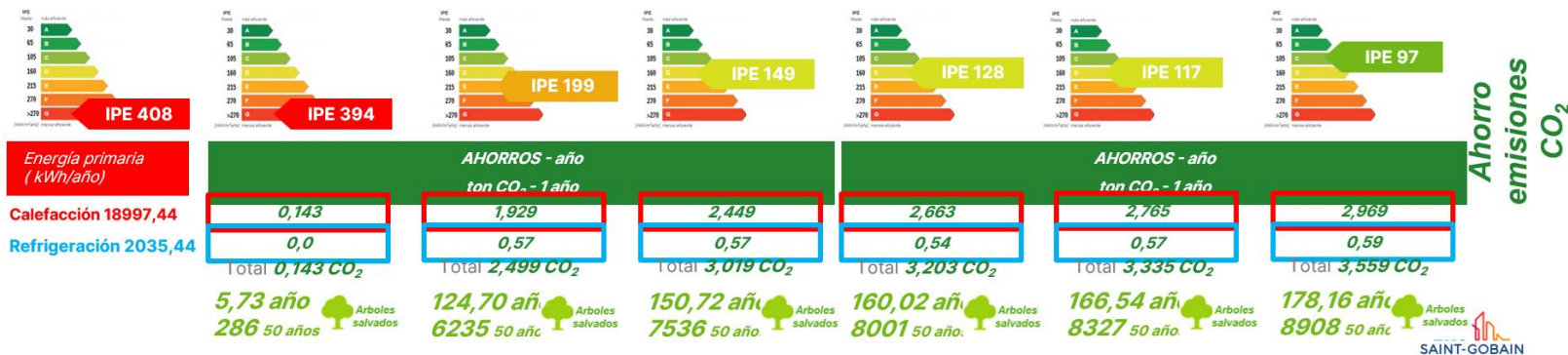
cal aut int calef pot kcal/h 20600 pot kw24 clase efic s/eti q antes 2018 s agua corriente



VIVIENDA STA FE - CASOS

Rosario- Pcia STA Fe – *cálculo IPE*Rosario- Pcia STA Fe – *cálculo IPE*

Ahorro energético



SOLUCIONES SAINT-GOBAIN

CUBIERTAS



Tejas sobre Machimbre	Chapa sobre Machimbre	Estructura Metálica pequeñas luces	Steel Framing	Estructura Metálica grandes luces	Cubiertas Planas
Bajo Tejas Isover	Rolac Plata Cubierta Isover	Rolac Plata Cubierta Isover Placas de yeso laminado PLACO	Rolac Plata Cubierta Isover Filtro Liviano HR Isover Placas de yeso laminado PLACO Sistema asfáltico Megaflex	Filtro Tensado POLIPROPILENO BLANCO Isover Filtro Tensado ALU Isover	Sistema asfáltico Megaflex Rolac Plata Muro Isover Placas de yeso laminado PLACO SAINT-GOBAIN



SOLUCIONES SAINT-GOBAIN

MUROS EXTERIORES

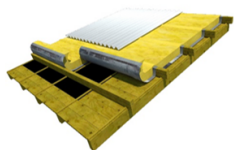


Sist EIFS	Revoques Termoaislantes	Steel Framing	Muros Mixtos	Fachadas Ventiladas	Cerramientos no portantes en Seco
<p>Paneles <u>webertherm</u> Malla alcalino resistente <u>weber basecoat</u> <u>Revest. Acrílico</u> <u>weberplast</u></p>	<p><u>weber promex therm A</u> / <u>webertherm Climamur</u> Malla alcalino resistente <u>weber basecoat</u> <u>Revest. Acrílico</u> <u>weberplast</u></p>	<p>Barrera de agua y viento <u>Placo Ceresita DRY</u> Paneles <u>webertherm</u> Malla alcalino resistente <u>weber basecoat</u> <u>Revest. Acrílico</u> <u>weberplast</u></p>	<p><u>Rolac Plata Muro</u> <u>Isover</u> Placas de yeso laminado <u>PLACO</u></p>	<p>Panel Fachada con velo negro <u>Isover</u></p>	<p>Placas de yeso <u>exter PLACO GLASROC X</u> Malla alcalino resistente - <u>weber basecoat</u> <u>Revest. Acrílico</u> <u>weberplast</u> – Barrera de agua y viento <u>Placo Ceresita DRY</u> – <u>Rolac</u> <u>Plata Muro Isover</u> – Placa de yeso <u>Placo</u></p>



SOLUCIONES SAINT-GOBAIN

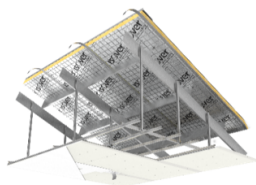
CUBIERTAS



Machimbre 19 mm
Barrera de agua y viento
Listón yesero clavadera 4"
Aislación termoacústica lana de vidrio Iover Rolac Plata Cubierta e=100 mm
Cinta de aluminio
Chapa

K inv = 0,377 ver = 0,367 W/m²K

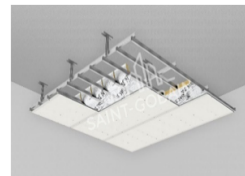
CUMPLE **NIVEL B todo el país**
SIN CONDENSACION SUPERF
SIN CONDEN. INTERSTICIAL



Placa de yeso laminado Placo® STD 12,5 mm
Perfil montante Placo® 34 mm cada 40 cm
Perfil solera Placo® 35 mm
Fijaciones (Tarugo/Tornillo)
Tornillo Placo® T1 punta aguja
Tornillo Placo® T2 punta aguja
Cinta de papel microperforada para placa interior
Masilla Placo® LPU lista para usar
Cámara de aire cerrada
Malla plástica
Aislación termoacústica lana de vidrio Iover Rolac Plata Cubierta e=100 mm
Cinta de aluminio autoadhesiva
chapa

K inv = 0,368 ver = 0,350 W/m²K

CUMPLE **NIVEL B todo el país**
SIN CONDENSACION SUPERF
SIN CONDEN. INTERSTICIAL



K inv = 0,344 ver = 0,328 W/m²K

CUMPLE **NIVEL B todo el país**
SIN CONDENSACION SUPERF
SIN CONDEN. INTERSTICIAL

Placa de yeso laminado Placo® STD 12,5 mm

Perfil montante Placo® 34 mm cada 40 cm

Perfil solera Placo® 35 mm

Fijaciones (Tarugo/Tornillo)

Tornillo Placo® T1 punta aguja

Tornillo Placo® T2 punta aguja

Cinta de papel microperforada para placa interior

Masilla Placo® LPU lista para usar

Aislación termoacústica lana de vidrio Iover Rolac Plata Muro e=100 mm

Cinta de aluminio autoadhesiva

Cámara de aire cerrada

Losa H°A°

Contrapiso

Imprimación pintura o emulsión asfáltica megaflex membrana asfáltica bajo solado megaflex meganor e=4 mm

imprimación pintura o emulsión asfáltica megaflex + regado de arena

weber carpeta con ceresita

mezcla adhesiva alta prestación weber superflex

solado

weber pastina prestige

K máx cubiertas : 0,38 a 0,60 W/m²K

1,13% al 2,25% del costo total vivienda (materiales + MO) nueva y retrofit



Energía
más
eficiente

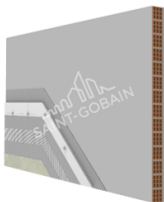
SANTA FE SUSTENTABLE
IMPULSANDO LA TRANSICIÓN ENERGÉTICA
Expo & Congreso de Eficiencia Energética 2025



Ministerio de
Desarrollo Productivo

SOLUCIONES SAINT-GOBAIN

MUROS



K inv y ver = 0,681 o 0,490 W/m²K

CUMPLE **NIVEL B HASTA -10°C o -15°C**
SIN CONDENSACIÓ SUPERF e INTERST

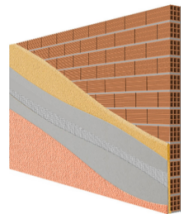
Revoque interior weber mix I
Ladrillo hueco e=18 cm no portante
Mortero de asiento weber listo
Webertherm base coat
Weber.therm placa EPS 30 o 50 (1*0,50m)
Webertherm base coat
Webertherm malla 160 gr
Weberplast base color
Revest acrílico con textura y color weberplast
Webertherm Espiga H3 95 o H3 115
Webertherm perfil de arranque 30 mm o 50mm



K inv y ver = 0,546 W/m²K

CUMPLE **NIVEL B HASTA -11°C**
SIN CONDENSACIÓ SUPERF
SIN CONDENS. INTERSTICIAL

Placa de yeso laminado Placo® STD 12,5mm
Perfil Montante Placo® 34 mm cada 40 cm
Perfil Solera Placo® 35 mm
Fijaciones (Tarugo/Tornillo)
Tornillo PLACO®T1 punta aguja
Tornillo PLACO®T2 punta aguja
Cinta de papel microperforada para placa interior
Masilla Placo® LPU lista para usar
Aislación termoacústica lana de vidrio Isover
Rolac Plata Muro e=50 mm
Cinta de aluminio autoadhesiva
Ladrillo hueco e=18cm no portante
Mortero asiento weber listo
Revoque exterior weber mix E



K inv y ver = 0,712 W/m²K

CUMPLE **NIVEL B HASTA -9 °C**
SIN CONDENSACIÓ SUPERF
SIN CONDENS. INTERSTICIAL

Revoque interior weber mix I
Ladrillo hueco e=18 cm no portante
Mortero de asiento weber listo
Webertherm aislone
Webertherm base coat
Webertherm malla 160 gr
Weberplast base color
Revestimiento acrílico con textura y color weberplast



**COSTO AISLACIÓN
TÉRMICA EFICIENTE**

1,3%



K máx paredes : 0,74w/m²k

**1% al 5% del costo
total vivienda** (materiales + MO)



Energía
más
eficiente

SANTA FE SUSTENTABLE
IMPULSANDO LA TRANSICIÓN ENERGÉTICA
Expo & Congreso de Eficiencia Energética 2025



Ministerio de
Desarrollo Productivo

Beneficios y conclusiones del etiquetado energético

de vivienda a través de envolventes térmicamente eficientes

Energía

Tipo de vivienda:
Referencias catastrales:
Zona geográfica:

Más eficiente



Menos eficiente



Energía
más
eficiente

SANTA FE SUSTENTABLE
IMPULSANDO LA TRANSICIÓN ENERGÉTICA
Expo & Congreso de Eficiencia Energética 2025



Ministerio de
Desarrollo Productivo

Gracias por su atención

Arq. Silvina López Planté
Saint-Gobain Argentina

