

Santa Fe Sustentable:

# 1er Congreso de Eficiencia Energética

*Impulsando la Transición Energética*

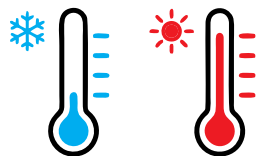
01 al 03 de octubre 2025, Rosario

Arq. Jimena Bosio  
Arq. Federico Michelini

# DE LA SIMULACIÓN AL RESULTADO

Alcanzando la máxima calificación en eficiencia energética en una vivienda de Santa Fe.

## IPE



Climatización



A.C.S.

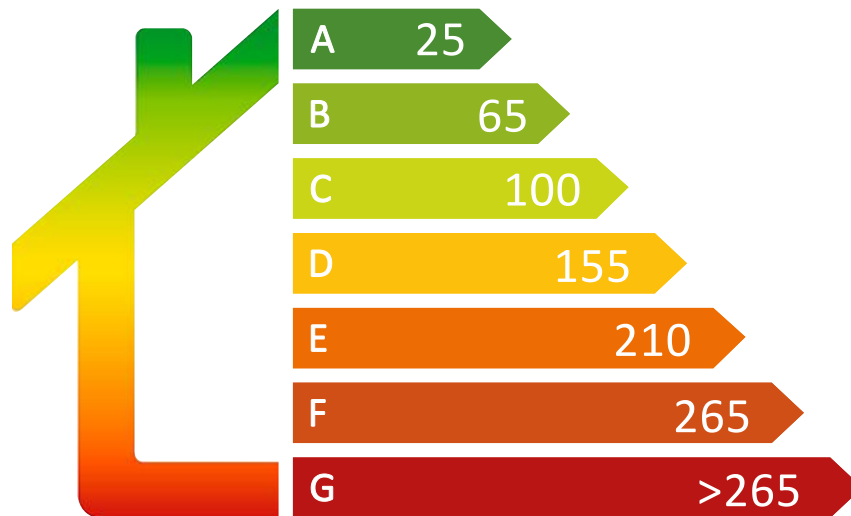


Iluminación



Energías renovables

## ETIQUETA DE VIVIENDAS



# SIMULACIÓN EN EDIFICIOS

## Pre-Etiquetado de Unidades Funcionales



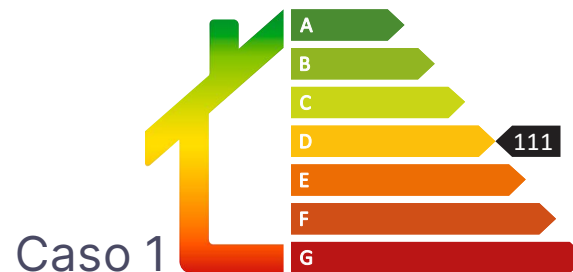
① Capitel S.A.



② APL S.R.L.



### Etiquetas Escenario Inicial



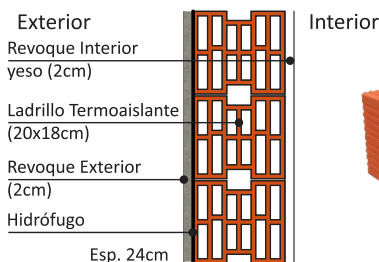
# SIMULACIÓN EN EDIFICIOS



## Propuestas de mejoras en envolventes

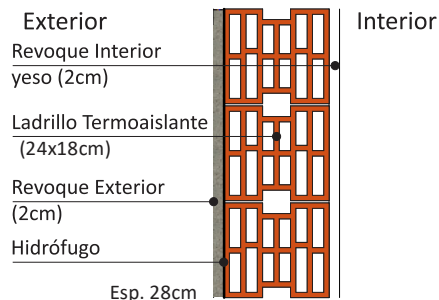
### Caso 1

#### Muros exteriores



### Caso 2

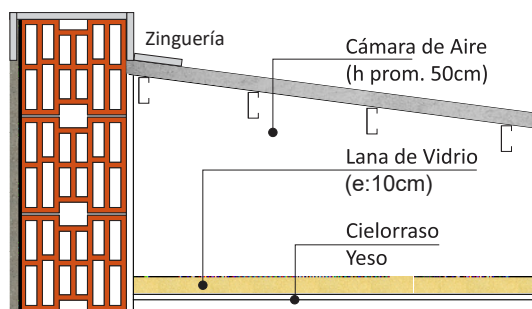
#### Muros exteriores



#### Aberturas

Linea Modena 2 - Aluar  
Marcos de aluminio  
DVH 3+3 / 12 / 3+3

#### Cubierta



## Etiquetas casos optimizados





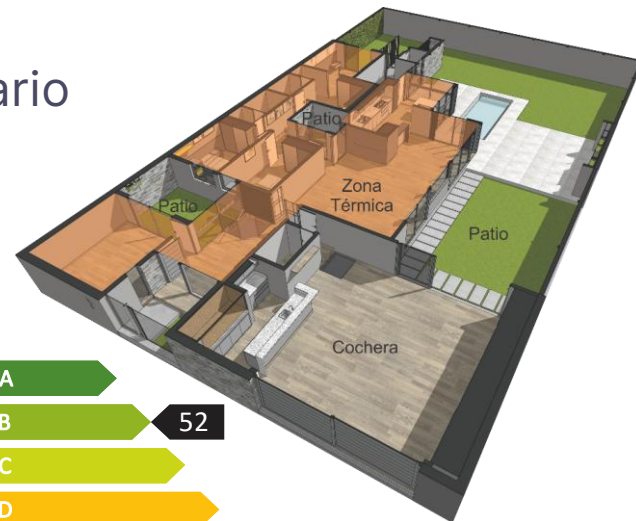
# SIMULACIÓN EN VIVIENDA

Pre-Etiquetado | Vivienda Alvear | Proyecto: Gerelli-Correnti

B



Escenario  
Inicial

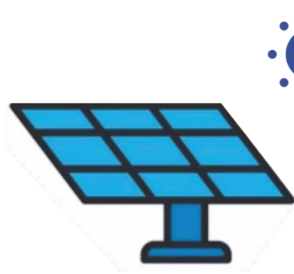
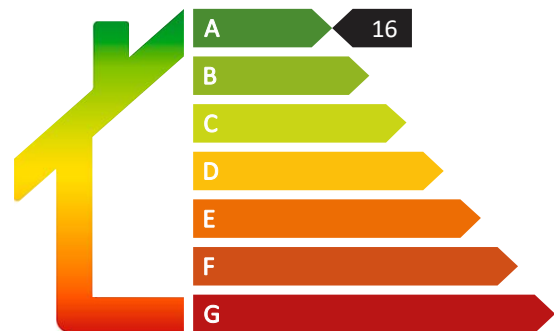


# ETIQUETA FINAL

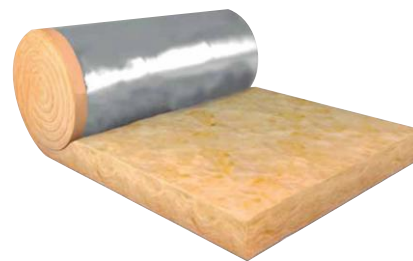
Propuesta de Mejoras | Máxima calificación



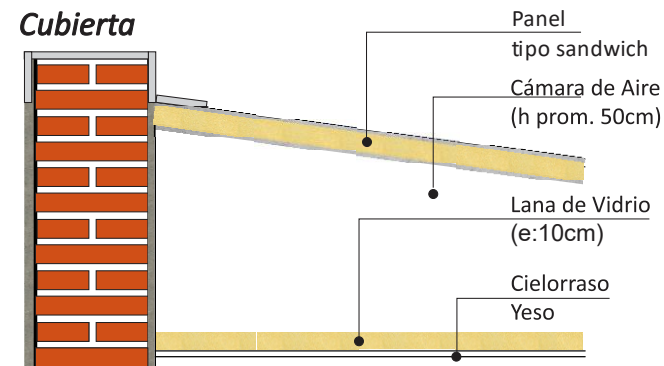
Aislante + Energías Renovables



**SANTA FE SUSTENTABLE**  
IMPULSANDO LA TRANSICIÓN ENERGÉTICA  
Expo & Congreso de Eficiencia Energética 2025



Cubierta



Ministerio de  
Desarrollo Productivo

# Gracias por su atención

Jimena Bosio | [jimena.bosio.jb@gmail.com](mailto:jimena.bosio.jb@gmail.com)

Federico Michelini | [federico.michelini.arq@gmail.com](mailto:federico.michelini.arq@gmail.com)

