

Santa Fe Sustentable:

1er Congreso de Eficiencia Energética

Impulsando la Transición Energética

01 al 03 de octubre 2025, Rosario

Arq. Susana Ferri
Arq. Javier Bechi



Asociación Mutual
Club Atlético Argentino

AMPLIOS EN TODO SENTIDO



Localización y preexistencias

Ciudad de San Carlos Centro

Ubicada en el departamento las Colonias, a 50 km de Santa fe Capital y a 160 km de la ciudad de Rosario.

Destino: oficinas administrativas

Superficie existente 1048 m²

Superficie ampliada 1145 m²

TOTAL 2193 m²

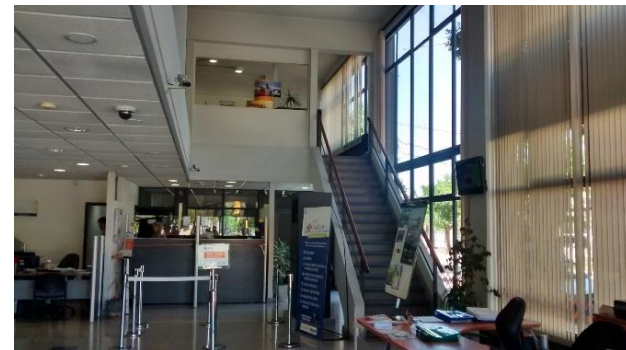


Construido con estructura de Hormigón armado

Mampostería tradicional – revoques exteriores con acabado color negro

Cerramientos en perfilería de aluminio – cristales simples

Equipos de AA de baja eficiencia y luminarias, en su mayoría halógenas.



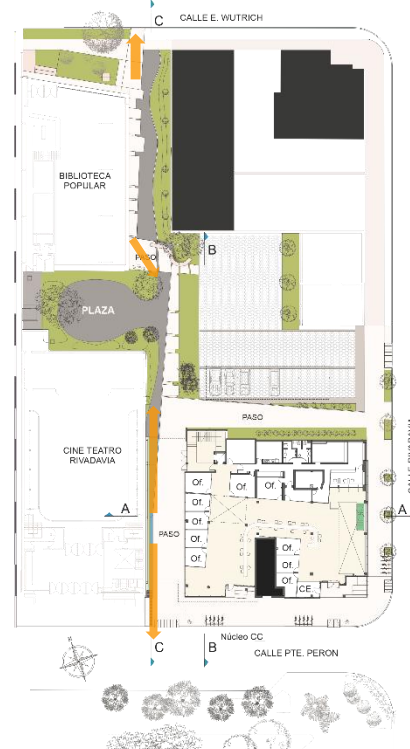
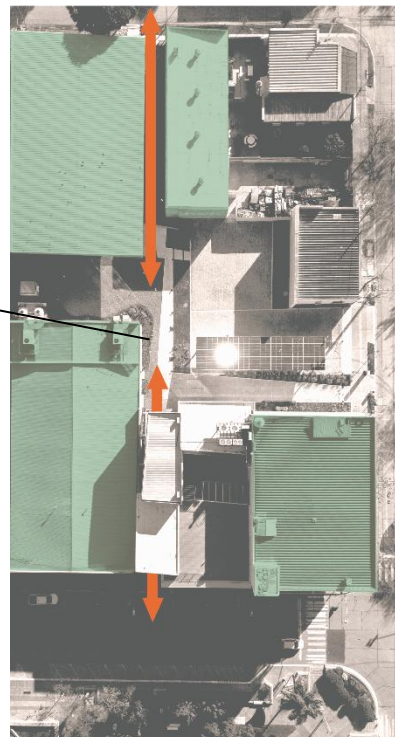
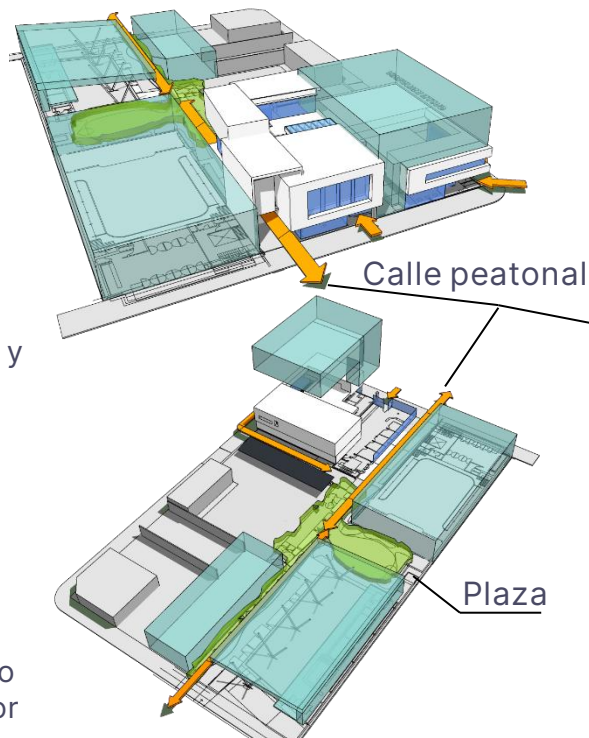
Aspectos conceptuales

Se trata de reflejar en la obra los valores de la Institución y su relación con la comunidad.
Se materializan conceptos:

Trasparencia
Innovación
Sostenibilidad.

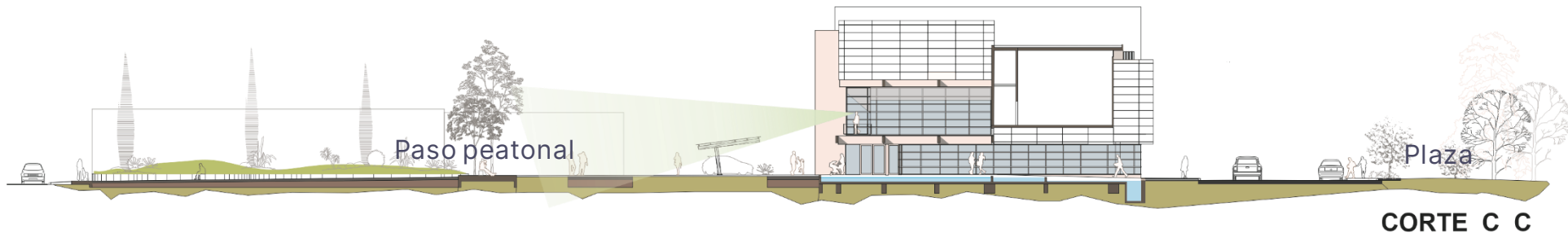
Ubicado en el centro de la ciudad, y en relación directa con la plaza principal,

- Se abre el centro de manzana a la comunidad y se convierte en un paso peatonal y plaza.
- Se incorporan los mismos elementos de la plaza, la vegetación y el agua,
- Se generan lugares de recorrido y de transición exterior - interior



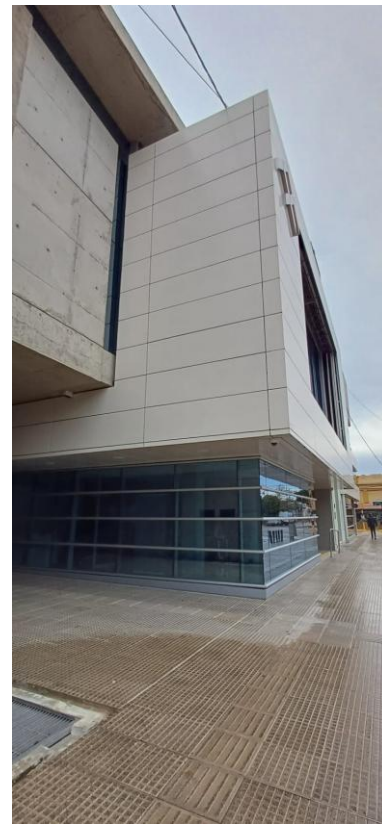
Sistemas pasivos

Diseño, implantación, control solar



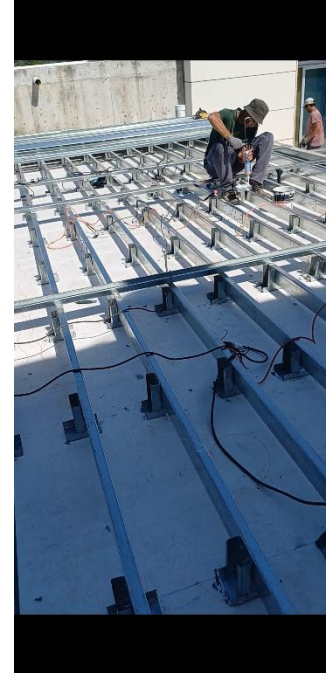
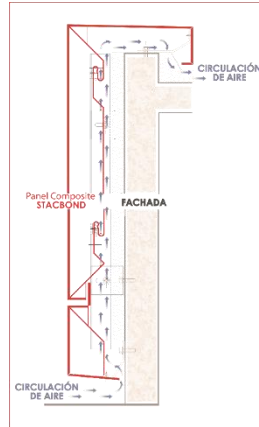
Sistemas pasivos

Envolvente: cerramientos - revestimientos - cubiertas terrazas



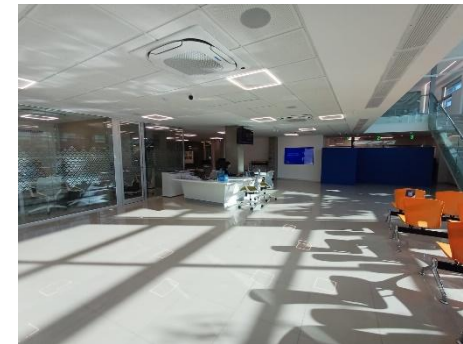
Sistemas pasivos

Materiales – montaje de fachada ventilada – frente integral – piso sombra en terraza



Sistemas activos

Sistema AA – Inst. eléctrica - Generación de energía – Calentamiento de agua (TT inteligente y solar)



Conclusiones

Todo edificio construido puede y debe mejorar su eficiencia energética



Gracias por su atención

Arq. Javier Bechi
Arq. Susana Ferri
ferribechi@ferribechi.com.ar



Asociación Mutual
Club Atlético Argentino



Energía
más
eficiente

SANTA FE SUSTENTABLE
IMPULSANDO LA TRANSICIÓN ENERGÉTICA
Expo & Congreso de Eficiencia Energética 2025



Ministerio de
Desarrollo Productivo