

Santa Fe Sustentable:

# 1er Congreso de Eficiencia Energética

*Impulsando la Transición Energética*

01 al 03 de octubre 2025, Rosario



**Aguas Santafesinas es una empresa dedicada a la prestación de servicios públicos sanitarios, producción y distribución de agua potable, recolección y tratamiento de líquidos cloacales; comprometida con la salud y el medio ambiente**

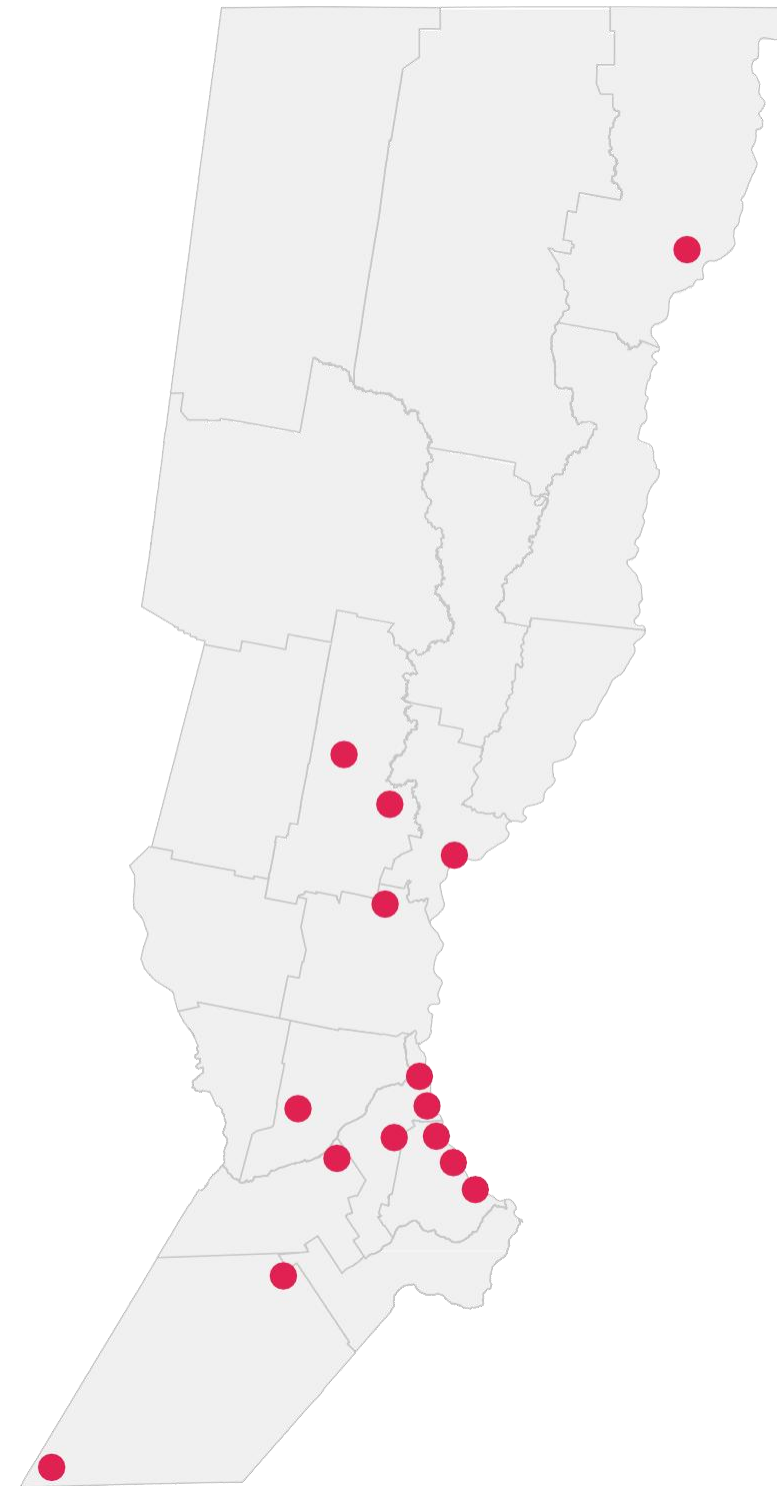


**15 localidades**

**Abastecidas en forma directa**

**51 localidades**

**Abastecidas en forma indirecta**



**Población Servida**

**AGUAS**

**2.051.662**

**CLOACAS**

**1.690.431**

**7 Plantas  
potabilizadoras  
convencionales de  
agua superficial**

**5.944 km  
de longitud  
de red**





INFRAESTRUCTURA DE SERVICIOS DE ASSA

## 2 Plantas

POTABILIZADORAS COMPACTAS DE  
AGUA SUPERFICIAL

## 8 Plantas

POTABILIZADORAS DE ÓSMOSIS INVERSA  
PARA AGUA SUBTERRÁNEA

## 2 Plantas

POTABILIZADORAS DE REMOCIÓN DE HIERRO  
Y MANGANESO PARA AGUA SUBTERRÁNEA







246

PERFORACIONES QUE EXTRAEN  
AGUA SUBTERRÁNEA OPERATIVAS

3 PLANTAS

4 PLANTAS

DEPURADORAS DE LECHOS  
PERCOLADORES

DEPURADORAS DE LAGUNAS  
DE ESTABILIZACIÓN



# Agua Potable

## Producción

Valores registrados en temporada estival  
(mayor demanda)

Superficial 26.560.000 m<sup>3</sup>/mes

Subterránea 4.148.000 m<sup>3</sup>/mes

Total 30.865.096 m<sup>3</sup>/mes



# Laboratorios de Calidad de ASSA

Responsables del control de la calidad del agua que la empresa potabiliza y distribuye en las **15 ciudades donde presta servicio.**

ASSA cuenta con **tres Laboratorios de Calidad Regionales**, estratégicamente ubicados en las ciudades de Rosario, Santa Fe y Reconquista.



En nuestros laboratorios se realizan unas **230.000 determinaciones**

por año sobre muestras de aguas crudas, en proceso y tratadas, recogidas en distintos puntos de los sistemas de distribución, para medir parámetros físicos, químicos, organolépticos y microbiológicos.



# **EN 2025 DEFINIMOS 3 GRANDES OBJETIVOS PARA ASSA**

Que son la base de todas las acciones  
implementadas

- **Transparencia**
- **Eficiencia**
- **Orientación al usuario**





# Equilibrio

# Presupuestario

Por primera vez en la historia de la empresa y desde mediados de este año, Aguas Santafesinas ha logrado un superávit operativo. Los ingresos por facturación de servicios superan los gastos, lo que le permite autofinanciar los costos sin necesidad de aportes externos.



**En 2025 fuimos convocados por la Secretaría de Energía de Santa Fe al programa**

**“Gestión de la Energía y de la Eficiencia del Agua”**

## **Objetivos del Plan de mejora**

Garantizar **continuidad y calidad** en la provisión de agua potable.  
Reducir costos operativos a través de la eficiencia energética.  
Integrar herramientas provinciales de medición y planificación.  
Alinear la gestión con metas de **sostenibilidad**.



# **DIAGNÓSTICO INICIAL**

## **PLANTAS**

Infraestructuras con más de 50 años en operación.

Equipos críticos obsoletos: bombas, tableros, automatización.

Necesidad urgente de modernización tecnológica.

## **ESTACIONES DE BOMBEO**

Alto consumo eléctrico.

Bombas sin variadores de velocidad.

Operación fuera de punto óptimo, lo que genera pérdidas energéticas.



# **DIAGNÓSTICO – CONSUMO ENERGÉTICO**

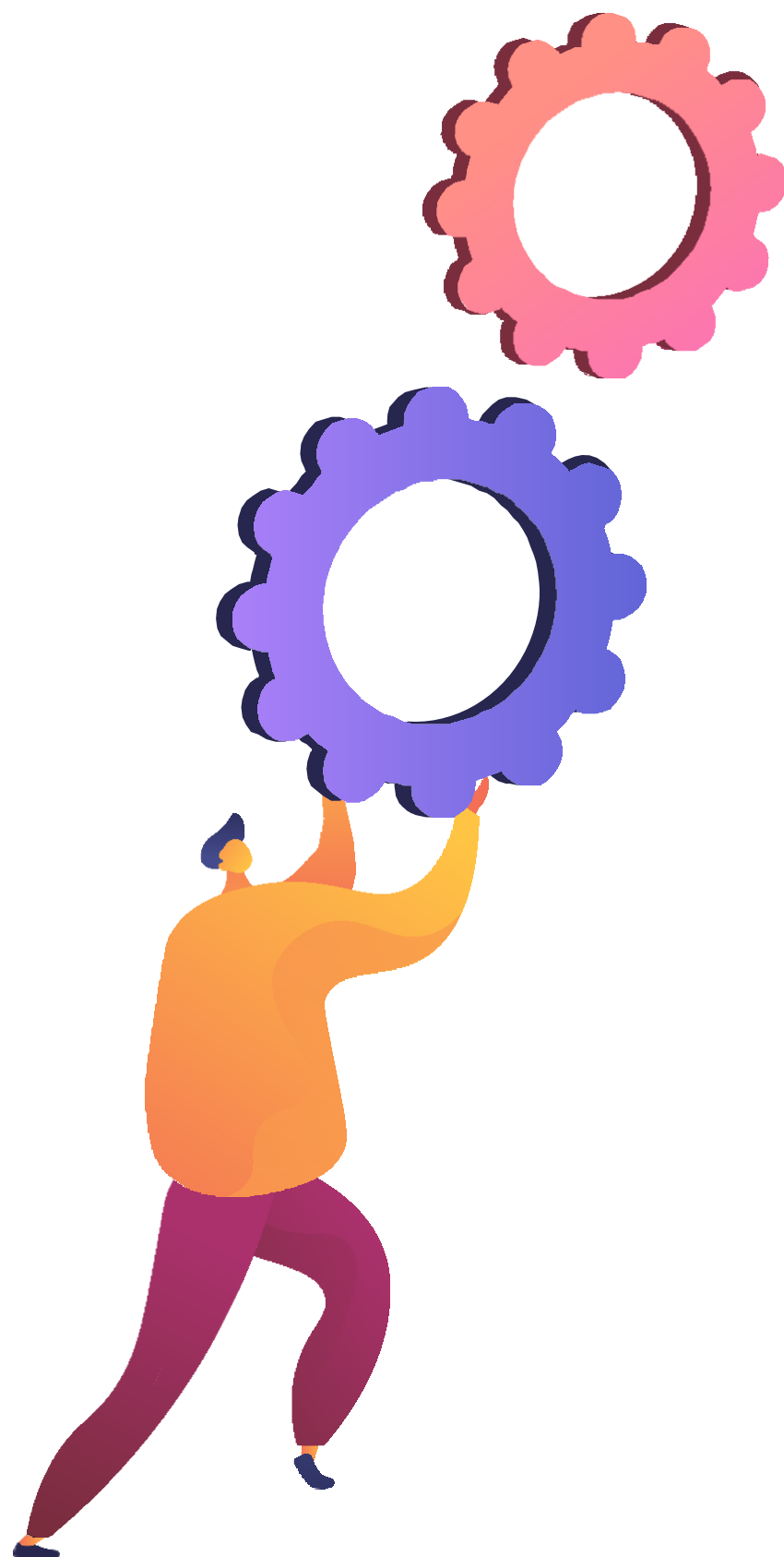
Representa hasta el **40%** de los costos operativos directos.

Existe oportunidad de **ahorro significativo**.

Los registros históricos permiten proyectar mejoras con la

**Calculadora de Eficiencia Energética.**



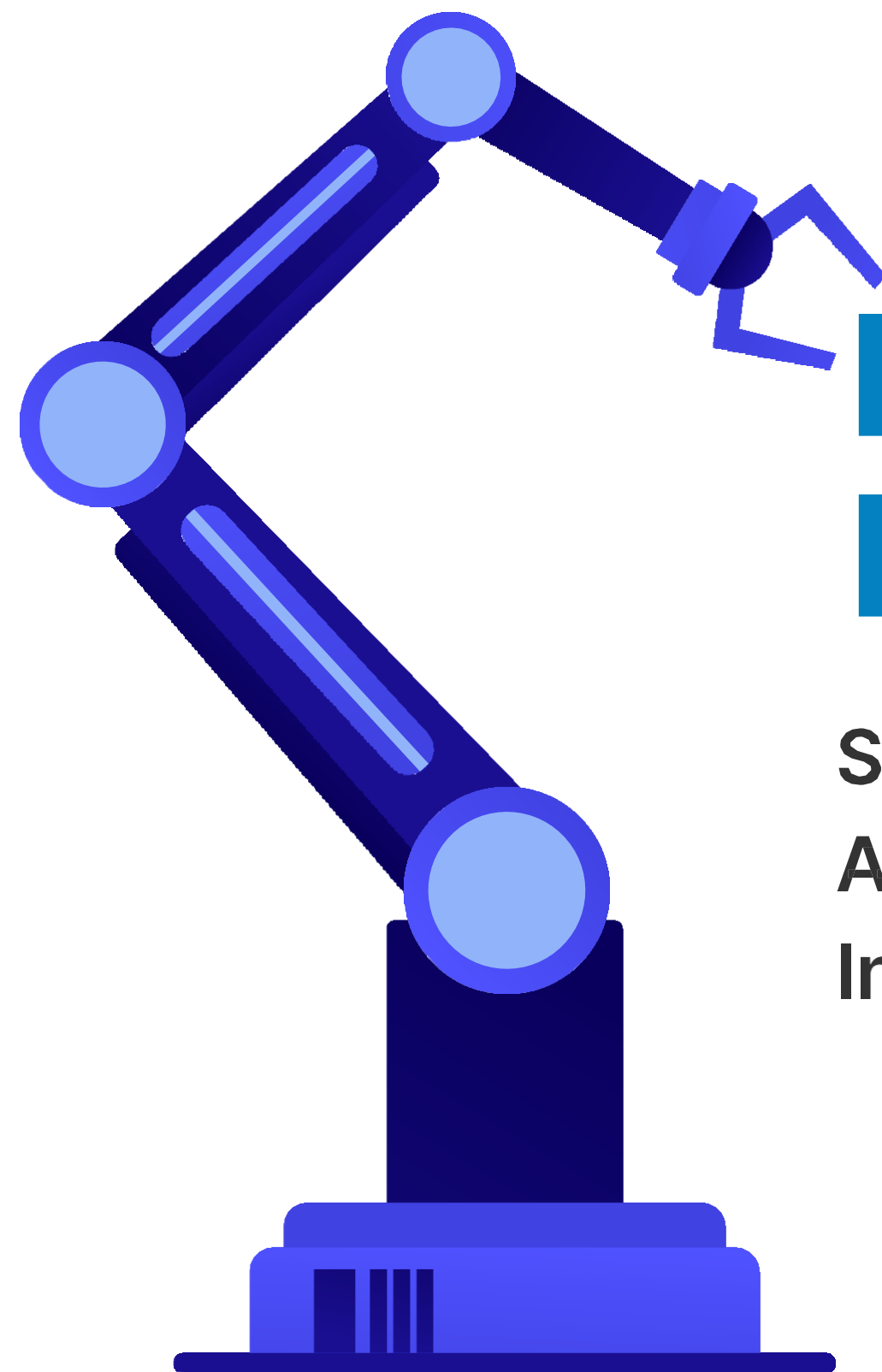


# Línea de Acción A Optimización Hidráulica y Energética

Relevamiento de curvas de rendimiento de bombas.  
Ajuste de caudales de diseño.  
Incorporación de variadores de frecuencia (VFD).  
Balance hidráulico y energético por estación y por planta.







# Línea de Acción B Modernización Tecnológica

Sustitución progresiva de bombas ineficientes.  
Actualización de tableros eléctricos con monitoreo en tiempo real.  
Incorporación de sensores para gestión predictiva.





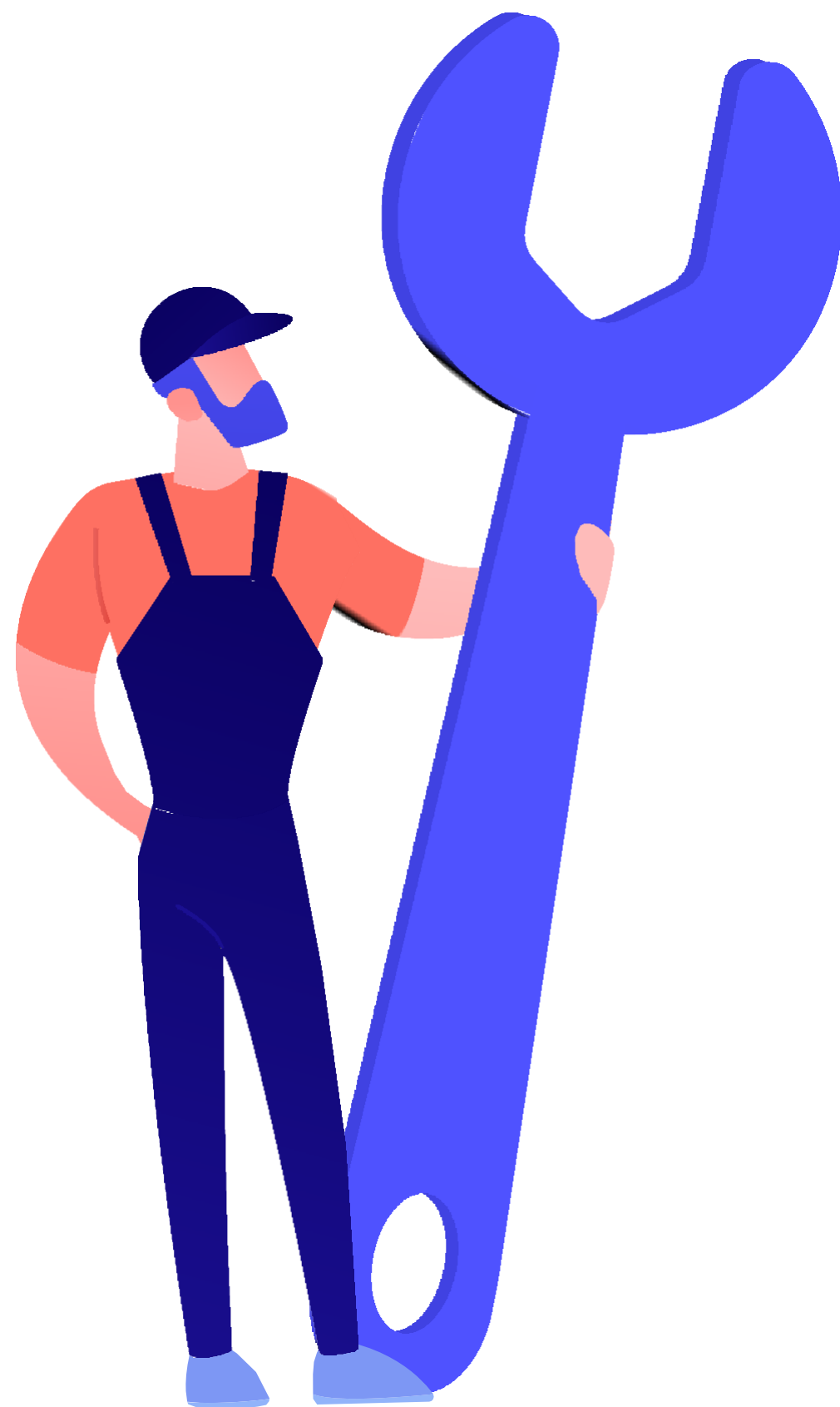


# Línea de Acción C Gestión Inteligente de la Energía

Integración de la Calculadora de Ahorro Energético.  
Estimación de potenciales ahorros y priorización  
de proyectos.  
Capacitación al personal técnico.







# Línea de Acción D Mantenimiento Predictivo

Planes basados en vibraciones y consumos.  
Control de fugas en redes primarias.  
Protocolos de purga y limpieza optimizados en  
decantadores y filtros.





# Estrategia conjunta ASSA + Subsecretaría de Energías Renovables y Eficiencia Energética

## ***CRONOGRAMA – CORTO PLAZO (0-12 MESES)***

Formación en normas ISO 50001 e ISO 46001.

Manual de buenas prácticas en gestión de energía y agua.

Diagnóstico energético con calculadora.



## ***CRONOGRAMA – MEDIANO PLAZO (1–3 AÑOS)***

Renovación de bombas en plantas y estaciones prioritarias.

Tableros eléctricos con telemetría.

Reducción del 10-15 % en consumo energético.

## ***CRONOGRAMA – LARGO PLAZO (3–5 AÑOS)***

Consolidación de un sistema integral de gestión energética.

Reducción proyectada del 20–25% en consumo.



# Impacto Esperado

1. Ahorro del 15 al 25% en consumo eléctrico.
2. Reducción de costos operativos por cientos de millones de pesos.
3. Mayor confiabilidad del servicio.
4. Contribución a los compromisos de sostenibilidad del Gobierno de Santa Fe.



# Articulación Institucional

**ASSA** ejecución técnica, mantenimiento y operación.

**Secretaría de Energía** asistencia técnica y calculadora de eficiencia.

**Ministerio de Obras Públicas** financiamiento y priorización.

**Universidades locales** apoyo en diagnósticos y formación.



# Gracias por su atención

