

Santa Fe Sustentable:

# 1er Congreso de Eficiencia Energética

*Impulsando la Transición Energética*

01 al 03 de octubre 2025, Rosario

Maria Julia Reyna

Gobiernos Locales por la  
Sustentabilidad (ICLEI)

# 100%re HOJA DE RUTA DE CIUDADES Y REGIONES

## OBJETIVOS DEL PROYECTO

Facilitar la transición energética en ciudades y regiones de Argentina, Kenia e Indonesia para desarrollar una hoja de ruta hacia energías 100% renovables e implementar de manera efectiva acciones climáticas y energéticas locales en proyectos de demostración.

## FINANCIADO

Fomentado por:



Ministerio Federal  
de Economía  
y Protección del Clima

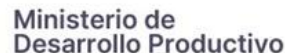


en virtud de una decisión  
del Bundestag alemán

## IMPLEMENTADO



## SOCIOS



## GRUPOS DE TRABAJO LOCAL

### CIUDAD MODELO



Avellaneda

### CIUDADES EN RED



Rosario



La Plata

## COMPONENTES DE LA ACCIÓN

Desarrollar  
Hoja de Ruta  
hacia energías  
100%  
renovables a  
2050

Capacitar a los  
gobiernos  
locales y  
regionales en el  
desarrollo de  
proyectos  
financiable

Apoyar el  
desarrollo de  
políticas para la  
transición  
energética

Contribuir a los  
objetivos  
nacionales de  
cambio  
climático

## ¿Qué es la energía 100% renovable?

Abarca a todos los recursos renovables e incluye la bioenergía, geotérmica, hidroeléctrica, oceánica, solar y eólica

100%RE

- Satisfacen todas las necesidades de uso final de energía durante las 24 h en un lugar determinado.
- Puede producirse localmente o importarse con tecnologías e instalaciones de apoyo, tales como redes eléctricas, hidrógeno o agua caliente.
- Su almacenamiento puede ayudar a equilibrar el suministro de energía. También, deben usar energía derivada únicamente a partir de recursos renovables.

IRENA Coalition for Action

# LOS CINCO CAMINOS DE ICLEI



BAJO EN  
CARBONO



BASADO EN LA  
NATURALEZA



EQUITATIVO Y  
ENFOCADO EN  
LAS PERSONAS



RESILIENTE



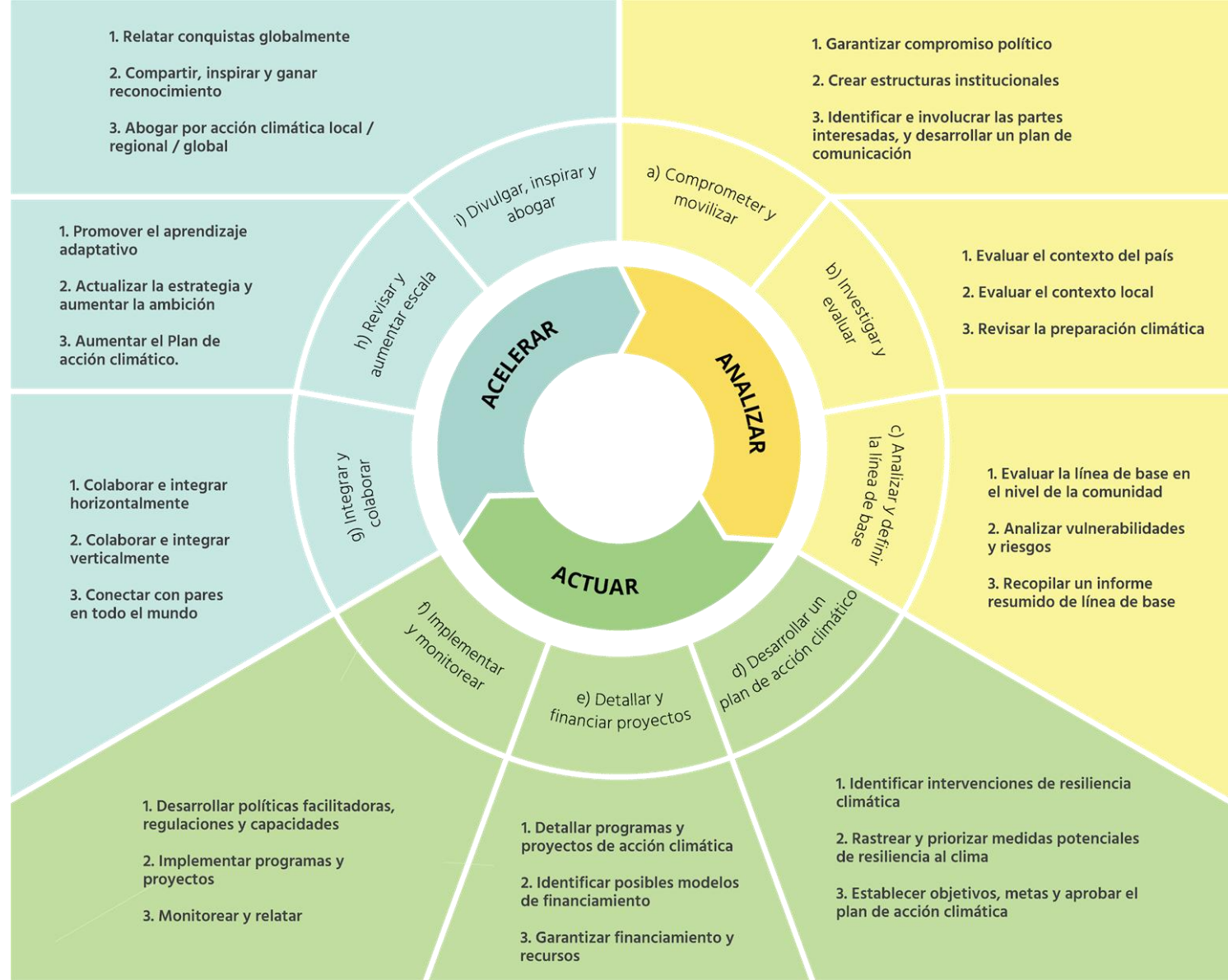
CIRCULAR

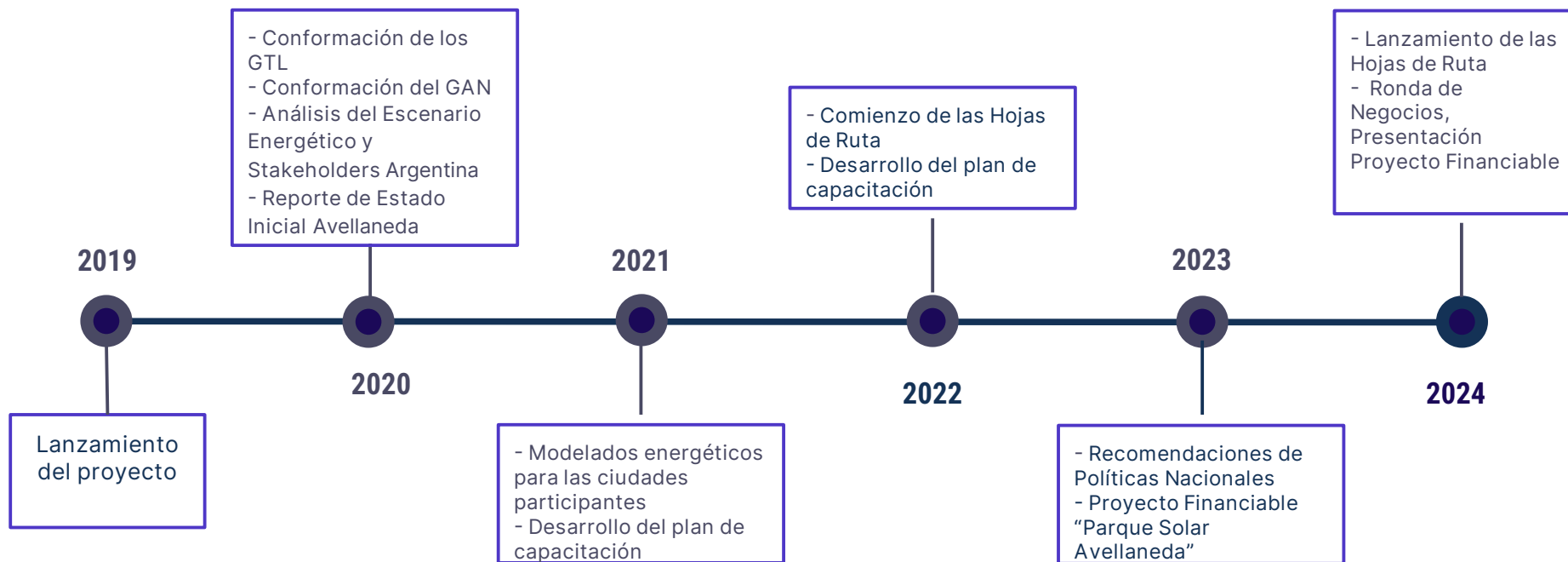
Los CINCO CAMINOS ESTRATÉGICOS ICLEI para un desarrollo bajo en carbono, basado en la naturaleza, equitativo, resiliente y circular están diseñados para generar un CAMBIO SISTÉMICO. Los caminos son la base para diseñar SOLUCIONES INTEGRADAS que equilibren los estándares de la vida humana y los entornos naturales y construidos.





**GreenClimateCities**  
towards climate neutrality

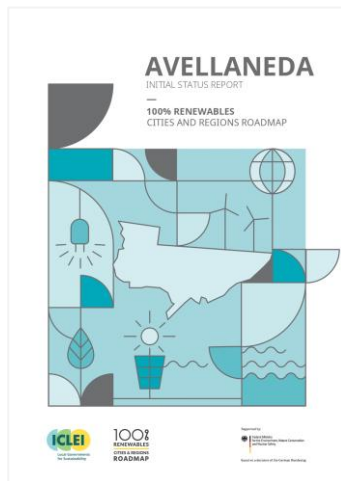




# PRINCIPALES HITOS

## INFORME DE ESTADO INICIAL

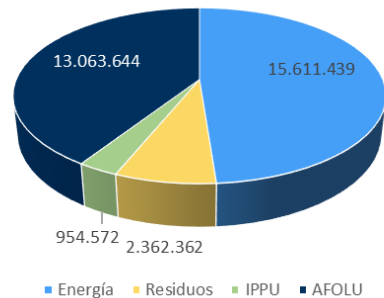
Parametrizar el perfil energético de las ciudades y del país, manifestado en el consumo energético y explicado por sus características y hábitos.



- Comprender el marco regulatorio preexistente en la temática;
- Identificar las características de los financiamientos disponibles, y
- Evaluar los desafíos y oportunidades hacia 100% RE.

### *Línea de base de emisiones, provincia de Santa Fe*

Inventario GEI | Provincia de Santa Fe 2022  
(tCO<sub>2</sub>e)



Planificar la transición energética



## PRINCIPALES HITOS

### FORTALECIMIENTO DE CAPACIDADES

#### Evaluación de Necesidades de Capacitación

Se identificaron brechas de conocimiento y necesidades de los Equipos de Trabajo Local.



#### Plan de Capacitación

Se diseñó un plan de capacitaciones de acuerdo a las necesidades identificadas.



10 capacitaciones  
+250 personas capacitadas

Temáticas Priorizadas:

- Desarrollo de Proyectos de ER
- SIG y ER
- Sinergias entre EF y ER
- Acceso a financiamiento
- ER a escala de ciudad
- Acceso a la energía y equidad

## CONSTRUCCIÓN DE LA HOJA DE RUTA

1. VISIÓN Y  
PRINCIPIOS

2. EJES Y OBJETIVOS

3. METAS E  
INDICADORES

4. ACCIONES Y  
CONDICIONES  
HABILITANTES



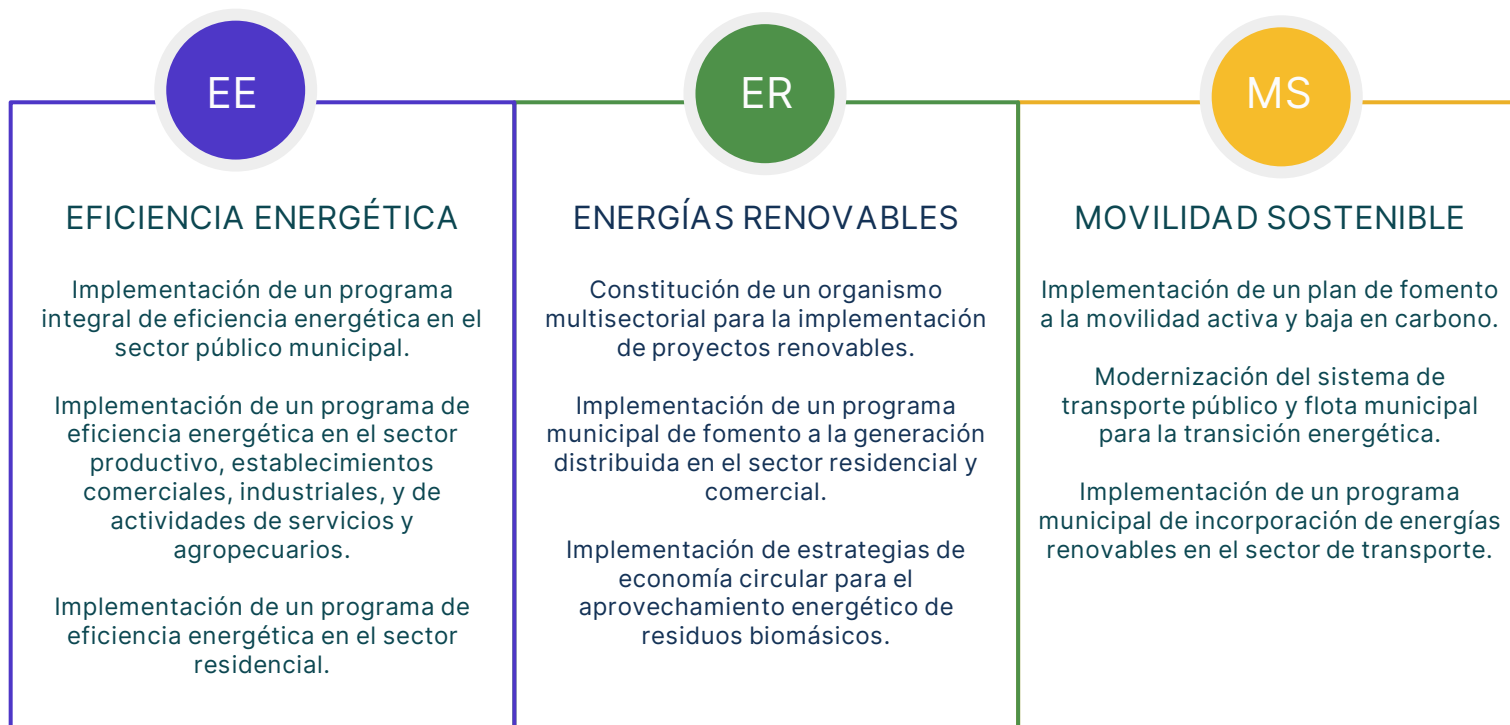
PROCESO COLECTIVO Y PARTICIPATIVO

## HOJA DE RUTA DE AVELLANEDA

### VISIÓN DE AVELLANEDA A 2050

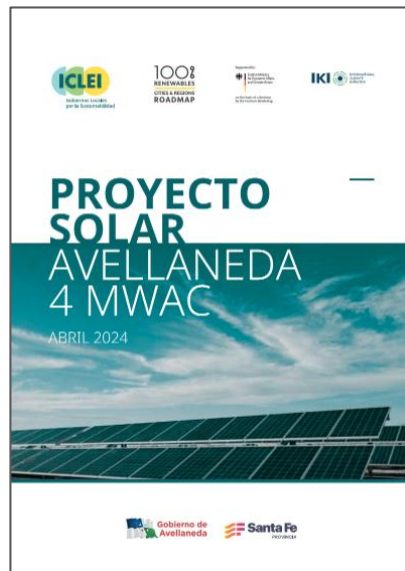
“En 2050, Avellaneda se consolida a nivel regional como ciudad modelo en el desarrollo innovador y sostenible, abasteciendo el 100% de sus consumos energéticos con fuentes renovables, diversificando su sistema productivo e impulsando hábitos de consumo responsable que generan trabajo genuino en un esquema de economía circular, con una comunidad que se desarrolla de manera integrada y participativa.”

## HOJA DE RUTA DE AVELLANEDA



## PRINCIPALES HITOS

### PROYECTO FINANCIABLE “PARQUE SOLAR AVELLANEDA”



- Primera etapa: 4 MWac
- Superficie: 7 hectáreas
- Modelo de negocio:  
venta de energía a distribuidora local

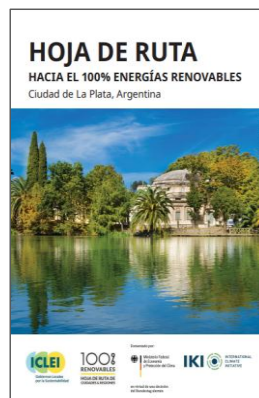
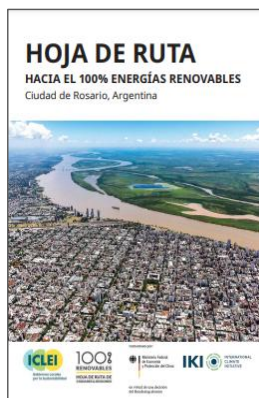
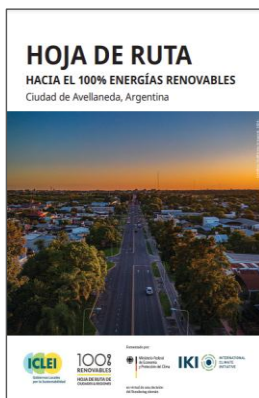
### RONDA DE NEGOCIOS



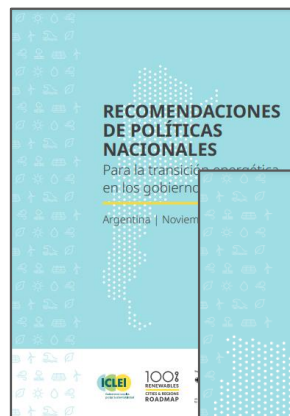
Representa el compromiso con un futuro sostenible y eficiente en energía, transformando el panorama energético de la región y la voluntad de Avellaneda de ser un espacio para la innovación.

# PRINCIPALES PRODUCTOS

## HOJAS DE RUTA PARA LA TRANSICIÓN 100% RE



## RECOMENDACIONES Y PRODUCTOS DE CONOCIMIENTO



<https://renewablesroadmap.iclei.org/>



# Gracias por su atención

Maria Julia Reyna  
ICLEI Argentina

## CONTACTO

ICLEI Argentina - [iclei-argentina@iclei.org](mailto:iclei-argentina@iclei.org)



[@ICLEI\\_Argentina](https://www.instagram.com/ICLEI_Argentina)



[/ICLEI-Argentina](https://www.linkedin.com/company/ICLEI-Argentina)



Gobiernos Locales  
por la Sustentabilidad  
**ARGENTINA**



**SANTA FE SUSTENTABLE**  
IMPULSANDO LA TRANSICIÓN ENERGÉTICA  
Expo & Congreso de Eficiencia Energética 2025



Ministerio de  
Desarrollo Productivo