

Situación Epidemiológica

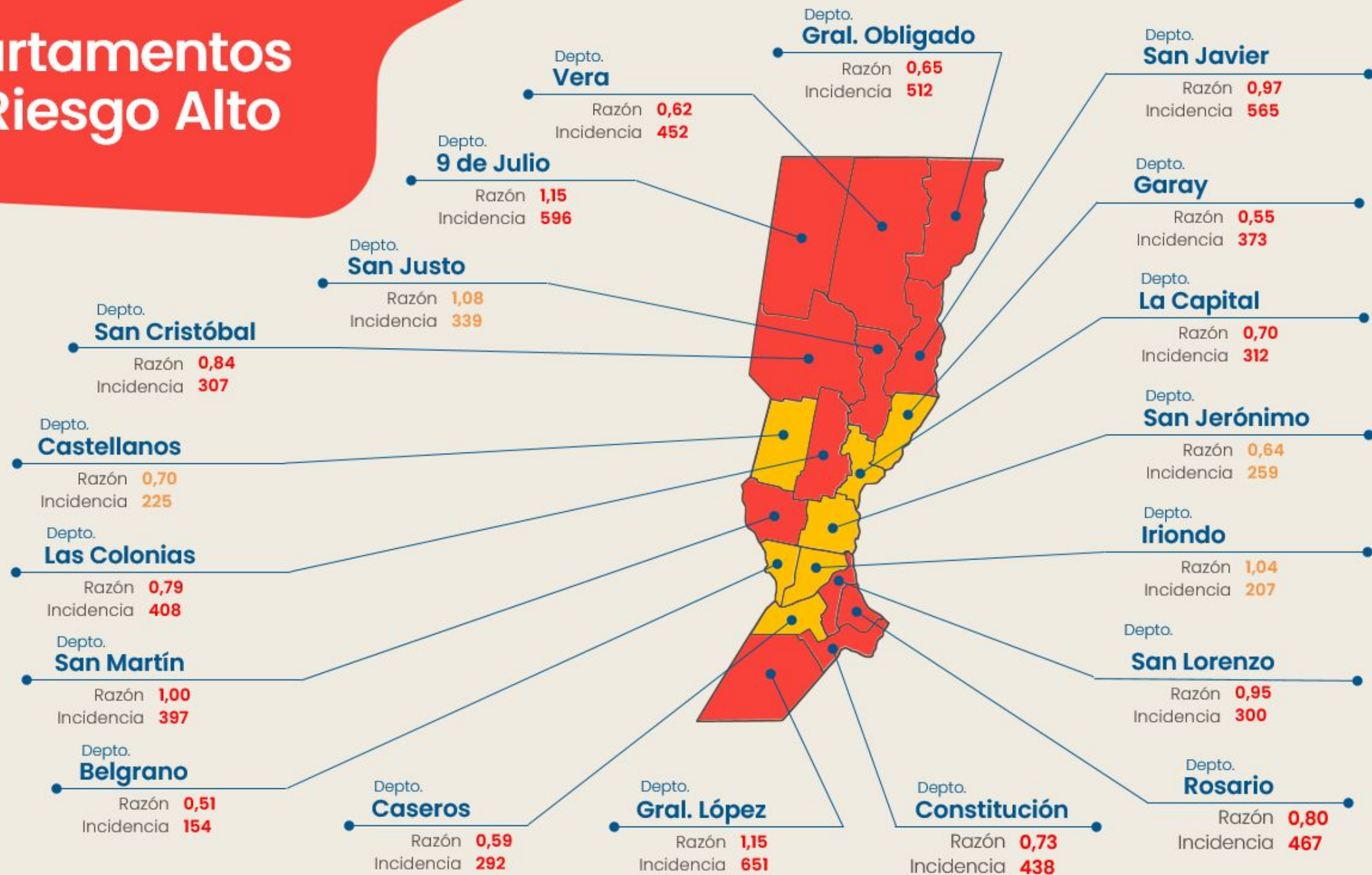
Covid-19

**Datos actualizados al 06/08/21*

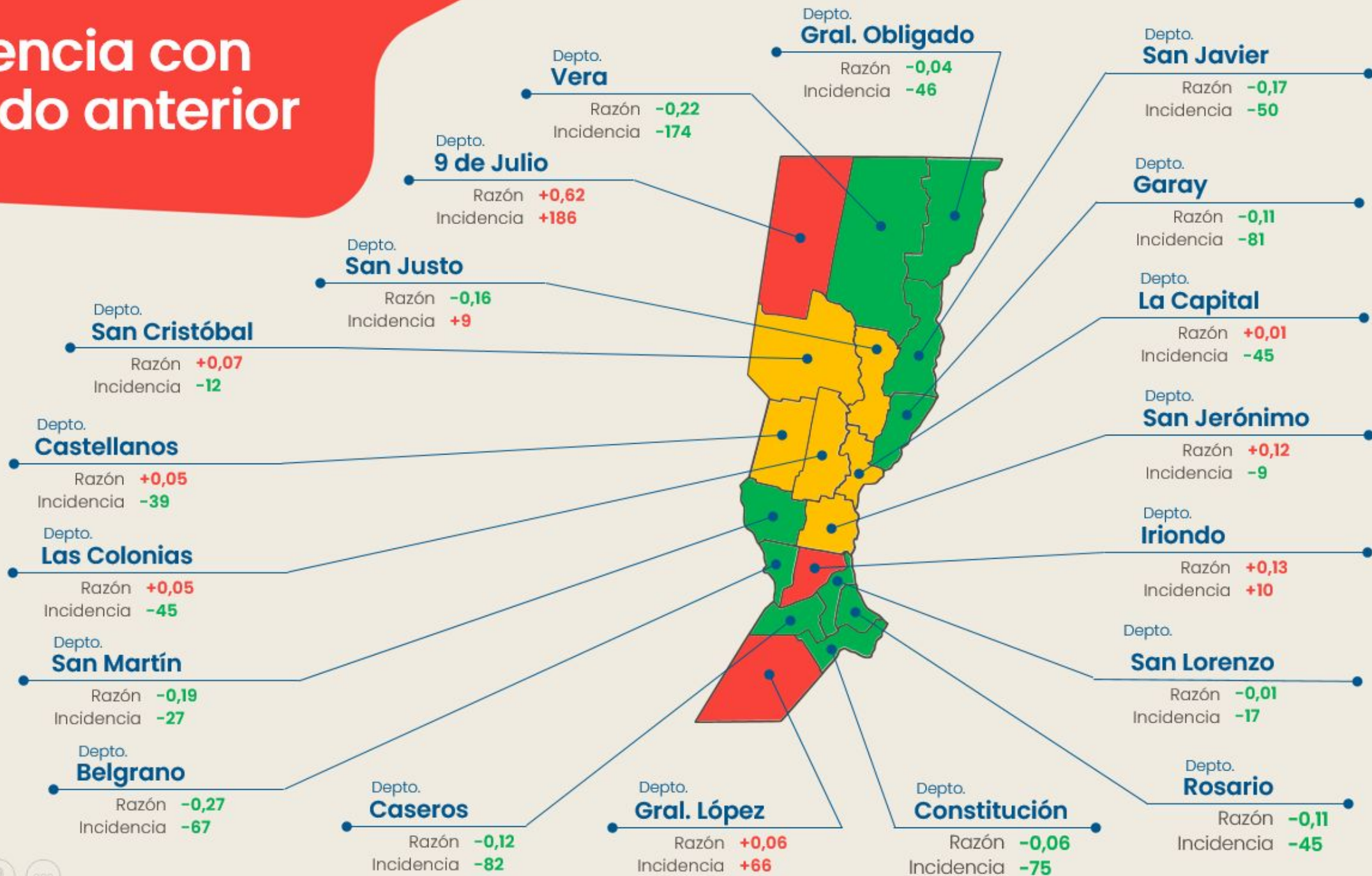
Coronavirus

Santa Fe
Provincia

Departamentos con Riesgo Alto



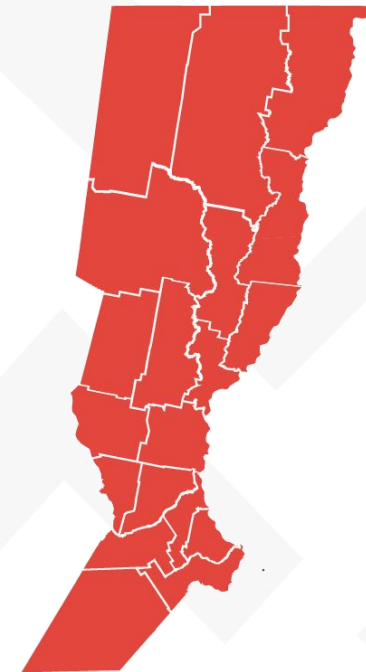
Diferencia con periodo anterior



CASOS DIARIOS

últimos 14 días

| | | |
|-----------------|--------------|------------------------|
| 23/07/21 | 1.349 | Total 15.129 |
| 24/07/21 | 1.175 | |
| 25/07/21 | 542 | |
| 26/07/21 | 995 | |
| 27/07/21 | 1.574 | |
| 28/07/21 | 1.468 | |
| 29/07/21 | 1.204 | |
| 30/07/21 | 1.083 | |
| 31/07/21 | 850 | |
| 1/08/21 | 431 | |
| 2/08/21 | 972 | |
| 3/08/21 | 1.237 | |
| 4/08/21 | 1.181 | |
| 5/08/21 | 1.068 | |



Promedio diario de casos

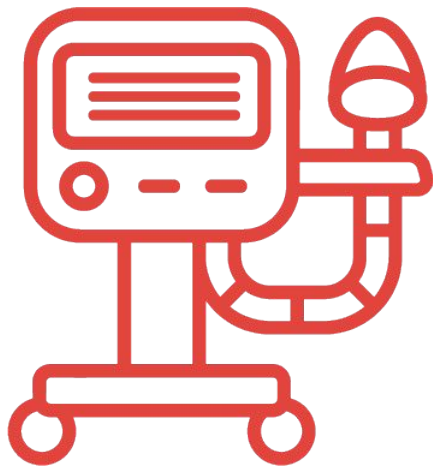
1.080

*datos al día viernes 06/08/21

Santa Fe
Provincia

Ocupación de camas críticas

con ARM



Provincia

UTI
08/julio

83%

La Capital

92%

Rosario

80%

Venado Tuerto

70%

Rafaela

76%

Reconquista

100%

UTI
23/julio

80%

88%

75%

76%

74%

93%

UTI
06/agosto

80%

91%

73%

83%

62%

92%

*datos al día viernes 06/08/21

Santa Fe
Provincia

Vacunación

Total Provincia

Personas con, al menos, una dosis

2.162.331



**Plan
Estratégico
Vacunación**
COVID-19

*datos al día viernes 06/08/21

Santa Fe
Provincia

Vacunación



Balance de inmunizaciones

**Dosis
Recibidas**

3.005.080

**Dosis
Aplicadas**

2.848.218

**Turnos enviados
esta semana**

215.250

*datos al día viernes 06/08/21

Santa Fe
Provincia

PERSONAS DE 12 A 17 AÑOS CON FACTORES DE RIESGO VACUNADAS ESTA SEMANA

+10.000



**Plan
Estratégico
Vacunación**
COVID-19

*datos al día viernes 06/08/21

Santa Fe
Provincia

Turnos de segundas dosis

Vacuna Moderna

Lunes 9 de agosto

27.000



**Plan
Estratégico
Vacunación**
COVID-19

*datos al día viernes 06/08/21

Santa Fe
Provincia