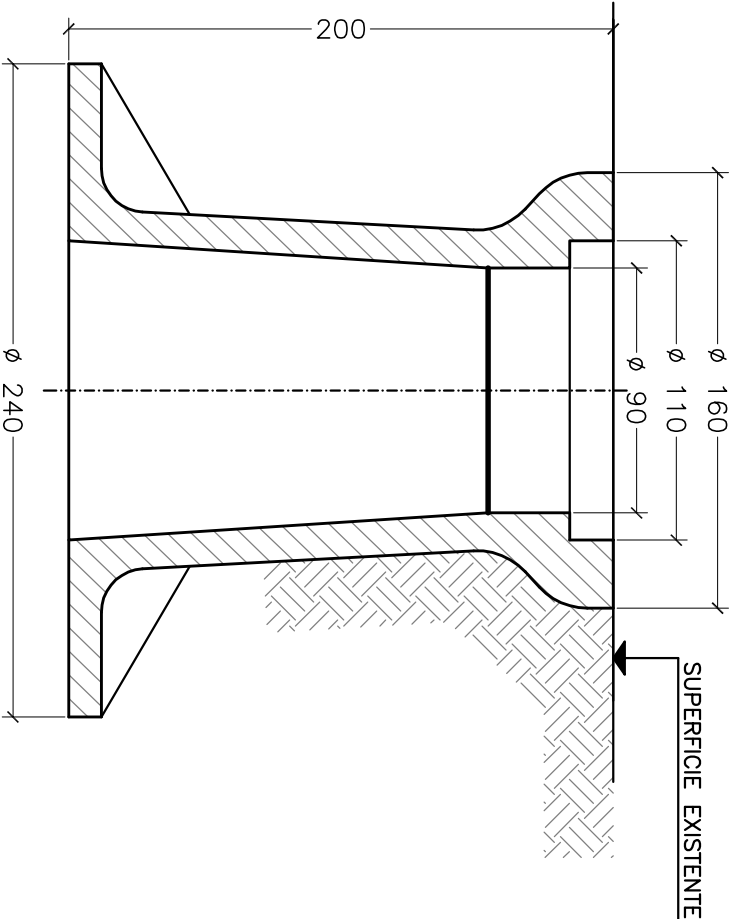
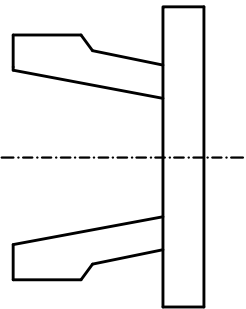
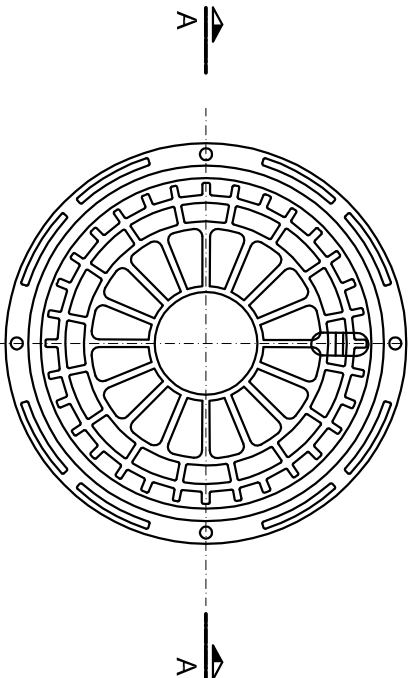


CAJA FORMA BRASERO EN FUNDICION DUCTIL

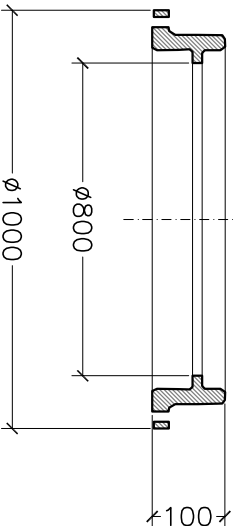


MARCO Y TAPA PARA VALVULA MARIPOSA

TAPA LLENA
VISTA SUPERIOR



CORTE A-A



PROVINCIA DE SANTA FE
MINISTERIO DE AGUAS, SERVICIOS PÚBLICOS Y MEDIO AMBIENTE
SECRETARIA DE AGUAS

MINISTRO: ARQ. ANTONIO CIANCIO	ACUEDUCTO		
SECRETARIO DE AGUAS: ING. FERNANDO MUSSI	VILLA MINETTI - EL NOCHERO		
DIR. PROVINCIAL DE SISTEMAS DE PROVISIÓN DE AGUA: ING. DANIEL AVELLANEDA	PROVINCIA DE SANTA FE		
PROYECTO: EQUIPO ROSARIO - SANTA FE	PLANO TIPO		
	CAJA FORMA BRASERO PARA V.E.		
	MARCO Y TAPA DE HºDº Ø 600 mm		
DIBUJO: EQUIPO ROSARIO - SANTA FE	FECHA	ESCALAS:	PLANO
	FEBRERO 2014	INDICADAS	PT - 05

NOTAS:

- Todas las medidas están expresadas en milímetros
- El material será fundición ductil.
- Debe resistir una carga de ensayo de 400 KN según norma EN 124.