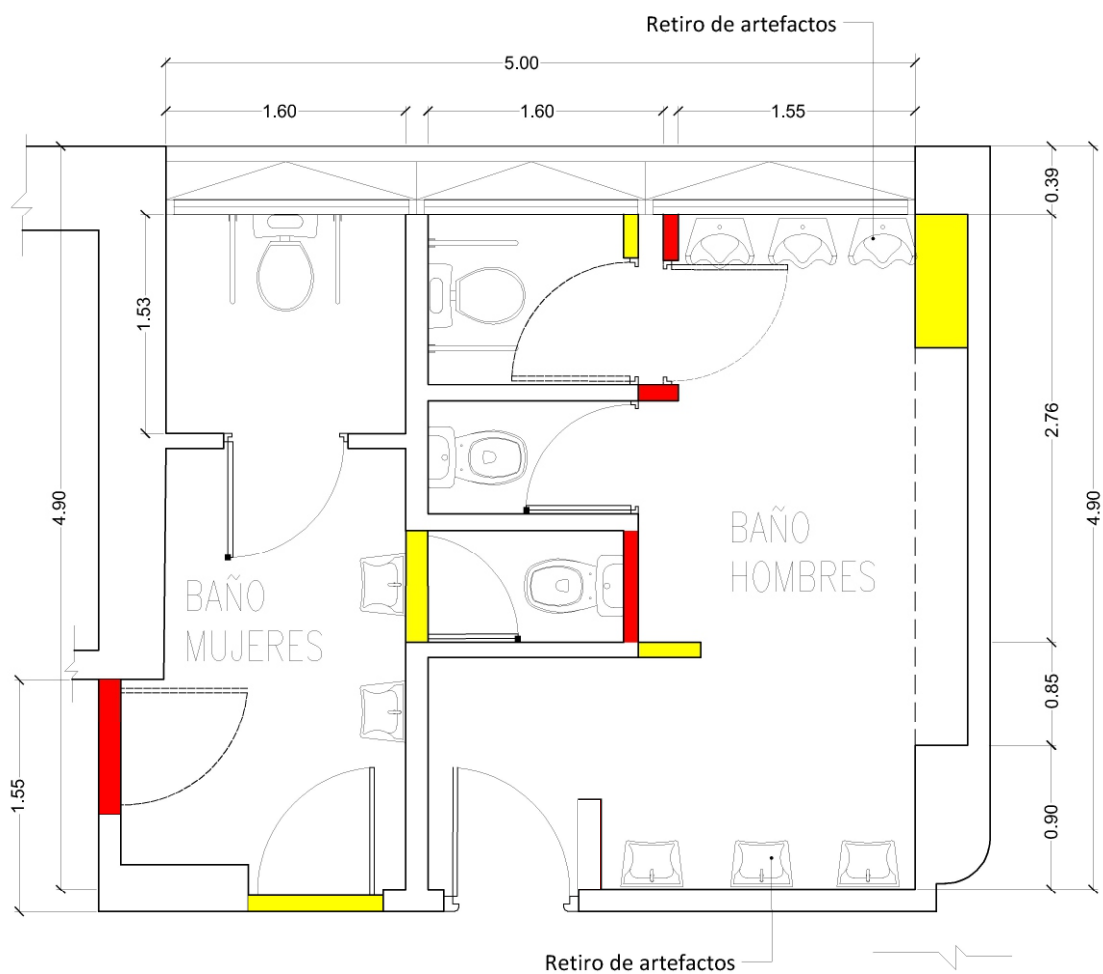


PLANTA ESTADO DE HECHO
BAÑO HOMBRES Y MUJERES

- MDP
BAÑOS PMR

27-12-2024 FECHA	GRÁFICA ESCALA	OBRA: ADAPTACIÓN BAÑOS PMR Ministerio de Desarrollo Productivo - Santa Fe Capital		 Santa Fe PROVINCIA	
PLANO ARQ-01 <small>Todas las medidas deberán ser verificadas en obra.</small>		SUBDIRECCIÓN DE DESPACHO DEPARTAMENTO DE CONSERVACIÓN Y MANTENIMIENTO COORDINADOR DE PROYECTO: ARQ. NESTOR D. NOVILLO	PROYECTISTA: M.D.P.		



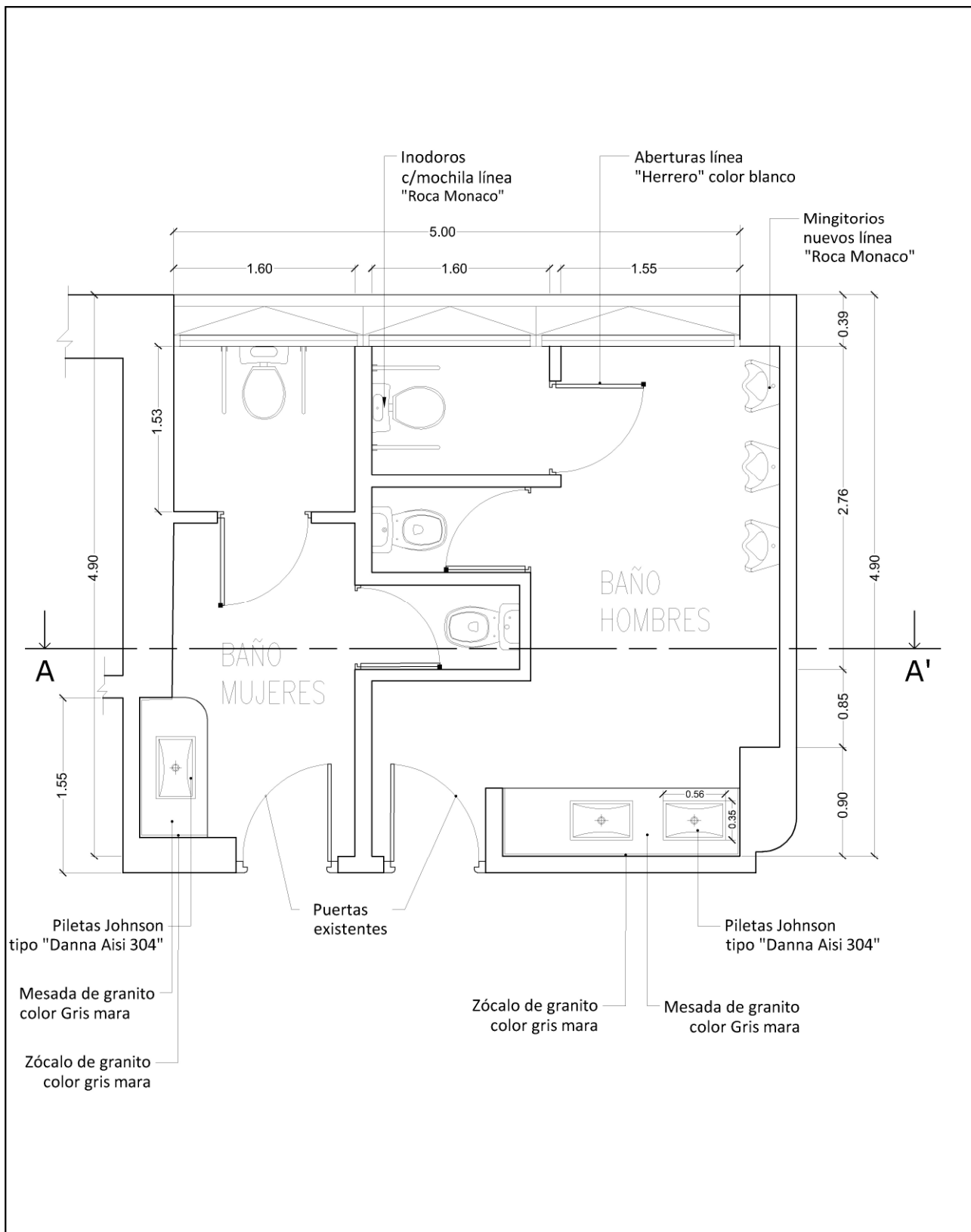
REFERENCIAS

- DEMOLICIÓN DE MUROS
- CONSTRUCCIÓN DE MUROS

PLANTA DEMOLICIÓN Y CONSTRUCCIÓN BAÑO HOMBRES Y MUJERES

- MDP
BAÑOS PMR

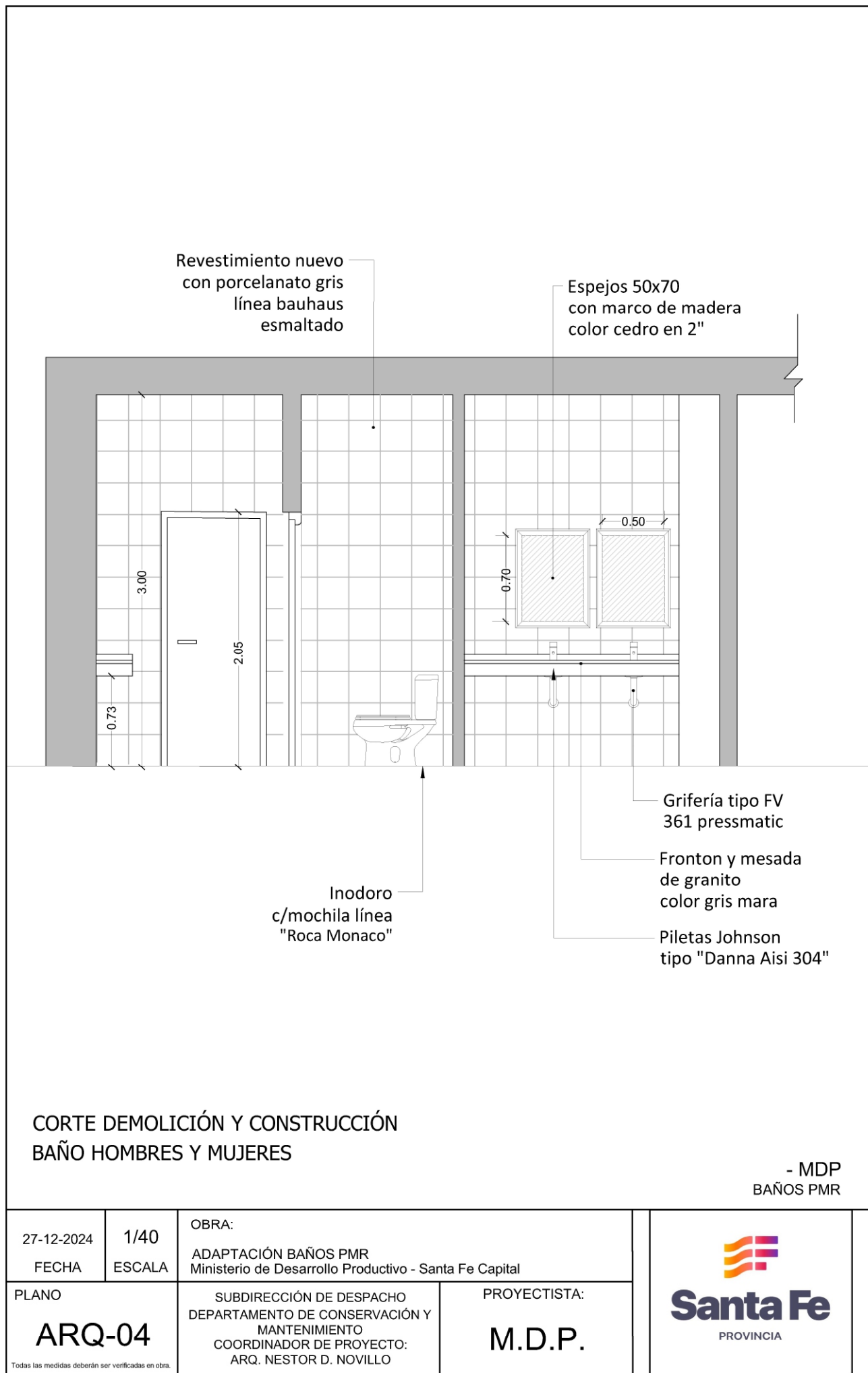
10-12-2024 FECHA	1/50 ESCALA	OBRA: ADAPTACIÓN BAÑOS PMR Ministerio de Desarrollo Productivo - Santa Fe Capital		
PLANO ARQ-02 <small>Todas las medidas deberán ser verificadas en obra.</small>		SUBDIRECCIÓN DE DESPACHO DEPARTAMENTO DE CONSERVACIÓN Y MANTENIMIENTO COORDINADOR DE PROYECTO: ARQ. NESTOR D. NOVILLO	PROYECTISTA: M.D.P.	

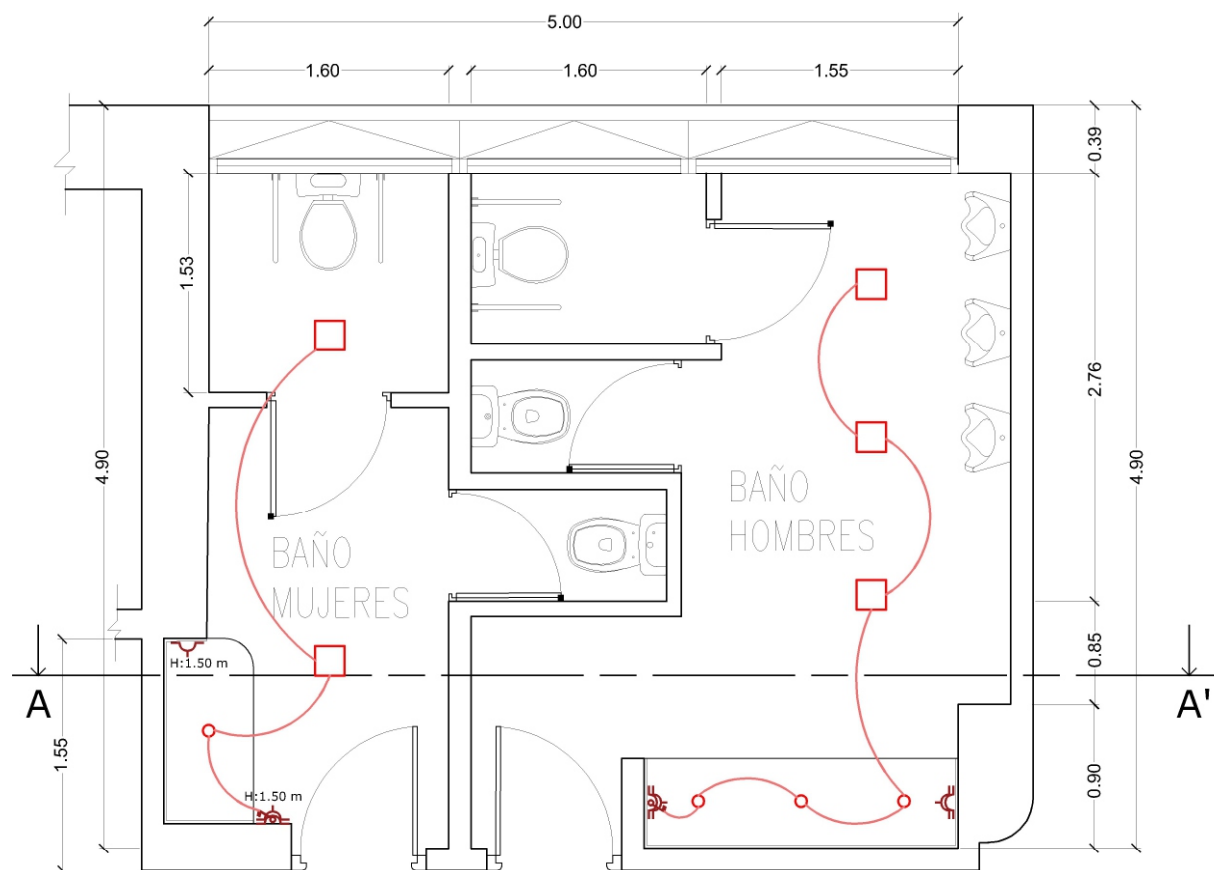


PLANTA MODIFICADA
BAÑO HOMBRES Y MUJERES

- MDP
BAÑOS PMR

27-12-2024 FECHA	1/50 ESCALA	OBRA: ADAPTACIÓN BAÑOS PMR Ministerio de Desarrollo Productivo - Santa Fe Capital		
PLANO ARQ-03 <small>Todas las medidas deberán ser verificadas en obra.</small>		SUBDIRECCIÓN DE DESPACHO DEPARTAMENTO DE CONSERVACIÓN Y MANTENIMIENTO COORDINADOR DE PROYECTO: ARQ. NESTOR D. NOVILLO	PROYECTISTA: M.D.P.	





REFERENCIAS

- Spots de embutir con lámpara gota s/ carac. Pliego de Esp. Técnicas
- Plafón cuadrado s/ carac. Pliego de Esp. Técnicas
- ⚡ Tomas dobles s/ carac. Pliego de Esp. Técnicas
- ⚡ Tomas dobles con llave de encendido s/ carac. Pliego de Esp. Técnicas
- ⚡ Toma simple para secador de manos s/ carac. Pliego de Esp. Técnicas

PLANTA MODIFICADA BAÑO HOMBRES Y MUJERES

- MDP
BAÑOS PMR

10-12-2024 FECHA	1/50 ESCALA	OBRA: ADAPTACIÓN BAÑOS PMR Ministerio de Desarrollo Productivo - Santa Fe Capital		
PLANO ARQ-05 <small>Todas las medidas deberán ser verificadas en obra.</small>		SUBDIRECCIÓN DE DESPACHO DEPARTAMENTO DE CONSERVACIÓN Y MANTENIMIENTO COORDINADOR DE PROYECTO: ARQ. NESTOR D. NOVILLO	PROYECTISTA: M.D.P.	