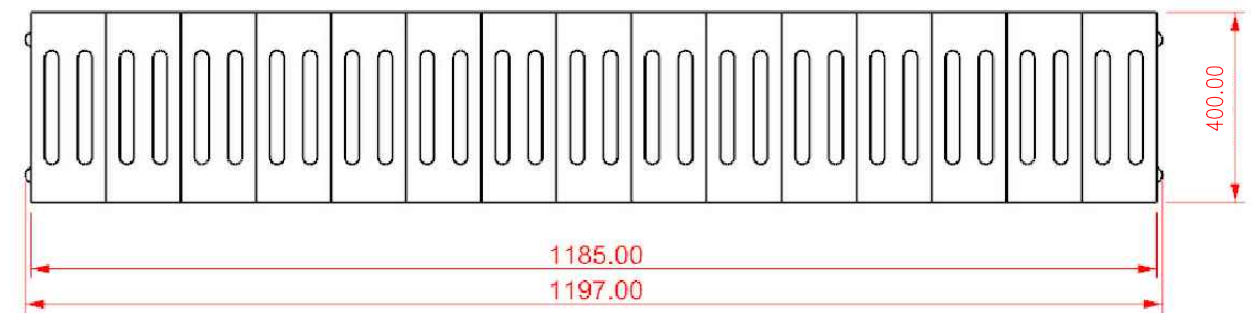
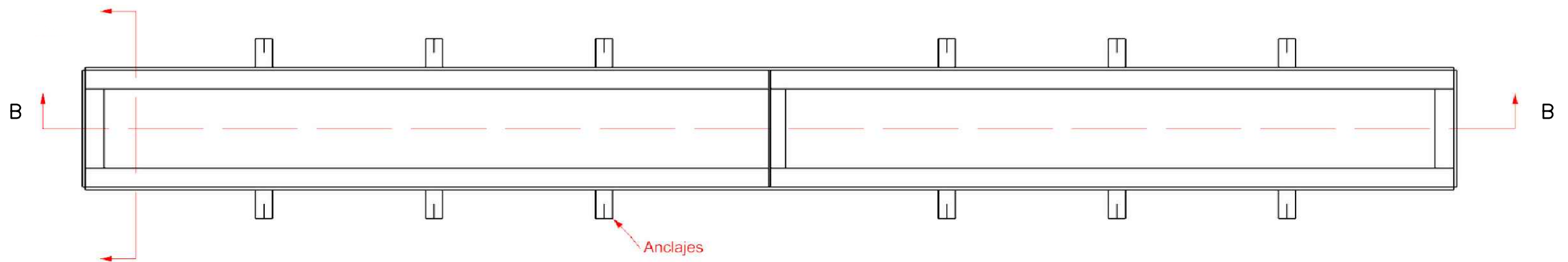
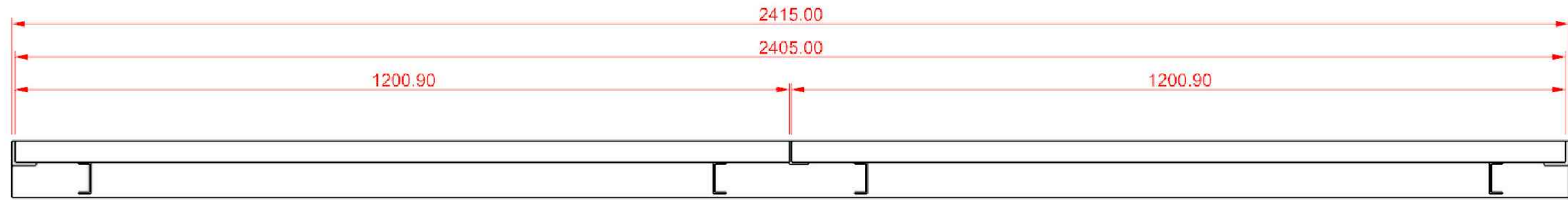
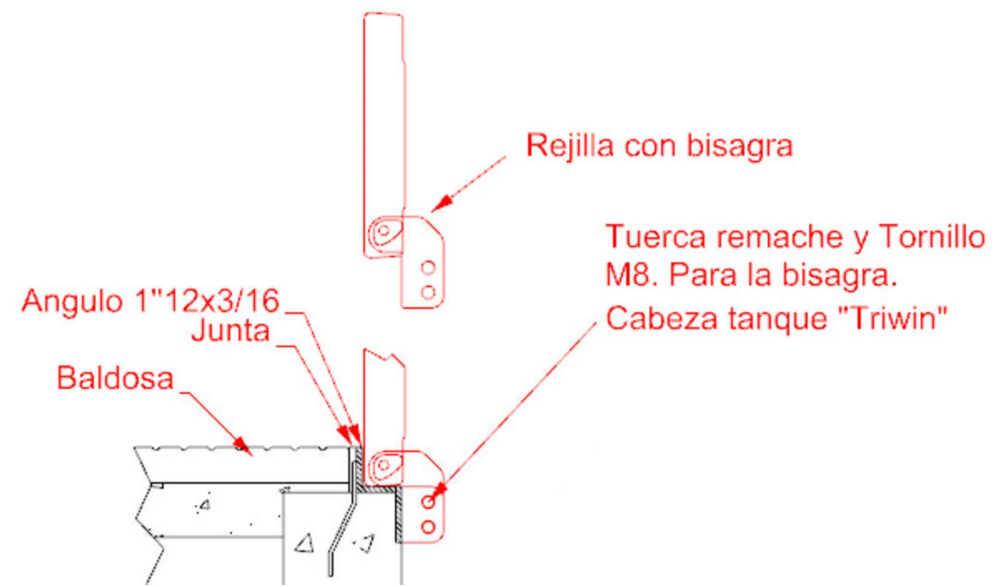



CORTE B-B



PLANTA



DETALLE

 <p>MUNICIPALIDAD DE ROSARIO SECRETARIA DE OBRAS PUBLICAS DIRECCION GENERAL DE PAVIMENTOS Y CALZADAS DIRECCION DE INGENIERIA VIAL</p>	OBRA: AV DE LA UNIVERSIDAD		ARQ-10 REV. 02	
	PLANO: ALBAÑAL DE HORMIGÓN ARMADO CON REJA METÁLICA – DETALLE			APROBO:
	RELEVAMIENTO:	PROYECTO:	DIBUJO:	FECHA: MAYO 2018
				ESCALAS: CROQUIS