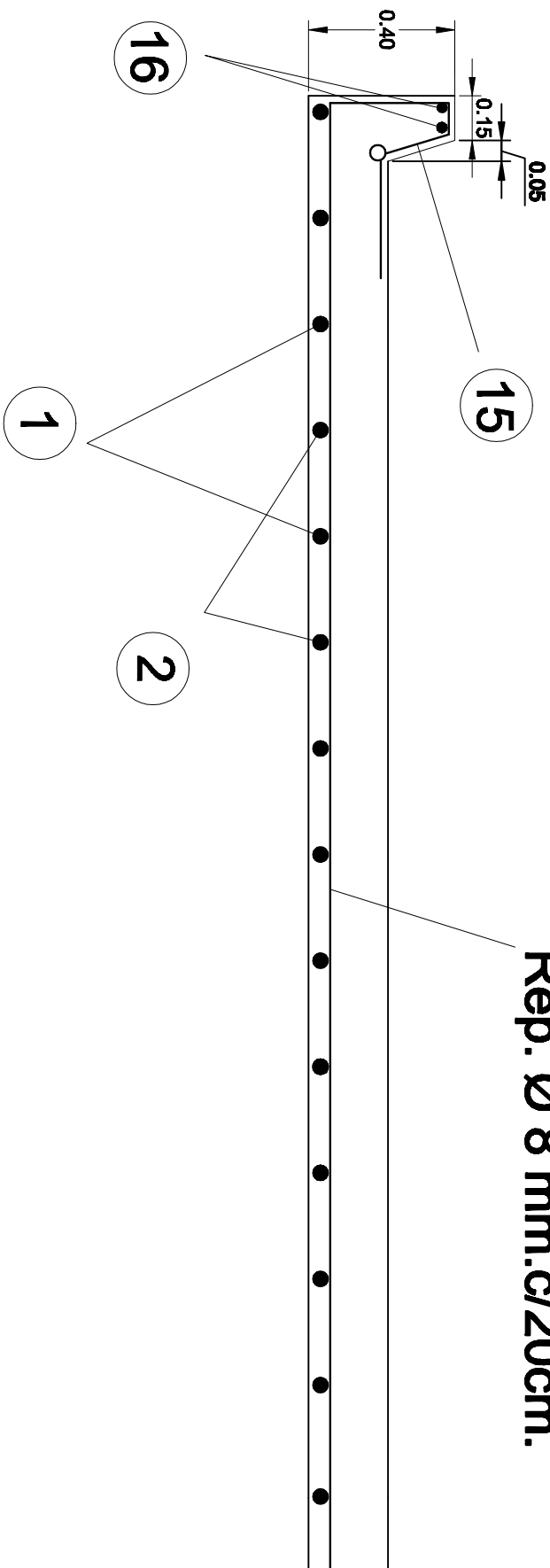


SECCION C-C

DETALLE ARMADURA GUARDARRUEDA

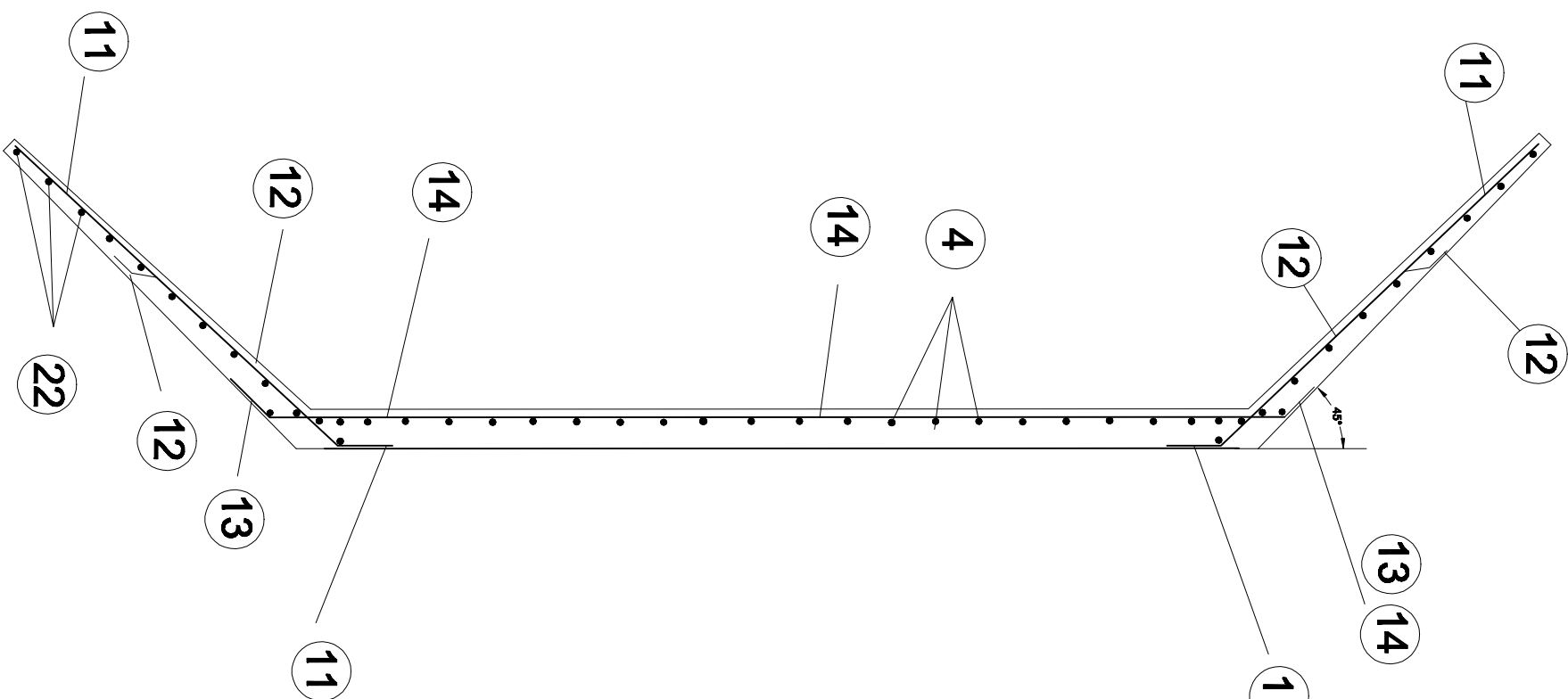
Ø 6 mm. c/ 15cm.

Rep. Ø 8 mm.c/20cm.



REFERENCIAS

Luz normal sentido escurrimiento	L'	4.00 m
Cota de calzada	CC	94.78 m
Cota de desagüe	CD	92.58 m
Cota de fundación	CF	91.54 m
Cota terreno natural	CTN	94.37 m
Cantidad de tramos	T	1
Longitud sobre eje de calzada	L	4.00 m
Altura intrados a Cota de Fundación	H	3.00 m
Ancho de Calzada	AC	7.00 m
Espesor estribo	b	0.15 m
Diferencia altura extremos alas	k	0.36 m
Ancho de zapatas estribos	C	0.80 m
Ancho menor zapata estribos	C1	0.35 m
Altura zapata estribos	d	0.25 m
Largo de alas	J	2.00 m
Espesor de losa	a	0.24 m
Longitud zona refuerzo de estribo	m	1.20 m
Angulo ejes	α	90 °



COMITE DE CUENCA CANAL PRINCIPAL N°:

CANAL DE DESAGÜE BAJOS DE MERLO

VARIANTE POR CANAL LA JUANITA

ALCANTARILLA TIPO	A-2 Recta con guardaniveles
PROGRESIVA	12+900 km
TRAMOS	1
L'	4.00 m
LUZ SENTIDO EJE CAMINO	4.00 m
ANCHO DE CALZADA	7.00 m
H	3.00 m
Angulo ejes α	90 °

PROGRESIVA : 12+900

P1ano 1