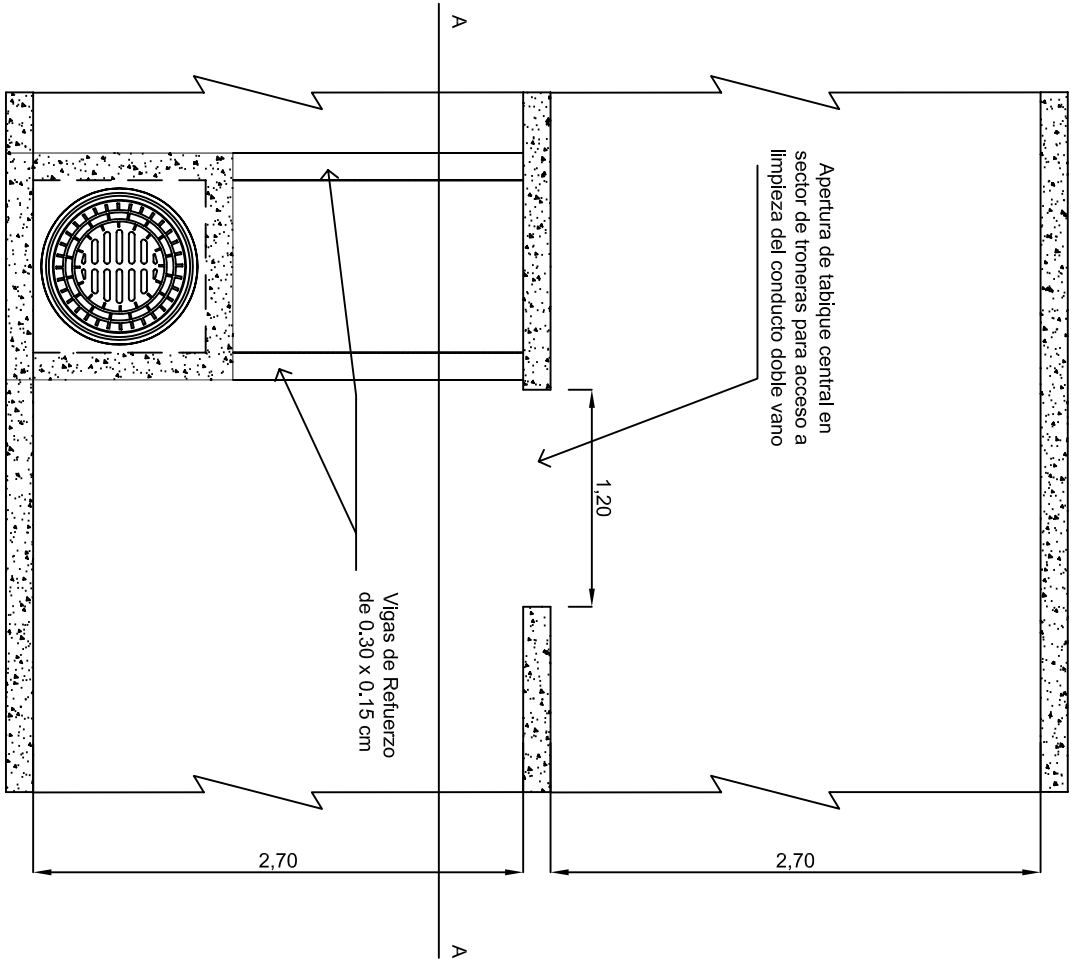
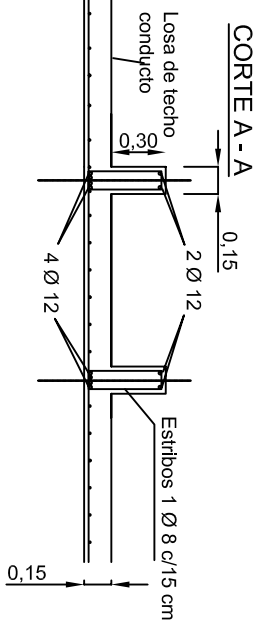
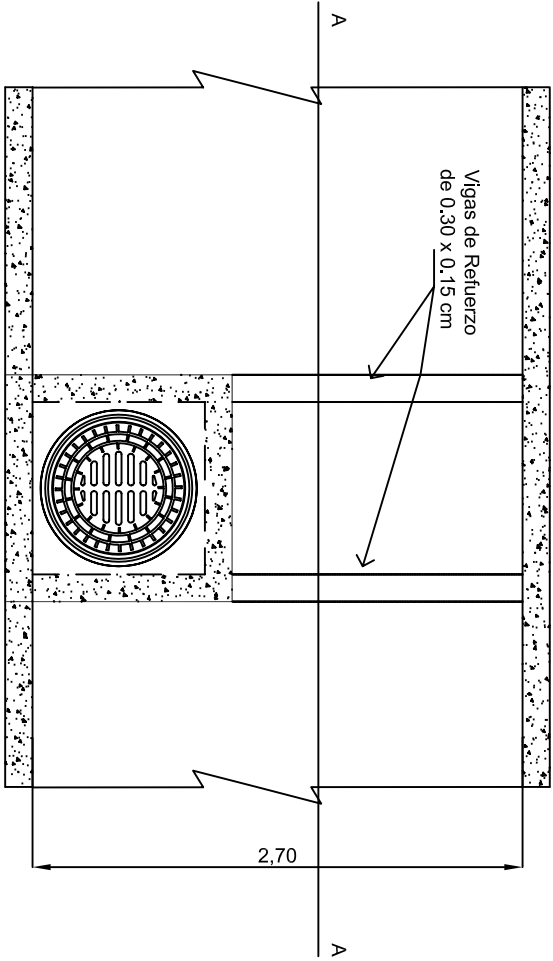


CONDUCTO DOBLE VANO



CONDUCTO SIMPLE VANO



PROVINCIA DE SANTA FE
MINISTERIO DE AGUAS, SERVICIOS PÚBLICOS Y MEDIO AMBIENTE
SECRETARÍA DE AGUAS

SECRETARÍA DE AGUAS	OBRA: COLECTOR PRINCIPAL LLERENA-FFCC, CUENCA ALDAO - 1ra. ETAPA		
ING. HUGO ORSOLINI			
SUBSECRETARÍA DE PLANIFICACIÓN Y GESTIÓN			
ING. RICARDO GIACOSA			
DIRECCIÓN PROVINCIAL DE PROTECCIÓN URBANA CINUNDACIONES	Detalle de vigas de refuerzo en troneras		
PROYECTO: MUNICIPALIDAD DE SANTA FE			
SUBSECRETARÍA DE PLANEAMIENTO HÍDRICO			
DIRECCIÓN DE INGENIERÍA	FECHA MARZO 2012	ESCALA INDICADA	PLANO N°