
Licitación Pública Nacional e Internacional N° 01/2024

Obra: “Acueducto Desvío Arijón - Segunda Etapa - Ramal San Vicente”

CIRCULAR ACLARATORIA N° 2 – SIN CONSULTA

La Unidad de Gestión creada por Decreto N° 0302/2024, encargada de la Licitación Pública Nacional e Internacional N° 01/2024, para la obra “Acueducto Desvío Arijón - Segunda Etapa - Ramal San Vicente”, **realiza las siguientes aclaraciones a los Documentos de Licitación, las cuales pasan a formar parte del mismo.**

ACTUALIZACIONES AL DOCUMENTO LICITATORIO - PLIEGO DE ESPECIFICACIONES TÉCNICAS

- 1) En las páginas 12 y 13 del Pliego de Especificaciones Técnicas Particulares N°3 (Centro de Distribución), artículo **3.2.5 TABLERO ELÉCTRICO PARA BOMBAS ELEVADORAS** (folios N° 415 y 416 del Pliego Licitatorio):

DONDE DICE:

En la alimentación de cada electrobomba mayor o igual a 15kw se instalará un guardamotor, contactor de línea, bypass, fusibles ultrarrápidos, arrancador suave con control de corriente-par y con función de parada de bombas. Además, un contador de horas de funcionamiento. Todos estos componentes deberán ser adecuados para la potencia de la bomba.

Para potencias de las bombas iguales o inferiores a 11kw se podrá utilizar arrancadores suaves con control por rampa de tensión y parada suave.

Para potencias iguales o inferiores a 5.5kw se podrá prescindir de anteponer fusibles ultrarrápidos al arrancador suave y además no es obligatoria la rampa de parada suave.

SE REEMPLAZA POR:

En la alimentación de cada electrobomba se instalará un interruptor automático, contactor de línea, fusibles ultrarrápidos, variador de frecuencia con control por potenciómetro. Además, un contador de horas de funcionamiento. Todos estos componentes deberán ser adecuados para la potencia de la bomba.

ACLARACIÓN:

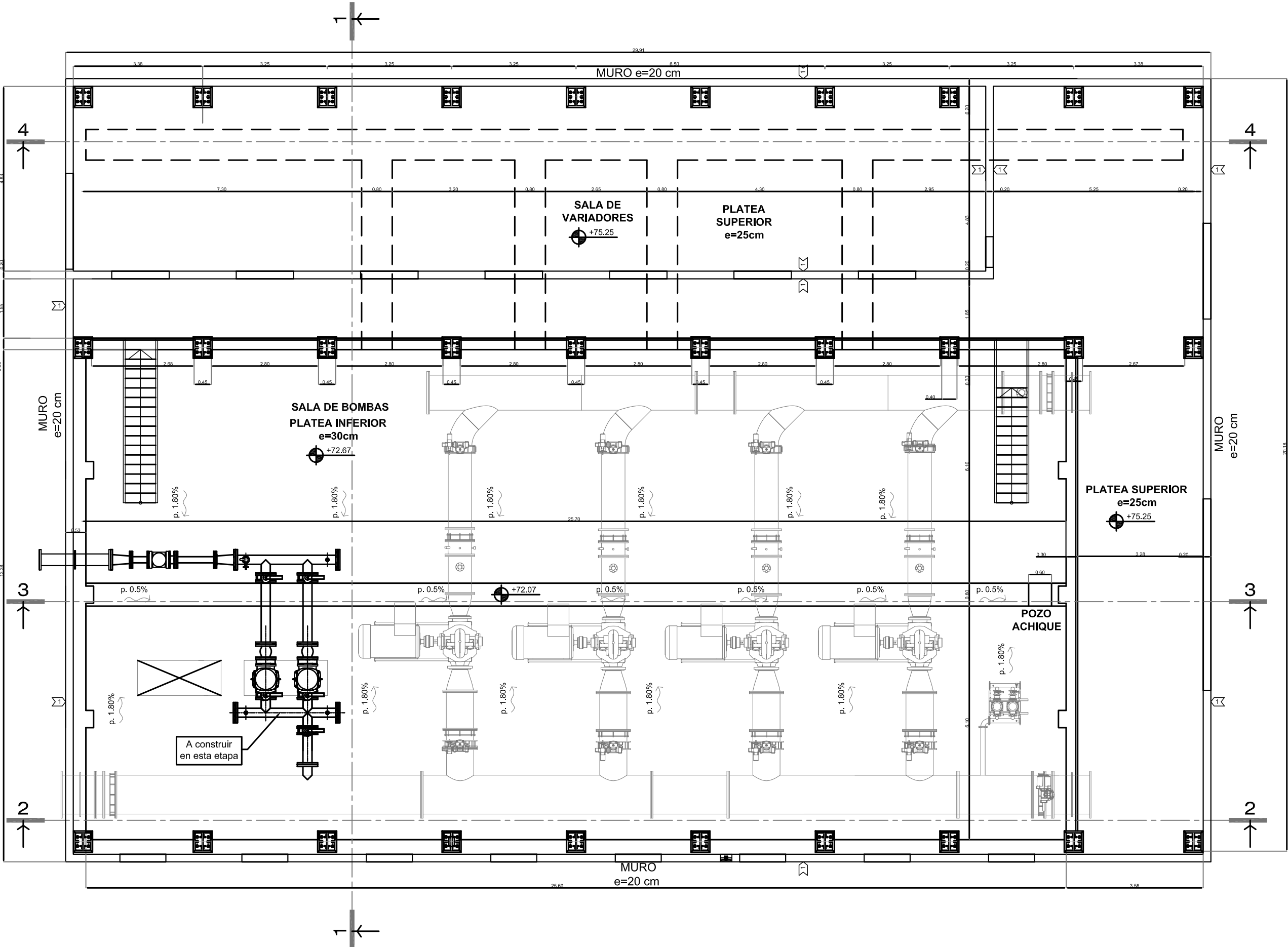
Los demás párrafos del ítem 3.2.5 permanecen sin alteraciones.

-
- 2) Se agrega al Pliego Licitatorio el plano SV-EB-01-V2 adjunto.
-
- 3) Se reemplaza el plano SV-EB-02 (folio N° 596 del Pliego Licitatorio), por plano modificado SV-EB-02-V2 adjunto.
-
- 4) Se reemplaza el plano SV-CD-02 (folio N° 606 del Pliego Licitatorio), por plano modificado SV-CD-02-V2 adjunto.
-
- 5) Se reemplaza el plano SV-CD-03 (folio N° 607 del Pliego Licitatorio), por plano modificado SV-CD-03-V2 adjunto.
-

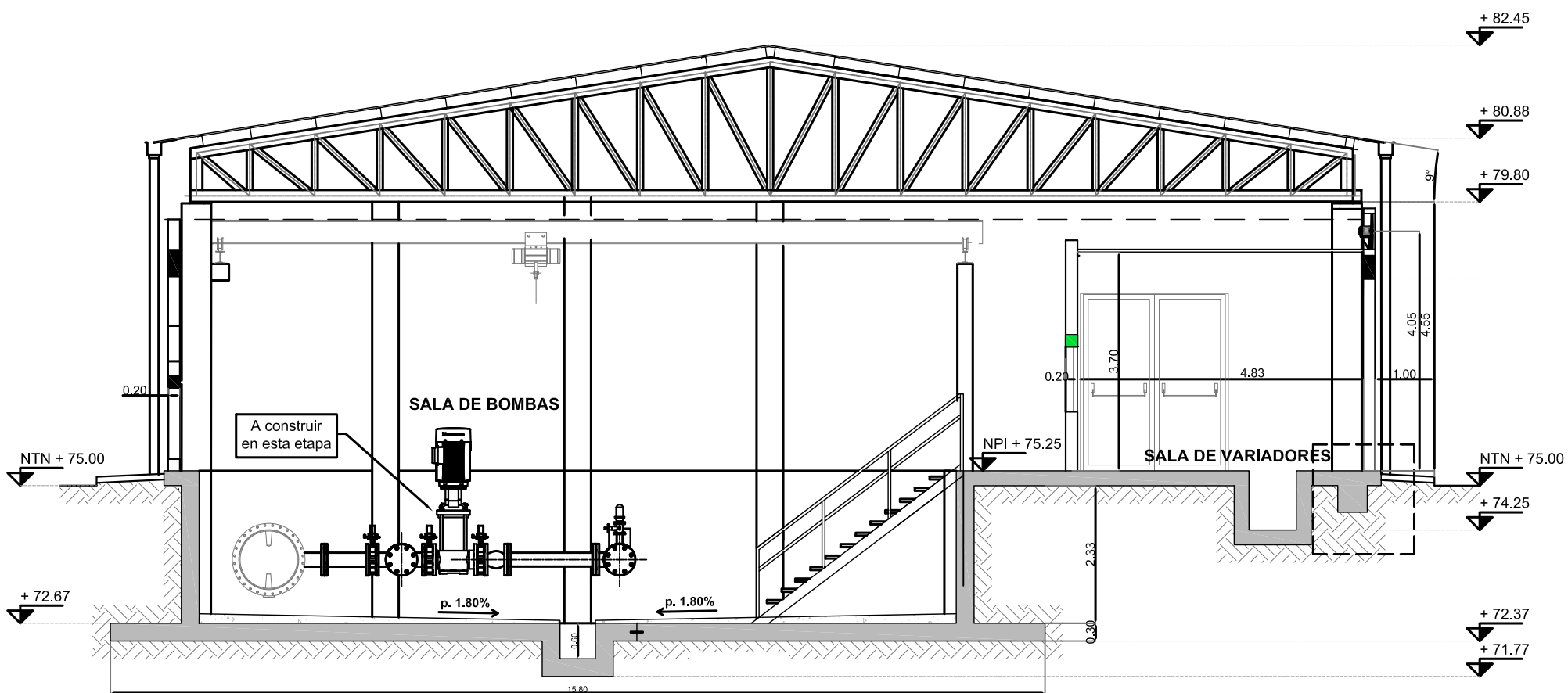
SANTA FE, 18 de junio de 2024.


CP HUGO GABRIEL ROSTI
Coordinador de Gestión de Proyectos
Agencia de Cooperación Económica
y Financiamiento Externo (ACEFE)
Ministerio de Economía

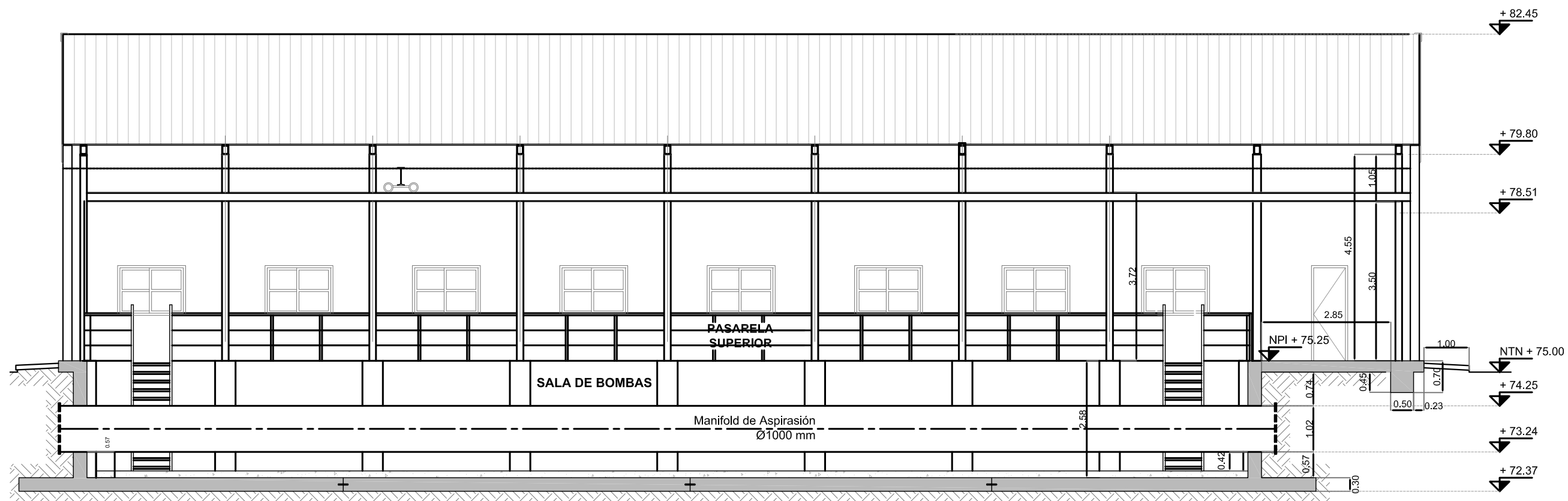
PLANTA DE AQUITECTURA | Escala 1:100



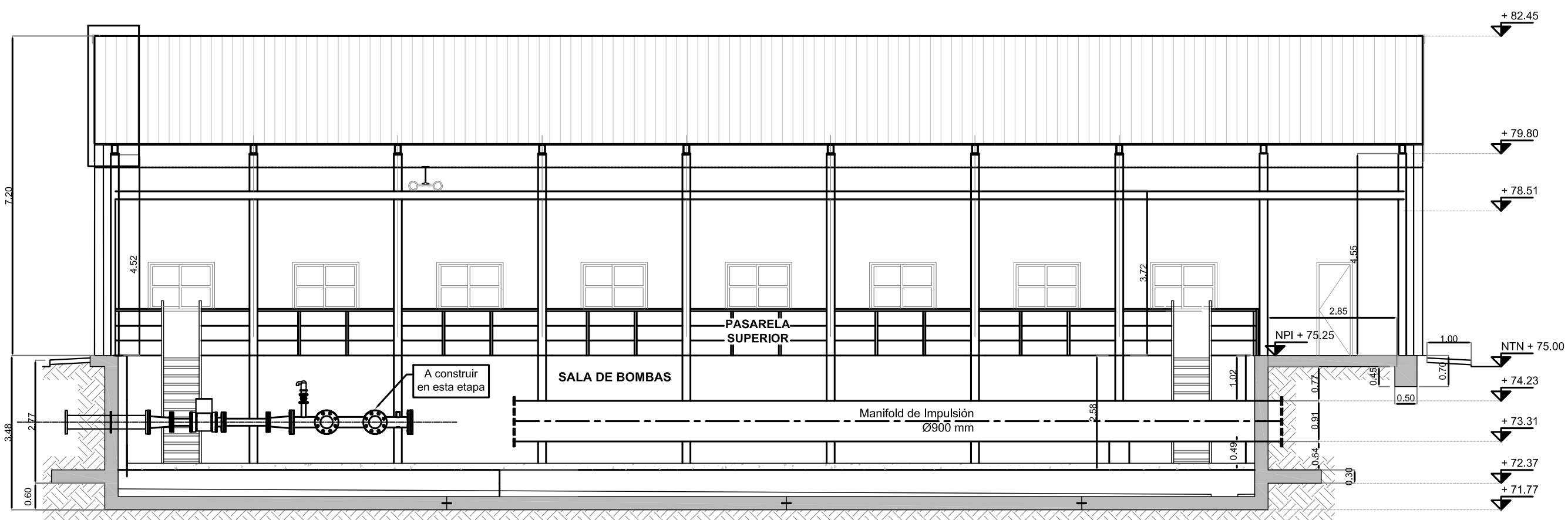
CORTE 1-1 | Escala 1:100



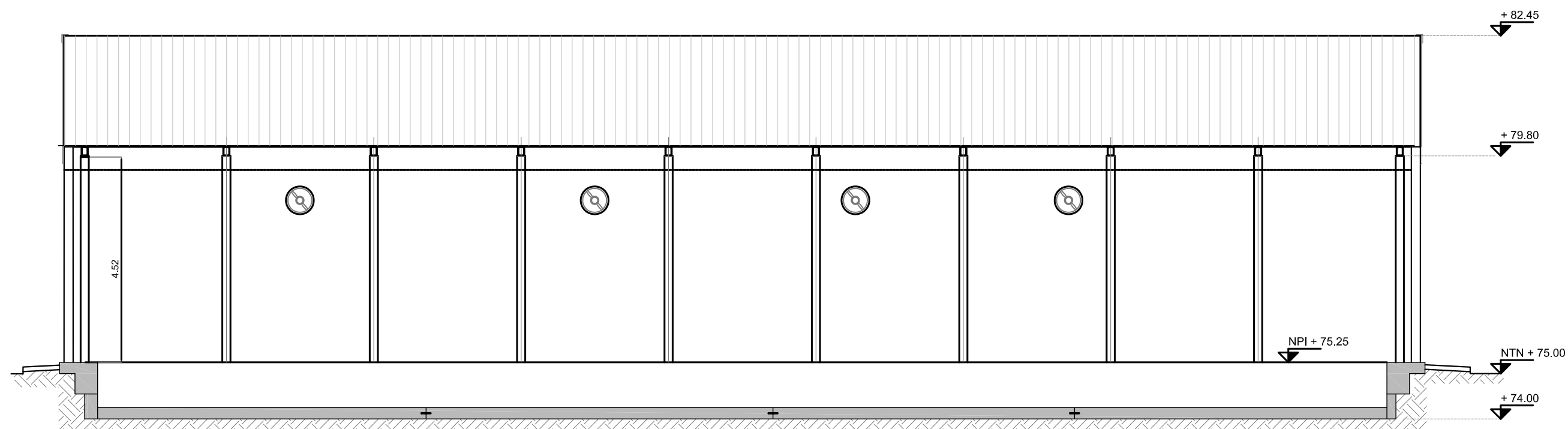
CORTE 2-2 | Escala 1:100



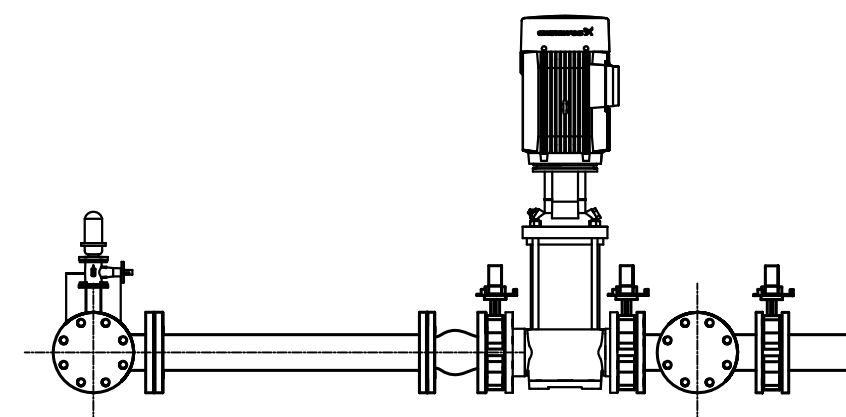
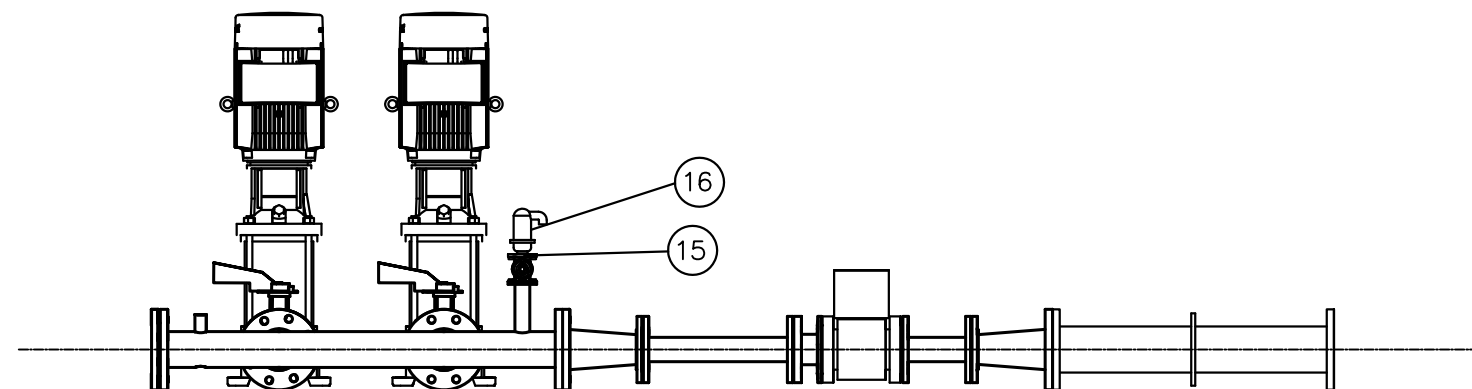
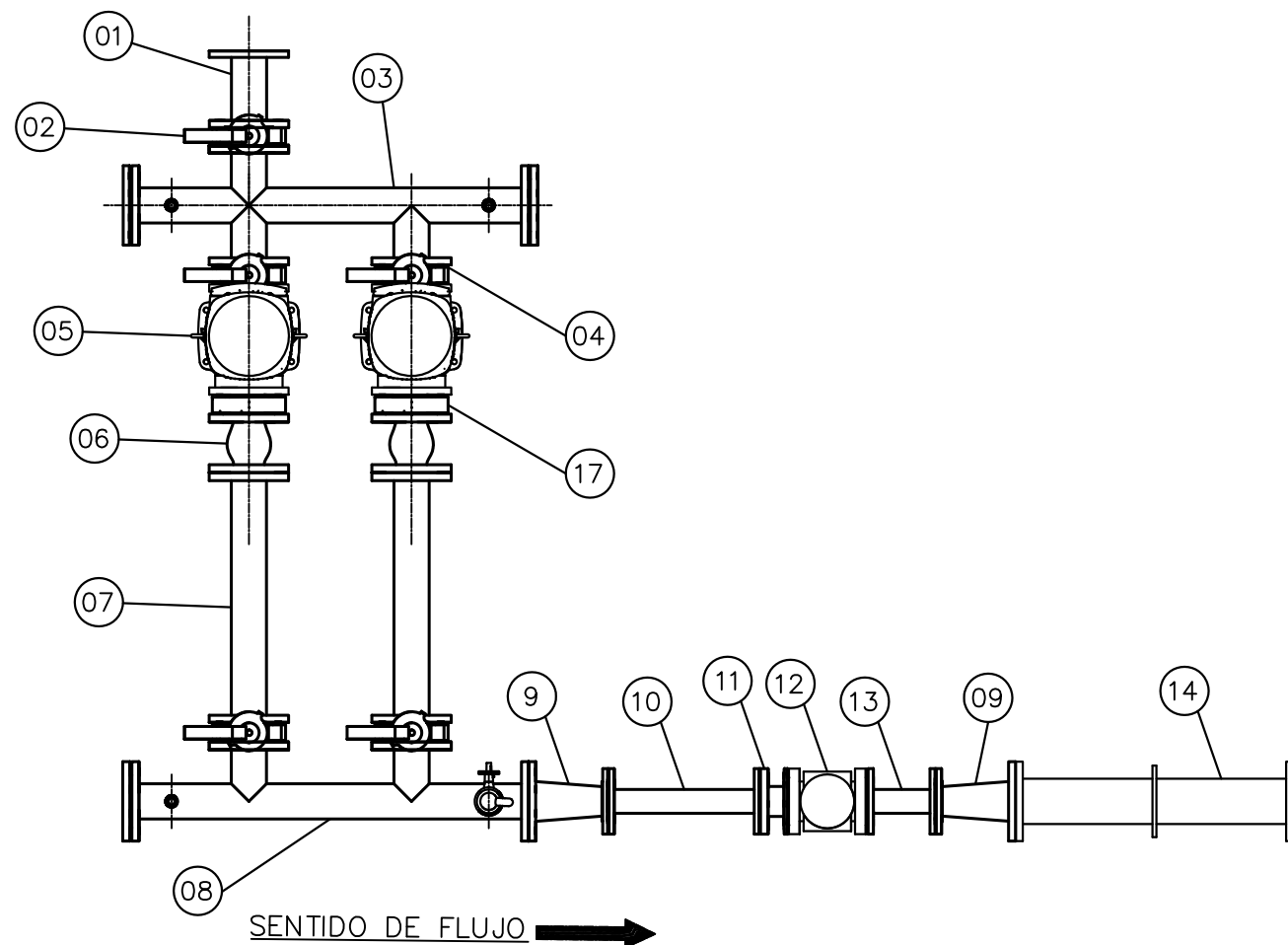
CORTE 3-3 | Escala 1:100



CORTE 4-4 | Escala 1:100



<div><div><div><div></div><div>Santa Fe</div><div>PROVINCIA</div></div></div><div><div>PROVINCIA DE SANTA FE</div><div>MINISTERIO DE OBRAS PUBLICAS</div><div>SECRETARIA DE AGUA Y SANEAMIENTO</div><div>UNIDAD DE GESTION</div><div>MINISTERIO DE ECONOMIA</div><div>MINISTERIO DE OBRAS PUBLICAS</div></div></div>				
MINISTRO: ABOG. LISANDRO ENRICO		ACUEDUCTO DESVIO ARIJON PROVINCIA DE SANTA FE RAMAL SAN VICENTE AMPLIACION ESTACION DE BOMBEO N°5 PLANTAS Y CORTES		
SECRETARIO DE AGUA Y SANEAMIENTO: ING. LEONEL MARMIROLI				
DIR. PROVINCIAL DE ACUEDUCTOS: ING. PAULA NARDIN				
PROYECTO: EQUIPO SANTA FE – ROSARIO				
DIBUJO : EQUIPO SANTA FE – ROSARIO		FECHA MARZO 2024	ESCALA INDICADAS	PLANO N° SV-EB-01-V2



Referencia	Accesorio
1	Carrete Bridado DN250x500 (sch 20)
2	Val. Mariposa Wafer Dn250-PN10
3	Colector Aspiracion Dn250/Salida dn150. (Sch20/Sch40)
4	Val. Mariposa Wafer Dn150-PN10
5	Bomba Centrifuga Vertical Multietapa Q=30,4 l/s - H=57mca
6	Junta de expansión Dn150-PN10
7	Carrete Bridado DN150x1800 (sch 40)
8	Colector Impulsión Dn200/entrada dn150 (Sch20/Sch40)
9	Reducción concentrica DN200/dn150
10	Carrete bridado Dn150x1000 (Sch40)
11	Junta de desarme dn150-pn10
12	Caudalimetro electromagnetico Dn100-pn10
13	Carrete Bridado DN150x500 (sch 40)
14	Pasamuro bridado dn200x1500
15	Válvula esclusa Dn80 Cuerpo corto-PN10
16	Valv. mariposa Dn80 Triple Efecto nos slam.
17	Valv. Retencion Wafer Doble clapeta DN150-PN10



PROVINCIA DE SANTA FE
MINISTERIO DE OBRAS PUBLICAS
 SECRETARIA DE AGUA Y SANEAMIENTO
 UNIDAD DE GESTION
MINISTERIO DE ECONOMIA
MINISTERIO DE OBRAS PUBLICAS

MINISTRO: ABOG. LISANDRO ENRICO

SECRETARIO DE AGUA Y SANEAMIENTO:
 ING. LEONEL MARMIROLI

DIR. PROVINCIAL DE ACUEDUCTOS:
 ING. PAULA NARDIN

PROYECTO: EQUIPO SANTA FE – ROSARIO

DIBUJO : EQUIPO SANTA FE – ROSARIO

ACUEDUCTO DESVIO ARIJON
PROVINCIA DE SANTA FE
RAMAL SAN VICENTE

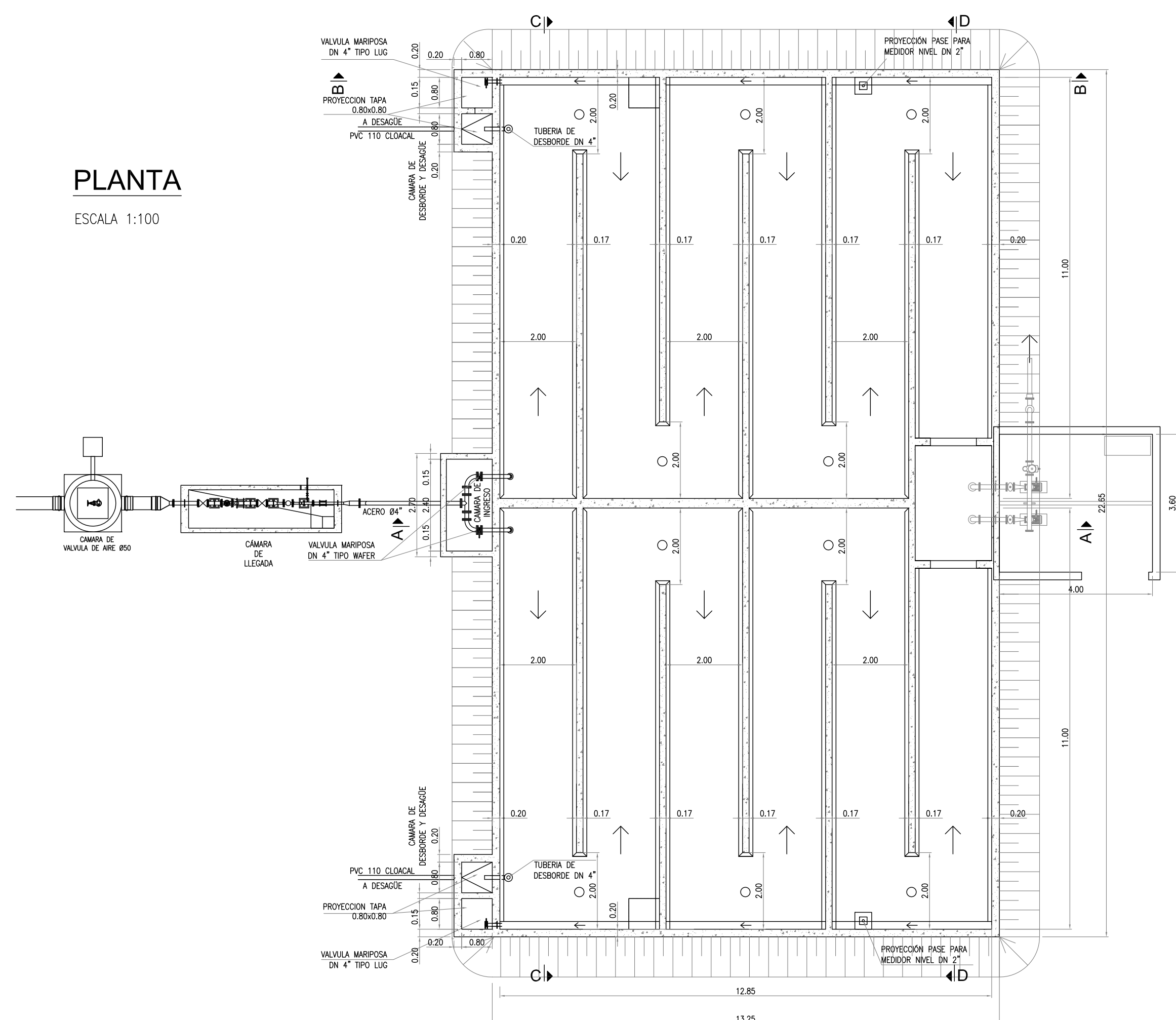
AMPLIACION ESTACION DE BOMBEO N°5
 DETALLE DE BOMBAS Y CAÑERIAS A COLOCAR

FECHA
 MARZO 2024

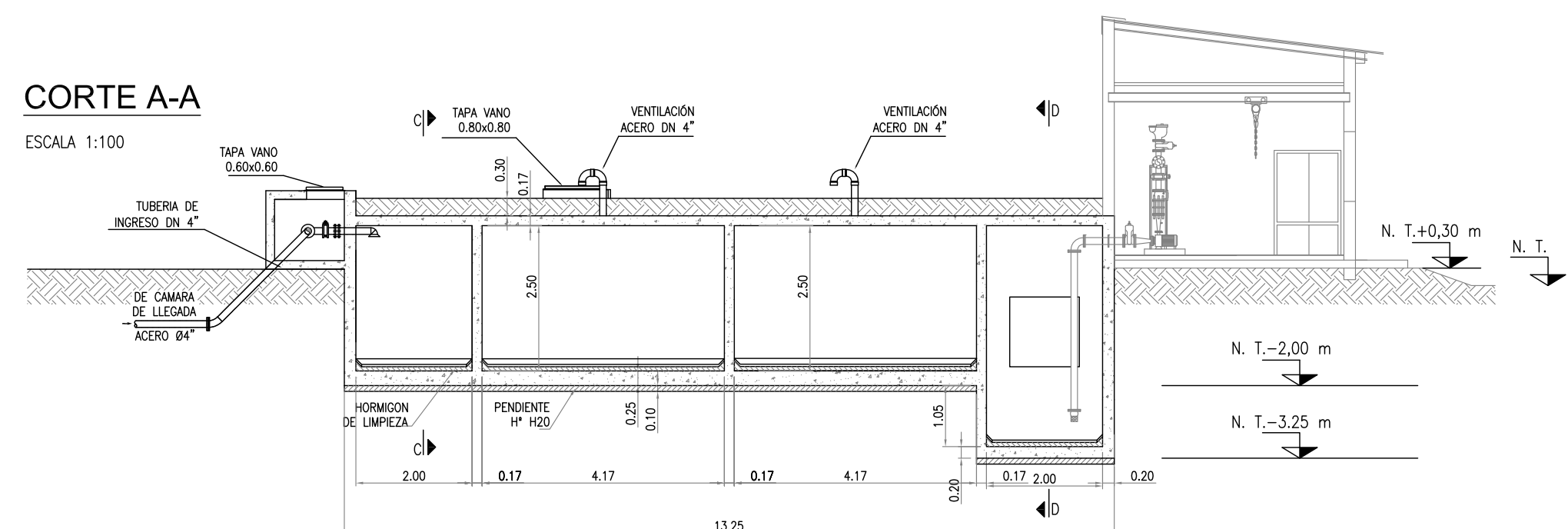
ESCALA
 1:25

PLANO N°
 SV-EB-02-V2

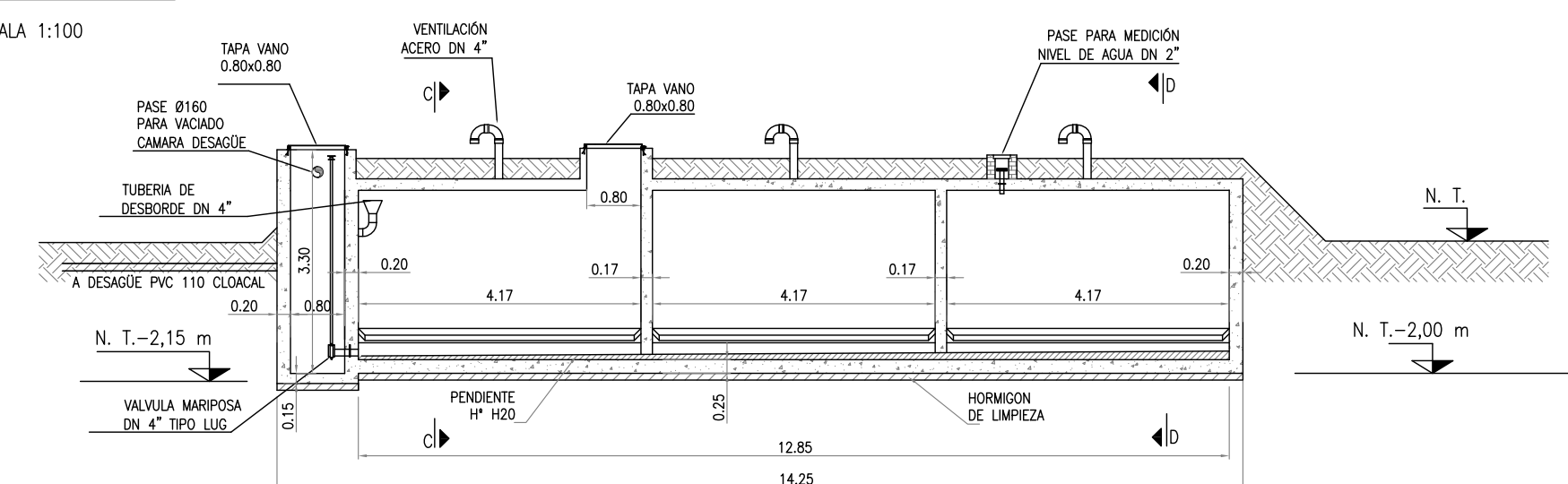
ESCALA 1:100



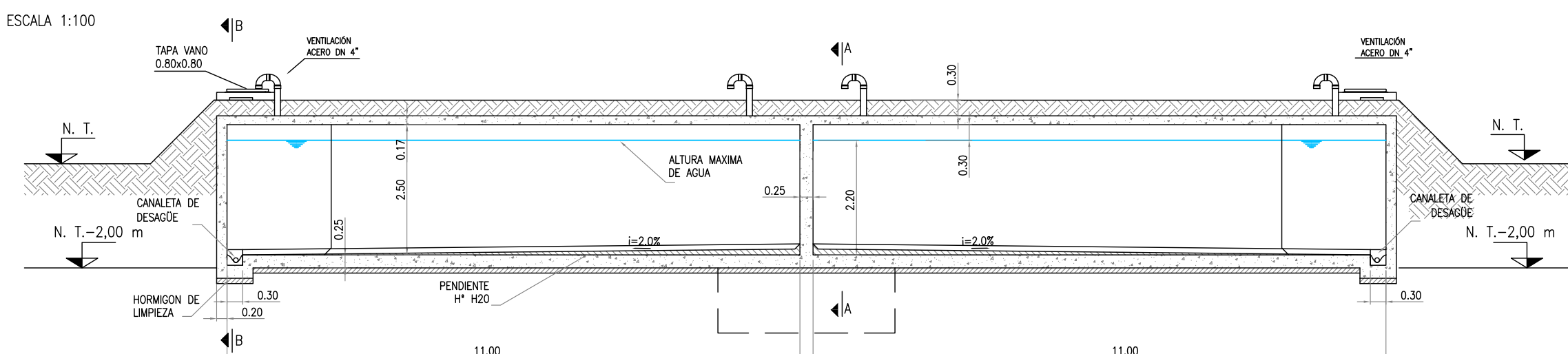
ESCALA 1:100



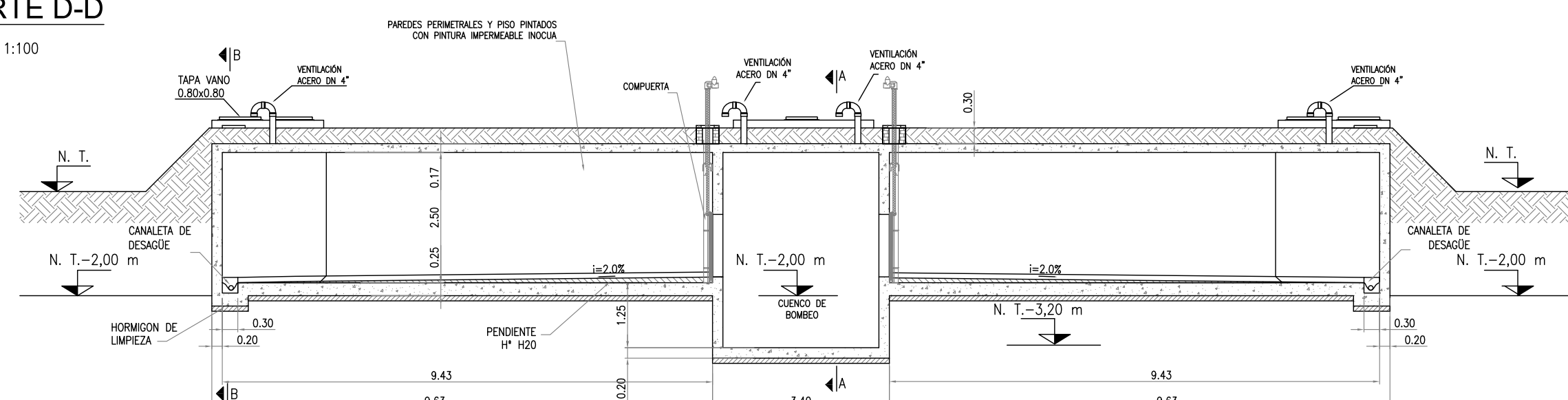
ESCALA 1:100



ESCALA 1:100



ESCALA 1:100



NOTA:
- Las dimensiones son indicativas a los efectos del cómputo

CALIDAD DE LOS MATERIALES: Según Especificaciones Técnicas

HORMIGÓN PARA ESTRUCTURAS: H-35

HORMIGÓN PARA PENDIENTES: H-20

HORMIGÓN DE LIMPIEZA: H-15

Las Clases de los Hormigones a utilizar serán según Reglamento CIRSOC 201-2005 "Reglamento Argentino de Estructuras de Hormigón", en el CAPÍTULO 2: Especificaciones por Resistencia y Durabilidad , punto 2.3. Resistencia de los Hormigones, 2.3.2. Clases de hormigón.

Se deberá verificar con los estudios de suelo del lugar de implantación, la necesidad de utilizar cementos especiales en caso de que se requiera.



PROVINCIA DE SANTA FE
MINISTERIO DE OBRAS PUBLICAS
 SECRETARIA DE AGUA Y SANEAMIENTO
 UNIDAD DE GESTION
MINISTERIO DE ECONOMIA
MINISTERIO DE OBRAS PUBLICAS

MINISTRO: ABOG. LISANDRO ENRICO
SECRETARIO DE AGUA Y SANEAMIENTO: ING. LEONEL MARMIROLI
DIR. PROVINCIAL DE ACUEDUCTOS: ING. PAULA NARDIN
PROYECTO: EQUIPO SANTA FE – ROSARIO

ACUEDUCTO DESVIO ARIJON
PROVINCIA DE SANTA FE
RAMAL SAN VICENTE
CISTERNA SAN VICENTE
PLANTAS Y CORTES

[illegible]

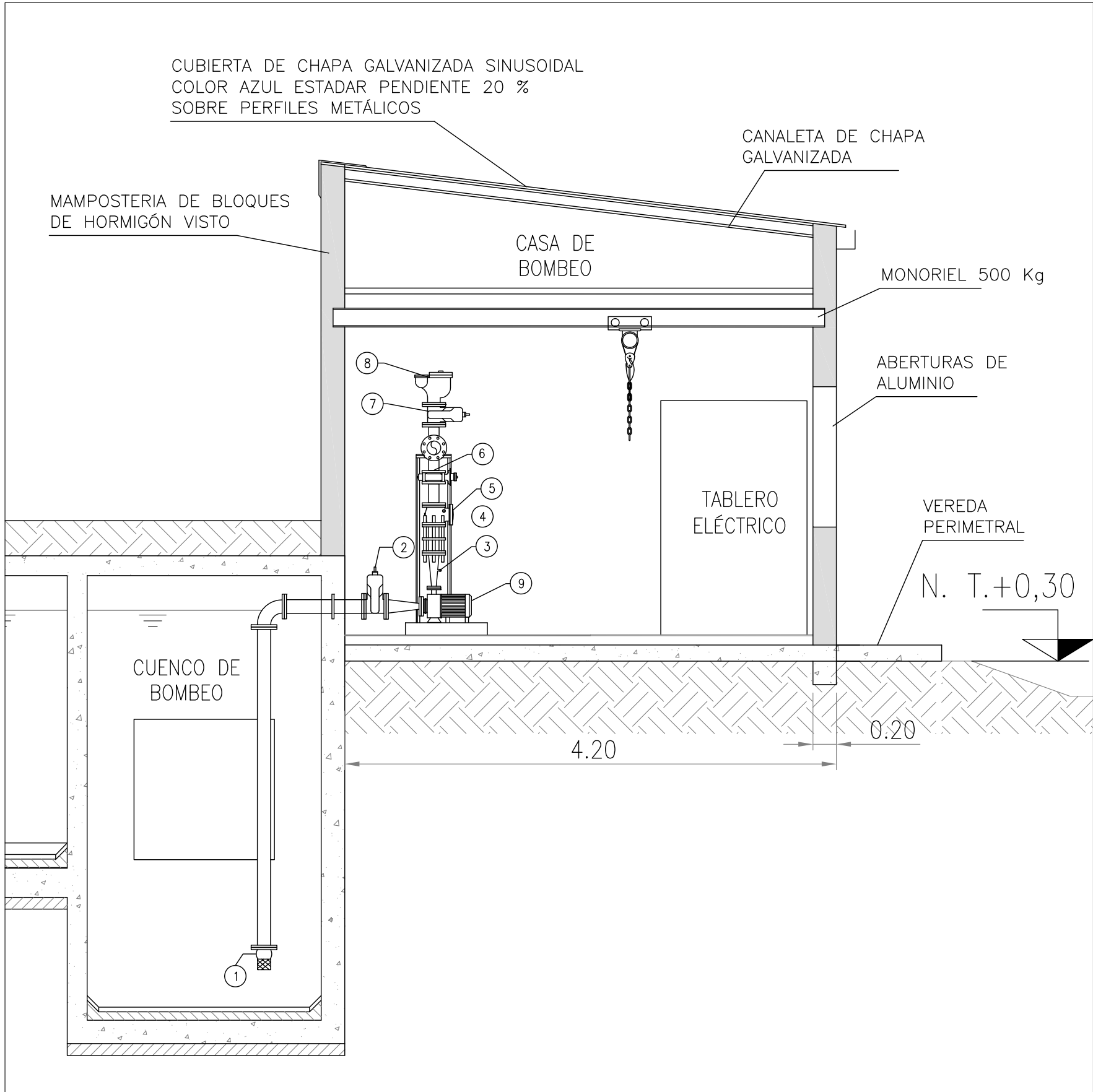
FECHA

MARZO 2024

ESCALA	PLANO Nº
INDICADAS	SV-CD-02-V

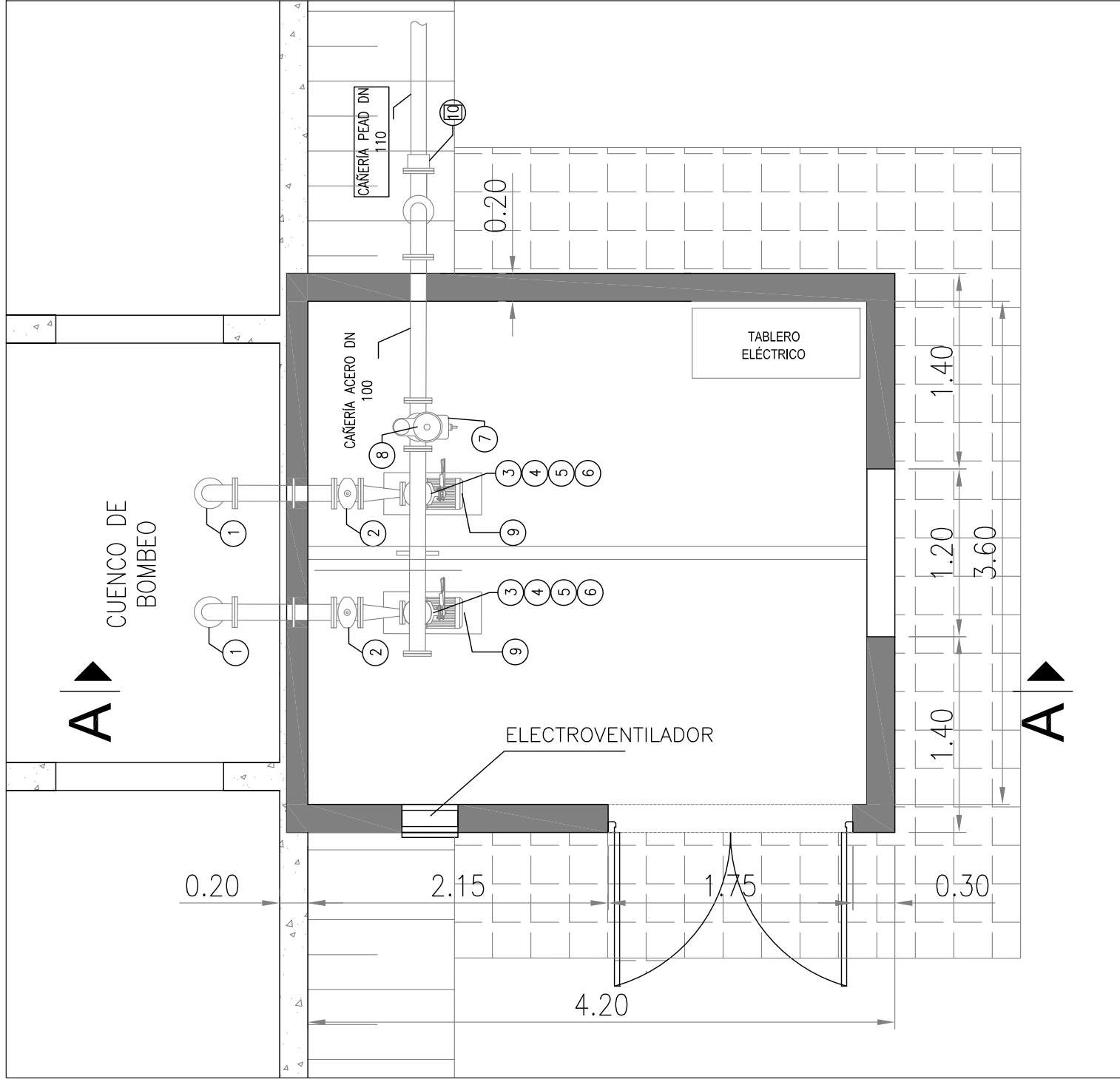
CORTE A-A

ESCALA 1:40



PLANTA ARQUITECTURA

ESCALA 1:40



Ref.	Descripción	Cant.
MANIFOLD DE SUCCIÓN E IMPULSIÓN		
1	Válvula de retención de pie. DN 100. Bridada. Con filtro canasto.	2
2	Válvula esclusa cuerpo corto. DN 100. Extremos bridados. PN 10	2
3	Manómetro de glicerina. Conexión a rosca. DN 1/2".	2
4	Junta de desarme autoportante. DN 100	2
5	Válvula de Retención a Clapeta. DN 100. Extremos bridados. PN 10.	2
6	Válvula mariposa tipo Wafer. DN 100. PN 10.	2
7	Válvula esclusa cuerpo corto. DN 50. Extremos bridados. PN 10	1
8	Válvula de aire triple efecto DN 50	1
9	Bomba Centrífuga Horizontal. Q = 53,5 m3/h. H = 30 mca.	2
10	Adaptador de Brida cañería PEAD DN110	1



PROVINCIA DE SANTA FE
MINISTERIO DE OBRAS PUBLICAS
SECRETARIA DE AGUA Y SANEAMIENTO
UNIDAD DE GESTION
MINISTERIO DE ECONOMIA
MINISTERIO DE OBRAS PUBLICAS

MINISTRO: ABOG. LISANDRO ENRICO
SECRETARIO DE AGUA Y SANEAMIENTO:
ING. LEONEL MARMIROLI
DIR. PROVINCIAL DE ACUEDUCTOS:
ING. PAULA NARDIN
PROYECTO: EQUIPO SANTA FE - ROSARIO

ACUEDUCTO DESVIO ARIJON
PROVINCIA DE SANTA FE
RAMAL SAN VICENTE
SALA DE BOMBAS ELEVADORAS Y TABLEROS
PLANOS DE PIPING - SALA DE BOMBAS

DIBUJO : EQUIPO SANTA FE - ROSARIO

FECHA
MARZO 2024

ESCALA
INDICADAS

PLANO Nº
SV-CD-03-V2