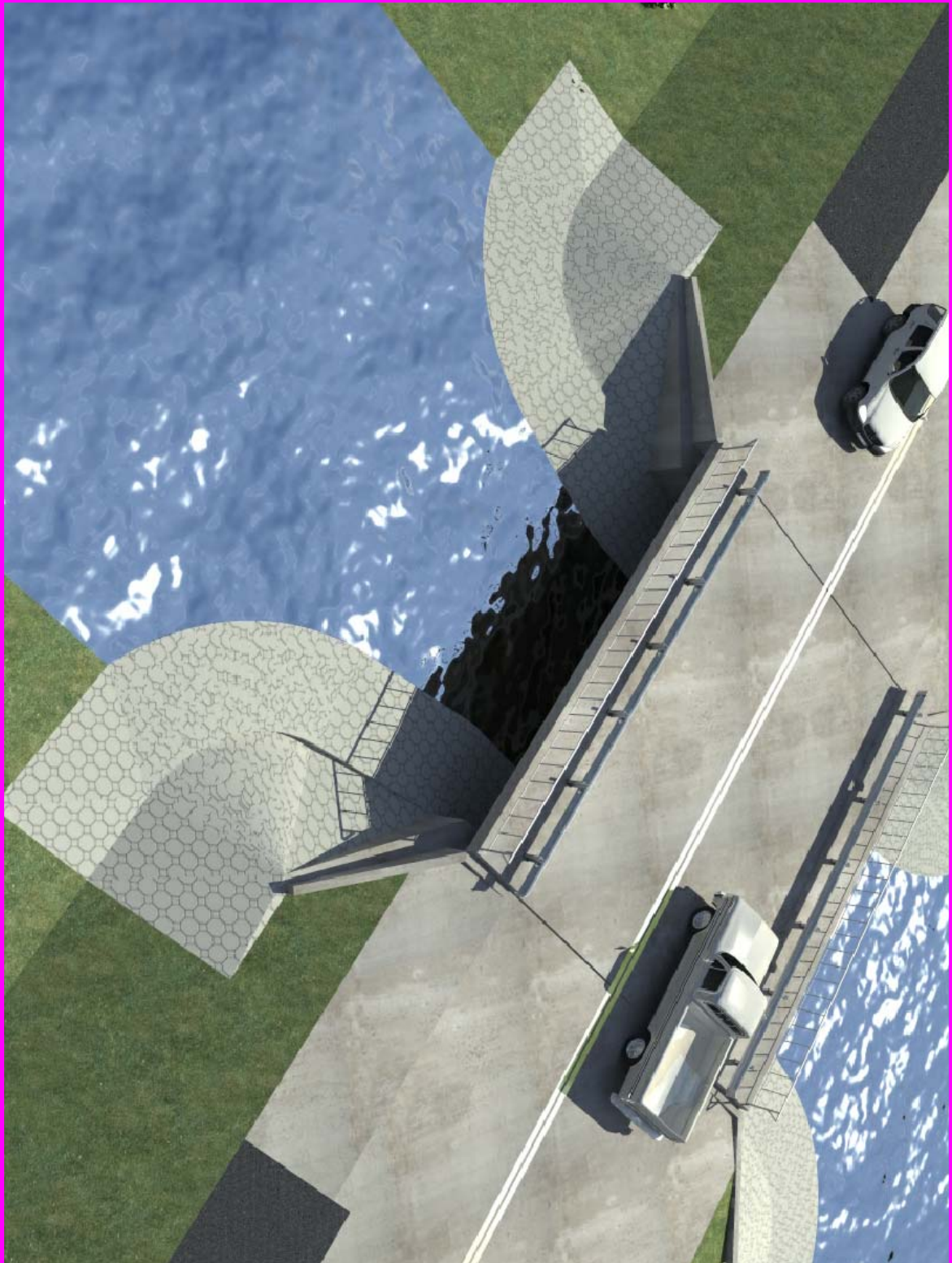


VISTA AEREA DE LA ALCANTARILLA
DONDE SE OBSERVA SU GEOMETRÍA



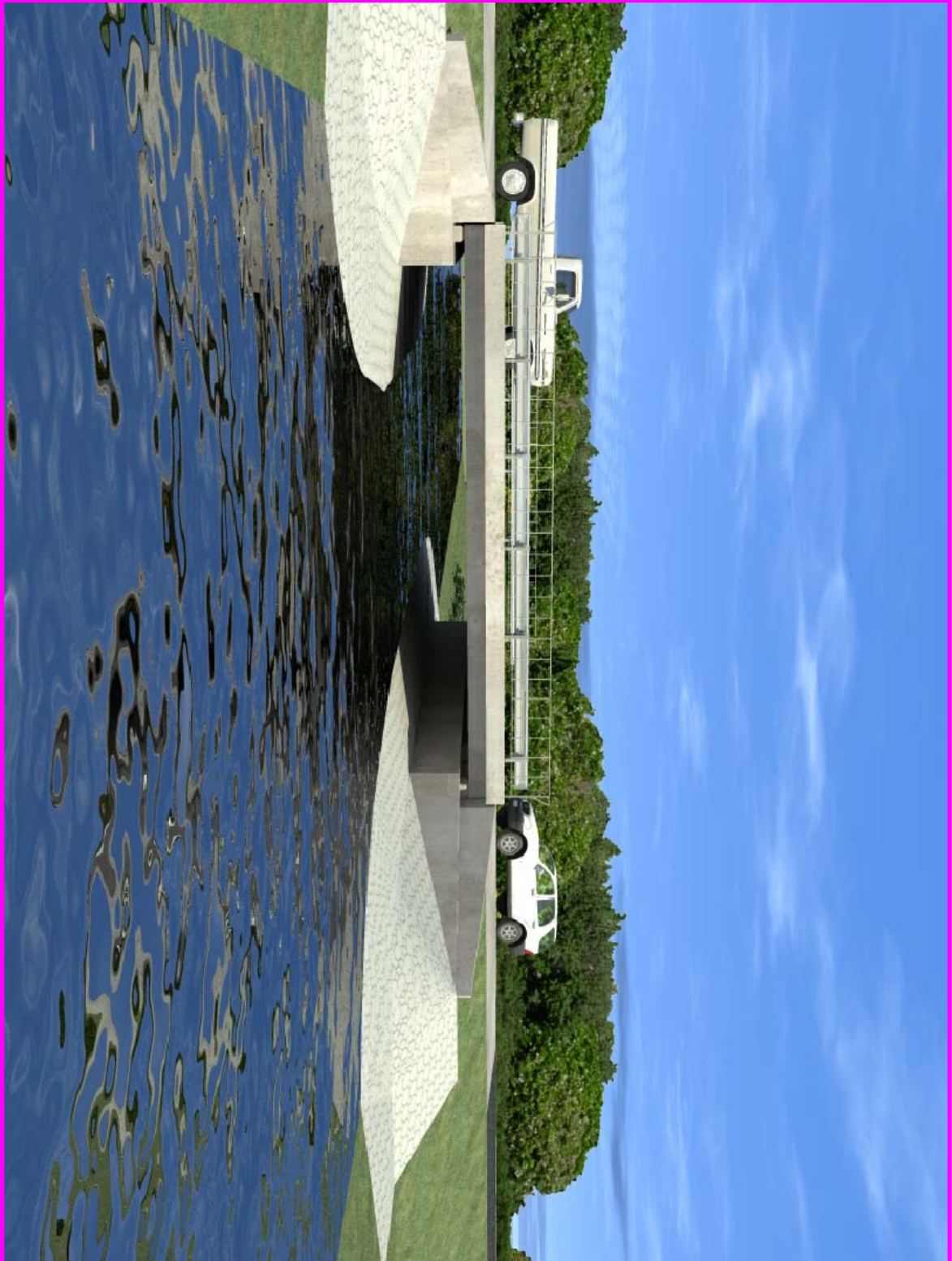
VISTA LATERAL DE LA ALCANTARILLA
DESDE EL CAUCE



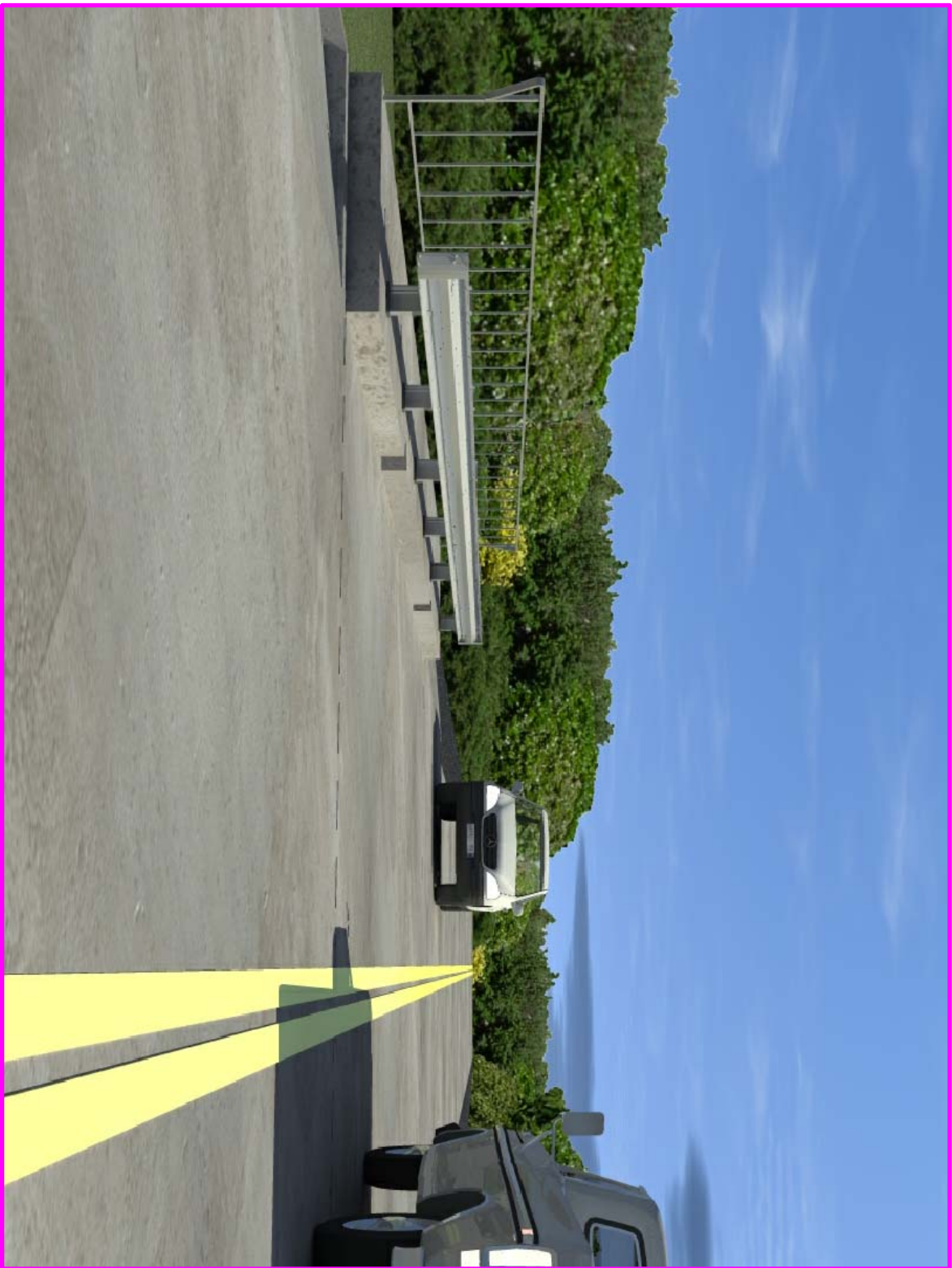
VISTA GENERAL DE LA ALCANTARILLA
SOBRE LA CALZADA



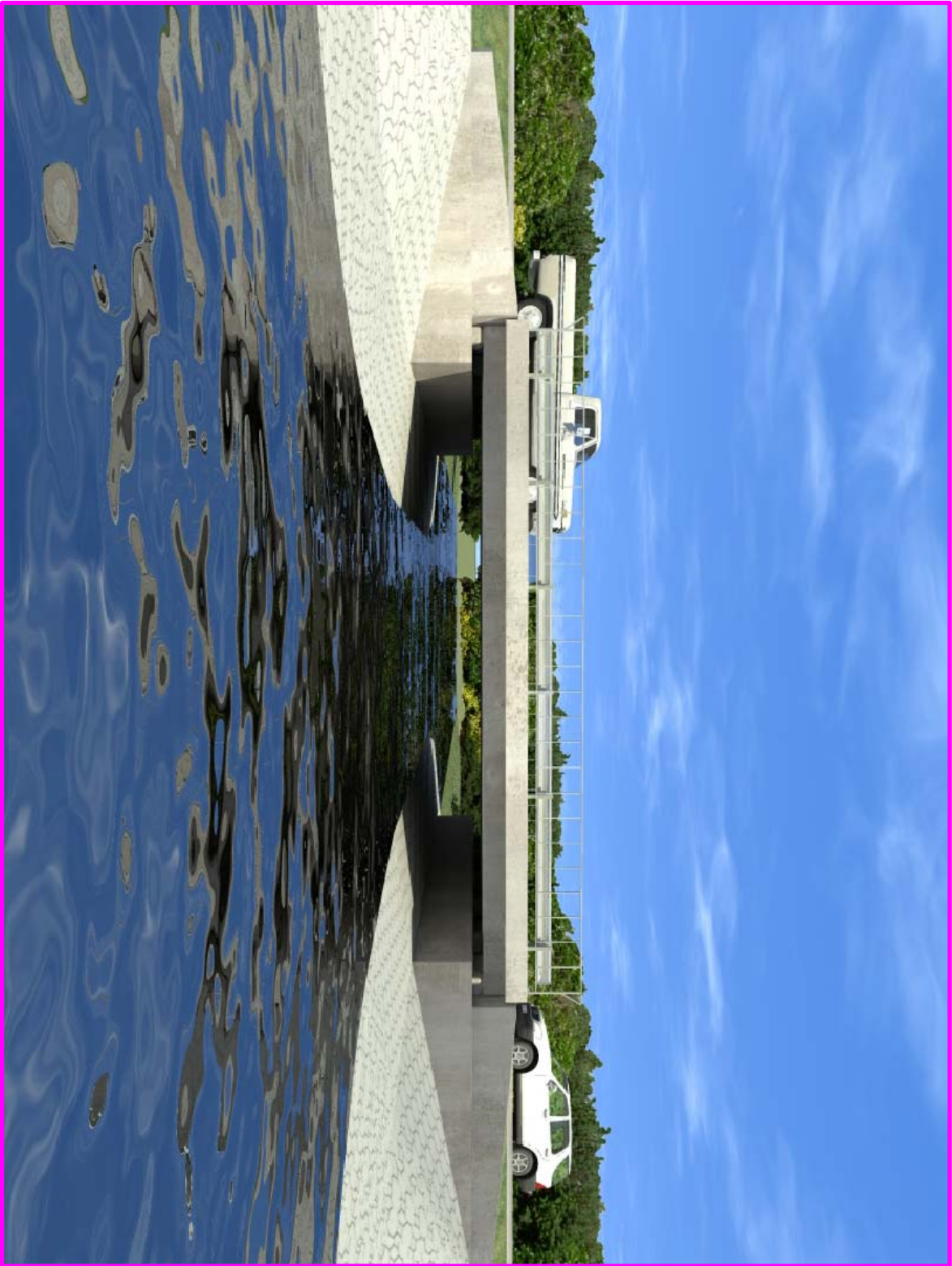
VISTA DEL ESTRIBO DE ALCANTARILLA
Y DE LA PROTECCIÓN DEL MISMO



VISTA DE LA CALZADA Y DE LA
VEREDA SOBRE LA ALCANTARILLA



VISTA DE NUEVA ALCANTARILLA
DESDE AGUAS ABAJO



- PLANOS A AGREGAR**
- PLANOS de la DPV PLANIMETRÍAS Km 21 a Km 24.- R.P. N°74s y N° 77s
 - PLANO TIPO N° B.P.1 y N° B.P.2 DPV "BARRANDA PEATONAL"
 - PLANO TIPO N° D.M.1 DPV "DEFENSA METALICA CINCADEA"
 - PLANO TIPO N° D.T.1 DPV "DESAGÜES DE TABLERO"

MATERIALES:	
HORMIGONES:	Tipo de H°
HORMIGON DE VIGAS SUPERESTRUCTURA	H-38
HORMIGON DE CABEZALAS	H-21+cm. A.R.S.
HORMIGON DE PILOTES	H-21+cm. A.R.S.
HORMIGON DE LOSAS Y VIGUETAS	H-21
HORMIGON DE MUROS	H-21+cm. A.R.S.
ACEROS :	Tipo
Para Hormigón Armado	En barras ADN 420
Para Hormigón Pretensoado	GRADO 260/270 - BR

PLANO 0		PROVINCIA DE SANTA FE DIRECCIÓN PROVINCIAL DE VIALIDAD	
OBRA:	ALCANTARILLA en Progresiva 21+571,05	ALCANTARILLA	Prog. 21+571,05
RUTA:	PROVINCIAL N° 74s y N° 77s	Escalas: Indicadas	0
TRAMO:	RPN°39-RPN°77s y RPN°74s-RPN°38	TITULO	IMÁGENES DIGITALIZADAS DE OBRA TERMINADA DE ALCANTARILLA
Empresa Contratista: NOROESTE CONSTRUCCIONES SA.			
FECHA	Representante		
31-12-2011	Técnico:		