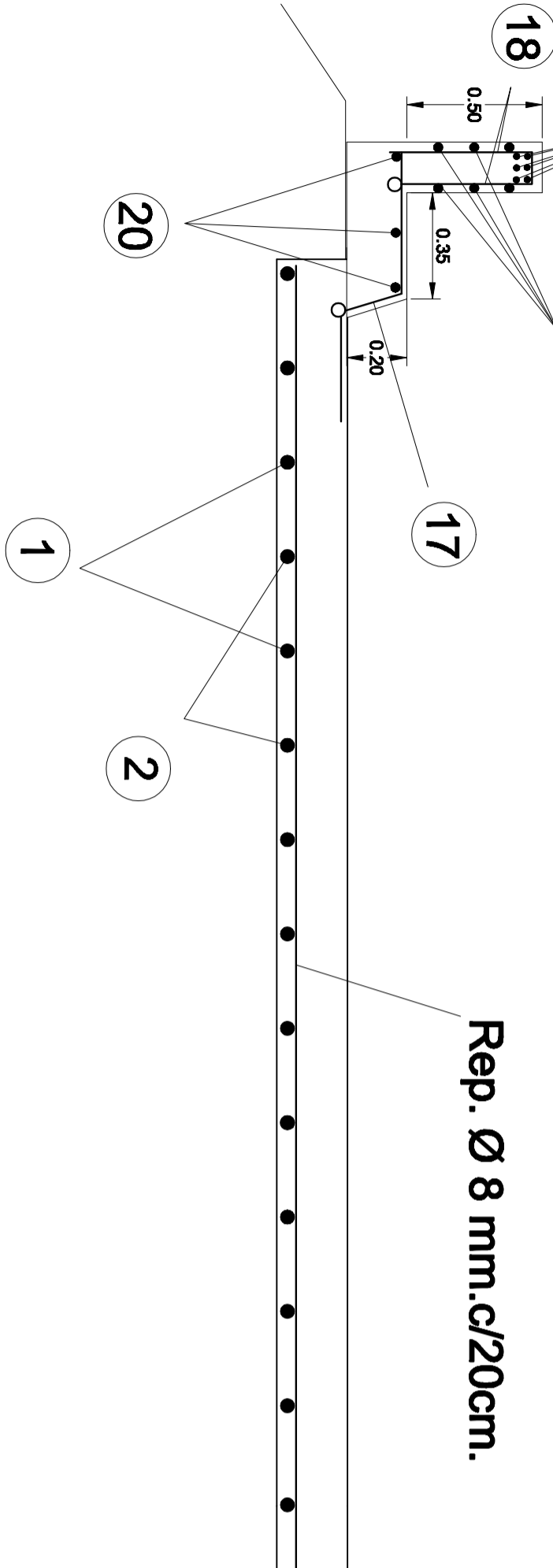


SECCION C-C

DETALLE ARMADURA VEREDA Y BARANDA

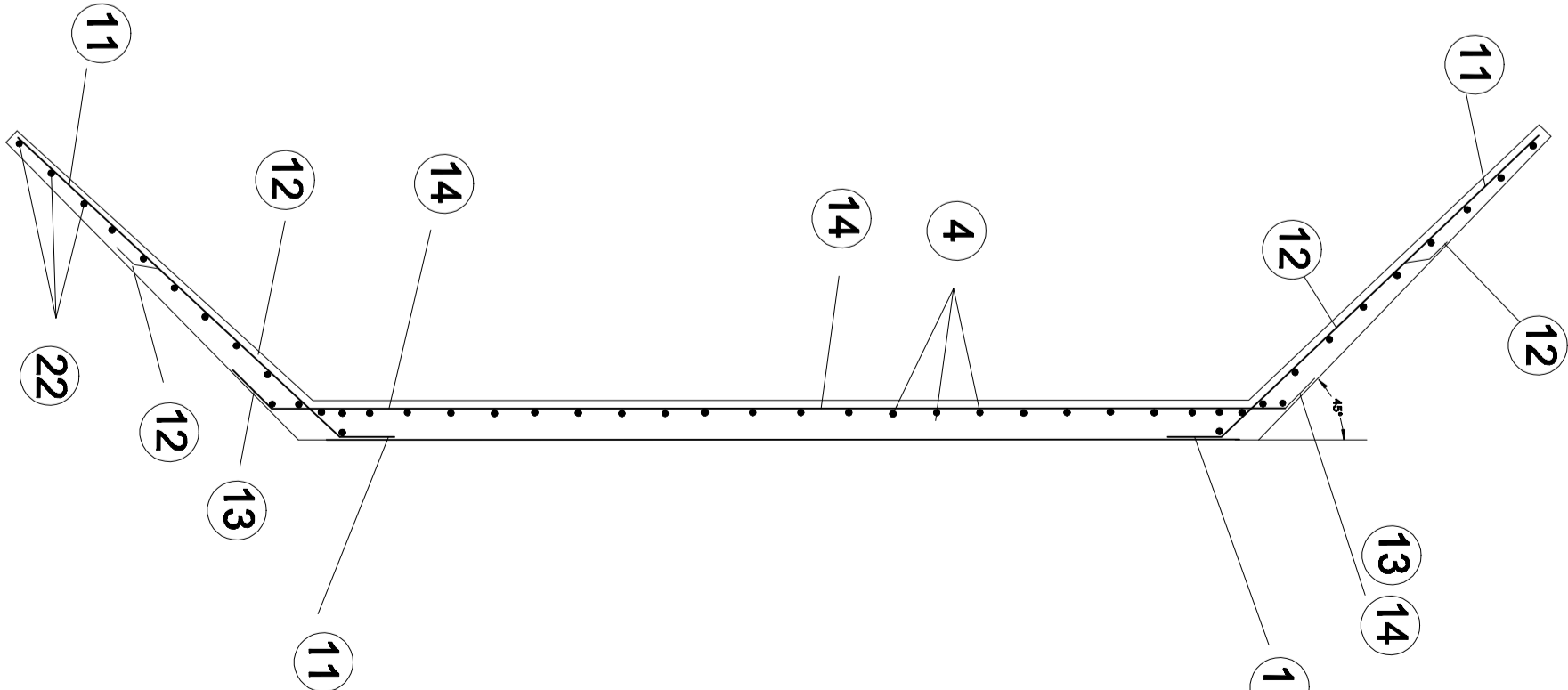
19 estribos  
Ø 6 mm. c/ 15cm.

Rep. Ø 8 mm.c/20cm.



REFERENCIAS

Luz normal sentido escurrimiento	L'	4.00 m
Cota de calzada	CC	94.42 m
Cota de desagüe	CD	91.22 m
Cota de fundación	CF	89.68 m
Cota terreno natural	CTN	93.49 m
Cantidad de tramos	T	1
Longitud sobre eje de calzada	L	4.00 m
Altura intrados a Cota de Fundación	H	4.50 m
Ancho de Calzada	AC	7.00 m
Espesor estribo	b	0.20 m
Diferencia altura extremos alas	k	0.44 m
Ancho de zapatas estribos	C	1.10 m
Ancho menor zapata estribos	C1	0.35 m
Altura zapata estribos	d	0.30 m
Largo de alas	J	2.50 m
Espesor de losa	a	0.24 m
Longitud zona refuerzo de estribo	m	2.40 m
Angulo ejes	α	90 °



COMITE DE CUENCA CANAL PRINCIPAL N°  
CANAL DE DESAGÜE BAJOS DE MERLO  
VARIANTE POR CANAL LA JUANITA

ALCANTARILLA TIPO	A-2 Roca con vereda y baranda	6+068 km
PROGRESIVA		1
TRAMOS	L'	4.00 m
LUZ SENTIDO EJE CAMINO		4.00 m
ANCHO DE CALZADA	H	7.00 m
Angulo ejes α		90 °

PROGRESIVA : 6+068

Plano 1