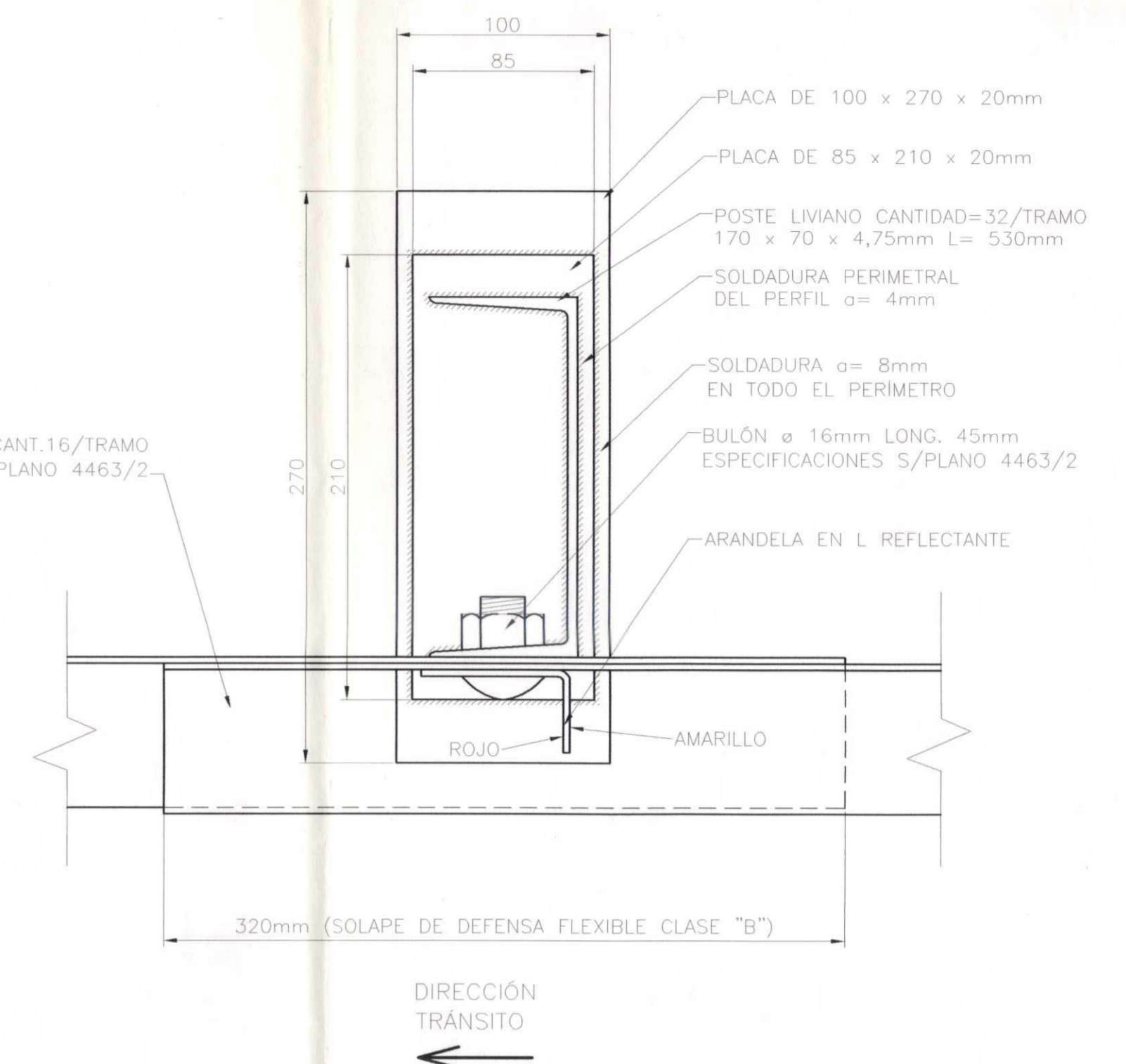
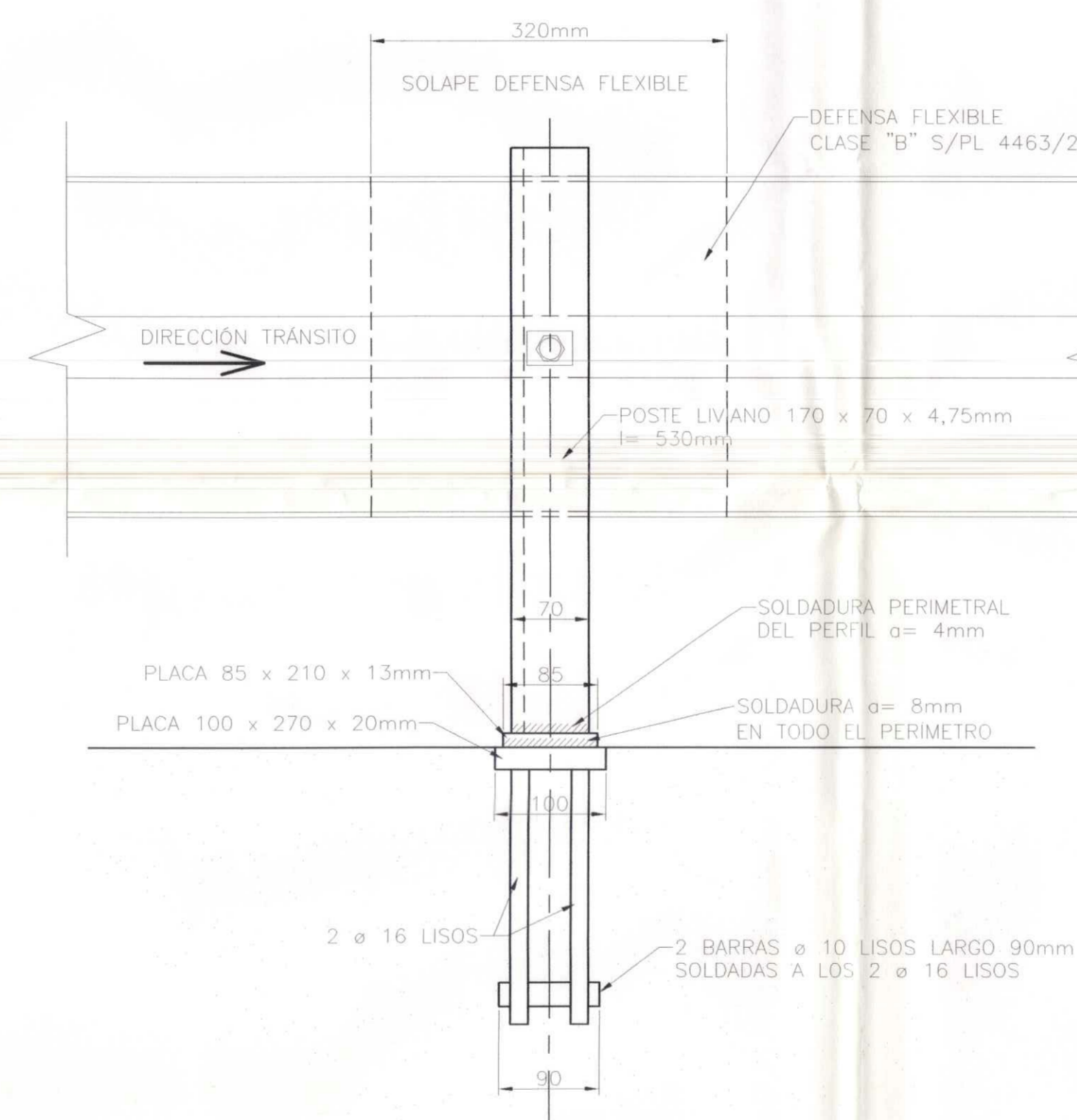


DETALLE 1
ESCALA 1:2.5
(medidas en milímetros)



CORTE B-B
ESCALA 1:5
(medidas en milímetros)



ALA TERMINAL
TIPO 1 S/PL 4463/2

0,16 1,905 1,905 0,82 1,06 0,86

1,22 1,04 0,05 0,72

DIRECCIÓN TRÁNSITO

UBICACIÓN CAÑO DESAGUE

LOSA DE ACCESO

TRAMO PUENTE

2,0125

5,01

- PLANO SAU. A. PLANIALTIMETRÍA DE KM. 0+000 A KM. 3+000

HORMIGONES:	Tipo de Hº	Recubrimiento
TABLERO	H-21	3 cm
VIGAS PREFABRICADAS	H-30	3 cm
ACEROS :	Tipo	
P/Placas y Anclajes Postes Def.	LAMINADO CALIDAD F-24	
P/Postes y Defensas	GALVANIZADO	

**DIRECCIÓN PROVINCIAL DE VIALIDAD
SANTA FE**

PLANO TIPO
D.P.V.

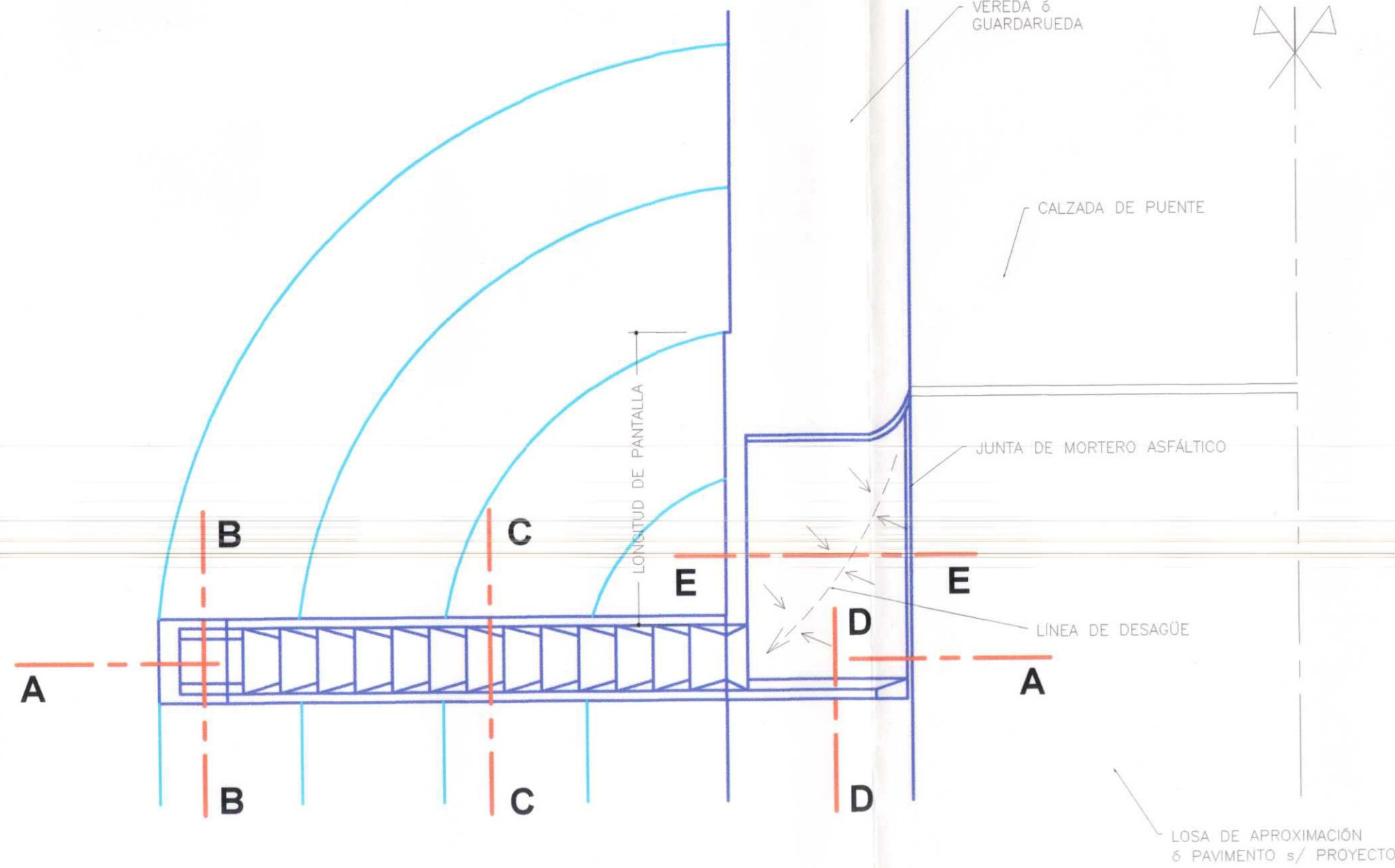
Escalas: Indicadas

TITULO
DEFENSA
METÁLICA

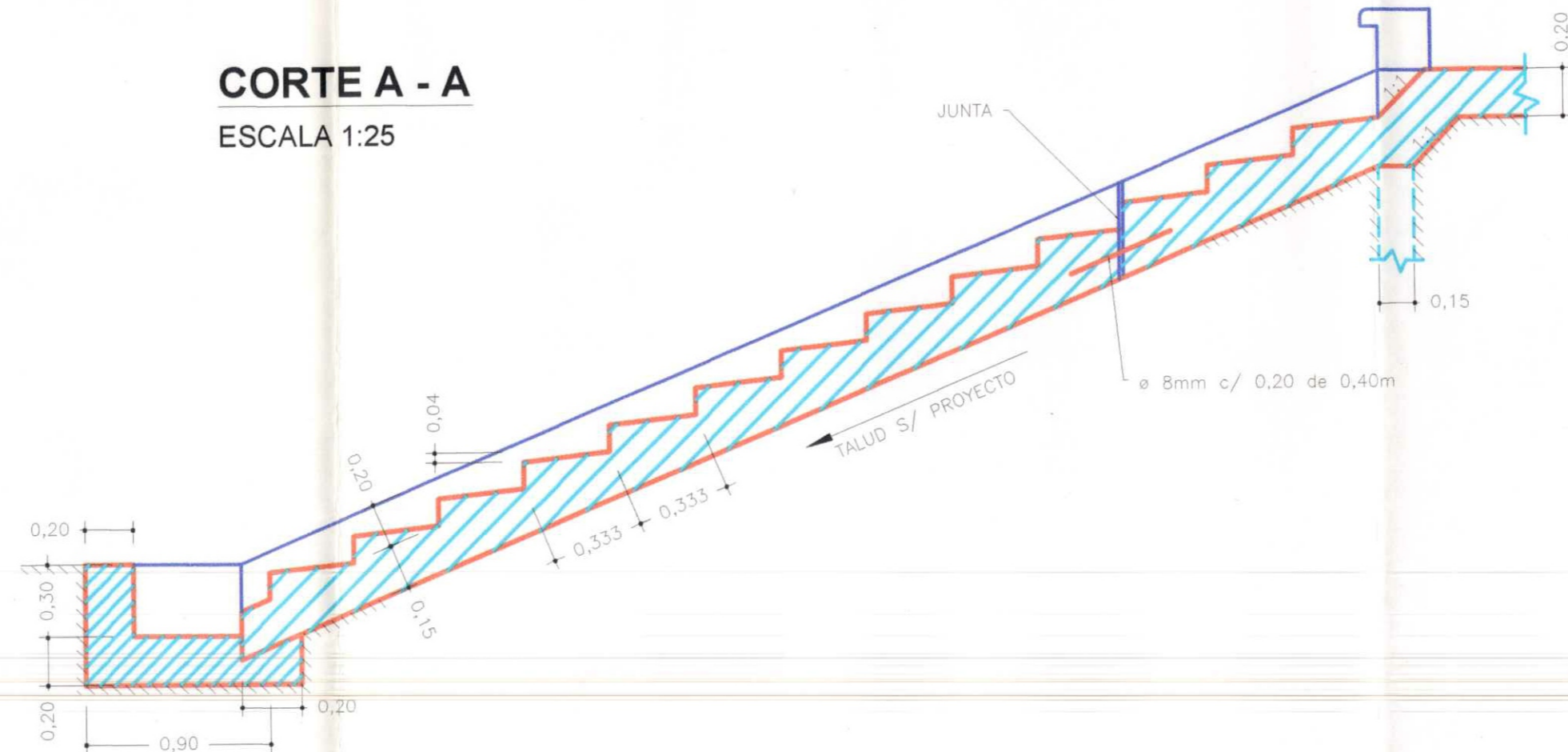
Proyecto: Plano Tipo de la D.P.V. digitalizado para la obra

**VISTA-PLANTA-
CORTE-DETALLES**

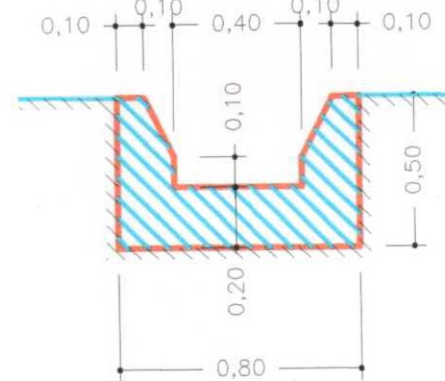
PLANTA
ESCALA 1:50



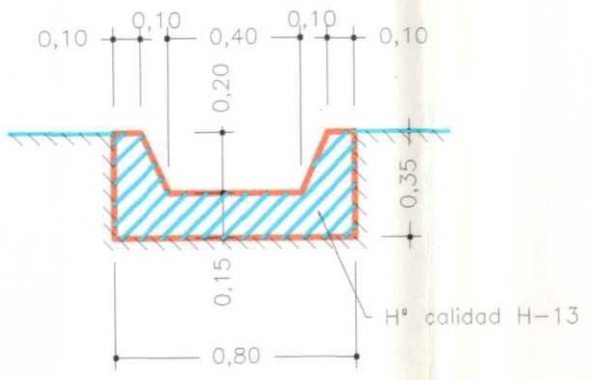
CORTE A - A
ESCALA 1:25



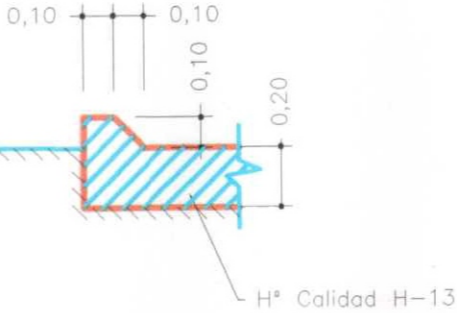
CORTE B - B
ESCALA 1:25



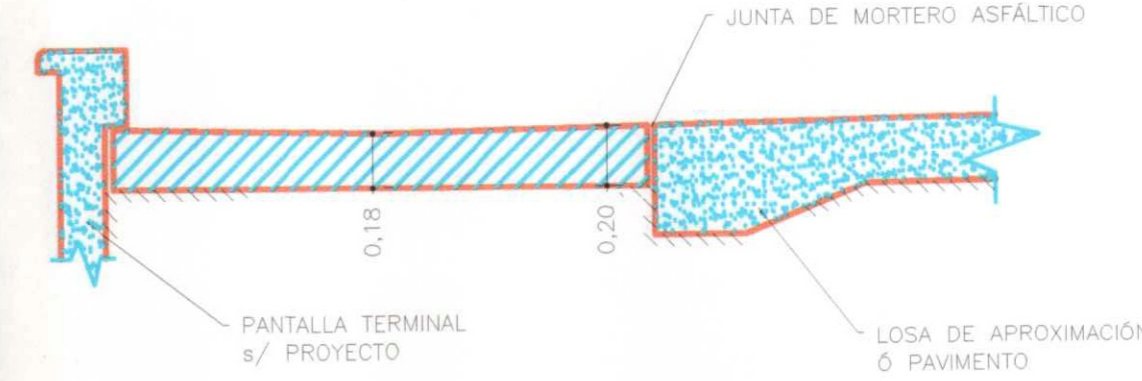
CORTE C - C
ESCALA 1:25



CORTE D - D
ESCALA 1:25



CORTE E - E
ESCALA 1:25



PLANOS A AGREGAR

- PLANO SAU. A. PLANIALTIMETRÍA DE KM. 0+000 A KM. 3+000

MATERIALES:

HORMIGONES:	Tipo de Hº	Recubrimiento
ESCALERAS DE DESAGUE	H-13	3 cm
LOSAS DE ACCESO	H-21	3 cm
ACEROS:	Tipo	
Para Hormigón Armado	En barras ADN 420	
Para Baranda Peatonal	LAMINADO CALIDAD F-24	

D.E.1
LARGO TRAMO
22,40m

DIRECCIÓN PROVINCIAL DE VIALIDAD
SANTA FE

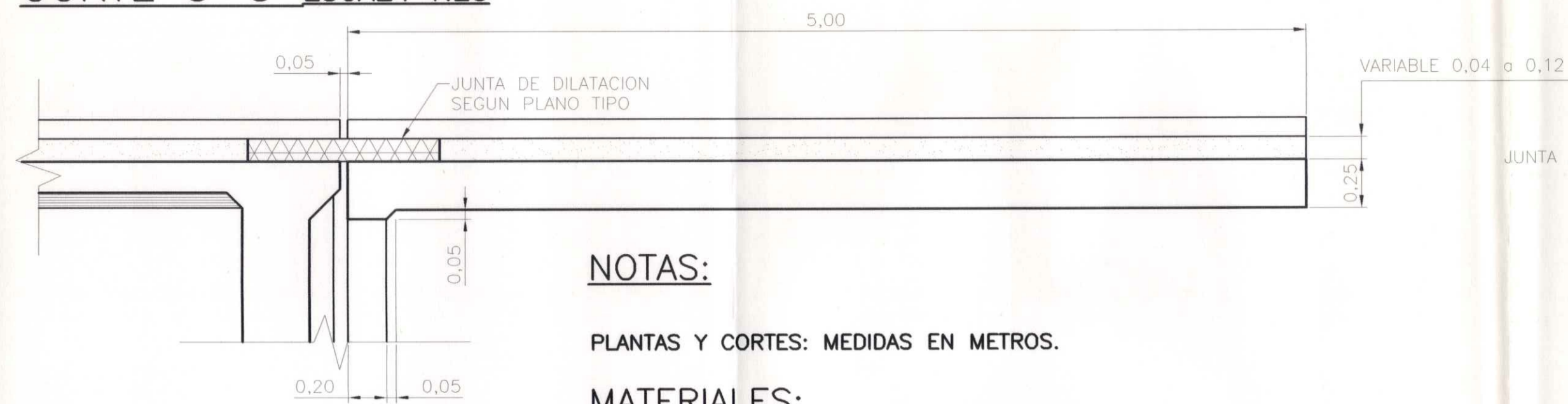
OBRA: PUENTE s/ ARROYO EL SAUCE
Ruta: PROVINCIAL Nº 20-S
Tramo: ACEBAL - PAVÓN ARRIBA

PLANO TIPO
D.P.V.
Escala: Indicadas

TÍTULO
DESAGÜE
EXTREMO
DETALLES

MARZO
DE 2007
Proyecto: Plano Tipo de la D.P.V. digitalizado para la obra

CORTE 5-5 ESCALA 1:25



NOTAS:

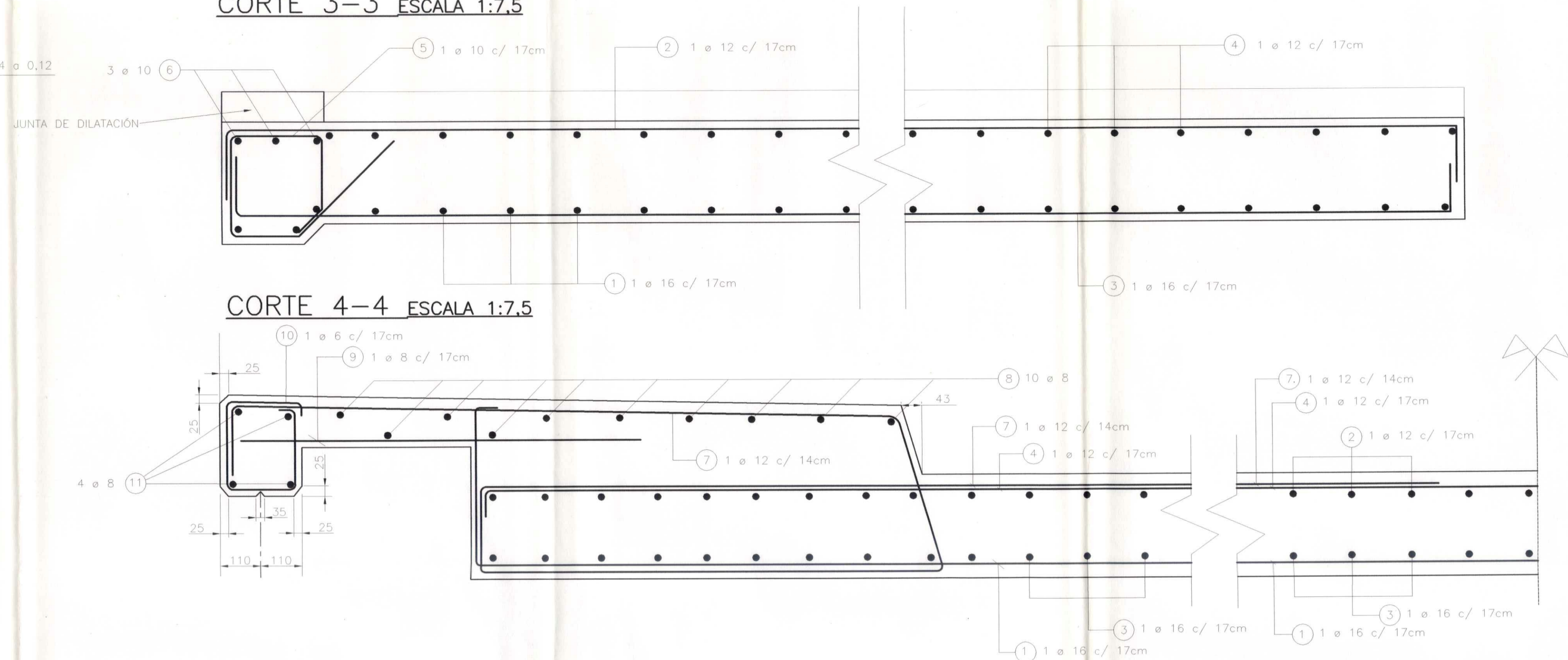
PLANTAS Y CORTES: MEDIDAS EN METROS.

MATERIALES:

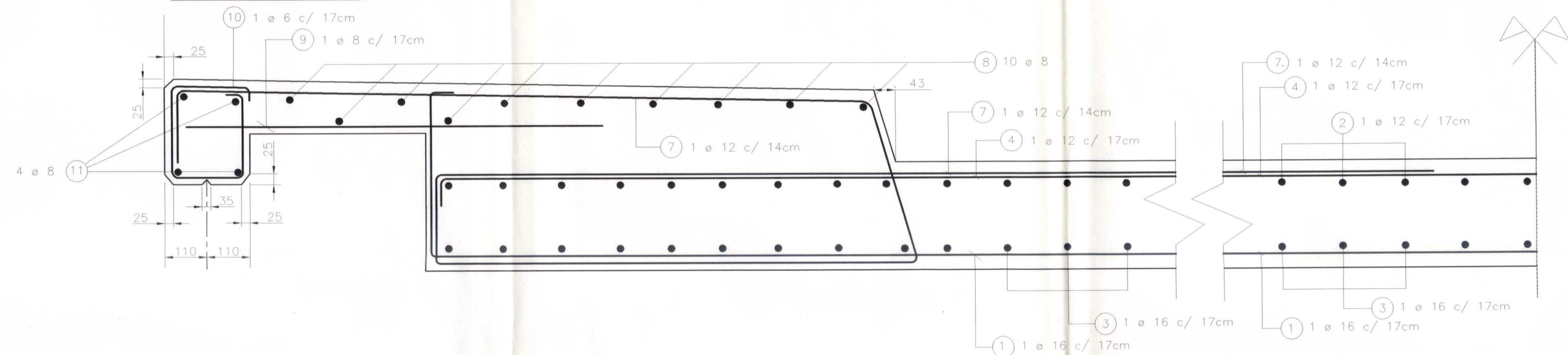
HORMIGÓN H-21 (s/ CIRSOC 201)

ACERO TIPO III ADN 420/500 (s/ CIRSOC 201)

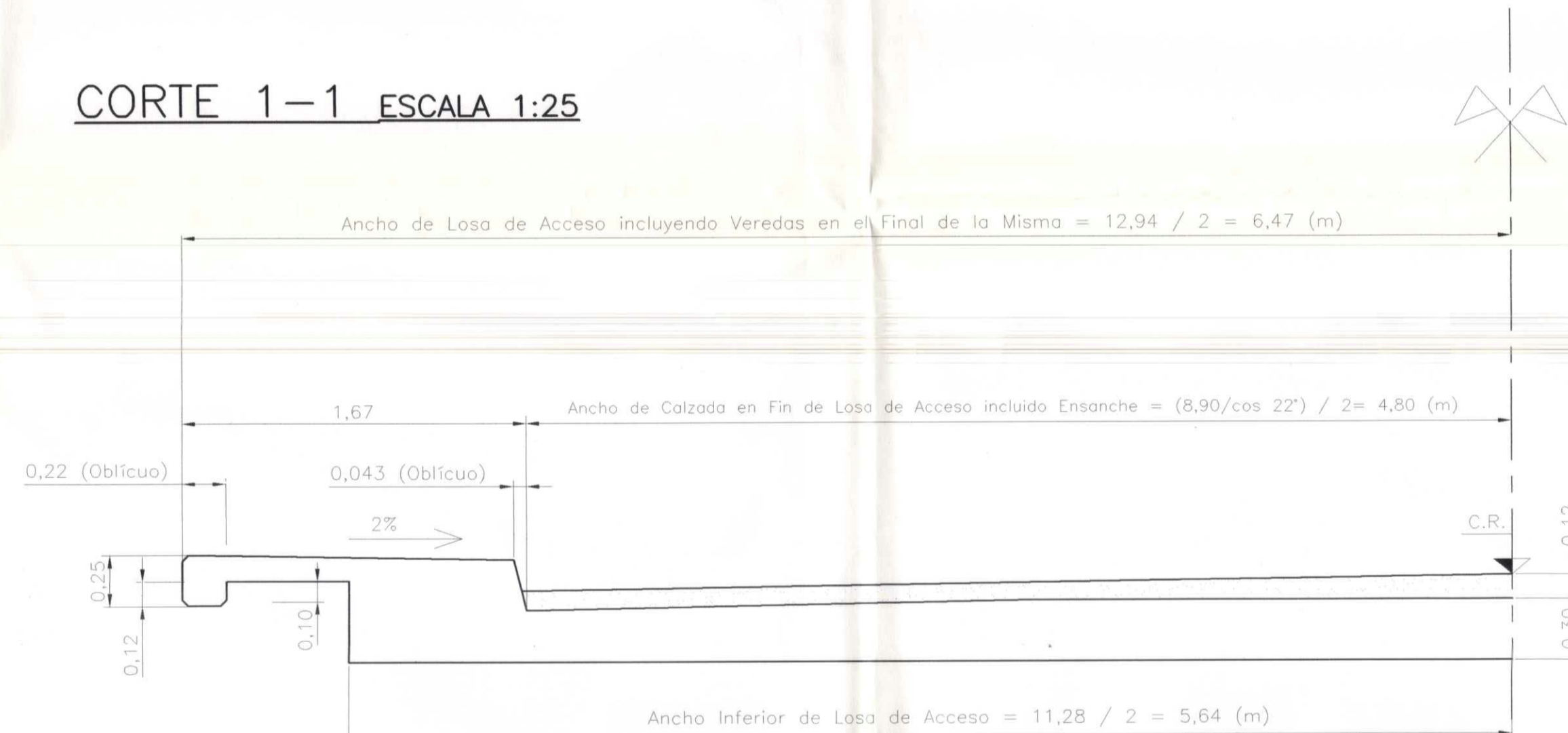
CORTE 3-3 ESCALA 1:7.5



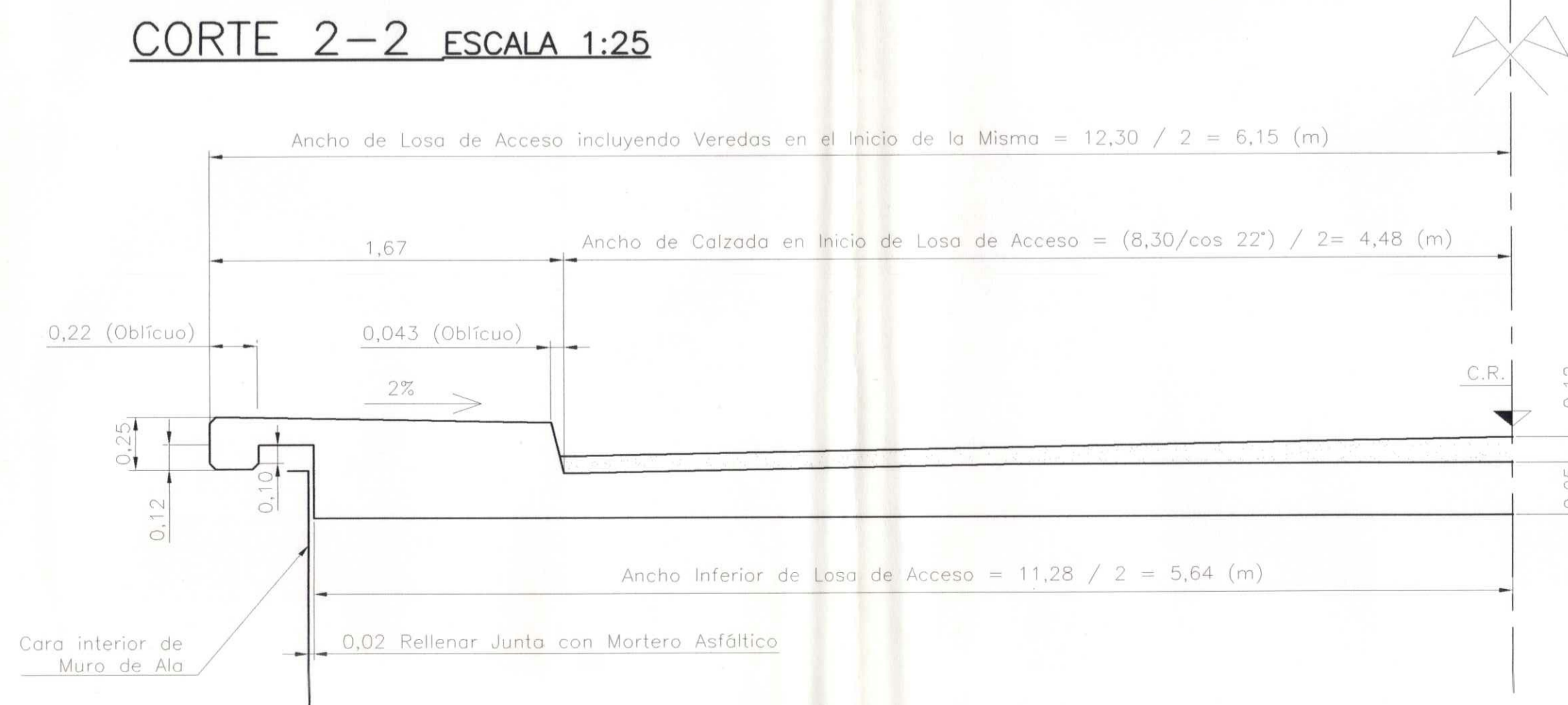
CORTE 4-4 ESCALA 1:7.5



CORTE 1-1 ESCALA 1:25



CORTE 2-2 ESCALA 1:25



PLANILLA DE DOBLADO DE HIERROS

CANTIDADES PARA 1 (UNA) LOSA

NOTA: TODAS LAS MEDIDAS DEBEN VERIFICARSE ANTES DEL CORTE DEL DOBLADO.

POS.	Ø (mm)	FORMA	CANT. PARC.	Nº ELEM.	CANT. TOTAL	LONG. CORTE (m)	LONG. TOTAL (m)	PESO (kg)
1	16	1 x 16mm c/ 17cm	30	1	30	12.00	360.00	568.80
2	12	1 x 12mm c/ 17cm	68	1	68	5.20	353.60	314.70
3	16	1 x 16mm c/ 17cm	68	1	68	5.20	353.60	314.70
4	12	1 x 12mm c/ 17cm	30	1	30	11.24	337.20	300.11
5	10	1 x 10mm c/ 17cm	68	1	68	1.24	84.32	52.28
6	10	1 x 10mm c/ 17cm	3	1	3	11.24	33.72	20.91
7	12	1 x 12mm c/ 14cm	68	1	68	4.80	326.40	290.50
8	8	1 x 8mm c/ 17cm	20	1	20	4.90	98.00	38.71
9	8	1 x 8mm c/ 17cm	68	1	68	0.90	61.20	23.87
10	8	1 x 8mm c/ 17cm	68	1	68	0.84	57.12	22.28
11	8	1 x 8mm c/ 17cm	8	1	8	4.90	39.20	15.48
TOTAL PARA UNA LOSA DE APROXIMACIÓN=								1.962.34
TOTAL PUENTE (2 losas)=								3.924.68

PLANOS A AGREGAR

- PLANO SAU. A. PLANALTIMETRÍA DE KM. 0+000 A KM. 3+000

MATERIALES:

HORMIGONES:	Tipo de Hº	Recubrimiento
HORMIGÓN LOSA DE ACCESO	H-21	3 cm
VIGAS PREFABRICADAS	H-30	3 cm
ACEROS:	Tipo	
Para Hormigón Armado	En barras ADN 420	
Para Hormigón Pretensado	GRADO 270 - BR	

L.A.1

OBLICUIDAD DE 22°

DIRECCIÓN PROVINCIAL DE VIALIDAD

SANTA FE

OBRA: PUENTE s/ ARROYO EL SAUCE

Ruta: PROVINCIAL Nº 20-S

Tramo: ACEBAL - PAVÓN ARRIBA

PLANO TIPO D.P.V.

Escala: Indicadas

TÍTULO LOSA DE APROXIMACIÓN

CORTES LONGITUDINALES Y TRANSVERSALES PLANTA

MARZO DE 2007

Proyecto: Plano Tipo de la D.P.V. digitalizado para la obra