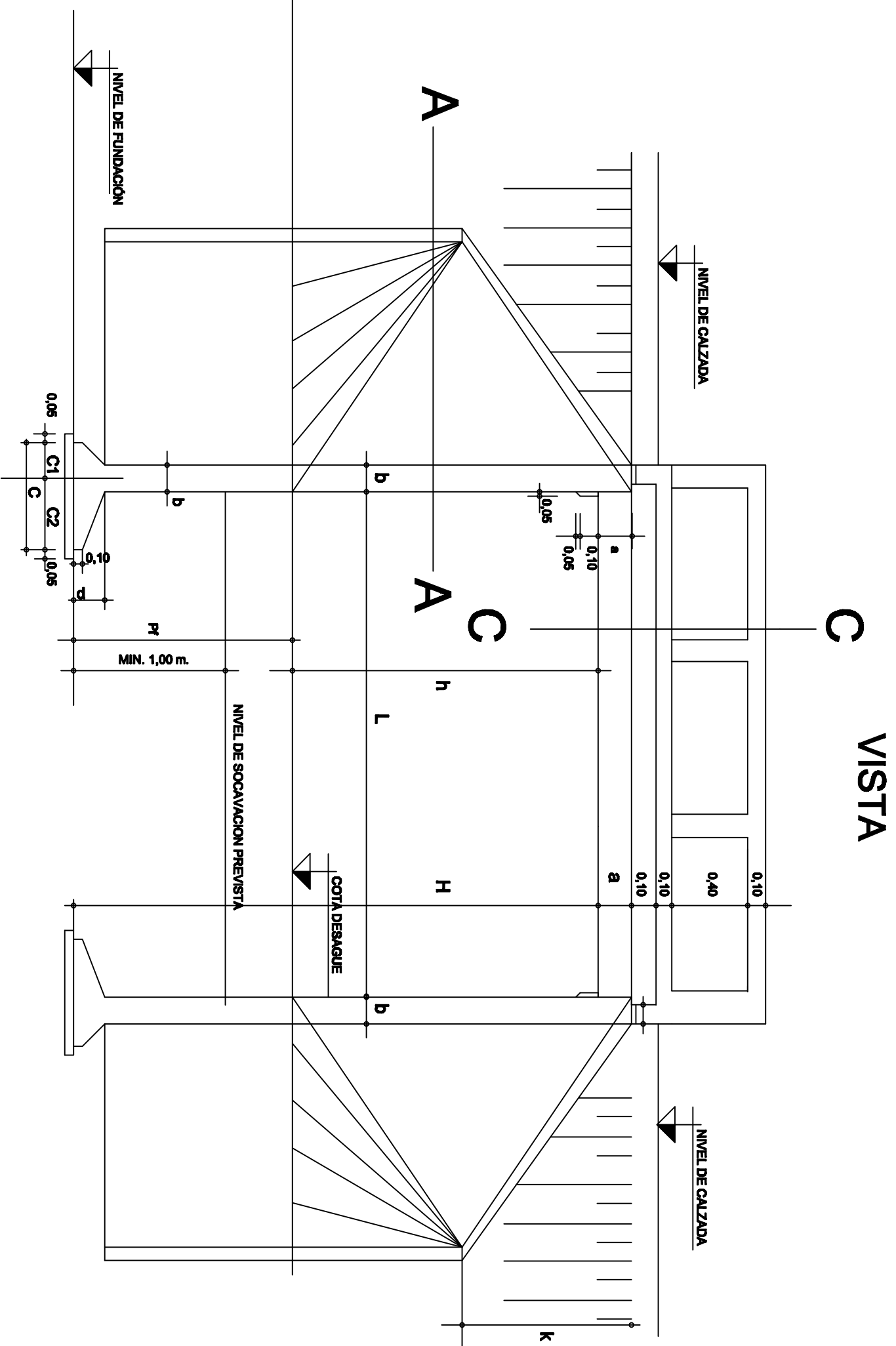


SECCIÓN A-A

DETALLE ARMADURAS ESTRIBO Y ALAS

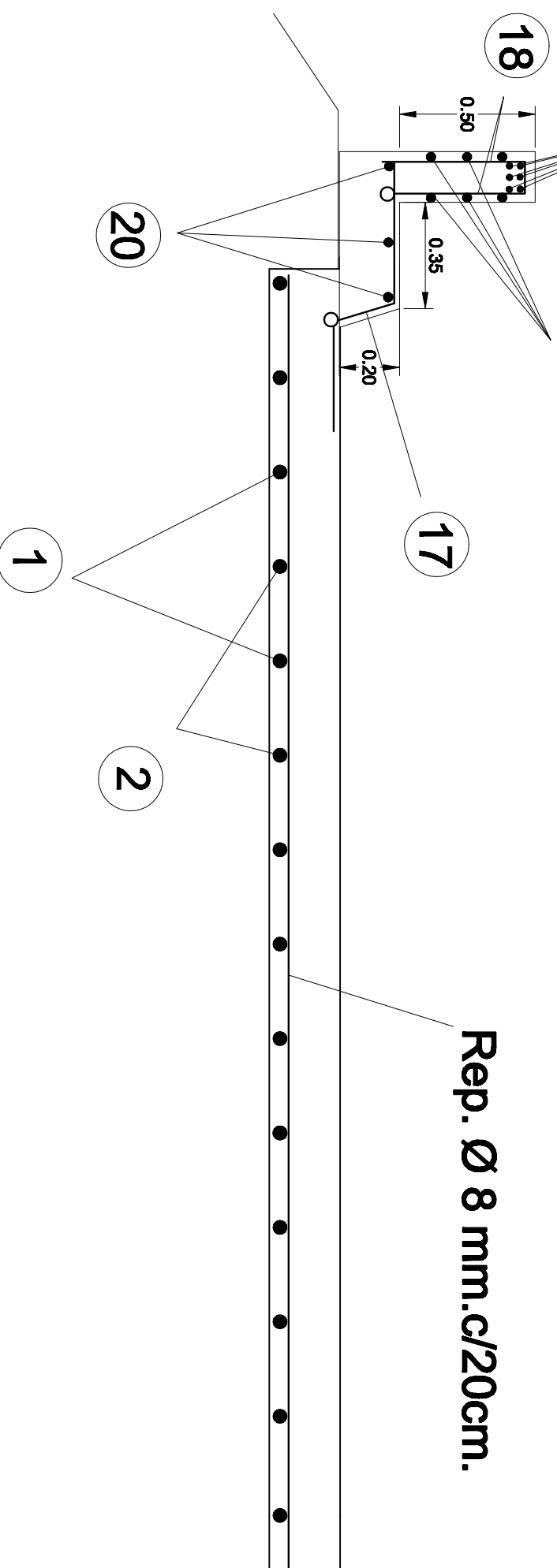


SECCION C-C

DETALLE ARMADURA VEREDA Y BARANDA

estribos
Ø 6 mm. c/ 15cm.

Rep. Ø 8 mm.c/20cm.

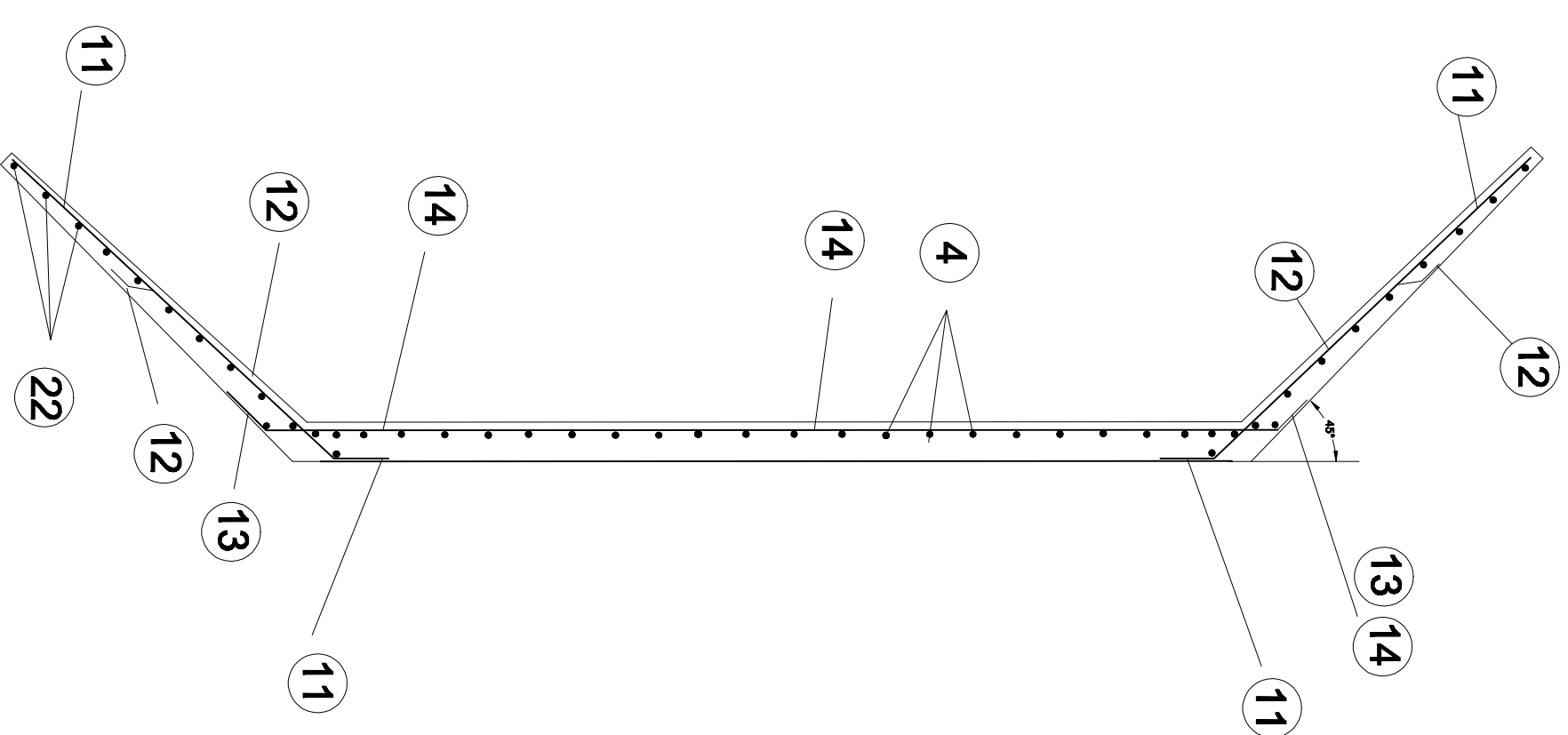


REFERENCIAS

Luz normal sentido escurrimiento	L'	4.00 m
Cota de calzada	CC	94.62 m
Cota de desagüe	CD	91.82 m
Cota de fundación	CF	90.38 m
Cota terreno natural	CTN	93.41 m
Cantidad de tramos	T	1
Longitud sobre eje de calzada	L	4.00 m
Altura intrados a Cota de Fundación	H	4.00 m
Ancho de Calzada	AC	7.00 m
Espesor estribo	b	0.16 m
Diferencia altura extremos alas	k	0.40 m
Ancho de zapatas estribos	C	0.95 m
Ancho menor zapata estribos	C1	0.35 m
Altura zapata estribos	d	0.25 m
Largo de alas	j	2.25 m
Espesor de losa	a	0.24 m
Longitud zona refuerzo de estribo	m	1.92 m
Angulo ejes	α	90 °

SECCIÓN A-A

DETALLE ARMADURAS ESTRIBO Y ALAS



**COMITE DE CUENCA CANAL PRINCIPAL N°,
CANAL DE DESAGÜE BAJOS DE MERLO
VARIANTE POR CANAL LA JUANTA**

A-2 Rueda con vendeda y brandada	
8*100 km	
ALCANTARILLA TIPO	1
PROGRESIVA	
TRAMOS	
L'	4,00 m
LUZ SENTIDO ELE CAMINO	4,00 m
ANCHO DE CALZADA	7,00 m
H	4,00 m
Angulo ojos a	90 °

PROGRESIVA : 9+100

Plano 1