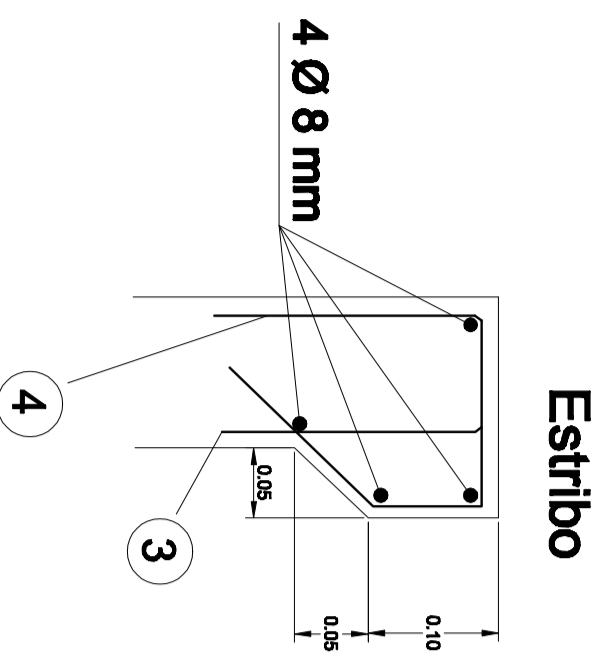
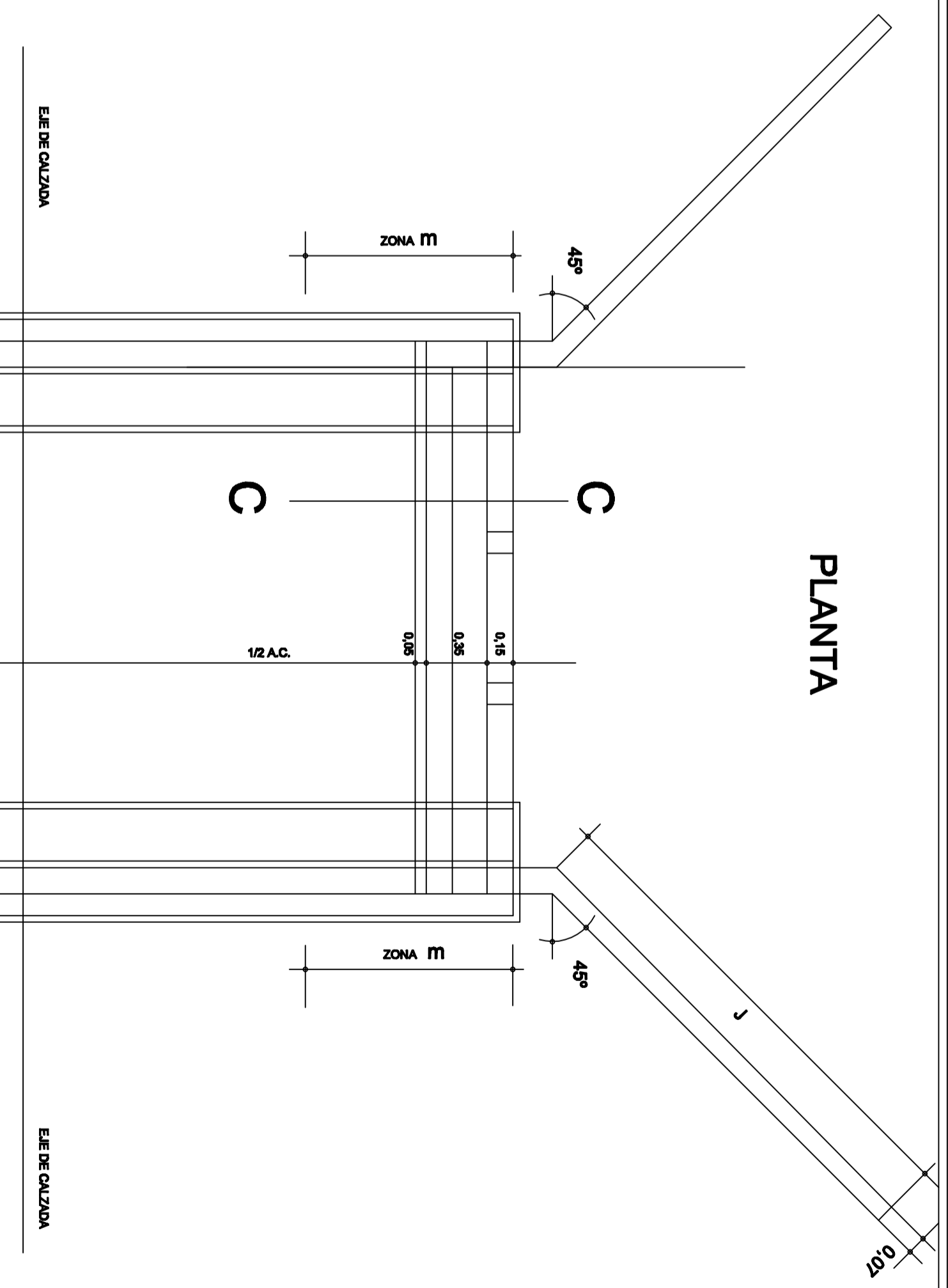


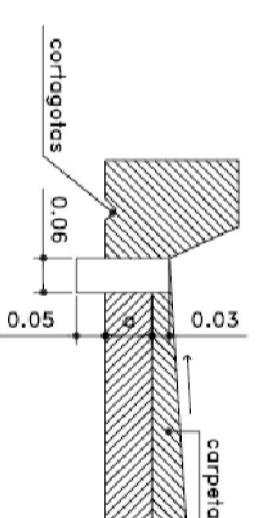
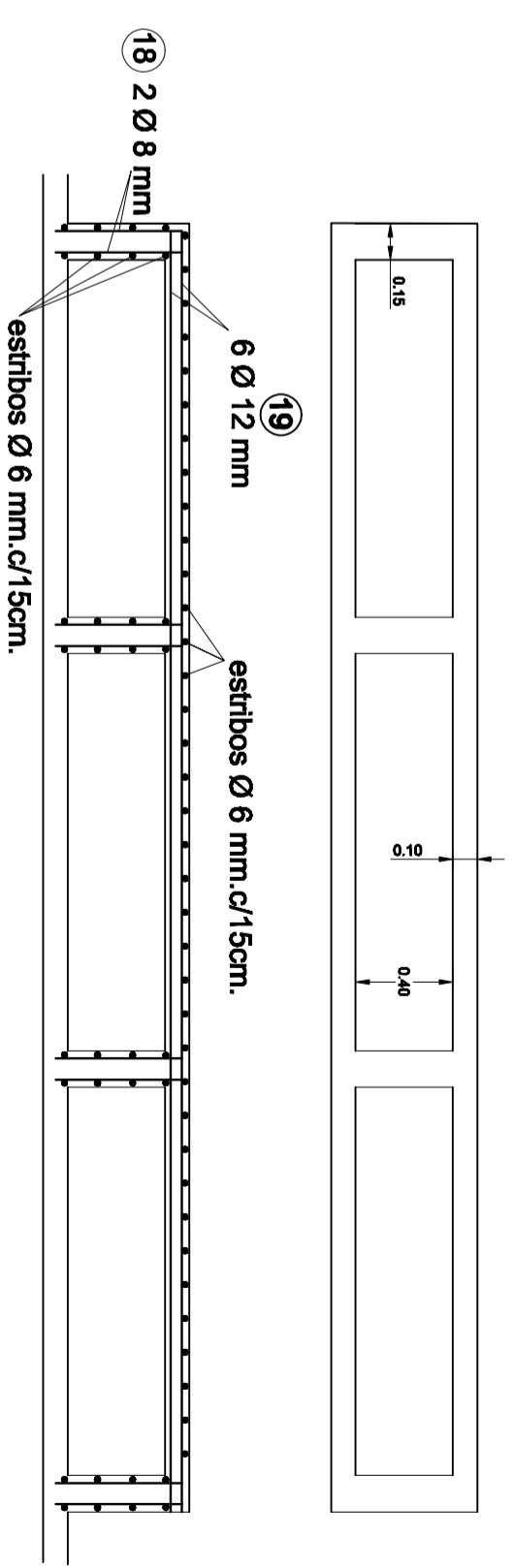
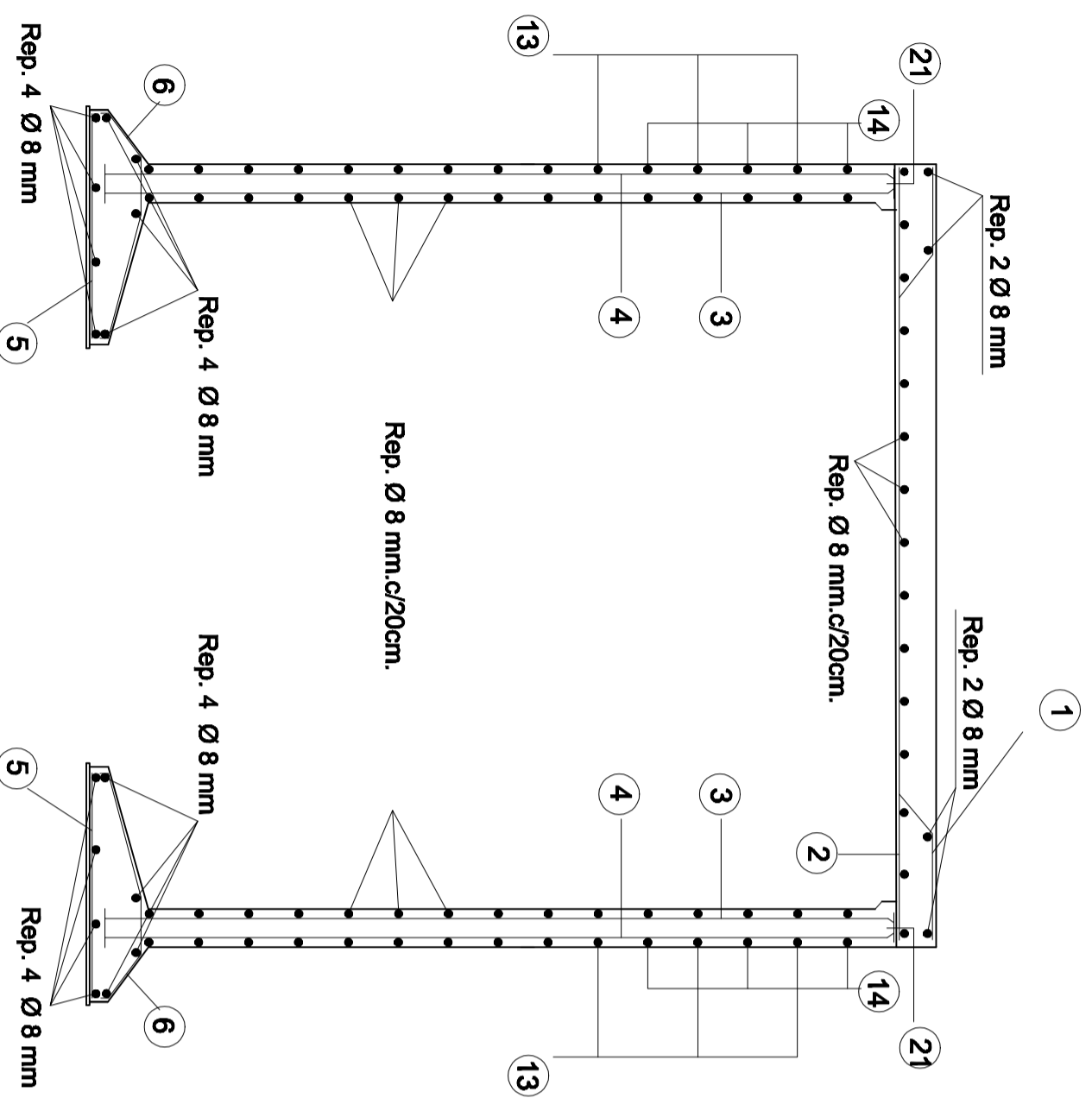
DETALLE CARTELAS



PLANTA



SECCION B-B



PVC Ø 60 mm en el centro del tramo

COMITE DE CUENCA CANAL PRINCIPAL N°:

CANAL DE DESAGÜE BAJOS DE MERLO

VARIANTE POR CANAL LA JUANITA

ALCANTARILLA TIPO	A-2	Recta con vereda y baranda
PROGRESIVA	7+090	km
TRAMOS	1	
L	4,00	m
LUZ SENTIDO EJE CAMINO	4,00	m
ANCHO DE CALZADA	7,00	m
H	4,50	m
Angulo que α	90	°

PROGRESIVA : 7+090

Plano 2