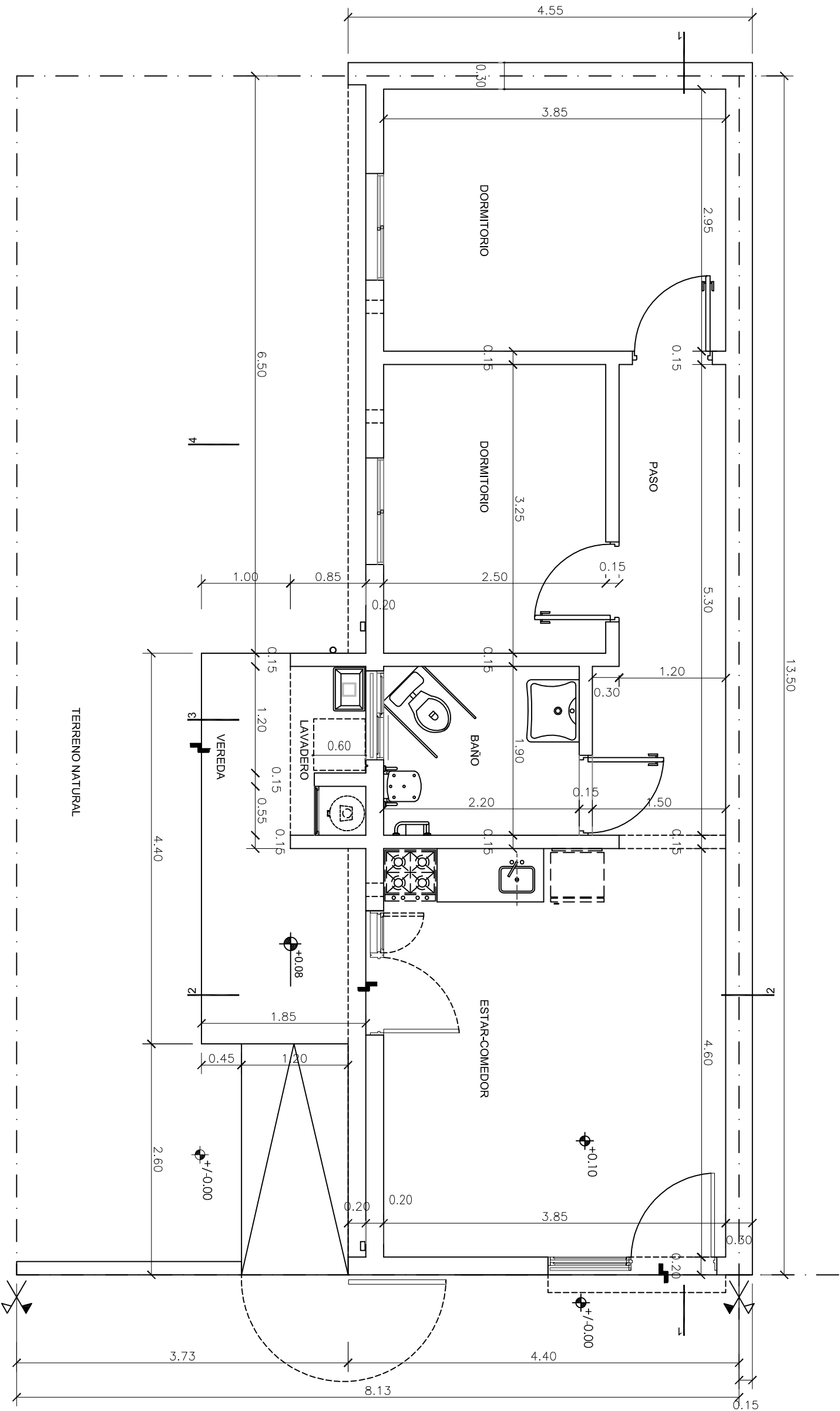


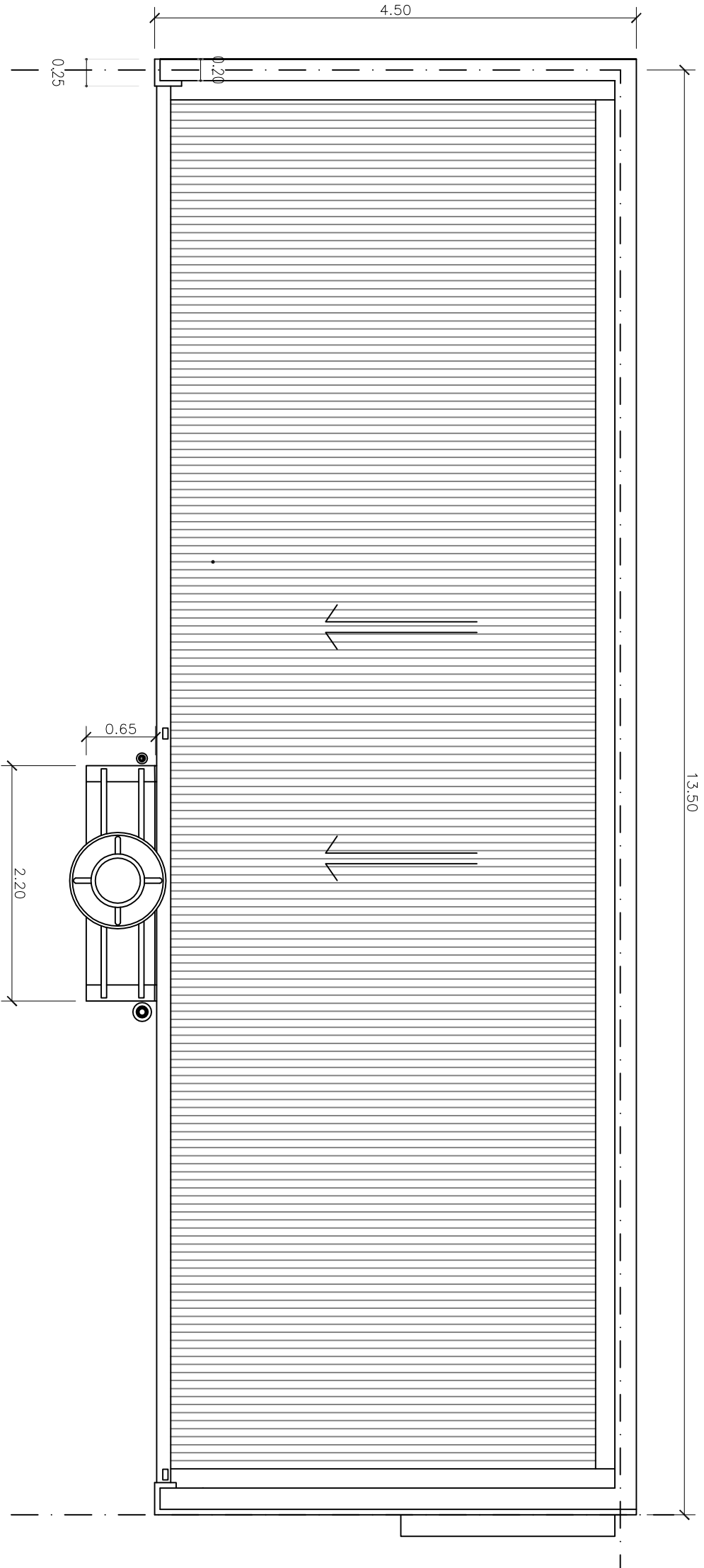
PLANTA TECHO

SPVYH			CURVA TUCUMAN		Rosario =	
Servicio Público de la Vivienda y el Hábitat						
Entidad Autónoma de la Municipalidad de Rosario						
OBRA	Plano	Nº Plano		01		
PROTOTIPO C	Planta especificaciones técnicas					
Archivo: PC_01_Planta Esp técnicas.dwg	Escala: 1:50	Fecha: 10/18	Rev:	A		



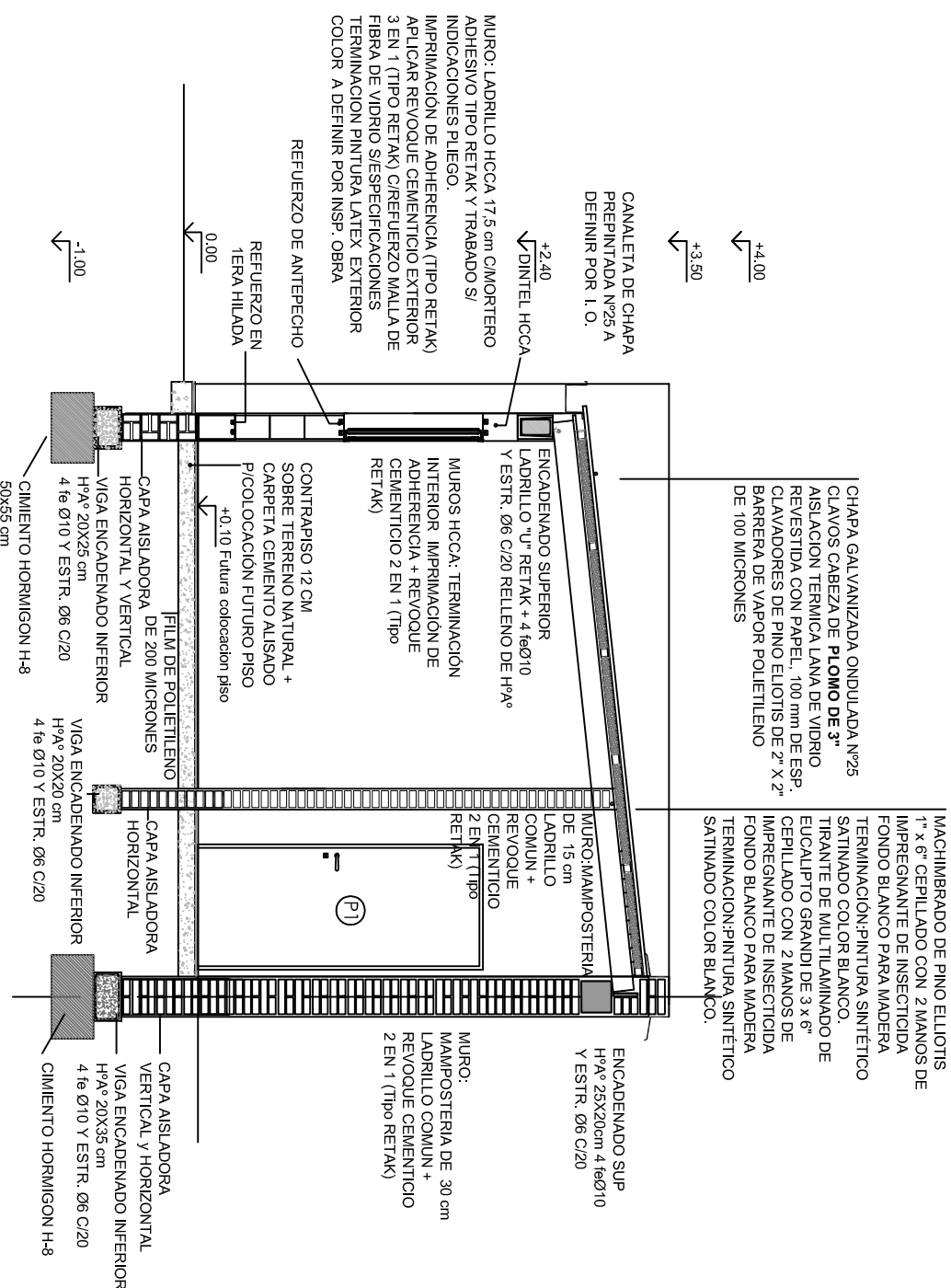
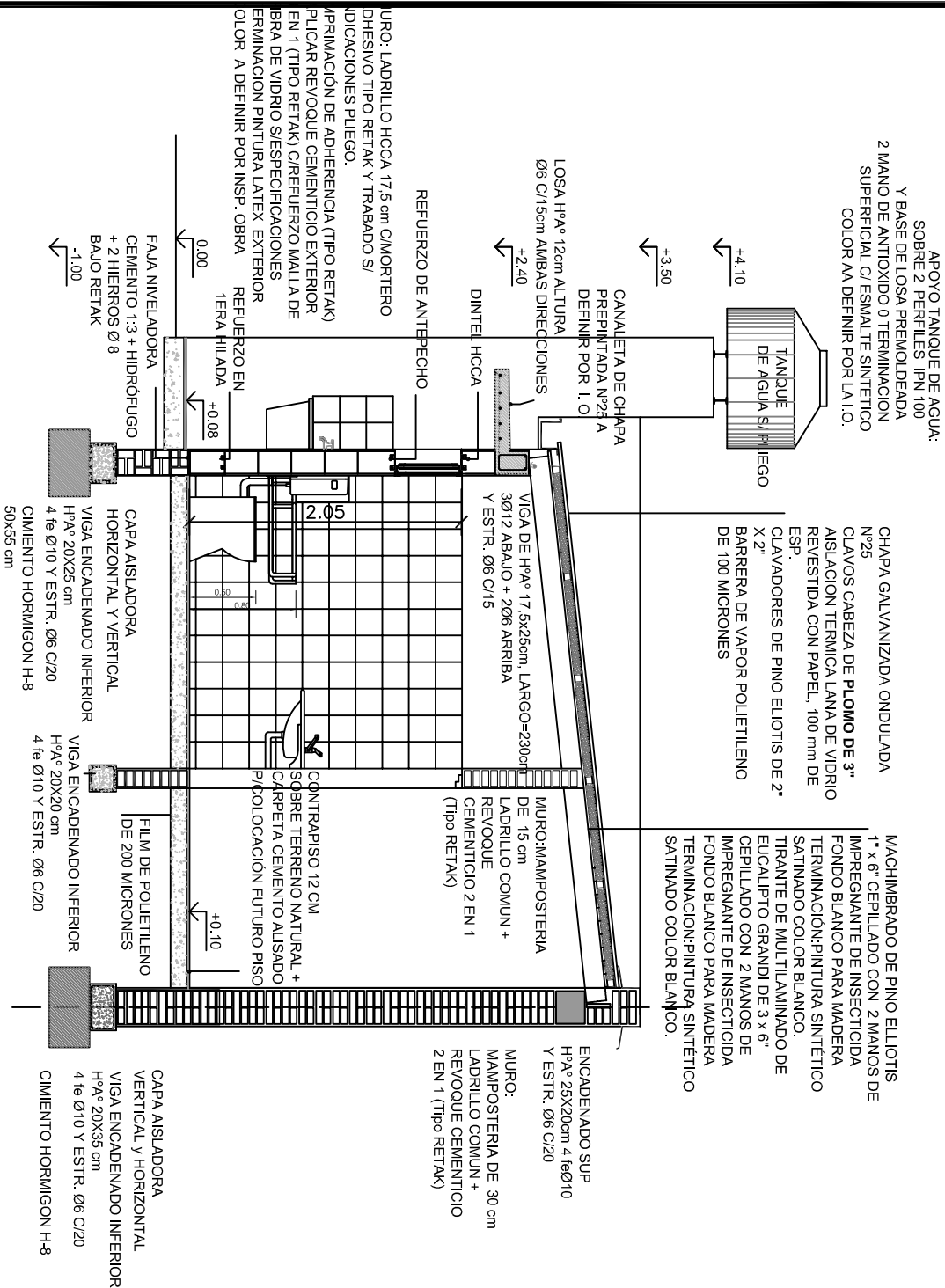
PLANTA ARQUITECTURA  
DISCAPACITADOS

SPVYH		CURVA TUCUMAN		Rosario=	
Servicio Público de la Vivienda y el Hábitat					
Entidad Autónoma de la Municipalidad de Rosario					
OBRÁ	PROTOTIPO C	Plano	Planta cotas y niveles		Nº Plano
					02
Archivo: PC_02_Planta cotas y niveles.dwg	Escala: 1:50	Fecha: 10/18			Rev: A



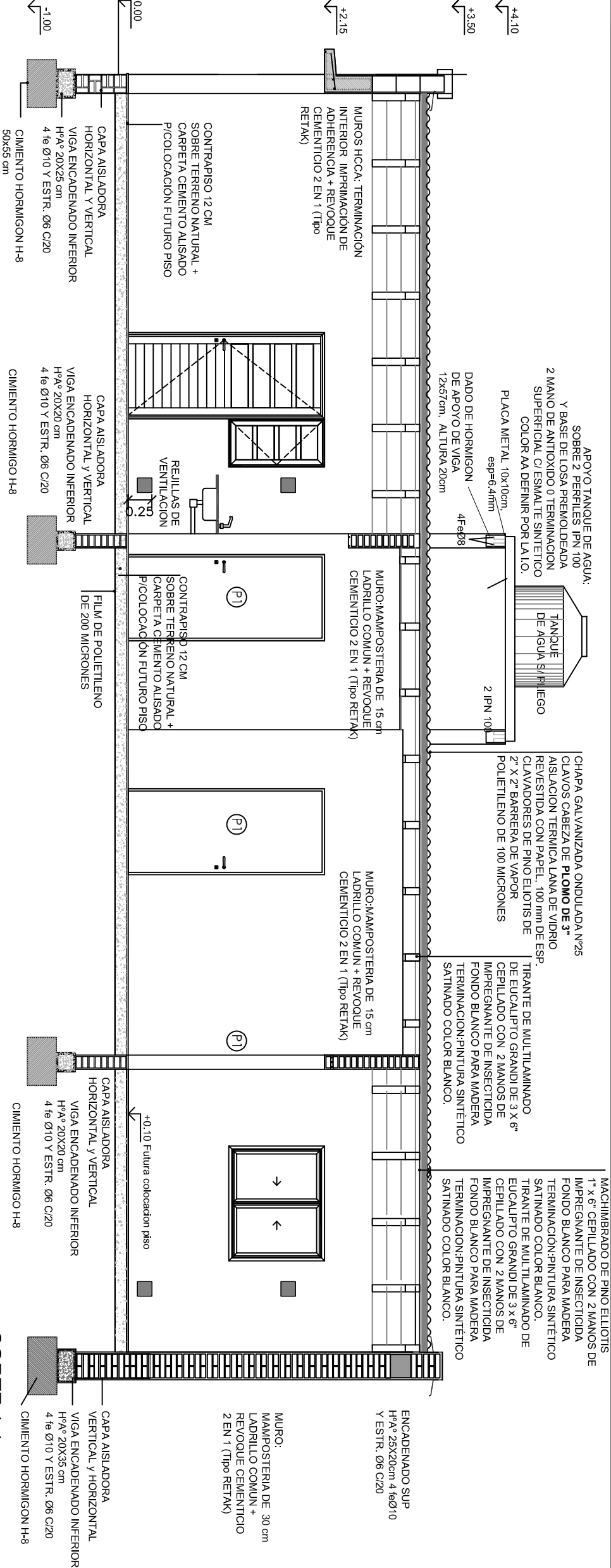
PLANTA TECHO

<b>SPVYH</b>				<b>CURVA TUCUMAN</b>		<b>Rosario =</b>	
<b>Servicio Público de la Vivienda y el Hábitat</b>							
<b>Entidad Autónoma de la Municipalidad de Rosario</b>							
OBRAS		Plano		Nº Plano			
PROTOTIPO C		Planta cotas y niveles		02			
Archivo: PC_02_Planta cotas y niveles.dwg		Escala: 1:50		Fecha: 10/18		Rev: A	

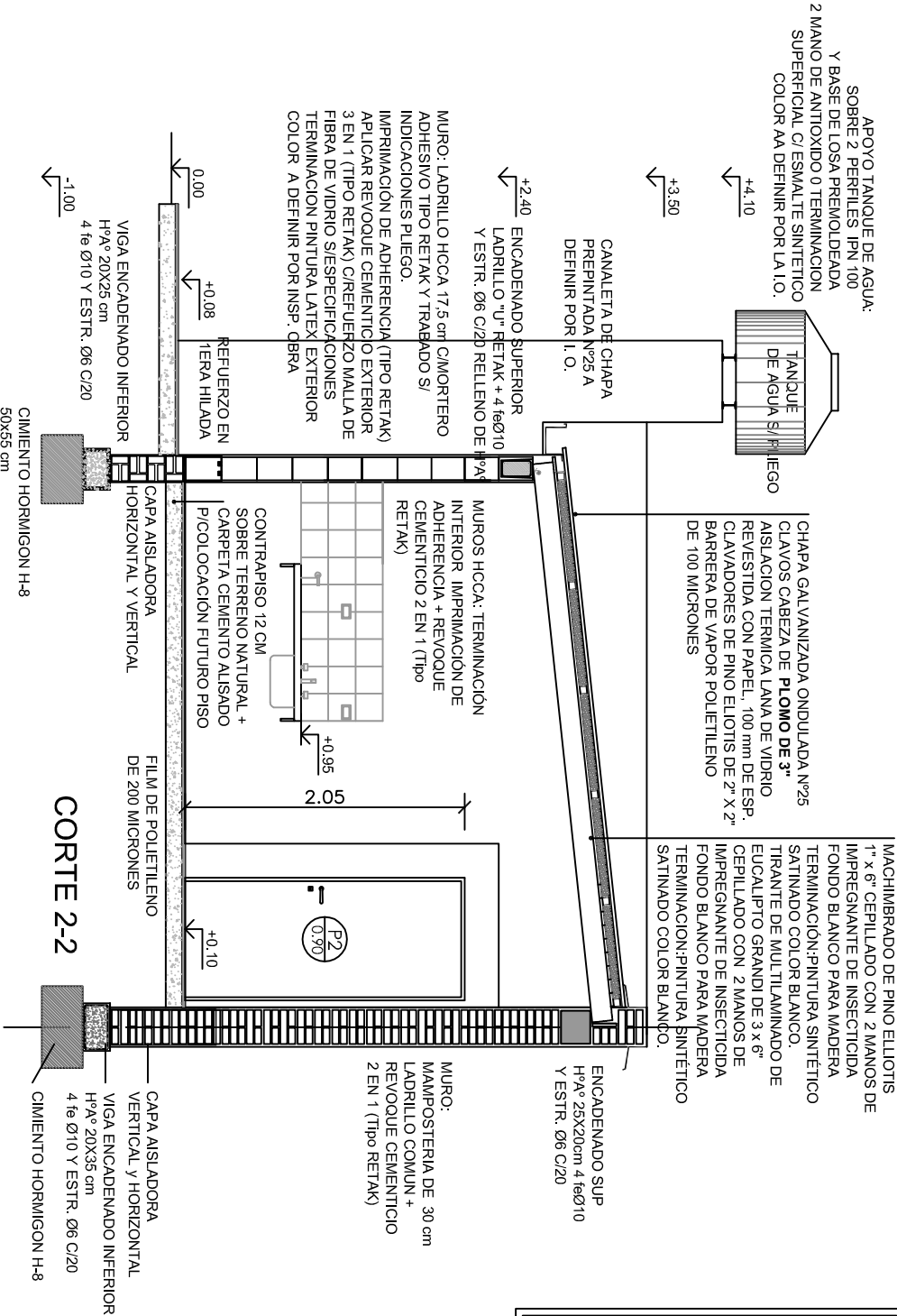


<b>SPVYH</b> <b>Servicio Público de la Vivienda y el Hábitat</b> <i>Entidad Autárquica de la Municipalidad de Rosario</i>				<b>CURVA TUCUMAN</b>		<b>Rosario =</b>	
OBRA	PROTOTIPO C	Plano	Plano cortes		Nº Plano	03	
Archivo: PC_03_Plano cortes.dwg	Escala: 1:50	Fecha: 10/18	Rev:		A		



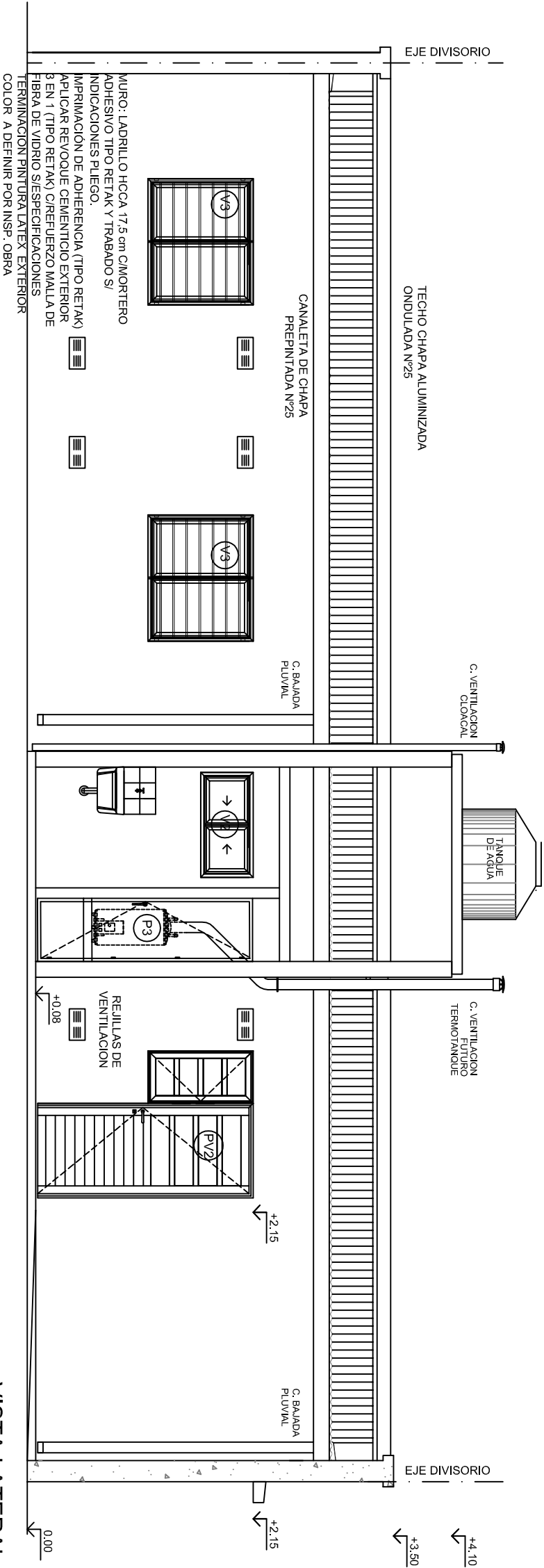


CORTE 1-1

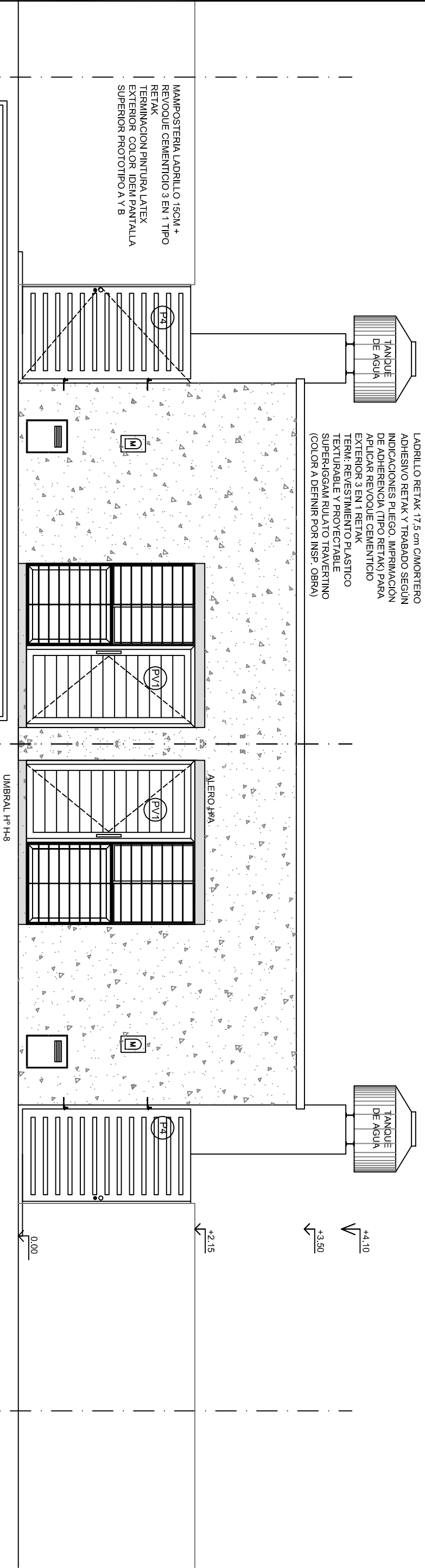


NOTA 1 :

- 1-EL NIVEL DE VEREDA VARIARA SEGUN PENDIENTE TERRENO ( VER PLANO DE NIVELES)
- 2-LAS MEDIDAS DE LAS HOJAS DE LAS ABERTURAS Y NO ASI SUS MARCOS, DEBERAN CONTEMPLAR LA FUTURA COLOCACION DE UN PISO CERAMICO POR LA TANTO DEBERAN TENER 1 cm MENOS DE LO QUE CORRESPONDERIAN Y COMPLETARLO CON UN BURLETE DE GOMA CON FLEJE METALICO. EL NIVEL DEL PISO DEFINITIVO DE LA VIVIENDA CON EL CERAMICO COLOCADO SE CORRESPONDERA CON EL DEL BAÑO (+0.11)
- 3- DE NO CONSEGUIR AISLACIÓN TÉRMICA LANA DE VIDRIO DE 100 mm, COLOCAR 2 DE 50 mm, LA INFERIOR CON EL PAPEL DE ALUMINIO HACIA ABAJO (POLIETILENO) Y LA SUPERIOR CON EL PAPEL DE ALUMINIO HACIA ARRIBA (CHAPA).
- 4-SE DEBERÁ REGULAR ALTURA DE FAJA DE NIVELACIÓN PARA QUE LAS HILADAS DE LADRILLO TIPO RETAK COINCIDA CON NIVELES DE DINTILES DE ABERTURAS, ENCADENADOS Y APOYO DE LOSA Y CUBIERTA

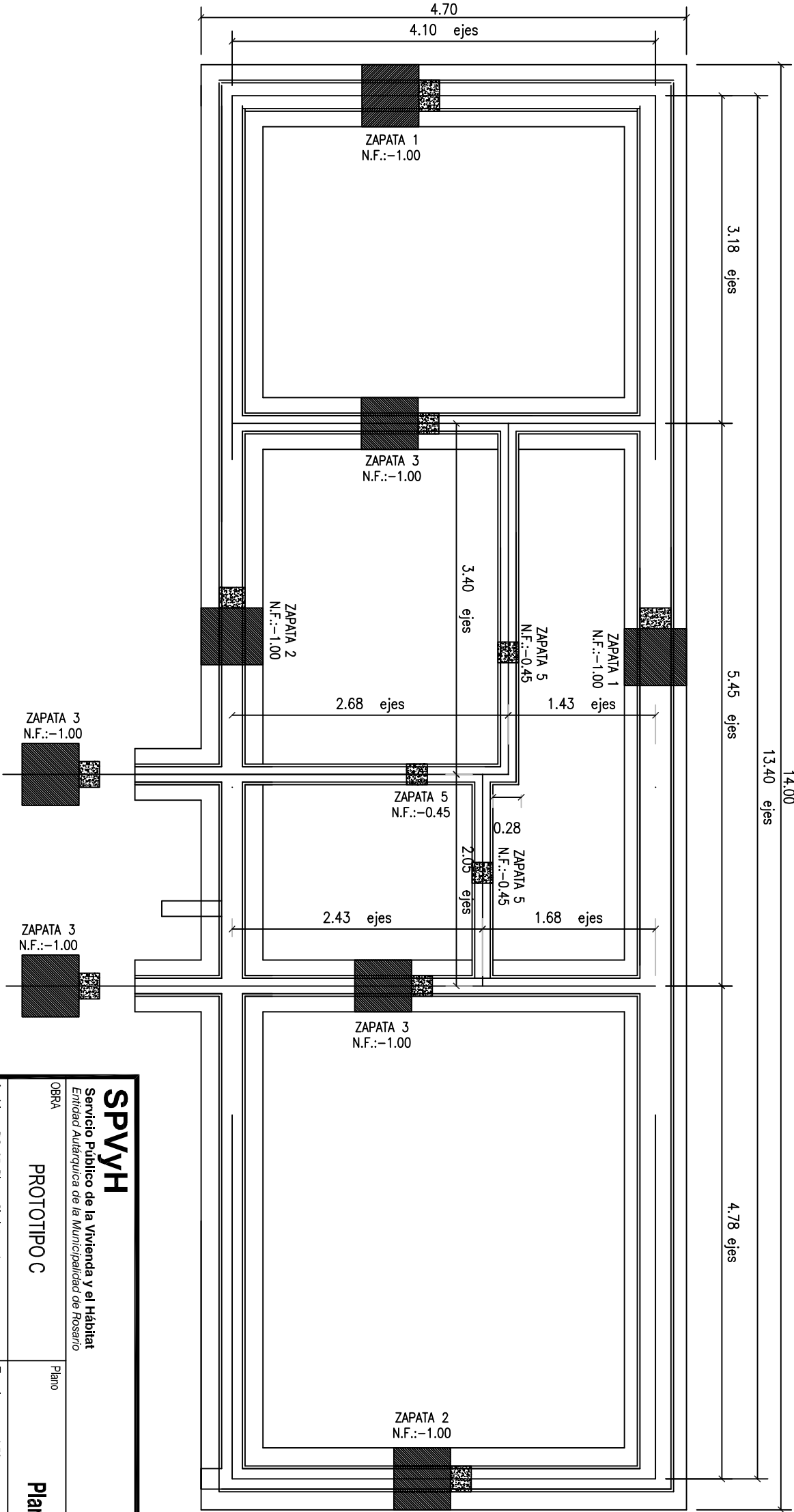
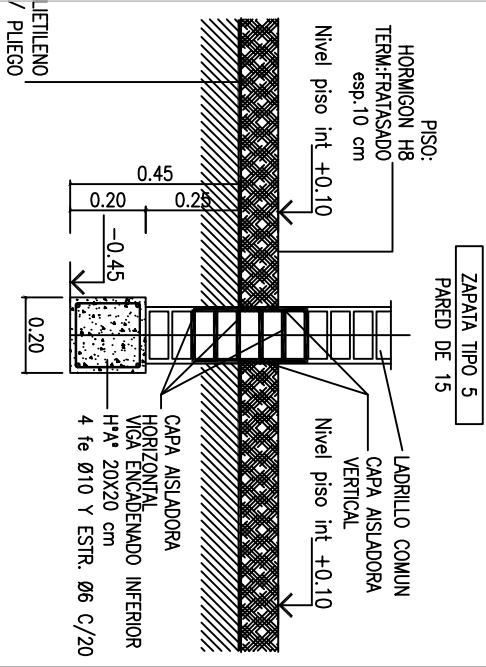
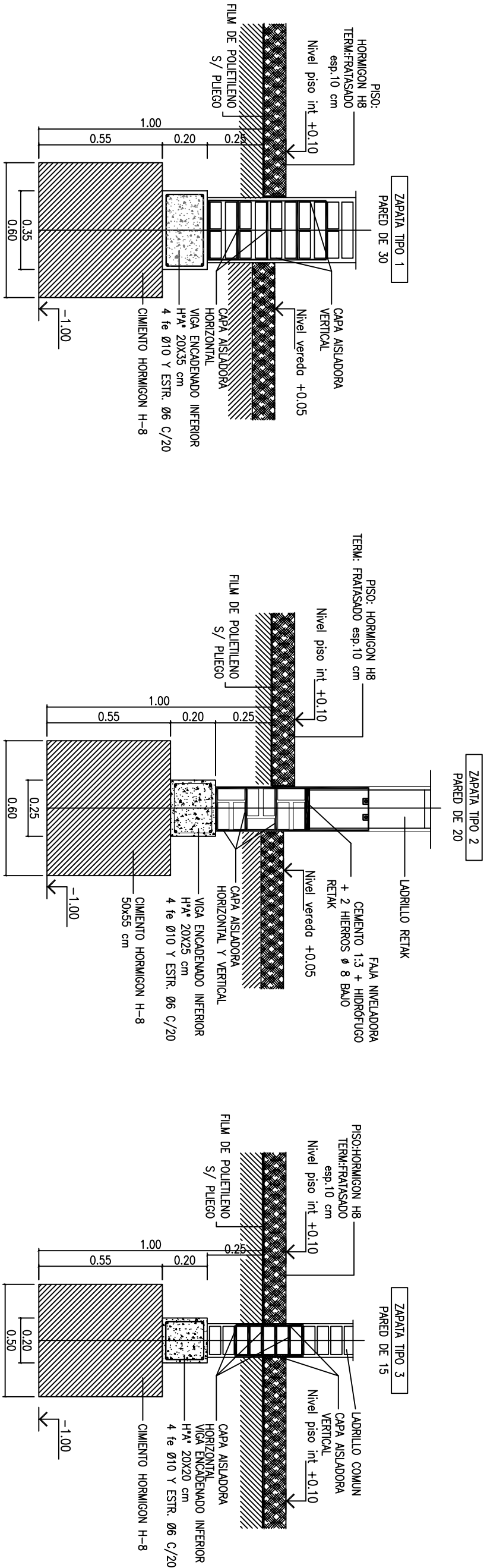


VISTA LATERAL

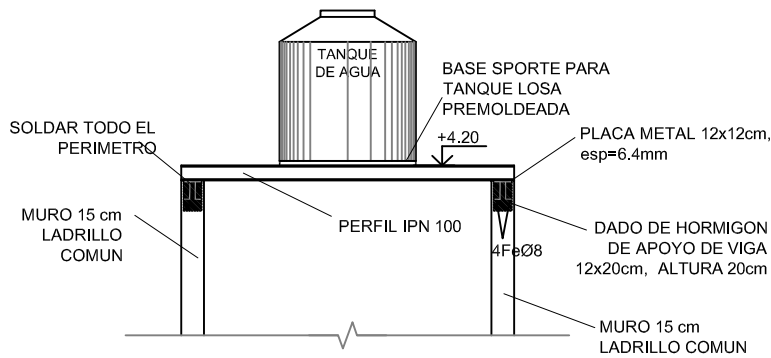


VISTA FRENTE

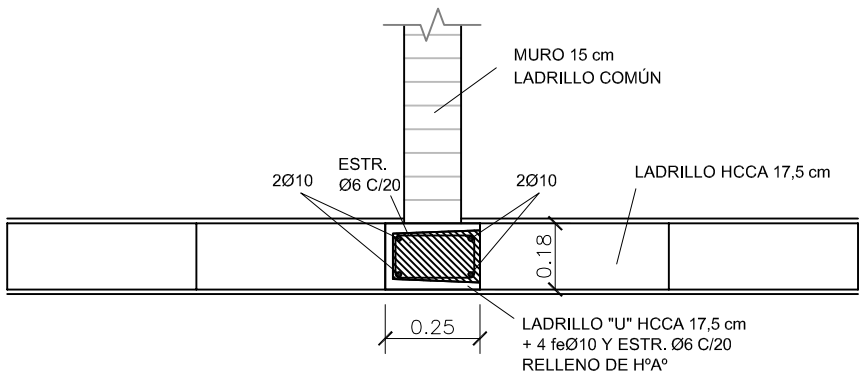
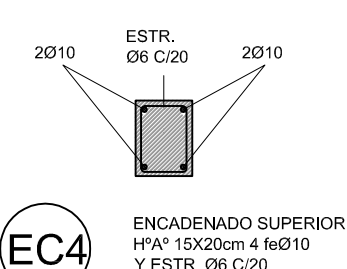
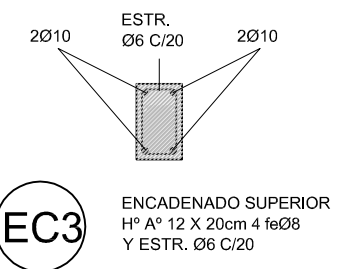
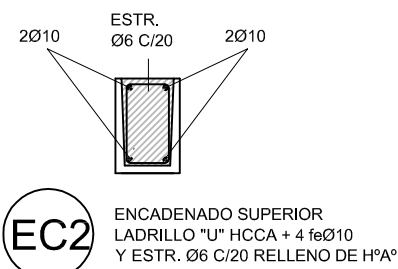
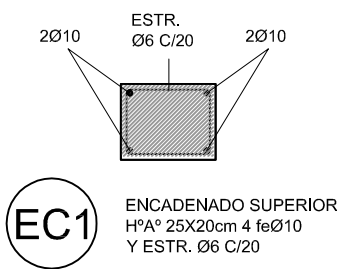
- NOTA 1:
- 1-EL NIVEL DE VEREDA VARIARA SEGUN PENDIENTE TERRENO ( VER PLANO DE NIVELES)
  - 2-LAS MEDIDAS DE LAS HOJAS DE LAS ABERTURAS Y NO ASI SUS MARCOS, DEBERAN CONTEMPLAR LA FUTURA COLOCACION DE UN PISO CERAMICO POR LA TANTO DEBERAN TENER 1 cm MENOS DE LO QUE CORRESPONDERIAN Y COMPLETARLO CON UN BURLETE DE GOMA CON FLEJE METALICO. EL NIVEL DEL PISO DEFINITIVO DE LA VIVIENDA CON EL CERAMICO COLOCADO SE CORRESPONDERA CON EL DEL BAÑO (+0.11)
  - 3-SE DEBERA REGULAR ALTURA DE FAJA DE NIVELACIÓN PARA QUE LAS HILADAS DE LADRILLO TIPO RETAK COINCIDA CON NIVELES DE DIENTES DE ABERTURAS, ENCADENADOS Y APOYO DE LOSA Y CUBIERTA



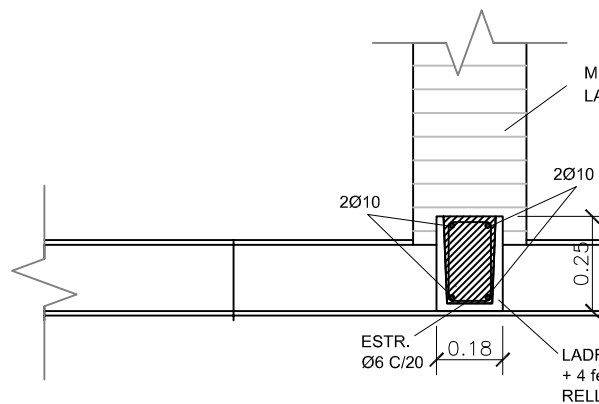
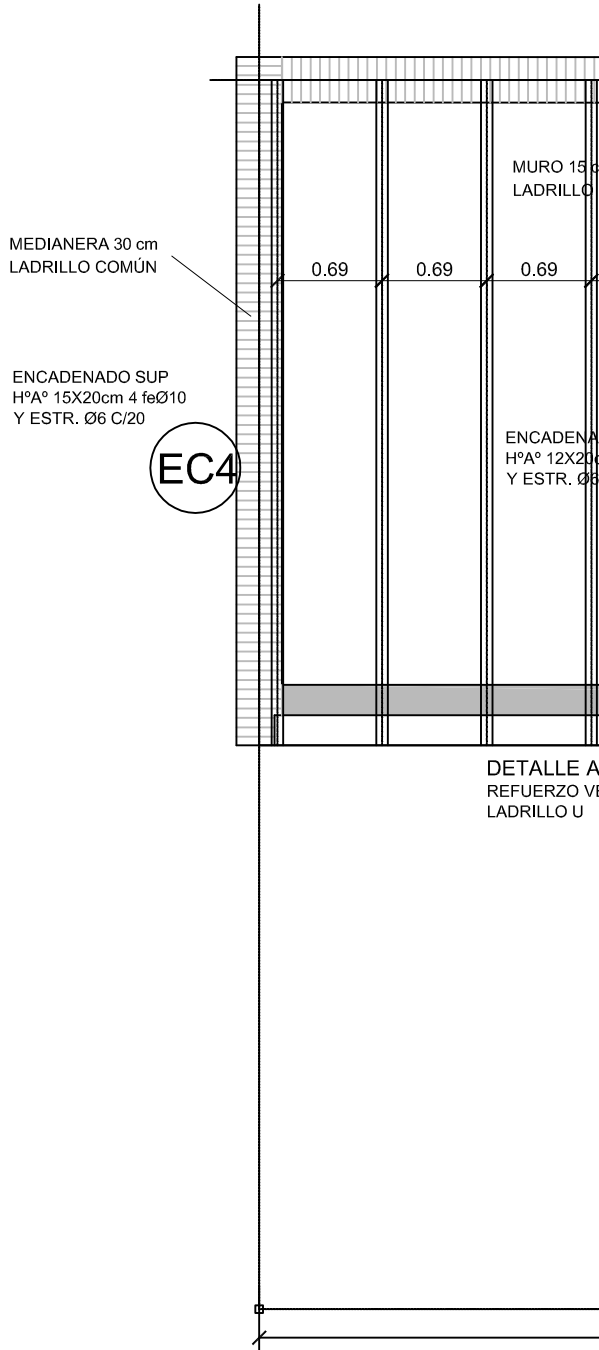




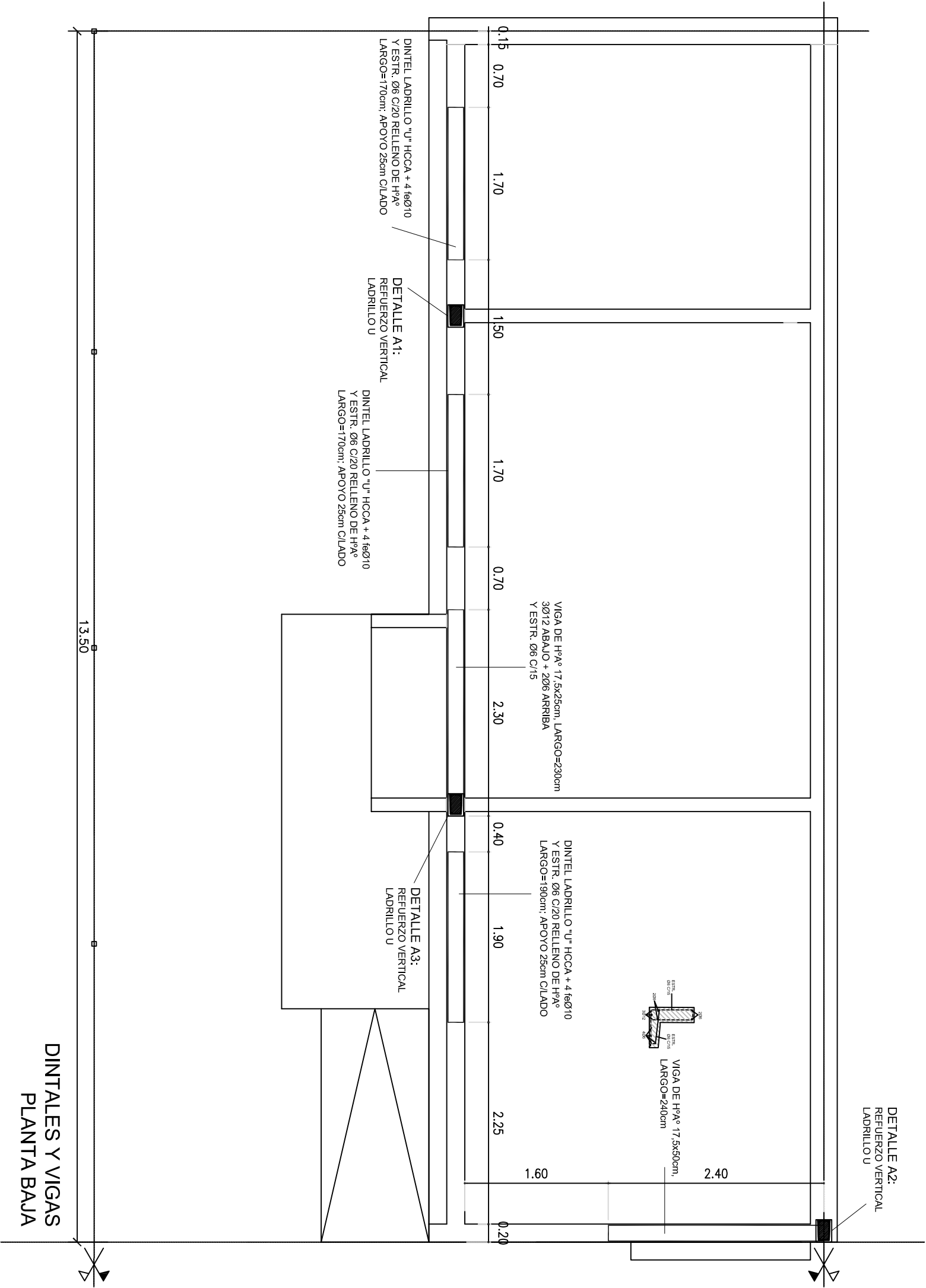
ESTRUCTURA  
APOYO TANQUES



DETALLE A1:  
REFUERZO VERTICAL  
LADRILLO U



DETALLE A2:  
REFUERZO VERTICAL  
LADRILLO U

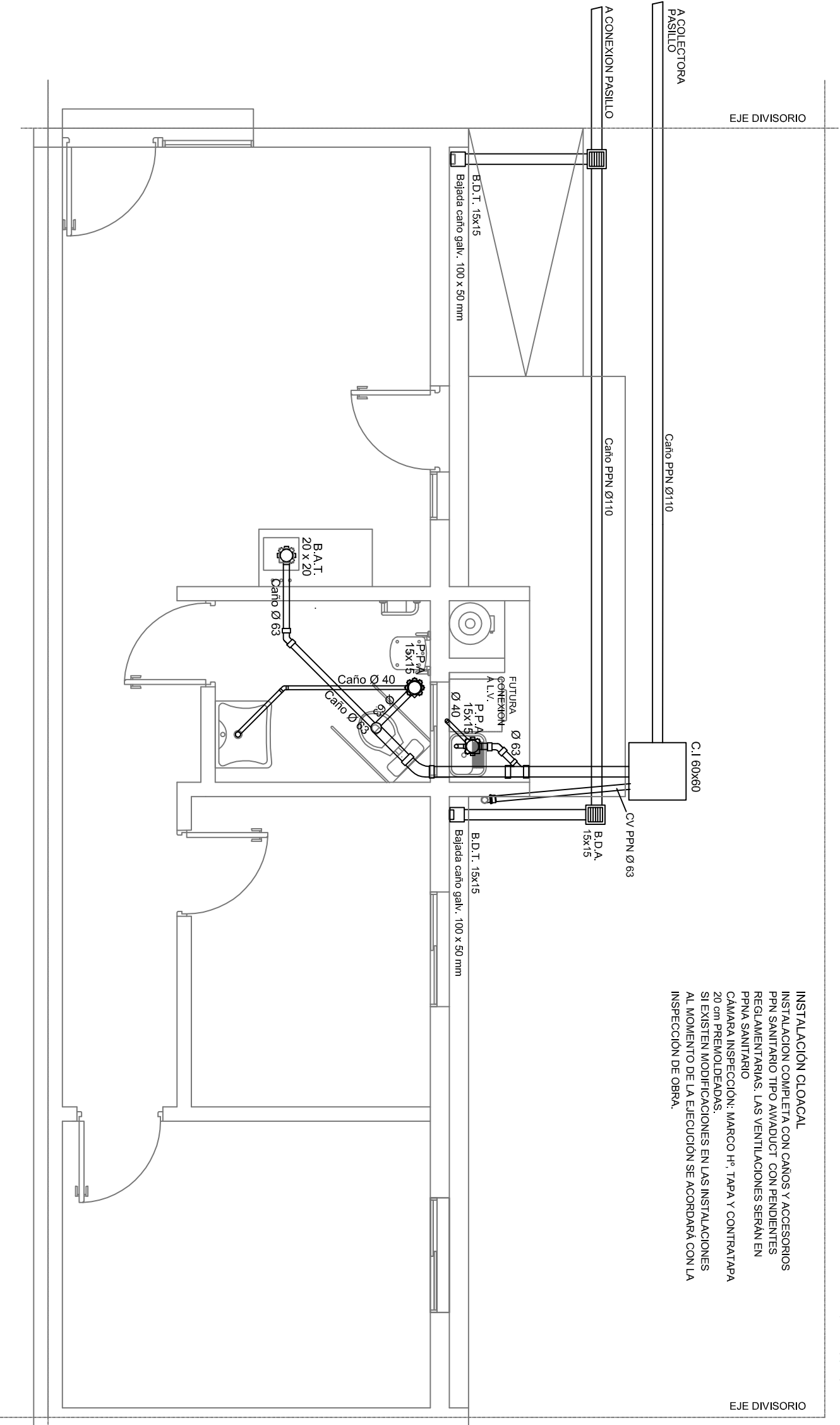


SPVYH				CURVA TUCUMAN		Rosario=	
Servicio Público de la Vivienda y el Hábitat							
Entidad Autárquica de la Municipalidad de Rosario							
OBRA	Prototipo C		Plano	Planta Dinteles y Vigas		Nº Plano	06-B
Archivo: ROTULO.DWG	Escala: 1:50		Fecha: 10/18		Rev:	A	

EN TODAS LAS CANALETAS Y RANURAS REALIZADAS PARA EL TENDIDO DE INSTALACIONES (AGUA/GAS/ELECTRICIDAD, ETC) EN MAMPOSTERÍA DE RETAK DEBERÁ COLOCARSE REFUERZO DE MALLA DE FIBRA DE VIDRIO INCORPORADA AL REVOQUE:

- MALLA 5 mm PARA TERMINACIONES C/ESPESORES MENORES DE 5 mm
- MALLA 10X10 PARA TERMINACIONES C/ESPESORES MAYORES A 8 mm

EJE DIVISORIO



# SPYH

# CURVA TUCUMAN

Rosario =

**Servicio Público de la Vivienda y el Hábitat**  
**Entidad Autónoma de la Municipalidad de Rosario**

# PROTOTIPO C

## Plano Instalación Cloacal-Pluvial

CBRA

## Plano

## Nº Planc

70

Archivo: PC\_07\_Plano\_Instalacion Cloaca-Pluvial.dwg

Escala: 1:50

Fecha: 10/18

Rev:

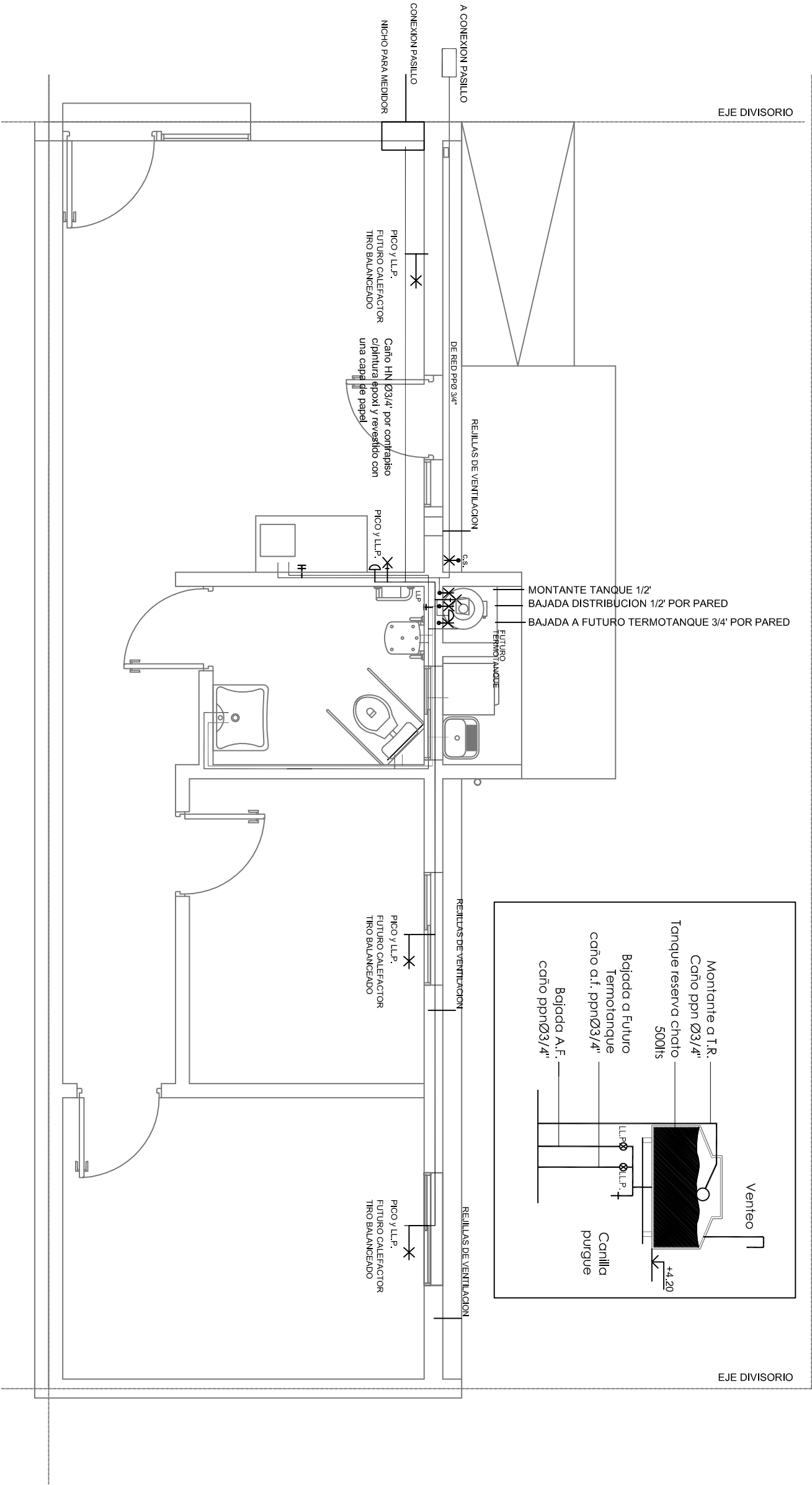
A


NOTA:


EN TODAS LAS CANALETAS Y RANURAS REALIZADAS PARA EL TENDIDO DE INSTALACIONES (AGUA/GAS/ELECTRICIDAD,ETC) EN MAMPOSTERIA DE RETAK DEBERA COLOCARSE REFUERZO DE MALLA DE FIBRA DE VIDRIO INCORPORADA AL REVOQUE:  
- MALLA 5 mm PARA TERMINACIONES C/ESPESORES MENORES DE 5 mm  
- MALLA 10X10 PARA TERMINACIONES C/ESPESORES MAYORES A 8 mm


- INSTALACION AGUA FRIA Y CALIENTE


INSTALACION COMPLETA CON CAÑOS Y ACCESORIOS POR TERMOFUSION (TIPO HIDRO 3). LAS CANERIAS QUE QUEDEN A LA INTEMPERIE SE REVESTIRAN CON CINTA PROTECTORA
- TANQUE DE RESERVA 500 LTS DE POLIETILENO BICAPA DE DIAMETRO 870mm ALTURA 1005mm TIPO OBRA, COLOR NEGRO
- INSTALACIÓN GAS:**  
SE EJECUTARA CON CAÑOS Y ACCESORIOS DE LA MISMA MARCA, EN CAÑO DE HIERRO EPOXI, RESPETANDO LAS DISPOSICIONES VIGENTES DE LITORAL GAS.  
LAS JUNTAS DE LAS CANERIAS SE EJECUTARAN CON LITARGIRO Y GLICERINA SEGUN REGLAMENTO.  
LLAVES DE PASO DE 1º CALIDAD BRONCE FUNDIDO CON ROSETAS CROMADAS LLAVE DE ESCLUSA DE 1º CALIDAD BRONCE FUNDIDO CON DOBLE PRENSA ESTOPA CON VOLANTE Y CUERPO CROMADO. ACCESORIOS DE HIERRO GALVANIZADO SEGUN NORMAS IRAM. LOS ACCESORIOS SERAN DE HIERRO PERILADO CON ABRAZADERA, BULONES Y JUNTAS DE NEOPRENE PINTADO CON 2 MANOS DE ANTIOXIDO.




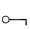
- REFERENCIAS
- Boca de Pared

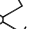
Tablero general


Campanilla


Timbre

Toma simple

Llave 1 punto

Llave 2 puntos

Llave combinada

Boca de Pared

INSTALACION ELECTRICAELECTRICA

LAS CAÑERIAS SE EJECUTARAN EN CAÑO RIGIDO REFORZADO BLANCO DE P.V.C. 1 ". LA CAÑERIA QUE CONECTA EL MEDIDOR CON EL TABLERO SERA DE P.V.C. DE 1 "

-CAJAS OCTOGONALES CHICAS DE 75X75X40mm P/ CENTROS Y BRAZOS -CAJAS CUADRADAS DE 100X100X40 mm C/TAPA LISA PARA INSPECCION. -CAJA RECTANDULARES DE 55X43X100 mm P/ LLAVES Y TOMACORRIENTES CON CONEXION A TIERRA.

CONDUCTORES DE COBRE EXTRAFLEXIBLE AISLADO EN P.V.C. DE 1º MARCA VER SECCION EN PLEGOS TECNICOS.

ALIMENTACION DE VIVIENDAS LOTES INTERNOS CON CABLES SUBTERRANEOS DE 3 X 4mm 2.1 , 1 kv AISLACION P.V.C.TIPO SISTENAX DE PIRELLI O SIMILAR LLAVES DE CORTE RAPIDO APROBADAS POR NORMAS IRAM

TABLERO P/MEDIDOR MONOFASICO SEGUN NORMAS E.P.E.DE EMBUTIR PLASTICO.-TABLERO PLASTICO GENERAL CON 2 LLAVES TERMOMAGNETICA BIPOLARES DE 16A. UNA PARA CADA CIRCUITO DOS CIRCUITOS INDEPENDIENTES PARA CORRIENTES E ILUMINACION. DISYUNTOR DIF. DE 2X25. 30m A SE CABLEARA CON 4 CABLES : 1 VIVO PARA TOMAS , OTRO VIVO P/ILUMINACION OTRO PARA PUESTA A TIERRA Y OTRO PARA EL NEUTRO.

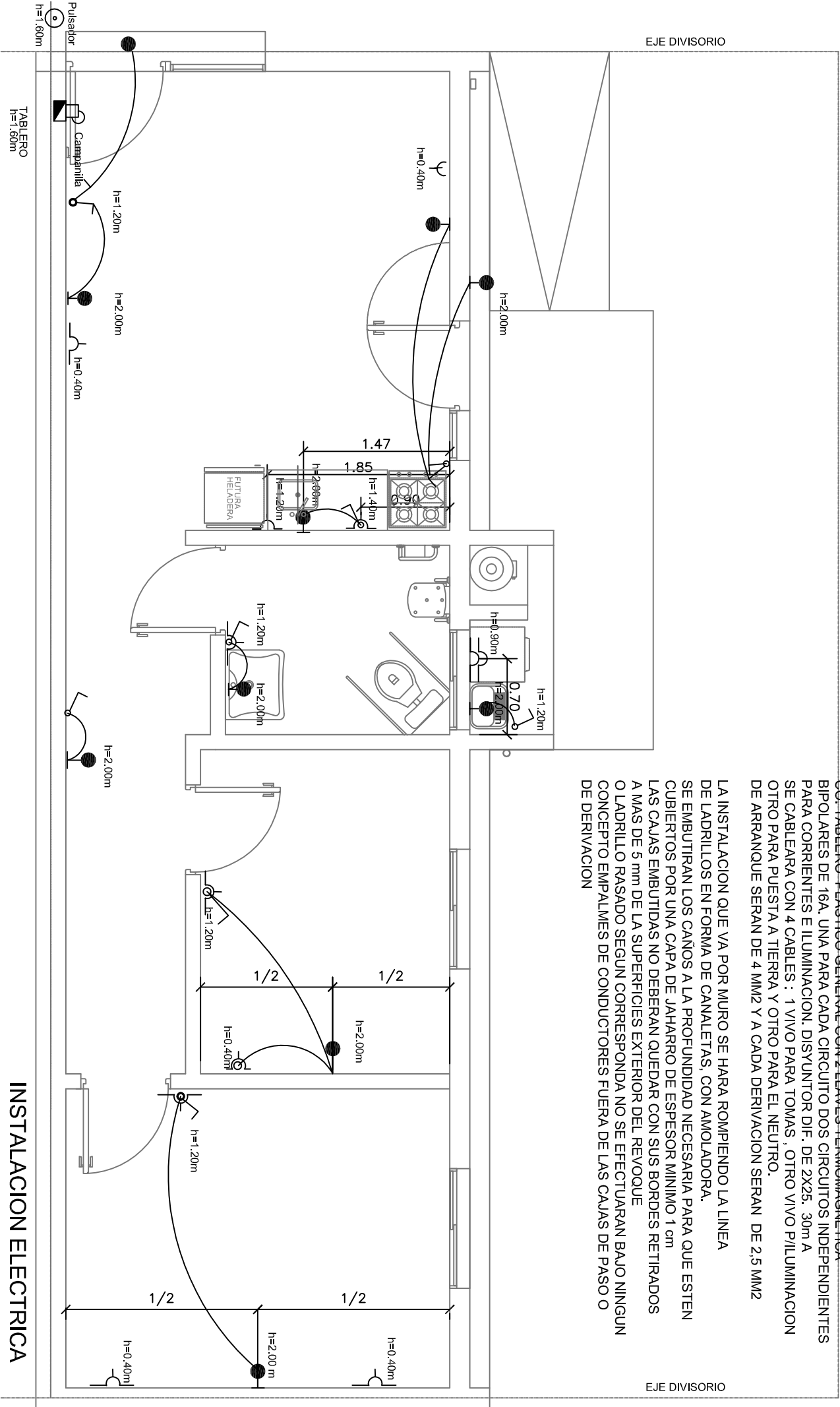
DE ARRANQUE SERAN DE 4 MM2 Y A CADA DERIVACION SERAN DE 2,5 MM2

LA INSTALACION QUE VA POR MURO SE HARA ROMPIENDO LA LINEA DE LADRILLOS EN FORMA DE CANALETTAS, CON AMOLADORA.

SE EMBUTIRAN LOS CAÑOS A LA PROFUNDIDAD NECESARIA PARA QUE ESTEN CUBIERTOS POR UNA CAPA DE JAHARRO DE ESPESOR MINIMO 1 cm

LAS CAJAS EMBUTIDAS NO DEBERAN QUEDAR CON SUS BORDES RETIRADOS A MAS DE 5 mm DE LA SUPERFICIES EXTERIOR DEL REVOQUE

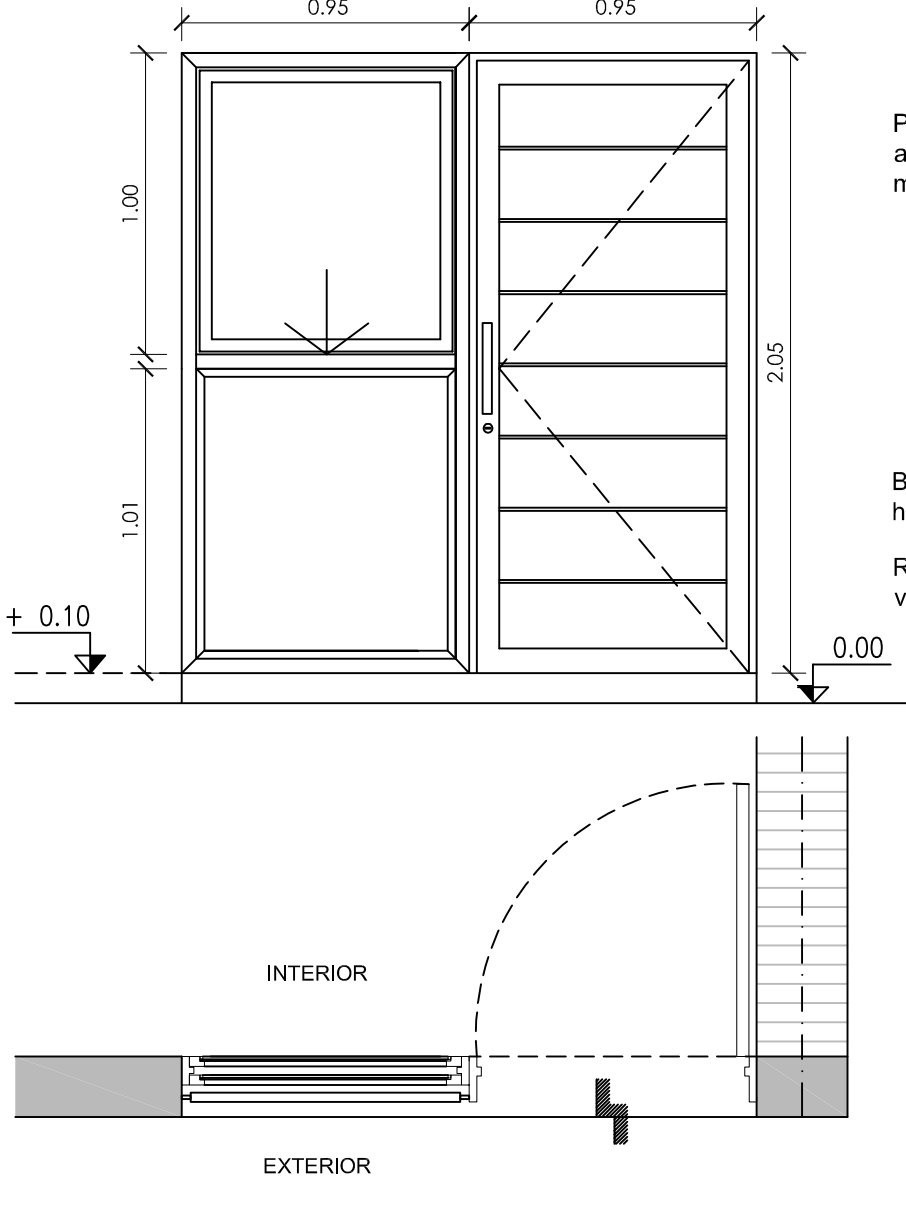
O LADRILLO RASADO SEGUN CORRESPONDA NO SE EFECTUARAN BAJO NINGUN CONCEPTO EMPALMES DE CONDUCTORES FUERA DE LAS CAJAS DE PASO O DE DERIVACION



INSTALACION ELECTRICA

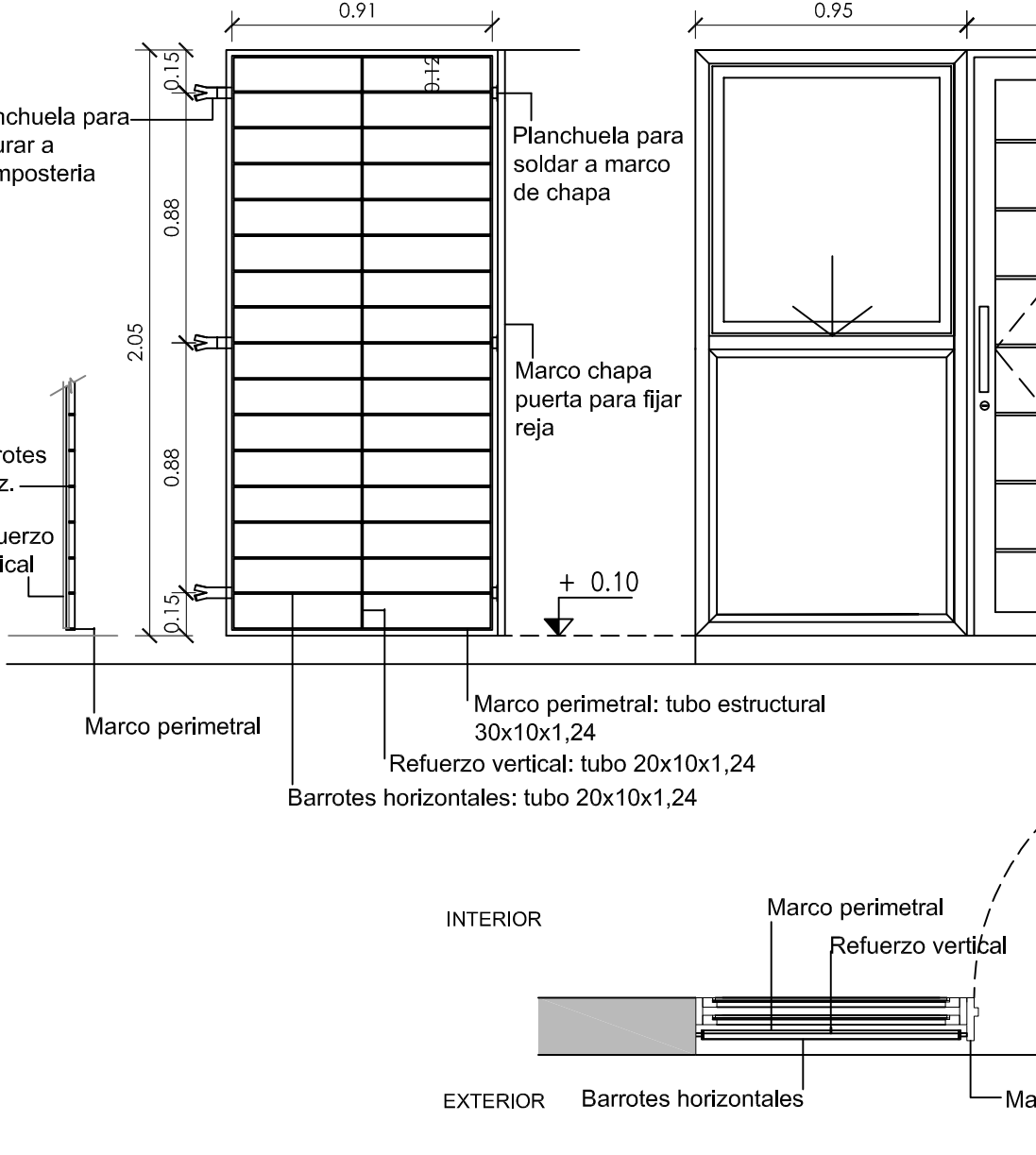


PV1 Puerta Ingreso



Denominación:	P1 Ingreso
Cantidad:	1
Hoja:	Puerta chapa nº 18 con buñas horizontales de 1 cm de ancho
Marco:	Marco de chapa plegada nº 18
Premarco:	
Vidrio:	
Herrajes:	3 pomelas de hierro / 3 grampas x jamba / Montijón: Barril cilíndrico diam. 3 cm acero inoxidable
Pintura:	2 manos de antióxido y 2 manos de esmalte sintético satinado Color Blanco
Observaciones:	todas las soldaduras visibles deberán pulirse y masillarse. Las medidas se verificarán en obra bajo la responsabilidad del Contratista

PV1 Puerta Ingreso c/reja



Denominación:	V1 - R1 Ingreso
Cantidad:	1
Giro ventana:	corredizo hacia abajo sobre paño fijo
Hoja:	aluminio color blanco, línea Herrero de Aluar.
Marco:	aluminio color blanco, línea Herrero de Aluar.
Premarco:	aluminio color blanco, línea Herrero de Aluar.
Vidrio:	Vidrio float 4mm incoloro
Herrajes:	línea Herrero de Aluar
Reja:	Tubo estructural : perimetral: 30x10x1,24 / refuerzo vertical: 20x10x1,24
Pintura reja:	2 manos de antióxido y 2 manos de esmalte sintético satinado Blanco
Observaciones:	todas las soldaduras visibles deberán pulirse y masillarse. Las medidas se verificarán en obra bajo la responsabilidad del Contratista