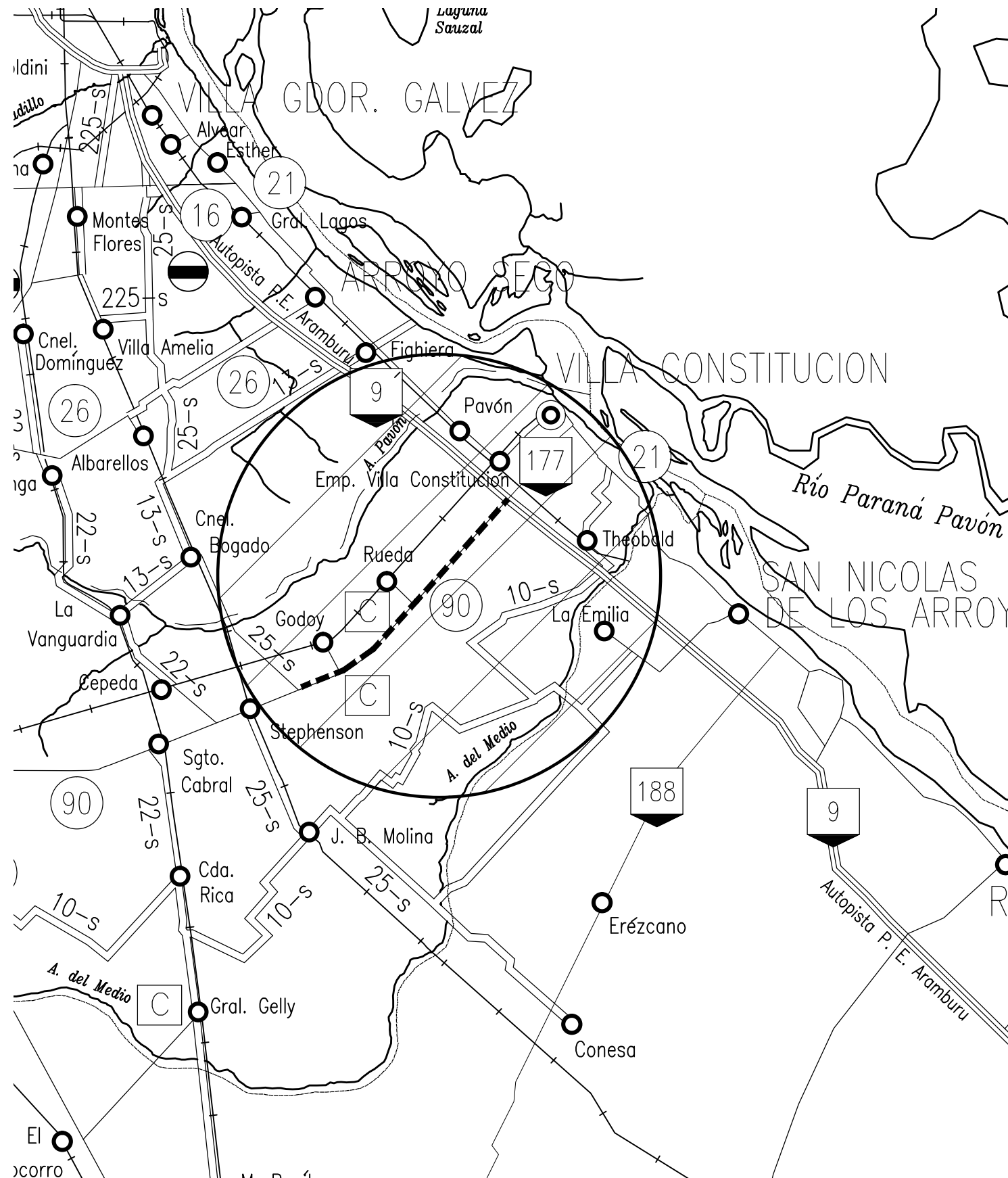
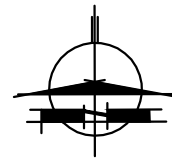


PROVINCIA DE SANTA FE

DEPARTAMENTO CONSTITUCIÓN



PROVINCIA DE SANTA FE
DIRECCION PROVINCIAL DE VIALIDAD
 DIRECCION DE ESTUDIOS Y PROYECTOS

PLANO N° 10402
ESCALA: S/ESC.
PROYECTISTA: ING. CIVIL O. CONTURSI.
COLABORADOR: ING. CIVIL D. BATALLA
DIBUJANTE:

**OBRA: RUTA PROVINCIAL N° 90 -
 Etapa I**

TRAMO: KM 0+000 - Alcorta

FECHA:
ABRIL 2019

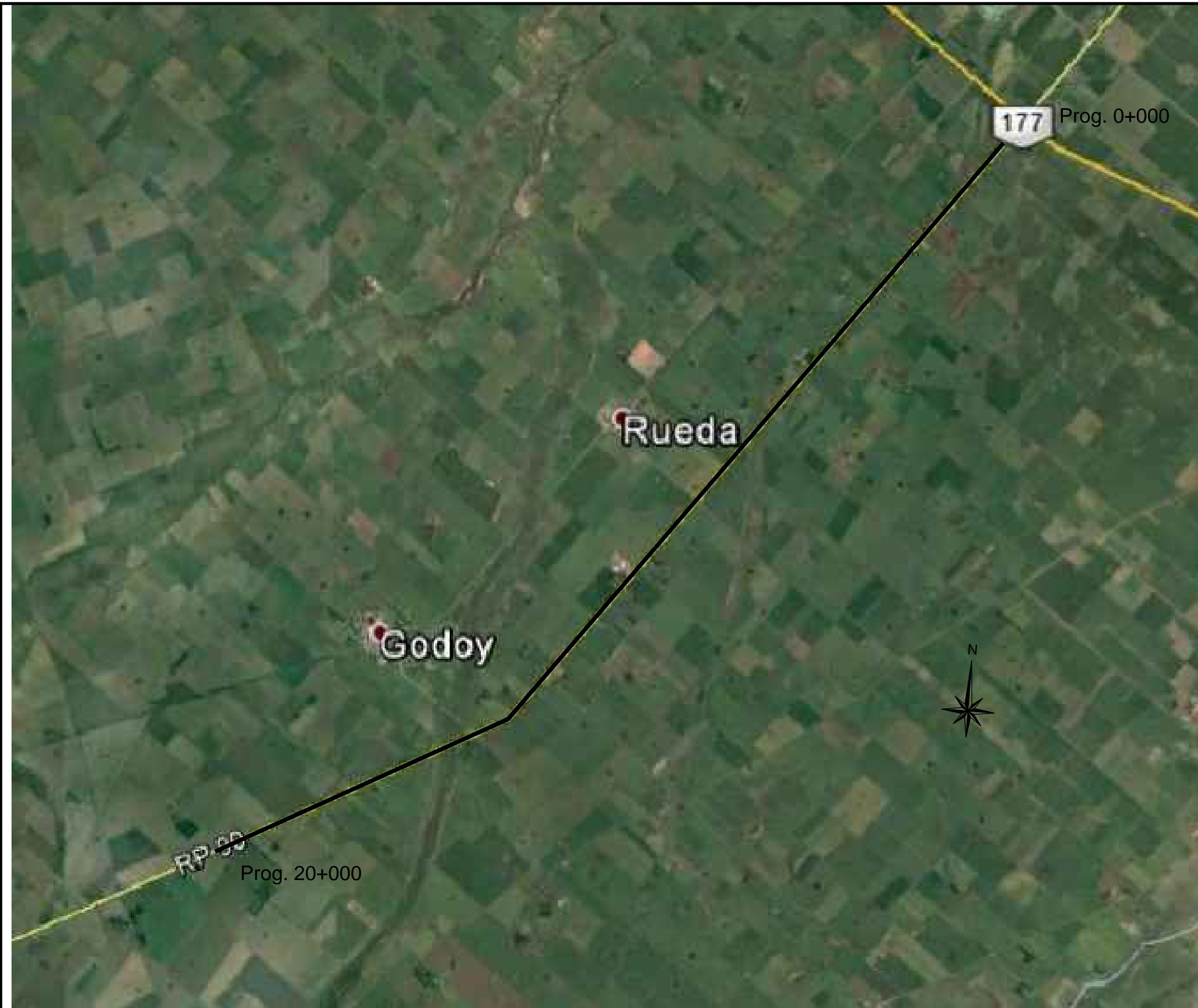
DIRECTOR:
ING° O. CONTURSI

CROQUIS DE UBICACIÓN



REFERENCIAS

- RUTAS NACIONALES
- RUTAS PROVINCIALES
- LÍMITE INTERPROVINCIAL
- LÍMITE DEPARTAMENTAL



PROVINCIA DE SANTA FE
DIRECCION PROVINCIAL DE VIALIDAD
DIRECCION DE ESTUDIOS Y PROYECTOS

OBRA: RUTA PROVINCIAL N° 90 -
Etapa I

TRAMO: KM 0+000 - Alcorta

FECHA:
ABRIL 2019

DIRECTOR:
ING° O. CONTURSI

PLANO N°
10403

ESCALA:
S/ESC.

PROYECTISTA:
ING. CIVIL O. CONTURSI

COLABORADOR:
ING. CIVIL D. BATALLA

DIBUJANTE:

PLANIMETRÍA GENERAL



PROVINCIA DE SANTA FE
DIRECCION PROVINCIAL DE VIALIDAD
DIRECCION DE ESTUDIOS Y PROYECTOS

PLANO N°
10404

ESCALA:
ESC. HOR.: 1.100
ESC. VER.: 1.5

PROYECTISTA:
ING. CIVIL O. CONTURSI

COLABORADOR:
ING. CIVIL D. BATALLA

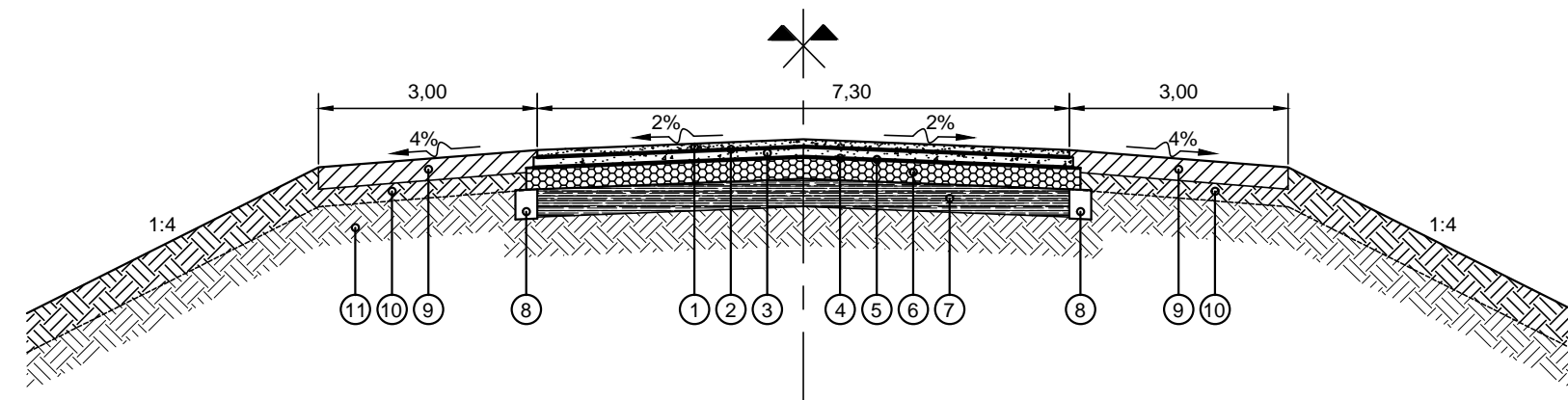
DIBUJANTE:

OBRA: RUTA PROVINCIAL N° 90 -
Etapa I

TRAMO: KM 0+000 - Alcorta

FECHA:
ABRIL 2019

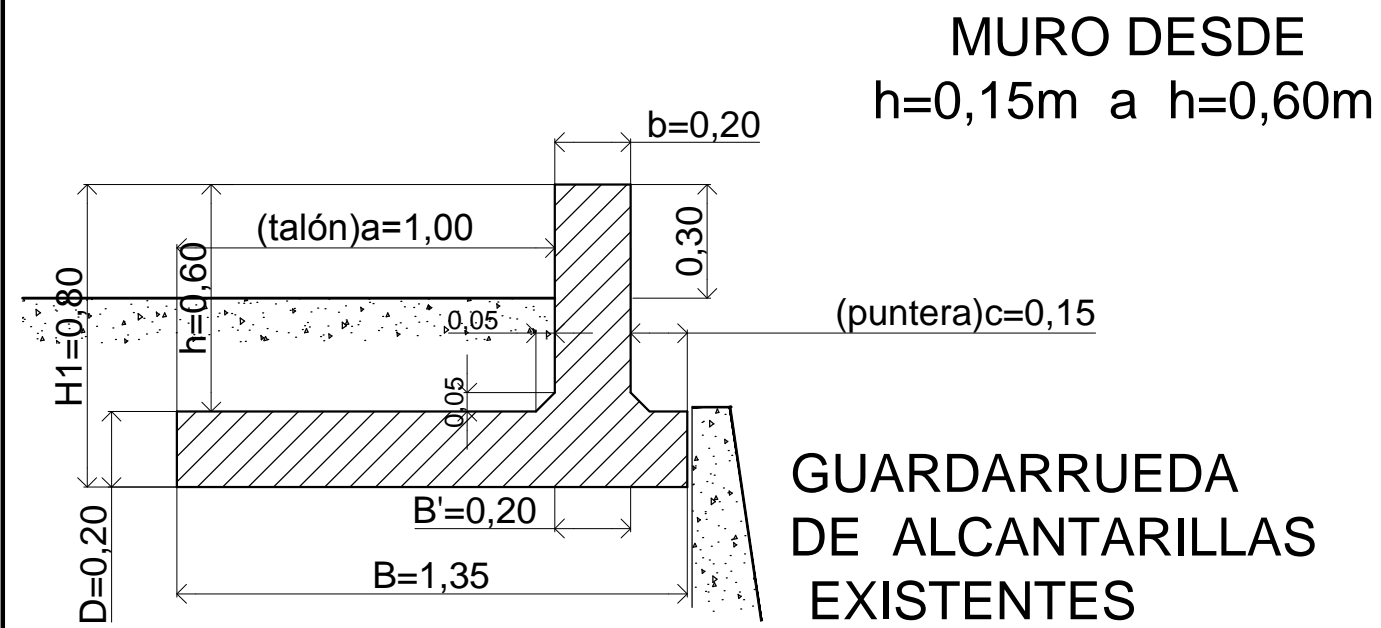
DIRECTOR:
ING° O. CONTURSI



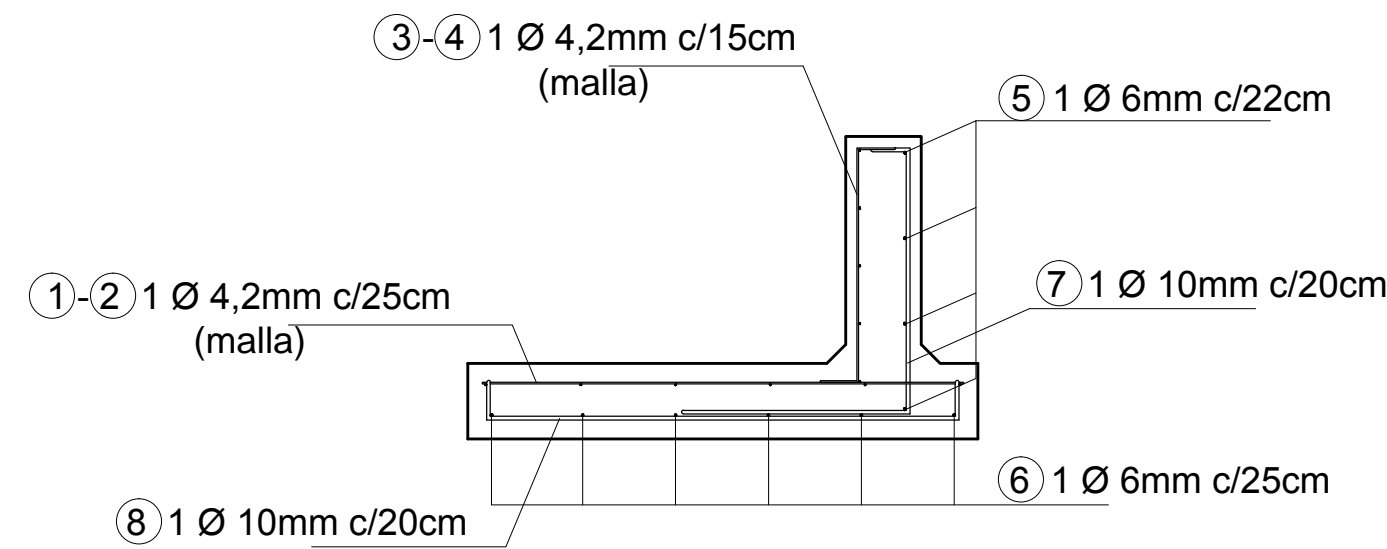
PERFIL ESTRUCTURAL

REFERENCIAS:

- ① Carpeta Concreto Asfáltico en Caliente de 5 cm de espesor y 7,30 m de ancho, según ETP.
- ② Riego de liga con emulsión catiónica tipo CRR-0 a razón de 0,0005 m³/m² en 7,30 m de ancho, según ETP.
- ③ Base Concreto Asfáltico en Caliente de 7 cm de espesor y 7,40 m de ancho, según ETP.
- ④ Riego de liga con emulsión catiónica tipo CRR-0 a razón de 0,0005 m³/m² en 7,40 m de ancho, según ETP.
- ⑤ Riego de imprimación reforzada con emulsión catiónica tipo CL-0 a razón de 0,0012 m³/m² en 7,60 m ancho, según ETP.
- ⑥ Base de Estabilizado granular de 15 cm de espesor y 7,60 m de ancho, según ETP.
- ⑦ Pavimento de Hormigón deteriorado a fracturar, según ETP.
- ⑧ Cajón de hormigón H-20 en 20 cm de espesor y 30 cm de ancho, según ETP.
- ⑨ Banquina de suelo vegetal de 10 cm de espesor y 3,00 m de ancho compactada y perfilada, según ETP.
- ⑩ Terraplén a construir compactado y perfilado, según ETP.
- ⑪ Terraplén existente.



VOLUMEN MURO m3/ml: 0,563



NOTA:
 LAS CANTIDADES CONSIGNADAS EN LAS PLANILLAS DE DOBLADO DE HIERROS CORRESPONDEN A UN METRO LINEAL DE MURO.
 DEBERÁN COLOCARSE CUATRO GANCHOS DE 6mm DE DIÁMETRO POR CADA m2 DE SUPERFICIE DE HORMIGÓN.

MATERIALES: HORMIGON H-30 S/ CIRSOC 201-2005
 ACERO: ADN 420/500

Nº	DIMENSIONES (m)	Ø (mm)	sep. (cm)	cant.	Lc. (m)	Peso u. (kg)	Total (kg)
1	1,25	6	25	4	1,25	1,11	4,44
2		6	25	6	-	0,89	5,34
3	0,10 0,62 0,10 es vertical	6	15	7	0,82	0,73	5,11
4		6	15	5	-	0,89	4,45
5		6	22	4	-	0,89	3,56
6		6	25	6	-	0,89	5,34
7	0,10 1,25 0,10	10	20	5	1,45	3,58	17,9
8	0,10 0,70 0,05 es vertical	10	20	5	1,40	3,45	17,25

TOTAL Acero Kg/ml: 63,39
 TOTAL Hormigón m3/ml: 0,39



PROVINCIA DE SANTA FE
 DIRECCION PROVINCIAL DE VIALIDAD
 DIRECCION DE ESTUDIOS Y PROYECTOS

OBRA: RUTA PROVINCIAL N°90 - Etapa I
 TRAMO: KM 0+000 - Alcorta

PLANO N°
10405
 ESCALA:
 VARIAS

PROYECTISTAS:
 Ing. Civil G. Ferrando
 Modificacion
 Ing. Dino Batalla

DIBUJO:
 Ing. Civil C. Regué

FECHA:
 (original) Abril 2011
 (modif.) Sept 2018

DIRECTOR:
 ING° CIVIL O. CONTURSI

Plano modificado del original N°9698
 Antecedente Ruta Provincial n° 1

**MURO DE CONTENCIÓN TIPO A
 CONSTRUIR EN ZONA DE
 ALCANTARILLAS TRANSVERSALES
 EXISTENTES**