

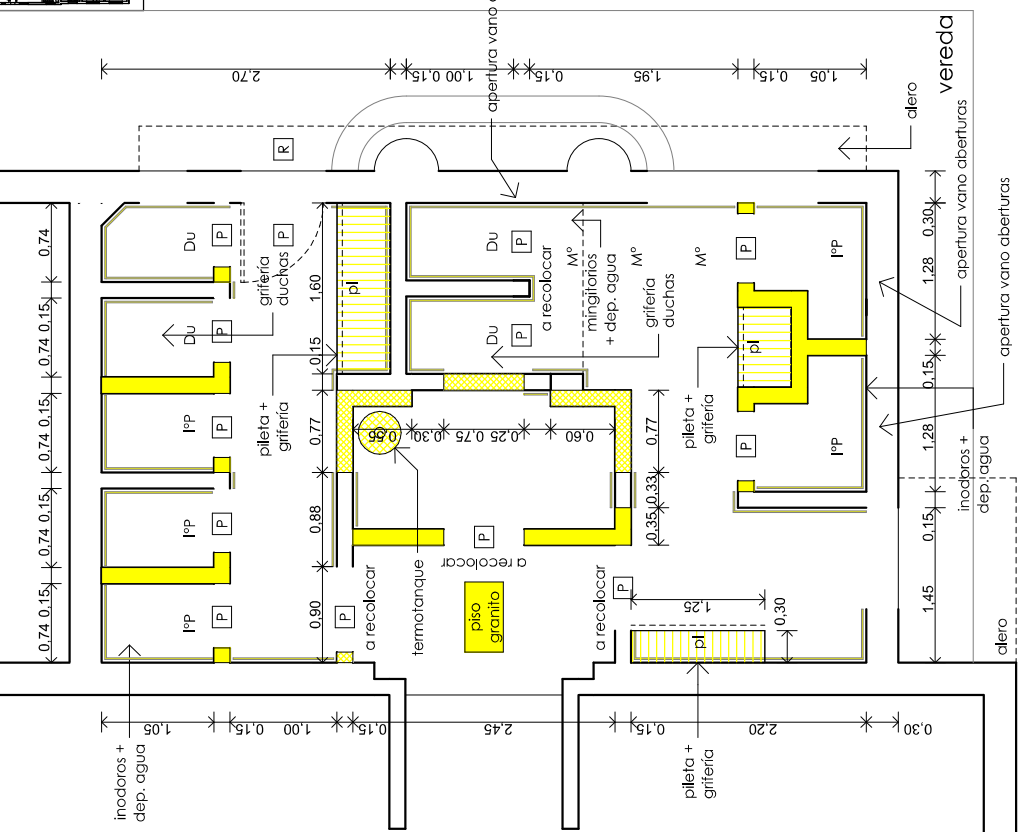
Sector a intervenir

Referencia gráfica

- Demolición
- revestimiento
- Apertura de vano o extracción
- Demolición total o extracción
- Demolición losa

PLANTA NUCLEO SANITARIO

EXTRACCIONES Y DEMOLICIÓN



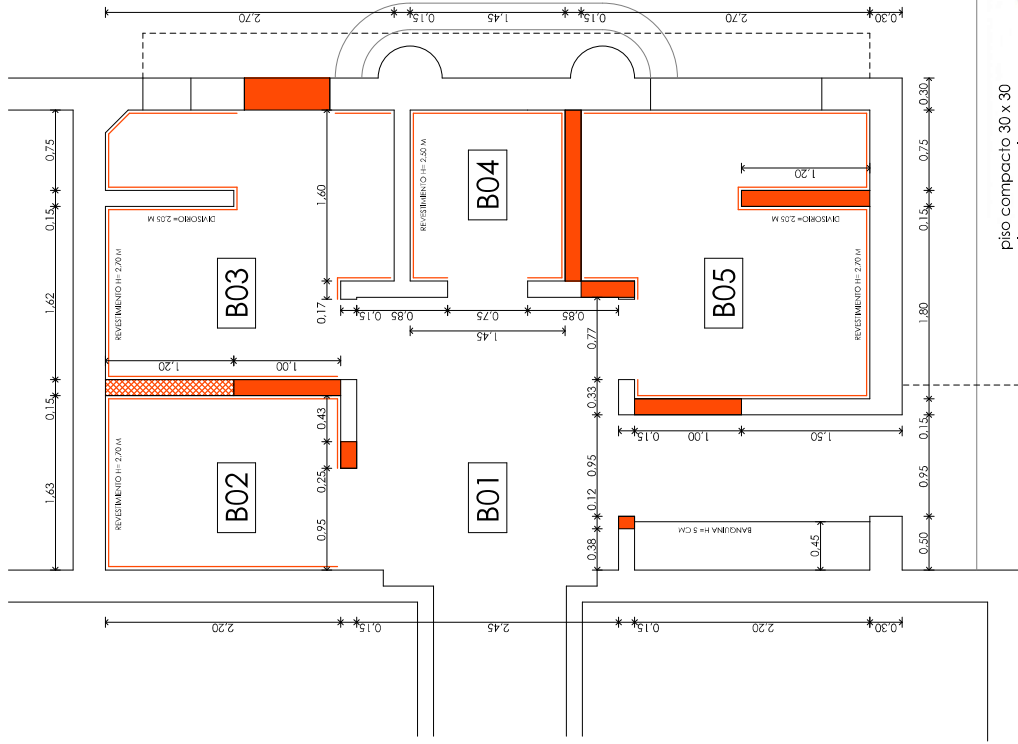
NOTAS

Referencias de tareas

Medidas expresadas en metros.
Verificar medidas en obra.

- Demolición revestimiento y revoque:** completo hasta ladrillo.
- Demolición piso:** completo hasta contrapiso.
- Extraer artefactos:** cañería y accesorios.
- Extraer aberturas y rejas:** completo, rehacer moquetas. P y V
- Demoler mampostería, apertura de vanos:** completo, alturas s/planimetría.

PLANTA NUCLEO SANITARIO TAREAS A NUEVO



NOTAS

Referencias de tareas

Medidas expresadas en metros.

Verificar medidas en obra, imágenes de referencia.

Muro ladrillos comunes: completar vanos y alturas s/planimetría.

Revoque impermeable y grueso: bajo revestimiento.

Revoque grueso + fino: s/planimetría.

Revestimiento: hasta cielorraso, cerámico 30x30 blanco satinado s/planimetría.

Banquina: h=5cm terminado idem piso

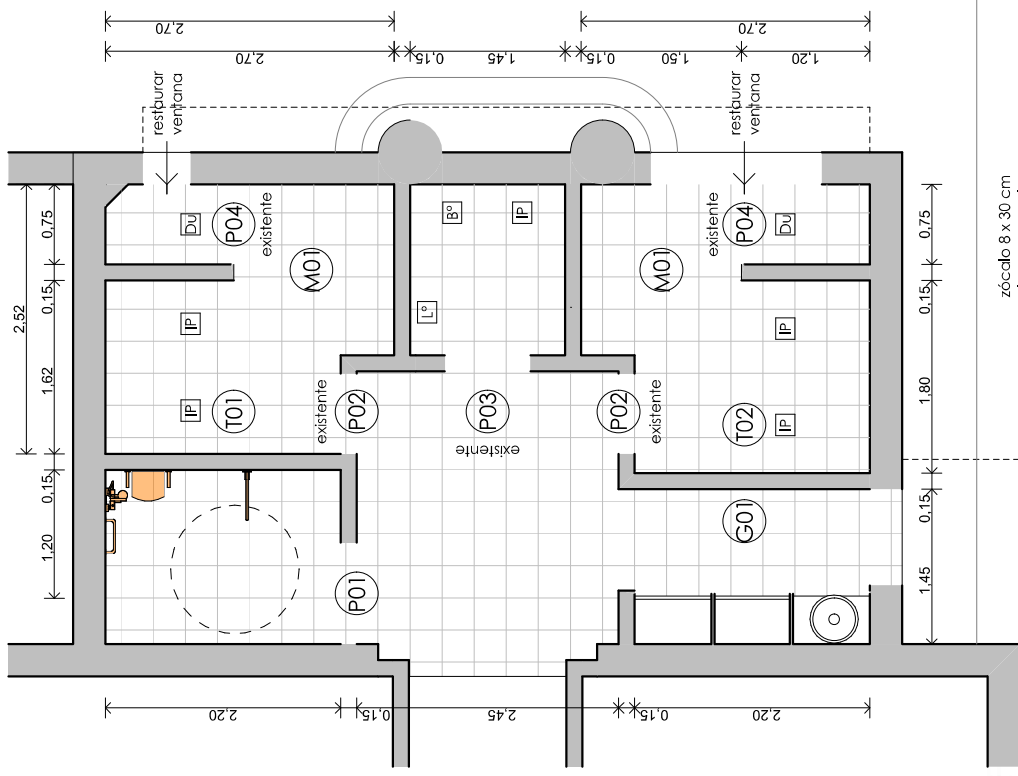
Piso: completo, granito compacto blanco natural 30x30 cm

piso compacto 30 x 30
blanco natural



EQUIPAMIENTO Y REFERENCIA CARPINTERIAS

NOTA: medidas expresadas en metros y a verificar en obra.



zócalo 8 x 30 cm
blanco natural.



Carpinterías, mobiliario y tabiquería: según planillas y PETP.

Sanitario adaptado: completo con artefactos y accesorios s/PETP.

Sanitario niños/as: completo con accesorios ver detalles y PETP.

Sanitario personal: completo con artefactos y accesorios s/PETP.

Cielorraso: completo placas roca de yeso s/PETP.

Pinturas: muros y cielorrasos al látex s/PETP.



Ministerio de Igualdad y
Desarrollo Humano

DEPARTAMENTO
PROFESIONAL
DE ARQUITECTURA

Avda. Alle. Brown 6998
Santa Fe - Argentina
+54 9 342 - 4579289

OBRA
REFORMA
NÚCLEO SANITARIO
CAF N° 8



MENDOZA N° 701 - LAS ROSAS -
DEPTO. BELGRANO

Rubro / Especialidad

VARIOS

Plano

PLANTA REPLANTEO
PLANTA REFERENCIA

Escala de Dibujo
1:50

Fecha
OCT - 2025

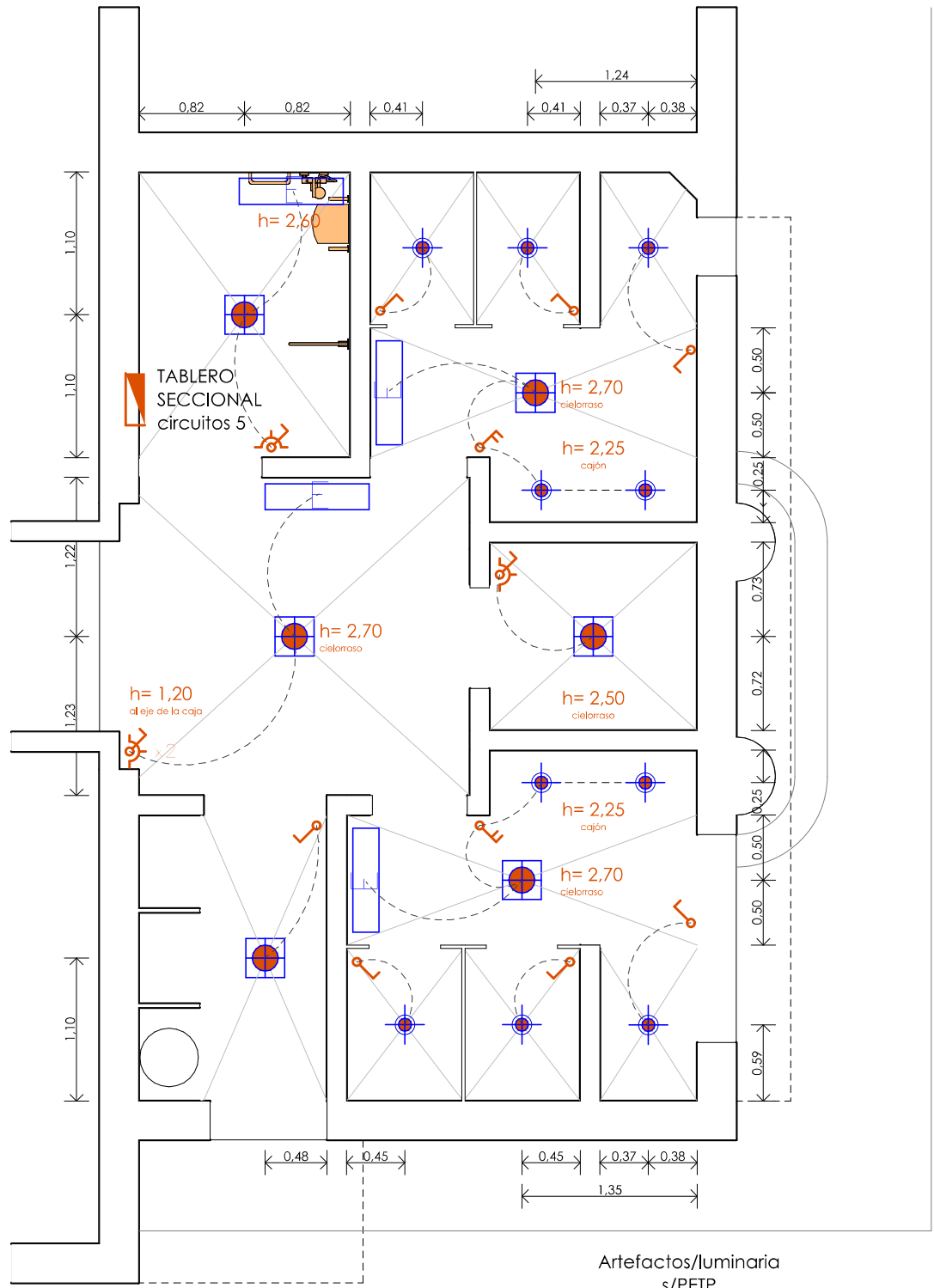
Observaciones / Revisión

ID de Plano

V-rr

Número

03

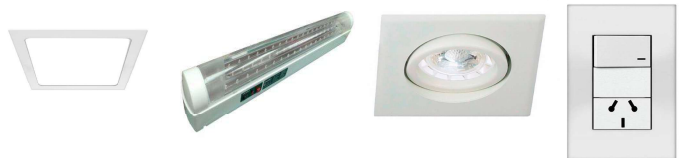


REFERENCIAS

Cañería plástica empotrada y sobre cielorraso, ignífuga aprobada y bajo normas.

Cajas plásticas y accesorios correspondientes al sistema y marca adoptada, de primera línea.

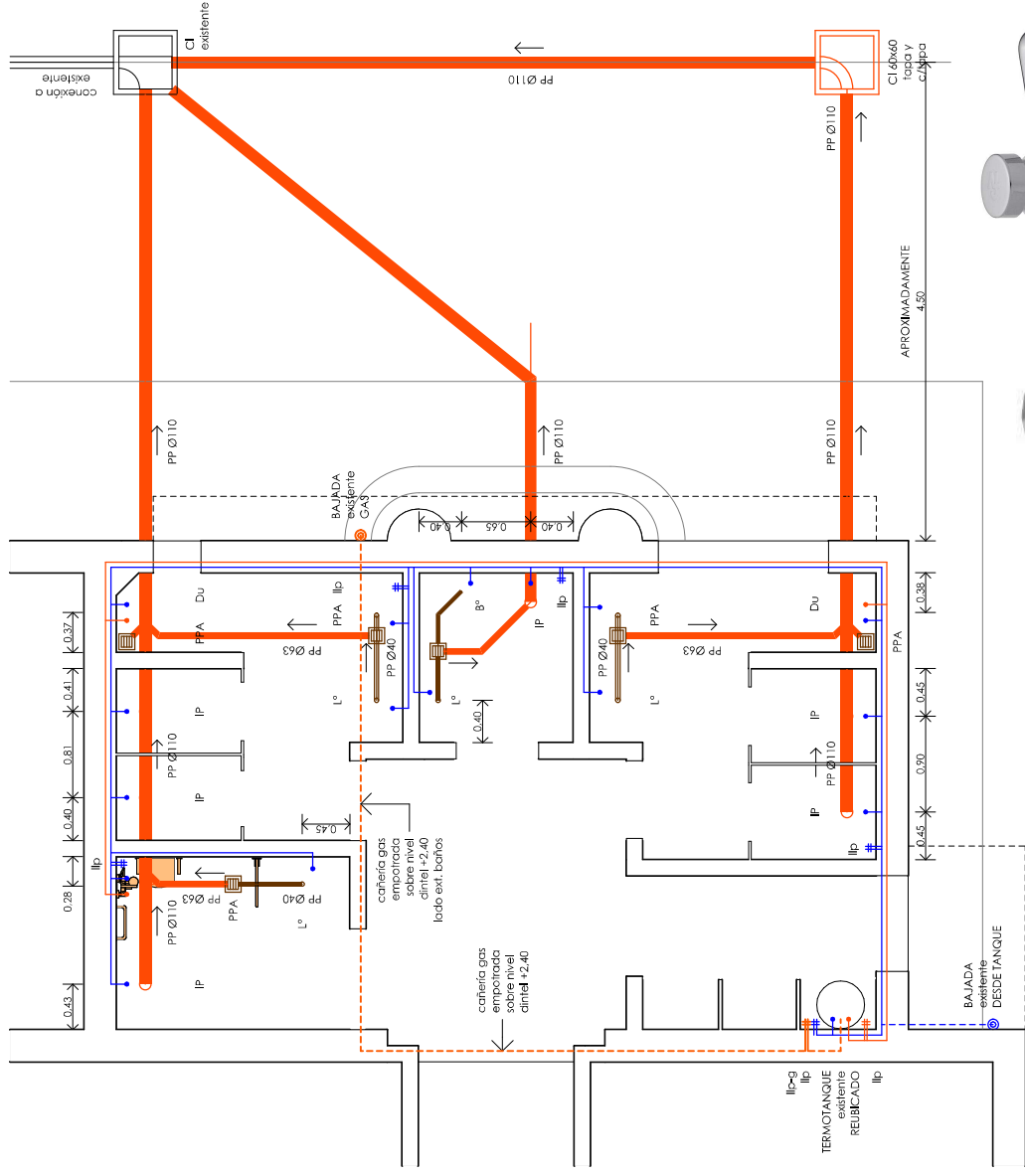
Tapas, bastidores y teclas s/PETP primera marca



Artefactos/luminaria s/PETP

		Ministerio de Igualdad y Desarrollo Humano		Observaciones / Revisión		
				Todas las medidas se verificarán en obra.		
DEPARTAMENTO PROFESIONAL DE ARQUITECTURA Avda. Alte. Brown 6998 Santa Fe - Argentina +54 9 342 / 457-9289	OBRA REFORMA NÚCLEO SANITARIO CAF N° 8 MENDOZA N° 701 LAS ROSAS DEPTO. BELGRANO	Rubro Especialidad	INSTALACIONES		ID de Plano P-1	
		Plano	INST. ELÉCTRICA REFERENCIAS - PLANTA			Número 06
		Escala de Dibujo	1:50	Fecha		

PLANTA INSTALACIÓN SANITARIA (cloacal - agua) Y GAS

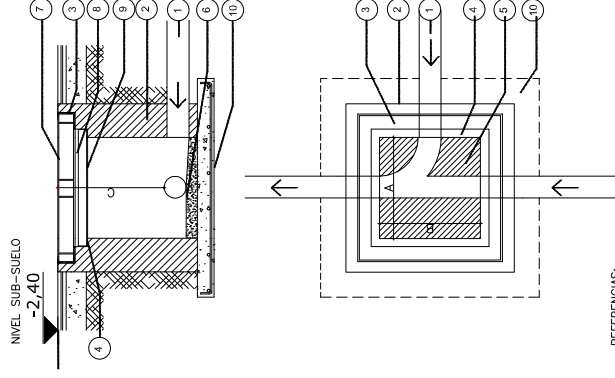


REFERENCIAS

- Instalación cloacal en polipropileno, accesorios correspondiente a sistema y marca adaptada de primera línea
- Instalación agua fría y caliente termo fusionada, accesorios correspondiente a sistema y marca adaptada de primera línea
- Extensión de gas para alimentar termotanque en caño negro con revestimiento epoxi, accesorios correspondiente a sistema

NOTA: medidas expresadas en metros y a verificar en obra. Imágenes de referencia

CÁMARA DE INSPECCIÓN detalle



- REFERENCIAS:
- CAÑO PPN Ø 110.
 - MAPOSTERA DE LADRILLO COMUN esp. 20cm.
 - MARCO PLANCHUELA "L" 10x10x6.4 APOYA SOBRE MURO.
 - COQUETE.
 - COQUETE.
 - FONDO CÁMARA DE INSPECCIÓN.
 - TAPA CÁMARA DE INSPECCIÓN de CHAPA PARA REVESTIR 60x60
 - SELLADO CONTRATAPA "H" (CAL).
 - USO CASI EXCLUSIVO PARA INSPECCIÓN.
 - LOSA CÁMARA DE INSPECCIÓN FE86C/15cm EN AMBOS SENTIDOS.

DIMENSIONES:
A= 0.60 m
B= 0.60 m
C= 0.60 m



DUCHAMATIC FV



BACHA FERRUM CONGRESO CHICA



DESCARGA LAVATORIO CROMO



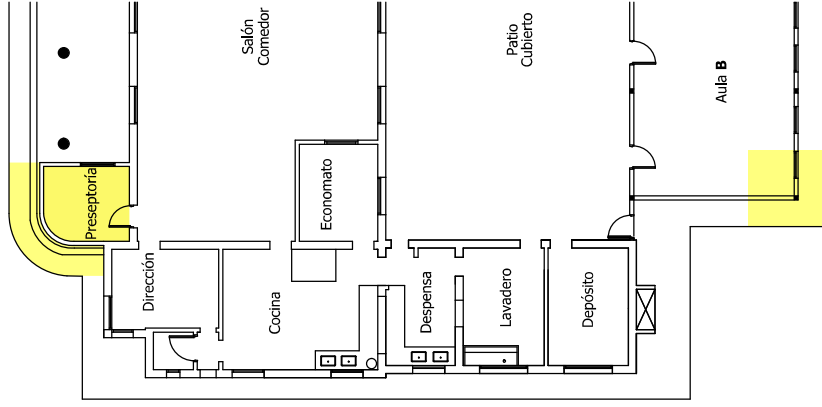
FV PRESSMATIC



INODORO LARGOTRENTO FERRUM C/DEPOSITO ASIENTO Y TAPA



SECTOR PLANTA GENERAL



NOTAS

Referencias de tareas

Medidas expresadas en metros.
Verificar medidas en obra.

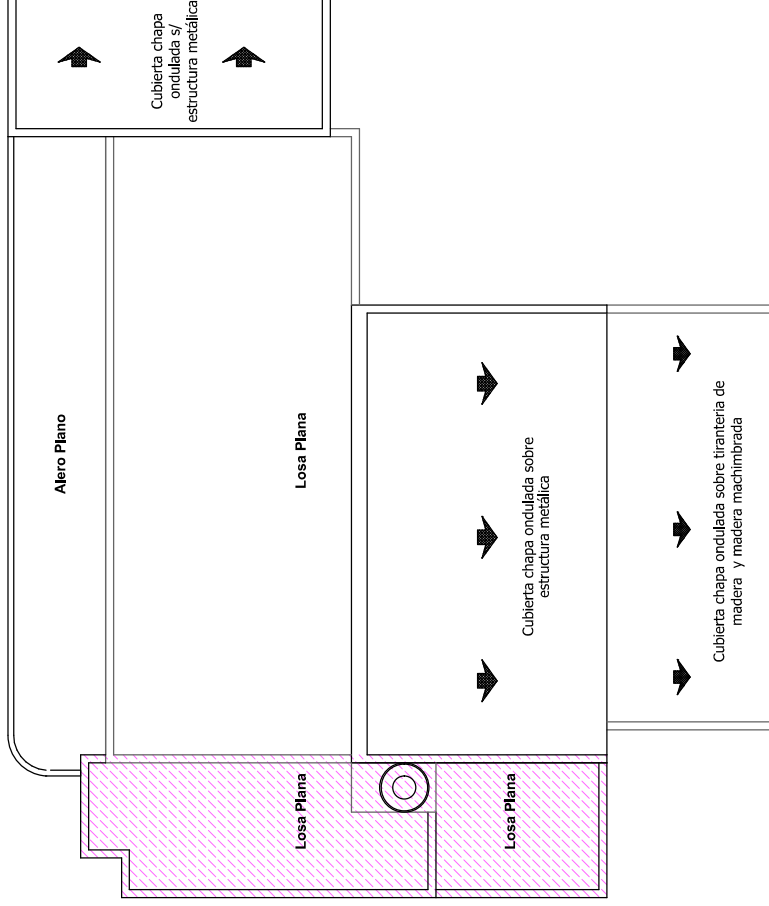
Demolición piso: completo hasta terreno natural.

Ejecución de nuevo contrapiso: rellenar hundimiento y apisonar antes de llenar.

Ejecución de carpeta cementicia con film 400mc: colocar carpeta cementicia bajo piso.

Colocación de solado: ejecución de solado simil existente en cada caso y realizar zocalo cementicio o colocación de zocalo simil existente s/planimetría.

CUBIERTA DE TECHOS A INTERVENIR



Referencia gráfica



Tareas de impermeabilización de cubierta



Intervención de patologías constructivas en pisos

Tratamiento de cubierta losa plana: Limpieza de toda la superficie de la losa, posterior aplicación de membrana líquida poliuretánica s/ especificaciones técnicas.



Santa Fe
PROVINCIA

Ministerio de Igualdad y
Desarrollo Humano

DEPARTAMENTO
PROFESIONAL
DE ARQUITECTURA

Avda. Alle. Brown 6898
Santa Fe - Argentina
+54 9 342 - 4579289

OBRA
REFORMA
NÚCLEO SANITARIO
CAF N° 8



MENDOZA N° 701 - LAS ROSAS -
DEPTO. BELGRANO

Rubro / Especialidad

VARIOS

Plano

PATOLOGÍAS EN PISOS

FILTRACIONES DESDE CUBIERTA

Escala de Dibujo
1:200

Fecha
OCT - 2025

Observaciones / Revisión

ID de Plano

V-pf

Número

08