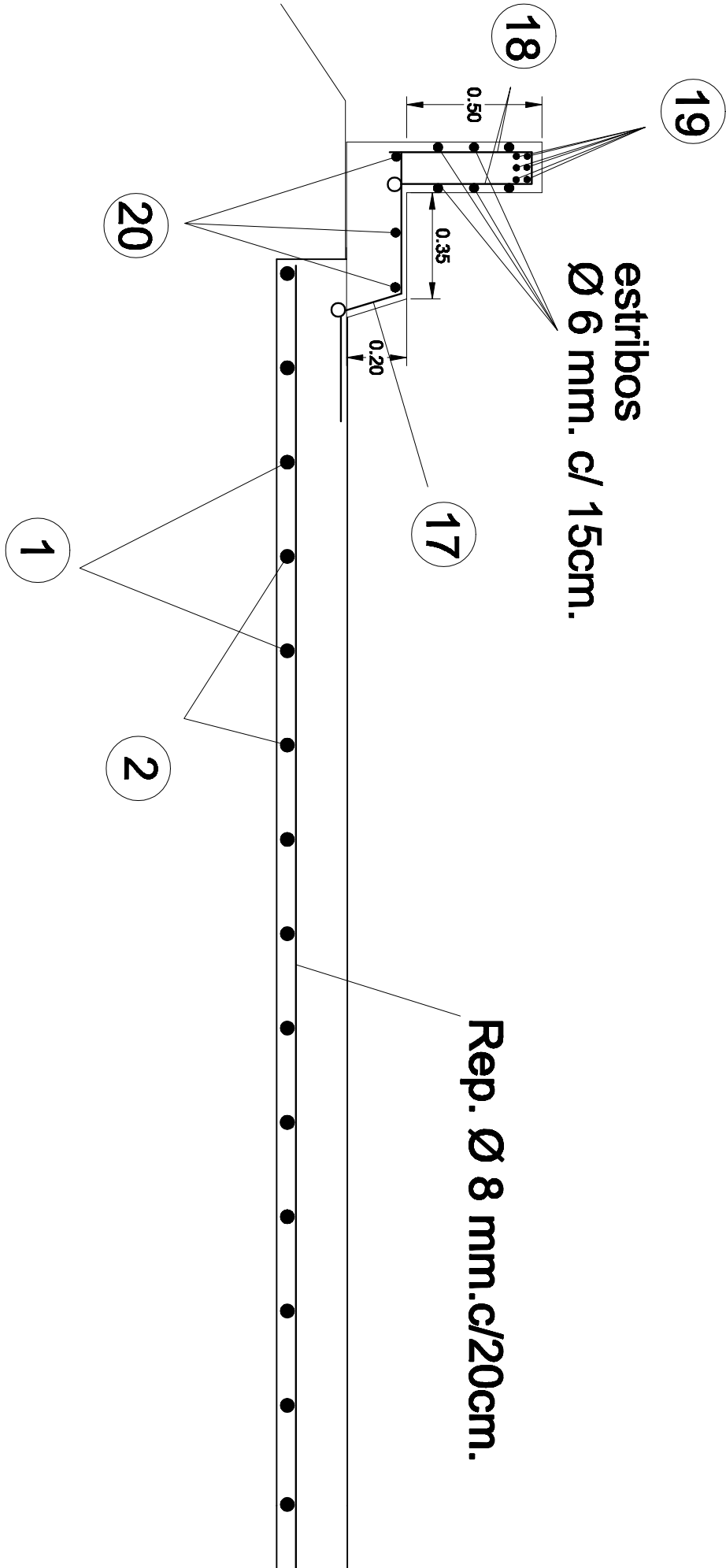


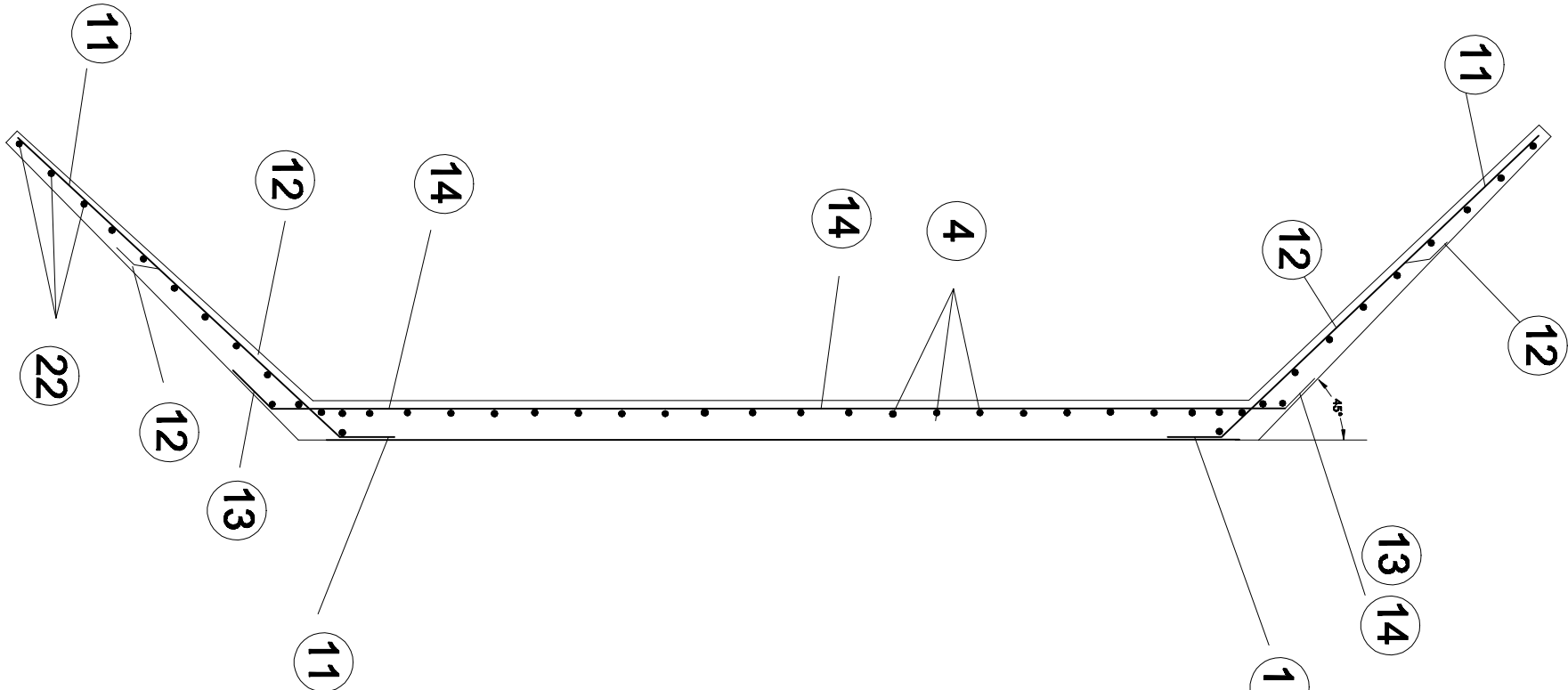
DETALLE ARMADURA VEREDA Y BARANDA

SECCION C-C



REFERENCIAS

Luz normal sentido escurrimiento	L'	3.50 m
Cota de calzada	CC	94.28 m
Cota de desague	CD	90.78 m
Cota de fundación	CF	89.56 m
Cota terreno natural	CTN	93.62 m
Cantidad de tramos	T	2
Longitud sobre eje de calzada	L	3.50 m
Altura intrados a Cota de Fundación	H	4.50 m
Ancho de Calzada	AC	7.00 m
Espesor estribo	b	0.20 m
Altura zapata pila	e	0.25 m
Espesor pila	g	0.15 m
Diferencia altura extremos alas	k	0.44 m
Ancho de zapatas estribos	C	1.10 m
Ancho menor zapata estribos	C1	0.35 m
Altura zapata estribos	d	0.30 m
Ancho zapatas pilas	f	0.75 m
Largo de alas	j	2.50 m
Espesor de losa	a	0.22 m
Longitud zona refuerzo de estribo	m	2.40 m
Angulo ejes	α	90 °



COMITE DE CUENCA CANAL PRINCIPAL N°:

CANAL DE DESAGÜE BAJOS DE MERLO
VARIANTE POR CANAL LA JUANITA

ALCANTARILLA TIPO	A-2 Roca con vereda y baranda
PROGRESIVA	4+200 km
TRAMOS	2
L'	3.50 m
LUZ SENTIDO EJE CAMINO	3.50 m
ANCHO DE CALZADA	7.00 m
H	4.50 m
Angulo ejes α	90 °