

ESTUDIO DE TRÁNSITO Y RAZONABILIDAD OBJETIVA DEL PROYECTO.

R.P.N° 90; tramo comprendido entre Godoy y la R.P.N° 22s.

ANÁLISIS DE LA ZONA EN ESTUDIO.

El tramo de la Ruta Provincial N° 90 en estudio (tramo en color rojo en la Figura 1) permite el ingreso a las localidades de Godoy, Coronel Bogado, Stephenson, Juan B. Molina, Cepeda, Sargento Cabral y Cañada Rica. A su vez, posibilita la vinculación entre dichas localidades y la integración con el territorio próximo.

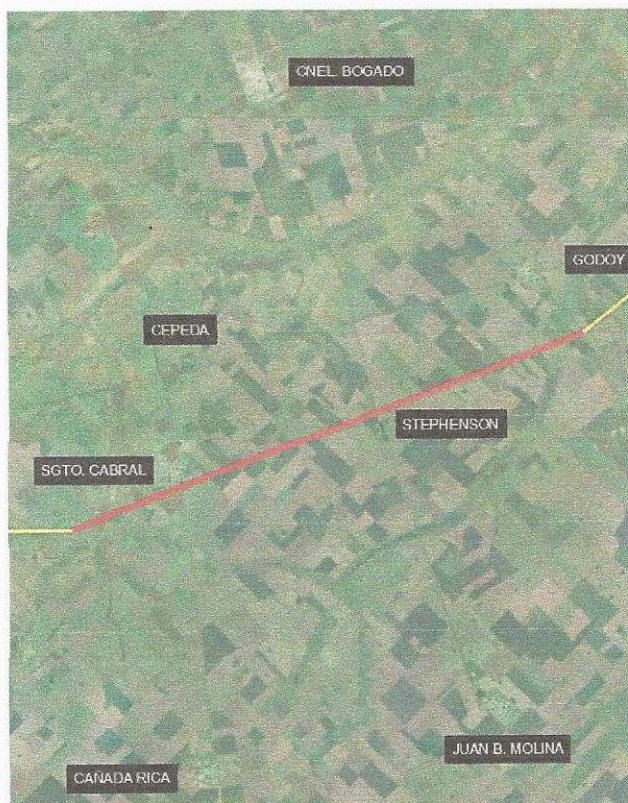


Figura 1: Ubicación

Para poner en evidencia la necesidad de la mejora del tramo mencionado con anterioridad, se analizaron los factores que predominan en la caracterización de la zona en estudio: demografía, productividad económica y conectividad.

En lo referido a población, en la Tabla 1 se resumen los datos del Censo Nacional de Población, Hogares y Viviendas realizado en los años 2001 y 2010. También se expone la diferencia relativa, expresada en porcentaje, entre los años censados.

LOCALIDAD	CENSO 2001	CENSO 2010	DIF. RELATIVA (%)
GODOY	1419	1386	-2,38 %
CNEL. BOGADO	2464	2267	-8,69 %
STEPHENSON	82	54	-51,85 %
JUAN B. MOLINA	1502	1382	-8,68 %
CEPEDA	434	440	1,36 %
SGTO. CABRAL	1077	1064	-1,22 %
CAÑADA RICA	748	711	-5,20 %

Tabla 2: Demografía regional.

Puede observarse que Coronel Bogado es la localidad con mayor cantidad de habitantes y que, salvo Cepeda, todas las localidades tienen un decrecimiento en su población.

En la región, la actividad productiva que se destaca dentro de la estructura económica es principalmente la agricultura a través de la siembra de Soja, Maíz, Trigo y legumbres. También se destaca que el estado local cumple un rol fundamental a la hora emplear a sus habitantes. Muchas familias viven gracias a trabajos en otras localidades como Sargento Cabral donde se localiza la Cooperativa Agrícola o en algunas empresas metalúrgicas que se localizan más apartados.

La principal conectividad entre las localidades mencionadas es la Ruta Provincial N° 90, la misma comienza en la ciudad de Villa Constitución, atraviesa la Autopista Rosario - Buenos Aires y finaliza en la Ruta Nacional N° 8, a 23 km de la ciudad de Venado Tuerto. Actualmente se encuentra en buen estado, pero sufre de problemas frecuentes debido al gran tránsito de camiones que llevan la cosecha hacia los puertos.

Sobre la Ruta Provincial N° 90, en el tramo en estudio, se ubican 3 accesos (Figura 2).



Figura 2: Ubicación de los accesos.

Uno de ellos permite el ingreso a la localidad de Coronel Bogado, por medio de la Ruta Provincial N° 25s.

Debido a las industrias que se asientan en la localidad, la misma sufre el ingreso de vehículos de gran porte dentro del tejido urbano residencial, generando un impacto en la calidad de vida de sus habitantes y aumentando la posibilidad de ocurrencia de accidentes.



Figura 3: Acceso a Coronel Bogado por Ruta Provincial N° 90.

Stephenson cuenta con un acceso compartido con la localidad de Juan B. Molina, que se encuentra en condiciones inadecuadas de seguridad vial ya que, si bien posee espacios de espera para giros, la señalización es insuficiente al igual que la iluminación. El camino cuenta con un pavimento antiguo que se deteriora fácilmente por el paso de tránsito pesado.



Figura 4: Ingreso a Stephenson y Juan B. Molina por Ruta Provincial N° 90.

Por otro lado, la Ruta Provincial N° 22s conecta el camino de ingreso a Cepeda con la Ruta Provincial N° 90.

En Cepeda, el acceso de menos de cuatro kilómetros se encuentra en buen estado de pavimentación, pero las condiciones del ingreso sobre la Ruta Provincial N° 90 es peligroso ya que no posee los espacios de giro necesarios, ni la ruta cuenta con banquetas. La iluminación es deficiente y la señalética prácticamente inexistente.



Figura 5: Ingreso a Cepeda por Ruta Provincial N° 90.

Por las dimensiones que se presentan en las localidades, no se ha desarrollado el transporte urbano de pasajeros, pero si es de vital importancia las conexiones de transporte público interurbano que se realizan con las localidades de la región.

Los conectivos de pasajeros no ingresan a los cascos urbanos, solo pasan por la Ruta Provincial N° 90, donde no hay paradores ni garitas.

La empresa Godoy es la que brinda el servicio por esta vía, con una frecuencia de 3 ómnibus por día, a las 7hs, las 14 y las 20has.

Los ómnibus son seguros y conectan las localidades de Sargento Cabral y Villa Constitución.

También se destaca el Servicio de remises de Uranga.

ESTIMACIÓN DEL TRÁNSITO MEDIO DIARIO ANUAL ACTUAL.

Para determinar la magnitud de la circulación vehicular sobre el tramo a intervenir de la Ruta Provincial N° 90, se colocaron contadores automáticos en cuatro puntos estratégicos. Con los datos recabados y con los Factores de Ajustes necesarios se estimó el Tránsito Medio Diario Anual en cada sección. Los resultados de los mismos y de la composición vehicular se resumen en la Figura 6.



Figura 6: Estimación del T.M.D.A en las secciones analizadas.

RAZONABILIDAD OBJETIVA DEL PROYECTO.

La repavimentación del tramo de la Ruta Provincial N°90 alentará la circulación vehicular de forma confortable y segura.

A la vez, fomentará el crecimiento poblacional derivado por la mejora en la vinculación entre las localidades vecinas como con los principales núcleos urbanos.

Consecuentemente mejorarán las condiciones de habitabilidad y la calidad de vida de los habitantes, produciendo a la vez un aumento en el valor de las tierras.

La mejora sustancial en la infraestructura vial, permitirá desarrollar nuevos proyectos en éste sector, muchos de ellos derivados de la producción agrícola.

Debido a que la zona en estudio pertenece a un importante sector productivo primario, la conectividad vial permitirá un mayor flujo de transporte de materias primas, insumos y productos, lo que favorecerá las actividades productivas de la región.



DIRECCIÓN PROVINCIAL DE VIALIDAD



PROVINCIA
DE SANTA FE

INDICE GENERAL



DIRECCIÓN PROVINCIAL DE VIALIDAD



DIRECCIÓN DE ESTUDIOS Y PROYECTOS

OBRA: RUTA PROVINCIAL N° 90
TRAMO: RPN° 21 – RPN° 25s

ÍNDICE	FOLIOS
- Carátula: Legajo de Obra, Especificaciones Técnicas y Técnicas-Legales	1
- Memoria Descriptiva	2 a 5
- Presentación de la Propuesta	6 a 16
- Pliego Complementario de Bases y Condiciones Generales	17 a 47
- Cómputos Métricos	48 a 55
- Planillas Auxiliares	56 a 61
- Especificaciones Técnicas Particulares	62 a 172
- Planos de Obra	173 a 181
- Planos Tipo	182 a 190
- Presupuesto Oficial de Referencia Y Redeterminación de Precios	191 a 196
- Estudio de Transito y Razolabilidad Objetiva del Proyecto	197 a 202
- Índice General	203 a 204