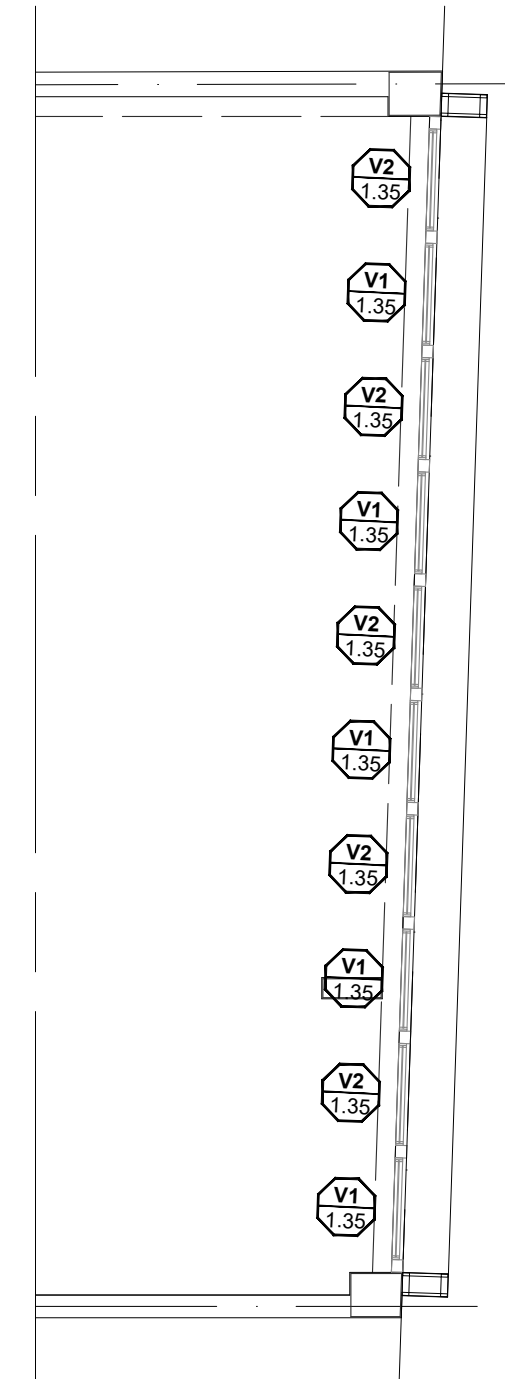


CIRCULAR ACLARATORIA SIN CONSULTA N° 01**CASA DE LA PROVINCIA DE SANTA FE EN BUENOS AIRES
25 DE MAYO 168/178 – C.A.B.A.**

Se comunica a las empresas oferentes que el día jueves 13 de marzo de 2025 se realizará una visita de obra a las 15:30 hs. El punto de encuentro es calle 25 de Mayo 168 - Planta Baja, Ciudad Autónoma de Buenos Aires.

Se reemplazan los planos 09, 010 y 011 del 2ª piso y los planos 011 y 012 del Entrepiso que ajustan descripciones de perfiles, terminaciones y vidrios.



REFERENCIAS:

PF1	FRENTE COMPUESTO SALA DE REUNIONES	P4	PUERTA INTERIOR INGRESO A DEPOSITO	MG1	MESADA GRANITO BAÑO PRIVADO 2P	Mo3	MOSTRADOR RECEPCION SEGUNDO PISO
PF2	PAÑO FIJO + PUERTA INGRESO A OFICINA DE PRENSA	P5	PUERTA INTERIOR INGRESO A BAÑOS Y OFFICE	MG2	MESADA GRANITO BAÑO PÚBLICO 2P		
F1	PAÑO FIJO DIVISORIOS OFICINAS	P6	PUERTA INTERIOR INGRESO A BAÑOS	MG3	MESADA GRANITO BAÑO PÚBLICO 2P		
P1	PUERTA INTERIOR INGRESO A OFICINAS	V1	VENTANA EXTERIOR FACHADA PRIMERO Y SEGUNDO PISO	MG4	MESADA GRANITO OFFICE SEGUNDO PISO		
P2	PUERTA DOBLE INTERIOR INGRESO PRINCIPAL A SEGUNDO PISO	V2	PAÑO FIJO EXTERIOR FACHADA PRIMERO Y SEGUNDO PISO	Mo1	MUEBLE OFFICE OFFICE SEGUNDO PISO		
P3	PUERTA INTERIOR INGRESO A BAÑO PMR	Q1,2, 3,4	CORTINADO BANDAS VERTICALES SUN-SCREEN	Mo2	MUEBLE DEPOSITO RECEPCION SEGUNDO PISO		

OBRA: **OBRAS CASA DE DE SANTA FE- 25 DE MAYO 168- CABA**

PLANO: CARPINTERIAS, MOBILIARIO Y CORTINADOS-
UBICACION SEGUNDO PISO

Ministerio de Obras Públicas: Abog Lisandro ENRICO

Secretaría de Obras Públicas: Arq. Marcelo PASCUALON

Subsecretaría de Arquitectura y Obras Públicas: Arq. Lucas CONDAL


Santa Fe
 PROVINCIAUnidad Ejecutora de
Proyectos de Arquitectura

2P	ARQ
----	-----

009

UBICACION		SALA DE REUNIONES		PF1		UBICACION		INGRESO A OFICINA DE PRENSA		PF2	
TIPO		FRENTE COMPUESTO		11,45 x 2,60		TIPO		PAÑO FIJO + PUERTA		1,20 x 2,60	
VISTA						VISTA					
PLANTA						PLANTA					
PREMARCO/ACOPLE REFUERZO/AJUSTE		Paños Fijos Interiores y Puerta de Rebatir doble Aluminio Sistema Aluar linea A30 New. Tubos y Perfiles de Aluminio anodizado compatible con sistema Aluar linea A30 New.				PREMARCO/ACOPLE REFUERZO/AJUSTE		Paño Fijo Interior y Puerta de Rebatir Aluminio Sistema Aluar linea A30 New. Tubo de Aluminio anodizado compatible con sistema Aluar linea A30 New.			
MARCO		Perfil de aluminio anodizado, sistema Aluar linea A30 new para Paño Fijo y Puerta de Rebatir. Tubo Estructural 70x70 pintado Esmalte Sintetiro 2 en 1, forrado con alucobond continuo de 4mm atornillado a Tubo Estructural				MARCO		Perfil de aluminio anodizado, sistema Aluar linea A30 new para Puerta de Rebatir y Paño Fijo.			
HOJA		PF y PUERTA: Vidrio laminado 5+5 (vidrio 5 mm Incoloro + PVB + Vidrio 5 mm INCOLORO).				HOJA		Perfil Aluar A30 new. Vidrio laminado 5+5 (vidrio 5 mm Incoloro + PVB + Vidrio 5 mm INCOLORO).			
ACCESORIOS Y HERRAJES		Acesorios y Herrejas para Paño Fijo y Puerta de Rebatir doble marca Tanit o equivalente.				ACCESORIOS Y HERRAJES		Acesorios y Herrajes compatibles Aluar para Paño Fijo y Puerta de Rebatir marca Tanit o equivalente.			
OBSERVACIONES		El contratista debe verificar las medidad en obra .Todos los perfiles a utilizar seran marca Aluar o equivalente. Considerar rotulado vinilico en todos los vidrios.				OBSERVACIONES		El contratista debe verificar las medidad en obra .Todos los perfiles a utilizar seran marca Aluar o equivalente. Considerar rotulado vinilico en todos los vidrios.			
UBICACION		DIVISORIOS OFICINAS		F1		UBICACION		FACHADA PRIMERO Y SEGUNDO PISO		V2	
TIPO		PAÑO FIJO		4,15 x 2,60		TIPO		VENTANA EXTERIOR		1,35 x 1,90	
VISTA						VISTA					
PLANTA						PLANTA					
PREMARCO/ACOPLE REFUERZO/AJUSTE		Paño Fijo Interior Aluminio Sistema Aluar linea A30 New. Tubo de Aluminio anodizado compatibl con sistema Aluar linea A30 New.				PREMARCO/ACOPLE REFUERZO/AJUSTE		Ventana Guillotina Aluminio Sistema Aluar linea A30 New. Tubos y Perfiles de Aluminio anodizado compatible con sistema Aluar linea A30 New			
MARCO		Perfil de aluminio anodizado, sistema Aluar linea A30 new para Paño Fijo.				MARCO		Perfil de aluminio anodizado, sistema Aluar linea A30 New para Ventana Guillotina.			
VIDRIO		Vidrio laminado 5+5 (vidrio 5 mm Incoloro + PVB + Vidrio 5 mm INCOLORO) con Film interior para vidrios: Lámina Esmerilada 3M o equivalente.				VIDRIO		Vidrio DVH en todos los paños: Vidrio exterior laminado 4+4 incoloro. Cámara de aire 12mm. Vidrio interior laminado 3+3 incoloro. Contravidrio aluminio anodizado.			
ACCESORIOS Y HERRAJES		Acesorio Aluar para Paño Fijo.				ACCESORIOS Y HERRAJES		Acesorios y Herrejas Aluar para Ventana Guillotina marca Tanit o equivalente.			
OBSERVACIONES		El contratista debe verificar las medidad en obra .Todos los perfiles a utilizar seran marca Aluar o equivalente.				OBSERVACIONES		El contratista debe verificar las medidad en obra .Todos los perfiles a utilizar seran marca Aluar o equivalente.			
REFERENCIAS:						UBICACION:		OBRA: OBRAS CASA DE DE SANTA FE- 25 DE MAYO 168- CABA			
PF1 FRENTE COMPUESTO SALA DE REUNIONES								PLANO: CARPINTERIAS- PLANILLA 01 SEGUNDO PISO			
PF2 PAÑO FIJO + PUERTA INGRESO A OFICINA DE PRENSA								Ministerio de Obras Públicas: Abog Lisandro ENRICO			
F1 PAÑO FIJO DIVISORIOS OFICINAS								Secretaría de Obras Públicas: Arq. Marcelo PASCUALON			
V1 VENTANA EXTERIOR FACHADA PRIMERO Y SEGUNDO PISO								Subsecretaría de Arquitectura y Obras Públicas: Arq. Lucas CONDAL			
V2 PAÑO FIJO EXTERIOR FACHADA PRIMERO Y SEGUNDO PISO								Unidad Ejecutora de Proyectos de Arquitectura			
								Santa Fe PROVINCIA			
								Unidad Ejecutora de Proyectos de Arquitectura			
								010			

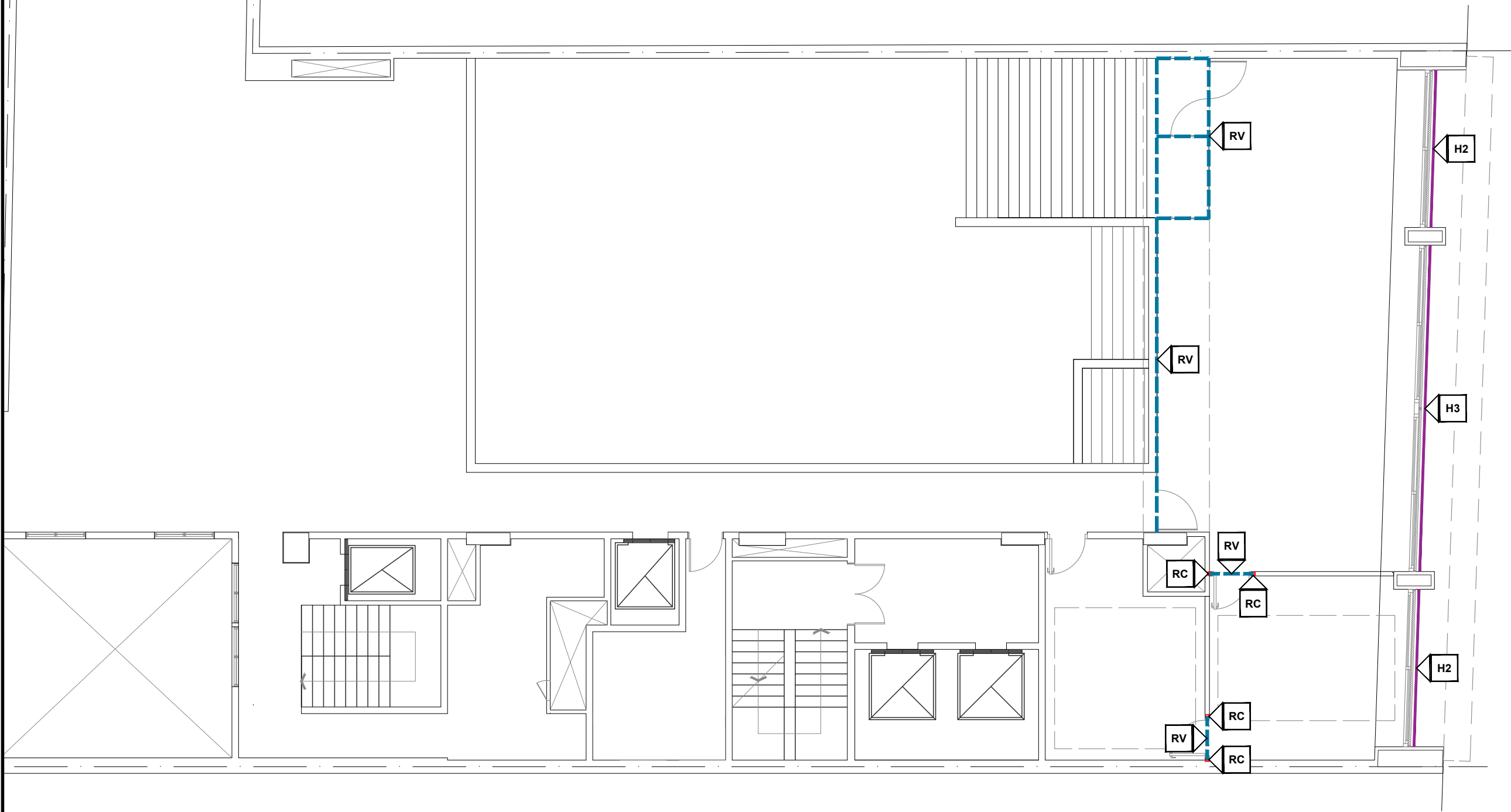
UBICACION		INGRESO A OFICINAS		P1		UBICACION		INGRESO PRINCIPAL A SEGUNDO PISO		P2		UBICACION		INGRESO A BAÑO PMR		P3		UBICACION		INGRESO A DEPOSITO		P4																			
TIPO		PUERTA INTERIOR		0,90 x 2,60		TIPO		PUERTA DOBLE INTERIOR		1,90 x 2,10		TIPO		PUERTA INTERIOR		0,90 x 2,10		TIPO		PUERTA INTERIOR		0,65 x 2,10																			
VISTA						VISTA						VISTA						VISTA																							
PLANTA						PLANTA						PLANTA						PLANTA																							
PREMARCO/ACOPLE REFUERZO/AJUSTE		Puerta Madera maciza. Tubos y Perfiles de aluminio anodizado compatibles con sistema Alaur línea A30new.				PREMARCO/ACOPLE REFUERZO/AJUSTE		Puerta doble Madera maciza reforzada antivandálica. Tubos y Perfiles: aluminio anodizado Alaur y línea A30 New.				PREMARCO/ACOPLE REFUERZO/AJUSTE		Puerta Madera placa. Tubos y Perfiles de Aluminio Anodizado compatibles con sistema Alaur línea A30new.				PREMARCO/ACOPLE REFUERZO/AJUSTE		Puerta Madera placa. Tubos y Perfiles de aluminio anodizado compatibles con sistema Alaur línea A30new.																					
MARCO		Perfil de aluminio anodizado ajustable, sistema Alaur línea A30new para Puerta de Rebatir.				MARCO		Marco A30 new montado sobre marco chapa restaurado Existente. Los ajustes necesarios se realizaran con Tubos y Perfiles de aluminio anodizado Alaur.				MARCO		Perfil de aluminio anodizado ajustable, sistema Alaur línea A30new para Puerta de Rebatir.				MARCO		Perfil de aluminio anodizado ajustable, sistema Alaur línea A30new para Puerta de Rebatir.																					
HOJA		Puerta Placa relleno tipo nido de abeja enchapada en madera de cedro. Pintura latex Satinado. PF: Vidrio laminado 5+5 (vidrio 5 mm Incoloro + PVB + Vidrio 5 mm INCOLORO).				HOJA		Puerta Placa de madera maciza seleccionada estabilizada, enchapada en madera de cedro.				HOJA		Puerta Placa relleno tipo nido de abeja enchapada en madera de cedro. Pintura latex Satinado.				HOJA		Puerta Placa relleno tipo nido de abeja enchapada en madera de cedro. Pintura latex Satinado.																					
ACCESORIOS Y HERRAJES		Manija Doble Balancin con perno flotante, dos rosetas, dos bocallaves y ajuste mixto. Bisagras tipo munición electrozincada. Bronce acabado acero satinado.				ACCESORIOS Y HERRAJES		Manijas propias del sistema de apertura. Sistema de apertura por: APP, Bluetooth, Código, Huella, Llave, NFC y Tarjeta Magnética conectado a Red de Datos. Bisagras tipo munición electrozincada. Bronce acabado acero satinado.				ACCESORIOS Y HERRAJES		Manija Doble Balancin con perno flotante, dos rosetas, dos bocallaves y ajuste mixto. Bisagras tipo munición electrozincada. Bronce acabado acero satinado. Barral y Guardapie A30 en ambas caras.				ACCESORIOS Y HERRAJES		Manija Doble Balancin con perno flotante, dos rosetas, dos bocallaves y ajuste mixto. Bisagras tipo munición electrozincada. Bronce acabado acero satinado.																					
OBSERVACIONES		El contratista debe verificar las medidas en obra. Todos los perfiles a utilizar serán marca Alaur o equivalente.				OBSERVACIONES		El contratista debe verificar las medidas en obra. Todos los perfiles a utilizar serán marca Alaur o equivalente. El sistema de apertura será de primera calidad y marca reconocida.				OBSERVACIONES		El contratista debe verificar las medidas en obra. Todos los perfiles a utilizar serán marca Alaur o equivalente.				OBSERVACIONES		El contratista debe verificar las medidas en obra. Todos los perfiles a utilizar serán marca Alaur o equivalente.																					
UBICACION		INGRESO A BAÑOS Y OFFICE		P5		UBICACION		INGRESO A BAÑOS		P6		UBICACION		INGRESO A DESPACHO DE GOBERNADOR		P7																									
TIPO		PUERTA INTERIOR		0,80 x 2,10		TIPO		PUERTA INTERIOR		0,75 x 2,10		TIPO		PUERTA INTERIOR		0,80 x 2,10																									
VISTA						VISTA						VISTA																													
PLANTA						PLANTA						PLANTA																													
PREMARCO/ACOPLE REFUERZO/AJUSTE		Puerta Madera placa. Tubos y Perfiles de aluminio anodizado compatibles con sistema Alaur línea A30new.				PREMARCO/ACOPLE REFUERZO/AJUSTE		Puerta Madera placa. Tubos y Perfiles de aluminio anodizado compatibles con sistema Alaur línea A30new.				PREMARCO/ACOPLE REFUERZO/AJUSTE		Paño Fijo Interior y Puerta de Rebatir Aluminio Sistema Alaur línea A30 New. Tubo de Aluminio anodizado compatible con sistema Alaur línea A30 New.																											
MARCO		Perfil de aluminio anodizado ajustable, sistema Alaur línea A30new para Puerta de Rebatir.				MARCO		Perfil de aluminio anodizado ajustable, sistema Alaur línea A30new para Puerta de Rebatir.				MARCO		Perfil de aluminio anodizado, sistema Alaur línea A30 new para Puerta de Rebatir y Paño Fijo.																											
HOJA		Puerta Placa relleno tipo nido de abeja enchapada en madera de cedro. Pintura latex Satinado.				HOJA		Puerta Placa relleno tipo nido de abeja enchapada en madera de cedro. Pintura latex Satinado.				HOJA		Perfil Alaur A30 new. Vidrio laminado 5+5 (vidrio 5 mm Incoloro + PVB + Vidrio 5 mm INCOLORO).																											
ACCESORIOS Y HERRAJES		Manija Doble Balancin con perno flotante, dos rosetas, dos bocallaves y ajuste mixto. Bisagras tipo munición electrozincada. Bronce acabado acero satinado.				ACCESORIOS Y HERRAJES		Manija Doble Balancin con perno flotante, dos rosetas, dos bocallaves y ajuste mixto. Bisagras tipo munición electrozincada. Bronce acabado acero satinado.				ACCESORIOS Y HERRAJES		Accesorios y Herrajes compatibles Alaur para Paño Fijo y Puerta de Rebatir marca Tanit o equivalente.																											
OBSERVACIONES		El contratista debe verificar las medidas en obra. Todos los perfiles a utilizar serán marca Alaur o equivalente.				OBSERVACIONES		El contratista debe verificar las medidas en obra. Todos los perfiles a utilizar serán marca Alaur o equivalente.				OBSERVACIONES		El contratista debe verificar las medidas en obra. Todos los perfiles a utilizar serán marca Alaur o equivalente. Considerar rotulado vinílico en todos los vidrios.																											
REFERENCIAS:												UBICACION:		OBRA: OBRAS CASA DE DE SANTA FE- 25 DE MAYO 168- CABA																											
PF1		FRENTE COMPUESTO SALA DE REUNIONES		P4		PUERTA INTERIOR INGRESO A DEPOSITO				PLANO: CARPINTERIAS- PLANILLA 02 SEGUNDO PISO																															
PF2		PAÑO FIJO + PUERTA INGRESO A OFICINA DE PRENSA		P5		PUERTA INTERIOR INGRESO A BAÑOS Y OFFICE				<table><tr><td colspan="2">Ministerio de Obras Públicas: Abog Lisandro ENRICO</td><td colspan="2">2P</td><td colspan="2">ARQ</td></tr><tr><td colspan="2">Secretaría de Obras Públicas: Arq. Marcelo PASCUALON</td><td colspan="2"></td><td colspan="2"></td></tr><tr><td colspan="2">Subsecretaría de Arquitectura y Obras Públicas: Arq. Lucas CONDAL</td><td colspan="2"></td><td colspan="2"></td></tr><tr><td colspan="2"></td><td colspan="2">Unidad Ejecutora de Proyectos de Arquitectura</td><td colspan="2">011</td></tr></table>								Ministerio de Obras Públicas: Abog Lisandro ENRICO		2P		ARQ		Secretaría de Obras Públicas: Arq. Marcelo PASCUALON						Subsecretaría de Arquitectura y Obras Públicas: Arq. Lucas CONDAL								Unidad Ejecutora de Proyectos de Arquitectura		011	
Ministerio de Obras Públicas: Abog Lisandro ENRICO		2P		ARQ																																					
Secretaría de Obras Públicas: Arq. Marcelo PASCUALON																																									
Subsecretaría de Arquitectura y Obras Públicas: Arq. Lucas CONDAL																																									
		Unidad Ejecutora de Proyectos de Arquitectura		011																																					
F1		PAÑO FIJO DIVISORIOS OFICINAS		P6		PUERTA INTERIOR INGRESO A BAÑOS																																			
P1		PUERTA INTERIOR INGRESO A OFICINAS																																							
P2		PUERTA DOBLE INTERIOR INGRESO PRINCIPAL A SEGUNDO PISO																																							
P3		PUERTA INTERIOR INGRESO A BAÑO PMR																																							

UBICACION		SALA DE PRENSA		PF3		UBICACION		FACHADA		V3					
TIPO		PAÑO FIJO Y PUERTAS INTERIORES				10,70x2,39		TIPO		PUERTA VENTANA EXTERIOR		3,56x2,15			
VISTA								VISTA							
AJUSTE								AJUSTE							
PLANTA								PLANTA							
PREMARCO/ACOPLE REFUERZO/AJUSTE		Paño Fijo Y Puertas de Rebatir Interiores. Marco Perimetral Perfil Aluminio Anodizado Aluar U alas iguales						PREMARCO/ACOPLE REFUERZO/AJUSTE		Puerta Ventana Corrediza Aluminio Sistema Aluar linea A30 New. Tubos y Perfiles de Aluminio anodizado compatible con sistema Aluar linea A30 New.					
MARCO		Perfil Aluminio Anodizado Aluar U alas iguales 15x15x1.5mm. Debe verificarse y ajustarse según peso y ubicacion de las piezas a colocar.						MARCO		Perfil de aluminio anodizado, sistema Aluar línea A30 new para Puerta Ventana Corrediza.					
VIDRIOS		Doble Vidrio laminado: 5+5 (vidrio 5 mm Incoloro + PVB + Vidrio 5 mm incoloro) + Puertas de vidrio templado de 10mm tipo Blindex.						VIDRIO		Vidrio DVH en todos los paños: Vidrio exterior laminado 4+4 incoloro. Cámara de aire 12mm. Vidrio interior laminado 3+3 incoloro. Contravidrio aluminio anodizado.					
ACCESORIOS Y HERRAJES		CierraPuertas Superfren Jano 18. Componentes, Herrajes y Accesorios para sistema Jano 18: Zócalos Inferiores y Superiores y Cerradura central c/cc. Manijón Largo 600 Jano 18						ACCESORIOS Y HERRAJES		Acesorios Aluar para Puerta Ventana Corrediza.					
OBSERVACIONES		El contratista debe verificar las medidad en obra .Todos los perfiles a utilizar seran marca Aluar o equivalente. Los Accesorios y Herrajes seran marca Superfren.Se consideraran todos los paños con rotulado vinilo según planimetria correspondiente						OBSERVACIONES		El contratista debe verificar las medidad en obra .Todos los perfiles a utilizar seran marca Aluar o equivalente. Considerar todos los paños con rotulado vinilico.					
REFERENCIAS:						UBICACION:		OBRA: OBRAS CASA DE DE SANTA FE- 25 DE MAYO 168- CABA							
v3		PUERTA VENTANA EXTERIOR						PLANO: CARPINTERIAS- PLANILLA 02 ENTREPISO							
PF3		PAÑO FIJO Y PUERTAS INTERIORES SALA DE PRENSA													
								Ministerio de Obras Públicas: Abog Lisandro ENRICO				EP		ARQ	
								Secretaría de Obras Públicas: Arq. Marcelo PASCUALON							
								Subsecretaría de Arquitectura y Obras Públicas: Arq. Lucas CONDAL							
								Unidad Ejecutora de Proyectos de Arquitectura				012			

P08

ENTREPISO- HERRERIAS UBICACION

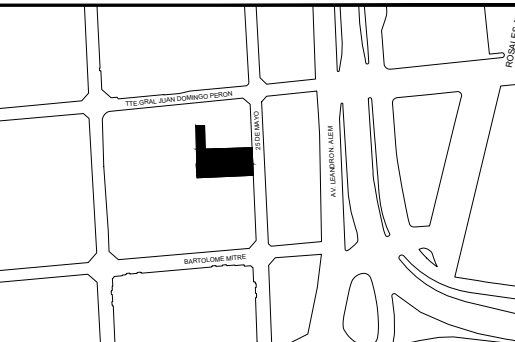
ESCALA: 1:100



REFERENCIAS:

	RV	REFUERZOS SOBRE CARPINTERÍAS: TUBO 70x70x2mm. PINTURA ESMALTE SINTETICO 2 en 1. ANCLAJE A PISO y/o ESTRUCTURA EXISTENTE HºAº
	RC	COLUMNAS REFUERZOS DE CARPINTERÍAS 70x70x2mm. PINTURA ESMALTE SINTETICO 2 en 1. ANCLAJE A PISO y/o ESTRUCTURA EXISTENTE HºAº
	H3	LIMPIEZA, REPARACION, REPINTADO REJA EXISTENTE
	H2	LIMPIEZA, REPARACION, REPINTADO REJA EXISTENTE

UBICACION:



OBRA: OBRAS CASA DE DE SANTA FE- 25 DE MAYO 168- CABA

PLANO: HERRERIA- UBICACION- ENTREPISO

Ministerio de Obras Públicas: Abog Lisandro ENRICO

Secretaría de Obras Públicas: Arq. Marcelo PASCUALON

Subsecretaría de Arquitectura y Obras Públicas: Arq. Lucas CONDAL



Unidad Ejecutora de
Proyectos de Arquitectura

EP ARQ

013



Provincia de Santa Fe - Poder Ejecutivo
AÑO 2025 - 210 años del Congreso de los Pueblos Libres

Hoja Adicional de Firmas

Anexo

Número:

Referencia:

El documento fue importado por el sistema Timbó.

