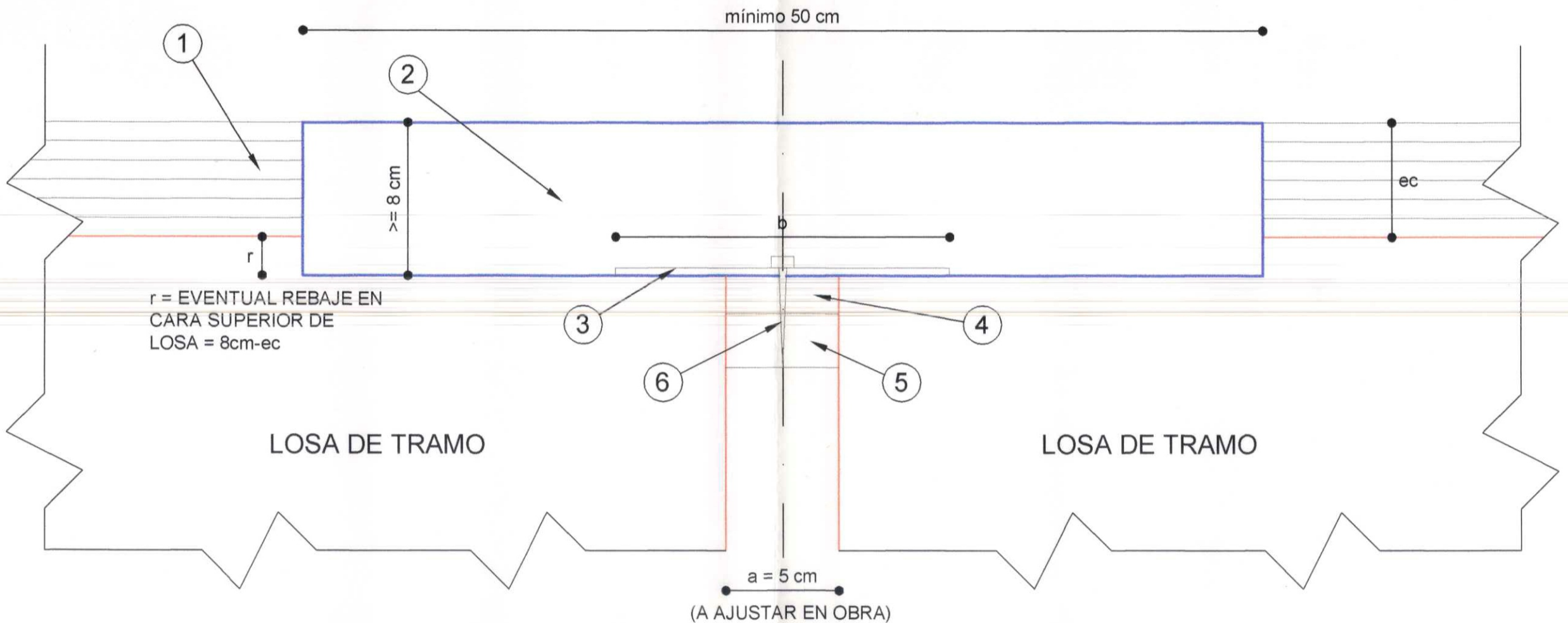


# JUNTA DE DILATACIÓN

ESCALA 1:2,5

## JUNTA TIPO "THORMACK O SIMILAR" PARA DOS TRAMOS SOBRE PILA DE PUENTE

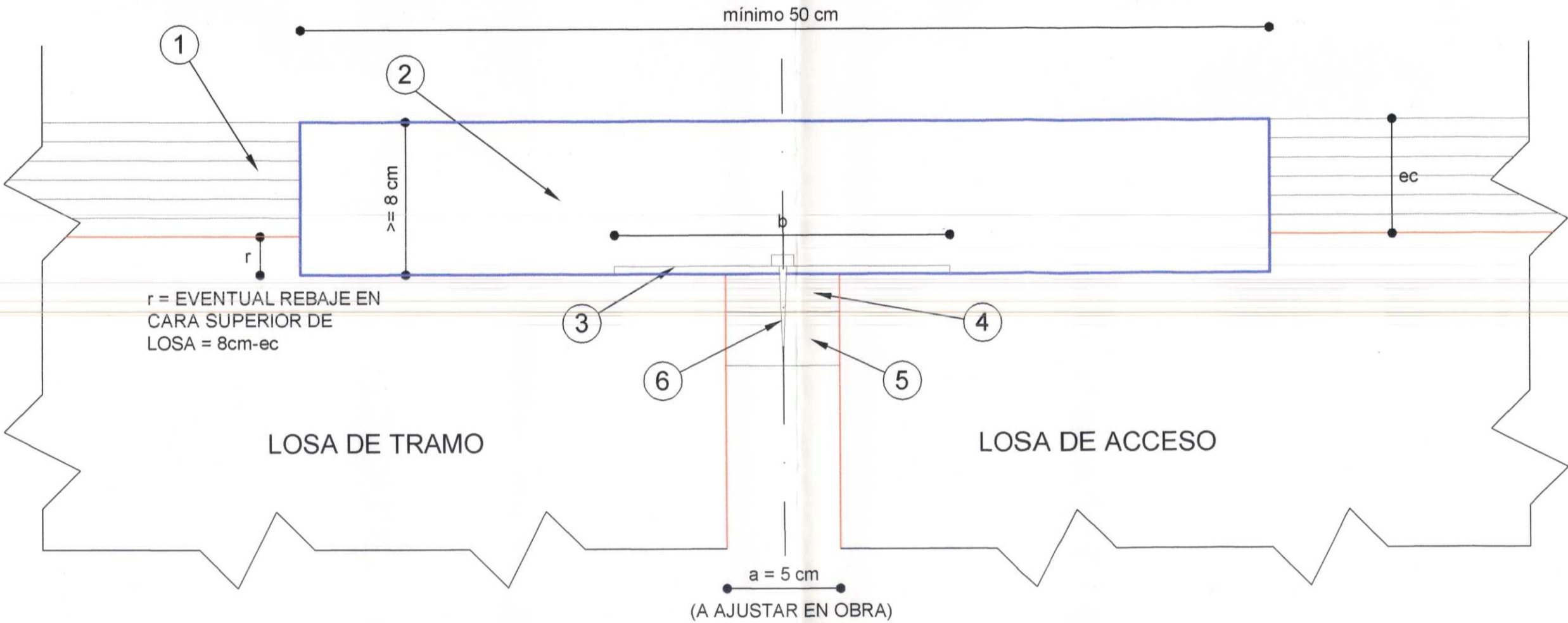
ESCALA 1:2,5



- 1 CARPETA DE RODAMIENTO, ASFÁLTICA O DE HORMIGÓN, ESPESOR  $ec$
- 2 JUNTA PROPIAMENTE DICHA, DE MATERIAL ASFÁLTICO POLIMERIZADO E INERTE
- 3 FLEJE DE ALUMINIO O ACERO, ESPESOR  $\geq 3$  mm SEGUN LUZ "a", ANCHO  $b \geq 3a$
- 4 EMPASTADO ASFÁLTICO
- 5 RESPALDO O FONDO DE JUNTA DE ESPUMA DE GOMA POLIETILENICA ANCHO = 1,2 A 1,3 DE "a", ALTURA = 0,7 A 0,9 DE "a"
- 6 PERNO DE POSICIONAMIENTO (SEPARACIÓN  $\leq 3b$ )

## JUNTA TIPO "THORMACK O SIMILAR" PARA DOS TRAMOS SOBRE ESTRIBO DE PUENTE

ESCALA 1:2,5



- 1 CARPETA DE RODAMIENTO, ASFÁLTICA O DE HORMIGÓN, ESPESOR  $ec$
- 2 JUNTA PROPIAMENTE DICHA, DE MATERIAL ASFÁLTICO POLIMERIZADO E INERTE
- 3 FLEJE DE ALUMINIO O ACERO, ESPESOR  $\geq 3$  mm SEGUN LUZ "a", ANCHO  $b \geq 3a$
- 4 EMPASTADO ASFÁLTICO
- 5 RESPALDO O FONDO DE JUNTA DE ESPUMA DE GOMA POLIETILENICA ANCHO = 1,2 A 1,3 DE "a", ALTURA = 0,7 A 0,9 DE "a"
- 6 PERNO DE POSICIONAMIENTO (SEPARACIÓN  $\leq 3b$ )

### PLANOS A AGREGAR

- PLANO SAU. A. PLANIALTIMETRÍA DE KM. 0+000 A KM. 3+000

### MATERIALES:

| HORMIGONES:              | Tipo de Hº         | Recubrimiento |
|--------------------------|--------------------|---------------|
|                          |                    |               |
| HORMIGÓN LOSA DE ACCESO  | H-21               | 3 cm          |
| VIGAS PREFABRICADAS      | H-30               | 3 cm          |
|                          |                    |               |
| ACEROS:                  | Tipo               |               |
| Para Hormigón Armado     | En barras ADN 420  |               |
| Para Hormigón Pretensado | GRADO 250/270 - BR |               |

J.D.1

LARGO TRAMO  
22,40m

DIRECCIÓN PROVINCIAL DE VIALIDAD  
SANTA FE

OBRA: PUENTE s/ ARROYO EL SAUCE  
Ruta: PROVINCIAL Nº 20-S  
Tramo: ACEBAL - PAVÓN ARRIBA

PLANO TIPO  
D.P.V.

Escalas: Indicadas

TITULO  
JUNTA DE  
DILATACIÓN

JUNTA VISCOELÁSTICA  
TIPO THORMACK

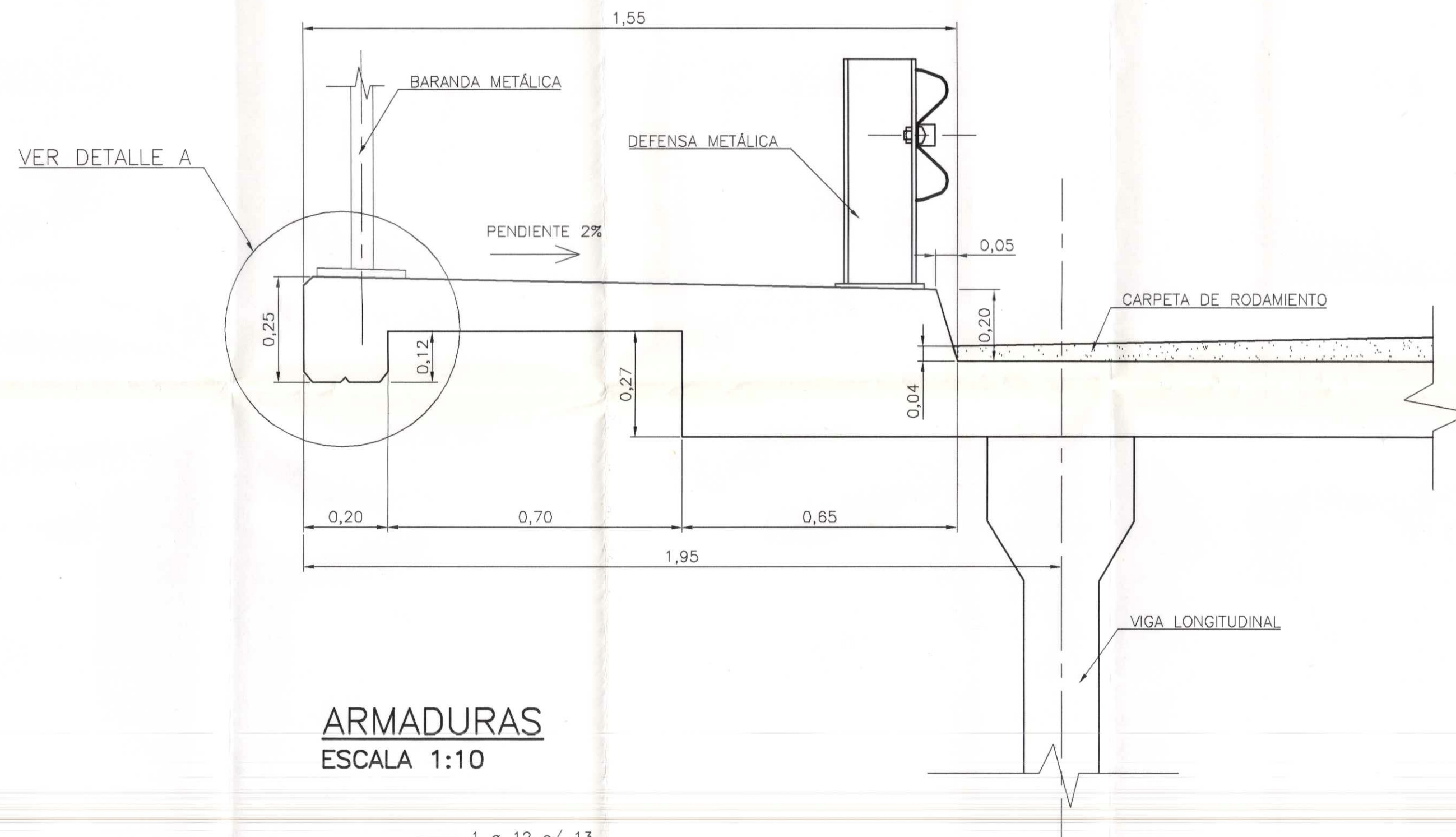
MARZO  
del 2007

MODIFICACIÓN FECHA:



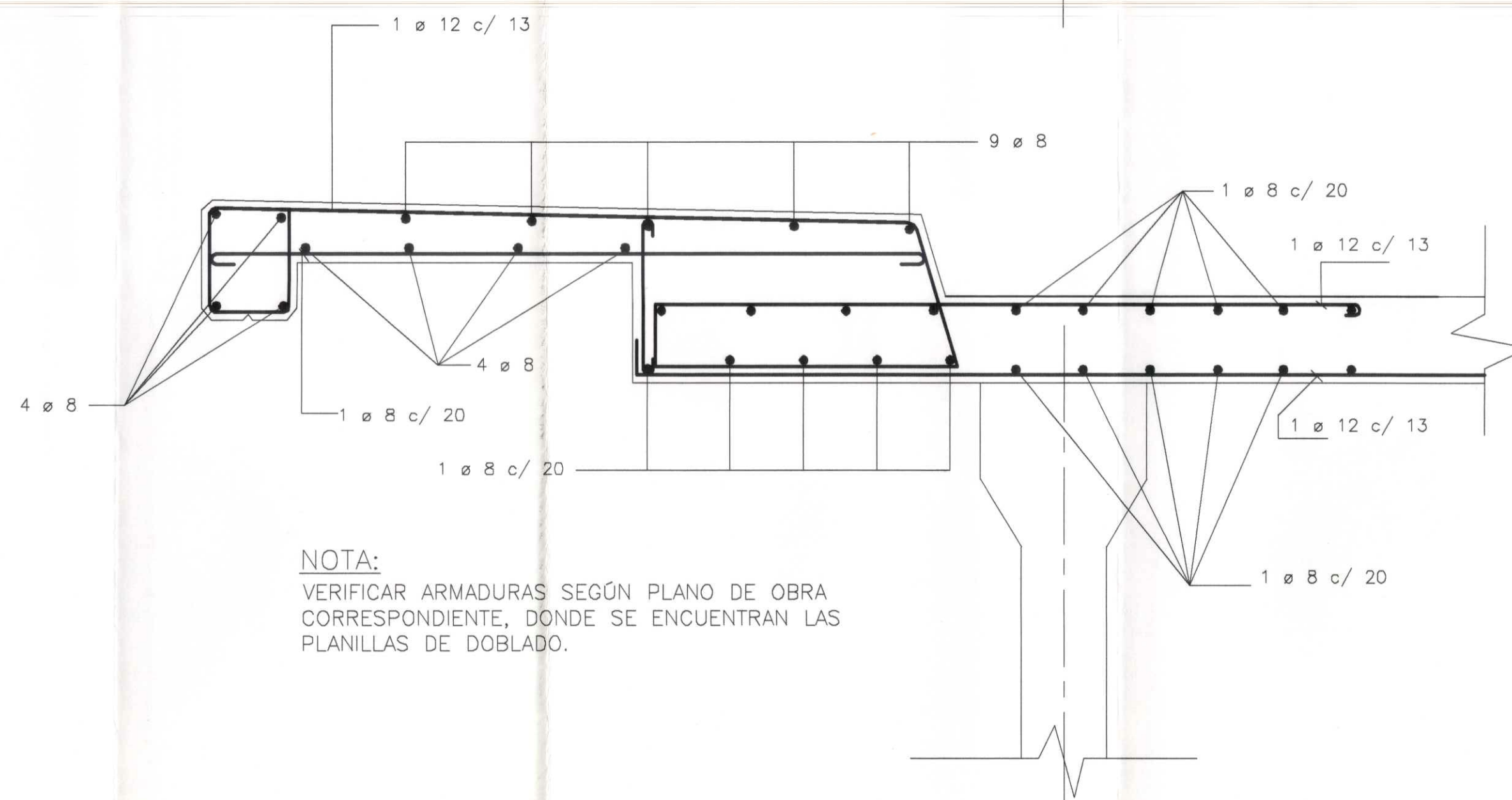
## GEOMETRÍA

ESCALA 1:10



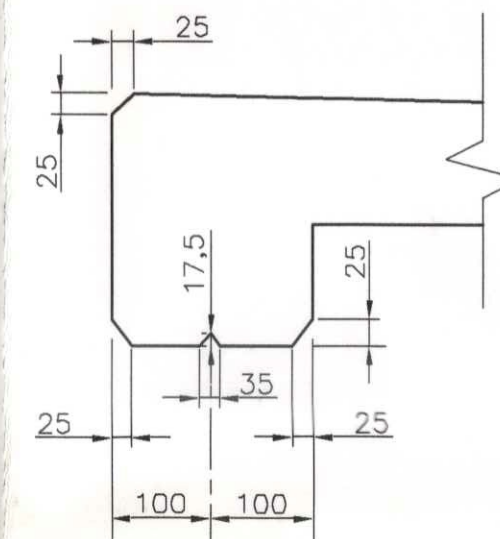
## ARMADURAS

ESCALA 1:10



## DETALLE A

ESCALA 1:7,5  
(medidas en milímetros)



## MATERIALES:

### HORMIGÓN

RESISTENCIA CILÍNDRICA CARACTERÍSTICA  $\nabla'_{bk} = 210 \text{ kg/cm}^2$

### ACERO PARA LA ARMADURA PASIVA

ACERO DUREZA NATURAL  $\nabla_{0,2} = 4,2 \text{ Tn/cm}^2$

## PLANOS A AGREGAR

- PLANO SAU. A. PLANIALTIMETRÍA DE KM. 0+000 A KM. 3+000

## MATERIALES:

| HORMIGONES:             | Tipo de Hº            | Recubrimiento |
|-------------------------|-----------------------|---------------|
|                         |                       |               |
| HORMIGÓN LOSA DE ACCESO | H-21                  | 3 cm          |
| VIGAS PREFABRICADAS     | H-30                  | 3 cm          |
|                         |                       |               |
| ACEROS:                 | Tipo                  |               |
| Para Hormigón Armado    | En barras ADN 420     |               |
| Para Baranda Peatonal   | LAMINADO CALIDAD F-24 |               |

**V.P.1**

LARGO TRAMO  
22,40m

DIRECCIÓN PROVINCIAL DE VIALIDAD  
SANTA FE

**OBRA:** PUENTE s/ ARROYO EL SAUCE

**Ruta:** PROVINCIAL Nº 20-S

**Tramo:** ACEBAL - PAVÓN ARRIBA

**PLANO TIPO**  
D.P.V.

Escalas: Indicadas

**TÍTULO**  
VEREDA  
PEATONAL

**DETALLES**

MARZO  
del 2007

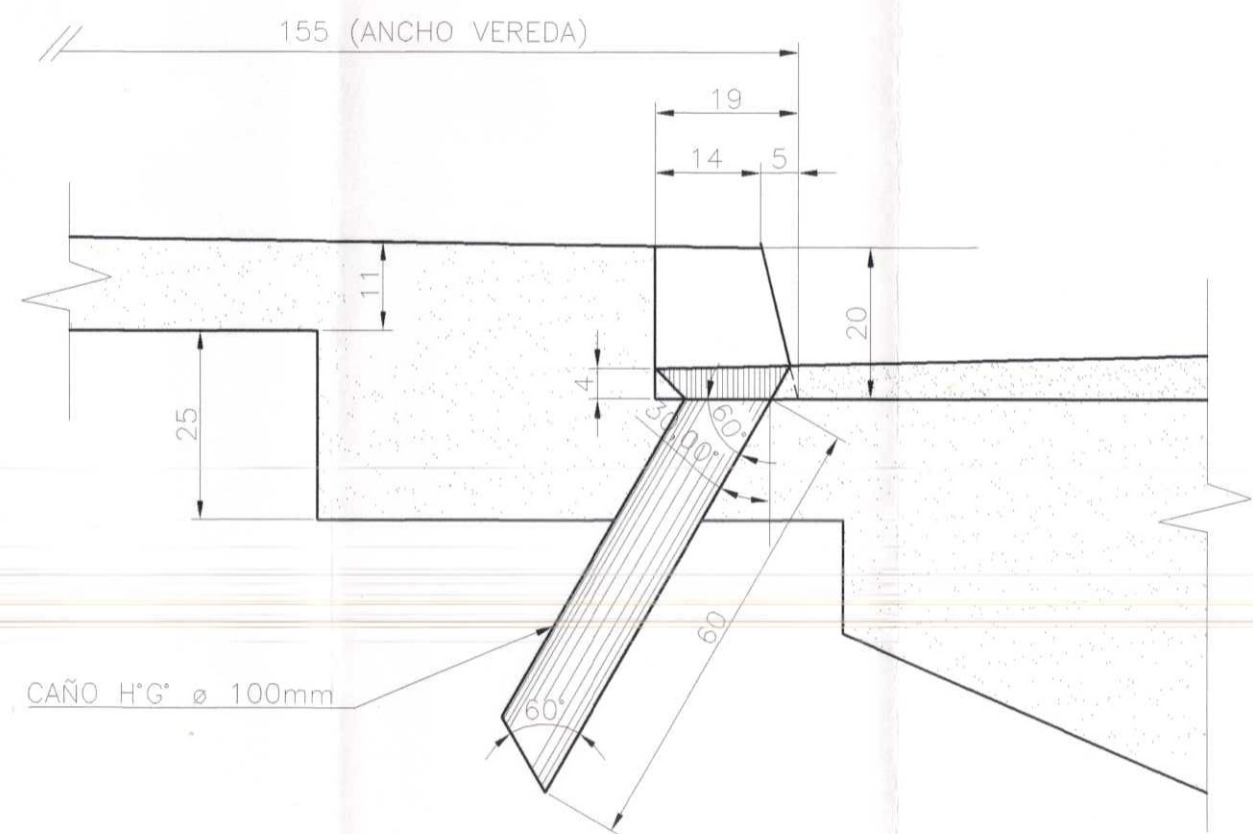
Proyecto: Plano Tipo de la D.P.V. digitalizado para la obra



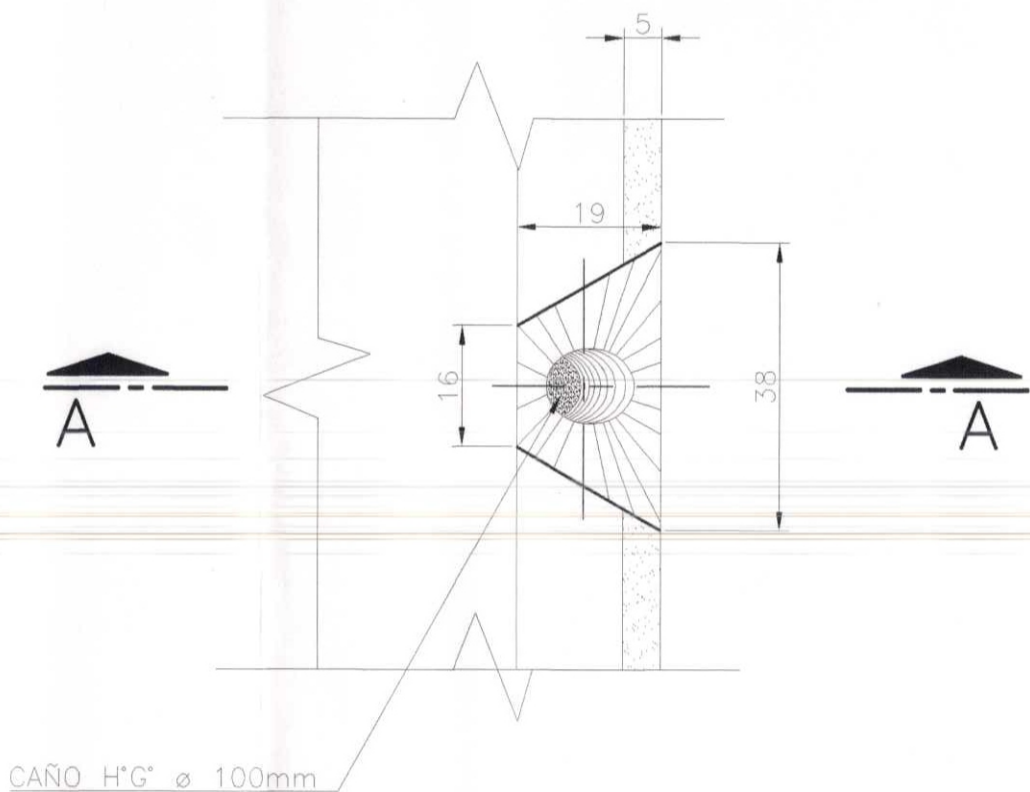
DETALLE DESAGUE  
ESCALA 1:10

(MEDIDAS EN CENTÍMETROS)

CORTE A-A



PLANTA



NOTA:  
LA UBICACIÓN (DISTANCIA ENTRE DESAGUES)  
ESTÁ INDICADA EN EL PLANO TIPO  
"DEFENSA METÁLICA N° D.M.1"

PLANOS A AGREGAR

- PLANO SAU. A. PLANIALTIMETRÍA DE KM. 0+000 A KM. 3+000

MATERIALES:

| HORMIGONES:           | Tipo de Hº              | Recubrimiento |
|-----------------------|-------------------------|---------------|
|                       |                         |               |
| TABLERO               | H-21                    | 3 cm          |
| VIGAS PREFABRICADAS   | H-30                    | 3 cm          |
|                       |                         |               |
| ACEROS :              | Tipo                    |               |
| PARA CAÑOS DE DESAGUE | GALVANIZADO DIÁMETRO 4" |               |
|                       |                         |               |

D.T.1

LARGO TRAMO  
22,40m

DIRECCIÓN PROVINCIAL DE VIALIDAD  
SANTA FE

OBRA: PUENTE s/ ARROYO EL SAUCE

Ruta: PROVINCIAL N° 20-S

Tramo: ACEBAL - PAVÓN ARRIBA

PLANO TIPO  
D.P.V.

Escalas: Indicadas

TITULO  
DESAGÜES  
TABLERO

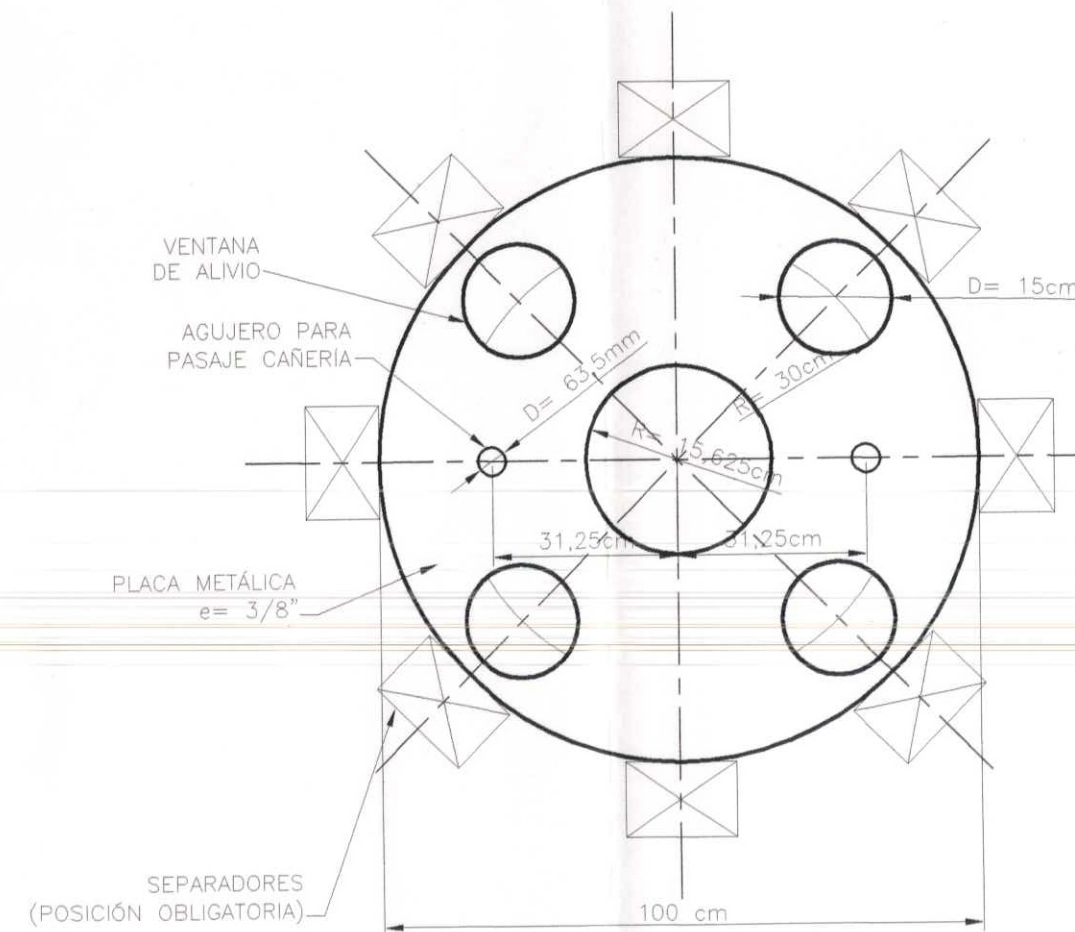
VISTA-PLANTA-  
CORTE-DETALLES

MARZO  
del 2007

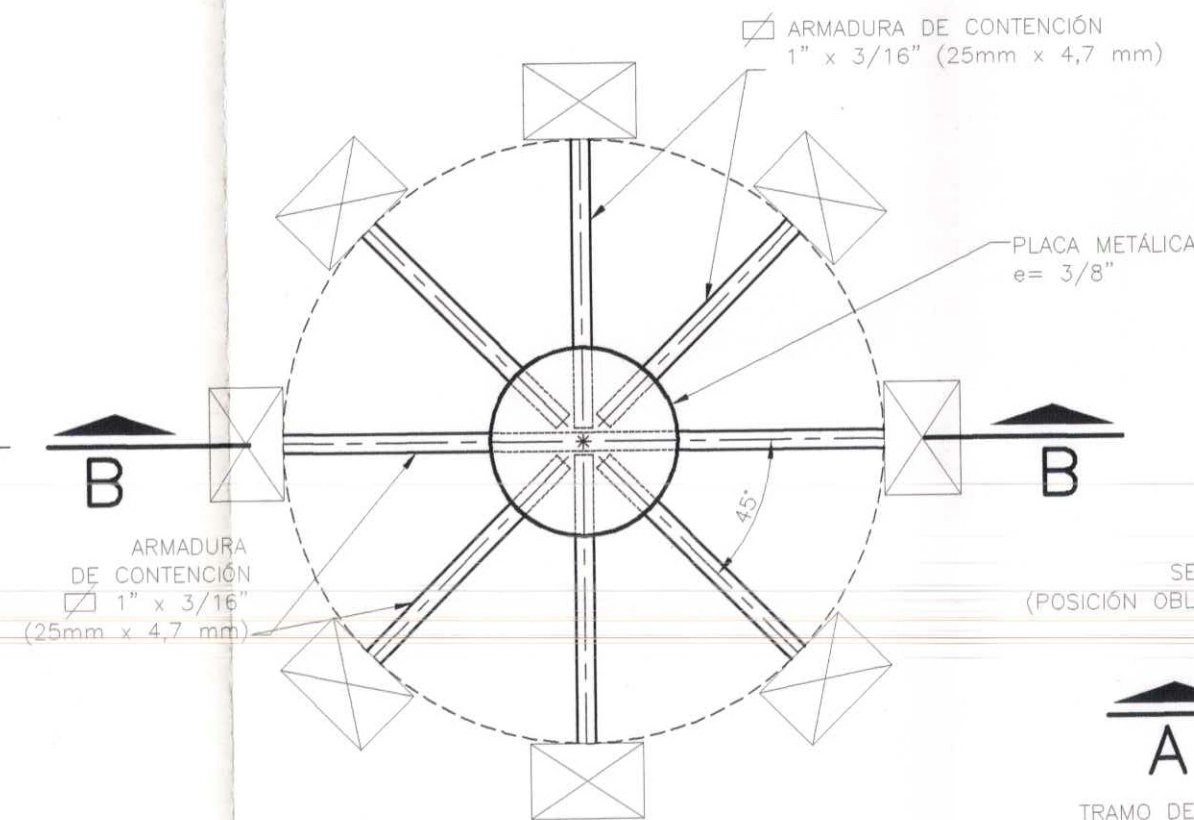
Proyecto: Plano Tipo de la D.P.V. digitalizado para la obra



# PLANTA



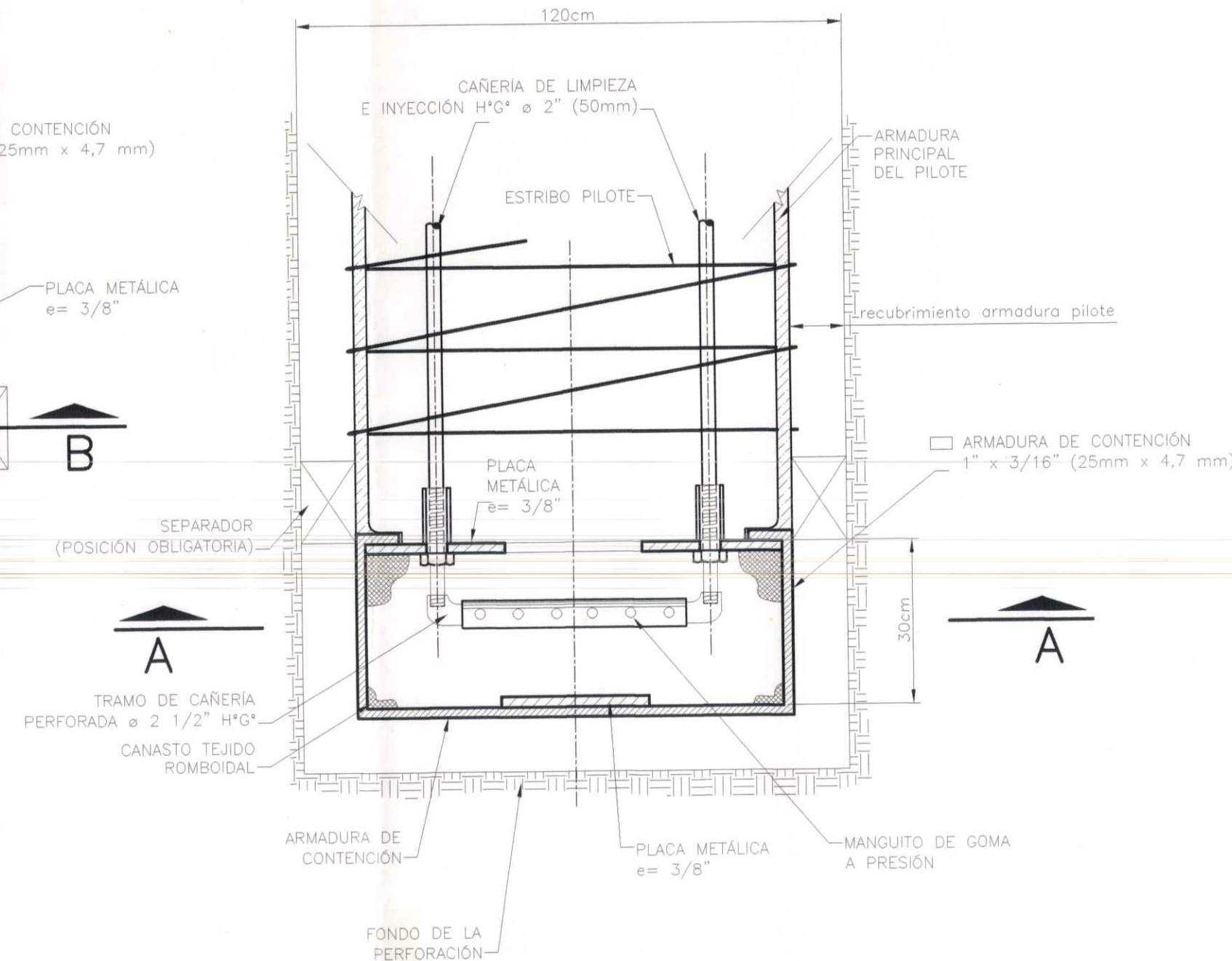
# CORTE A-A



EL RELLENO DE AGREGADO PÉTREO EMBOLSADO DEBERÁ APOYAR EN EL FONDO DE LA PERFORACIÓN

ESCALA 1:10

# CORTE B-B



PARA PROCESO DE LIMPIEZA E INYECCIÓN VER LAS ESPECIFICACIONES TÉCNICAS COMPLEMENTARIAS "CELDAS DE PRECARGA"

## PLANOS A AGREGAR

- PLANO SAU. A. PLANIALTIMETRÍA DE KM. 0+000 A KM. 3+000

## MATERIALES:

| HORMIGONES:          | Tipo de H°            | Recubrimiento |
|----------------------|-----------------------|---------------|
| PILOTES              | H25 c/cto.ARS         | 7,5 cm        |
| VIGAS PREFABRICADAS  | H-30                  | 3 cm          |
| ACEROS:              | Tipo                  |               |
| Para Hormigón Armado | En barras ADN 420     |               |
| Para Celda Precarga. | LAMINADO CALIDAD F-24 |               |

C.P.1

P/ DIÁMETRO  
PILOTES=1,20m

DIRECCIÓN PROVINCIAL DE VIALIDAD  
SANTA FE

OBRA: PUENTE s/ ARROYO EL SAUCE

Ruta: PROVINCIAL N° 20-S

Tramo: ACEBAL - PAVÓN ARRIBA

PLANO TIPO  
D.P.V.

Escalas: Indicadas

TITULO  
CELDAS DE  
PRECARGA

PLANTAS - VISTAS  
- CORTES -  
DETALLES

MARZO  
del 2007

Proyecto: Plano Tipo de la D.P.V. digitalizado para la obra