

Detalle de Cantina en PB

REFERENCIAS

PT

PUESTO DE TRABAJO EN PISO (4 TC + 3 RJ45 CAT 6)

TE

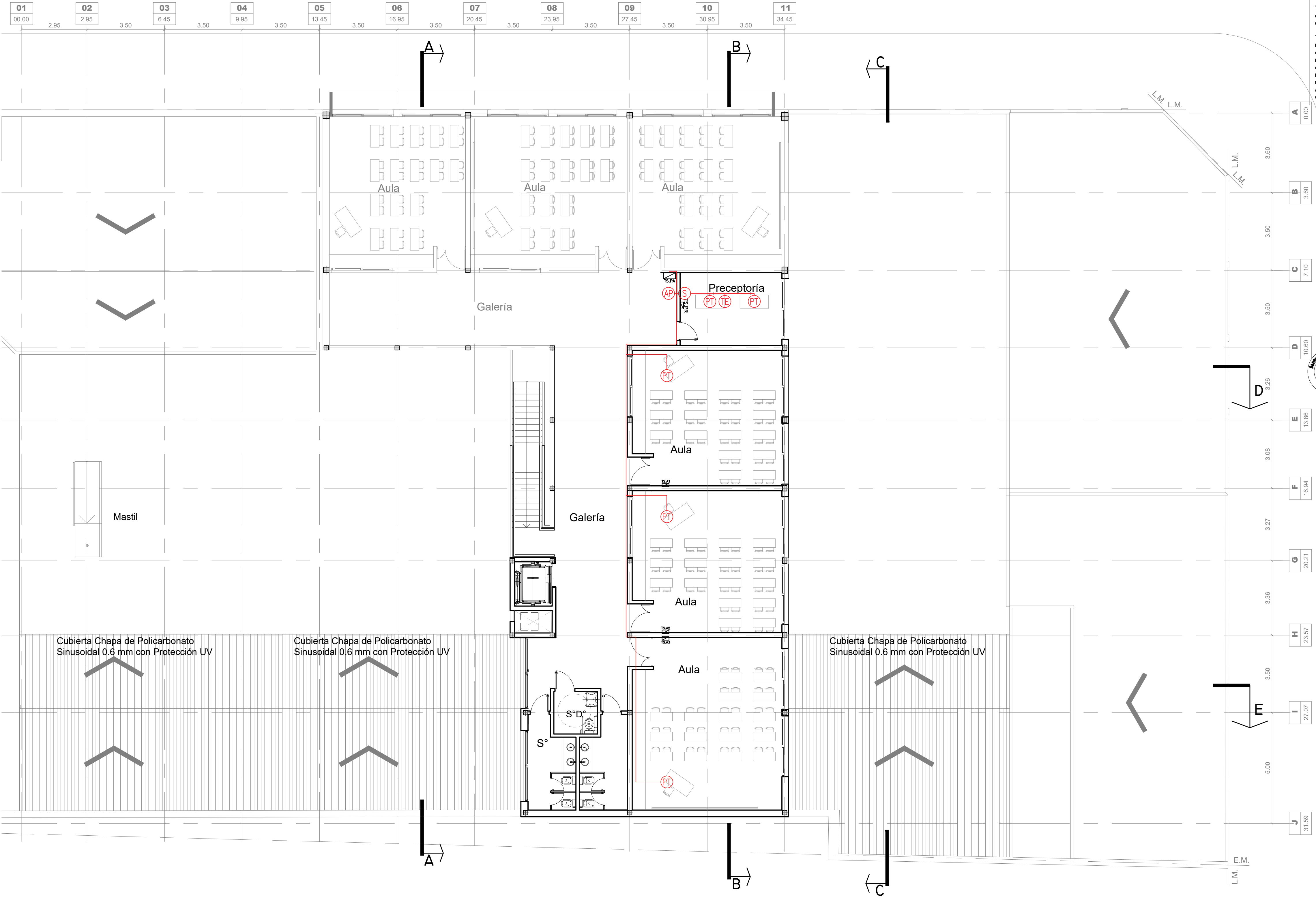
BOCA PARA TELÉFONO

AP

ACCESS POINT CON ALIMENTACIÓN PoE

S

SWITCH



NOTA:

Todas las medidas se verificarán en obra, para lo cual la Contratista realizará los relevamientos que sean pertinentes.

Todas las instalaciones son a modo indicativo y mínimas requeridas, los tendidos, secciones de conductores y tipo de equipamiento serán los que resulten de los cálculos, cumpliendo las especificaciones técnicas, normas y reglamentaciones vigentes. La contratista deberá realizar tales cálculos para la cotización, no se aceptarán adicionales de ningún tipo ante la omisión de las mismas.

Santa Fe

PROVINCIA

SECRETARIO DE OBRAS PÚBLICAS Y HABITAT

ARQ. MARCELO PASCUALÓN

SUBSECRETARIO DE ARQUITECTURA Y OBRAS PÚBLICAS

ARQ. LUCAS CONDAL

DIRECTOR PROVINCIAL DIPAI

ARQ. ANDRÉS FRANCESCOINI

SUBDIRECTOR PROVINCIAL DIPAI

ARQ. GUSTAVO LEVRINO

SUBDIRECTOR DE PROYECTOS

ARQ. EDGAR C. FATAUROS

PROYECTISTA

Di.P.A.I.

OBRA

"AMPLIACIÓN Y TERMINACIÓN EDIFICIO E.E.T. N°644"

ESPERANZA - DPTO. LAS COLONIAS

DOC. de PROYECTO

UBICACIÓN

ARCHIVO

EET\_INSTALACIÓN ELECTRICA.dwg

ESPECIALIDAD

INSTALACIONES

PLANO

CORRIENTES DÉBILES

FECHA

21/01/2025

ESCALA

1:100

REVISIÓN

01

DENOMINACIÓN

IE-08

Todas las medidas se verificarán en obra



Provincia de Santa Fe - Poder Ejecutivo  
AÑO 2025 - 210 años del Congreso de los Pueblos Libres

## **Hoja Adicional de Firmas**

### **Anexo**

**Número:**

**Referencia:**

---

El documento fue importado por el sistema Timbó.

