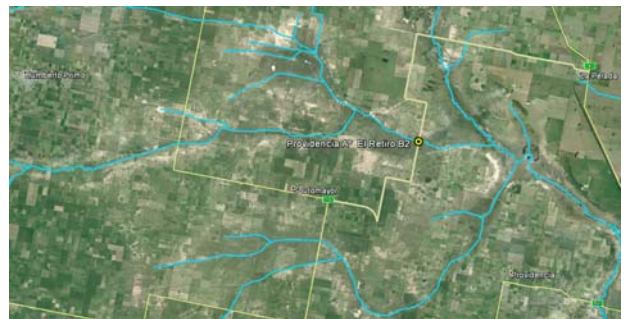


MASPyMA – SECRETARIA DE AGUAS
SUBSECRETARIA DE PLANIFICACIÓN Y GESTIÓN
DIRECCIÓN PROVINCIAL DE PROTECCIÓN URBANA CONTRA INUNDACIONES
DIRECCIÓN GENERAL DE SERVICIOS TÉCNICOS ESPECIFICOS

FICHA TÉCNICA

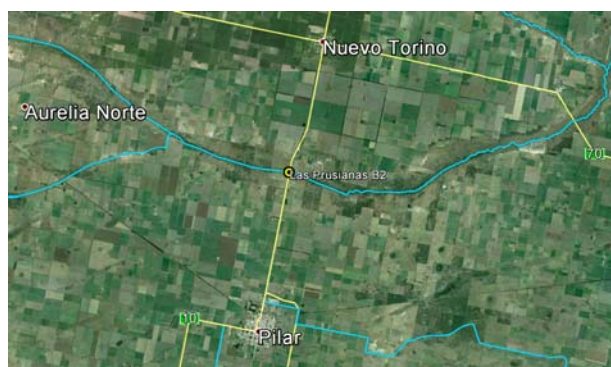
REFERENCIAS	UBICACIÓN
Nombre: Arroyo El Retiro RP N° 10.	Provincia: Santa Fe.
Código de Estación:	Departamento: Las Colonias.
Cuenca: Río Salado.	Ciudad, Pueblo o Paraje: La Pelada.
Curso: Arroyo El Retiro.	Nombre vulgar del lugar de ubicación: Providencia
Archivo de información en: DGSTE - Coordinación Prevención Hídrica	Latitud: 30°54'20.71"S
	Longitud: 61° 4'48.58"O
Tipo de estación: B1	Localidad importante cercana: La Pelada.
Observaciones:	Formas de llegar a la Estación: Desde la ciudad de Santa Fe en sentido N por RN N° 11 hasta RP N°4 hasta llegar a María Luisa, luego desviar hasta providencia y continuar por RP 64-s hasta empalmar con RP N°10 y por esta Tomar rumbo hacia La Pelada y Luego de un quiebre en la ruta se encuentra el puente.



MASPyMA – SECRETARIA DE AGUAS
SUBSECRETARIA DE PLANIFICACIÓN Y GESTIÓN
DIRECCIÓN PROVINCIAL DE PROTECCIÓN URBANA CONTRA INUNDACIONES
DIRECCIÓN GENERAL DE SERVICIOS TÉCNICOS ESPECIFICOS

FICHA TÉCNICA

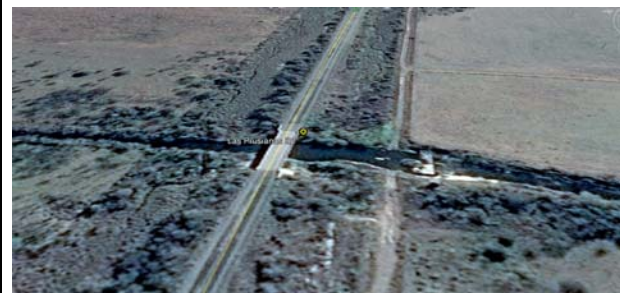
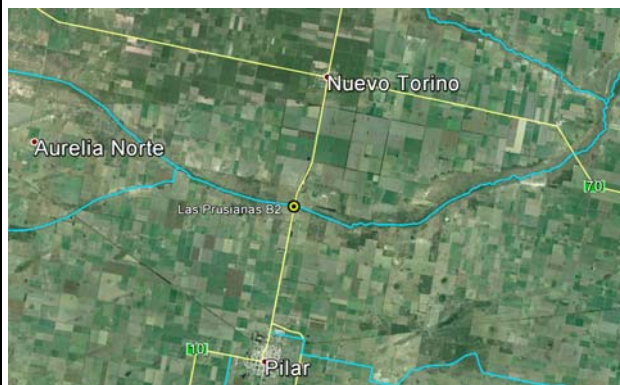
REFERENCIAS	UBICACIÓN
Nombre: A° Las Prusianas CSR y RP 10	Provincia: Santa Fe.
Código de Estación:	Departamento: Las Colonias.
Cuenca: Río Salado.	Ciudad, Pueblo o Paraje: Pilar.
Curso: Arroyo Las Prusianas.	Nombre vulgar del lugar de ubicación:
Archivo de información en: DGSTE - Coordinación Prevención Hídrica	Latitud: 31°23'17.82"S
	Longitud: 61°14'50.89"O
Tipo de estación: B1	Localidad importante cercana: Pilar
Observaciones:	Formas de llegar a la Estación: Desde Santa Fe Por RN N° 11 hacia el N, hasta cruce por RP N° 70 luego tomar por esta ultima hasta llegar a Nuevo Torino, girar hacia el sur – Pilar RP N° 10, hasta llegar al puente A° Las Prusianas.



MASPyMA – SECRETARIA DE AGUAS
SUBSECRETARIA DE PLANIFICACIÓN Y GESTIÓN
DIRECCIÓN PROVINCIAL DE PROTECCIÓN URBANA CONTRA INUNDACIONES
DIRECCIÓN GENERAL DE SERVICIOS TÉCNICOS ESPECIFICOS

FICHA TÉCNICA

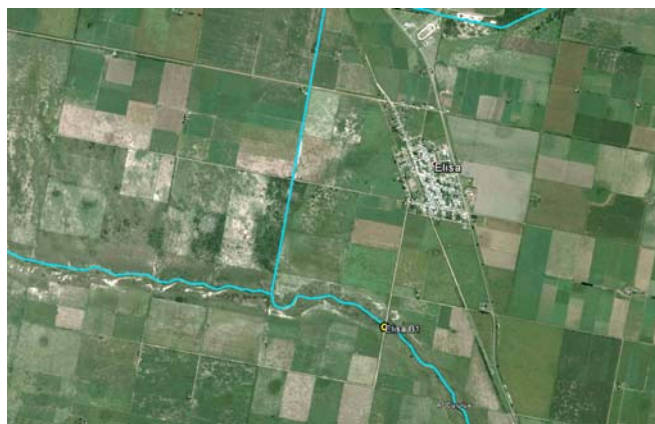
REFERENCIAS	UBICACIÓN
Nombre: A° Las Prusianas y RP N° 68.	Provincia: Santa Fe
Código de Estación:	Departamento: Las Colonias.
Cuenca: Río Salado.	Ciudad, Pueblo o Paraje: Grutly.
Curso: A° Las Prusianas	Nombre vulgar del lugar de ubicación:
Archivo de información en: DGSTE - Coordinación Prevención Hídrica	Latitud: 31°16'46.48"S
	Longitud: 61° 4'0.39"O
Tipo de estación: B1	Localidad importante cercana: Grutly.
Observaciones:	Formas de llegar a la Estación: Desde Santa Fe Por RN N° 11 hacia el N, hasta cruce con RP N° 70 y por esta hasta el cruce con RP N° 68. Luego tomar hacia el norte hasta A° Las Prusianas en Grutly.



**MASPyMA – SECRETARIA DE AGUAS
SUBSECRETARIA DE PLANIFICACIÓN Y GESTIÓN
DIRECCIÓN PROVINCIAL DE PROTECCIÓN URBANA CONTRA INUNDACIONES
DIRECCIÓN GENERAL DE SERVICIOS TÉCNICOS ESPECIFICOS**

FICHA TÉCNICA

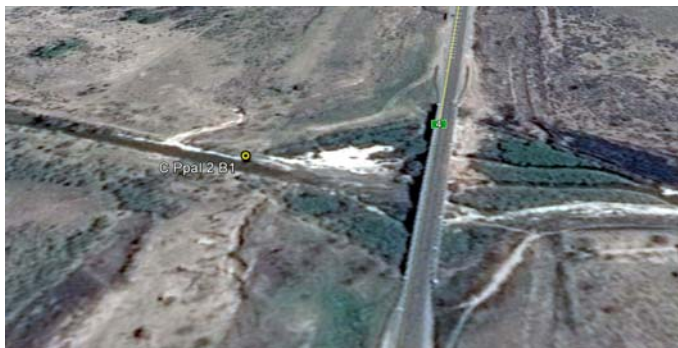
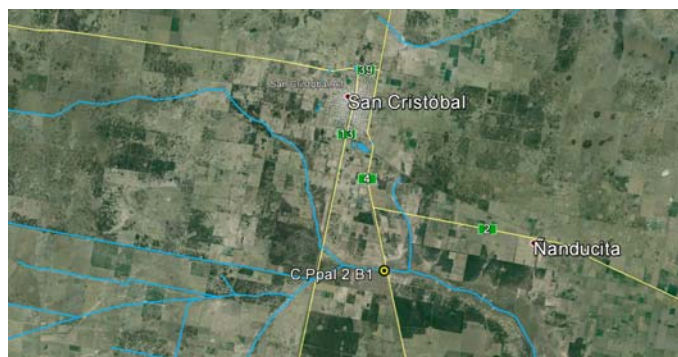
REFERENCIAS	UBICACIÓN
Nombre: Canal Ppal 1 RP10 Elisa	Provincia: Santa Fe.
Código de Estación:	Departamento: Las Colonias.
Cuenca: Río Salado.	Ciudad, Pueblo o Paraje: Elisa.
Curso: A° Cululú.	Nombre vulgar del lugar de ubicación:
Archivo de información en: DGSTE - Coordinación Prevención Hídrica	Latitud: 30°42'37.95"S
	Longitud: 61° 3'12.03"O
Tipo de estación: B1	Localidad importante cercana: Elisa
Observaciones:	Formas de llegar a la Estación: Desde Santa Fe por RN N° 11 hacia el N, hasta cruce con RP N° 4 y luego hasta la localidad de Elisa. Luego entrar hacia el O por calle sur del cementerio de Ellisa hasta llegar al cruce con la RP N° 10 y doblar a la Izquierda hacia el sur 250 m. Hasta el cruce con canal Ppal N°1.



MASPyMA – SECRETARIA DE AGUAS
SUBSECRETARIA DE PLANIFICACIÓN Y GESTIÓN
DIRECCIÓN PROVINCIAL DE PROTECCIÓN URBANA CONTRA INUNDACIONES
DIRECCIÓN GENERAL DE SERVICIOS TÉCNICOS ESPECIFICOS

FICHA TÉCNICA

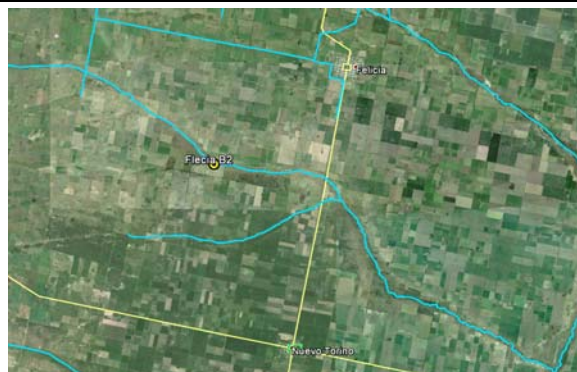
REFERENCIAS	UBICACIÓN
Nombre: Canal Principal 2 RP 4	Provincia: Santa Fe.
Código de Estación:	Departamento: San Cristóbal.
Cuenca: Río Salado.	Ciudad, Pueblo o Paraje: San Cristóbal.
Curso: Canal Principal 2.	Nombre vulgar del lugar de ubicación:
Archivo de información en: DGSTE - Coordinación Prevención Hídrica	Latitud: 30°22'38.70"S
	Longitud: 61°13'12.72"O
Tipo de estación: B1	Localidad importante cercana: San Cristóbal.
Observaciones:	Formas de llegar a la Estación: Desde Santa Fe por RN N° 11 hacia el norte hasta el cruce con RP N° 4; continuando por esta ultima 120 Km. al norte se encuentra el Canal Principal N°2. A 7.5 Km antes de llegar a la localidad de San Cristóbal.



**MASPyMA – SECRETARIA DE AGUAS
SUBSECRETARIA DE PLANIFICACIÓN Y GESTIÓN
DIRECCIÓN PROVINCIAL DE PROTECCIÓN URBANA CONTRA INUNDACIONES
DIRECCIÓN GENERAL DE SERVICIOS TÉCNICOS ESPECIFICOS**

FICHA TÉCNICA

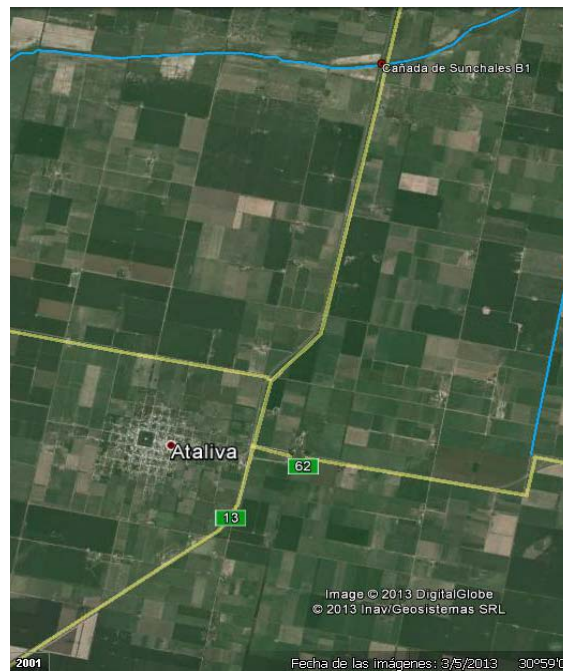
REFERENCIAS	UBICACIÓN
Nombre: Cañada Flecia.	Provincia: Santa Fe.
Código de Estación:	Departamento: Las Colonias.
Cuenca: Río Salado	Ciudad, Pueblo o Paraje: Establecimiento “Los Talentos”
Curso: Cañada Flecia.	Nombre vulgar del lugar de ubicación:
Archivo de información en: DGSTE - Coordinación Prevención Hídrica	Latitud: 31°16'44.14"S
	Longitud: 61°16'2.38"O
Tipo de estación: B1	Localidad importante cercana: Felicia.
Observaciones:	Formas de llegar a la Estación: Desde Santa Fe por RN N° 11- cruce RP N° 70 rumbo oeste hasta llegar a la localidad de Nuevo Torino, luego por RP N° 10, hasta ingreso al segundo camino rural después del puente (1.3 Km al Norte del puente), aquí doblar hacia la izquierda hasta un camino situado a 2.6 Km. Luego doblar hacia el Sur hasta llegar a la entrada del establecimiento “Los Talentos” (0.5 Km). Entrar al casco del establecimiento y de aquí se llega en dirección sur a campo travesía (1km)



**MASPyMA – SECRETARIA DE AGUAS
SUBSECRETARIA DE PLANIFICACIÓN Y GESTIÓN
DIRECCIÓN PROVINCIAL DE PROTECCIÓN URBANA CONTRA INUNDACIONES
DIRECCIÓN GENERAL DE SERVICIOS TÉCNICOS ESPECIFICOS:**

FICHA TÉCNICA

REFERENCIAS	UBICACIÓN
Nombre: Cañada de Sunchales RP13	Provincia: Santa Fe.
Código de Estación:	Departamento:
Cuenca:	Ciudad, Pueblo o Paraje:
Curso: Cañada de Sunchales	Nombre vulgar del lugar de ubicación:
Archivo de información en: DGSTE - Coordinación Prevención Hídrica	Latitud: 30°56'46.48"S
	Longitud: 61°23'54.15"O
Tipo de estación: B1	Localidad importante cercana:
Observaciones: Actualmente fuera de funcionamiento	Formas de llegar a la Estación: Desde la ciudad de Santa Fe en sentido N por RNN° 11 hasta la intersección con RPN° 70. Por esta hasta la localidad de Rafaela, donde se toma la RPN° 34 en sentido N hasta la intersección con RPN° 13; y por esta en sentido N hasta la estación 11.3 km.



MASPyMA – SECRETARIA DE AGUAS
SUBSECRETARIA DE PLANIFICACIÓN Y GESTIÓN
DIRECCIÓN PROVINCIAL DE PROTECCIÓN URBANA CONTRA INUNDACIONES
DIRECCIÓN GENERAL DE SERVICIOS TÉCNICOS ESPECIFICOS

FICHA TÉCNICA

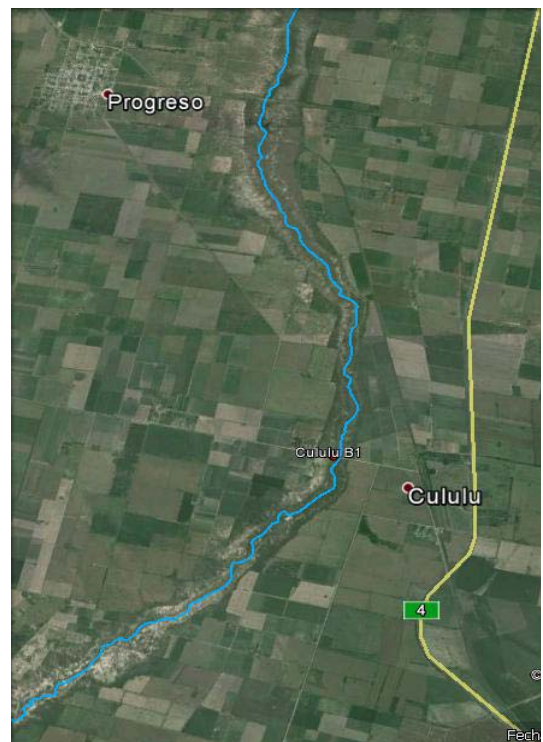
REFERENCIAS	UBICACIÓN
Nombre: Cululú RP N° 50.	Provincia: Santa Fe.
Código de Estación:	Departamento: Las Colonias.
Cuenca: Río Salado.	Ciudad, Pueblo o Paraje: Cululú.
Curso: Arroyo Cululú	Nombre vulgar del lugar de ubicación:
Archivo de información en: DGSTE - Coordinación Prevención Hídrica	Latitud: 31°11'43.42"S
	Longitud: 60°56'41.93"O
Tipo de estación: B1	Localidad importante cercana: Cululú.
Observaciones:	Formas de llegar a la Estación: Desde Santa Fe por RN N° 11 hasta el cruce con RP N° 4. Ingresar al Pueblo, tomar RP N° 50 hacia el oeste hasta llegar al puente sobre el A° Cululú.



08/05/13



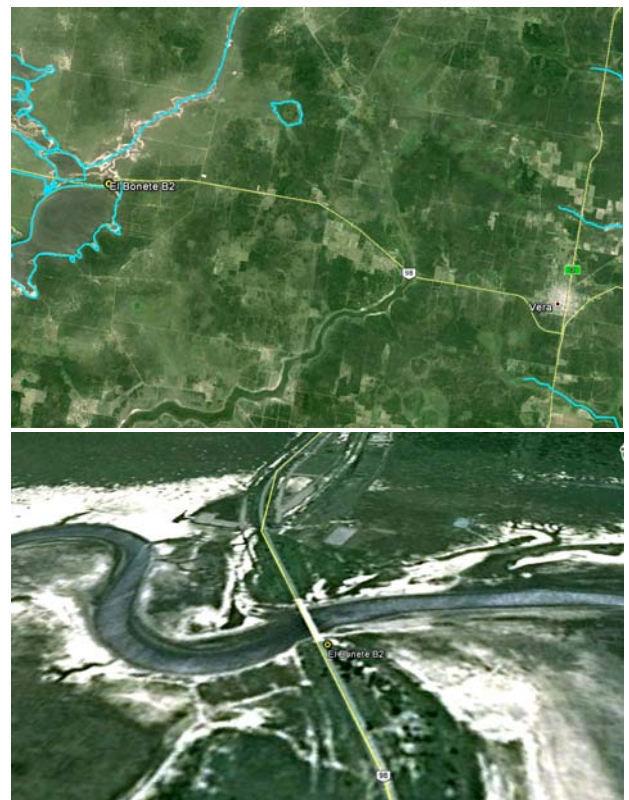
30/11/01



MASPyMA – SECRETARIA DE AGUAS
SUBSECRETARIA DE PLANIFICACIÓN Y GESTIÓN
DIRECCIÓN PROVINCIAL DE PROTECCIÓN URBANA CONTRA INUNDACIONES
DIRECCIÓN GENERAL DE SERVICIOS TÉCNICOS ESPECIFICOS

FICHA TÉCNICA

REFERENCIAS	UBICACIÓN
Nombre: El Bonete.	Provincia: Santa Fe.
Código de Estación:	Departamento: Vera.
Cuenca: Río Salado.	Ciudad, Pueblo o Paraje: Pje. El Bonete.
Curso: A° Golondrinas.	Nombre vulgar del lugar de ubicación:
Archivo de información en: DGSTE - Coordinación Prevención Hídrica	Latitud: 29°23'17.39"S
	Longitud: 60°32'52.54"O
Tipo de estación: B1	Localidad importante cercana: Vera.
Observaciones:	Formas de llegar a la Estación: Saliendo desde Santa Fe por RN N° 11 hacia el N, hasta llegar al empalme con la RN N° 98, en la localidad de Vera, hacia el oeste 35 Km hasta el puente sobre el A° Golondrinas.



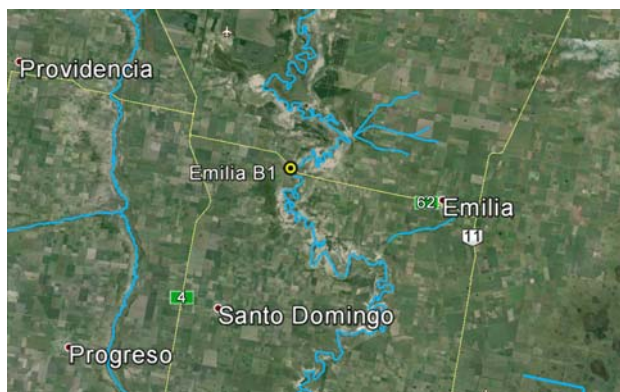
**MASPyMA – SECRETARIA DE AGUAS
SUBSECRETARIA DE PLANIFICACIÓN Y GESTIÓN
DIRECCIÓN PROVINCIAL DE PROTECCIÓN URBANA CONTRA INUNDACIONES
DIRECCIÓN GENERAL DE SERVICIOS TÉCNICOS ESPECIFICOS**

FICHA TÉCNICA

REFERENCIAS	UBICACIÓN
Nombre: Emilia RP 62	Provincia: Santa Fe
Código de Estación:	Departamento: Las Colonias
Cuenca: Río Salado	Ciudad, Pueblo o Paraje: Emilia
Curso: Río Salado	Nombre vulgar del lugar de ubicación:
Archivo de información en: DGSTE - Coordinación Prevención Hídrica	Latitud: 31° 2'29.78"S
	Longitud: 60°50'30.30"O
Tipo de estación: B1	Localidad importante cercana: Emilia
Observaciones:	Formas de llegar a la Estación: Desde Santa Fe por RN N° 11 hacia el N, hasta cruce con RP N° 62. Luego 12 km hacia el Oeste por RP N° 62 llegar al puente.



15/08/13



**MASPyMA – SECRETARIA DE AGUAS
SUBSECRETARIA DE PLANIFICACIÓN Y GESTIÓN
DIRECCIÓN PROVINCIAL DE PROTECCIÓN URBANA CONTRA INUNDACIONES
DIRECCIÓN GENERAL DE SERVICIOS TÉCNICOS ESPECIFICOS:**

FICHA TÉCNICA

REFERENCIAS	UBICACIÓN
Nombre: INALI Santo Tome	Provincia: Santa Fe.
Código de Estación:	Departamento: La Capital
Cuenca: Río Salado	Ciudad, Pueblo o Paraje: Santo Tomé
Curso:	Nombre vulgar del lugar de ubicación:
Archivo de información en: DGSTE - Coordinación Prevención Hídrica	Latitud: 31°40'3.38"S
	Longitud: 60°45'7.77"O
Tipo de estación: B1	Localidad importante cercana: Santa Fe
Observaciones:	Formas de llegar a la Estación: Desde la ciudad de Santa Fe en sentido O por RN N° 11 hasta cruzar el Río Salado sobre el Puente Carretero en cuya margen derecha aguas abajo se encuentra la estación.



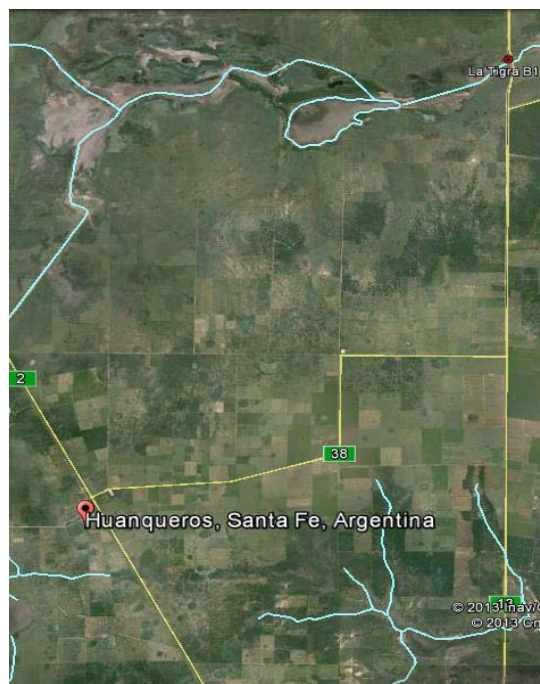
27/06/2013



**MASPyMA – SECRETARIA DE AGUAS
SUBSECRETARIA DE PLANIFICACIÓN Y GESTIÓN
DIRECCIÓN PROVINCIAL DE PROTECCIÓN URBANA CONTRA INUNDACIONES
DIRECCIÓN GENERAL DE SERVICIOS TÉCNICOS ESPECIFICOS:**

FICHA TÉCNICA

REFERENCIAS	UBICACIÓN
Nombre: La Tigra RP13	Provincia: Santa Fe.
Código de Estación:	Departamento: San Cristóbal
Cuenca: Río Salado	Ciudad, Pueblo o Paraje: Huanqueros
Curso: Aº La Tigra / Laguna La Tigra	Nombre vulgar del lugar de ubicación:
Archivo de información en: DGSTE - Coordinación Prevención Hídrica	Latitud: 29°52'18.87"S
	Longitud: 61° 4'58.94"O
Tipo de estación: B1	Localidad importante cercana: Huanqueros
Observaciones:	<p>Formas de llegar a la Estación:</p> <p>Desde la ciudad de Santa Fe en sentido N por RN Nº 11 hasta la intersección con RPNº 4, por esta en sentido NO hasta la ciudad de San Cristóbal y por RP Nº 2 con sentido N hasta la intersección con RP Nº 13 9km hacia la localidad de Aguara, girando hacia el norte por la misma ruta 25km hasta llegar a la estación.</p>



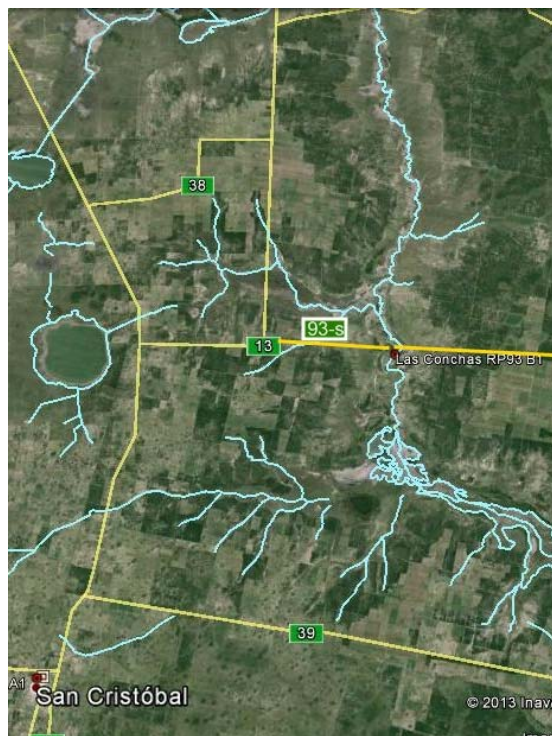
**MASPyMA – SECRETARIA DE AGUAS
SUBSECRETARIA DE PLANIFICACIÓN Y GESTIÓN
DIRECCIÓN PROVINCIAL DE PROTECCIÓN URBANA CONTRA INUNDACIONES
DIRECCIÓN GENERAL DE SERVICIOS TÉCNICOS ESPECIFICOS**

FICHA TÉCNICA

REFERENCIAS	UBICACIÓN
Nombre: Las Conchas.	Provincia: Santa Fe.
Código de Estación:	Departamento: San Cristóbal.
Cuenca: Río Salado.	Ciudad, Pueblo o Paraje: Aguará Grande.
Curso: Arroyo Las conchas.	Nombre vulgar del lugar de ubicación:
Archivo de información en: DGSTE - Coordinación Prevención Hídrica	Latitud: 30° 6'9.71"S
	Longitud: 60°59'21.99"O
Tipo de estación: B1	Localidad importante cercana: Aguará Grande.
Observaciones:	Formas de llegar a la Estación: Desde la ciudad de Santa Fe en sentido N por RN N° 11 hasta la intersección con RPN° 4, por esta en sentido NO hasta la ciudad de San Cristóbal y por RP N° 2 con sentido N hasta la intersección con RP N° 13 9km hacia la localidad de Aguara, girar 1km por la misma hacia el norte hasta ruta 93-s y girar hacia el este 9.5km hasta llegar a la estación.



21/08/13



**MASPyMA – SECRETARIA DE AGUAS
SUBSECRETARIA DE PLANIFICACIÓN Y GESTIÓN
DIRECCIÓN PROVINCIAL DE PROTECCIÓN URBANA CONTRA INUNDACIONES
DIRECCIÓN GENERAL DE SERVICIOS TÉCNICOS ESPECIFICOS**

FICHA TÉCNICA

REFERENCIAS	UBICACIÓN
Nombre: Aº Los Corrales RP68	Provincia: Santa Fe.
Código de Estación:	Departamento: Las Colonias.
Cuenca: Río Salado.	Ciudad, Pueblo o Paraje: Hipatia
Curso: Arroyo Los Corrales.	Nombre vulgar del lugar de ubicación: Hipatia
Archivo de información en: DGSTE - Coordinación Prevención Hídrica	Latitud: 31° 9'20.71"S
	Longitud: 61° 2'18.42"O
Tipo de estación: B1	Localidad importante cercana:
Observaciones:	Formas de llegar a la Estación: Desde Santa Fe por RN N° 11 hasta la localidad de Recreo, luego tomar RP N° 70 hasta el cruce con RP N° 68, por esta última hacia Hipatia.



**MASPyMA – SECRETARIA DE AGUAS
SUBSECRETARIA DE PLANIFICACIÓN Y GESTIÓN
DIRECCIÓN PROVINCIAL DE PROTECCIÓN URBANA CONTRA INUNDACIONES
DIRECCIÓN GENERAL DE SERVICIOS TÉCNICOS ESPECIFICOS:**

FICHA TÉCNICA

REFERENCIAS	UBICACIÓN
Nombre: Manucho	Provincia: Santa Fe.
Código de Estación:	Departamento: La Capital
Cuenca: Río Salado	Ciudad, Pueblo o Paraje:
Curso: Río Salado	Nombre vulgar del lugar de ubicación: Manucho
Archivo de información en: DGSTE - Coordinación Prevención Hídrica	Latitud: 31°15'21.73"S
	Longitud: 60°53'13.29"O
Tipo de estación: B1	Localidad importante cercana: Manucho
Observaciones:	Formas de llegar a la Estación: Desde la ciudad de Santa Fe en sentido N por RN N° 11 hasta la intersección con RP N° 4, por esta en sentido O hasta el Río Salado, donde se encuentra la estación.



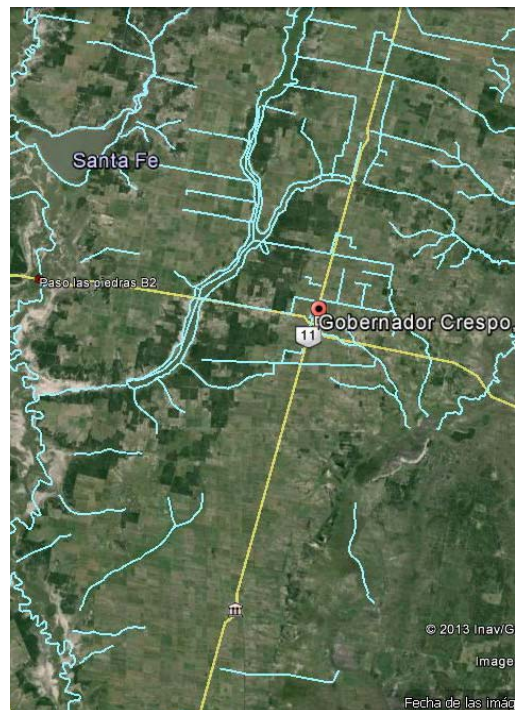
MASPyMA – SECRETARIA DE AGUAS
SUBSECRETARIA DE PLANIFICACIÓN Y GESTIÓN
DIRECCIÓN PROVINCIAL DE PROTECCIÓN URBANA CONTRA INUNDACIONES
DIRECCIÓN GENERAL DE SERVICIOS TÉCNICOS ESPECIFICOS

FICHA TÉCNICA

REFERENCIAS	UBICACIÓN
Nombre: Paso de las Piedras	Provincia: Santa Fe
Código de Estación:	Departamento: San Justo – San Cristóbal
Cuenca: Río Salado.	Ciudad, Pueblo o Paraje: La Penca.
Curso: Río Salado.	Nombre vulgar del lugar de ubicación:
Archivo de información en: DGSTE - Coordinación Prevención Hídrica	Latitud: 30°20'5.22"S
	Longitud: 60°38'47.72"O
Tipo de estación: B1	Localidad importante cercana: Gobernador Crespo. La Penca.
Observaciones:	Formas de llegar a la Estación: Desde Santa Fe Por RN N° 11 en sentido N, hasta llegar a la localidad de Gobernador Crespo. Luego Tomar, al oeste, la RP N° 39. Pasar la localidad de La Penca y el A° Pantanoso hasta llegar al Río Salado. La estación se encuentra a 25 km en total de desde la RN N°11.



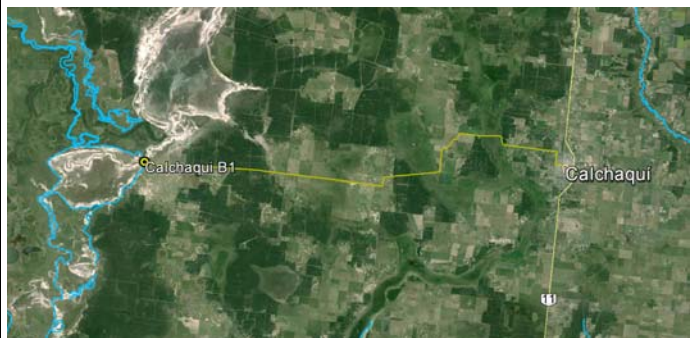
21/08/13



MASPyMA – SECRETARIA DE AGUAS
SUBSECRETARIA DE PLANIFICACIÓN Y GESTIÓN
DIRECCIÓN PROVINCIAL DE PROTECCIÓN URBANA CONTRA INUNDACIONES
DIRECCIÓN GENERAL DE SERVICIOS TÉCNICOS ESPECIFICOS:

FICHA TÉCNICA

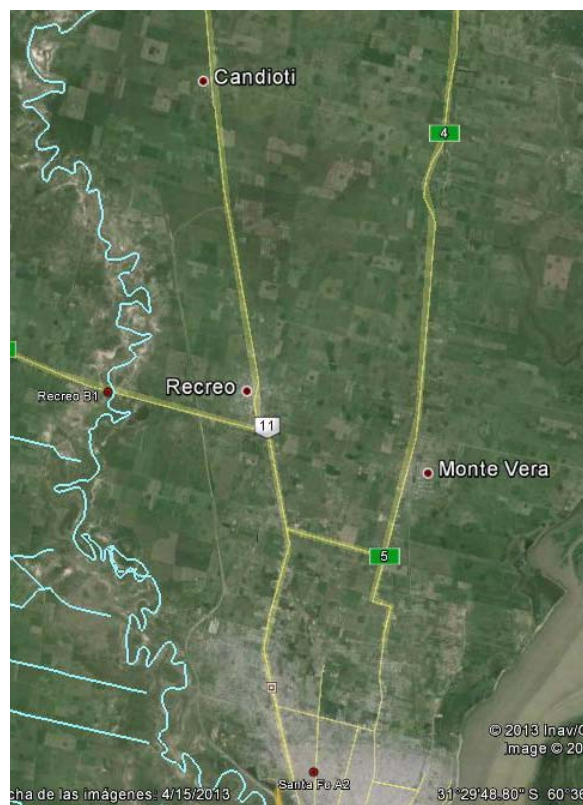
REFERENCIAS	UBICACIÓN
Nombre: Río Calchaquí	Provincia: Santa Fe.
Código de Estación:	Departamento: Vera
Cuenca: Río Salado	Ciudad, Pueblo o Paraje: Calchaquí
Curso: Río Calchaquí	Nombre vulgar del lugar de ubicación: Campo Sigaucho.
Archivo de información en: DGSTE - Coordinación Prevención Hídrica	Latitud: 29°52'11.59"S
	Longitud: 60°35'21.80"O
Tipo de estación: B1	Localidad importante cercana: Calchaquí
Observaciones:	Formas de llegar a la Estación: Desde la ciudad de Santa Fe en sentido N por RN N° 11 hasta el ingreso a la localidad de Calchaquí; donde se accede a la RPN° 38; por esta en sentido O 35km hasta el Río Calchaquí donde a 100 m al norte de la ruta se encuentra.



**MASPyMA – SECRETARIA DE AGUAS
SUBSECRETARIA DE PLANIFICACIÓN Y GESTIÓN
DIRECCIÓN PROVINCIAL DE PROTECCIÓN URBANA CONTRA INUNDACIONES
DIRECCIÓN GENERAL DE SERVICIOS TÉCNICOS ESPECIFICOS:**

FICHA TÉCNICA

REFERENCIAS	UBICACIÓN
Nombre: Recreo	Provincia: Santa Fe.
Código de Estación:	Departamento: La Capital
Cuenca: Río Salado	Ciudad, Pueblo o Paraje:
Curso: Río Salado	Nombre vulgar del lugar de ubicación: Recreo - Ruta 70 – Esperanza.
Archivo de información en: DGSTE - Coordinación Prevención Hídrica	Latitud: 31°29'26.32"S
	Longitud: 60°47'0.31"O
Tipo de estación: B1	Localidad importante cercana: Recreo - Esperanza
Observaciones:	Formas de llegar a la Estación: Desde la ciudad de Santa Fe en sentido N por RN N° 11 hasta la intersección con RP N° 70, por esta en sentido O hasta el Río Salado, donde se encuentra la estación.



MASPyMA – SECRETARIA DE AGUAS
SUBSECRETARIA DE PLANIFICACIÓN Y GESTIÓN
DIRECCIÓN PROVINCIAL DE PROTECCIÓN URBANA CONTRA INUNDACIONES
DIRECCIÓN GENERAL DE SERVICIOS TÉCNICOS ESPECIFICOS

FICHA TÉCNICA

REFERENCIAS	UBICACIÓN
Nombre: Salado RP13	Provincia: Santa Fe.
Código de Estación:	Departamento: San Cristóbal.
Cuenca: Río Salado.	Ciudad, Pueblo o Paraje: San Cristóbal.
Curso: Canal Saladillo	Nombre vulgar del lugar de ubicación: Canal Saladillo.
Archivo de información en: DGSTE - Coordinación Prevención Hídrica	Latitud: 29°40'55.09"S
	Longitud: 61° 4'56.56"O
Tipo de estación: B1	Localidad importante cercana: Huanqueros
Observaciones: La estación registra los caudales que transporta el A° Saladillo y los desbordes del Río Salado que se producen hacia el S por la cuneta O de la RP N°13	Formas de llegar a la Estación: Desde la ciudad de Santa Fe en sentido N por RN N° 11 hasta la intersección con RPN° 4, por esta en sentido NO hasta la ciudad de San Cristóbal y por RP N° 2 con sentido N hasta la intersección con RP N° 13 9km hacia la localidad de Aguara, girando hacia el norte por la misma ruta 46km hasta llegar a la estación.



**MASPyMA – SECRETARIA DE AGUAS
SUBSECRETARIA DE PLANIFICACIÓN Y GESTIÓN
DIRECCIÓN PROVINCIAL DE PROTECCIÓN URBANA CONTRA INUNDACIONES
DIRECCIÓN GENERAL DE SERVICIOS TÉCNICOS ESPECIFICOS:**

FICHA TÉCNICA

REFERENCIAS	UBICACIÓN
Nombre: Arroyo San Antonio RP N° 262-S	Provincia: Santa Fe.
Código de Estación:	Departamento: San Cristóbal.
Cuenca: Río Salado.	Ciudad, Pueblo o Paraje: Petronila
Curso: Arroyo San Antonio	Nombre vulgar del lugar de ubicación:
Archivo de información en: DGSTE - Coordinación Prevención Hídrica	Latitud: 30°40'10.96"S
	Longitud: 60°41'18.01"O
Tipo de estación: B1	Localidad importante cercana: Petronila
Observaciones:	Formas de llegar a la Estación: Desde RN N° 11 en sentido N hasta San Justo a la altura del cementerio tomar RP N° 2 hasta pasar el Río Salado, continuar 12Km hasta Petronila, luego tomar la RP N° 262-S hacia el S, 3.5Km hasta el puente.



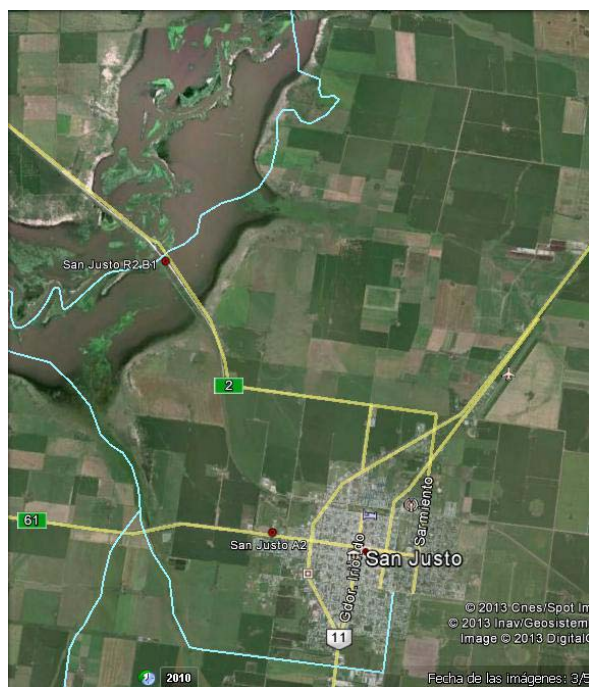
**MASPyMA – SECRETARIA DE AGUAS
SUBSECRETARIA DE PLANIFICACIÓN Y GESTIÓN
DIRECCIÓN PROVINCIAL DE PROTECCIÓN URBANA CONTRA INUNDACIONES
DIRECCIÓN GENERAL DE SERVICIOS TÉCNICOS ESPECIFICOS**

FICHA TÉCNICA

REFERENCIAS	UBICACIÓN
Nombre: Río Salado. San Justo RP 2	Provincia: Santa Fe
Código de Estación:	Departamento: Límite San Justo.- San Cristóbal.
Cuenca: Río Salado	Ciudad, Pueblo o Paraje: San Justo.
Curso: Río Salado	Nombre vulgar del lugar de ubicación:
Archivo de información en: DGSTE - Coordinación Prevención Hídrica	Latitud:
	Longitud:
Tipo de estación: B1	Localidad importante cercana: San Justo
Observaciones:	Formas de llegar a la Estación: Desde RN N° 11 en sentido N hasta San Justo a la altura del cementerio tomar RP N° 2. Luego hacia el Oeste 5.5km hasta la estación.



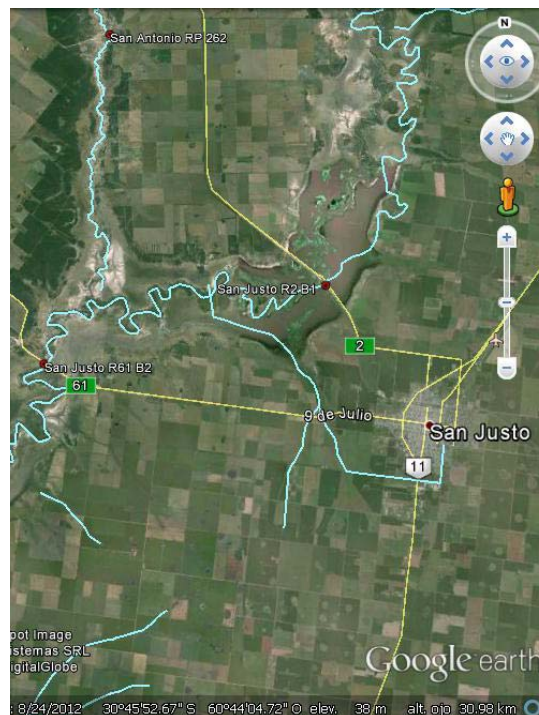
26/06/13



**MASPyMA – SECRETARIA DE AGUAS
SUBSECRETARIA DE PLANIFICACIÓN Y GESTIÓN
DIRECCIÓN PROVINCIAL DE PROTECCIÓN URBANA CONTRA INUNDACIONES
DIRECCIÓN GENERAL DE SERVICIOS TÉCNICOS ESPECIFICOS**

FICHA TÉCNICA

REFERENCIAS	UBICACIÓN
Nombre: Río Salado. San Justo RP 61	Provincia: Santa Fe
Código de Estación:	Departamento: Límite San Justo- San Cristóbal.
Cuenca: Río Salado	Ciudad, Pueblo o Paraje: San Justo.
Curso: Río Salado	Nombre vulgar del lugar de ubicación: Río Salado Camino a Soledad.
Archivo de información en: DGSTE - Coordinación Prevención Hídrica	Latitud: 30°45'55.09"S
	Longitud: 60°43'3.57"O
Tipo de estación: B1	Localidad importante cercana: San Justo
Observaciones:	Formas de llegar a la Estación: Desde Santa Fe por RP N°11 en sentido N, hasta San Justo. Desde RN N° 11 tomar hacia el oeste RP N° 61 12 Km hasta Río Salado Zona Balneario-Camping.



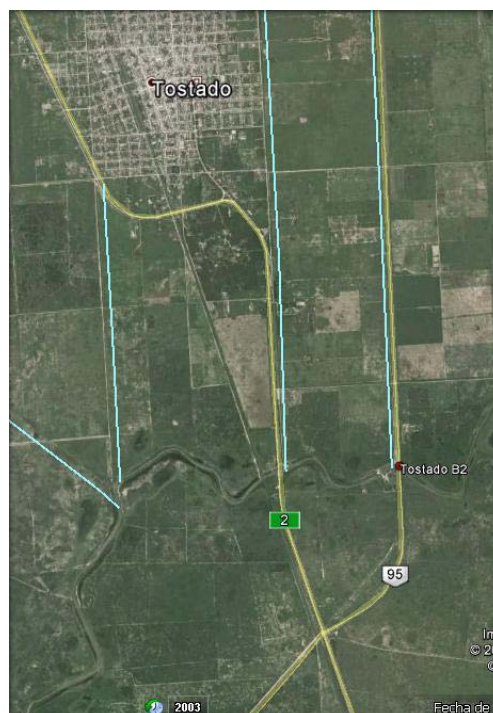
**MASPyMA – SECRETARIA DE AGUAS
SUBSECRETARIA DE PLANIFICACIÓN Y GESTIÓN
DIRECCIÓN PROVINCIAL DE PROTECCIÓN URBANA CONTRA INUNDACIONES
DIRECCIÓN GENERAL DE SERVICIOS TÉCNICOS ESPECIFICOS**

FICHA TÉCNICA

REFERENCIAS	UBICACIÓN
Nombre: Tostado RN 95	Provincia: Santa Fe
Código de Estación:	Departamento: 9 de Julio.
Cuenca: Río Salado	Ciudad, Pueblo o Paraje: Tostado.
Curso: Río Salado	Nombre vulgar del lugar de ubicación:
Archivo de información en: DGSTE - Coordinación Prevención Hídrica	Latitud: 29°16'28.63"S
	Longitud: 61°44'41.09"O
	Localidad importante cercana: Tostado.
Observaciones: En la sección existe un limnógrafo operado por la SSRHN.	Formas de llegar a la Estación: Desde Santa Fe por RN N°11 en sentido N, hasta RP N° 4 en San Cristóbal. Luego por RP N°2 hacia Tostado, doblar en la intersección con RN N° 95 y de allí hacia el norte 2.2 km (hacia la derecha) hasta el río.



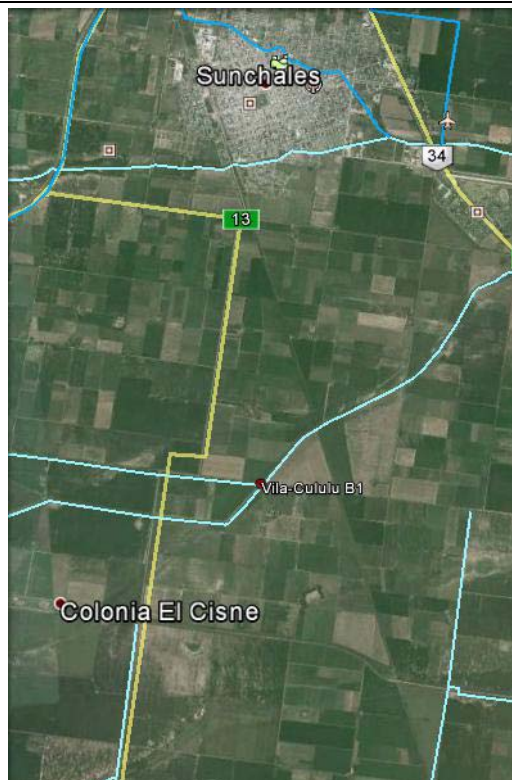
27/08/2013



MASPyMA – SECRETARIA DE AGUAS
SUBSECRETARIA DE PLANIFICACIÓN Y GESTIÓN
DIRECCIÓN PROVINCIAL DE PROTECCIÓN URBANA CONTRA INUNDACIONES
DIRECCIÓN GENERAL DE SERVICIOS TÉCNICOS ESPECIFICOS

FICHA TÉCNICA

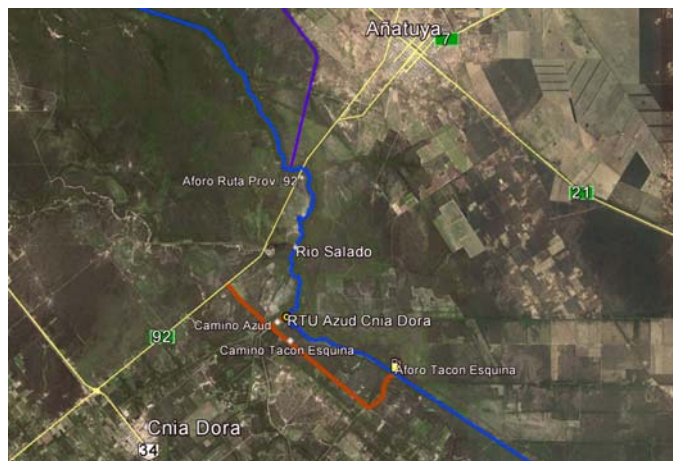
REFERENCIAS	UBICACIÓN
Nombre: Vila Cululú RP13	Provincia: Santa Fe.
Código de Estación:	Departamento: Castellanos.
Cuenca: Río Salado.	Ciudad, Pueblo o Paraje: Sunchales.
Curso: Canal Vila Cululú.	Nombre vulgar del lugar de ubicación:
Archivo de información en: DGSTE - Coordinación Prevención Hídrica	Latitud: 30°59'32.71"S
	Longitud: 61°33'48.86"O
Tipo de estación: B1	Localidad importante cercana: Sunchales
Observaciones:	Formas de llegar a la Estación: Desde Santa Fe en sentido N, por RN N° 11 hasta Cruce RP N° 70 luego hacia la localidad de Rafaela en la intersección de RP N°70 y RN N° 34 doblar hacia el norte hacia Sunchales. Pasar 200 m el canal Vila Cululú, ingresar hacia el Oeste 4 Km hasta RP N° 13, luego por la misma tomar al sur 3.5 km y doblar al este 800 m hasta encontrar la estación.



MASPyMA – SECRETARIA DE AGUAS
SUBSECRETARIA DE PLANIFICACIÓN Y GESTIÓN
DIRECCIÓN PROVINCIAL DE PROTECCIÓN URBANA CONTRA INUNDACIONES
DIRECCIÓN GENERAL DE SERVICIOS TÉCNICOS ESPECÍFICOS:

FICHA TÉCNICA

REFERENCIAS	UBICACIÓN
Nombre: Azud Cnia Dora	Provincia: Santiago del Estero
Código de Estación:	Departamento: Avellaneda
Cuenca: Río Salado	Ciudad, Pueblo o Paraje: Cnia Dora - Añatuya
Curso: Río Salado	Nombre vulgar del lugar de ubicación: Azud Colonia Dora
Archivo de información en: DGSTE - Coordinación Prevención Hídrica	Latitud: 28°33'25.53" S
	Longitud: 62°53'15.94" O
Tipo de Estación: B1 con pluviómetro	Localidad importante cercana: Colonia Dora
Observaciones: La estación posee sensor de nivel aguas arriba y aguas abajo del azud, además de pluviómetro.	Formas de llegar a la Estación: <ul style="list-style-type: none"> Desde la ciudad de Cnia Dora por RP N° 92 en sentido este y hacia la localidad de Añatuya, a 7 km de la RN N° 34, tomamos el ingreso al azud en sentido norte hasta llegar al Río Salado, donde encontramos el azud y a MD derecha se encuentra dicha estación. Desde Añatuya tomando RP N° 92 hacia la RN N° 34 unos 12 km hasta el ingreso del azud giramos a mano izquierda y con sentido norte llegamos al Río Salado, donde MD se encuentra dicha estación.



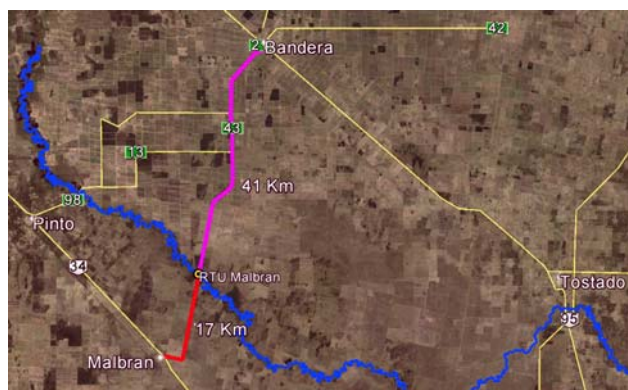
**MASPyMA – SECRETARIA DE AGUAS
SUBSECRETARIA DE PLANIFICACIÓN Y GESTIÓN
DIRECCIÓN PROVINCIAL DE PROTECCIÓN URBANA CONTRA INUNDACIONES
DIRECCIÓN GENERAL DE SERVICIOS TÉCNICOS ESPECÍFICOS:**

FICHA TÉCNICA

REFERENCIAS	UBICACIÓN
Nombre: Malbrán	Provincia: Santiago del Estero
Código de Estación:	Departamento: Aguirre
Cuenca: Río Salado	Ciudad, Pueblo o Paraje: Malbrán - Bandera
Curso: Río Salado	Nombre vulgar del lugar de ubicación: Malbrán
Archivo de información en: DGSTE - Coordinación Prevención Hídrica	Latitud: 29°13'26.47" S
	Longitud: 62°22'27.49" O
Tipo de Estación: B1 con pluviómetro	Localidad importante cercana: Malbrán
Observaciones:	Formas de llegar a la Estación: <ul style="list-style-type: none"> Desde la ciudad de Tostado por RN N° 2 en sentido norte hasta la Localidad de Bandera, tomar la RP N° 43 en sentido oeste hasta llegar al Río Salado, donde de mano derecha se encuentra dicha estación. Desde Ceres por la RN N° 34, hacia el norte, hasta la localidad de Malbrán, tomar la RP N° 43 y con sentido noreste, llegar al Río Salado, donde de mano izquierda se encuentra dicha estación.



Estación telemétrica vista desde AA MD



MASPyMA – SECRETARIA DE AGUAS
SUBSECRETARIA DE PLANIFICACIÓN Y GESTIÓN
DIRECCIÓN PROVINCIAL DE PROTECCIÓN URBANA CONTRA INUNDACIONES
DIRECCIÓN GENERAL DE SERVICIOS TÉCNICOS ESPECÍFICOS:

FICHA TÉCNICA

REFERENCIAS	UBICACIÓN
Nombre: Límite Interprovincial	Provincia: Santa Fe
Código de Estación:	Departamento: 9 de Julio
Cuenca: Río Salado	Ciudad, Pueblo o Paraje: Tostado
Curso: Río Salado	Nombre vulgar del lugar de ubicación: Límite
Archivo de información en: DGSTE - Coordinación Prevención Hídrica	Latitud: 29°24'43.83" S
	Longitud: 61°56'55.73" O
Tipo de Estación: B1	Localidad importante cercana: Tostado
Observaciones:	Formas de llegar a la Estación: <ul style="list-style-type: none"> Desde la ciudad de Tostado por RN N° 2 hasta ingreso de Sociedad Rural y en sentido oeste hasta camino del límite, tomar este en dirección sur, ingresar por la tranquera al campo xx hasta llegar al Río Salado, donde se encuentra dicha estación.

