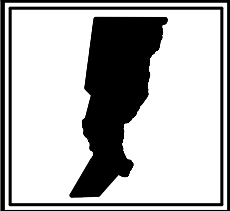


- MATERIALES:**
- \* Medios Postes Reforzados
  - \* Postes torniqueteros y Torniquetes s/ Especificaciones
  - \* Alambre liso ovalado de acero cincado, calibre (J de P) 17/15, de mediana resistencia s/ Norma IRAM 562
  - \* Alambre de Púas de acero cincado de mediana resistencia de 2 hilos, calibre ISWG 12,5 s/ Norma IRAM 544
  - \* Ataduras de alambre cincado de sección circular de 3 mm de diámetro s/ Norma IRAM 519

**NOTA:**  
El alambre de púas deberá ser atado a todas las varillas



PROVINCIA DE SANTA FE  
DIRECCION PROVINCIAL DE VIALIDAD  
DIRECCION DE ESTUDIOS Y PROYECTOS

**PLANO TIPO**

**ALAMBRADO**

FECHA:  
Enero/2007

DIRECTOR:  
ING. O.CONTURSI

PLANO N°  
**2284**

ESCALA:  
1:50

PROYECTISTA:  
D. P. V.

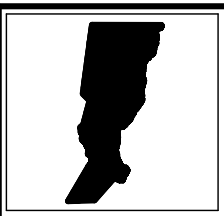
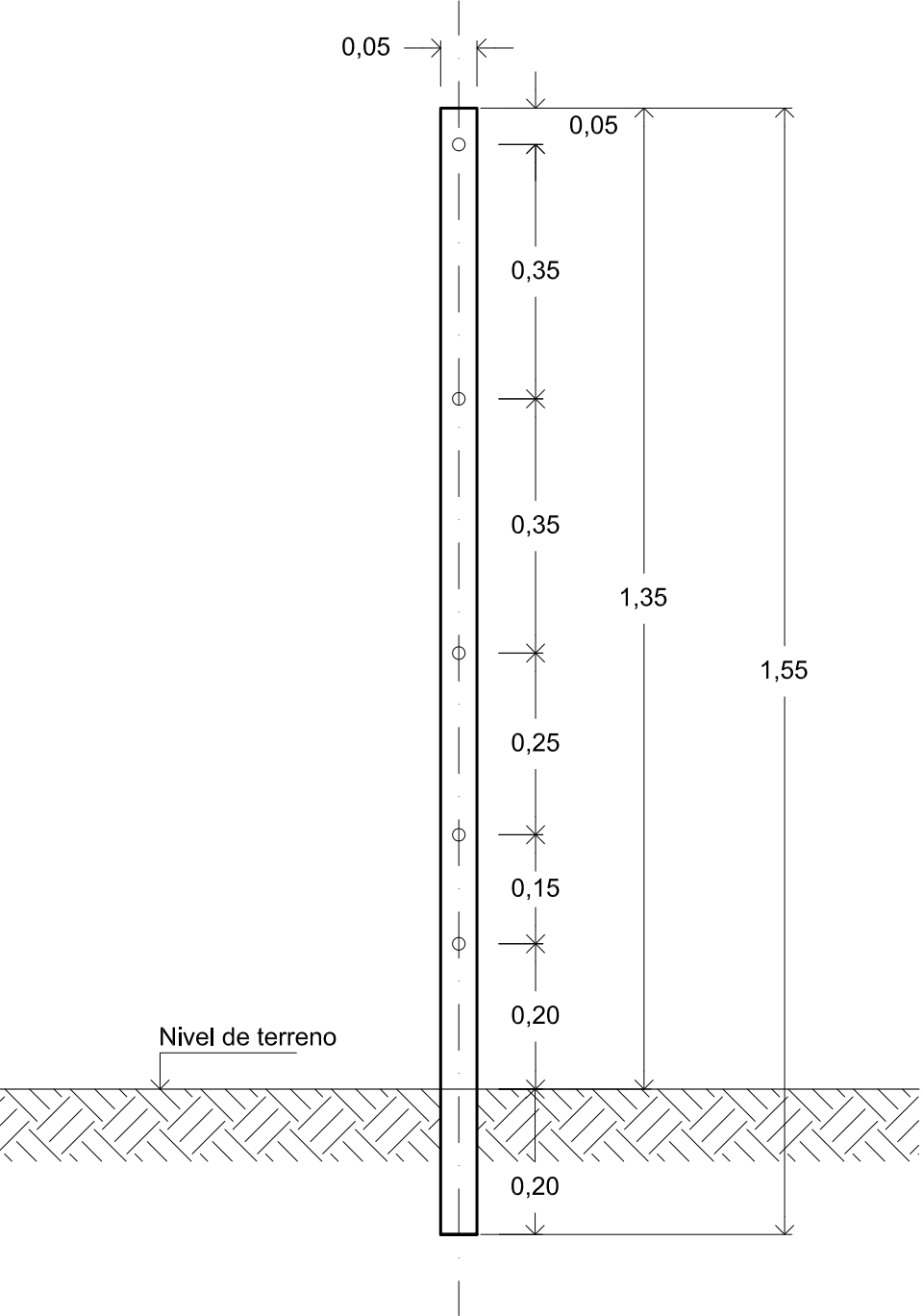
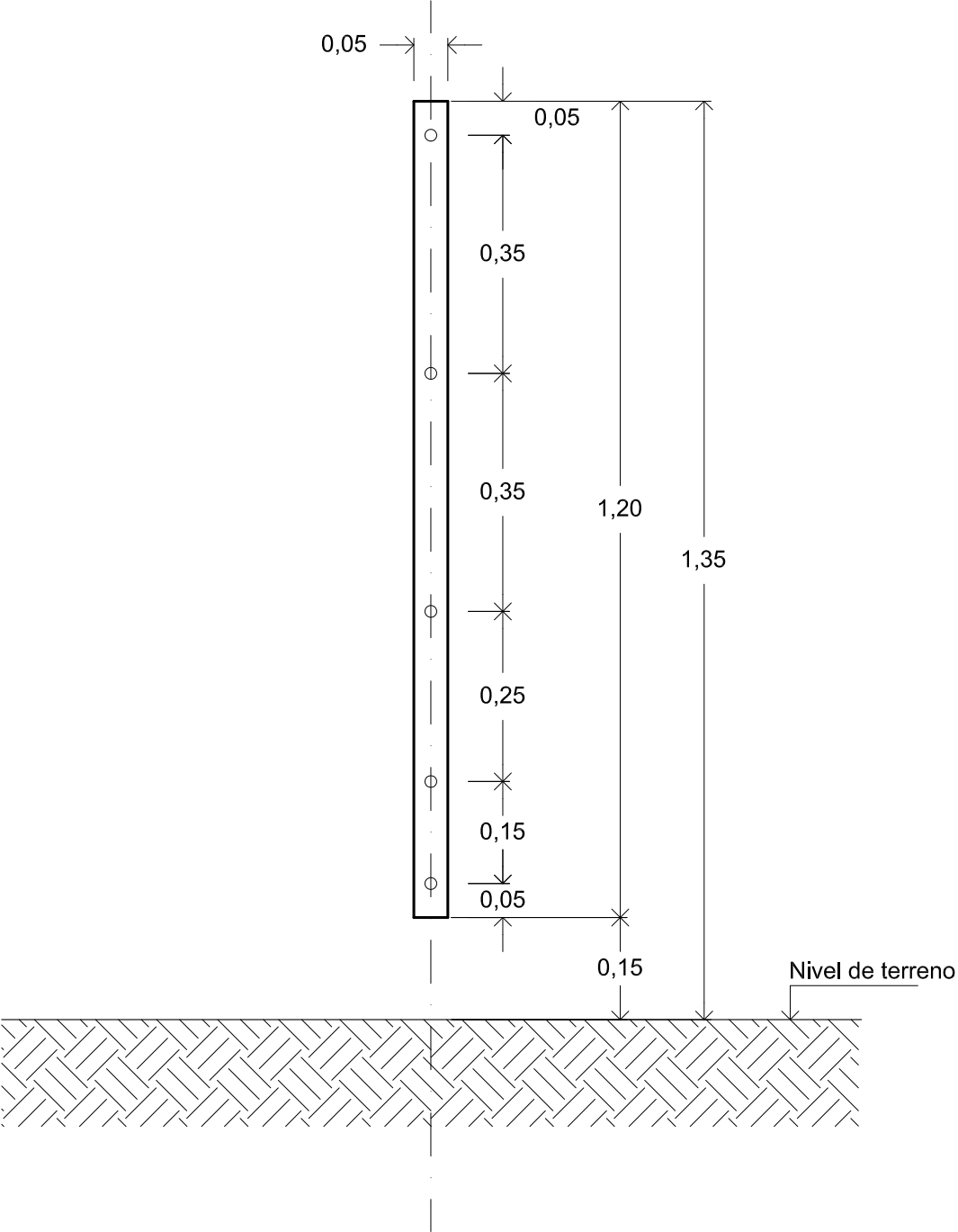
REEMPLAZA

DIBUJO:  
J.L.MENDICINO

DISPOSICIÓN DE AGUJEROS

0,05 x 0,035

0,05 x 0,05



PROVINCIA DE SANTA FE  
DIRECCION PROVINCIAL DE VIALIDAD  
DIRECCION DE ESTUDIOS Y PROYECTOS

PLANO TIPO

VARILLA Y VARILLÓN

Actualizado por la Ing.  
Enero/2007

DIRECTOR:  
ING. O.Contursi

PLANO N°  
2284-1

ESCALA:  
1 : 10

PROYECTISTA:  
DPV

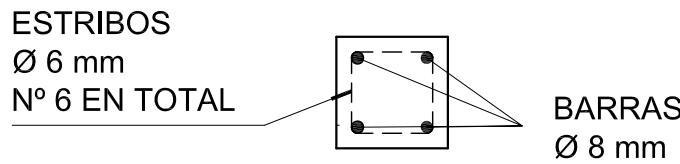
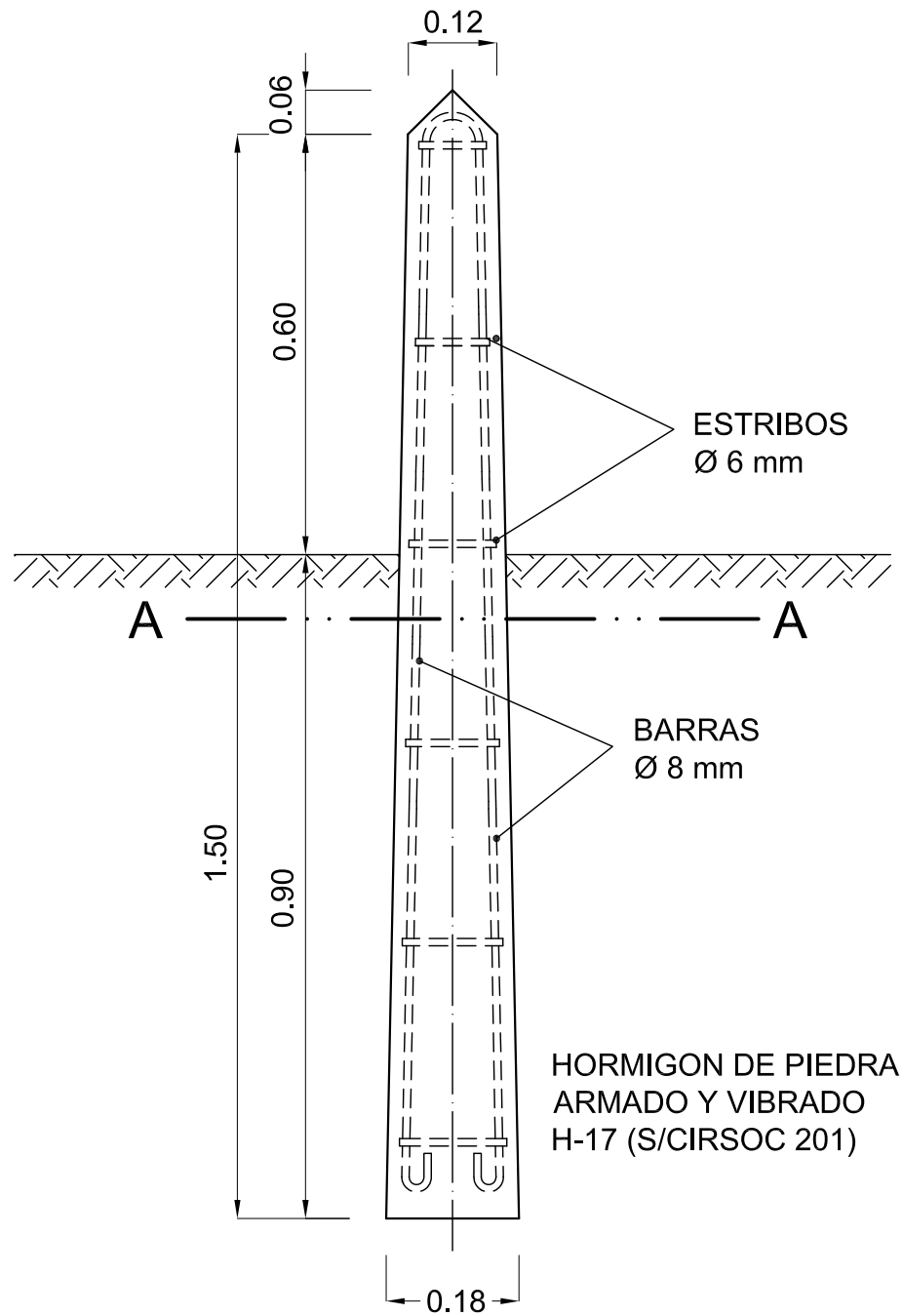
REEMPLAZA

DIBUJO:  
J.L.Mendicino

COMPUTO METRICO

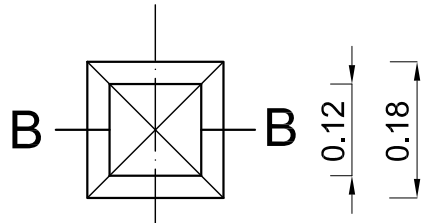
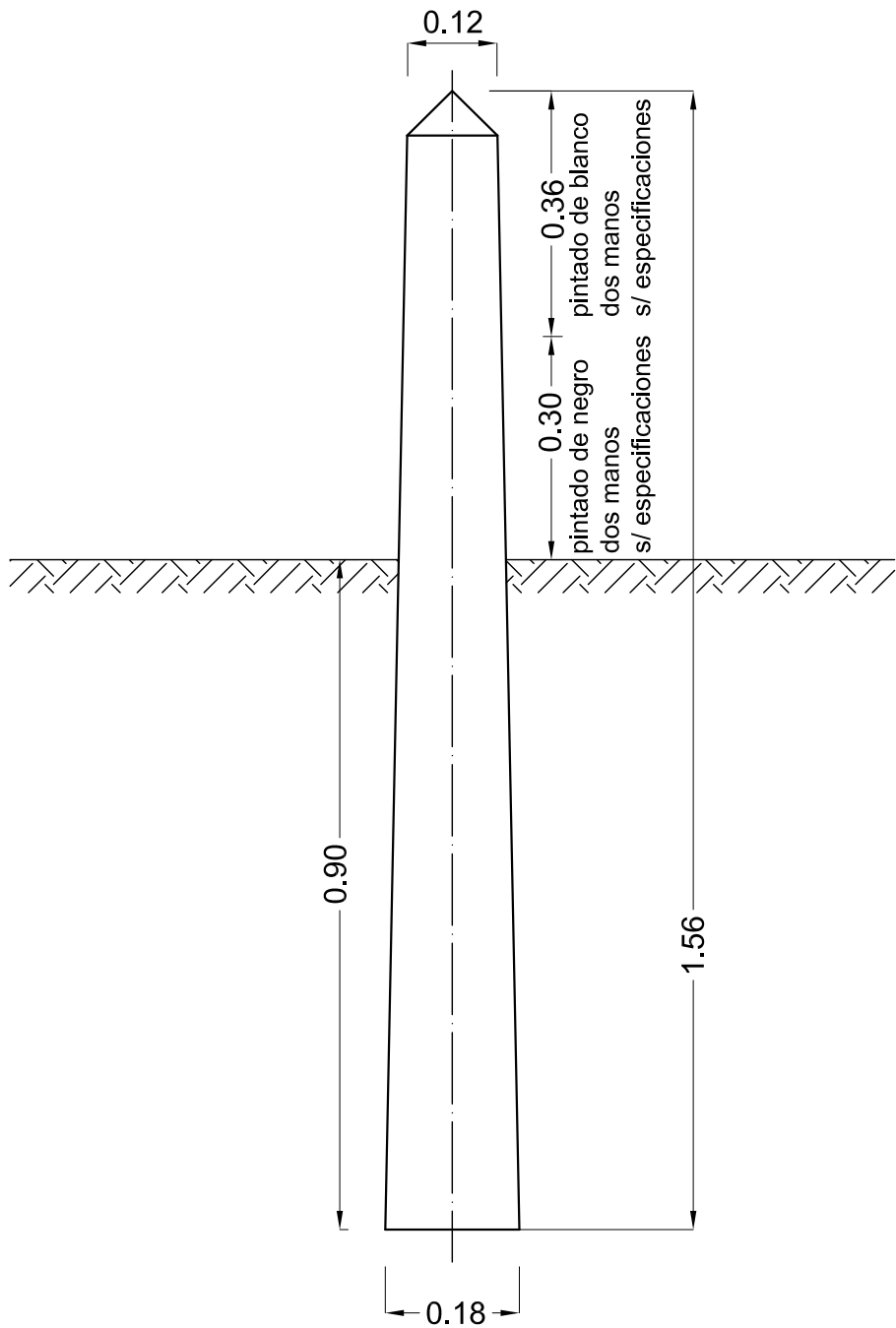
Hormigón de piedra armado H-17 (S/CIRSOC 201) VOLUMEN= 0,0345 m<sup>3</sup>  
ACERO TIPO III ADN 420/500 (S/CIRSOC 201) PESO= 3,350 Kg.

CORTE B - B

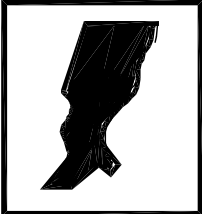


CORTE A - A

VISTA LATERAL



VISTA SUPERIOR



PROVINCIA DE SANTA FE  
DIRECCION PROVINCIAL DE VIALIDAD  
DIRECCION DE ESTUDIOS Y PROYECTOS

PLANO TIPO  
POSTE HORMIGON  
ARMADO PARA DEFENSA

FECHA:  
FEBRERO 2007

DIRECTOR:  
Ing. O. CONTURSI

PLANO N°  
4720/1 BIS

ESCALA:

PROYECTISTA:  
D.N.V.

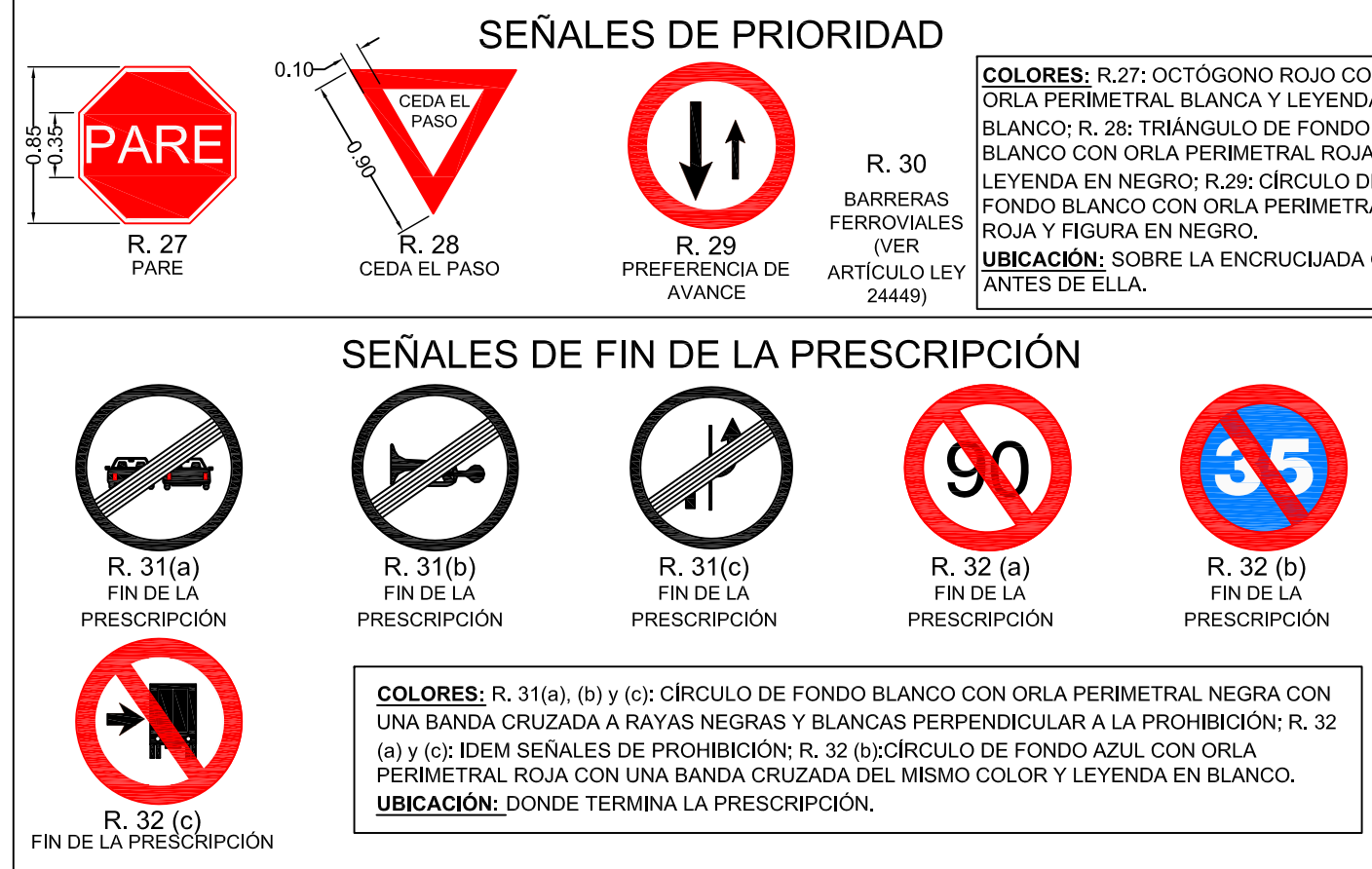
COLABORADOR:  
ACTUALIZADO  
FEBRERO 2007

DIBUJO:  
I.FIGUEROA

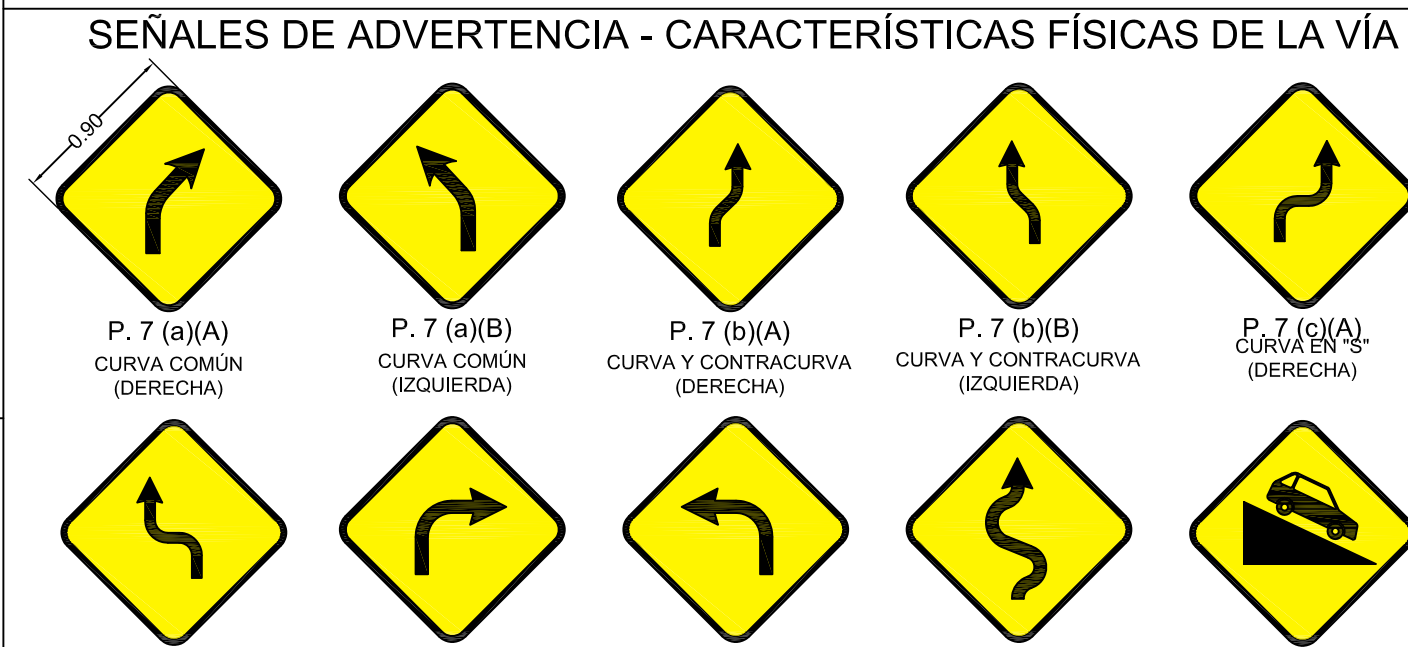
MODIFICACION DEL PLANO N° 593 DE LA DIRECCION NACIONAL DE VIALIDAD  
(SANTA FE - ABRIL 1969)



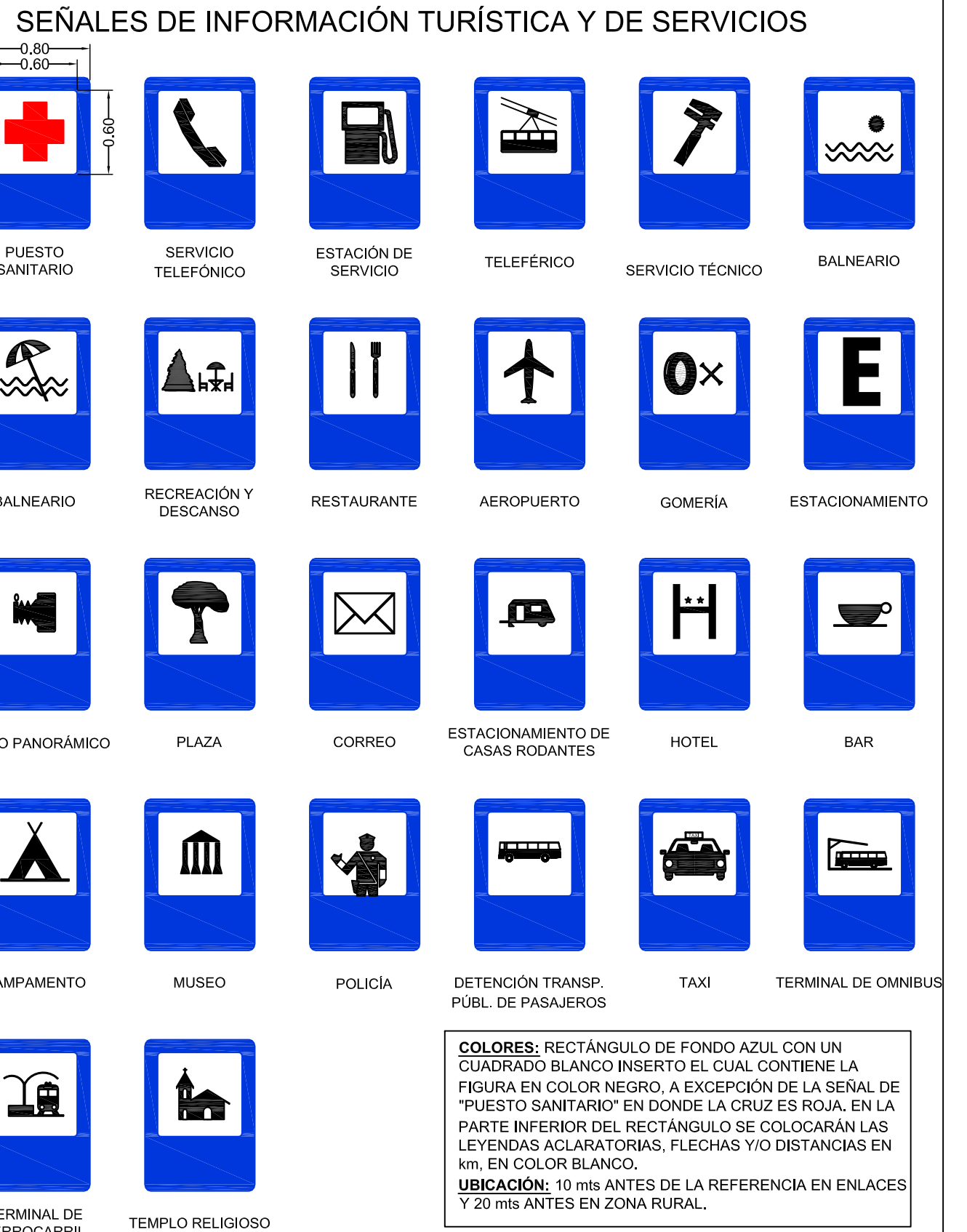
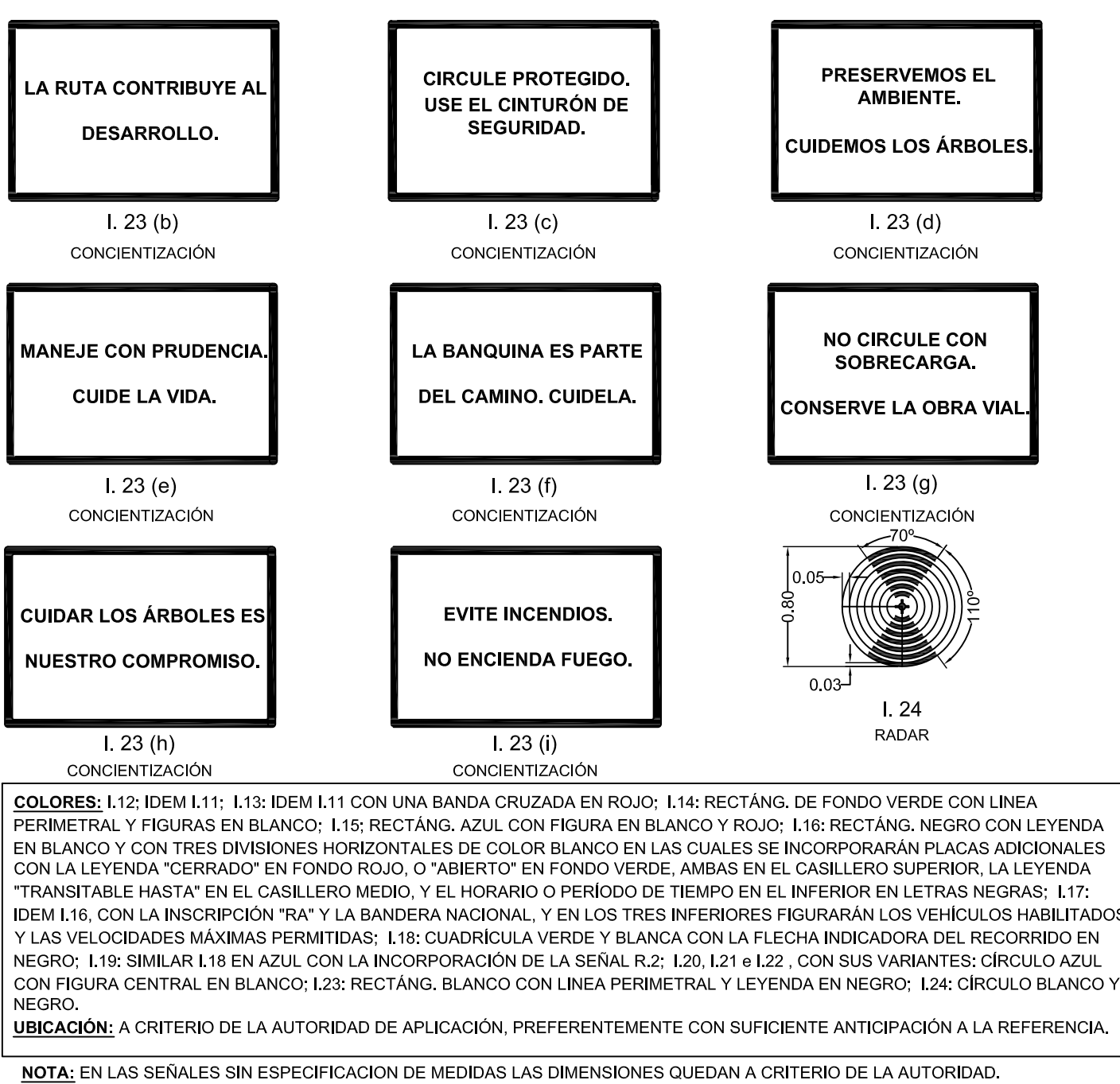
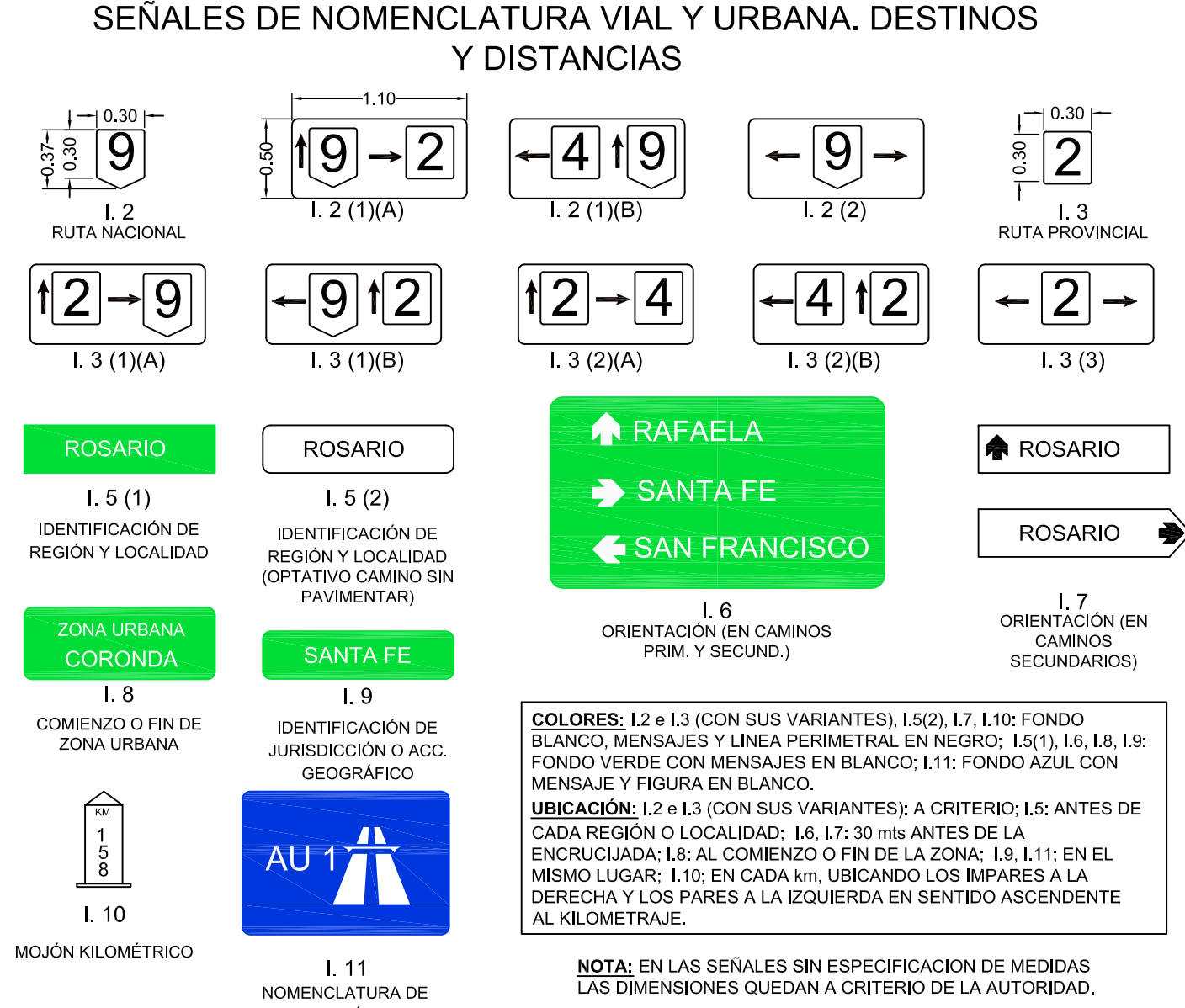
## SEÑALES REGLAMENTARIAS O PRESCRIPTIVAS



## SEÑALES PREVENTIVAS O DE ADVERTENCIA



## SEÑALES INFORMATIVAS



REMPLAZA AL PLANO TIPO 8507 DE FECHA OCTUBRE DE 2000

## SEÑALES:

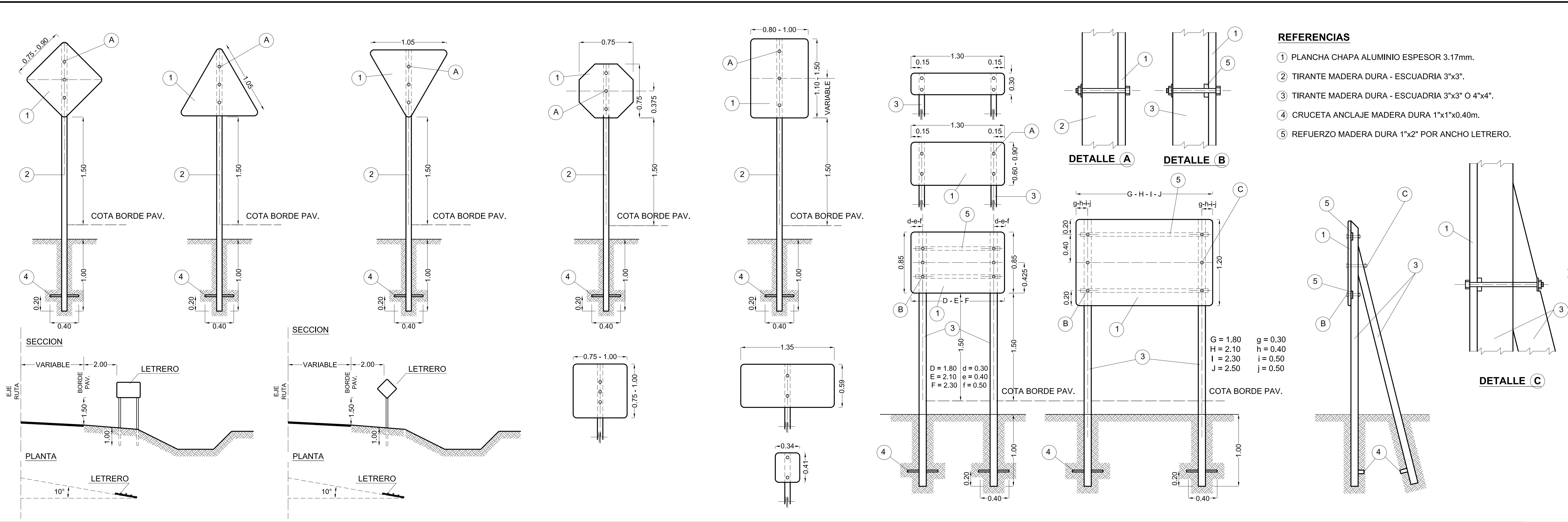
\* REGLAMENTARIAS O PRESCRIPTIVAS

\* PREVENTIVAS O DE ADVERTENCIA

\* INFORMATIVAS

\* TRANSITORIAS





ANTECEDENES:  
CODIGO DE SEÑALES DNV-REEMPLAZA A 4142-300 Y 4142/1



PROVINCIA DE SANTA FE  
**DIRECCION PROVINCIAL DE VIALIDAD**  
DIRECCION DE ESTUDIOS Y PROYECTOS

PLANO N°  
**8509**  
ESCALA:  
S/ESCALA

PROYECTISTA:  
ING. H.FERNANDEZ  
COLABORADOR::

DIBUJO:  
Téc. M. TOMAS

## PLANO TIPO

FECHA:  
DICIEMBRE 2006

DIRECTOR:  
Ing. O.CONTURSI

ESTE PLANO REEMPLAZA AL PLANO TIPO N°4142-BIS

## SEÑALIZACION VERTICAL.

## LETREROS EMPLAZAMIENTO

## TRANSVERSAL DE SEÑALES