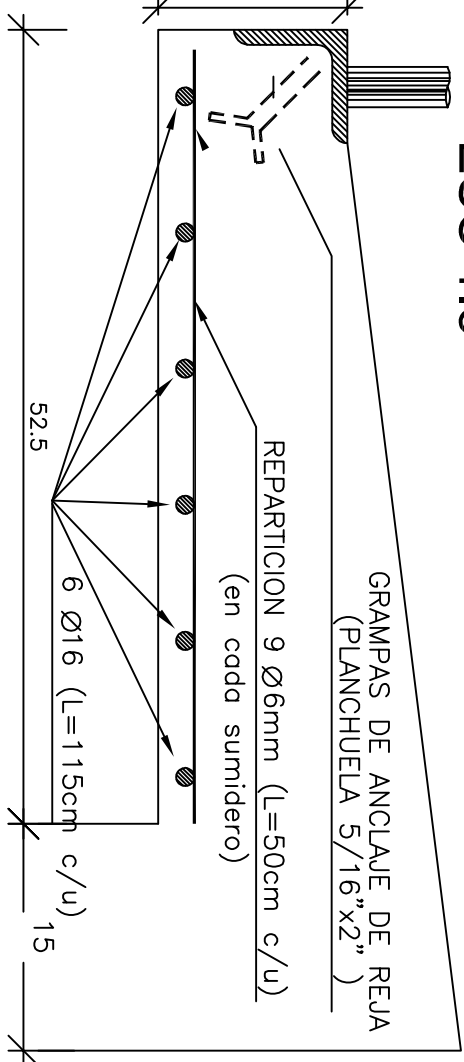
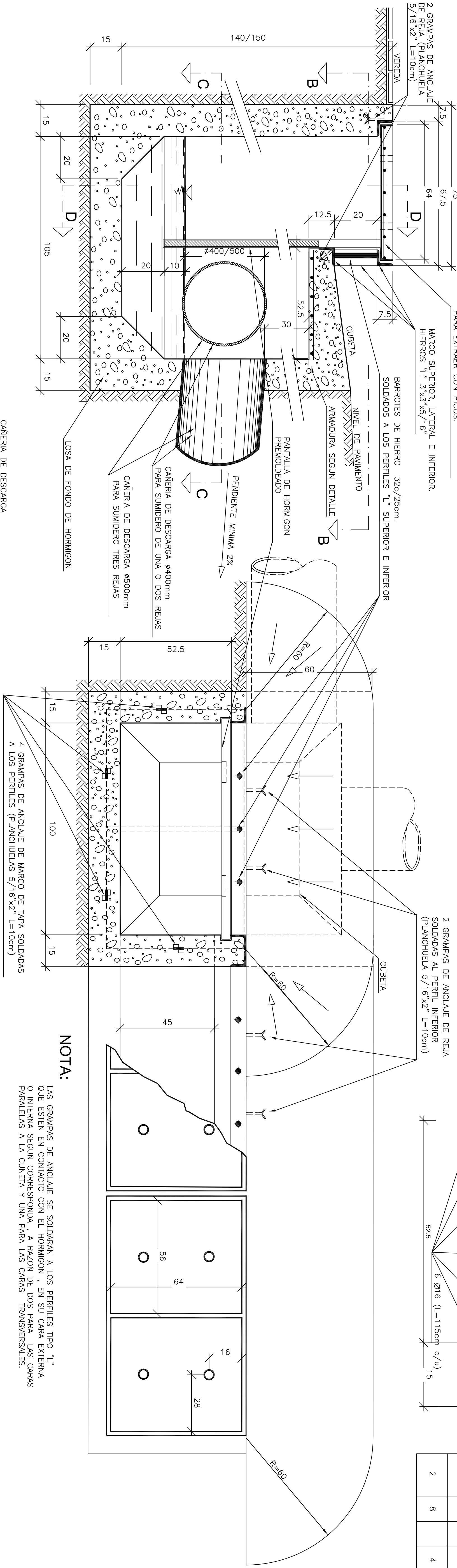


ESC 1:5

SICION	Ø	SEP	CANT	
1	6	14	6	
2	8		4	

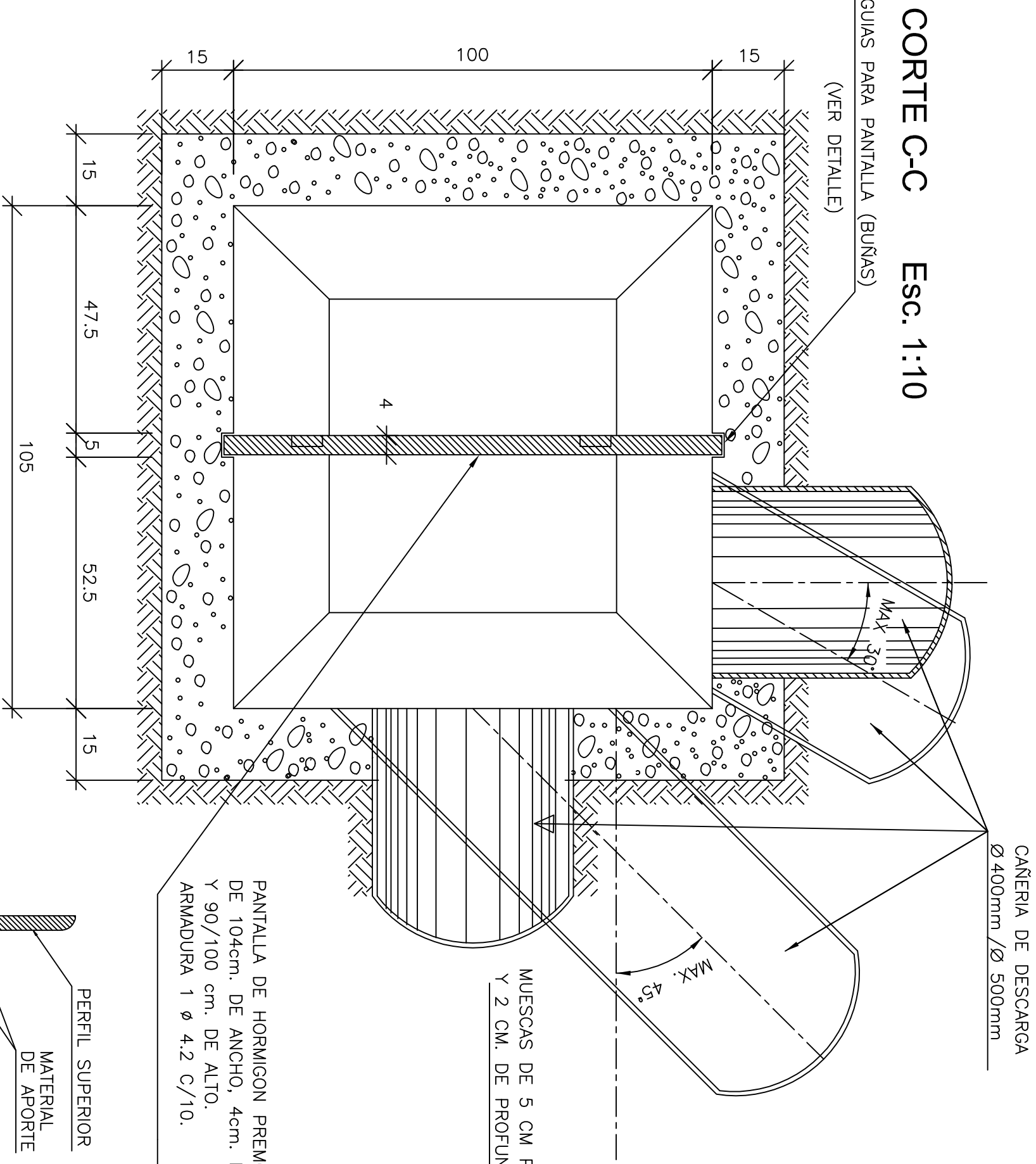


Esc. 1:10

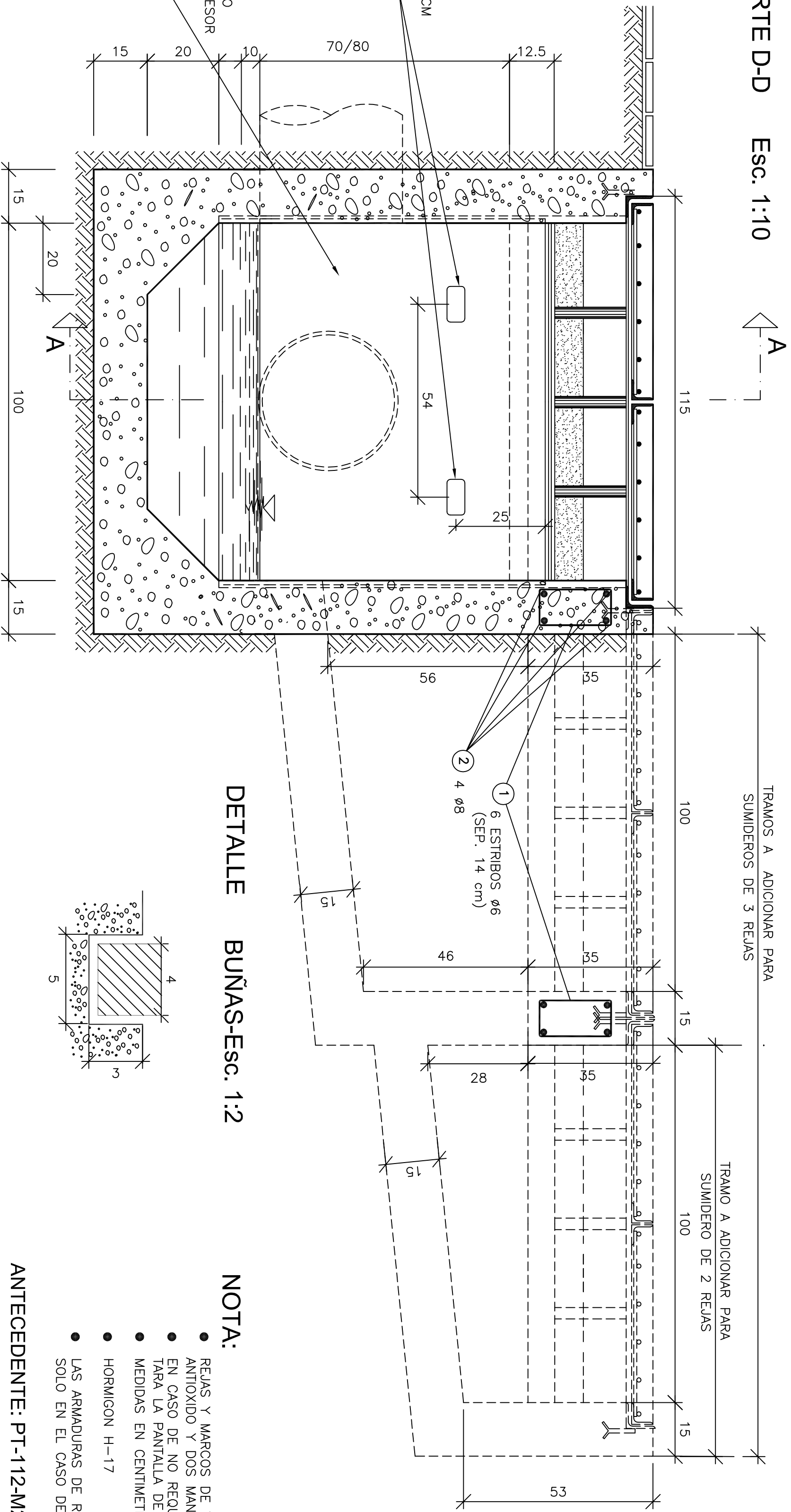


LAS GRAPAS DE ANCLAJE SE SOLDARÁN A LOS PERFILES TIPO "n" QUE ESTÉN EN CONTACTO CON EL HORMIGÓN, EN SU CARA EXTERNA O INTERNA SEGÚN CORRESPONDA, A RAZÓN DE DOS PARA LAS CARAS PARALELAS A LA CUNETILLA Y UNA PARA LAS CARAS TRANSVERSALES.

Esc. 1:10



Esc. 1:10



BUNAS-ESC. 1:2

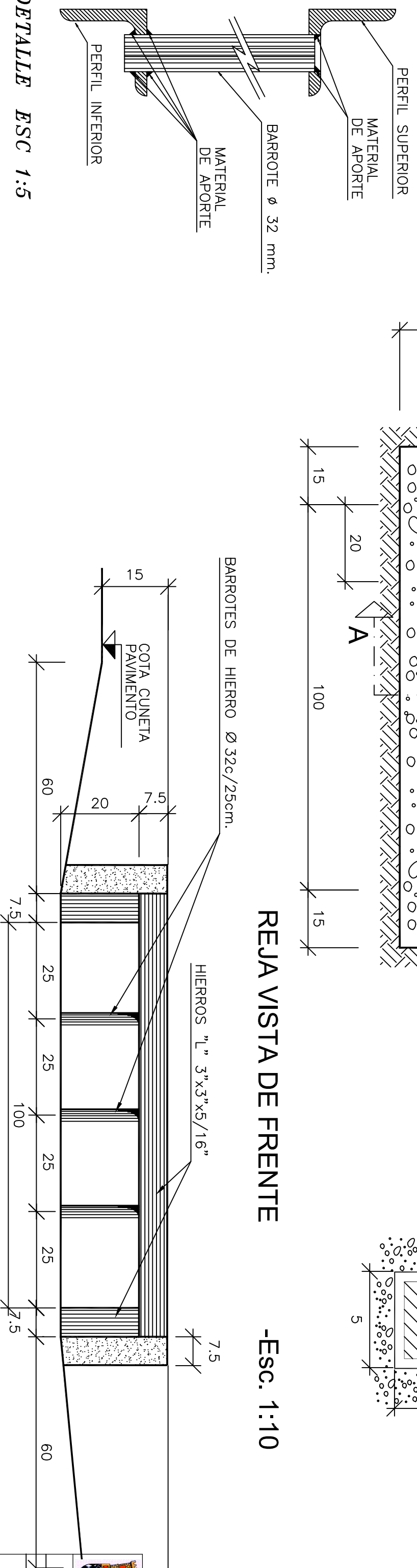
A:

- REAS Y MARCOS DE TAPAS SE PINTARÁN CON DOS MANOS DE ANTIÓXIDO Y DOS MANOS DE ESMALTE SINTÉTICO COLOR NEGRO. – EN CASO DE NO REQUERIRSE SUINDERO SIVANO NO SE EFECTU-
TARÁ LA PANTALLA DE H¹ PREMOLDEADO.
MEDIDAS EN CENTÍMETROS
- HORMIGÓN H-17
- LAS ARMADURAS DE REFUERZO POSICIONES ① Y ② SE EJECUTARÁN SOLO EN EL CASO DE SUINDEROS DE DOS TRES REAS.

ANTECEDENTE: PT-112-M2 MUNICIPALIDAD DE ROSARIO

REJA VISTA DE FRENTE

-ESC. 1:10



LAS UNIONES SOLDADAS ENTRE LOS PERFILES "I" DEBERÁN SER REFORZADAS FORMANDO CORDONES DE MATERIAL DE APORTE EN AMBOS LADOS.

LOS PERFILES "L" QUE DEBAN SOSTENER LOS BARROTES DE ACERO TRAFILADO Ø32mm., LEVANTAR PERNICACIONES DE IGUAL DIÁMETRO A FIN DE ENCASTAR A LOS MISMOS, LOS QUE LUEGO SERÁN SOLDADOS EN CADA EXTREMO (VER DETALLE).

DETALLE ESC 1:5