

**MATERIALES A UTILIZAR**

D (m)	Hormigón	Acero ADN420/500
0,60	1,716 m³	186,46 Kg
0,70	2,068 m³	192,52 Kg
0,80	2,810 m³	248,06 Kg
0,90	3,492 m³	275,28 Kg
1,00	4,210 m³	301,96 Kg
1,10	4,646 m³	332,75 Kg
1,20	5,304 m³	377,75 Kg
1,40	6,562 m³	387,38 Kg
1,60	7,510 m³	488,80 Kg


**PROVINCIA DE SANTA FE**  
**DIRECCION PROVINCIAL DE VIALIDAD**  
**DIRECCION DE ESTUDIOS Y PROYECTOS**

**PLANO TIPO**  
**CABEZALES PARA**  
**ALCANTARILLA DE CAÑOS**  
**DE Hº Aº**

FECHA: DICIEMBRE 2006  
 DIRECTOR: ING. CIVIL OSVALDO CONTURSI

PLANO N° **4140-BIS**  
 ESCALA: ---

PROYECTISTA: ING. J. BETEMPS  
 ACTUALIZÓ: ING. G. FERRANDO  
 TEC. E. VOLTA  
 DIBUJÓ: ING. G. FERRANDO

ESTE PLANO COMPLEMENTA AL P.T. N° 8508

**OBSERVACIONES:**  
 PARA LA CONFECCIÓN DE ESTE PLANO SE TOMÓ COMO BASE EL PLANO TIPO N° 4140.  
 SE HAN AGREGADO LOS CABEZALES PARA CAÑOS DE HºAº DE DIÁMETRO 1,00m Y LAS ESPECIFICACIONES DEL TIPO DE MATERIALES.

**MATERIALES:**  
 HORMIGÓN H-21 S/CIRSOC 201  
 CEMENTO A.R.S.  
 ACERO ADN 420/500

**NOTA:**  
 LAS JUNTAS SERÁN TOMADAS CON MORTERO ASFÁLTICO 1:3  
 LOS CAÑOS A UTILIZAR SERÁN S/ P.T. N° 8508  
 ACERO TORSIONADO TIPO III ADN 420/500 S/CIRSOC  
 RECUBRIMIENTO DE ARMADURAS 3 cm  
 HORMIGÓN TIPO 'B' DOSAJE 1:2:3 (Cemento, Arena, Piedra)  
 LAS CANTIDADES CONSIGNADAS EN LA PLANILLA DE DOBLADO DE HIERROS Y EN LAS DE CANTIDADES, CORRESPONDEN A 2 CABEZALES (1 ALCANTARILLA)

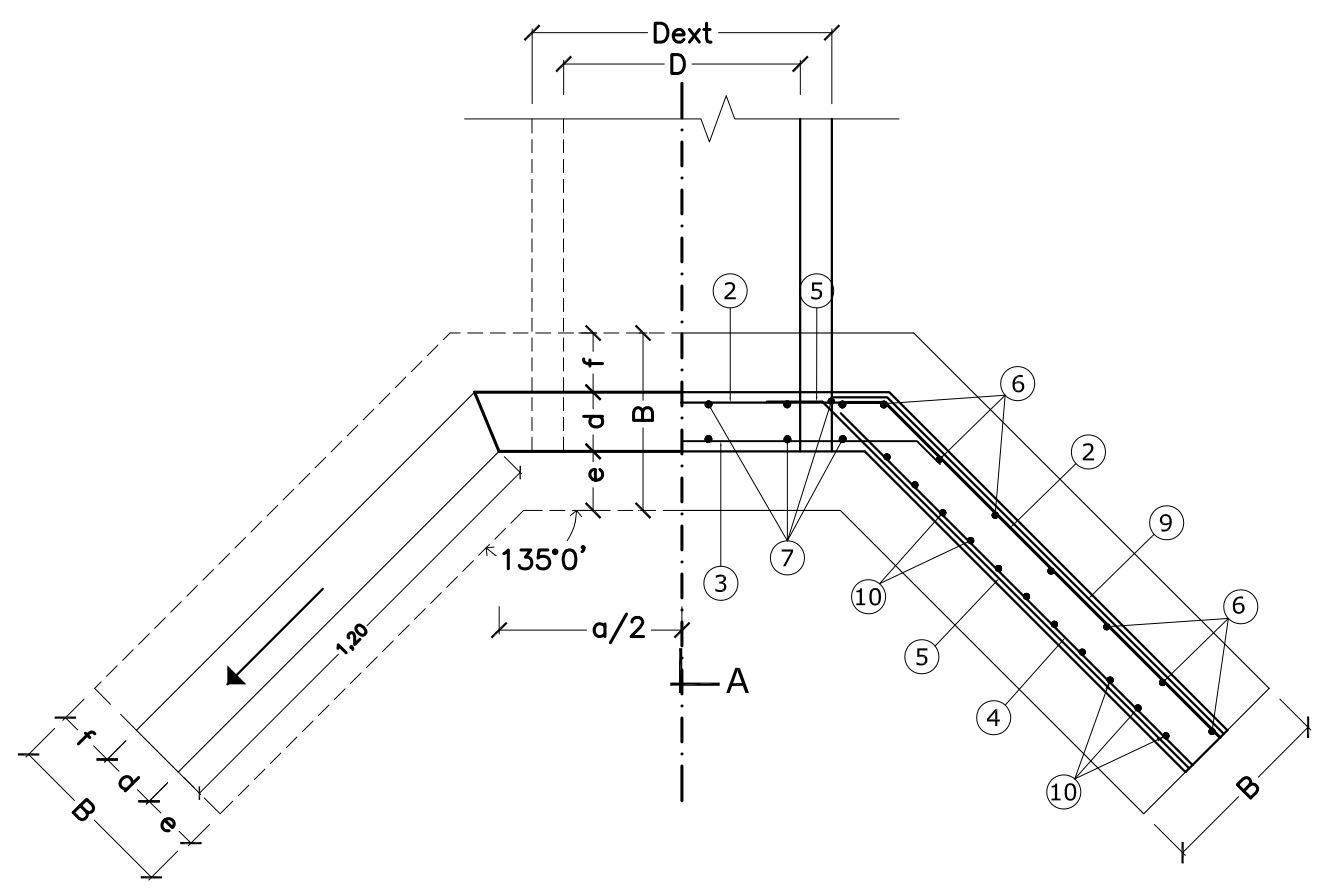
**SEMIPLANTA / SEMICORTE**

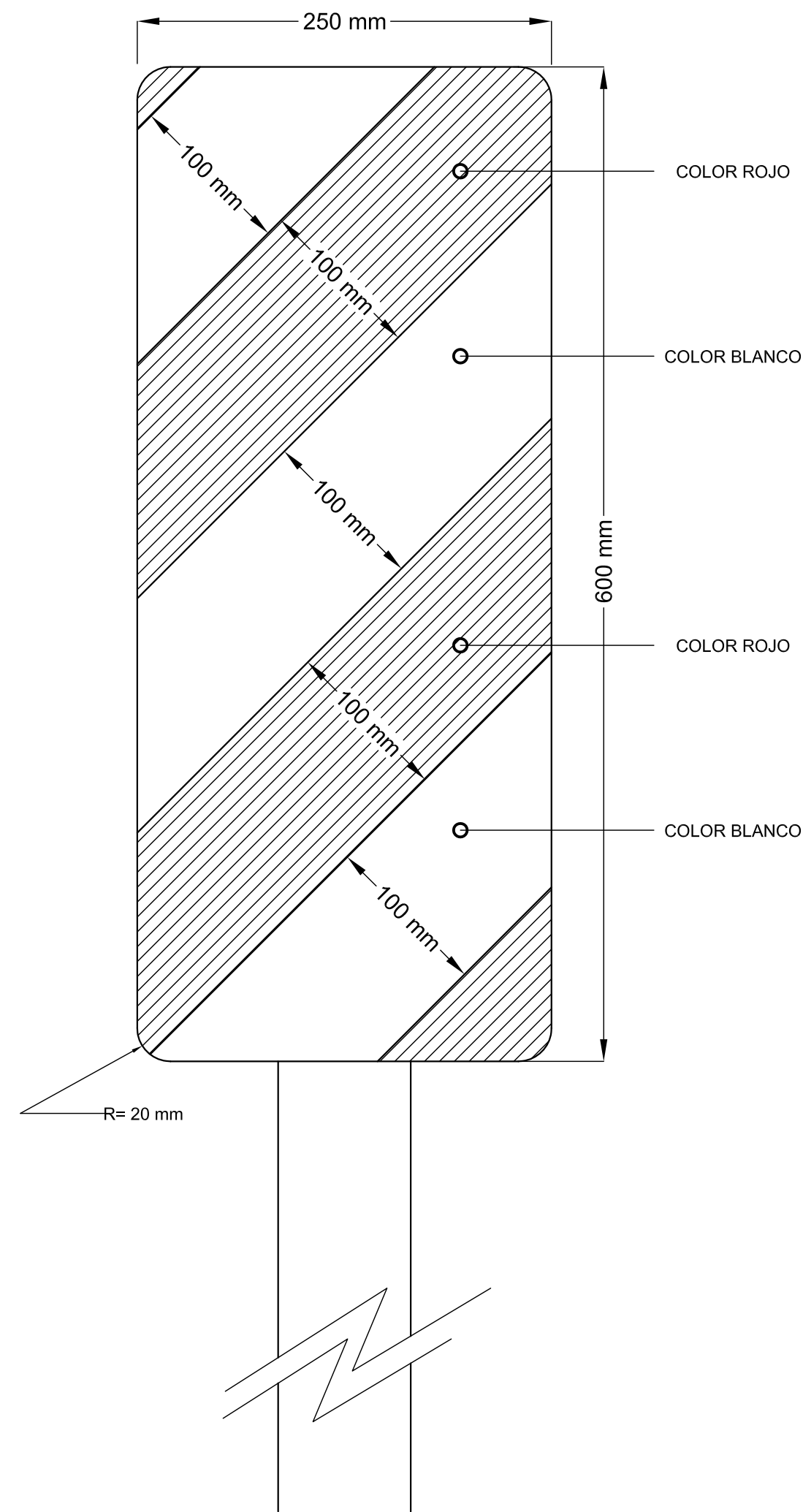
**PLANILLA DIMENSIONES**

D	a	b	c	d	e	f	B	g
0,60	0,83	1,14	1,54	0,15	0,15	0,15	0,45	0,15
0,70	1,01	1,26	1,66	0,16	0,17	0,17	0,50	0,15
0,80	1,13	1,38	1,78	0,17	0,30	0,23	0,70	0,20
0,90	1,25	1,50	1,90	0,18	0,57	0,25	1,00	0,20
1,00	1,37	1,62	2,02	0,19	0,64	0,26	1,09	0,23
1,10	1,47	1,72	2,12	0,19	0,70	0,26	1,15	0,25
1,20	1,60	1,85	2,25	0,20	0,83	0,27	1,30	0,25
1,40	1,82	2,07	2,47	0,21	0,86	0,28	1,35	0,30
1,60	2,05	2,30	2,70	0,22	0,89	0,29	1,40	0,30

NOTA: Todas las dimensiones están expresadas en metros (m)

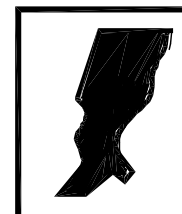
POSIC.	DIMENSIONES	D = 0,60				D = 0,70				D = 0,80				D = 0,90				D = 1,00				D = 1,10				D = 1,20				D = 1,40				D = 1,60			
		Ø	sep cm	long m	cant	Ø	sep cm	long m	cant	Ø	sep cm	long m	cant	Ø	sep cm	long m	cant	Ø	sep cm	long m	cant	Ø	sep cm	long m	cant	Ø	sep cm	long m	cant	Ø	sep cm	long m	cant				
1	a+0,05	8	-	0,94	4	8	-	1,06	4	8	-	1,18	4	8	-	1,30	4	8	-	1,42	4	8	-	1,52	4	8	-	1,65	4	8	-	1,87	4	8	-	2,07	4
2	a+0,05	6	20	3,06	12	6	20	3,19	12	6	20	3,32	12	6	20	3,52	12	6	20	3,95	12	6	20	3,68	12	6	20	3,83	12	6	20	4,05	12	6	20	4,29	12
3	a+2d-0,10	8	20	1,49	12	8	20	1,63	12	8	20	1,77	12	8	20	1,91	12	8	20	1,80	12	8	20	2,15	12	8	20	2,30	12	8	20	2,54	12	8	20	2,79	12
4	1,25 CANT(b-0,35)+0,20	6	20	1,25	20	6	20	1,25	20	6	20	1,25	24	6	20	1,25	28	6	20	1,25	36	6	20	1,25	28	6	20	1,25	28	6	20	1,25	36	6	20	1,25	40
5	0,20 var entre (b+g-0,35) y (c+g-0,27)	8	20	1,05	12	8	20	1,06	12	8	20	1,07	12	8	20	1,07	12	8	20	1,35	12	8	20	1,08	12	8	20	1,09	12	8	20	1,10	12	8	20	1,10	12
6	0,10 arriba var entre (b+g-0,06) y (c+g-0,06) 0,27 abajo	8	13	1,80	44	10	16	1,92	36	10	13	2,29	44	12	16	2,41	36	12	15	2,36	36	8	14	2,48	40	12	13	2,61	44	12	12	2,88	36	16	18	3,11	40
7	0,54 0,10	6	20	0,64	20	6	20	0,64	24	6	20	0,64	28	6	20	0,64	28	6	20	0,64	32	6	20	0,64	32	6	20	0,64	36	6	20	0,64	36	6	20	0,64	44
8	g+0,08 d+f-0,04	8	20	0,49	34	8	20	0,52	36	8	20	0,64	38	8	20	0,67	38	8	20	0,72	38	8	20	0,74	40	8	20	0,76	42	8	20	0,83	44	8	20	0,85	46
9	0,20 1,20+ 0,31d-0,03	6	20	1,42	20	6	20	1,42	20	6	20	1,42	24	6	20	1,43	28	6	20	1,43	28	6	20	1,43	28	6	20	1,43	28	6	20	1,44	36	6	20	1,44	40
10	0,10 arriba var entre (b+g-0,06) y (c+g-0,06) 0,27 abajo	6	13	1,80	44	6	16	1,92	36	6	13	2,29	44	6	16	2,41	36	6	15	2,36	36	6	14	2,48	40	6	13	2,61	44	6	16	2,88	36	6	14	3,11	40
11	e+d-0,04 g+0,08	8	20	0,49	34	8	15	0,52	36	8	12	0,71	38	10	16	0,99	48	10	15	1,10	52	10	14	1,18	58	10	12	1,32	68	12	16	1,41	54	12	14	1,45	66
12	1,18 var e/ a y a+0,63B 1,18	8	-	3,39	4	8	-	3,52	4	8	-	3,71	4	8	-	3,98	6	8	-	4,08	6	8	-	4,19	7	8	-	4,37	7	8	-	4,61	8	8	-	4,85	8





**NOTA:**

PARA ESTA CLASE DE SEÑAL SE UTILIZAN LAS MISMAS ESPECIFICACIONES QUE PARA LA SEÑALIZACION VERTICAL DE LOS PLANOS TIPO N° 8507 y 8509.



PROVINCIA DE SANTA FE  
 DIRECCION PROVINCIAL DE VIALIDAD  
 DIRECCION DE ESTUDIOS Y PROYECTOS

PLANO N°  
**8504**  
 ESCALA:

**PLANO TIPO**

PROYECTISTA:  
 TEC. O. CONTURSI  
 COLABORADOR::  
 DIBUJO:

FECHA:  
 MARZO 2007

DIRECTOR:  
 Ing. O. CONTURSI

**SEÑALIZACION ALCANTARILLAS**

SEÑALES REGLAMENTARIAS O PRESCRIPTIVAS

SEÑALES DE PROHIBICIÓN. R. 1 NO AVANZAR, R. 2 CONTRAMANO, R. 3 (1) PROHIBICIÓN DE CIRCULAR (AUTOS), R. 3 (2) PROHIBICIÓN DE CIRCULAR (MOTOS), R. 3 (3) PROHIBICIÓN DE CIRCULAR (BICICLETA), R. 3 (4) PROHIBICIÓN DE CIRCULAR (CAMIÓN), R. 3 (5) PROHIBICIÓN DE CIRCULAR (ACOPLADO), R. 3 (6) PROHIBICIÓN DE CIRCULAR (PEATÓN), R. 3 (7) PROHIBICIÓN DE CIRCULAR (TRACC. ANIMAL), R. 3 (8) PROHIBICIÓN DE CIRCULAR (ANIMAL), R. 3 (9) PROHIBICIÓN DE CIRCULAR (CARRO DE MANO), R. 3 (10) PROHIBICIÓN DE CIRCULAR (TRACTOR), R. 4 (a) NO GIRAR A LA IZQUIERDA, R. 4 (b) NO GIRAR A LA DERECHA, R. 5 NO GIRAR EN "U" (NO RETORNAR), R. 6 PROHIBICIÓN DE ADENTARSE, R. 7 PROHIBICIÓN DE RUIDOS MOLESTOS, R. 8 NO ESTACIONAR, R. 9 NO ESTACIONAR NI DETENERSE, R. 10 PROHIBICIÓN DE CAMBIAR DE CARRIL.

COLORES: CIRC. DE FONDO BLANCO CON ORLA ROJA PERIMETRAL, CON UNA BANDA CRUZADA DEL MISMO COLOR, EN SENTIDO NO-SE. FIGURA CENTRAL EN NEGRO. EXCEPCIÓN: R. 2 (CONTRAMANO); CÍRCULO ROJO CON RECTÁNGULO BLANCO. UBICACIÓN: ZONA URBANA: 20 mts ANTES DE LA REFERENCIA; ZONA RURAL Y ENLACES: 20 A 50 mts ANTES DE LA REFERENCIA; R.1,R.2, R.3, R.9 Y R.10: AL INICIO DE LA PROHIBICIÓN.

SEÑALES DE RESTRICCIÓN

R. 11(a) 4 tns LIMITACIÓN DE PESO, R. 11(b) 2 tns LIMITACIÓN DE PESO, R. 12 4,10 m LIMITACIÓN DE ALTURA, R. 13 3 m LIMITACIÓN DE ANCHO, R. 14 20m LIMITACIÓN DEL LARGO DEL VEHÍCULO, R. 15 90 LIMITE DE VELOCIDAD MÁXIMA, R. 16 35 LIMITE DE VELOCIDAD MÍNIMA, R. 17 E ESTACIONAMIENTO EXCLUSIVO, R. 18 (a) CIRCULACIÓN EXCLUSIVA (TRANSP. PUBL.), R. 18 (b) CIRCULACIÓN EXCLUSIVA (MOTOS), R. 18 (c) CIRCULACIÓN EXCLUSIVA (BICICLETAS), R. 18 (d) CIRCULACIÓN EXCLUSIVA (JINETES), R. 18 (e) CIRCULACIÓN EXCLUSIVA (PEATONES), R. 19 USO DE CADENAS PARA NIEVE, R. 20 (A) GIRO OBLIGATORIO (DERECHA), R. 20 (B) GIRO OBLIGATORIO (IZQUIERDA), R. 21 (a)(A) SENTIDO DE CIRCULACIÓN (DER.), R. 21 (a)(B) SENTIDO DE CIRCULACIÓN (IZQ.), R. 21 (b) SENTIDO DE CIRCULACIÓN (COMIENZO SENT. ÚNICO), R. 21 (c)(A) SENTIDO DE CIRCULACIÓN (ALTERNATIVA(IZQ.)), R. 21 (c)(B) SENTIDO DE CIRCULACIÓN (ALTERNATIVA(IZQ.)), R. 22 (A) PASO OBLIGADO (DERECHA), R. 22 (B) PASO OBLIGADO (IZQUIERDA), R. 23 TRANSITO PESADO A LA DERECHA, R. 24 PEATONES POR LA IZQUIERDA, R. 25 PUESTO DE CONTROL, R. 26 COMIENZO DE DOBLE MANO.

SEÑALES DE PRIORIDAD. R. 27 PARE, R. 28 CEDA EL PASO, R. 29 PREFERENCIA DE AVANCE, R. 30 BARRERAS FERROVIALES (VER ARTICULO LEY 24449), R. 31 (a) FIN DE LA PRESCRIPCIÓN, R. 31 (b) FIN DE LA PRESCRIPCIÓN, R. 31 (c) FIN DE LA PRESCRIPCIÓN, R. 32 (a) FIN DE LA PRESCRIPCIÓN, R. 32 (b) FIN DE LA PRESCRIPCIÓN.

SEÑALES DE FIN DE LA PRESCRIPCIÓN. R. 31(a), (b) y (c); CÍRCULO DE FONDO BLANCO CON ORLA PERIMETRAL NEGRA CON UNA BANDA CRUZADA A RAYAS NEGRAS Y BLANCAS PERPENDICULAR A LA PROHIBICIÓN; R. 32 (a) y (c); IDEM SEÑALES DE PROHIBICIÓN; R. 32 (b); CÍRCULO DE FONDO AZUL CON ORLA PERIMETRAL ROJA CON UNA BANDA CRUZADA DEL MISMO COLOR Y LEYENDA EN BLANCO. UBICACIÓN: DONDE TERMINA LA PRESCRIPCIÓN.

SEÑALES PREVENTIVAS O DE ADVERTENCIA

SEÑALES DE ADVERTENCIA DE MÁXIMO PELIGRO. P. 1 CRUCE FERROVIARIO, P. 2 (a) PANELES DE PREVENCIÓN (DE APROXIMACIÓN), P. 2 (b) PANELES DE PREVENCIÓN (OBJ. REG.), P. 2 (c)(A) PANELES DE PREVENCIÓN (CURVA(DERECHA)), P. 2 (c)(B) PANELES DE PREVENCIÓN (CURVA(IZQUIERDA)), P. 3 (a) CRUZ DE SAN ANDRES (2 VIAS FERREAS), P. 3 (b) CRUZ DE SAN ANDRES (MAS DE 2 VIAS FERREAS), P. 4 (A) CURVA CERRADA (DERECHA), P. 4 (B) CURVA CERRADA (IZQUIERDA), P. 5 CRUCE DE PEATONES, P. 6 ATENCIÓN.

SEÑALES DE ADVERTENCIA - CARACTERÍSTICAS FÍSICAS DE LA VÍA. P. 7 (a)(A) CURVA COMÚN (DERECHA), P. 7 (a)(B) CURVA COMÚN (IZQUIERDA), P. 7 (b)(A) CURVA Y CONTRACURVA (DERECHA), P. 7 (b)(B) CURVA Y CONTRACURVA (IZQUIERDA), P. 7 (c)(A) CURVA (DERECHA), P. 7 (c)(B) CURVA (IZQUIERDA), P. 8 CAMINO SINUOSO, P. 9 (a) PENDIENTE (DESCENDIENTE), P. 9 (b) PENDIENTE (ASCENDIENTE), P. 10 (a) ESTRECHAMIENTO, P. 10 (b)(A) ESTRECHAMIENTO (DERECHA), P. 10 (b)(B) ESTRECHAMIENTO (IZQUIERDA), P. 11 (a) PERFIL IRREGULAR (CALZADA IRREGULAR), P. 11 (b) PERFIL IRREGULAR (BADEN), P. 11 (c) PERFIL IRREGULAR (LOMADA), P. 12 CALZADA RESBALADIZA, P. 13 PROYECCIÓN DE PIEDRAS, P. 14 DERRUMBES, P. 15 TÚNEL, P. 16 PUENTE ANGOSTO, P. 17 PUENTE MÓVIL, P. 18 ALTURA LIMITADA, P. 19 ANCHO LIMITADO, P. 20 (1) CALZADA DIVIDIDA (COMIENZO), P. 20 (2) CALZADA DIVIDIDA (FIN), P. 21 ROTONDA, P. 22 (1)(A) INCORP. DE TRANSITO LATERAL (DERECHA), P. 22 (1)(B) INCORP. DE TRANSITO LATERAL (IZQUIERDA), P. 22 (2)(A) INCORP. DE TRANSITO LATERAL (DERECHA), P. 22 (2)(B) INCORP. DE TRANSITO LATERAL (IZQUIERDA), P. 23 INICIO DE DOBLE CIRCULACIÓN, P. 24 (a)(1) ENCRUCIADA (CRUCE CAMINOS IGUAL JERARQUÍA), P. 24 (a)(2) ENCRUCIADA (CRUCE CON CAMINO DE MENOR JERARQUÍA), P. 24 (b)(1)(A) ENCRUCIADA (EMPALME A LA DERECHA), P. 24 (b)(1)(B) ENCRUCIADA (EMPALME A LA IZQUIERDA), P. 24 (b)(2)(A) ENCRUCIADA (EMPALME A LA DERECHA), P. 24 (b)(2)(B) ENCRUCIADA (EMPALME A LA IZQUIERDA), P. 24 (c)(1) ENCRUCIADA (BIFURCACIÓN), P. 24 (c)(2) ENCRUCIADA (BIFURCACIÓN), P. 24 (c)(3) ENCRUCIADA (BIFURCACIÓN), P. 24 (c)(4) ENCRUCIADA (BIFURCACIÓN), P. 24 (c)(5) ENCRUCIADA (BIFURCACIÓN).

SEÑALES DE ADVERTENCIA DE MÁXIMO PELIGRO (CONTINUACIÓN). P. 25 (a) ESCOLARES, P. 25 (b) NIÑOS, P. 26 (a) CICLISTAS, P. 26 (b) JINETES, P. 27 (a) ANIMALES SUJETOS (GANADO), P. 27 (b) ANIMALES SUJETOS (CIERVOS), P. 28 CORREDOR AÉREO, P. 29 (a) PRESENCIA DE VEHICULOS EXTRAÑOS (TRANVÍA), P. 29 (b) PRESENCIA DE VEHICULOS EXTRAÑOS (TRACTOR), P. 29 (c) PRESENCIA DE VEHICULOS EXTRAÑOS (AMBULANCIA), P. 29 (d) PRESENCIA DE VEHICULOS EXTRAÑOS (BOMBEROS), P. 30 VIENTOS FUERTES LATERALES, P. 31 (a) FLECHA DIRECCIONAL (DERECHA), P. 31 (b) FLECHA DIRECCIONAL (IZQUIERDA), P. 31 (c) FLECHA DIRECCIONAL, P. 32 PROXIMIDAD DE SEMAFORO, P. 33 (a) PROXIMIDAD DE SEÑAL RESTRICIVA (PARE), P. 33 (b) PROXIMIDAD DE SEÑAL RESTRICIVA (PASO), P. 33 (c) PROXIMIDAD DE SEÑAL RESTRICIVA (OTRAS), P. 40 PASO A NIVEL (PASIVO), P. 41 PASO A NIVEL (ACTIVO).

SEÑALES DE ADVERTENCIA DE MÁXIMO PELIGRO (CONTINUACIÓN). P. 34 (a) FIN DE PREVENCIÓN (CALZADA IRREGULAR), P. 34 (b) FIN DE PREVENCIÓN (BADEN), P. 34 (c) FIN DE PREVENCIÓN (LOMADA), P. 34 (d) FIN DE PREVENCIÓN (CALZADA RESBALADIZA), P. 34 (e) FIN DE PREVENCIÓN (PROYECCIÓN DE PIEDRAS), P. 34 (f) FIN DE PREVENCIÓN (DERRUMBES), P. 34 (g) FIN DE PREVENCIÓN (TÚNEL), P. 34 (h) FIN DE PREVENCIÓN (TÚNEL), P. 34 (i) FIN DE PREVENCIÓN (TÚNEL), P. 34 (j) FIN DE PREVENCIÓN (TÚNEL), P. 34 (k) FIN DE PREVENCIÓN (TÚNEL), P. 34 (l) FIN DE PREVENCIÓN (TÚNEL), P. 34 (m) FIN DE PREVENCIÓN (TÚNEL), P. 34 (n) FIN DE PREVENCIÓN (TÚNEL), P. 34 (o) FIN DE PREVENCIÓN (TÚNEL), P. 34 (p) FIN DE PREVENCIÓN (TÚNEL), P. 34 (q) FIN DE PREVENCIÓN (TÚNEL), P. 34 (r) FIN DE PREVENCIÓN (TÚNEL), P. 34 (s) FIN DE PREVENCIÓN (TÚNEL), P. 34 (t) FIN DE PREVENCIÓN (TÚNEL), P. 34 (u) FIN DE PREVENCIÓN (TÚNEL), P. 34 (v) FIN DE PREVENCIÓN (TÚNEL), P. 34 (w) FIN DE PREVENCIÓN (TÚNEL), P. 34 (x) FIN DE PREVENCIÓN (TÚNEL), P. 34 (y) FIN DE PREVENCIÓN (TÚNEL), P. 34 (z) FIN DE PREVENCIÓN (TÚNEL).

SEÑALES TRANSITORIAS

T. 1 CARRETERA EN CONSTRUCCION A 500 M, T. 2 DESVÍO, T. 3 CARRETERA DE UN SOLO CARRIL, T. 4 (A) ESTRECHAMIENTO DE CALZADA (DERECHA), T. 4 (B) ESTRECHAMIENTO DE CALZADA (IZQUIERDA), T. 5 BANDERILLERO, T. 6 HOMBRES TRABAJANDO, T. 7 EQUIPO PESADO EN LA VÍA, T. 8 TRABAJOS EN LA BANDUINA, T. 9 ZONA DE EXPLOSIVOS, T. 10 LONGITUD DE LA CONSTRUCCION, T. 11 FIN DE LA CONSTRUCCION, VALLAS (b) (TIPO I), VALLAS (a) (TIPO II), VALLAS (b) (TIPO III).

SEÑALES TRANSITORIAS (CONTINUACIÓN). T. 12 COMIENZO DE AUTOPISTA, T. 13 FIN DE AUTOPISTA, T. 14 INDICADORA DE UTILIZACIÓN DE CARRILES, T. 15 (a) CAMINO O CALLE SIN SALIDA, T. 15 (b) CAMINO O CALLE SIN SALIDA, T. 16 CAMINO O PASO TRANSITABLE, T. 17 VELOCIDADES MÁXIMAS PERMITIDAS, T. 18 ESQUEMAS DE RECORRIDOS, T. 19 DESVÍO POR CAMBIO DE SENTIDO, T. 20 ESTACIONAMIENTO PERMITIDO, T. 21 (A) PERMITIDO GIRAR (DERECHA), T. 21 (B) PERMITIDO GIRAR (IZQUIERDA), T. 22 (1)(A) DIRECCIONES PERMITIDAS (DERECHA), T. 22 (1)(B) DIRECCIONES PERMITIDAS (IZQUIERDA), T. 22 (2)(A) DIRECCIONES PERMITIDAS (DERECHA), T. 22 (2)(B) DIRECCIONES PERMITIDAS (IZQUIERDA), T. 23 (a) CONCIENCIACIÓN, T. 23 (b) CONCIENCIACIÓN, T. 23 (c) CONCIENCIACIÓN, T. 23 (d) CONCIENCIACIÓN, T. 23 (e) CONCIENCIACIÓN, T. 23 (f) CONCIENCIACIÓN, T. 23 (g) CONCIENCIACIÓN, T. 23 (h) CONCIENCIACIÓN, T. 23 (i) CONCIENCIACIÓN, T. 24 RADAR.

SEÑALES DE NOMENCLATURA VIAL Y URBANA. DESTINOS Y DISTANCIAS

I. 2 RUTA NACIONAL, I. 2 (1)(A), I. 2 (1)(B), I. 2 (2), I. 3 RUTA PROVINCIAL, I. 3 (1)(A), I. 3 (1)(B), I. 3 (2)(A), I. 3 (2)(B), I. 3 (3), I. 5 (1) IDENTIFICACIÓN DE REGIÓN Y LOCALIDAD, I. 5 (2) IDENTIFICACIÓN DE REGIÓN Y LOCALIDAD (OPATIVO CAMINO SIN PAVIMENTAR), I. 6 ORIENTACIÓN (EN CAMINOS PRIM. Y SECUND.), I. 7 ORIENTACIÓN (EN CAMINOS SECUNDARIOS), I. 8 COMIENZO O FIN DE ZONA URBANA, I. 9 IDENTIFICACIÓN DE JURISDICCIÓN O ACC. GEOGRÁFICO, I. 10 MUÑOJ KILOMÉTRICO, I. 11 NOMENCLATURA DE AUTOPISTA, I. 12 COMIENZO DE AUTOPISTA, I. 13 FIN DE AUTOPISTA, I. 14 INDICADORA DE UTILIZACIÓN DE CARRILES, I. 15 (a) CAMINO O CALLE SIN SALIDA, I. 15 (b) CAMINO O CALLE SIN SALIDA, I. 16 CAMINO O PASO TRANSITABLE, I. 17 VELOCIDADES MÁXIMAS PERMITIDAS, I. 18 ESQUEMAS DE RECORRIDOS, I. 19 DESVÍO POR CAMBIO DE SENTIDO, I. 20 ESTACIONAMIENTO PERMITIDO, I. 21 (A) PERMITIDO GIRAR (DERECHA), I. 21 (B) PERMITIDO GIRAR (IZQUIERDA), I. 22 (1)(A) DIRECCIONES PERMITIDAS (DERECHA), I. 22 (1)(B) DIRECCIONES PERMITIDAS (IZQUIERDA), I. 22 (2)(A) DIRECCIONES PERMITIDAS (DERECHA), I. 22 (2)(B) DIRECCIONES PERMITIDAS (IZQUIERDA), I. 23 (a) CONCIENCIACIÓN, I. 23 (b) CONCIENCIACIÓN, I. 23 (c) CONCIENCIACIÓN, I. 23 (d) CONCIENCIACIÓN, I. 23 (e) CONCIENCIACIÓN, I. 23 (f) CONCIENCIACIÓN, I. 23 (g) CONCIENCIACIÓN, I. 23 (h) CONCIENCIACIÓN, I. 23 (i) CONCIENCIACIÓN, I. 24 RADAR.

SEÑALES SOBRE CARACTERÍSTICAS DE LA VÍA

SEÑALES SOBRE CARACTERÍSTICAS DE LA VÍA (CONTINUACIÓN). I. 12 COMIENZO DE AUTOPISTA, I. 13 FIN DE AUTOPISTA, I. 14 INDICADORA DE UTILIZACIÓN DE CARRILES, I. 15 (a) CAMINO O CALLE SIN SALIDA, I. 15 (b) CAMINO O CALLE SIN SALIDA, I. 16 CAMINO O PASO TRANSITABLE, I. 17 VELOCIDADES MÁXIMAS PERMITIDAS, I. 18 ESQUEMAS DE RECORRIDOS, I. 19 DESVÍO POR CAMBIO DE SENTIDO, I. 20 ESTACIONAMIENTO PERMITIDO, I. 21 (A) PERMITIDO GIRAR (DERECHA), I. 21 (B) PERMITIDO GIRAR (IZQUIERDA), I. 22 (1)(A) DIRECCIONES PERMITIDAS (DERECHA), I. 22 (1)(B) DIRECCIONES PERMITIDAS (IZQUIERDA), I. 22 (2)(A) DIRECCIONES PERMITIDAS (DERECHA), I. 22 (2)(B) DIRECCIONES PERMITIDAS (IZQUIERDA), I. 23 (a) CONCIENCIACIÓN, I. 23 (b) CONCIENCIACIÓN, I. 23 (c) CONCIENCIACIÓN, I. 23 (d) CONCIENCIACIÓN, I. 23 (e) CONCIENCIACIÓN, I. 23 (f) CONCIENCIACIÓN, I. 23 (g) CONCIENCIACIÓN, I. 23 (h) CONCIENCIACIÓN, I. 23 (i) CONCIENCIACIÓN, I. 24 RADAR.

SEÑALES INFORMATIVAS

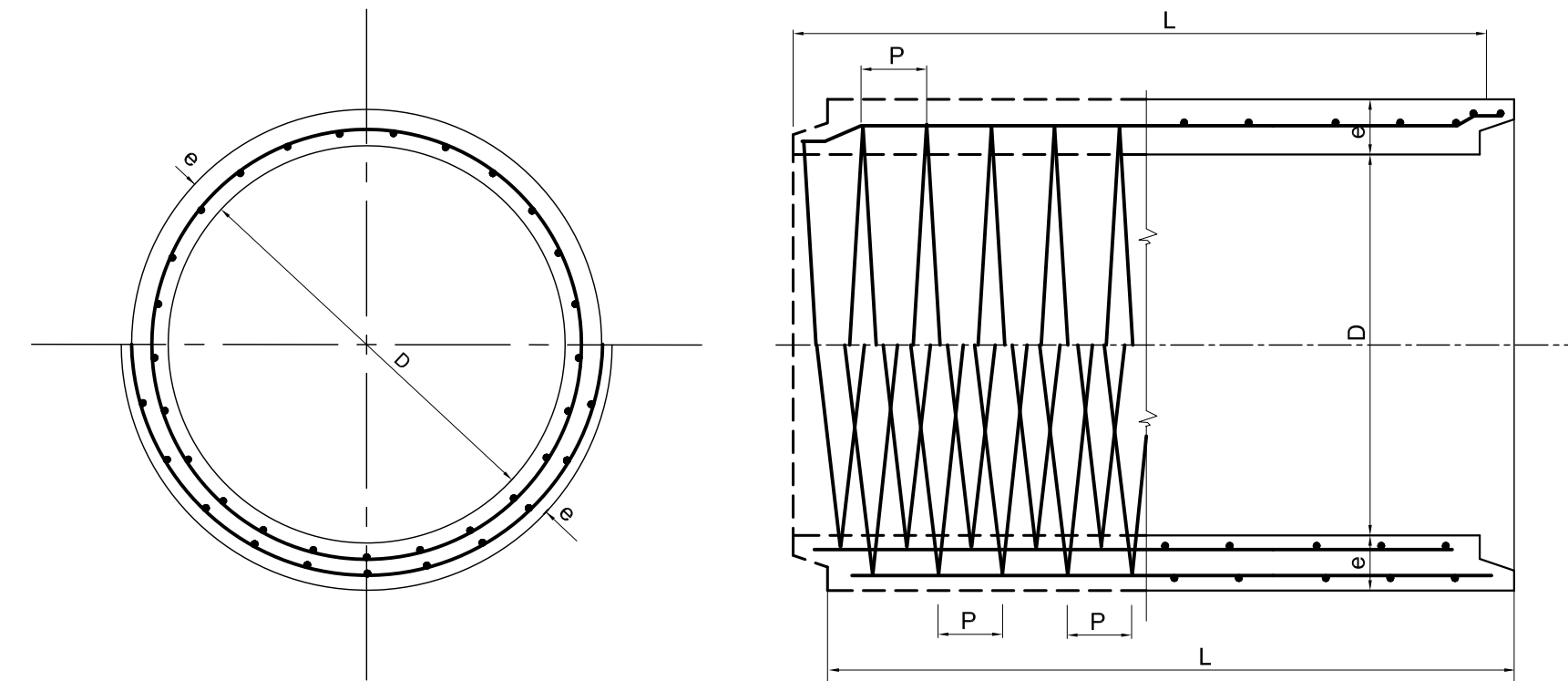
SEÑALES DE INFORMACIÓN TURÍSTICA Y DE SERVICIOS. PUESTO SANITARIO, SERVICIO TELEFÓNICO, ESTACIÓN DE SERVICIO, TELEFERICO, SERVICIO TÉCNICO, BALNEARIO, BALNEARIO, RECREACIÓN Y DESCANSO, RESTAURANTE, AEROPUERTO, GOMERÍA, ESTACIONAMIENTO, PUNTO PANORÁMICO, PLAZA, CORREO, ESTACIONAMIENTO DE CASAS RODANTES, HOTEL, BAR, CAMPAMENTO, MUSEO, POLICIA, DETENCIÓN TRANSP. PUBL. DE PASAJEROS, TAXI, TERMINAL DE OMNIBUS, TEMPLO RELIGIOSO.

PROVINCIA DE SANTA FE DIRECCION PROVINCIAL DE VIALIDAD DIRECCION DE ESTUDIOS Y PROYECTOS. PLANO Nº: 8507 BIS. ESCALA: 1:400. LEY PROVINCIAL Nº 11583 Y DECRETO REGLAMENTARIO Nº 2311/99. FECHA: ABRIL DE 2007. DIRECTOR: ING. OSVALDO CONTURSI. TIBUJO: TEC. ARIEL M. CASTELLÓ.

REEMPLAZA AL PLANO TIPO 8507 DE FECHA OCTUBRE DE 2000. SEÑALES: \* REGLAMENTARIAS O PRESCRIPTIVAS \* PREVENTIVAS O DE ADVERTENCIA \* INFORMATIVAS \* TRANSITORIAS

RESISTENCIA A LA COMPRESION DE LAS PROBETAS EN 28 DIAS.	CLASE	CAÑOS TIPO A y CAÑOS TIPO B											DETALLE DE JUNTAS													
		DIAMETRO DEL CAÑO	ESPESOR MINIMO DE LA PARED DEL CAÑO	LARGO UTIL DEL CAÑO	ARMADURA (acero alejado torsionado) (σ <sub>s</sub> =2400 Kg/cm <sup>2</sup> )								PESO DE LA ARMADURA	VOLUMEN DE HORMIGON	CAÑOS TIPO A				CAÑOS TIPO B							
					LONGITUDINAL				ESPIRALES						a	b	c	d	A	B	C	F	G	H	J	
					SEPARACION EN cm.		PASOS		INTERNA		EXTERNA															
280 Kg/cm <sup>2</sup>	I (*)	0,60	0,065	1,00	10	-	-	-	6	10,0	-	-	9,18	0,136	0,027	0,015	0,023	0,040	0,880	0,760	0,070	0,085	0,075	0,060	0,005	
		0,70	0,065	1,00	10	-	-	-	6	10,0	-	-	10,89	0,209	0,035	0,019	0,031	0,050	1,060	0,900	0,090	0,090	0,095	0,065	0,005	
		0,80	0,065	1,00	10	-	-	-	6	8,5	-	-	13,39	0,267	0,040	0,021	0,034	0,055	1,200	1,020	0,100	0,100	0,105	0,065	0,005	
		0,90	0,105	1,00	10	-	10	-	6	9,5	6	10,0	29,05	0,332	0,044	0,023	0,038	0,060	1,240	1,090	0,085	0,110	0,090	0,070	0,005	
		1,00	0,105	1,00	10	-	10	-	6	10,0	6	10,0	44,62	0,365	0,043	0,022	0,040	0,060	1,400	1,240	0,105	0,115	0,115	0,075	0,005	
		1,10	0,115	1,00	10	-	10	-	6	8,5	6	11,0	36,00	0,439	0,048	0,025	0,042	0,070	1,570	1,350	0,120	0,120	0,125	0,075	0,005	
	1,20	0,130	1,00	-	20	10	-	8	12,7	6	9,5	47,24	0,543	0,055	0,028	0,047	0,080	1,740	1,490	0,135	0,125	0,140	0,080	0,005		
	1,40	0,140	1,00	-	20	10	-	8	10,5	6	8,0	59,90	0,677	0,059	0,031	0,050	0,085	1,980	1,710	0,145	0,130	0,150	0,085	0,005		
	1,60	0,155	1,00	-	20	-	20	8	9,5	8	12,5	78,99	0,854	0,065	0,034	0,056	0,095	2,240	1,940	0,160	0,135	0,165	0,090	0,005		
	280 Kg/cm <sup>2</sup>	II (*)	0,60	0,080	1,00	10	-	-	-	6	9,5	-	-	9,71	0,171	0,034	0,017	0,029	0,050	0,940	0,790	0,067	0,095	0,090	0,070	0,005
			0,70	0,085	1,00	10	-	-	-	6	8,0	-	-	12,24	0,209	0,036	0,018	0,031	0,050	1,060	0,900	0,082	0,095	0,095	0,070	0,005
			0,80	0,095	1,00	10	-	-	-	8	10,0	-	-	18,18	0,267	0,040	0,021	0,034	0,055	1,200	1,020	0,101	0,110	0,105	0,075	0,005
0,90			0,105	1,00	10	-	10	-	6	8,0	6	10,0	30,97	0,331	0,044	0,023	0,036	0,065	1,340	1,140	0,111	0,125	0,115	0,085	0,005	
1,00			0,115	1,00	-	20	10	-	8	10,0	6	9,0	48,00	0,403	0,047	0,026	0,042	0,067	1,470	1,260	0,116	0,128	0,120	0,085	0,005	
1,10			0,115	1,00	-	20	10	-	8	11,0	6	8,0	47,12	0,439	0,048	0,025	0,042	0,070	1,580	1,360	0,121	0,130	0,125	0,085	0,005	
1,20		0,130	1,00	-	20	-	20	8	9,5	8	12,7	58,81	0,543	0,055	0,028	0,047	0,080	1,740	1,490	0,135	0,130	0,140	0,085	0,005		
1,40		0,140	1,00	-	20	-	20	10	12,5	8	10,5	77,41	0,677	0,059	0,031	0,050	0,085	1,980	1,710	0,145	0,135	0,150	0,090	0,005		
1,60		0,155	1,00	-	20	-	20	10	10,5	10	14,0	97,96	0,854	0,065	0,034	0,056	0,093	2,240	1,940	0,159	0,140	0,165	0,095	0,005		
280 Kg/cm <sup>2</sup>		III (*)	0,60	0,095	1,00	10	-	10	-	6	10,0	6	10,0	19,50	0,207	0,040	0,021	0,034	0,060	1,000	0,820	0,097	0,105	0,100	0,080	0,005
			0,70	0,105	1,00	10	-	10	-	6	10,2	6	10,2	22,08	0,265	0,044	0,023	0,038	0,065	1,140	1,004	0,106	0,110	0,110	0,085	0,005
			0,80	0,115	1,00	10	-	10	-	6	11,4	6	11,4	23,84	0,330	0,048	0,025	0,042	0,070	1,280	1,060	0,116	0,125	0,120	0,090	0,005
	0,90		0,125	1,00	10	-	10	-	6	9,5	6	12,1	29,09	0,402	0,053	0,028	0,045	0,075	1,420	1,180	0,125	0,135	0,130	0,095	0,005	
	1,00		0,130	1,00	10	-	10	-	8	11,5	6	9,5	50,90	0,462	0,055	0,029	0,046	0,078	1,540	1,290	0,130	0,138	0,135	0,095	0,005	
	1,10		0,135	1,00	-	20	10	-	8	11,5	6	8,5	46,68	0,523	0,057	0,030	0,048	0,081	1,660	1,400	0,135	0,140	0,140	0,095	0,005	
	1,20	0,150	1,00	-	20	-	20	10	14,0	8	11,5	64,11	0,636	0,063	0,033	0,054	0,090	1,820	1,530	0,155	0,140	0,160	0,095	0,005		
	1,40	0,160	1,00	-	20	-	20	10	10,5	10	14,0	87,19	0,784	0,067	0,035	0,058	0,085	2,020	1,730	0,155	0,150	0,160	0,105	0,005		
	420 Kg/cm <sup>2</sup>	IV (**)	0,60	0,095	1,00	10	-	10	-	6	10,0	6	10,0	19,50	0,207	0,040	0,021	0,034	0,060	1,000	0,820	0,097	0,105	0,100	0,080	0,005
			0,70	0,105	1,00	10	-	10	-	6	9,5	6	10,2	22,46	0,265	0,044	0,023	0,038	0,065	1,140	0,940	0,106	0,110	0,110	0,085	0,005
			0,80	0,115	1,00	-	20	10	-	8	10,0	6	8,0	34,68	0,330	0,048	0,025	0,042	0,070	1,280	1,060	0,116	0,125	0,120	0,090	0,005
			0,90	0,125	1,00	-	20	-	20	8	8,5	8	11,5	48,03	0,402	0,053	0,028	0,045	0,075	1,420	1,180	0,126	0,135	0,130	0,095	0,005
1,00			0,135	1,00	-	20	-	20	10	11,0	8	12,5	55,88	0,482	0,057	0,030	0,048	0,078	1,550	1,300	0,130	0,138	0,135	0,095	0,005	
1,10			0,135	1,00	-	20	-	20	10	10,0	10	13,3	71,32	0,523	0,057	0,030	0,048	0,081	1,660	1,400	0,135	0,140	0,140	0,095	0,005	

### CAÑO TIPO A



TAPADA MINIMA EN EL EJE	
BAJO PAVIMENTO FLEXIBLE	MINIMA 0.60 m.
BAJO PAVIMENTO RIGIDO	D - 0.60 a 0.90 mínimo 0.35 m. D - 1.00 a 1.60 mínimo 0.40 m.

### DETERMINACION DE LA CLASE DE CAÑO PARA CADA DIAMETRO EN FUNCION DE LA TAPADA.

D CAÑO (m)	CLASE I ACCESOS	CLASE II	CLASE III	CLASE IV
	TAPADA MAXIMA EN METROS.			
0.60 - 0.70	5.80	7.30	10.00	14.30
0.80 - 0.90	5.80	7.60	10.40	15.00
1.00	5.80	7.60	10.50	15.10
1.10 - 1.20	5.80	7.60	10.70	15.20
1.40 - 1.60	6.10	7.60	10.70	15.50

NOTA: - EL DISEÑO HIDRÁULICO SE EFECTUARÁ PARA CADA CASO EN PARTICULAR.

REEMPLAZA AL PLANO TIPO N° 3488 - BIS 2 - D.P.V.

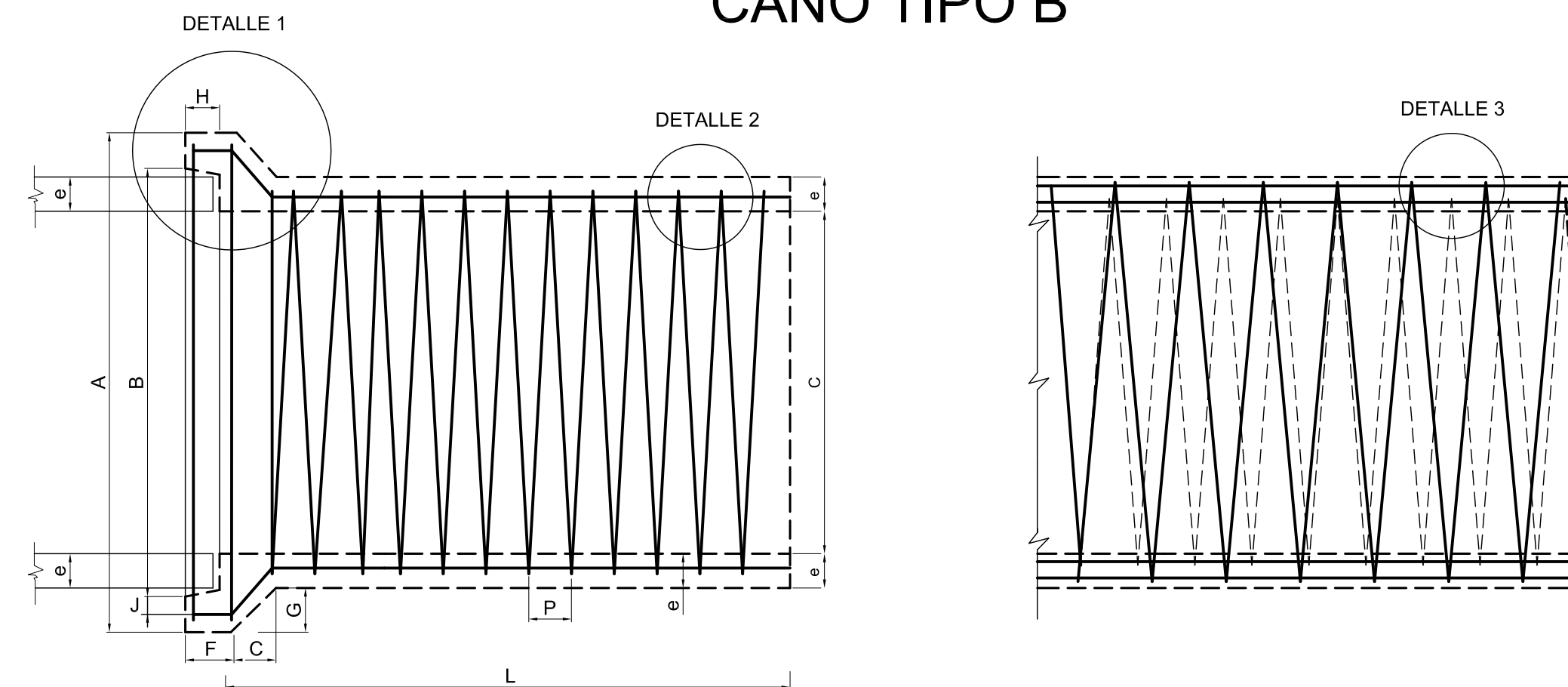
PROVINCIA DE SANTA FE  
DIRECCIÓN PROVINCIAL DE VIALIDAD  
DIRECCIÓN DE ESTUDIOS Y PROYECTOS

PLANO TIPO  
CARACTERÍSTICAS DE LOS CAÑOS DE HORMIGÓN ARMADO PARA ALCANTARILLAS Y DESAGÜES

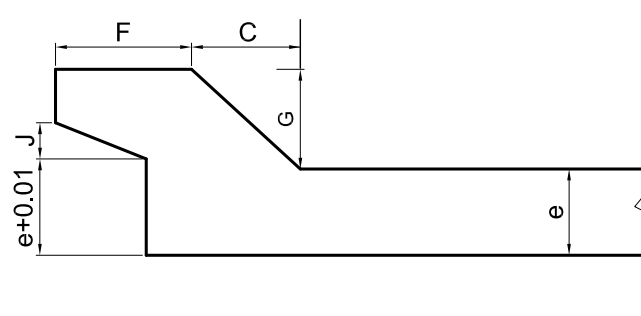
PLANO N°: 8508  
ESCALA:  
PROYECTISTA: D.N.V.  
MODIFICACIONES: D.P.V.  
DIBUJO:

FECHA: ABRIL DE 2007  
DIRECTOR: ING. O. CONTURSI

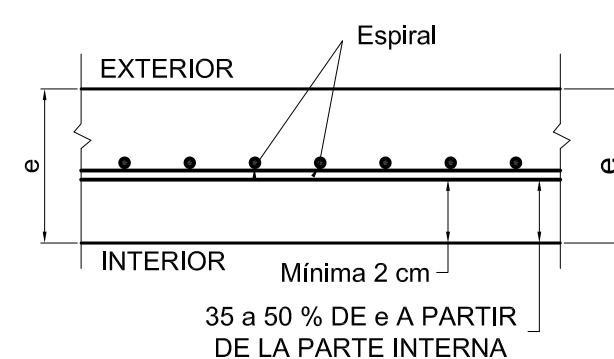
### CAÑO TIPO B



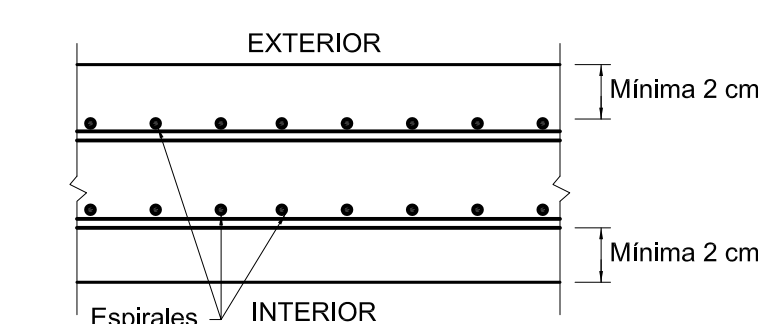
### DETALLE 1



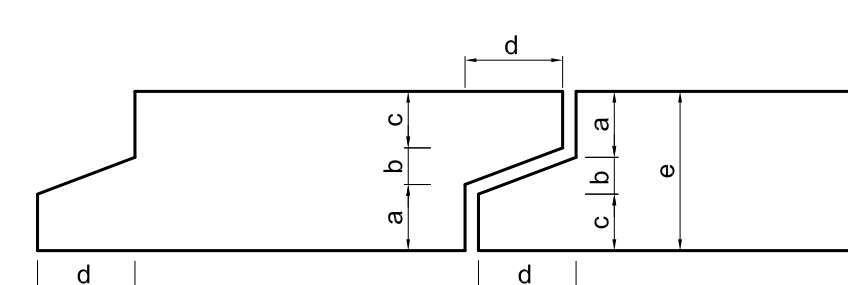
### DETALLE 2



### DETALLE 3

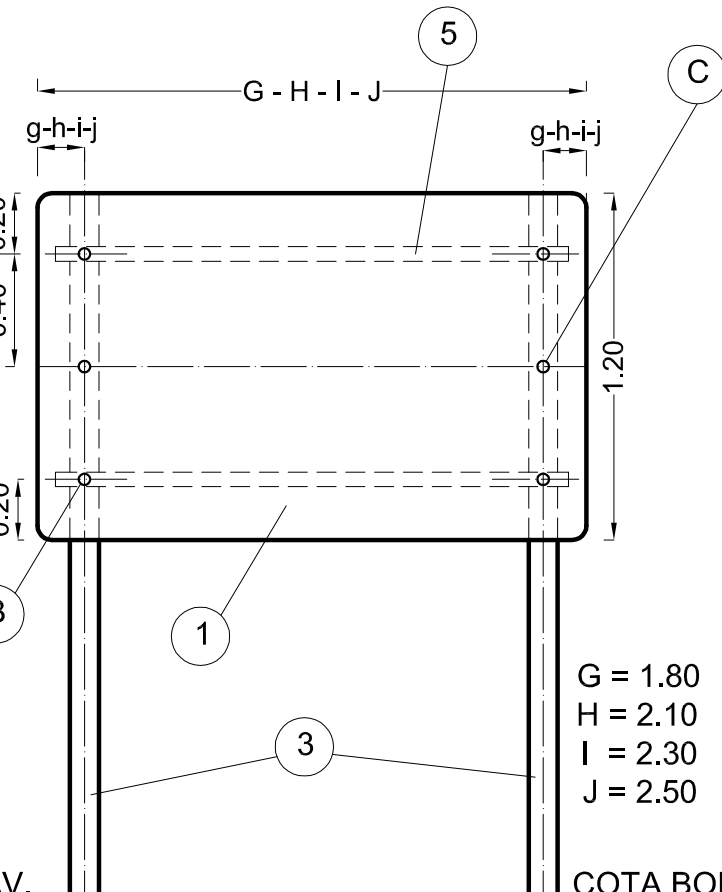
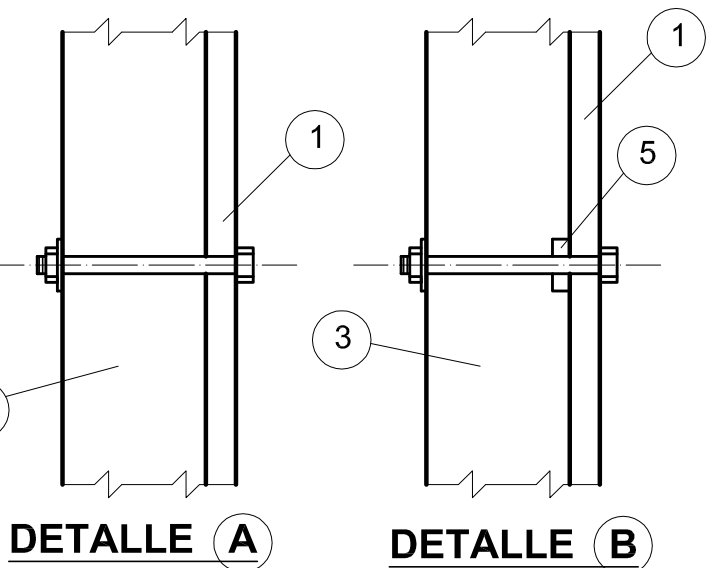
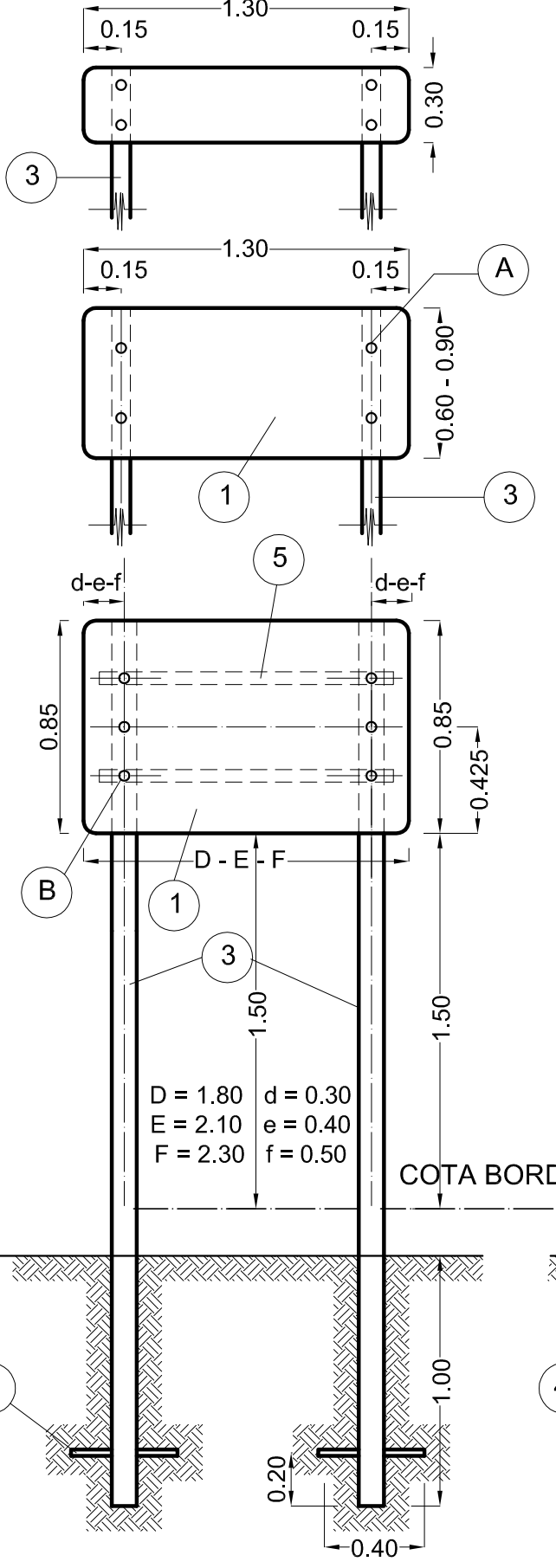
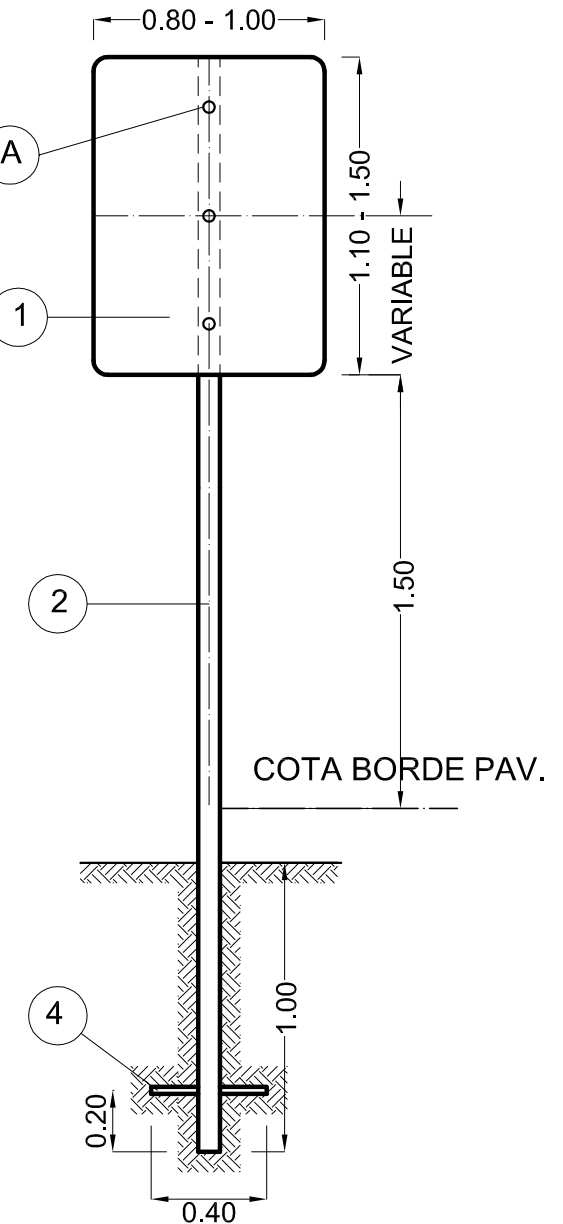
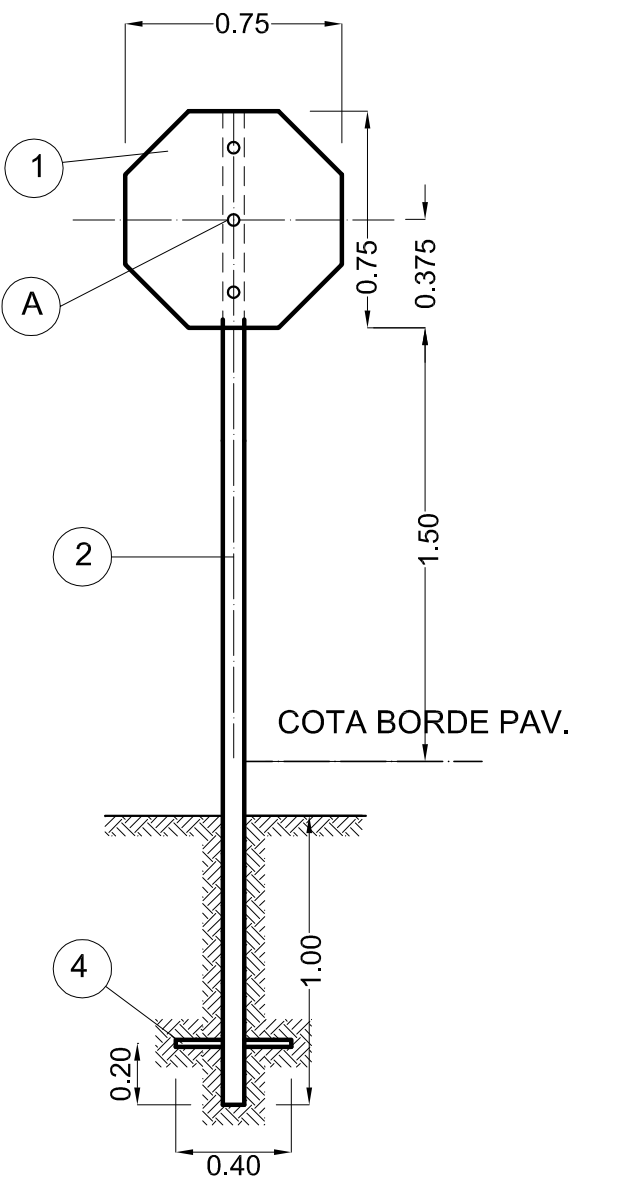
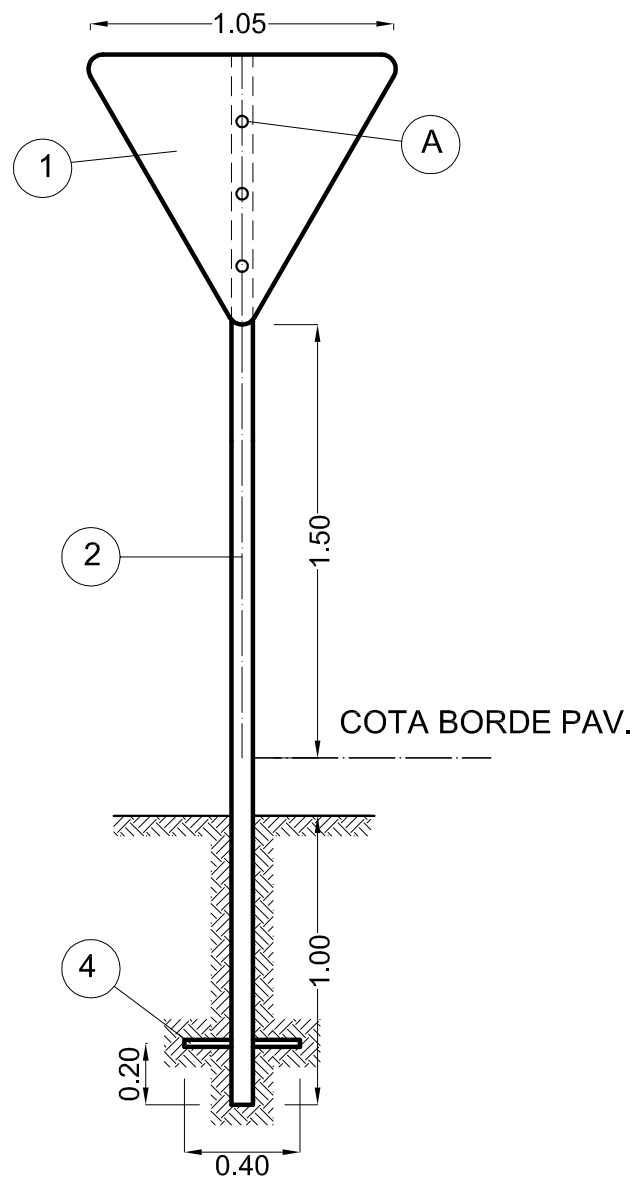
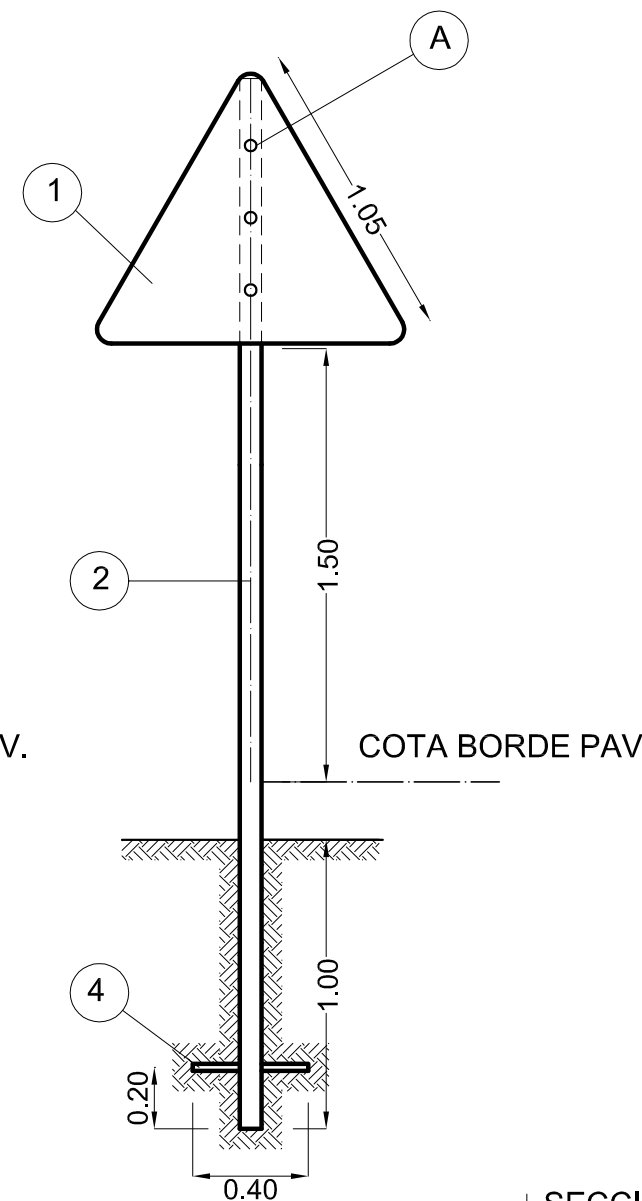
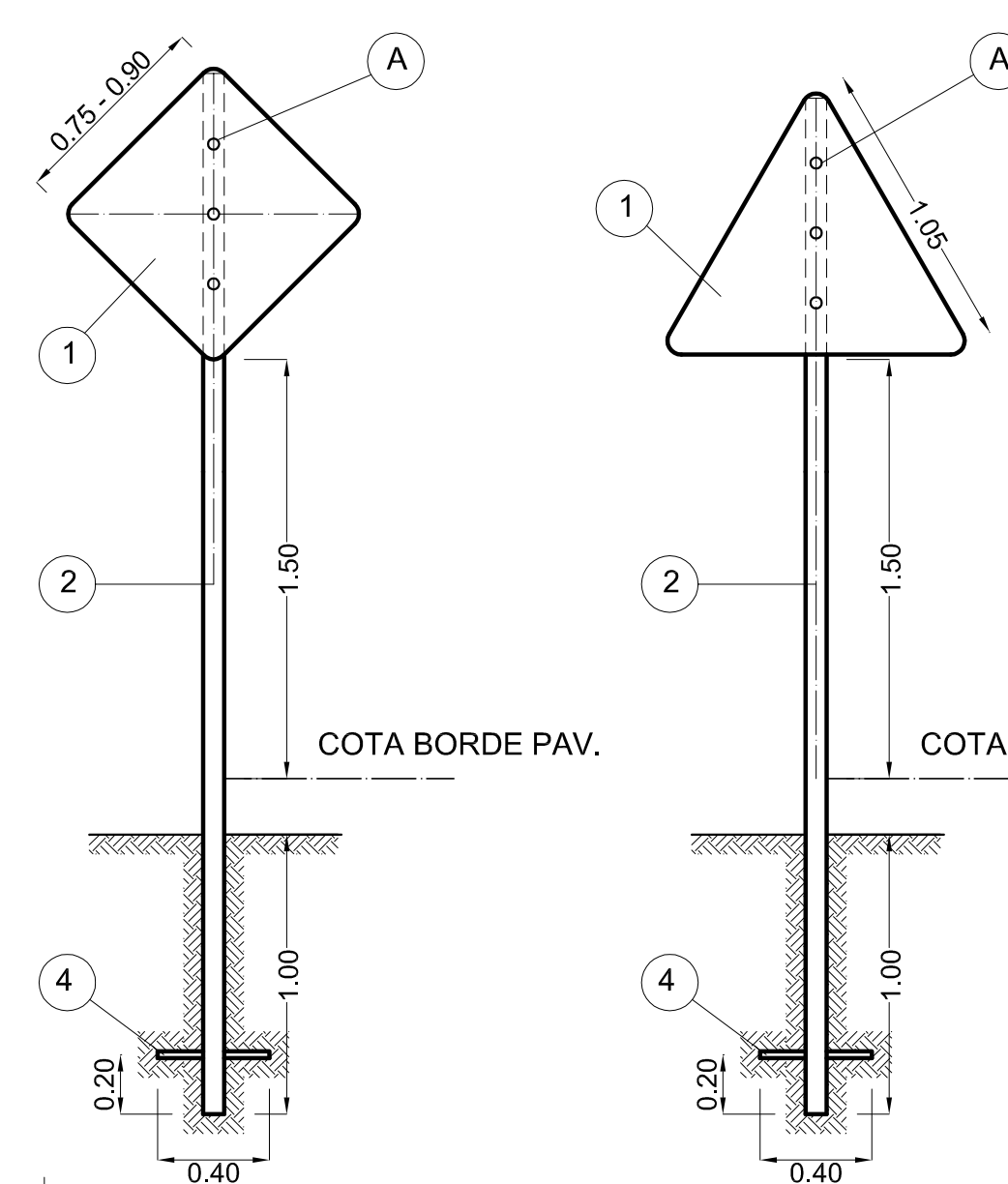


### DETALLE DE JUNTAS



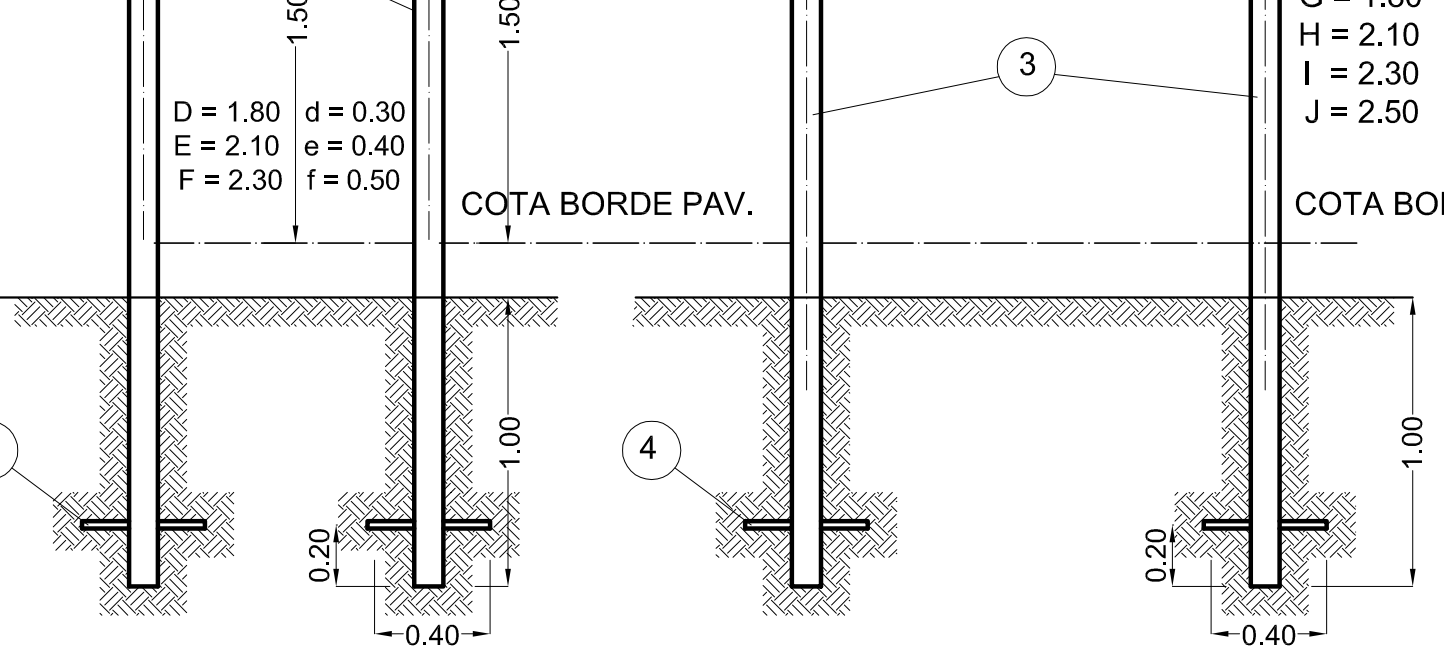
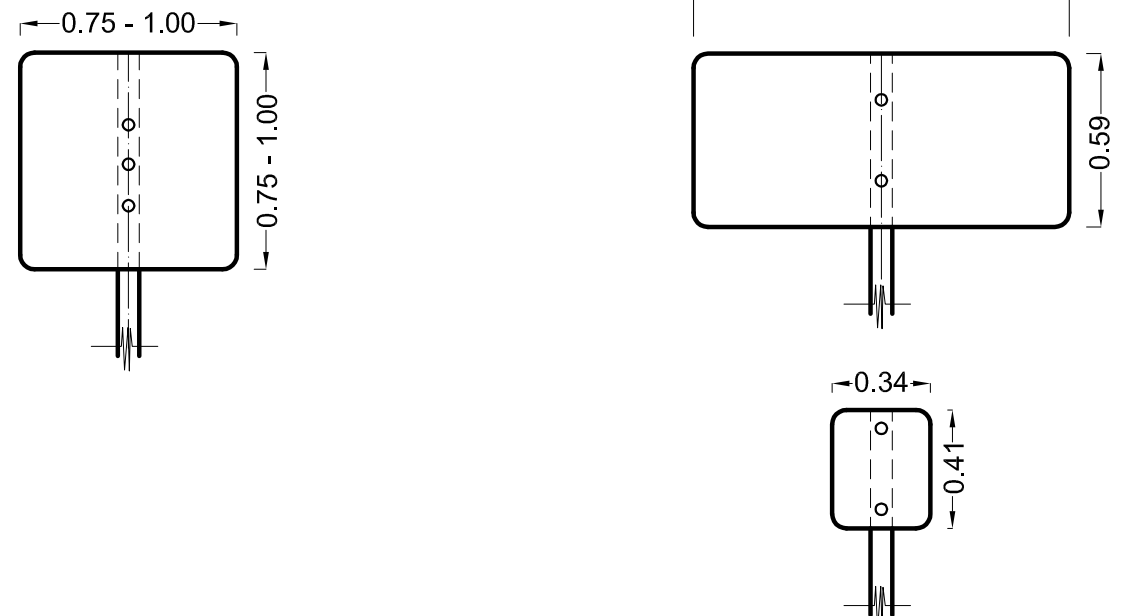
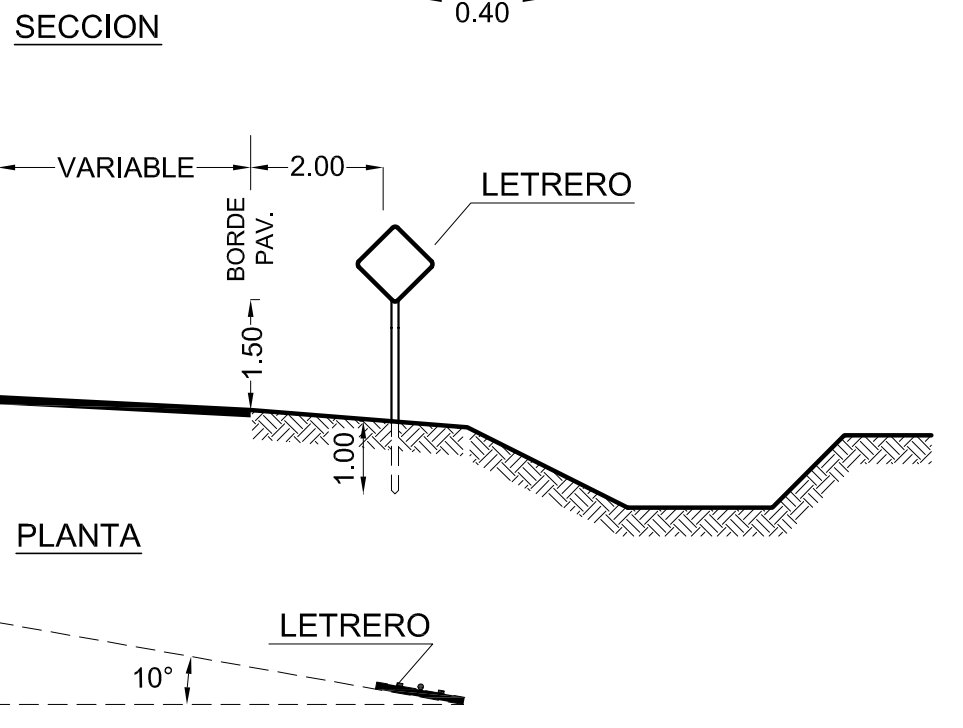
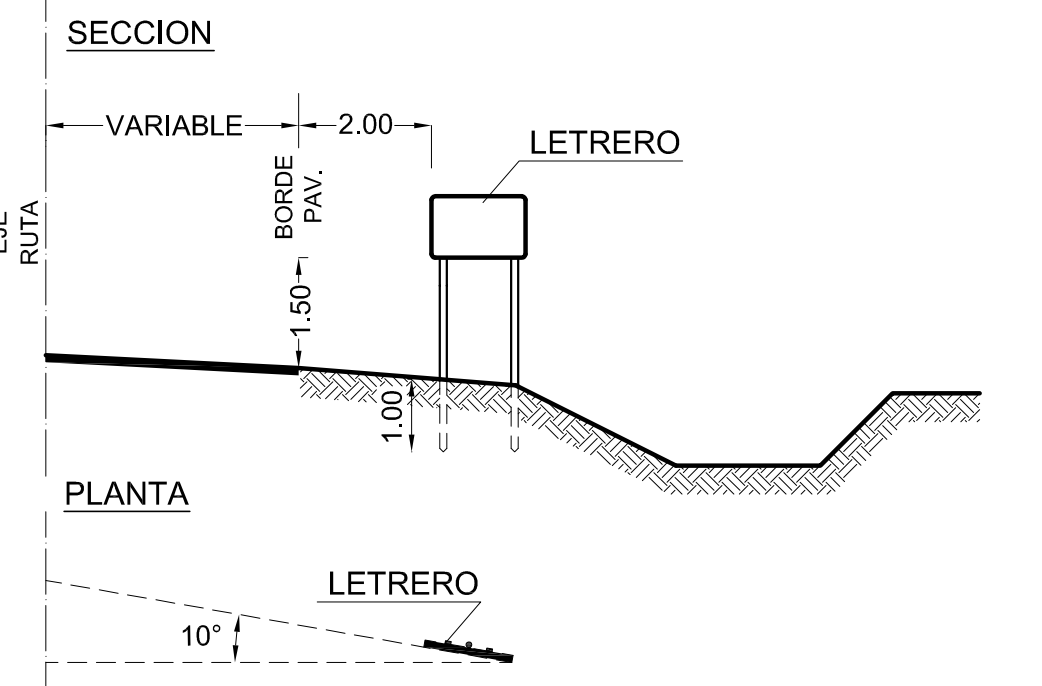
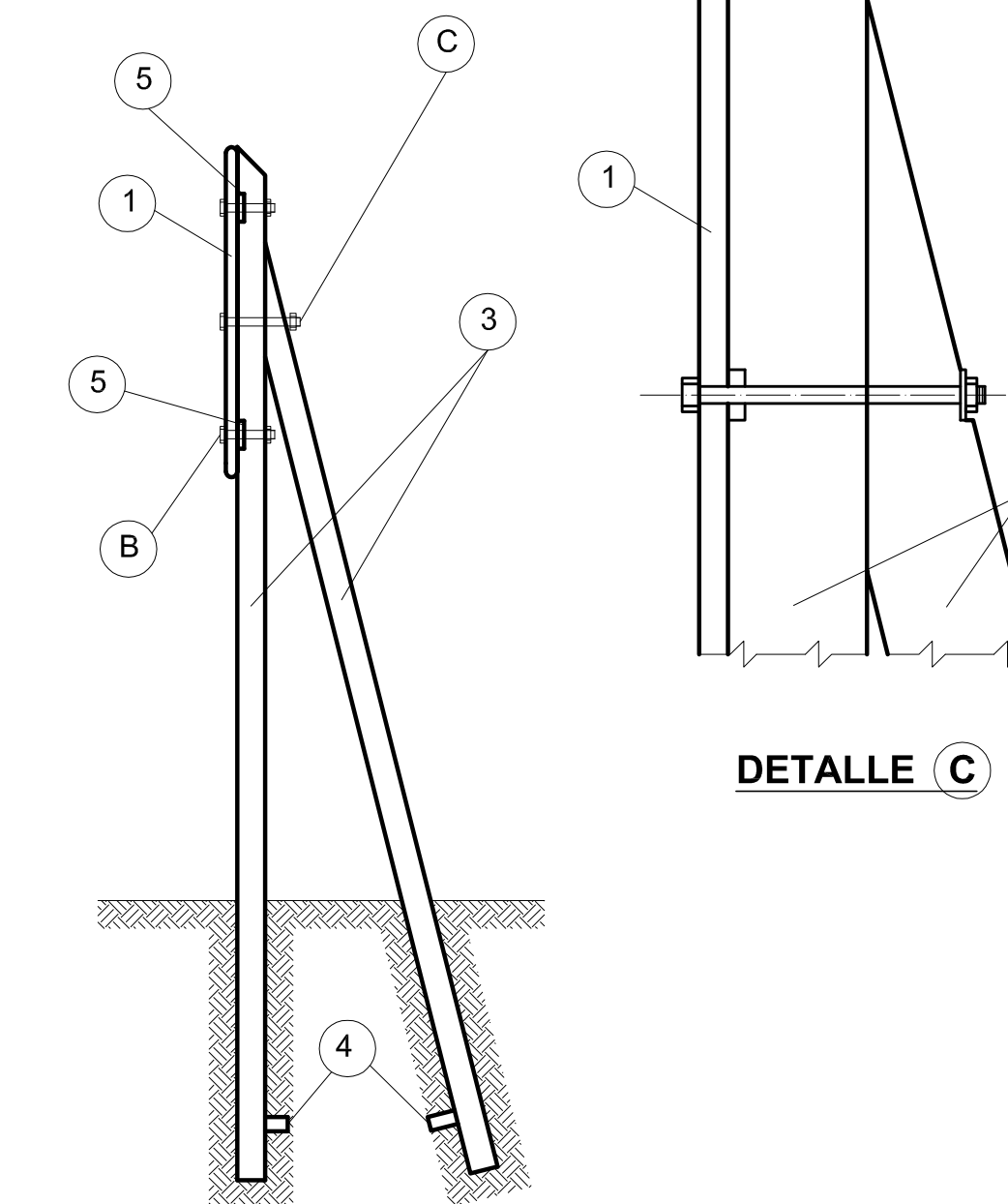
PENDIENTE ÚNICA DE COLOCACIÓN: 1 % (UNO POR CIENTO)

- \* HORMIGÓN TIPO H-30 S/CIRSOC 201 (con cemento A.R.S.) PARA CLASE I, II Y III.-
- \*\* HORMIGÓN TIPO H-38 S/CIRSOC 201 (con cemento A.R.S.) PARA CLASE IV.-
- ACERO TIPO III - ADN 420 - 500.-
- RECUBRIMIENTO MÍNIMO DE ARMADURAS: 2 cm.



**REFERENCIAS**

- ① PLANCHA CHAPA ALUMINIO ESPESOR 3.17mm.
- ② TIRANTE MADERA DURA - ESCUADRIA 3"x3".
- ③ TIRANTE MADERA DURA - ESCUADRIA 3"x3" O 4"x4".
- ④ CRUCETA ANCLAJE MADERA DURA 1"x1"x0.40m.
- ⑤ REFUERZO MADERA DURA 1"x2" POR ANCHO LETRERO.



- G = 1.80
- H = 2.10
- I = 2.30
- J = 2.50
- g = 0.30
- h = 0.40
- i = 0.50
- j = 0.50

ANTECEDENTES:  
CODIGO DE SEÑALES DNV-REEMPLAZA A 4142-300 Y 4142/1

	PROVINCIA DE SANTA FE <b>DIRECCION PROVINCIAL DE VIALIDAD</b> DIRECCION DE ESTUDIOS Y PROYECTOS
	PLANO N° <b>8509</b> ESCALA: S/ESCALA
<h1>PLANO TIPO</h1>	
FECHA: DICIEMBRE 2006	DIRECTOR: Ing. O. CONTURSI
PROYECTISTA: ING. H. FERNANDEZ	COLABORADOR::
DIBUJO: Téc. M. TOMAS	

ESTE PLANO REEMPLAZA AL PLANO TIPO N°4142-BIS

**SEÑALIZACION VERTICAL.**

**LETREROS EMPLAZAMIENTO**

**TRANSVERSAL DE SEÑALES**