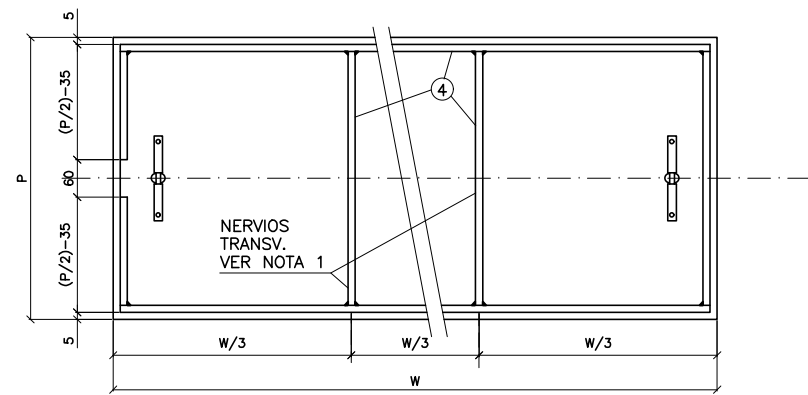
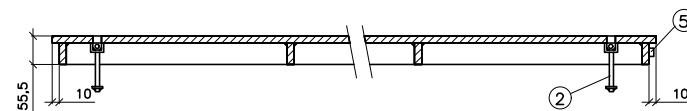


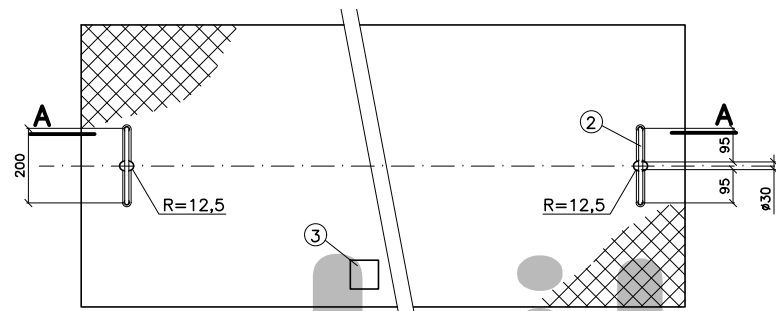
DETALLE DE TAPA TIPO Z



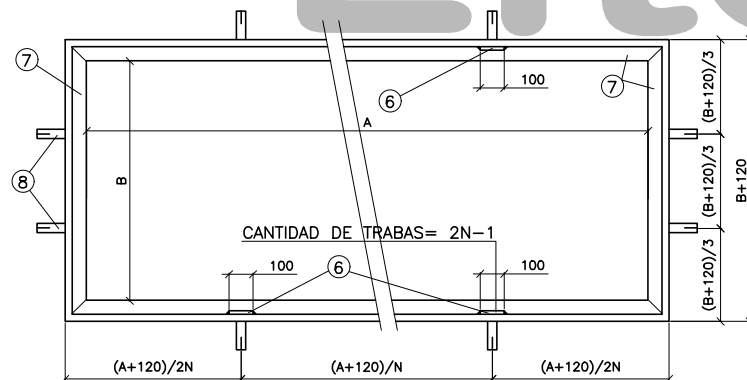
VISTA INFERIOR DE TAPA



CORTE A-A



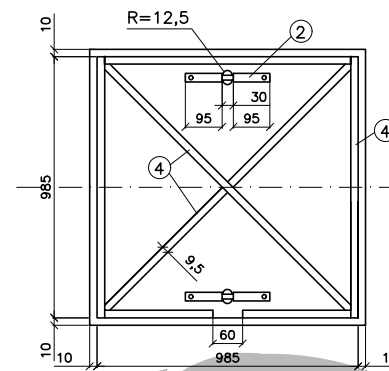
VISTA SUPERIOR DE TAPA



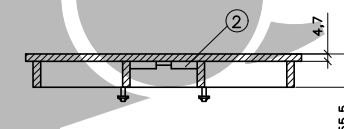
DETALLE MARCO DE CÁMARA

POS.	DENOMINACION	MATERIAL
8	PLANCHUELA DE 25 x 3 mm (1" x 1/8")	SAE 1010-1020
7	MARCO PERIL ANGULO DE 60 x 60 x 5 mm	SAE 1010-1020
6	CUADRADO DE 9.52 mm (3/8"). LONGITUD 100 mm	SAE 1010-1020
5	CUADRADO DE 9.52 mm (3/8"). LONGITUD 100 mm	SAE 1010-1020
4	PLANCHUELA DE 9,52 x 51 mm (3/8" x 2")	SAE 1010-1020
3	TAPA DE CANDADO	SAE 1010-1020
2	SUBCONJUNTO MANIJA	SAE 1010-1020
1	CHAPA RAYADA ESPESOR 4,76 mm (3/16")	SAE 1010-1020

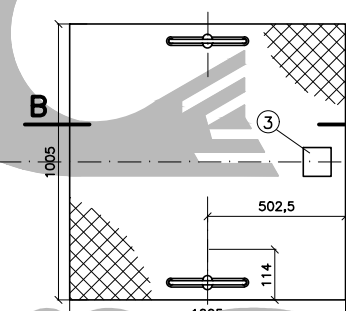
DETALLE DE TAPA TIPO X



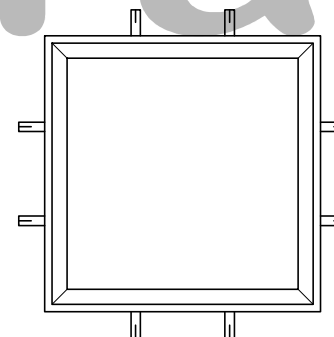
VISTA INFERIOR DE TAPA



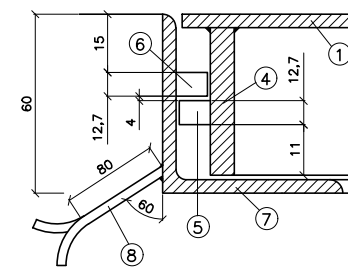
CORTE B-B



VISTA SUPERIOR DE TAPA

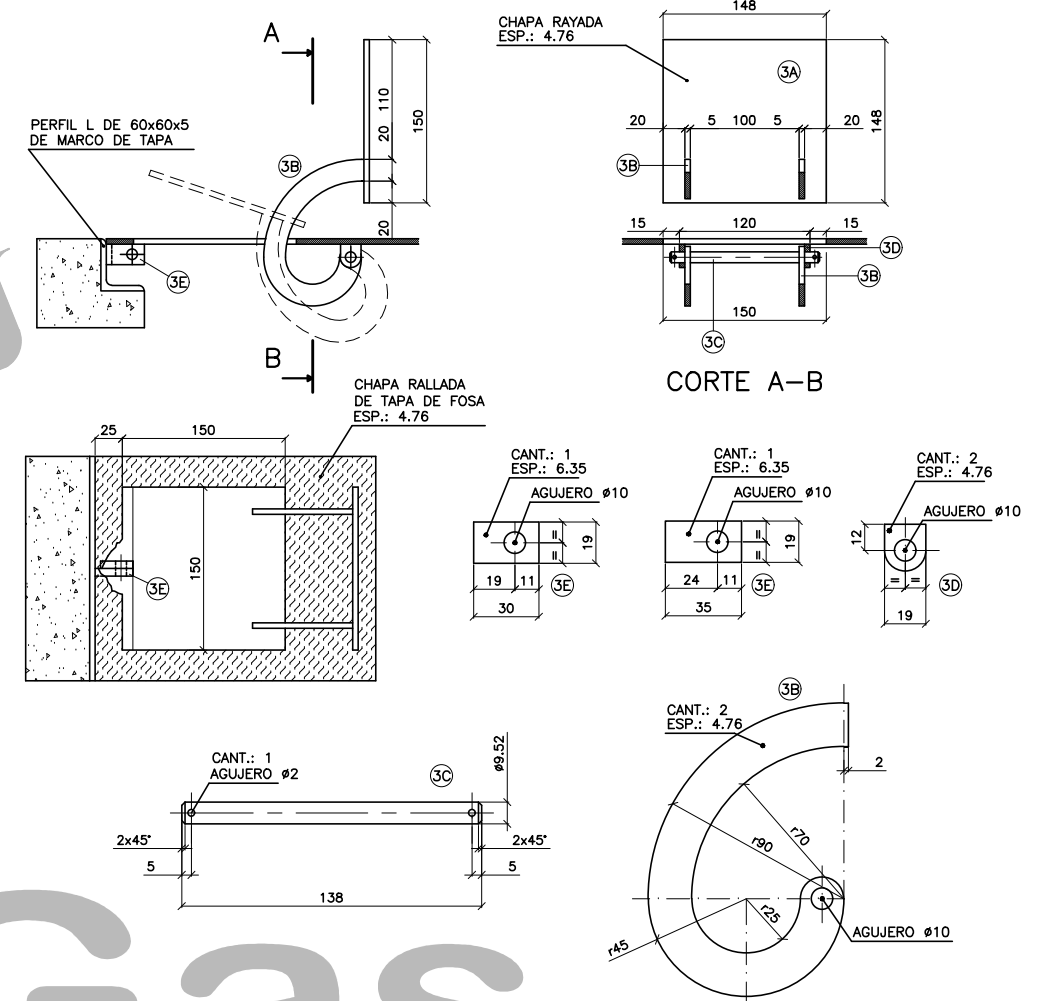


DETALLE MARCO DE TAPA

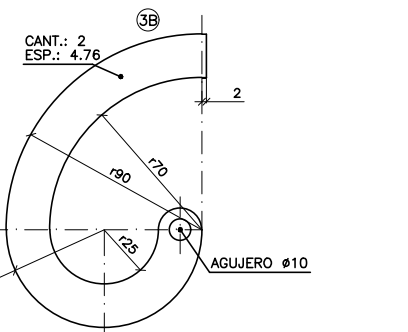
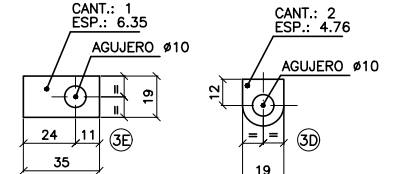


DETALLE ENSAMBLE TAPA Y MARCO

DETALLE DE TAPA DE CANDADO - POSICION 3



CORTE A-B



DETALLE DE COLOCACION MODULOS

NOTAS:

- LA TAPA MODELO "X" NO TENDRA NINGUN NERVIOS TRANSVERSAL.
LA TAPA MODELO "Y" TENDRA UN SOLO NERVIOS TRANSVERSAL UBICADO A W/2 DE CADA EXTREMO.
LA TAPA MODELO "Z" TENDRA DOS NERVIOS TRANSVERSALES TAL COMO SE INDICA EN ESTE PLANO.
- LOS MODULOS (B) SE CONSTRUIRAN DE LA MISMA FORMA QUE EL (A) PERO SIN CERROJO.
EL ENSAMBLE CON EL MARCO SERA COMO EL INDICADO EN EL DETALLE.
- VER TABLA DE DIMENSIONES EN EL PLANO 1620-04 SEGUN CORRESPONDA
- LA PINTURA ESTARA DE ACUERDO A LA ESPECIFICACION LG 98/047.
MARCO Y TAPA CON LAS SIGUIENTES CARACTERISTICAS:
PARTE INFERIOR: COLOR NARANJA SEGURIDAD.
PARTE SUPERIOR: COLOR GRIS PERLA
- LOS VALORES "A", "B", "N", "P", "W", DEBERAN SER EXTRAIDOS DEL PLANO 1620-04.



PROHIBIDA LA REPRODUCCION PARCIAL O TOTAL DEL PRESENTE DOCUMENTO SIN AUTORIZACION ESCRITA DE LITORAL GAS
ACTUALIZO: ESTUDIOS Y PROYECTOS
CORRIGIO : IRU

TAPA DE CAMARA PARA
VALVULA DE BLOQUEO

PLANO N° REVISION: 7
1620-05