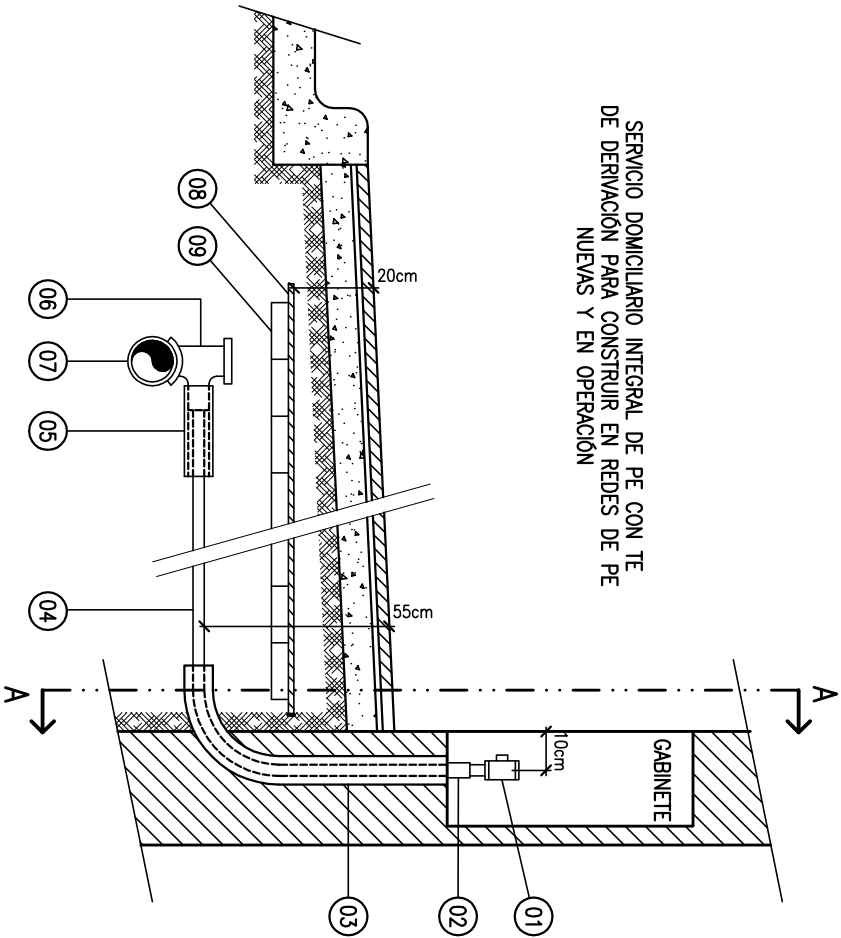


T:\PLANOS\06-PT\1620\1620-10.dwg

SERVICIO DOMICILIARIO INTEGRAL DE PE CON TE DE DERIVACIÓN PARA CONSTRUIR EN REDES DE PE NUEVAS Y EN OPERACIÓN



VISTA A-A

Caudal (m³/h)				
Long. Dn. Serv. mm	hasta 5m	hasta 10m	hasta 15m	hasta 20m
25	50	40	30	25
32	90	70	60	50
40	145	140	135	130
50	225	220	210	200
63	350	340	335	330

PARA ESTOS VALORES SE CONSIDERÓ UNA PRESIÓN MÍNIMA EN LA RED DE 0.5bar M

05 CAMISA ANTICORTE DE PE APROBADA; SU INSTALACIÓN SE EFECTÚA SEGÚN EL ART. 5.5 DE LA NORMA NAG-140-6.

Dn. tub. PE(mm)	Dn. camisa de PE(mm)	
	SDR 11	SDR 17.6
25	--	--
32	--	--
Long. min. camisa(mm)	50	50
Long. min. camisa(mm)	300	300

06 TE DE DERIVACIÓN DE SERVICIO, AUTOPERFORANTE, APROBADA, PARA INSTALAR POR ELECTROFUSIÓN.

07 TUBERÍA DE DISTRIBUCIÓN DE PE.

08 ELEMENTO DE ADVERTENCIA APROBADO; SE INSTALARÁ SEGÚN EL ART. 5.6 DE LA NORMA NAG-140-6.

09 PROTECCIÓN MECÁNICA DE LADRILLOS. SE DEBERÁ INSTALAR ÚNICAMENTE CUANDO LA TAPADA DEL SERVICIO DE PE SEA INFERIOR A 55cm. LOS LADRILLOS SE COLOCARÁN EN FORMA LONGITUDINAL, ENTEROS Y CONTIGUOS EN TODA LA EXTENSIÓN DEL SERVICIO. LUEGO, ENCIMA DE ESTOS SE COLOCARÁ EL ELEMENTO DE ADVERTENCIA.

10 TE DE DERIVACIÓN DE ACERO AUTOPERFORANTE APROBADA.

11 ACCESORIO DE TRANSICIÓN PE / ACERO APROBADO SEGÚN NORMA NAG-132 NO ROSCADO.

12 TUBERÍA DE DISTRIBUCIÓN DE ACERO.

TODAS LAS FIGURAS CONTENIDAS EN ESTE PLANO TIENEN CARÁCTER DE ESQUEMAS ILUSTRATIVOS GENERALES DE LA CONFORMACION DEL SERVICIO DOMICILIARIO; EN LO PARTICULAR Y ESPECÍFICO REFERIRSE A LA NORMATIVA VIGENTE.

TODOS LOS ELEMENTOS DEL SERVICIO INTEGRAL DE PE RESPONDEN A LAS NORMAS NAG-100, NAG-132 Y NAG-140.

NOTAS

01 VALVULA DE CORTE DE ACCIONAMIENTO RÁPIDO TIPO ESFÉRICA A CANDADO. PASO TOTAL, APTA PARA OPERAR HASTA 4bor. INSTALADA SEGÚN EL ART. 20 DE LA NORMA NAG-140-6. LA QUE NO DEBERÁ TRANSMITIR ESFUERZOS MECÁNICOS A LA TUBERÍA DE PE, POR LO QUE ESTARÁ RÍGIDAMENTE VINCULADA AL GABINETE, YA SEA A TRAVÉS DEL ACCESORIO DE TRANSICIÓN O POR MEDIO DE SOPORTES ADECUADOS.

02 ACCESORIO DE TRANSICIÓN PE / OTRO MATERIAL APROBADO SEGÚN LA NORMA NAG-132.

03 VAINA PROTECTORA DE MATERIAL PLÁSTICO APROBADA; SU INSTALACIÓN SE EFECTÚA SEGÚN EL ART. 5.4 DE LA NORMA NAG-140-6.

Dn. tubería mm	Dn. vaina mm	Radio Curvatura mínimo mm
25	40	375
32	50	600

