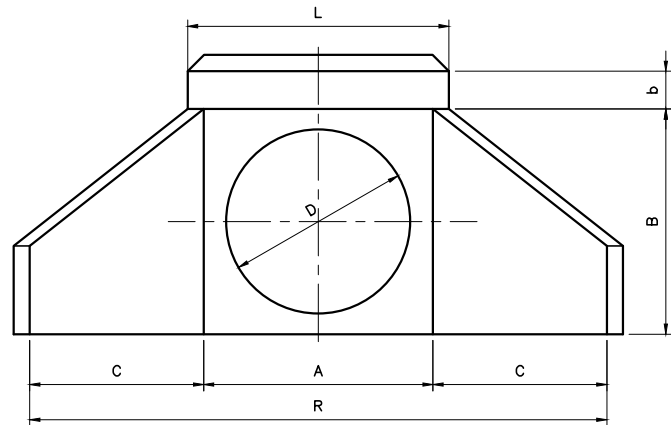


ALCANTARILLAS PREMOLDEADAS



VISTA



PLANTA

(\*) ESTA LONGITUD PODRÁ INCREMENTARSE DE SER NECESARIA LA PROTECCIÓN DE ALGUNA CAÑERÍA PRÓXIMA A LA ZONA DE LA ALCANTARILLA.

PLANILLA DE DIMENSIONES DE CABEZALES																
DIAMETRO	0.60 mts				0.80 mts				1.00/1.10 mts				1.20 mts			
Dimensiones	Simple	Doble	Triple	Cuad.	Simple	Doble	Triple	Cuad.	Simple	Doble	Triple	Cuad.	Simple	Doble	Triple	Cuad.
R	2.29	3.20	4.11	5.02	2.98	4.24	5.50	6.76	3.42	4.84	6.26	7.68	3.79	5.40	7.01	8.62
A	0.91				1.26				1.42				1.78			
B	0.97				1.36				1.55				1.73			
b	0.15				0.21				0.25				0.25			
C	0.69				0.86				1.00				1.64			
e	0.09				0.10				0.10				0.12			
D	0.73				0.95				1.18/1.28				1.40			
n	0.15				0.15				0.15				0.15			
L	0.98				1.23				1.43				1.90			

ESTAS DIMENSIONES PODRÁN VARIAR DE ACUERDO A CADA FABRICANTE.

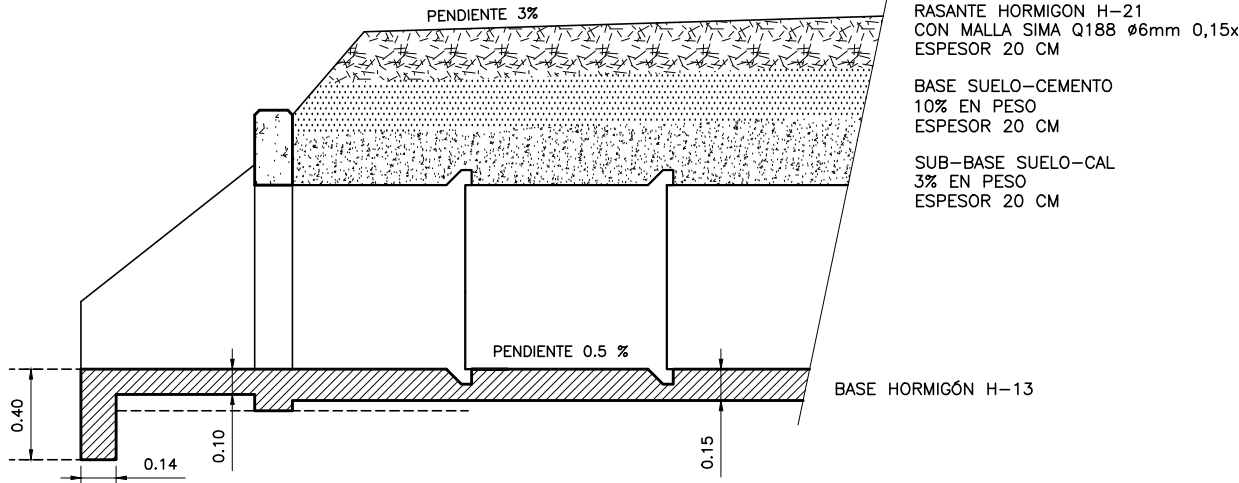
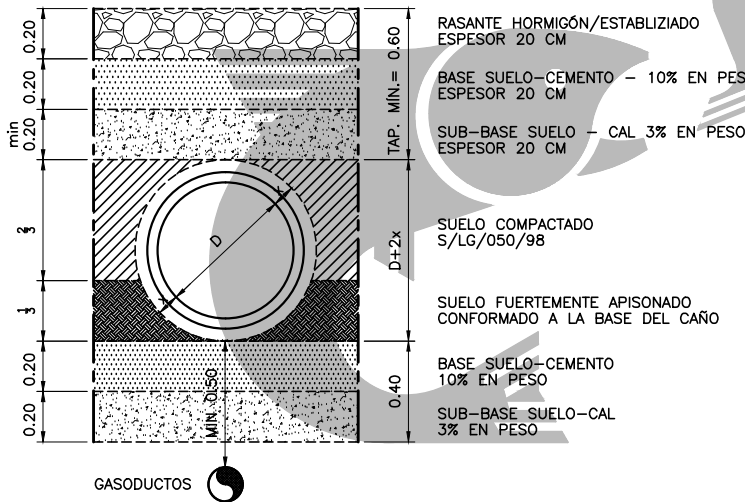
NOTAS:

- LAS MEDIDAS ESTAN EXPRESADAS EN METROS.
- LA FUNDACIÓN DE LOS TUBOS (EN DETALLE B Y C) Y EL PAQUETE ESTRUCTURAL SE REALIZARÁN CON SUELO SELECCIONADO Y SERÁN COMPACTADOS SEGÚN ET/LG/050/98.
- LA SECCIÓN QUE POSEA EL ALCANTARILLADO DEBERÁ SER COMO MÍNIMO IGUAL A LA DEL ALCANTARILLADO QUE SE ENCUENTRE INMEDIATAMENTE AGUAS ARRIBA, SIEMPRE QUE EN EL TRAMO EN CUESTIÓN NO SE INCORPOREN OTROS APORTES LÍQUIDOS O QUE EL ORGANISMO CON JURISDICCIÓN INDIQUE LO CONTRARIO.
- LOS TUBOS DE LA ALCANTARILLA SE UBICARÁN COMO MÍNIMO A 50cm DE CUALQUIER CAÑERÍA DE GAS.
- EL ACCESO TENDRÁ UN ANCHO MÍNIMO DE 4m

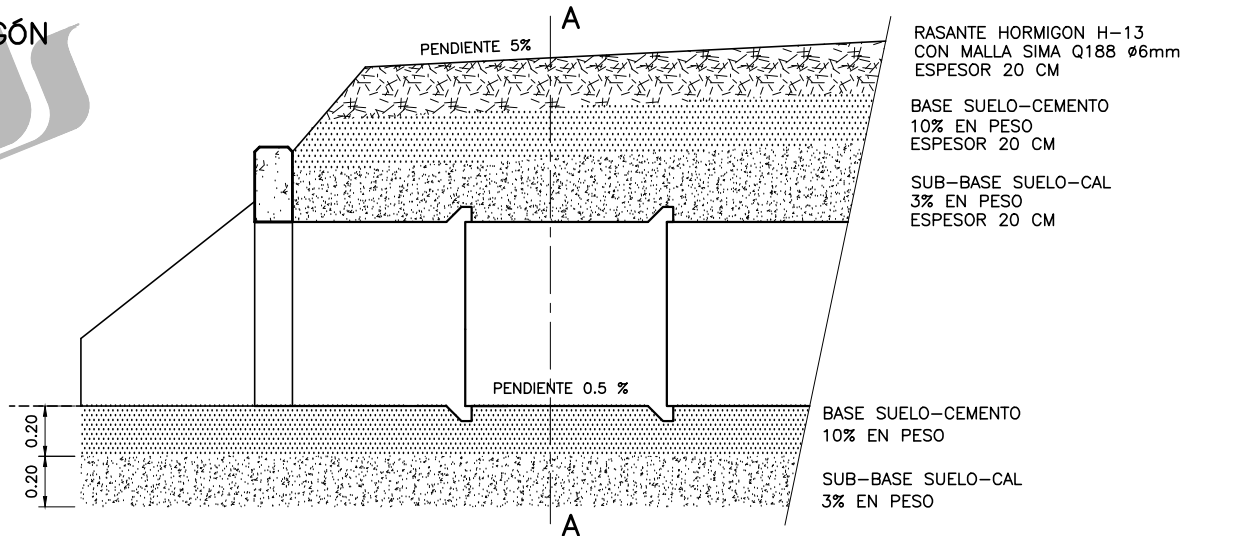
IMPORTANTE:

DEBERÁ PRESENTARSE A ESTUDIOS Y PROYECTOS PARA SU CORRECCIÓN EL PROYECTO CONSTRUCTIVO DE ALCANTARILLA PARA CADA CASO EN PARTICULAR.

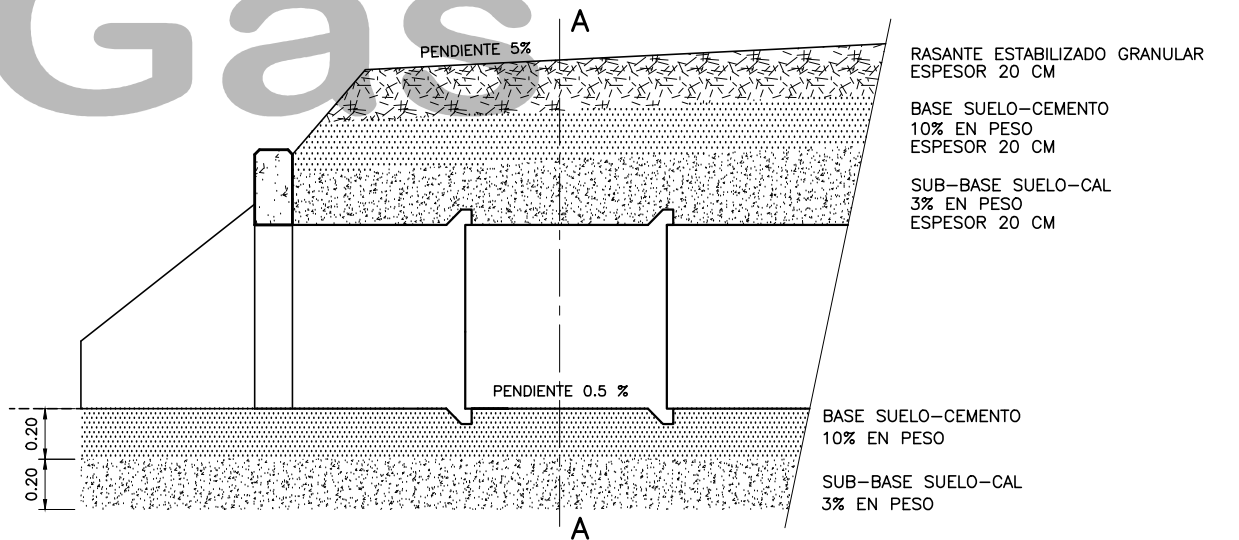
CORTE A-A PARA CAÑOS SIN ASIENTO DE HORMIGÓN



DETALLE A ACCESOS PARA ERP/ELP/TRAMPAS SCRAPER



DETALLE B ACCESOS PARA INDUSTRIAS



DETALLE C ACCESOS EN ZONA RURAL PARA PATRULLAJE DE GASODUCTOS