

PLANOS DE OBRA



DIRECCIÓN DE ESTUDIOS Y PROYECTOS

OBRA: RUTA PROVINCIAL Nº25

TRAMO: A012 (Ricardone) - AP01 (Pavimento de refuerzo)

SECCIÓN: 0+000.00 - 6+500.00

LISTADO DE PLANOS

PLANO Nº	PLANOS DE OBRA
11338	PLANIMETRIA GENERAL Y CROQUIS DE UBICACIÓN
11339	PERFIL GEOMÉTRICO Y ESTRUCTURAL
11340	PLANIALTIMETRÍA
11340/1	PLANIALTIMETRÍA
11340/2	PLANIALTIMETRÍA
11341/1	REFERENCIAS DE TRABAJOS A REALIZAR
11341/2	DISEÑO GEOMÉTRICO
11341/3	SEÑALIZACIÓN VERTICAL
11341/4	SEÑALIZACIÓN HORIZONTAL
11341/5	DISEÑO ESTRUCTURAL (PERFIL TRANSVERSAL TIPO)
11341/6	CORDONES
11341/7	MODELADO ROTONDA RP25 - A012 (1)
11341/8	MODELADO ROTONDA RP25 - A012 (2)
11341/9	MODELADO ROTONDA RP25 - A012 (3)
11341/10	MODELADO ROTONDA RP25 - A012 (4)
11341/11	MODELADO ROTONDA RP25 - A012 (5)



PROVINCIA DE SANTA FE
DIRECCION PROVINCIAL DE VIALIDAD
 DIRECCION DE ESTUDIOS Y PROYECTOS

PLANO N°
11338

ESCALA:
 S/E

PROYECTISTA:

COLABORADOR:

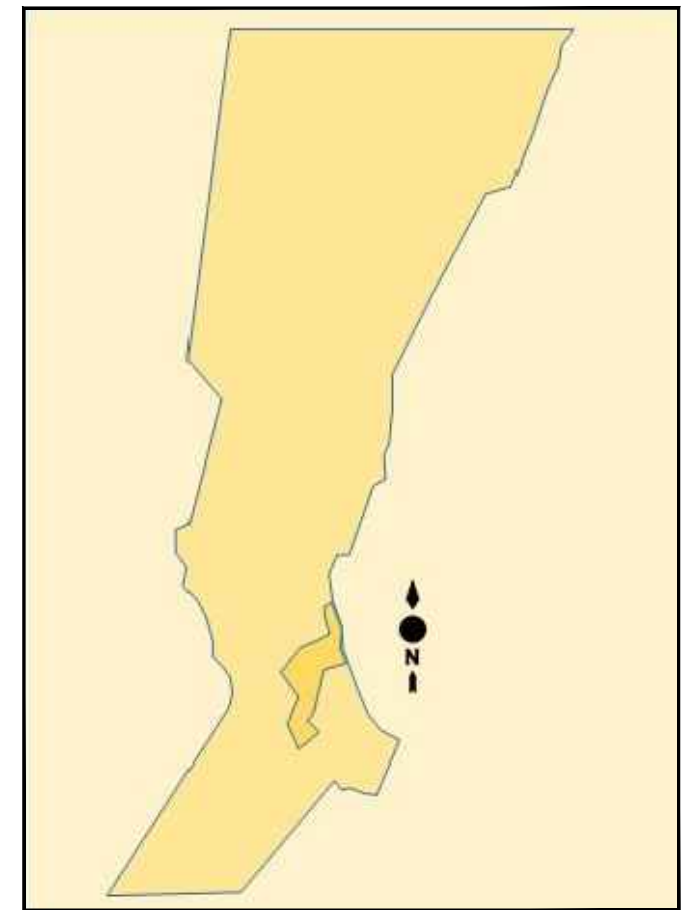
DIBUJANTE:
 TCN CARABAJAL G.

OBRA: 1930 – Plan de rotondas – Grupo 2. Puertos 2. RP N° 25 y A012. (Ricardone) TRAMO: A012 (Ricardone) - AP01 (Pavimento de refuerzo)

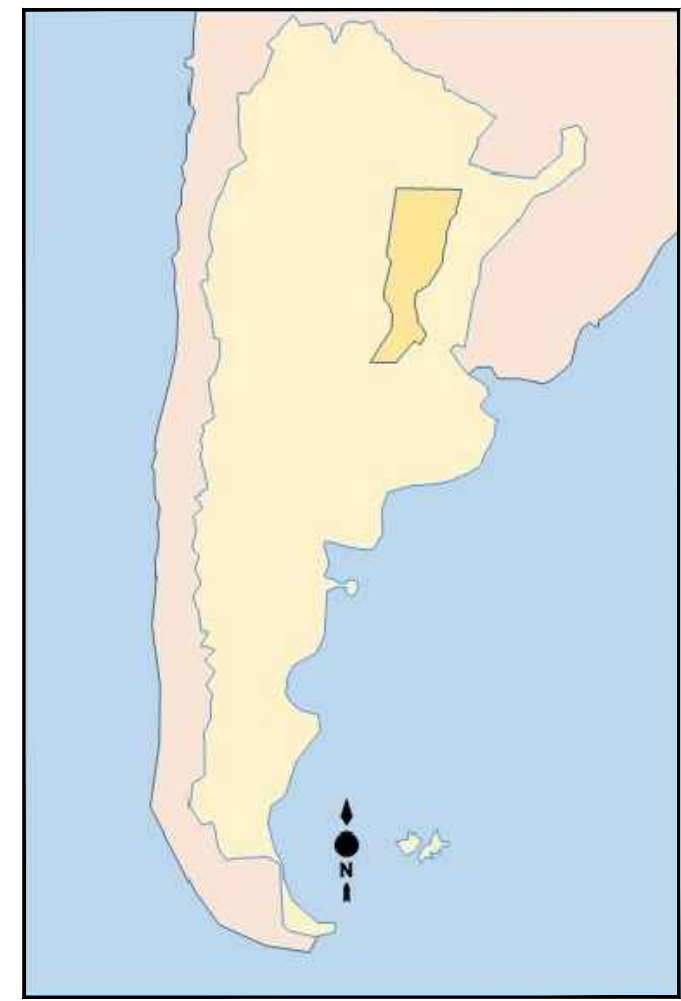
SECCIÓN: 0+000.00 - 4+470.00

FECHA: ENERO 2026
 REVISION:

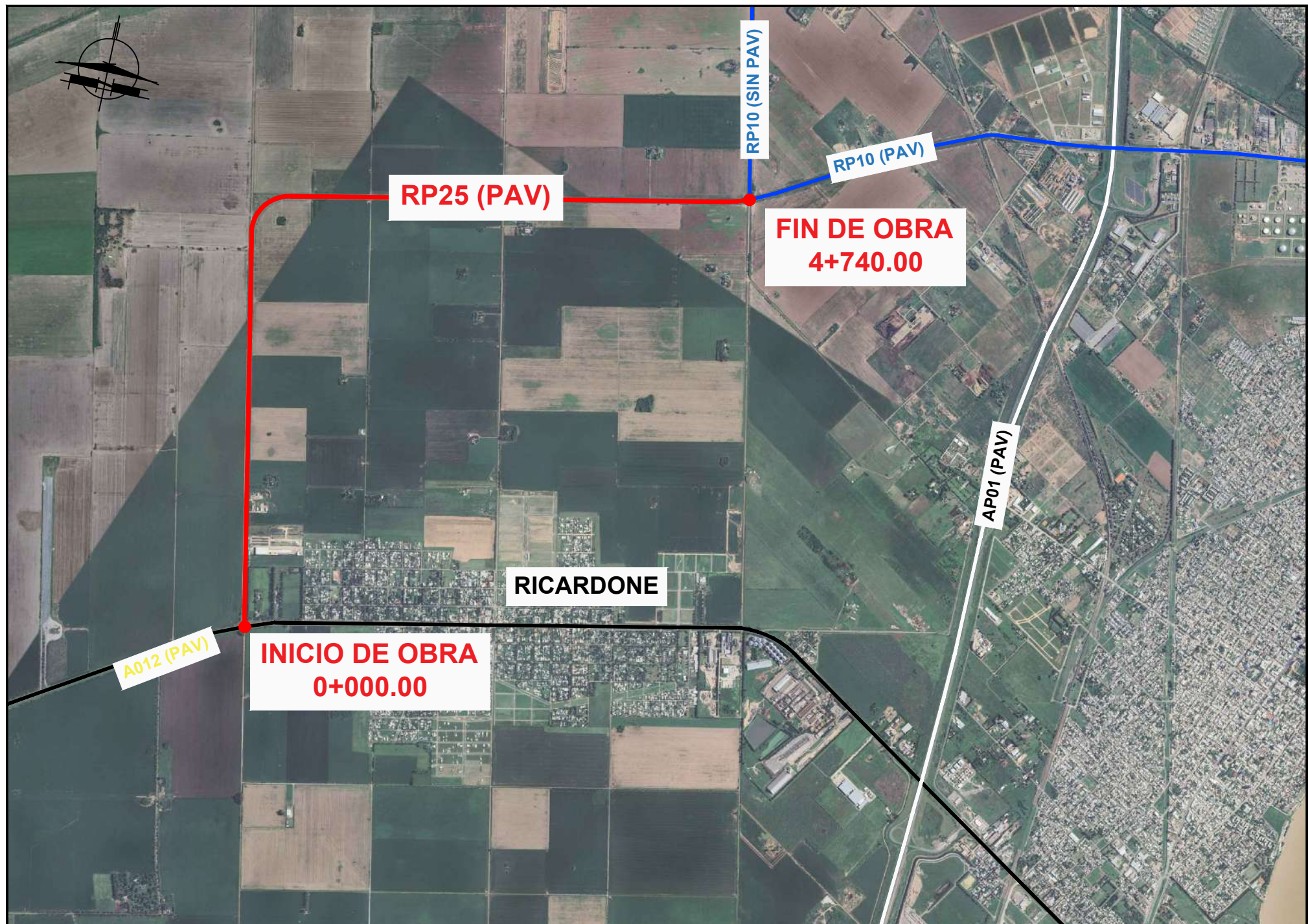
DIRECTOR:
 ING. HERNÁN SÁNCHEZ



Departamento San Lorenzo; Provincia de Santa Fe.



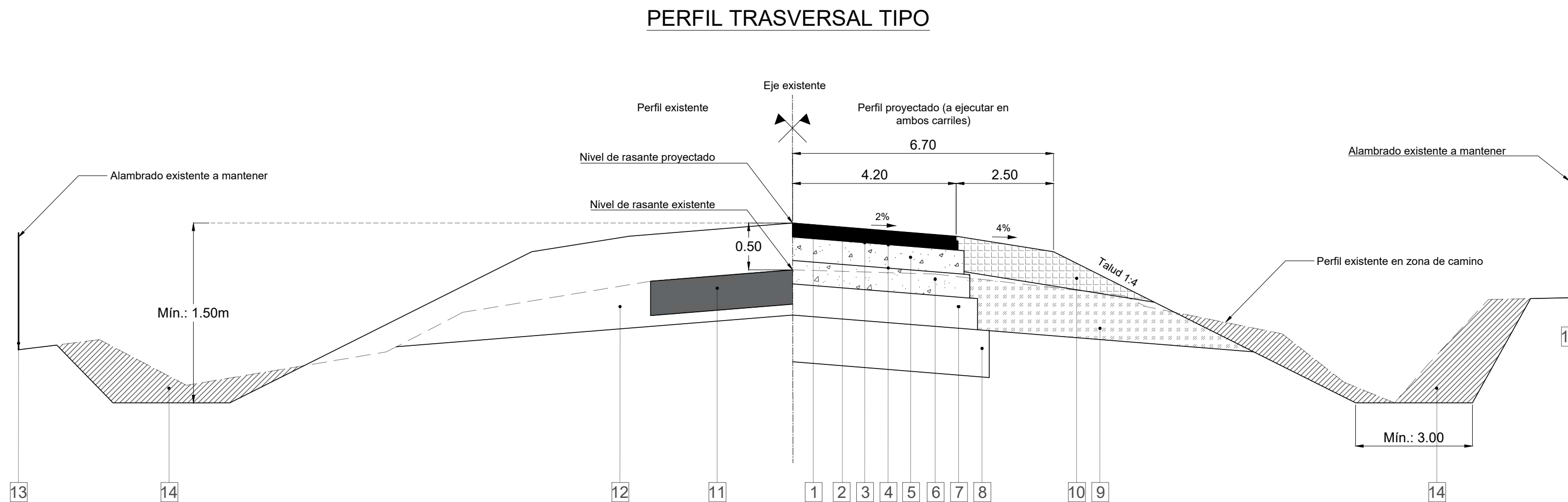
Provincia de Santa Fe, Argentina.



Ruta Provincial N°25, localidad de Ricardone

CROQUIS DE UBICACIÓN

PLANIMETRIA GENERAL



REFERENCIAS:

1. Carpeta de rodamiento asfáltico en caliente modificado SMA. Espesor: 3cm; Ancho: 8,40m.
2. Base de concreto asfáltico en caliente modificado AM1. Espesor: 6cm; Ancho: 8,50m.
3. Riego de liga modificado CRR-1. Ancho: Igual a la capa superior.
4. Riego de curado CRR-1. Ancho: Igual a la capa inferior.
5. Estabilizado granular con cemento. Espesor: 15cm; Ancho: 8,80m.
6. Estabilizado granular con cemento. Espesor: 15cm; Ancho: 9,10m.
7. Suelo cemento. Espesor: 20cm; Ancho: 9,50m.
8. Subrasante mejorada con cal. Espesor: 30cm; Ancho: 9,50m.
9. Terraplén.
10. Banquina estabilizada con hormigón triturado y cal. Espesor: 22cm; Ancho mín.: 2,50m.
11. Demolición y retiro de pavimento de hormigón existente. Espesor: 26cm.
12. Apertura de caja.
13. Alambrados existentes a conservar.
14. Excavación de cunetas.



PROVINCIA DE SANTA FE
DIRECCION PROVINCIAL DE VIALIDAD
 DIRECCION DE ESTUDIOS Y PROYECTOS

PLANO N°
11339

ESCALA:
Esc. Vertical: 1:25
Esc. Horizontal: 1:100

PROYECTISTA:

COLABORADOR:

DIBUJANTE:

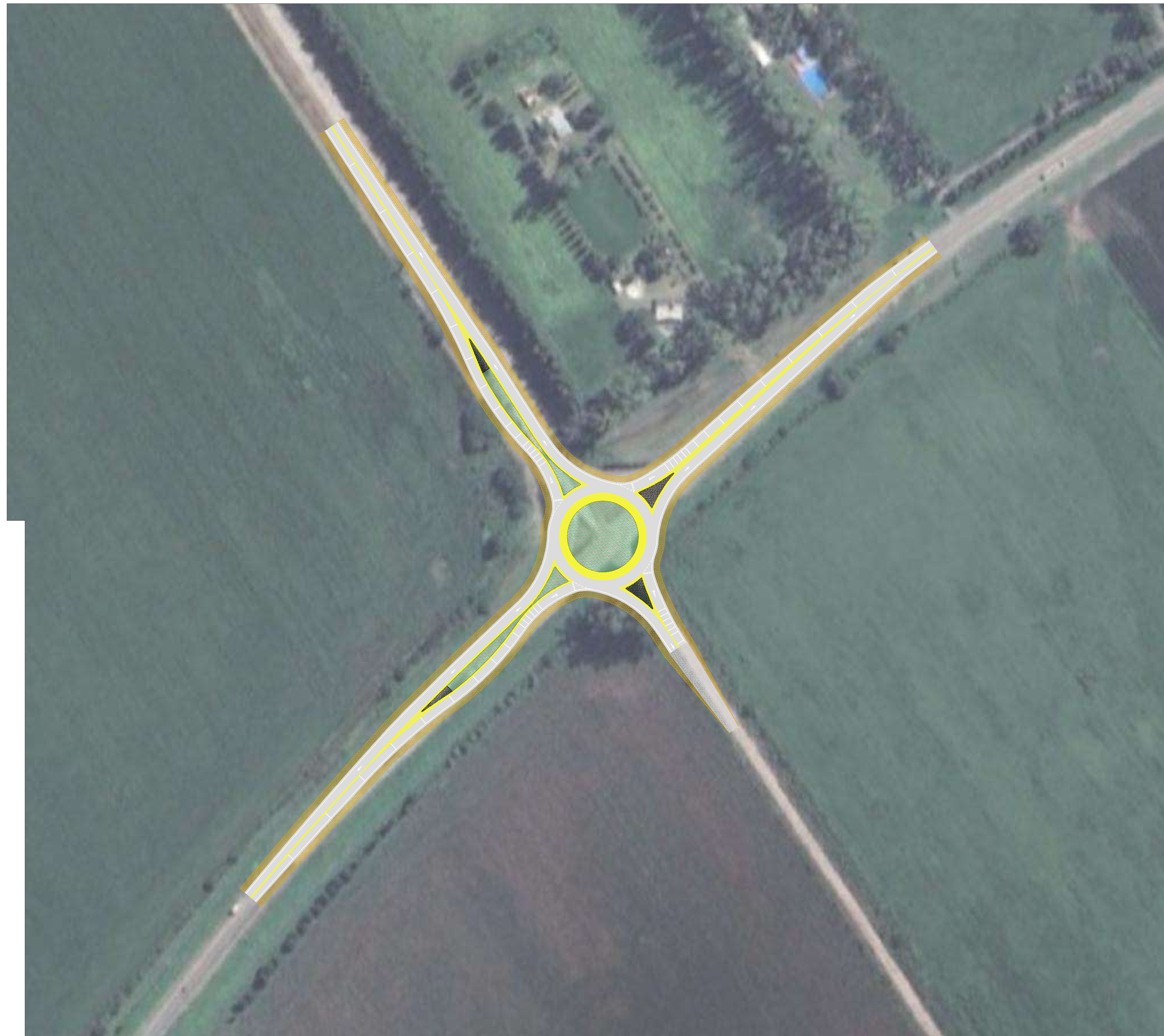
OBRA: Obra: 1930 – Plan de rotondas – Grupo 2.
Puertos 2. RP N° 25 y A012. (Ricardone)

TRAMO: A012 - AP01. Refuerzo pavimento.

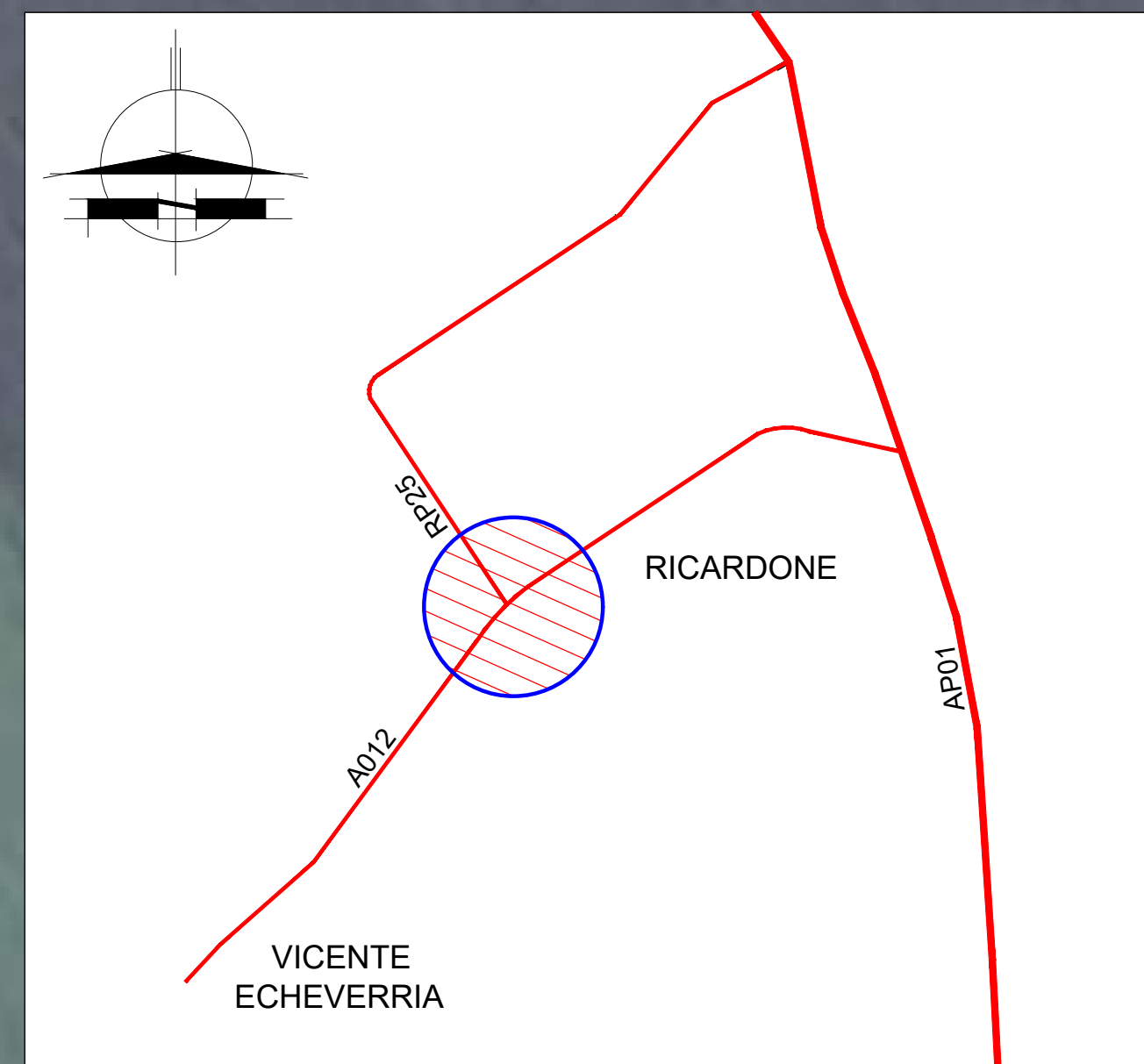
FECHA:
ENERO 2026

DIRECTOR:
ING.AGRIMENSOR HERNÁN SANCHEZ

**PERFIL GEOMÉTRICO Y
ESTRUCTURAL**



CROQUIS DE UBICACIÓN

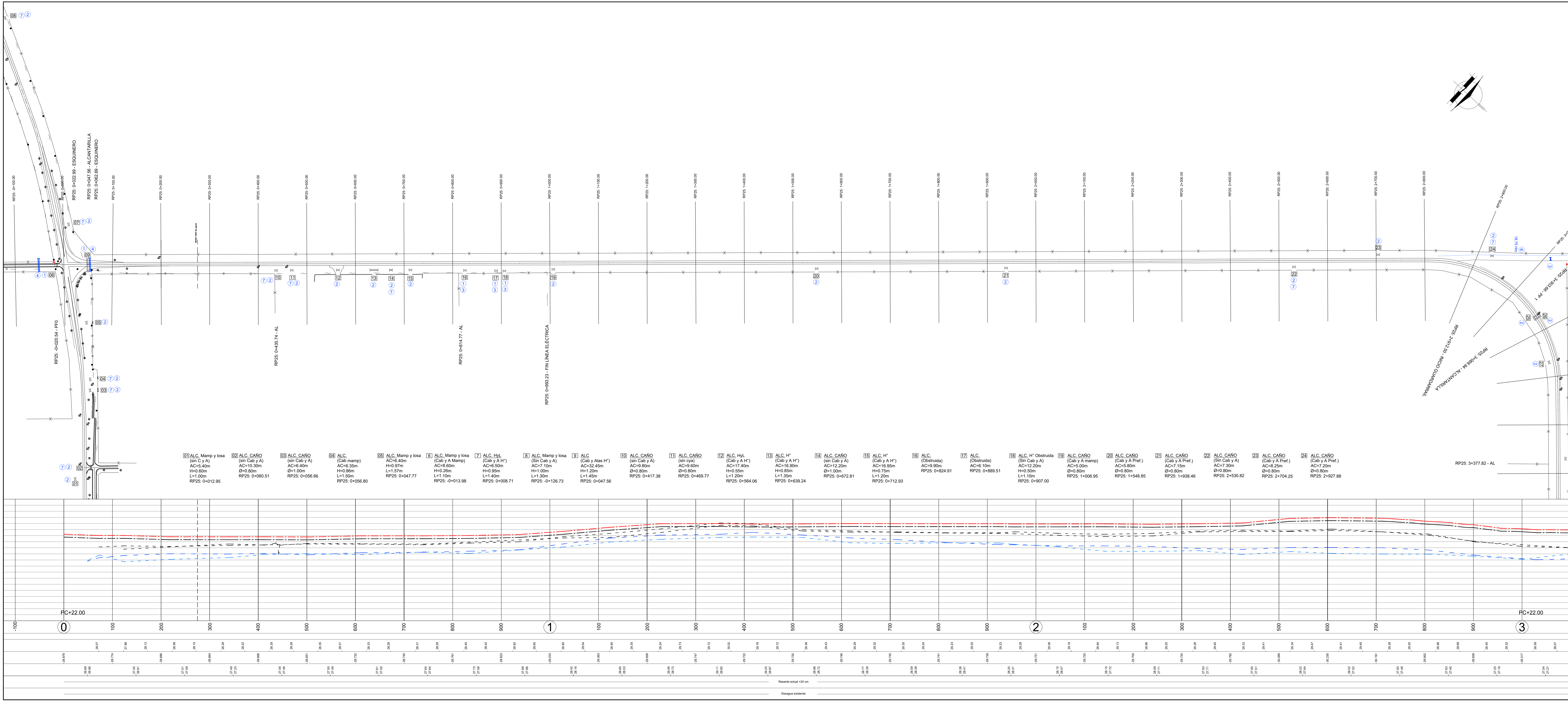


NOTA: El presente estudio ha sido georreferenciado con respecto al Marco de Referencia Geodésico Nacional del año 2007 (POSGAR 07) y vinculado al Sistema de Referencia Vertical Nacional del año 2016 (SRVN16).
Las progresivas de las Rutas Provinciales se corresponden con las oficiales, según el Sistema de Gestión Vial (SIGeV).

	PROVINCIA DE SANTA FE DIRECCION PROVINCIAL DE VIALIDAD DIRECCION DE ESTUDIOS Y PROYECTOS
	PLANO N° 11340

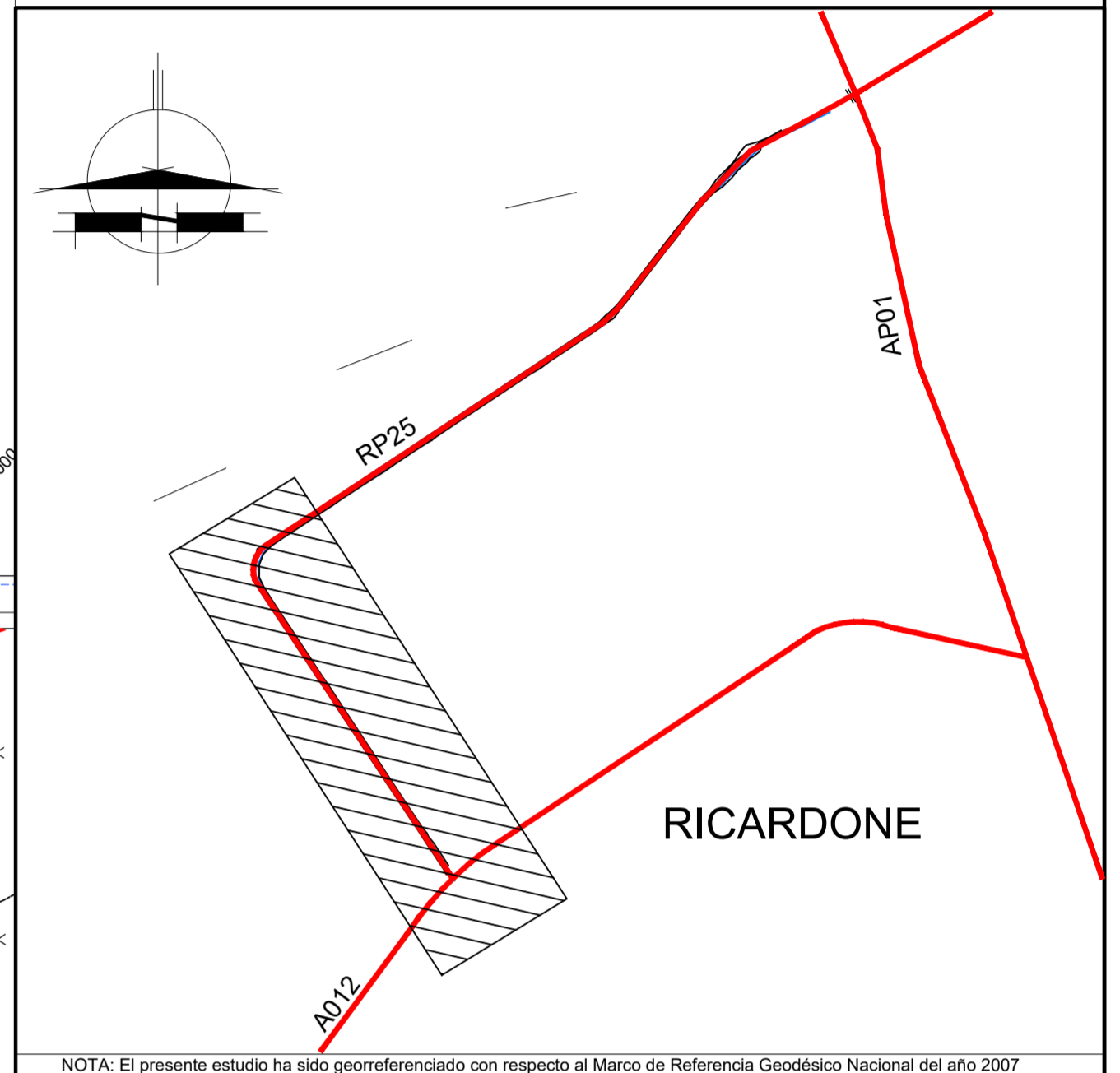
OBRA: Obra: 1930 – Plan de rotondas – Grupo 2. Puertos 2. RP N° 25 y A012. (Ricardone)		ESCALA: PLANIM 1:1000
TRAMO: A012 (Ricardone) - AP01 (Pavimento de refuerzo)		PROYECTISTA: ING° FEDERICO BERTOLA
SECCIÓN: 0+000.00 - 6+500.00		COLABORADOR:
ROTONDA MODERNA (RP N° 25 - A012)		DIBUJANTE: T.C.N. CARABAJAL GONZALO
FECHA: ENERO 2026	DIRECTOR: ING. HERNÁN SANCHEZ	

PLANIMETRÍA GENERAL



PROGRESIVA	NOMBRE	NORTE	ESTE	COTA IGN
0+00.00	PF 0	837203.817	5424917.250	28.454
3+055.66	PF 1	837509.028	5425214.787	28.550
7+355.66	PF 2	837837.377	5426679.749	29.239
8+971.41	PF 3	8379432.412	5427911.465	25.885

CROQUIS DE UBICACIÓN - SIN ESCALA



NOTA: El presente estudio ha sido georeferenciado con respecto al Marco de Referencia Geodésico Nacional del año 2007 (POSGAR 07) y vinculado al Sistema de Referencia Vertical Nacional del año 2016 (SRVNH).

PROVINCIA DE SANTA FE
DIRECCION PROVINCIAL DE VIALIDAD
 DIRECCION DE ESTUDIOS Y PROYECTOS

OBRA: Obra: 1930 – Plan de rotondas – Grupo 2. Puertos 2. RP Nº 25 y A012. (Ricardone)		PLANO Nº: 11340
TRAMO: A012 - AP01. Refuerzo pavimento.		ESCALA: PLANIM 1:2500 ALTIM 1:100
FECHA: ENERO 2020	DIRECTOR: ING. AGRIMENSOR HERNÁN SANCHEZ	PROYECTISTA: COLABORADOR: DIBUJANTE: TON CARABAJAL G.

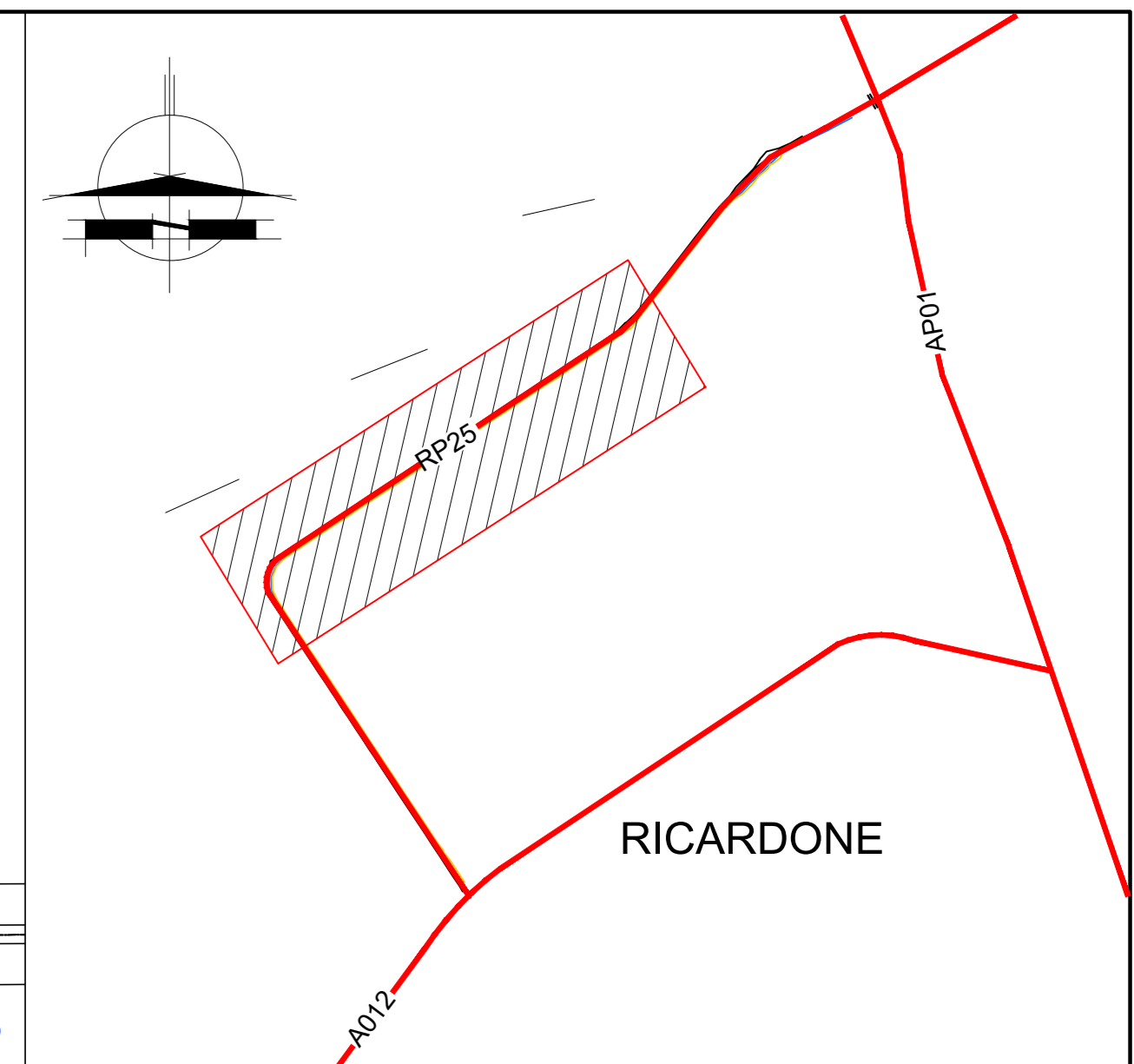
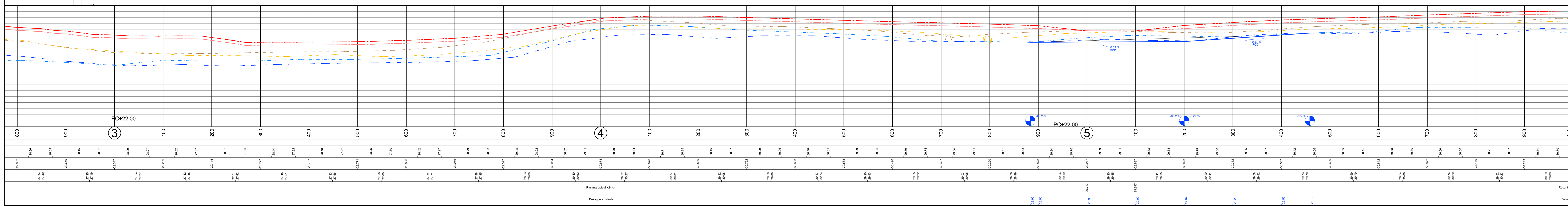
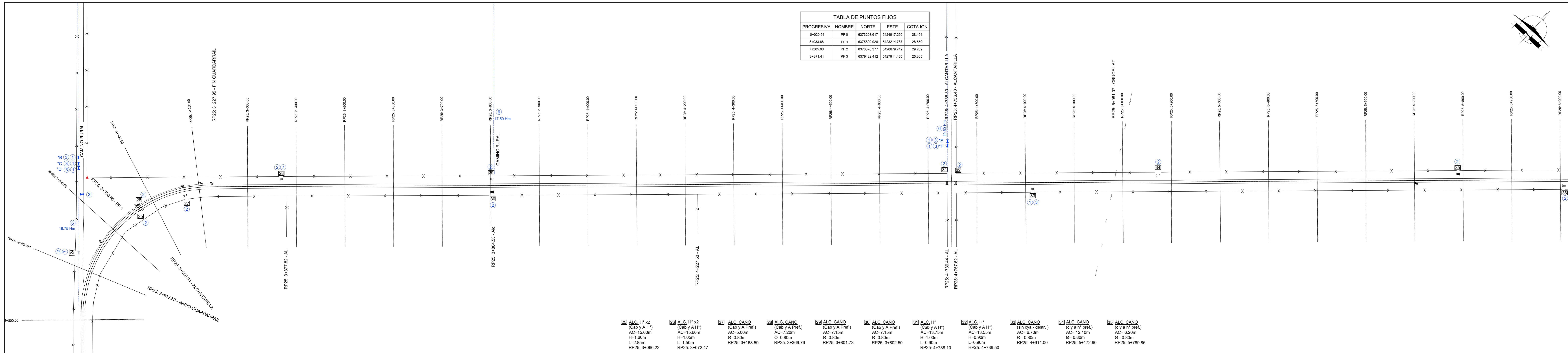
PLANIALTIMETRIA KM(0) KM(3)

REFERENCIA NUMERICA	
1 Alcantarillas a Demoler	8
2 Alcantarillas a Conservar	9
3 Alcantarillas de Caños a Construir	10
4 Alcantarillas de Hº Aº a construir	11
5	12
6 Limpieza y Rectif. de Cunetas (Hm)	13
7 Reconstrucción de Cabezales de Alcantarillas	14

SIMBOLOGIA PLANIMETRICA			
■ Señal camión - Cartel	○ Arbol - Ligastro	■ Identificador de Alcantarilla	
— Alcantarilla - Trinquete	— Alcantarilla - Progresiva	— Progresiva de Estudio de RP25	
● Columna de Hº - Poste de madera	— Línea eléctrica		
■ Farol, luminaria - Transformador	— Línea de alambrado		

PROGRESIVAS	COTAS DE PUNTOS FUJOS	TIPOLOGIA ALTIMETRICA
	COTAS DE TERRENO NATURAL	—
	COTAS DE OBRA BASICA	—
	COTAS DE DESAGUE	—
	COTAS DE RASANTE	—
	COTAS DE DESAGUE	—

DATOS DE ESTUDIO
ESTADOS DE PROYECTO



NOTA: El presente estudio ha sido georeferenciado con respecto al Marco de Referencia Geodésico Nacional del año 2007 (POSGAR 07) y vinculado al Sistema de Referencia Vertical Nacional del año 2016 (SRVN16). Las progresivas de las Rutas Provinciales se corresponden con las oficiales, según el Sistema de Gestión Vial (SIGeV).

PROVINCIA DE SANTA FE
DIRECCION PROVINCIAL DE VIALIDAD
 DIRECCION DE ESTUDIOS Y PROYECTOS

OBRA: Obra: 1930 – Plan de rotondas – Grupo 2. Puertos 2. RP N° 25 y A012. (Ricardone)

TRAMO: A012 - AP01. Refuerzo pavimento.

FECHA: ENERO 2026 DIRECTOR: ING. AGRIMENSOR HERNÁN SANCHEZ

PLANO N° 11340-1
 ESCALA: PLÁNIM 1:2500
 ALTIM 1:100

PROYECTISTA: ...
 COLABORADOR: ...
 DIBUJANTE: TCN CARABAJAL G.

PLANIALTIMETRIA KM 3 KM 6

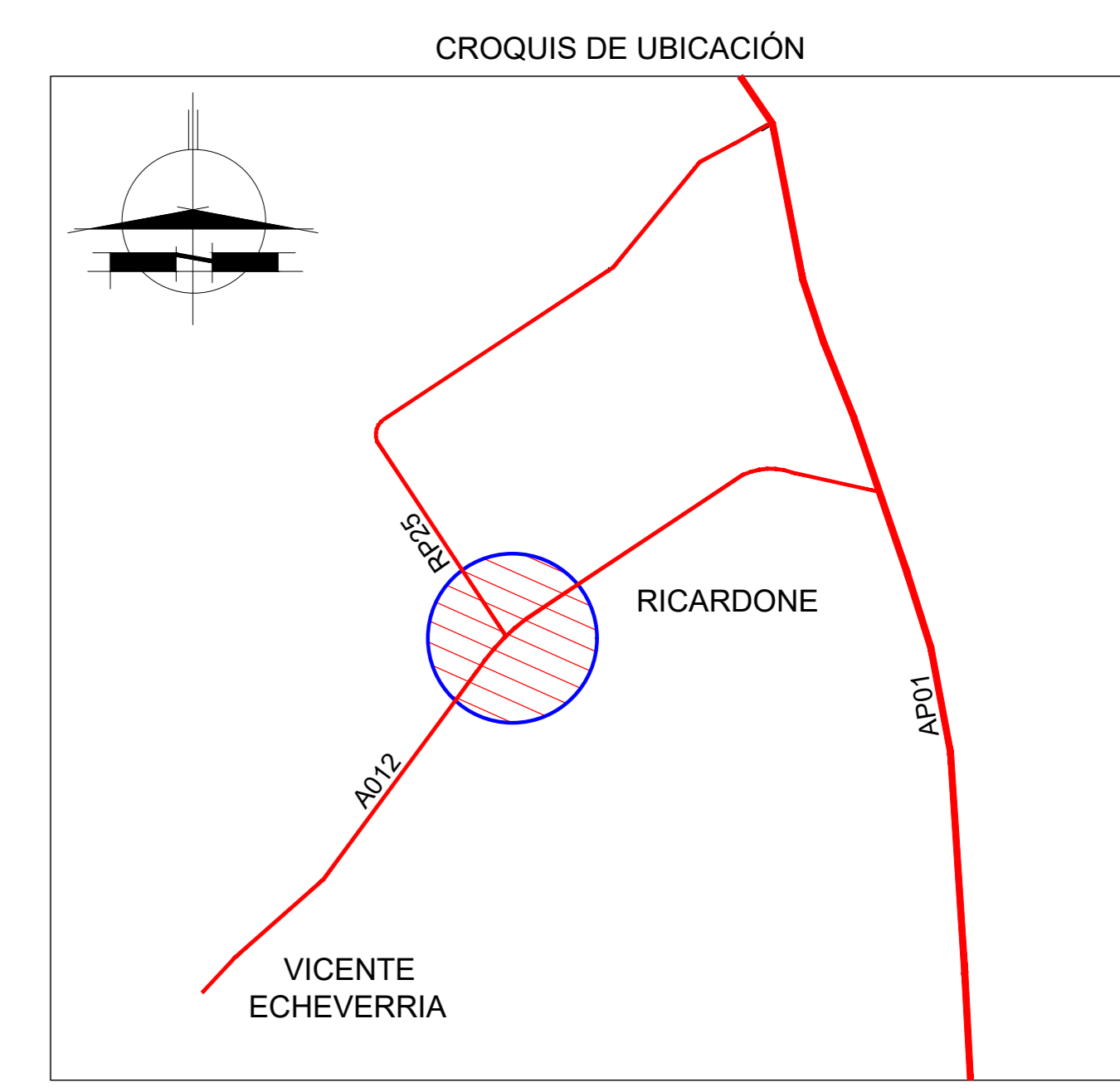
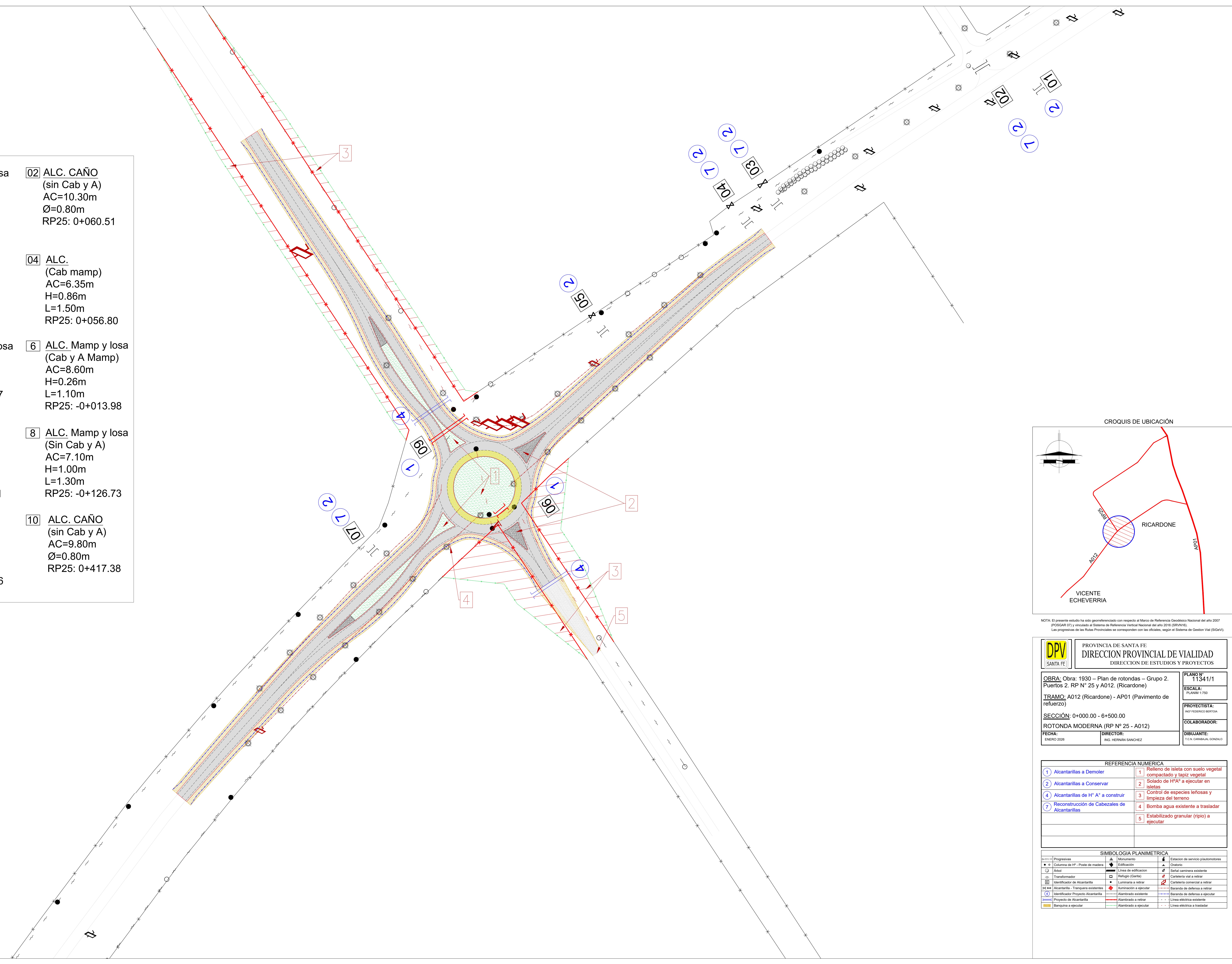
REFERENCIA NUMERICA	
1 Alcantarillas a Demoler	8
2 Alcantarillas a Conservar	9
3 Alcantarillas de Caños a Construir	10
4 Alcantarillas de H° A° a construir	11
5	12
6 Limpieza y Rectif. de Cunetas (Hm)	13
7 Reconstrucción de Cabezales de Alcantarillas	14

SIMBOLOGIA PLANIMETRICA			
● Señal caminera - Cartel	○ Arbol - Ligustro	15	Identificador de Alcantarilla
— Alcantarilla - Tranquera	— Progresivas	RP25	Progresivas de Estudio de RP25
— Columna de H° - Poste de madera	— Línea eléctrica		
— Faro/Luminaria - Transformador	— Línea de alambrado		

PROGRESIVAS	TIPOLOGIA ALTIMETRICA
COTAS DE PUNTOS FIJOS	— (Zócalo)
COTAS DE TERRENO NATURAL	— (Derecho)
COTAS DE OBRA BASICA	— (Traza N°1) — (Traza N°2)
COTAS DE DESAGUE	— (Zócalo) — (Derecho)
COTAS DE RASANTE	— (Derecho)
COTAS DE DESAGUE	— (Derecho)

DATOS DE PROYECTO

- | | |
|--|--|
| 01 ALC. Mamp y losa
(sin C y A)
AC=5.40m
H=0.60m
L=1.00m
RP25: 0+012.95 | 02 ALC. CAÑO
(sin Cab y A)
AC=10.30m
Ø=0.80m
RP25: 0+060.51 |
| 03 ALC. CAÑO
(sin Cab y A)
AC=6.40m
Ø=1.00m
RP25: 0+056.66 | 04 ALC.
(Cab mamp)
AC=6.35m
H=0.86m
L=1.50m
RP25: 0+056.80 |
| 05 ALC. Mamp y losa
AC=6.40m
H=0.97m
L=1.57m
RP25: 0+047.77 | 06 ALC. Mamp y losa
(Cab y A Mamp)
AC=8.60m
H=0.26m
L=1.10m
RP25: -0+013.98 |
| 07 ALC. HyL
(Cab y A H°)
AC=6.50m
H=0.95m
L=1.40m
RP25: 0+008.71 | 08 ALC. Mamp y losa
(Sin Cab y A)
AC=7.10m
H=1.00m
L=1.30m
RP25: -0+126.73 |
| 09 ALC
(Cab y Alas H°)
AC=32.45m
H=1.20m
L=1.45m
RP25: 0+047.56 | 10 ALC. CAÑO
(sin Cab y A)
AC=9.80m
Ø=0.80m
RP25: 0+417.38 |



NOTA: El presente estudio ha sido georreferenciado con respecto al Marco de Referencia Geocésico Nacional del año 2007 (POSIGAR 07) y vinculado al Sistema de Referencia Vertical Nacional del año 2016 (SRV16). Las progresivas de las Rutas Provinciales se corresponden con las oficiales, según el Sistema de Gestión Vial (SIGV).

DPV SANTA FE PROVINCIA DE SANTA FE
DIRECCION PROVINCIAL DE VIALIDAD
 DIRECCION DE ESTUDIOS Y PROYECTOS

OBRA: Obra: 1930 – Plan de rotondas – Grupo 2.
 Puertos 2. RP N° 25 y A012. (Ricardone)

TRAMO: A012 (Ricardone) - AP01 (Pavimento de refuerzo)

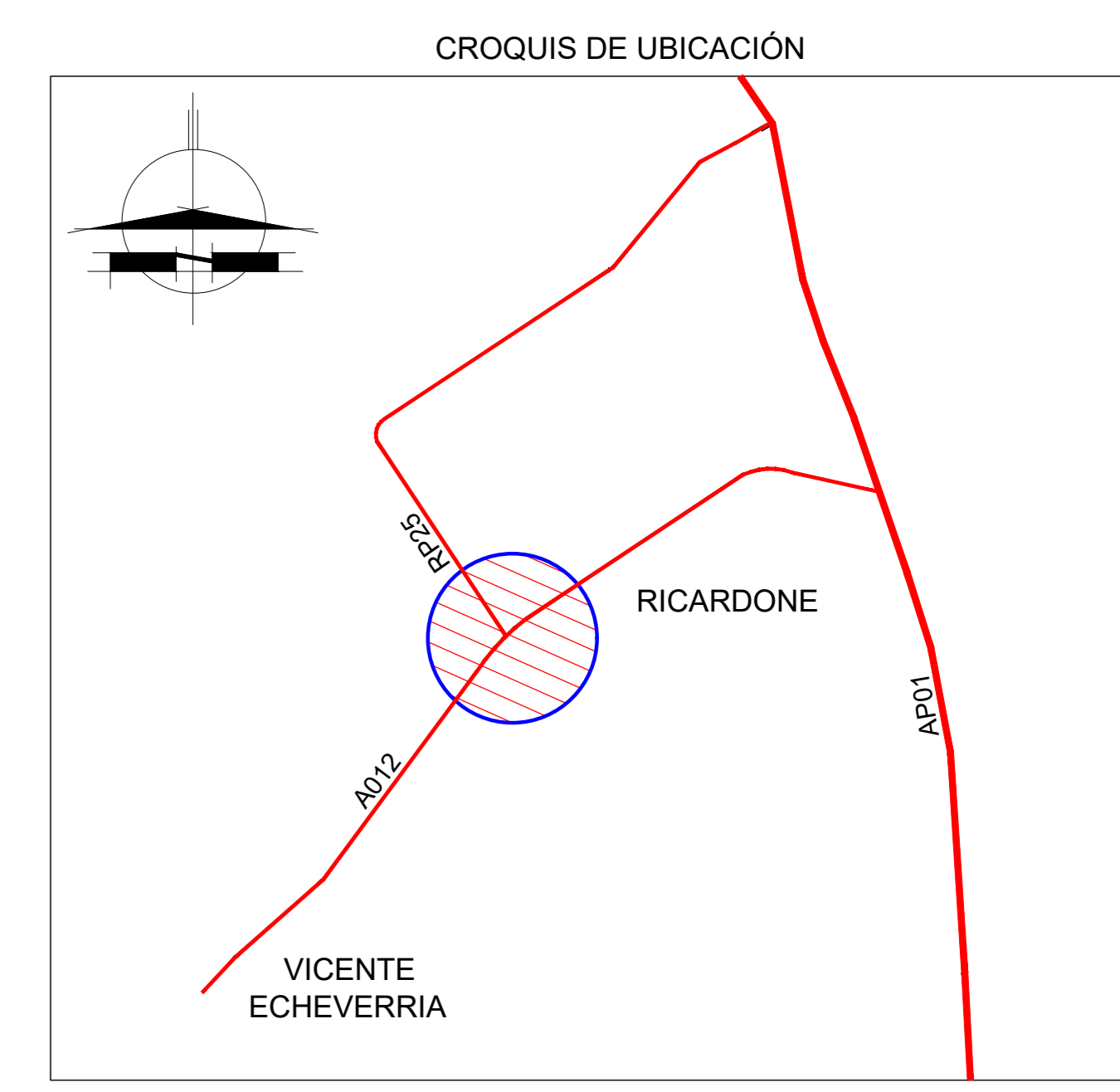
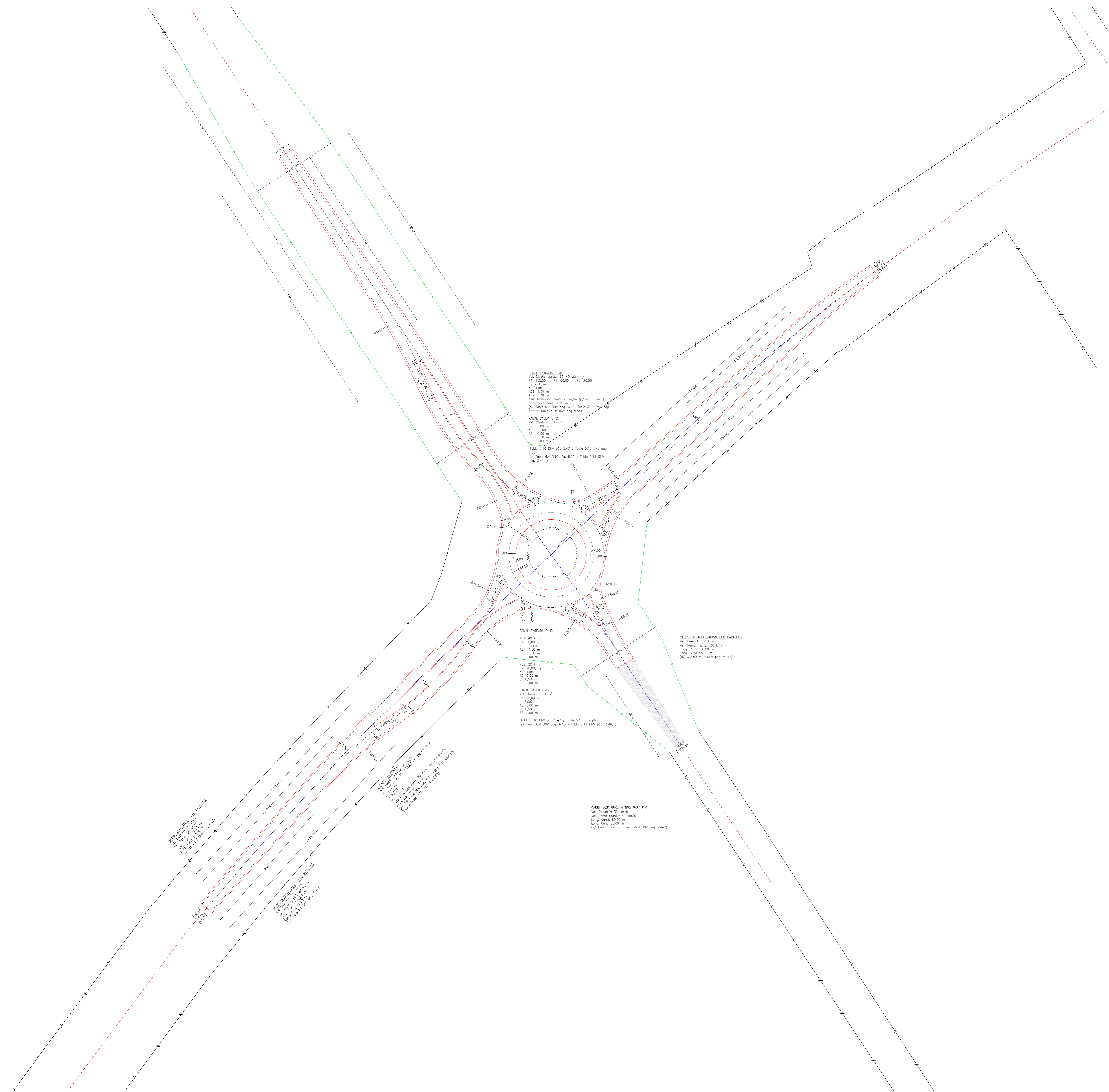
SECCION: 0+000.00 - 6+500.00
 ROTONDA MODERNA (RP N° 25 - A012)

FECHA: ENERO 2026 DIRECTOR: ING. HERNAN SANCHEZ
 DIBUJANTE: M.C.N. CAROLINA GONZALEZ

PLANO N° 11341/1
 ESCALA: PLANIM 1:750
 PROYECTISTA: ING. FEDERICO BERTOLIA
 COLABORADOR:
 DIBUJANTE: M.C.N. CAROLINA GONZALEZ

REFERENCIA NUMERICA	
1 Alcantarillas a Demoler	1 Relleno de isleta con suelo vegetal compactado y tapiz vegetal
2 Alcantarillas a Conservar	2 Solado de H²A³ a ejecutar en isletas
4 Alcantarillas de H° A° a construir	3 Control de especies leñosas y limpieza del terreno
7 Reconstrucción de Cabezales de Alcantarillas	4 Bomba agua existente a trasladar
	5 Estabilizado granular (ripio) a ejecutar

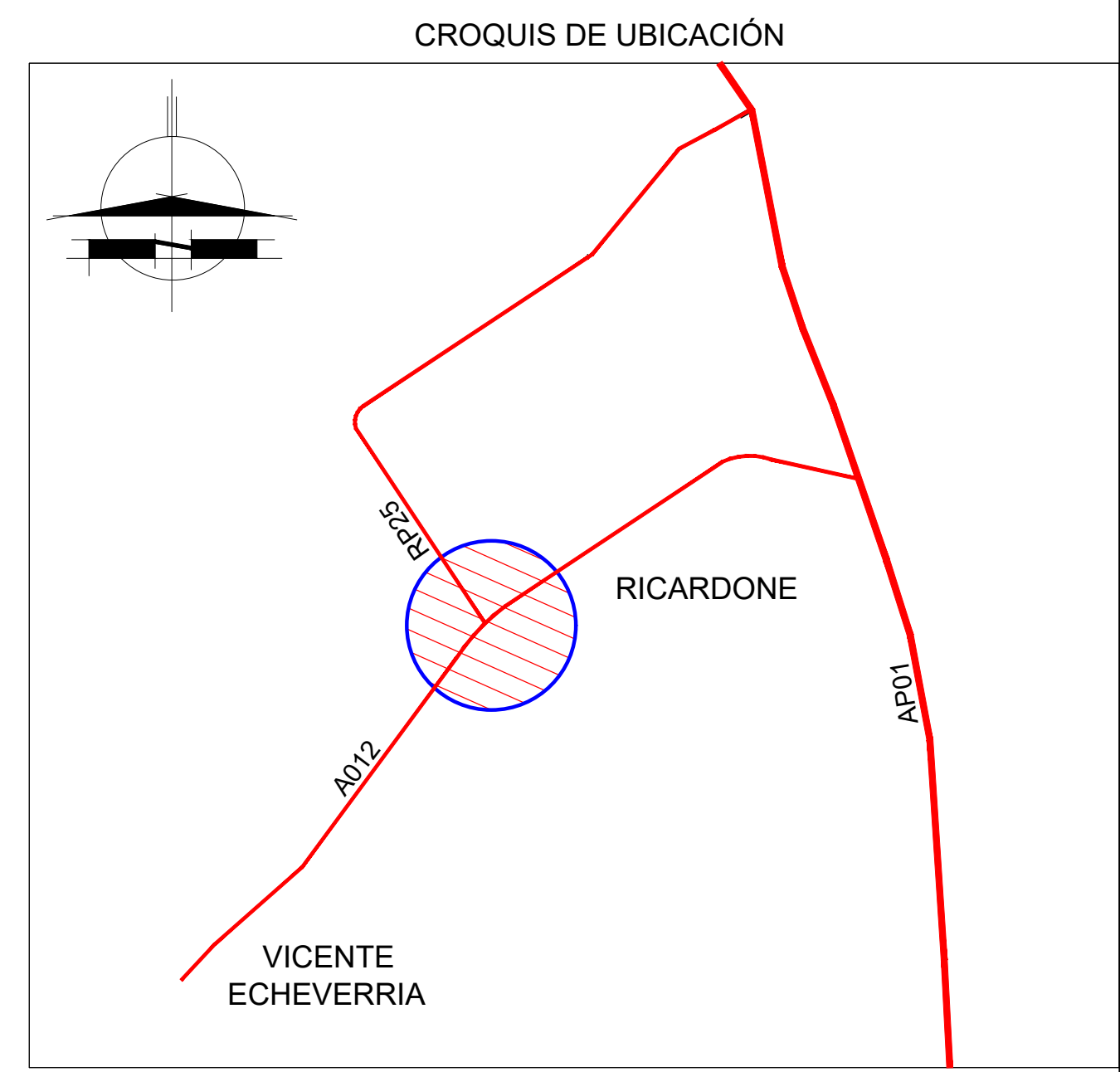
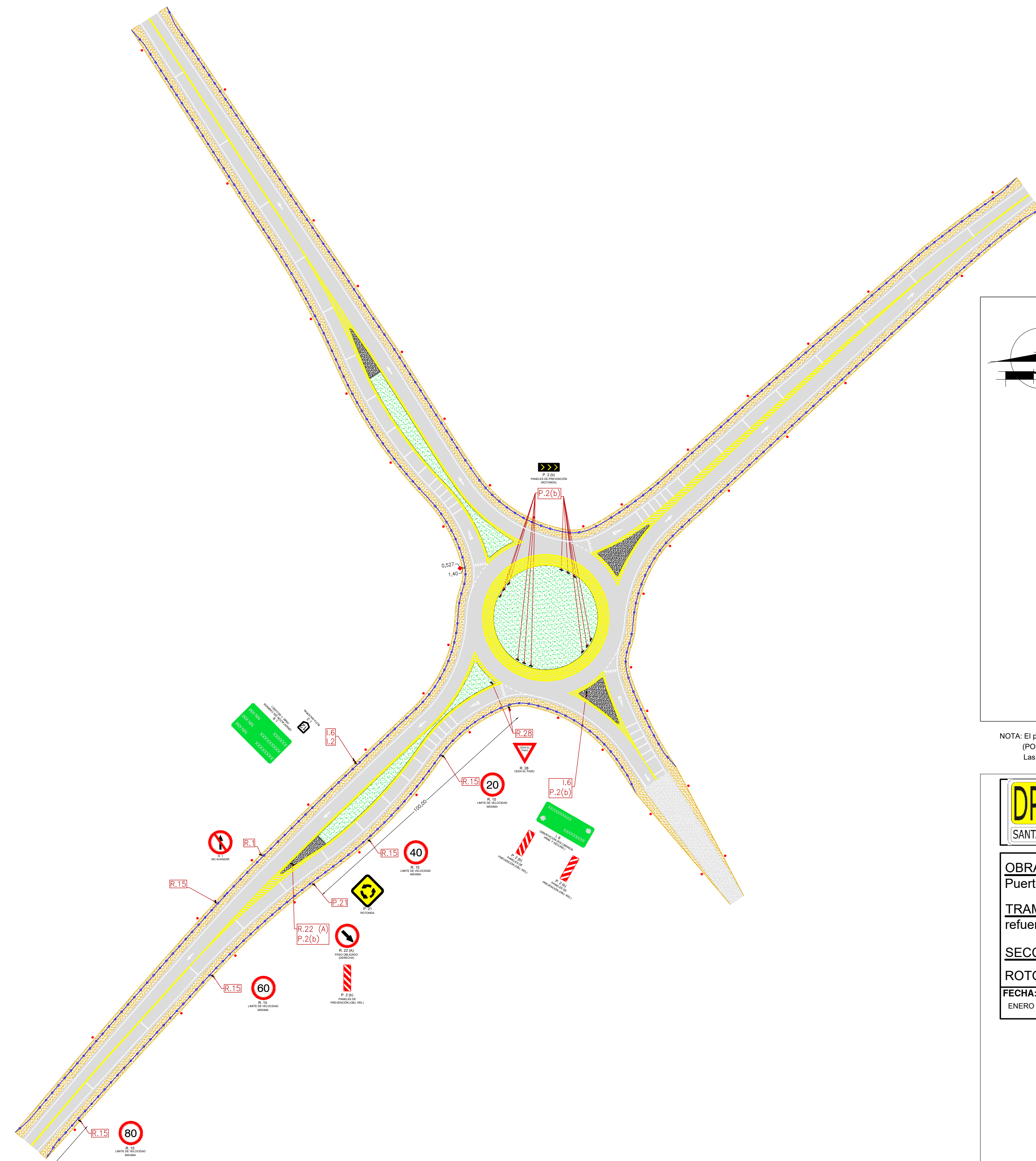
SIMBOLOGIA PLANIMETRICA			
0+111 Progresivas	▲ Monumento	■ Edificación	▲ Edificación de servicio (platanoteros)
● Columna de HP - Poste de madera	▼ Edificación	▲ Oratorio	
○ Arbol	▬ Línea de edificación	▬ Señal caminera existente	
□ Transformador	▬ Retajo (Barra)	▬ Carretería vial a retirar	
□ Identificador de Alcantarilla	▬ Luminaria a retirar	▬ Carretería comercial a retirar	
▬ Alcantarilla - Tránsito a ejecutar	▬ Iluminación a ejecutar	▬ Barranda de defensa a retirar	
○ Identificador Proyecto Alcantarilla	▬ Alambrado existente	▬ Barranda de defensa a ejecutar	
▬ Proyecto de Alcantarilla	▬ Alambrado a retirar	▬ Línea eléctrica existente	
▬ Banquina a ejecutar	▬ Alambrado a ejecutar	▬ Línea eléctrica a trasladar	



NOTA: El presente estudio ha sido georreferenciado con respecto al Marco de Referencia Geocésico Nacional del año 2007 (POSIGAR 07) y vinculado al Sistema de Referencia Vertical Nacional del año 2016 (SRV16). Las progresivas de las Rutas Provinciales se corresponden con las oficiales, según el Sistema de Gestión Vial (SIGeV).

	PROVINCIA DE SANTA FE DIRECCION PROVINCIAL DE VIALIDAD DIRECCION DE ESTUDIOS Y PROYECTOS	
	OBRA: Obra: 1930 – Plan de rotondas – Grupo 2. Puertos 2, RP N° 25 y A012. (Ricardone)	PLANO N°: 11341/2
TRAMO: A012 (Ricardone) - AP01 (Pavimento de refuerzo)	ESCALA: PLANIM 1:750	
SECCIÓN: 0+000.00 - 6+500.00 ROTONDA MODERNA (RP N° 25 - A012)	PROYECTISTA: ING. FEDERICO BERTIOLA	
FECHA: ENERO 2026	COLABORADOR: ING. HERNÁN SANCHEZ	
	DIBUJANTE: E.C.N. CARABALLA GONZALEZ	

DISEÑO GEOMÉTRICO

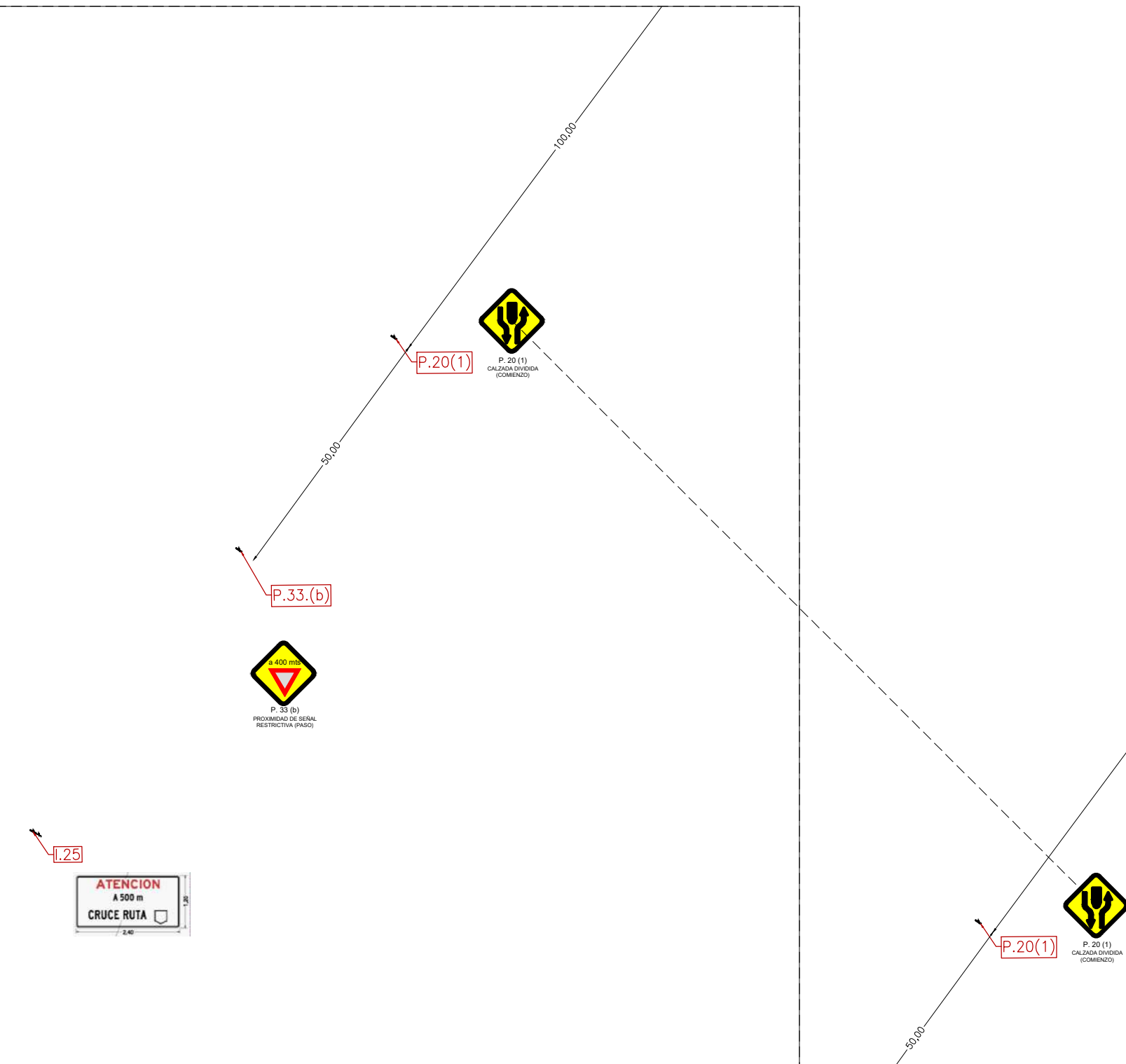


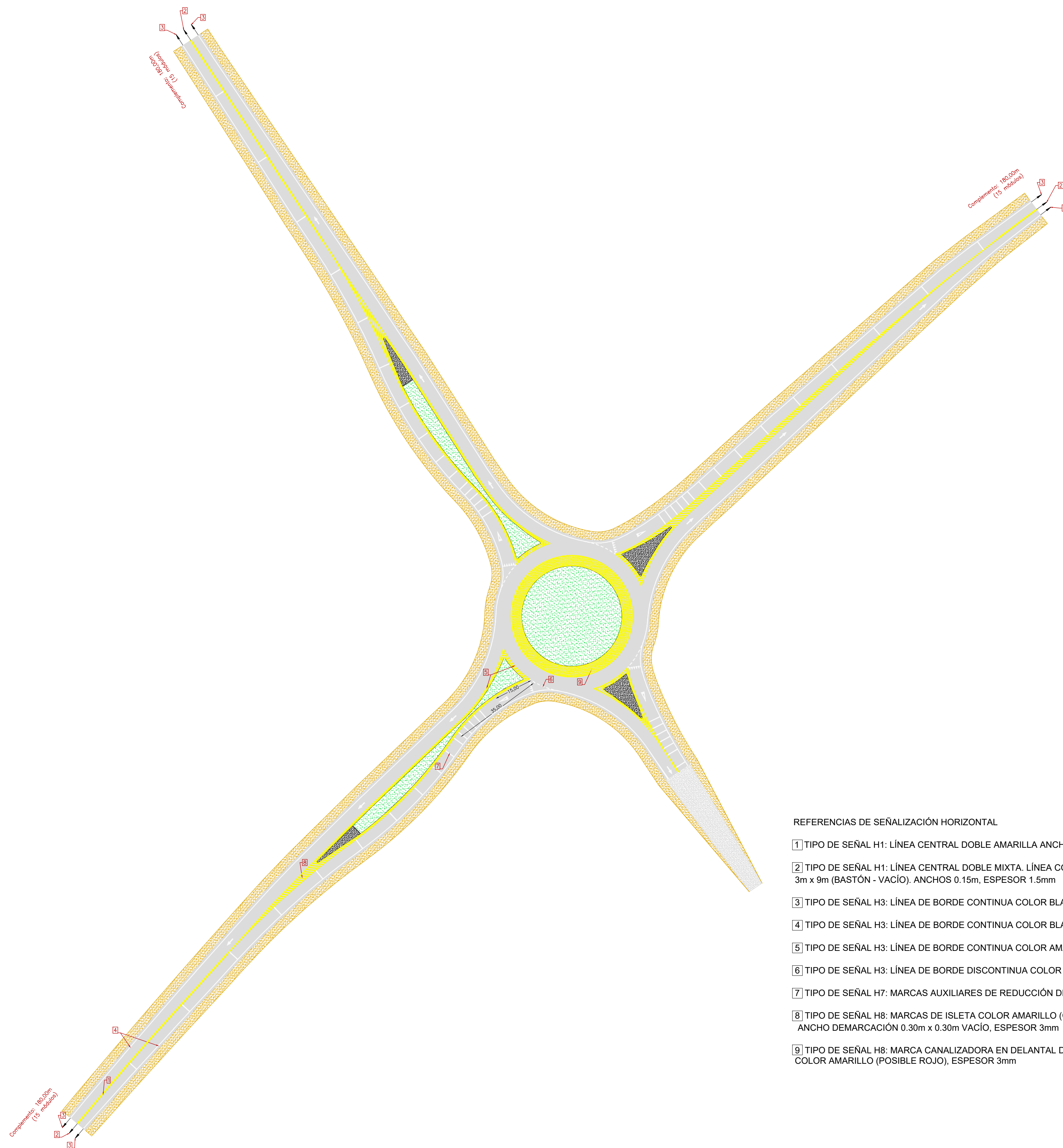
NOTA: El presente estudio ha sido georreferenciado con respecto al Marco de Referencia Geodésico Nacional del año 2007 (POSGAR 07) y vinculado al Sistema de Referencia Vertical Nacional del año 2016 (SRVN16). Las progresivas de las Rutas Provinciales se corresponden con las oficiales, según el Sistema de Gestión Vial (SIGeVi).

	PROVINCIA DE SANTA FE DIRECCION PROVINCIAL DE VIALIDAD DIRECCION DE ESTUDIOS Y PROYECTOS	
	OBRA: Obra: 1930 – Plan de rotondas – Grupo 2. Puertos 2. RP N° 25 y A012. (Ricardone)	PLANO N°: 11341/3
TRAMO: A012 (Ricardone) - AP01 (Pavimento de refuerzo)	ESCALA: PLANIM 1:1000	
SECCIÓN: 0+000.00 - 6+500.00	PROYECTISTA: ING° FEDERICO BERTOLA	
ROTONDA MODERNA (RP N° 25 - A012)	COLABORADOR:	
FECHA: ENERO 2026	DIRECTOR: ING. HERNÁN SANCHEZ	
	DIBUJANTE: T.C.N. CARABAJAL GONZALO	

SEÑALIZACIÓN VERTICAL

Nota: SEÑALIZACIÓN VERTICAL (SEGÚN PLANO TIPO 8507 DE LA D.P.V.).-
 La señalización y las progresivas serán ajustadas en obra según lo indicado por el "Manual de Señalamiento Vertical de la Dirección Nacional de Vialidad - 2017, aprobado por Resolución AG 405/01.-
 Si corresponde, la señalización en zona de FFCC, se realiza de acuerdo a las "Normas para los Cruces entre Caminos y Vías Férreas" (S.E.T.O.P. 7/81).-





REFERENCIAS DE SEÑALIZACIÓN HORIZONTAL

- 1 TIPO DE SEÑAL H1: LÍNEA CENTRAL DOBLE AMARILLA ANCHO 0.15m x 2 (SEPARACIÓN: 0.10m), ESPESOR 1.5mm
- 2 TIPO DE SEÑAL H1: LÍNEA CENTRAL DOBLE MIXTA. LÍNEA CONTINUA COLOR AMARILLA. LÍNEA DISCONTINUA COLOR BLANCO. 3m x 9m (BASTÓN - VACÍO). ANCHOS 0.15m, ESPESOR 1.5mm
- 3 TIPO DE SEÑAL H3: LÍNEA DE BORDE CONTINUA COLOR BLANCA, ANCHO 0.15m, ESPESOR 1.5mm
- 4 TIPO DE SEÑAL H3: LÍNEA DE BORDE CONTINUA COLOR BLANCA, ANCHO 0.20m, ESPESOR 1.5mm
- 5 TIPO DE SEÑAL H3: LÍNEA DE BORDE CONTINUA COLOR AMARILLO, ANCHO 0.20m, ESPESOR 1.5mm
- 6 TIPO DE SEÑAL H3: LÍNEA DE BORDE DISCONTINUA COLOR BLANCA 0.50m x 0.50m ESPACIO, ANCHO 0.20m, ESPESOR 1.5mm
- 7 TIPO DE SEÑAL H7: MARCAS AUXILIARES DE REDUCCIÓN DE VELOCIDAD, ANCHO 0.30m, ESPESOR 3mm. (Líneas de LRV)
- 8 TIPO DE SEÑAL H8: MARCAS DE ISLETA COLOR AMARILLO (CEBRADO EN "V" y EN "DIAGONAL") ANCHO DEMARCACIÓN 0.30m x 0.30m VACÍO, ESPESOR 3mm
- 9 TIPO DE SEÑAL H8: MARCA CANALIZADORA EN DELANTAL DE CAMIONES (Incl. Cordón No Montable de Rotonda). COLOR AMARILLO (POSIBLE ROJO), ESPESOR 3mm

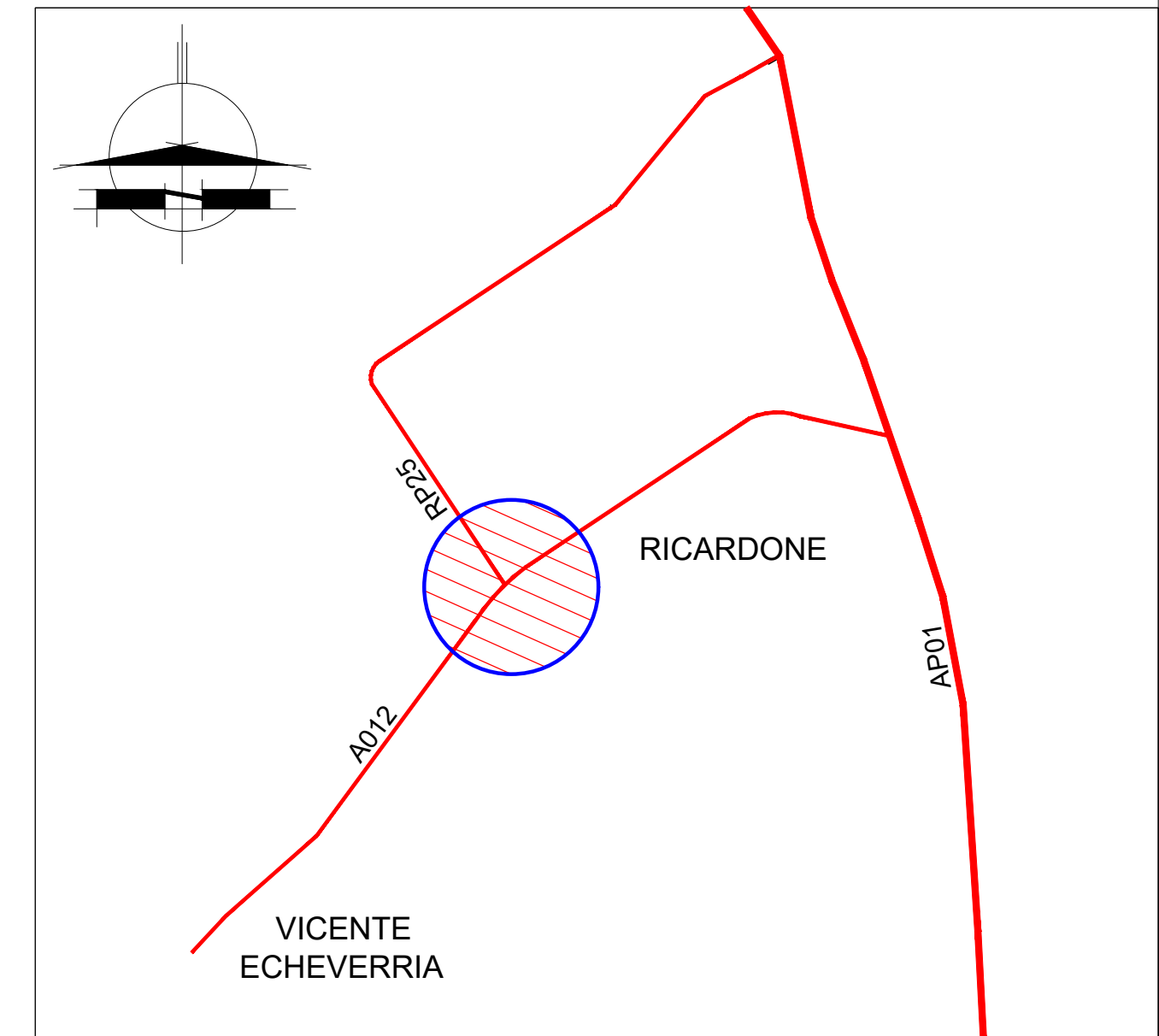
→ TIPO DE SEÑAL H9: FLECHAS DIRECCIONALES SIMPLES RECTAS, ESPESOR 3mm.-

▼ TIPO DE SEÑAL H12: SÍMBOLO CEDA EL PASO, ESPESOR 3mm.-

▼▼▼ TIPO DE SEÑAL H12: LÍNEA DE CEDA EL PASO (Experimental), ESPESOR 3mm.-

Nota: La señalización y las progresivas serán ajustadas en obra según lo indicado por el "Manual de Señalamiento Horizontal de la Dirección Nacional de Vialidad - 2012, aprobado por Resolución 2501/2012.-"

CROQUIS DE UBICACIÓN



NOTA: El presente estudio ha sido georreferenciado con respecto al Marco de Referencia Geodésico Nacional del año 2007 (POSGAR 07) y vinculado al Sistema de Referencia Vertical Nacional del año 2016 (SRVN16). Las progresivas de las Rutas Provinciales se corresponden con las oficiales, según el Sistema de Gestión Vial (SIGeVi).



PROVINCIA DE SANTA FE
DIRECCION PROVINCIAL DE VIALIDAD
DIRECCION DE ESTUDIOS Y PROYECTOS

OBRA: Obra: 1930 – Plan de rotondas – Grupo 2. Puertos 2. RP N° 25 y A012. (Ricardone)

TRAMO: A012 (Ricardone) - AP01 (Pavimento de refuerzo)

SECCIÓN: 0+000.00 - 6+500.00

ROTONDA MODERNA (RP N° 25 - A012)

FECHA:
ENERO 2026

DIRECTOR:
ING. HERNÁN SANCHEZ

PLANO N°
11341/4

ESCALA:
PLANIM 1:1000

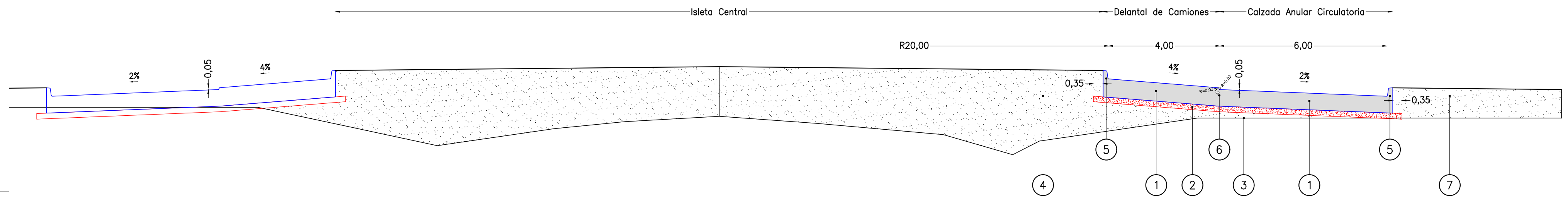
PROYECTISTA:
ING° FEDERICO BERTOLA

COLABORADOR:

DIBUJANTE:
T.C.N. CARABAJAL GONZALO

SEÑALIZACIÓN HORIZONTAL

DISEÑO ESTRUCTURAL (PERFIL PLATAFORMA CIRCULATORIA)
 RUTA PROVINCIAL N° 25 (Camino de la Cremería) – NACIONAL A012 (Ricardone)
 ESCALA V. 1:50
 ESCALA H. 1:100



- ① PAVIMENTO DE HORMIGÓN SIMPLE (Hormigón Clase H-35, s/ CIRSOC 201:2005). Espesor: 32 cm.-
- ② BASE DE HORMIGÓN SIMPLE (Hormigón Clase H-8, s/ CIRSOC 201:2005). Espesor: 10 cm.-
- ③ EXCAVACIÓN DE CAJA Y SANEAMIENTO DE SUBRASANTE. Espesor: 30 cm.-
- ④ RELLENO DE ISLETAS CON SUELO VEGETAL COMPACTADO Y TAPIZ VEGETAL. Espesor: 15 cm (prom.).-
- ⑤ CORDÓN INTEGRAL (CON ARMADURA), s/ Detalles de Proyecto.-
- ⑥ CORDÓN INTEGRAL MONTABLE PARA DELIMITAR DELANTAL DE CAMIONES. DESNIVEL: 3,00 cm. RADIOS (Cantos Curvos): 3,00 cm.-
- ⑦ TERRAPLENES.-



PROVINCIA DE SANTA FE
DIRECCION PROVINCIAL DE VIALIDAD
 DIRECCION DE ESTUDIOS Y PROYECTOS

OBRA: Obra: 1930 – Plan de rotondas – Grupo 2.
 Puertos 2. RP N° 25 y A012. (Ricardone)

PLANO N°:
11341/5

ESCALA:
 V. 1:50
 H. 1:100

TRAMO: A012 (Ricardone) - AP01 (Pavimento de refuerzo)

PROYECTISTA:
 ING° FEDERICO BERTOIA

SECCIÓN: 0+000.00 - 6+500.00
ROTONDA MODERNA (RP N°25 - A012)

COLABORADOR:

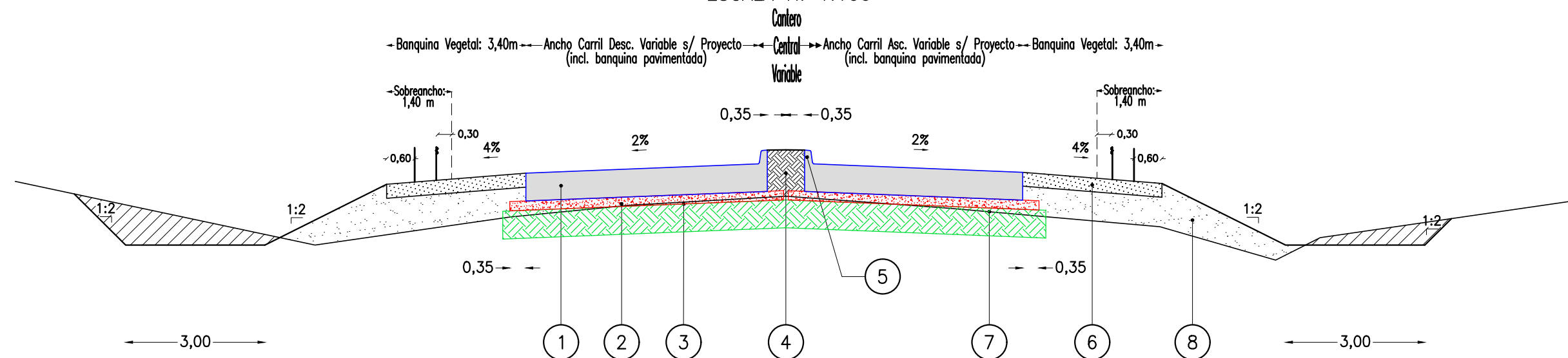
FECHA:
 SEPTIEMBRE 2025

DIRECTOR:
 ING° HERNÁN SANCHEZ

DIBUJANTE:

DISEÑO ESTRUCTURAL (PERFIL TRANSVERSAL TIPO EN RAMALES)
 RUTA PROVINCIAL N° 25 (Camino de la Cremería) – NACIONAL A012 (Ricardone)

ESCALA V. 1:50
 ESCALA H. 1:100



- ① PAVIMENTO DE HORMIGÓN SIMPLE (Hormigón Clase H-35, s/ CIRSOC 201:2005). Espesor: 32 cm.-
- ② BASE DE HORMIGÓN SIMPLE (Hormigón Clase H-8, s/ CIRSOC 201:2005). Espesor: 10 cm. (Incluye lámina de polietileno de 200 micrones).-
- ③ SANEAMIENTO DE LA SUBRASANTE MEJORADA CON CAL (CBR12%). Espesor: 30 cm.-
- ④ RELLENO DE ISLETAS CON SUELO VEGETAL COMPACTADO Y TAPIZ VEGETAL. Espesor: 15 cm (prom.).-
- ⑤ CORDÓN INTEGRAL (CON ARMADURA), s/ Detalles de Proyecto.-
- ⑥ BANQUINA DE SUELO VEGETAL COMPACTADO Y TAPIZ VEGETAL. Espesor: 15 cm. Ancho: 2,00 m + 1,00 m pavimentada.-
- ⑦ EXCAVACIÓN DE CAJA.-

ROTONDA MODERNA
R.P. N°25 INTERSECCIÓN A012
PERFILES TRANSVERSALES TIPO



OBRA: Obra: 1930 – Plan de rotondas – Grupo 2.
Puertos 2. RP N° 25 y A012. (Ricardone)

PLANO N°:
11341/6

TRAMO: A012 (Ricardone) - AP01 (Pavimento de refuerzo)

ESCALA:
S/D

SECCIÓN: 0+000.00 - 6+500.00
ROTONDA MODERNA (RP N°25 - A012)

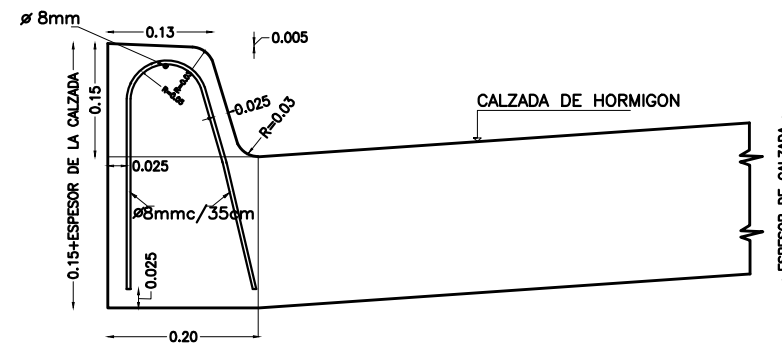
PROYECTISTA:
ING° FEDERICO BERTOIA

COLABORADOR:

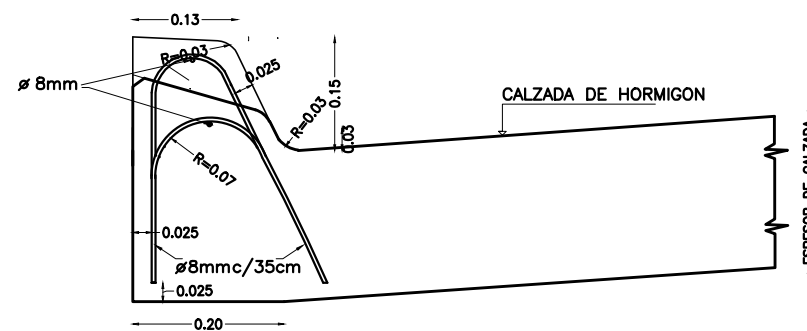
FECHA:
SEPTIEMBRE 2025

DIRECTOR:
ING° HERNÁN SANCHEZ

DIBUJANTE:



CORDON INTEGRAL (ALTURA CONSTANTE)



CORDON INTEGRAL (ALTURA VARIABLE)

NOTAS:

- EN TODOS LOS CASOS EL HORMIGON A UTILIZAR SERA H-30 (SALVO EN LOS TIPOS I y K) Y EL ACERO SERA ADN 420.
- PARA EL REVESTIMIENTO DE LAS PARTES VISTAS SE UTILIZARA HORMIGON CLASE "A"(1:1.5:3 C/400kg/m3 DE CEMENTO BLANCO) DEBIENDO EFECTUARSE ANTES DEL FRAGUADO DEL NUCLEO INTERIOR.
- SE CONSTRUIRAN LOS CORDONES CON JUNTAS DE DILATACION CADA 3.00 m. EL RELLENO DE LAS JUNTAS SE EJECUTARA CONFORME A LAS ESPECIFICACIONES VIGENTES CON EL TIPO DE RELLENO MOLDEADO FIBRO-BITUMINOSO.
- CUANDO DEBAN EJECUTARSE LOS CORDONES EN CALZADA DE HORMIGON, LAS JUNTAS DEBERAN CONSTRUIRSE EN COINCIDENCIA CON LAS DE LA LOSA.
- EN EL CASO DE EJECUTARSE PAVIMENTO FLEXIBLE, LA ALTURA DEL CORDON SERA LA QUE RESULTE DE APOYAR A ESTE EN LA CAPA INFERIOR DEL PAQUETE ESTRUCTURAL EMPLEADO. EL VALOR MINIMO DESEABLE SERA H1=H2=H=0.20m.
- EN EL CASO DE EJECUTARSE PAVIMENTO DE HORMIGON, LAS ALTURAS H1;H2 Y H SERAN LAS DEL ESPESOR DE LA CALZADA

ROTONDA MODERNA R.P. N°25 INTERSECCIÓN A012

DETALLES DE CORDONES



PROVINCIA DE SANTA FE
DIRECCION PROVINCIAL DE VIALIDAD
 DIRECCION DE ESTUDIOS Y PROYECTOS

PROYECTO VIAL:
 Ing.: Julia Debiaggi
ANTEPROYECTO PUENTE:
 Ing.Esp.: Ariana Cantarutti
 Ing.: Marcos Freyre
PROYECTO HIDRAULICO:
 Ing.: José María Fernandez
DIRECTOR:
 Ing.: Dino Batalla

OBRA: 1930 - Plan de Rotondas - Grupo 2. Puertos 2.
 R.P. N° 25 y A012. (Ricardone)
TRAMO: A012 (Ricardone) - AP01. Pavimento
 de refuerzo.

MODELADO ROTONDA RP25 - A012

ESCALAS:
 S/Esc
Revisión N°
 1
FECHA:
 FEBRERO 2026
PLANO N°
 11341/7



PROVINCIA DE SANTA FE
DIRECCION PROVINCIAL DE VIALIDAD
 DIRECCION DE ESTUDIOS Y PROYECTOS

PROYECTO VIAL:
 Ing.: Julia Debiaggi
ANTEPROYECTO PUENTE:
 Ing.Esp.: Ariana Cantarutti
 Ing.: Marcos Freyre
PROYECTO HIDRAULICO:
 Ing.: José María Fernandez
DIRECTOR:
 Ing.: Dino Batalla

OBRA: 1930 - Plan de Rotondas - Grupo 2. Puertos 2.
 R.P. N° 25 y A012. (Ricardone)
TRAMO: A012 (Ricardone) - AP01. Pavimento
 de refuerzo.

MODELADO ROTONDA RP25 - A012

ESCALAS:
 S/Esc
Revisión N°
 1
FECHA:
 FEBRERO 2026
PLANO N°
 11341/8



PROVINCIA DE SANTA FE
DIRECCION PROVINCIAL DE VIALIDAD
 DIRECCION DE ESTUDIOS Y PROYECTOS

PROYECTO VIAL:
 Ing.: Julia Debiaggi
ANTEPROYECTO PUENTE:
 Ing.Esp.: Ariana Cantarutti
 Ing.: Marcos Freyre
PROYECTO HIDRÁULICO:
 Ing.: José María Fernández
DIRECTOR:
 Ing.: Dino Batalla

OBRA: 1930 - Plan de Rotondas - Grupo 2. Puertos 2.
 R.P. N° 25 y A012. (Ricardone)
TRAMO: A012 (Ricardone) - AP01. Pavimento
 de refuerzo.

MODELADO ROTONDA RP25 - A012

ESCALAS:
 S/Esc
Revisión N°
 1
FECHA:
 FEBRERO 2026
PLANO N°
 11341/9



PROVINCIA DE SANTA FE
DIRECCION PROVINCIAL DE VIALIDAD
 DIRECCION DE ESTUDIOS Y PROYECTOS

PROYECTO VIAL:
 Ing.: Julia Debiaggi
ANTEPROYECTO PUENTE:
 Ing.Esp.: Ariana Cantarutti
 Ing.: Marcos Freyre
PROYECTO HIDRÁULICO:
 Ing.: José María Fernández
DIRECTOR:
 Ing.: Dino Batalla

OBRA: 1930 - Plan de Rotondas - Grupo 2. Puertos 2.
 R.P. N° 25 y A012. (Ricardone)
TRAMO: A012 (Ricardone) - AP01. Pavimento
 de refuerzo.

MODELADO ROTONDA RP25 - A012

ESCALAS:
 S/Esc
Revisión N°
 1
FECHA:
 FEBRERO 2026
PLANO N°
 11341/10



PROVINCIA DE SANTA FE
DIRECCION PROVINCIAL DE VIALIDAD
 DIRECCION DE ESTUDIOS Y PROYECTOS

PROYECTO VIAL:
 Ing.: Julia Debiaggi
ANTEPROYECTO PUENTE:
 Ing. Esp.: Ariana Cantarutti
 Ing.: Marcos Freyre
PROYECTO HIDRÁULICO:
 Ing.: José María Fernández
DIRECTOR:
 Ing.: Dino Batalla

OBRA: 1930 - Plan de Rotondas - Grupo 2. Puertos 2.
 R.P. N° 25 y A012. (Ricardone)
TRAMO: A012 (Ricardone) - AP01. Pavimento
 de refuerzo.

MODELADO ROTONDA RP25 - A012

ESCALAS:
 S/ Esc
Revisión N°
 1
FECHA:
 FEBRERO 2026
PLANO N°
 11341/11