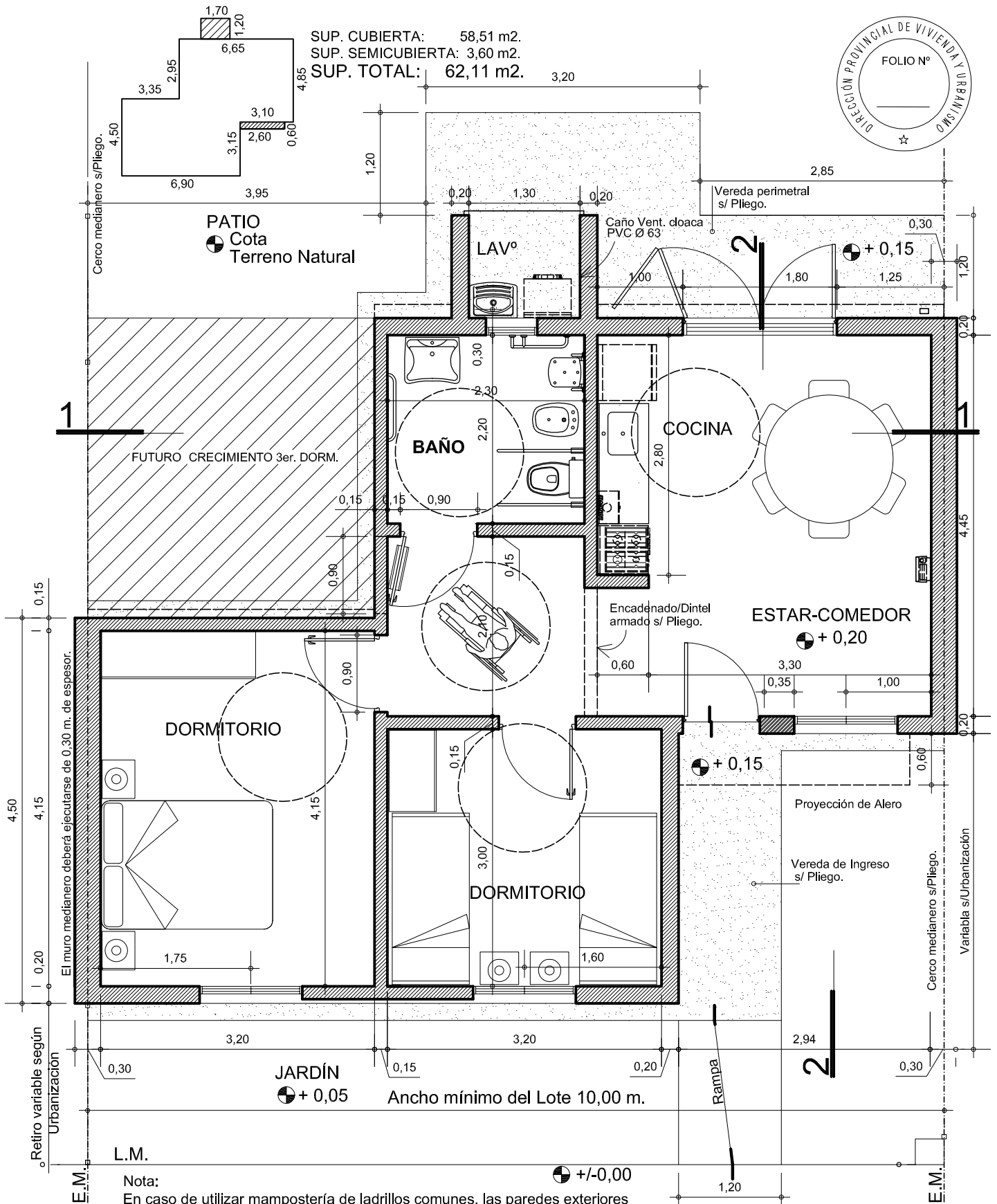


SUP. CUBIERTA: 58,51 m2.
 SUP. SEMICUBIERTA: 3,60 m2.
 SUP. TOTAL: 62,11 m2.



Nota:
 En caso de utilizar mampostería de ladrillos comunes, las paredes exteriores tendrán un espesor de 30 cm. al igual que la medianera, manteniéndose la superficie interna neta.

PLANO:

PLANTA TIPO

PROTOTIPO Vivienda Compacta adaptada para Discapacitados Motrices

V.C.D.

VIVIENDA COMPACTA

1

D.P.V y U.