

D

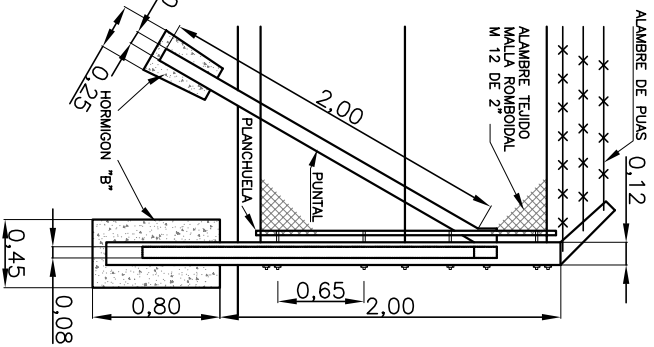
C

B

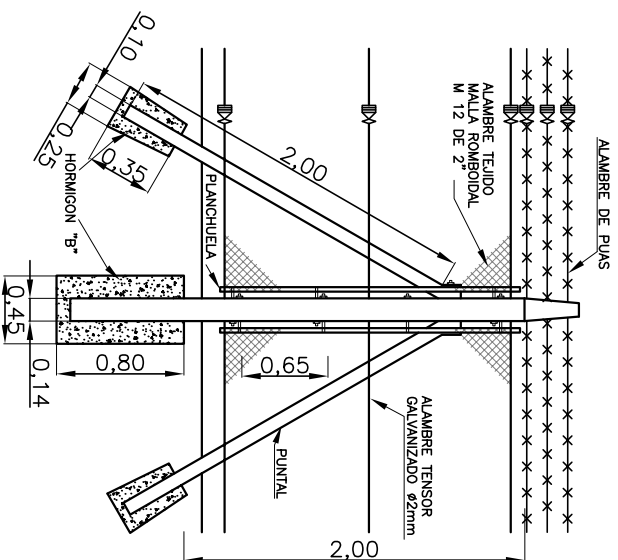
A

## VISTA DE PERFIL

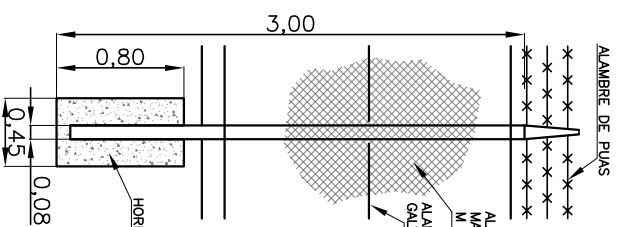
POSTE ESQUINERO



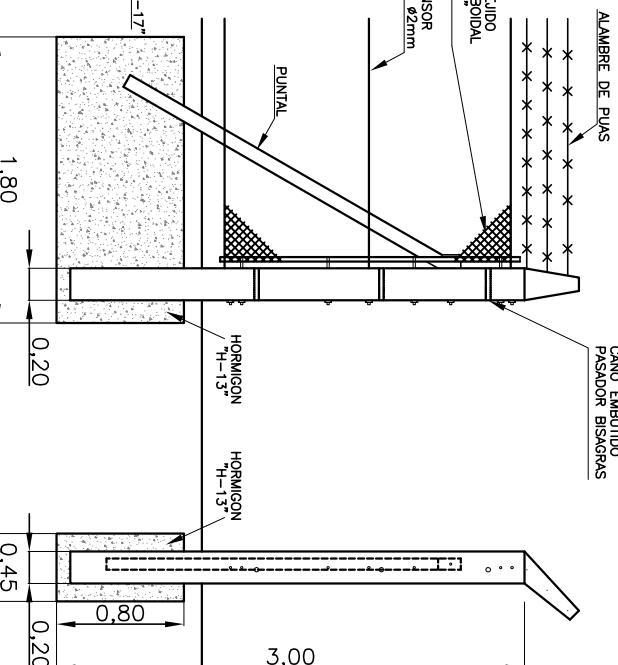
POSTE DE REFUERZO



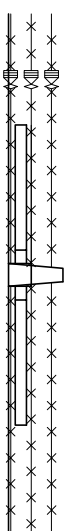
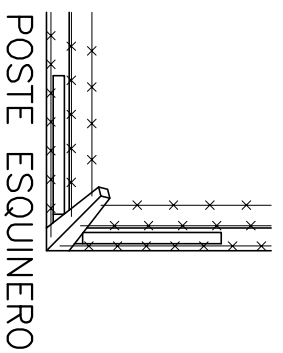
POSTE INTERMEDIO



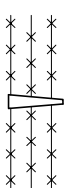
POSTE PARA PORTON



## VISTA EN PLANTA



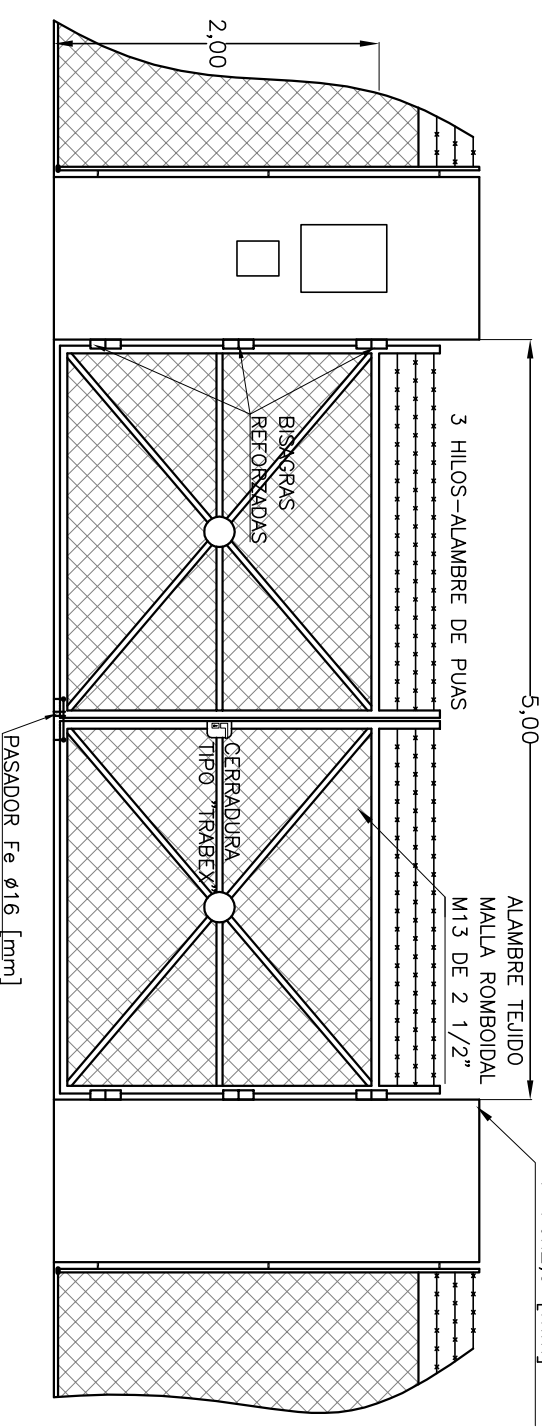
POSTE DE REFUERZO



POSTE INTERMEDIO

**PORTON SOBRE CERCO EXISTENTE**  
 MARCO LATERAL DE DOS PUNTALES TENSORES DE  $\phi 76 \times 2,9$  [mm].  
 ESTRUCTURA PORTON TUBOS DE  $\phi 48,3 \times 2,7$  [mm], TOTALMENTE GALVANIZADO.  
 TEJIDO ROMBOIDAL N°13, CON APERTURA DE MALLA DE 2 1/2".  
 LA HOJA IZQUIERDA TENDRÁ UN PIVOTE A 45° DE  $\phi 33,7 \times 2,2$  [mm] ARTICULADO  
 EN EL PISO Y TOMANDO EL PORTON CON OREJAS PARA CANDADO.  
 AL PISO SE TOMARÁ CON UNA BARRA DE  $\phi 16$  [mm], CON OREJA PARA CANDADO SUPERIOR.  
 UN CANDADO DE SEGURIDAD PARA TOMAR EL PASADOR INFERIOR Y PIVOTE A 45°.  
 LA CERRADURA SERÁ DEL TIPO CERROJO "TRABEX" O SIMILAR.  
 EN LA PARTE SUPERIOR SE COLOCARÁN TRES (3) HILOS DE ALAMBRE DE PUAS

PORTON



**PROVINCIA DE SANTA FE**  
 MINISTERIO DE AGUAS, SERVICIOS PÚBLICOS Y  
 MEDIO AMBIENTE  
 SECRETARÍA DE AGUAS

MINISTRO: ARQ. ANTONIO CIANCIO

**ACUEDUCTO**

SECRETARIO DE AGUAS: ING. FERNANDO MUSSI

DIR. PROVINCIAL DE SISTEMAS DE PROVISIÓN

DE AGUA: ING. DANIEL AVELLANEDA

**VILLA MINETTI - EL NOCHERO**  
**PROVINCIA DE SANTA FE**  
**PLANO TIPO**

PROYECTO: EQUIPO ROSARIO - SANTA FE

**CERCO PERIMETRAL**  
**DETALLES**

FECHA

FEBRERO 2014

ESCALAS:

INDICADAS

PLANO

**PT - 08**

DIBUJO: EQUIPO ROSARIO - SANTA FE

1

2

2

D

C

B

A