

Rosario, 14 de abril de 2026

Licitación Pública 04/2026

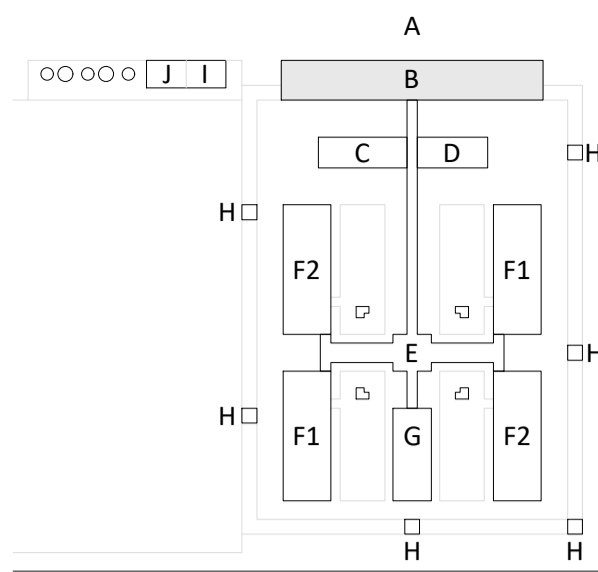
**"AMPLIACION UNIDAD PENITENCIARIA N°12, ROSARIO
CONSTRUCCIÓN DE UN MODULO PENITENCIARIO E INFRAESTRUCTURA"**

CIRCULAR N°1 – SIN CONSULTA

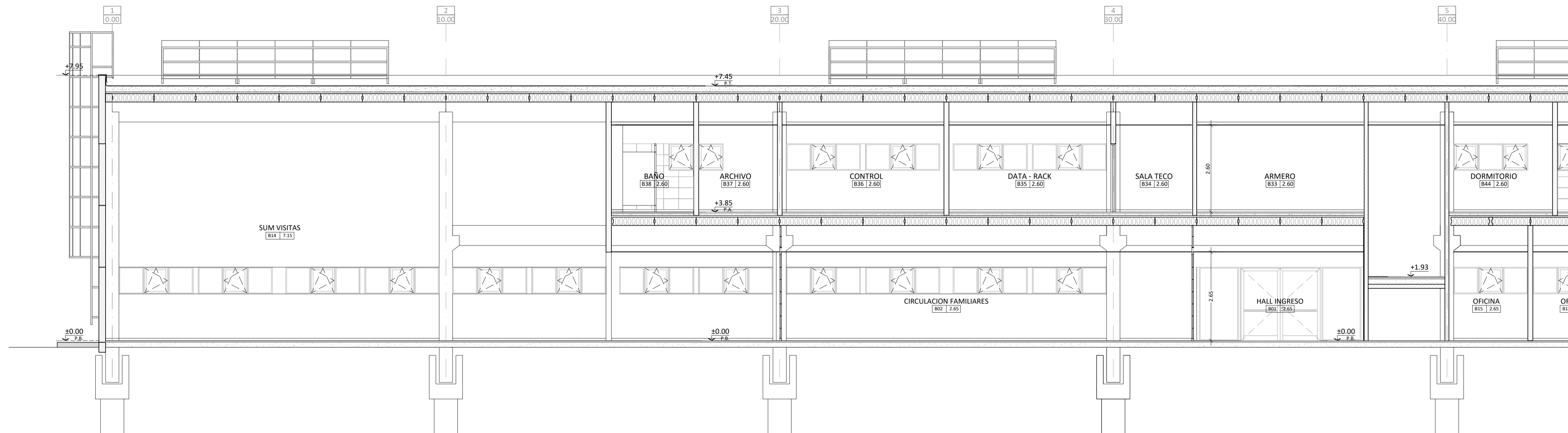
Por este medio esta Unidad Ejecutora comunica a los oferentes de la licitación pública 04/2026 que se reemplazan los siguientes archivos, correspondientes al Edificio B:

- El plano 33_12_B - A.06 por plano **33_12_B - A.06_R1**
- El plano 34_12_B - A.07 por plano **34_12_B - A.07_R1**
- El plano 35_12_B - A.08 por plano **35_12_B - A.08_R1**
- El plano 42_12_B - PL.01 por plano **42_12_B - PL.01_R1**
- El plano 45_12_B - PL.04 por plano **45_12_B - PL.04_R1**
- El plano 47_12_B - PL.06 por plano **47_12_B - PL.06_R1**

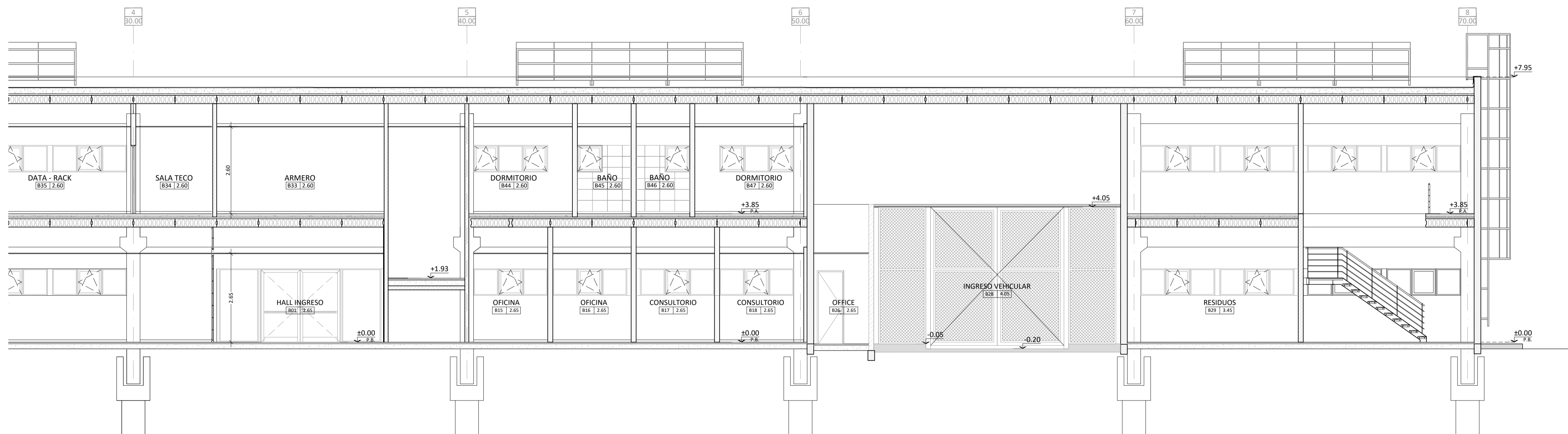

ARQ. JORGE GIUNTA
DIRECTOR PROVINCIAL DE PROYECTOS
UNIDAD EJECUTORA DE
INFRAESTRUCTURA



EDIFICIO B
INGRESO MODULO
EL NIVEL DE PISO TERMINADO INTERIOR DE LOS EDIFICIOS ± 0.00 CORRESPONDE AL NIVEL IGN + 33.10



CORTE 1-1



CORTE 1-1



NOTA: TODAS LAS MEDIDAS DEBERIAN SER VERIFICADAS EN OBRA.



UNIDAD EJECUTORA DE INFRAESTRUCTURA

SUB SECRETARIA TECNICA

ARQ. FRANCISCO QUIJANO

DIRECCION PROVINCIAL DE OBRAS

ING. FEDERICO ZEGNA RATA

DIRECCION PROVINCIAL DE PROYECTOS

ARQ. JORGE GIUNTA

SUBDIRECCION GENERAL TECNICA

MG. ARQ. M.V. LANZARO

OBRA:

UNIDAD PENITENCIARIA N°12 - ROSARIO
"CONSTRUCCION DE UN MODULO PENITENCIARIO E INFRAESTRUCTURA"

SECTOR:

EDIFICIO B - INGRESO MODULO

TEMA:

ARQUITECTURA

PLANO:

CORTES

ESCALA:

1.75

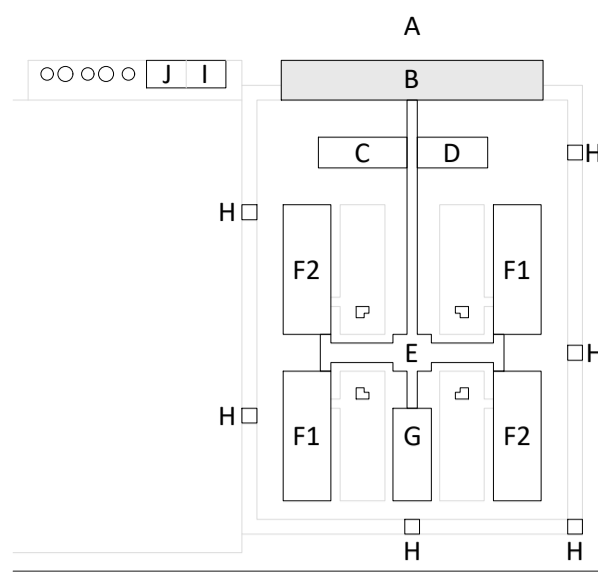
REVISION:

00

OBSERVACIONES:

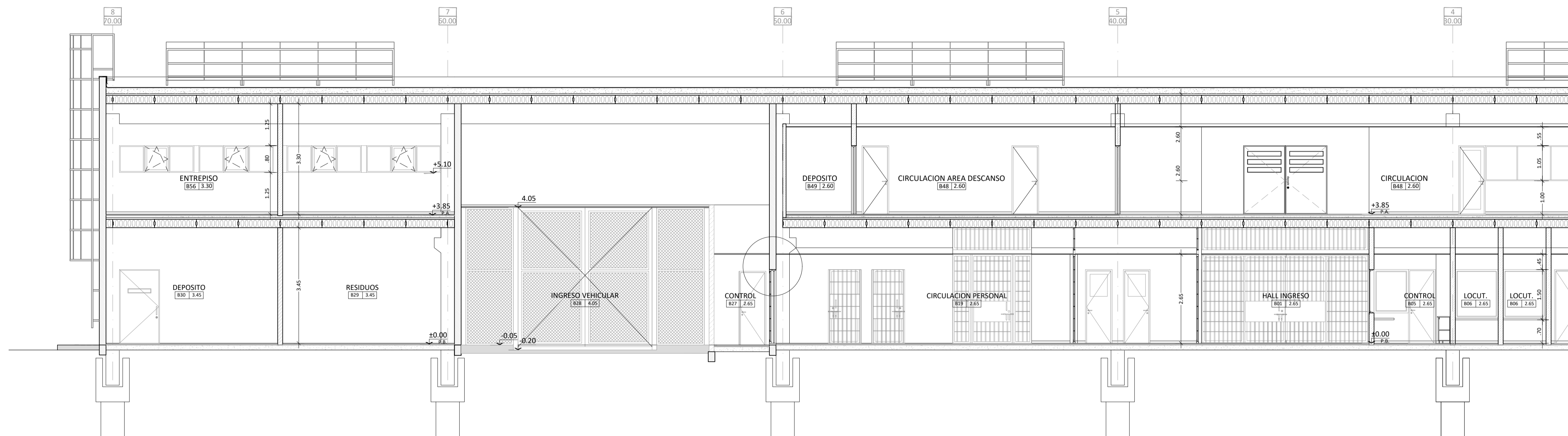
FECHA:

22/01/2026

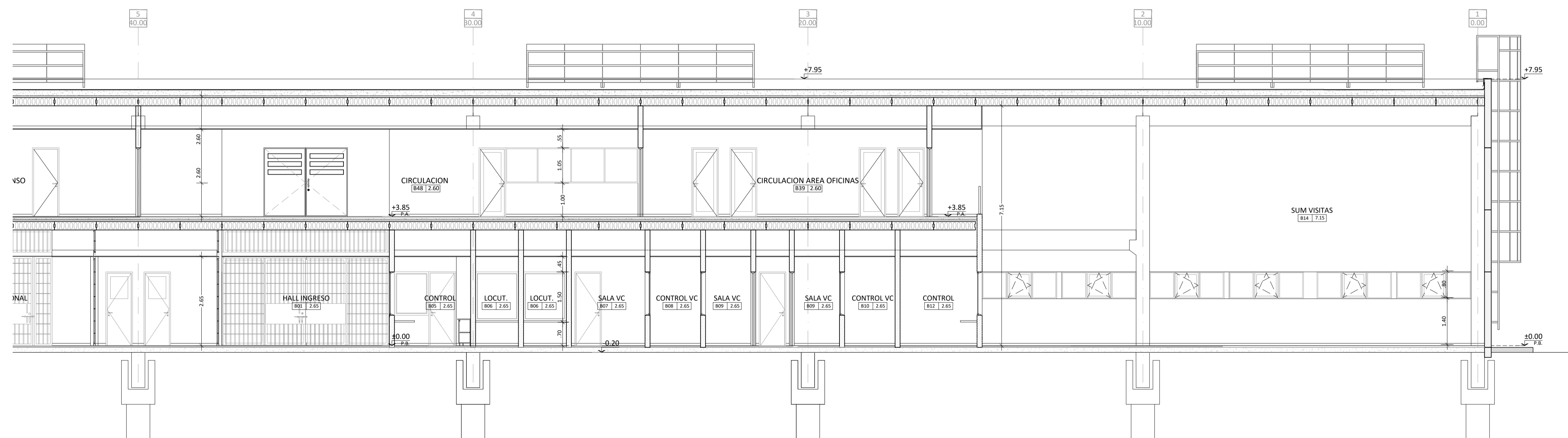


EDIFICIO B
INGRESO MODULO

EL NIVEL DE PISO TERMINADO INTERIOR DE LOS EDIFICIOS ± 0.00 CORRESPONDE AL NIVEL IGN + 33.10



CORTE 2-2



CORTE 2-2



NOTA: TODAS LAS MEDIDAS DEBERIAN SER VERIFICADAS EN OBRA.



UNIDAD EJECUTORA DE INFRAESTRUCTURA

SUB SECRETARIA TECNICA

ARQ. FRANCISCO QUIJANO

DIRECCION PROVINCIAL DE OBRAS

ING. FEDERICO ZEGNA RATA

DIRECCION PROVINCIAL DE PROYECTOS

ARQ. JORGE GIUNTA

SUBDIRECCION GENERAL TECNICA

MG. ARQ. M.V. LANZARO

OBRA:

UNIDAD PENITENCIARIA N°12 - ROSARIO

"CONSTRUCCION DE UN MODULO PENITENCIARIO E INFRAESTRUCTURA"

SECTOR:

EDIFICIO B - INGRESO MODULO

TEMA:

ARQUITECTURA

PLANO:

CORTES

ESCALA:

1:75

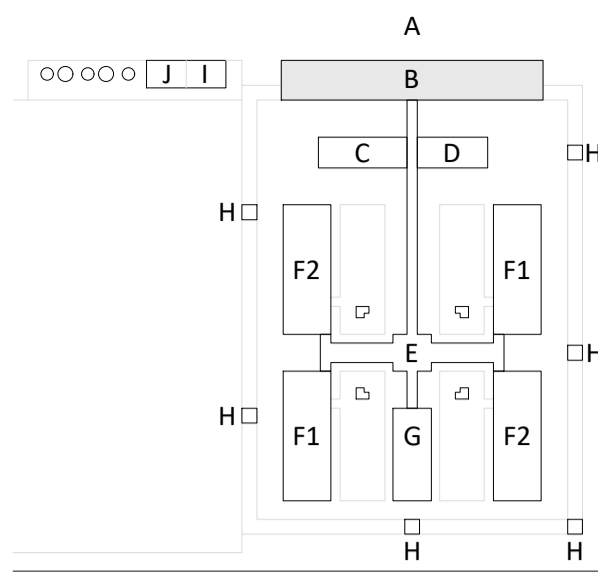
REVISION:

00

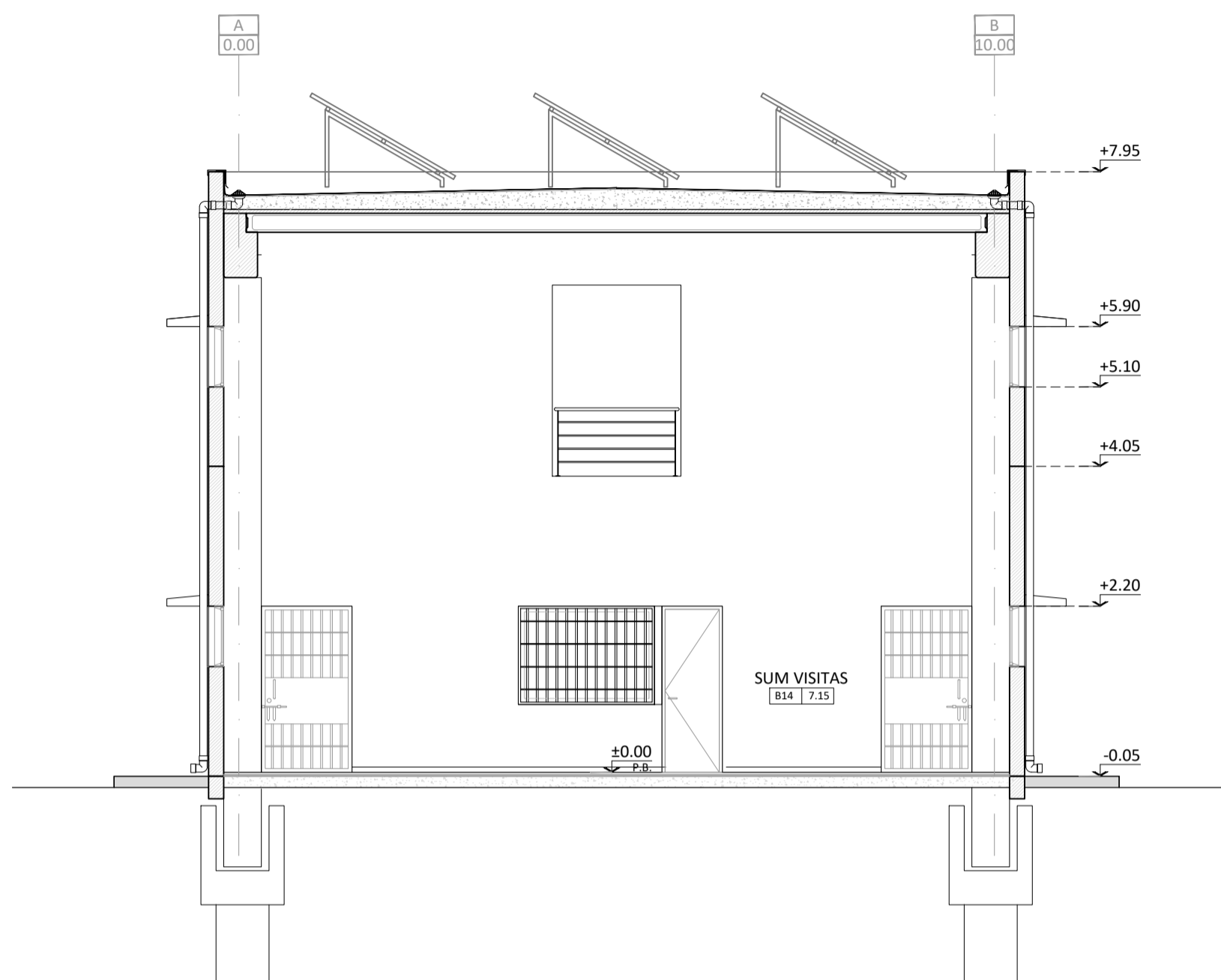
OBSERVACIONES:

FECHA:

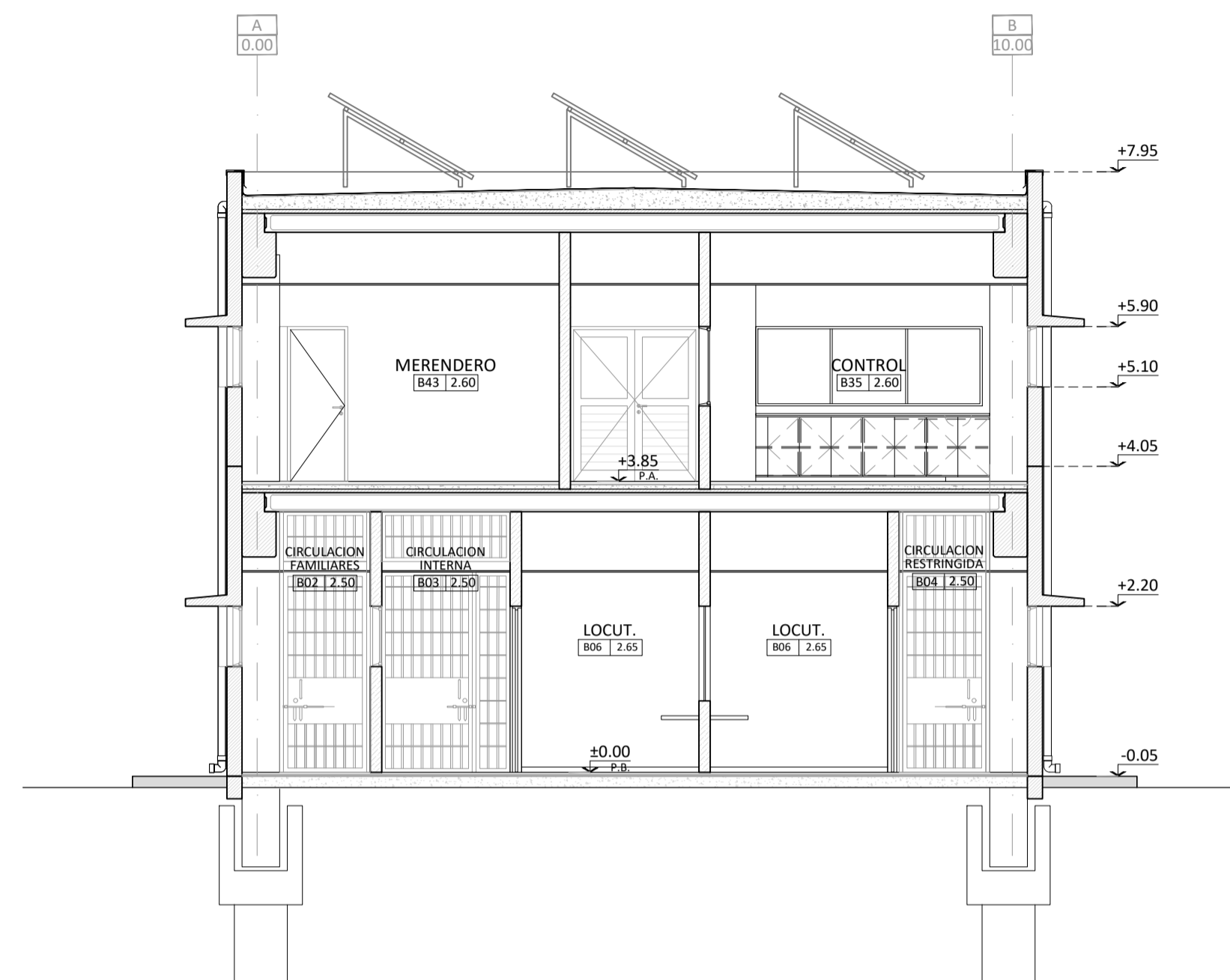
22/01/2026



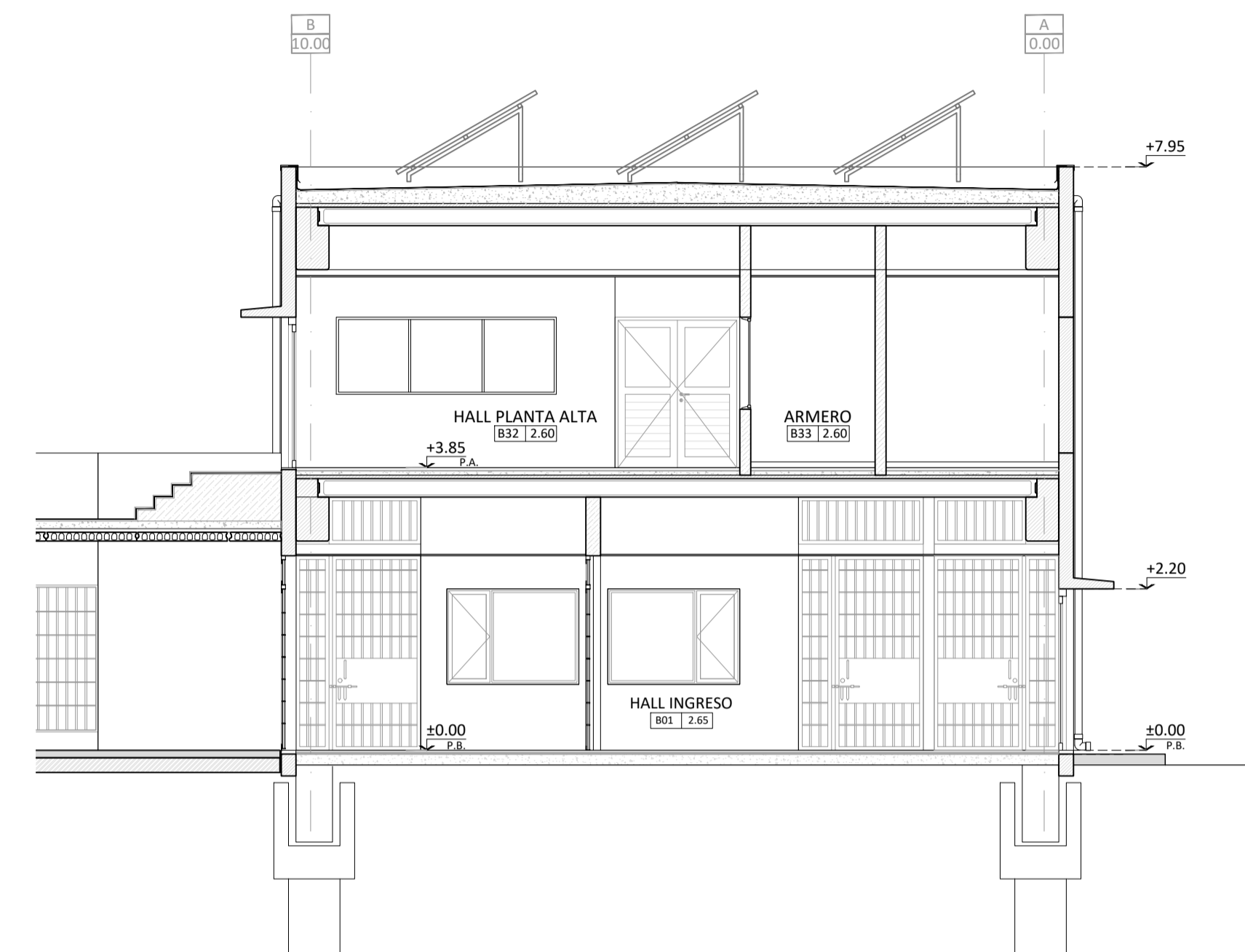
EDIFICIO B
 INGRESO MODULO
 EL NIVEL DE PISO TERMINADO INTERIOR DE LOS EDIFICIOS ± 0.00 CORRESPONDE AL NIVEL IGN + 33.10



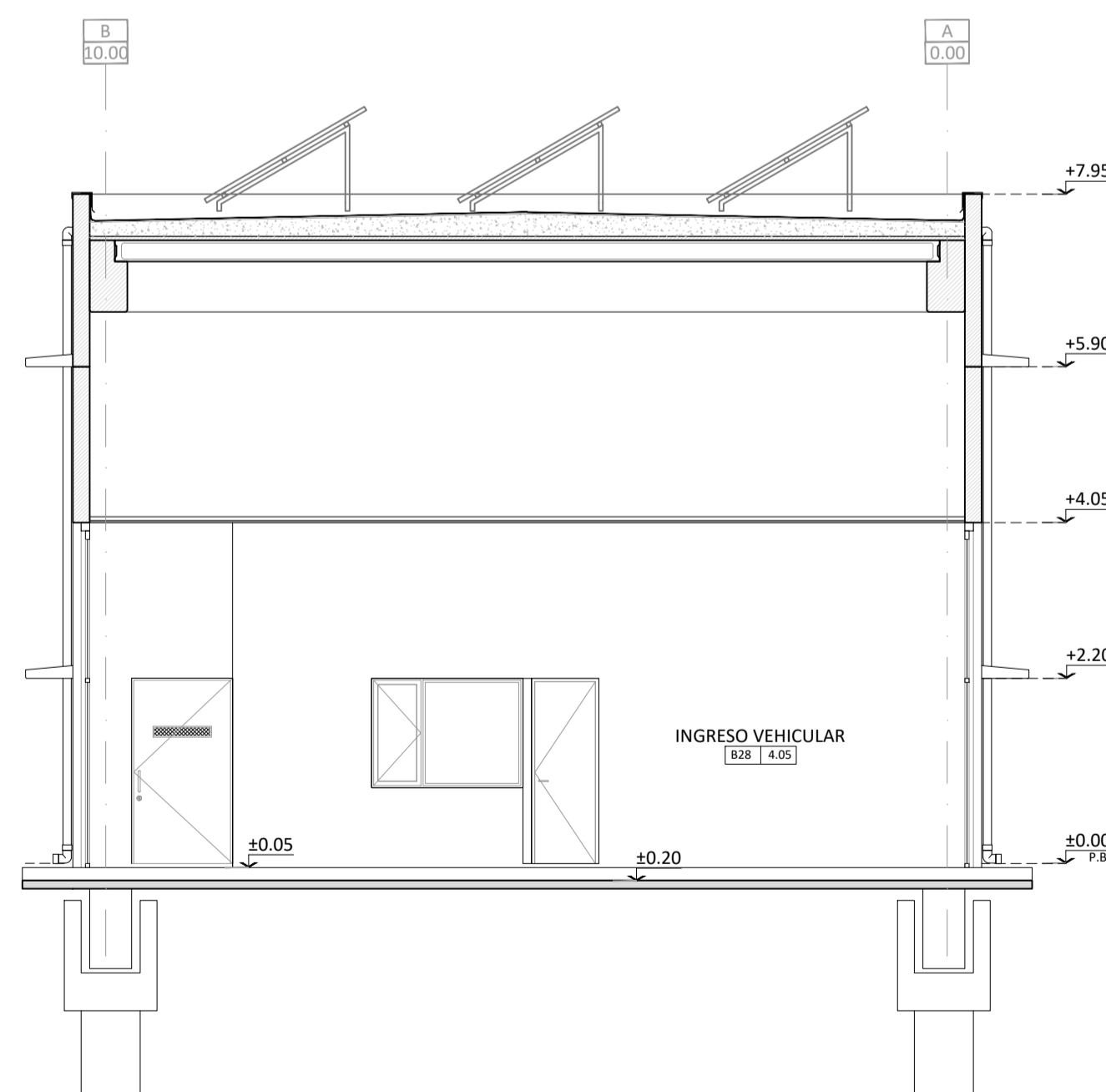
CORTE 3-3



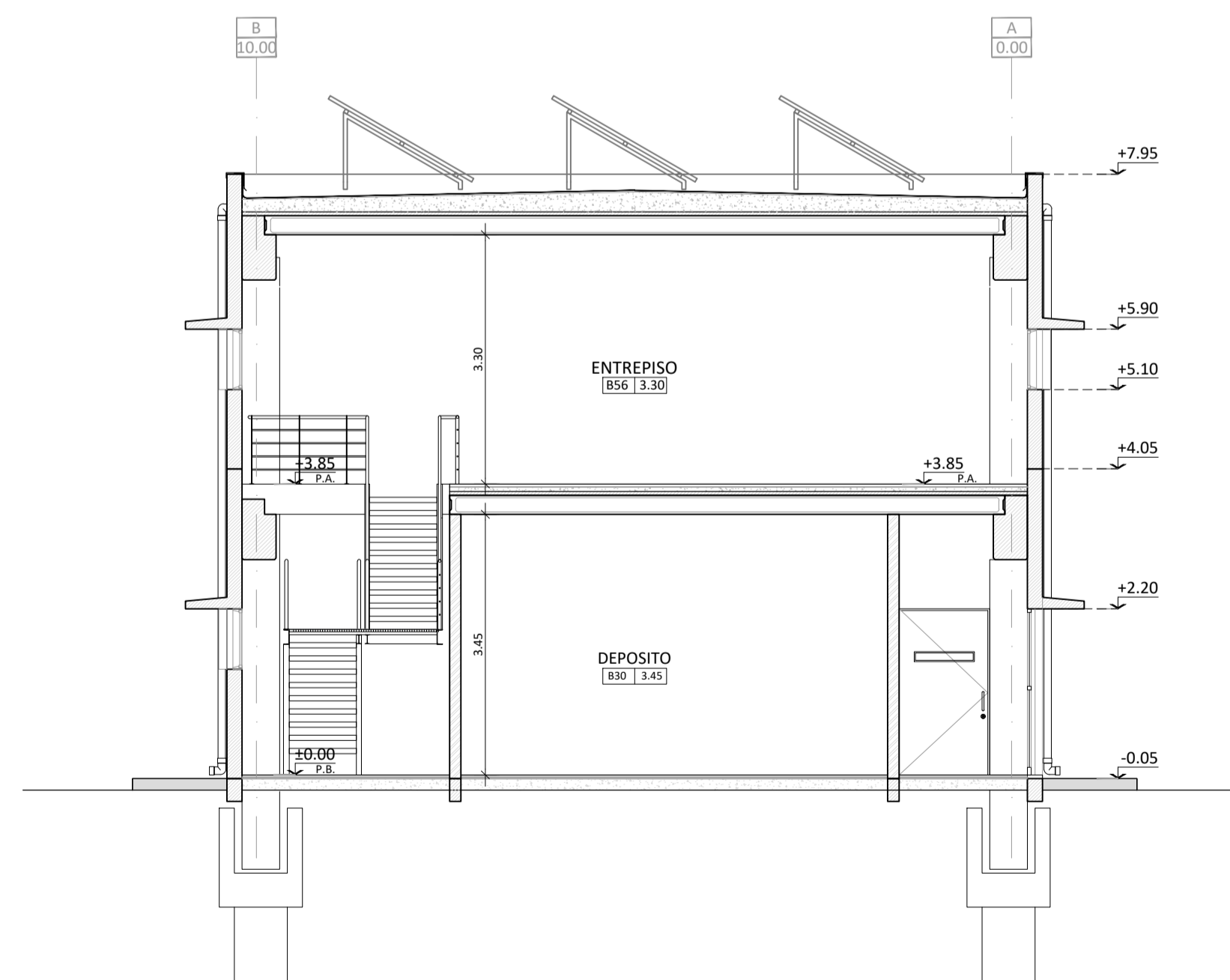
CORTE 4-4



CORTE 5-5



CORTE 6-6



CORTE 7-7



NOTA: TODAS LAS MEDIDAS DEBERAN SER VERIFICADAS EN OBRA.



UNIDAD EJECUTORA DE INFRAESTRUCTURA

SUB SECRETARIA TECNICA

ARQ. FRANCISCO QUIJANO

DIRECCION PROVINCIAL DE OBRAS

ING. FEDERICO ZEGNA RATA

DIRECCION PROVINCIAL DE PROYECTOS

ARQ. JORGE GIUNTA

SUBDIRECCION GENERAL TECNICA

MG. ARQ. M.V. LANZARO

OBRA:

UNIDAD PENITENCIARIA N°12 - ROSARIO

"CONSTRUCCION DE UN MODULO PENITENCIARIO E INFRAESTRUCTURA"

SECTOR:

EDIFICIO B - INGRESO MODULO

TEMA:

ARQUITECTURA

PLANO:

CORTES

ESCALA:

1.75

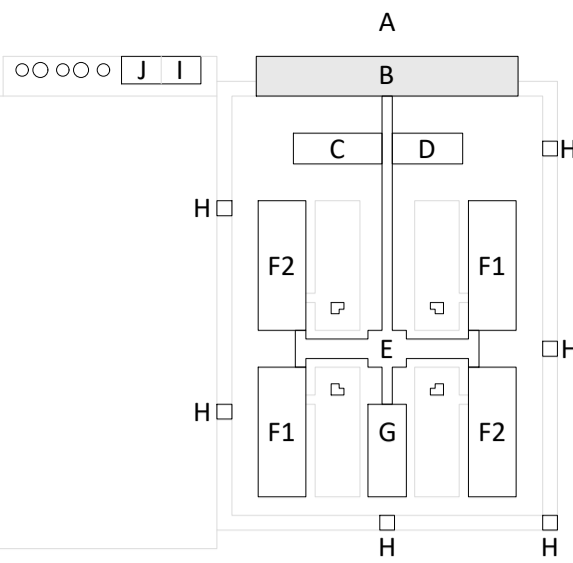
REVISION:

00

OBSERVACIONES:

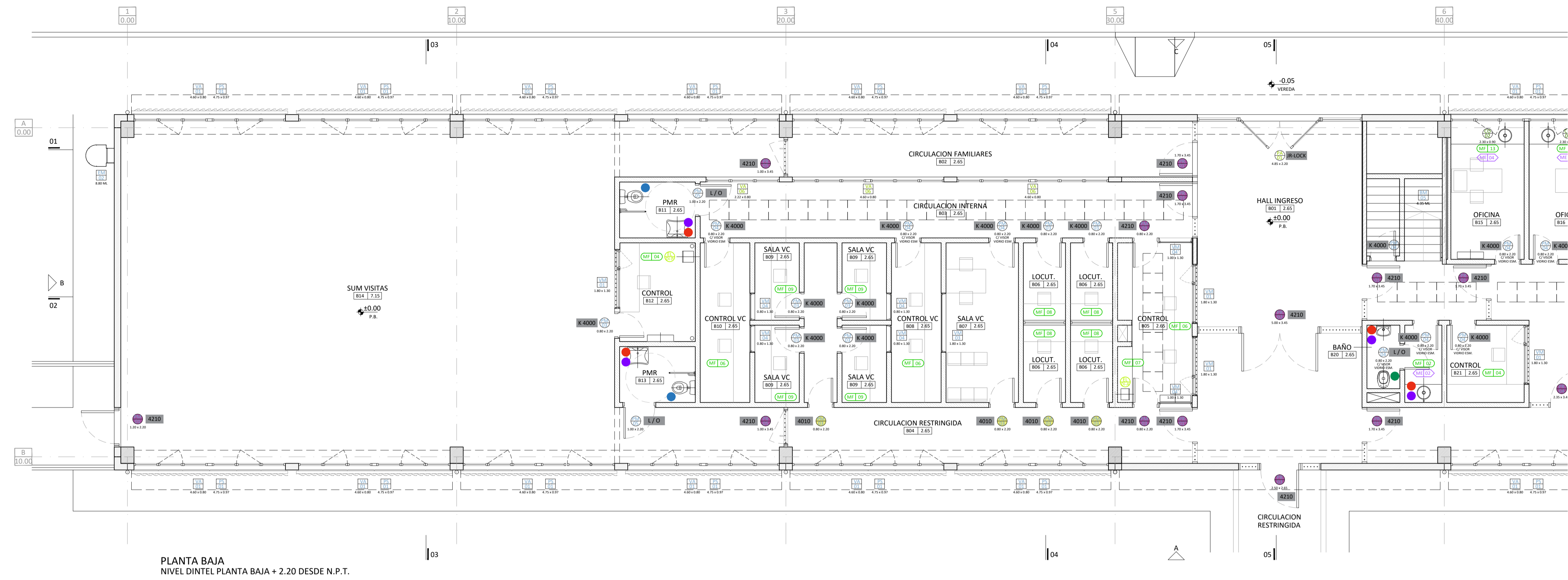
FECHA:

22/01/2026

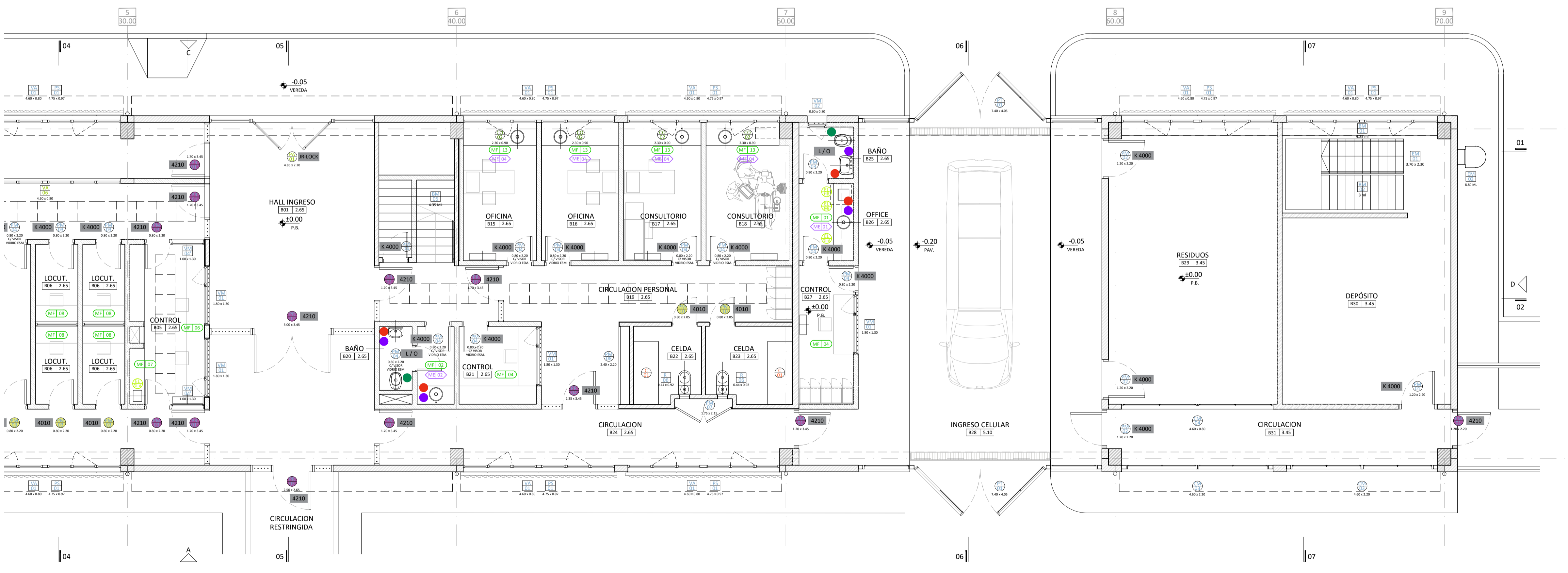


EDIFICIO B
INGRESO MODULO

EL NIVEL DE PISO TERMINADO INTERIOR DE LOS EDIFICIOS + 0.00 CORRESPONDE AL NIVEL IGN + 33.10



PLANTA BAJA
NIVEL DINTEL PLANTA BAJA + 2.20 DESDE N.P.T.



PLANTA BAJA
NIVEL DINTEL PLANTA BAJA + 2.20 DESDE N.P.T.

REFERENCIAS

	DISPENSER TOALLAS PAPEL
	DISPENSER JABON LIQUIDO
	PORTARROLLO PAPEL HIGIENICO
	PORTARROLLO PAPEL HIGIENICO ANTIVANDALICO
	CORTINA ROLLER BLACK OUT
	CORTINA ROLLER SUN SCREEN

COMBINACIONES DE CERRADURAS DE SEGURIDAD

- EDIFICIO DE INGRESO A MODULO TODAS LAS PUERTAS DE ESCLUSA.
- CELIDAS, CONSULTORIOS Y OFICINAS, LOCUTORIOS Y SALAS DE VIDEO CIRCULACION RESTRINGIDA.
- LOCUTORIOS Y SALAS DE VIDEO CIRCULACION INTERNA
- ARMERO

CERRADURAS

- 4210. TIPO MATRICERA SALVATORE MODELO 4210
- 4010. TIPO MATRICERA SALVATORE MODELO 4010
- K 4000. TIPO KALLAY 4000 - MANIJA DOBLE BALANCIN
- L / O. CERROJO PARA BAÑO LIBRE - OCUPADO

PUERTAS DE ALUMINIO EN PLANTA ALTA:
TIPO KALLAY 5006 (ALUMINIO). MANIJA DOBLE BALANCIN

COPIAS DE CERRADURAS

- 4010 Y 4210: SE ENTREGARAN 6 (SEIS) LLAVES POR CADA COMBINACION.
- K 4000 Y K 5006: SE ENTREGARAN 3 (TRES) LLAVES POR PUERTA.



NOTA: TODAS LAS MEDIDAS DEBERAN SER VERIFICADAS EN OBRA.



UNIDAD EJECUTORA DE INFRAESTRUCTURA

SUB SECRETARIA TECNICA

ARQ. FRANCISCO QUIJANO

DIRECCION PROVINCIAL DE OBRAS

ING. FEDERICO ZEGNA RATA

DIRECCION PROVINCIAL DE PROYECTOS

ARQ. JORGE GIUNTA

SUBDIRECCION GENERAL TECNICA

MG. ARQ. M.V. LANZARO

OBRA:

UNIDAD PENITENCIARIA N°12 - ROSARIO

"CONSTRUCCION DE UN MODULO PENITENCIARIO E INFRAESTRUCTURA"

SECTOR:

EDIFICIO B - INGRESO MODULO

TEMA:

PLANILLA

PLANO:

CARPINTERIA - HERBERIAS

ESCALA:

1:75

REVISION:

00

OBSERVACIONES:

FECHA:

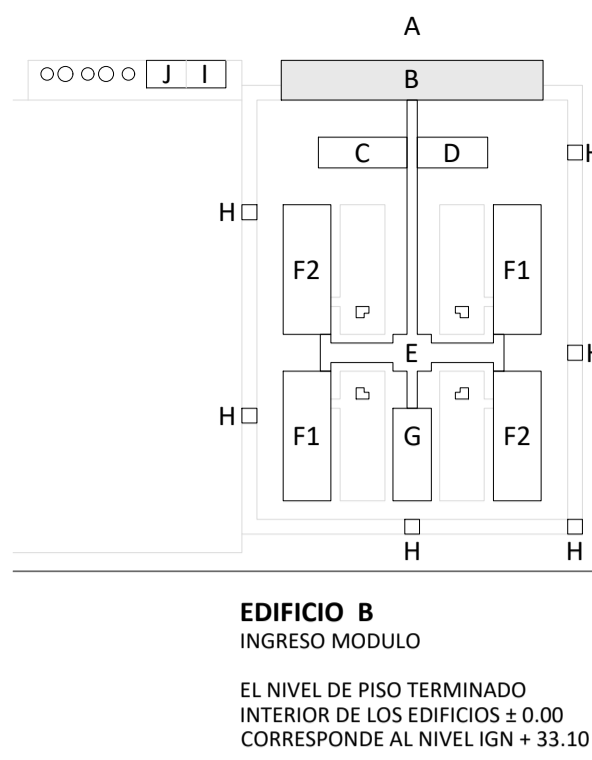
22/01/2026

PUERTAS ALUMINIO		B	PA	01
CANTIDAD		TOTAL	DERECHA	IZQUIERDA
		1	--	--
TODAS LAS MEDIDAS SERAN VERIFICADAS EN OBRA.				
PREMARCO	PERFILERIA DE ALUMINIO TIPO A30 NEW DE ALLIAR.			
MARCO	PERFILERIA DE ALUMINIO TIPO A30 NEW DE ALLIAR PARA HOJA DE ABRIR - PARANTES DE AJUSTE + PAÑOS FIJOS LATERALES.			
HOJAS	PERFILERIA DE ALUMINIO TIPO A30 NEW DE ALLIAR PARA HOJA DE ABRIR. ZOCALO INFERIOR ALTO. CONTRAVIDRIO CURVO LARGO.			
VIDRIOS	VIDRIO LAMINADO 3+3mm CON LAMINA DE PBV TRANSPARENTE.			
HERRAJES	MOVIMIENTO	4 BISAGRAS POR HOJA TIPO H103 (BISAGRA DE 2 ALAS REGULABLE EN 3 DIRECCIONES) COLOR NEGRO.		
	ACCIONAMIENTO	EXTERIOR: PICAPORTE SIMPLE BALANCIN H93 COLOR NEGRO S/CATALOGO ALLIAR. INTERIOR: BARRAL ANTIPANICO CON DOBLE TRABA VERTICAL EN LAS DOS HOJAS CENTRALES. BRAZO CIERRE PUERTA HIDRAULICO AEREO TIPO JAQUE 100 kgm 1100 mm. COLOCACION: LADO INTERIOR.		
	SEGURIDAD	CERRADURA DE SEGURIDAD DE ACERO TIPO JR-LOCK 1893 (CERROJO CILINDRO LLAVE MULTIPUNTO TRIPLE PASADOR DE ACERO INOXIDABLE - PARA PASADOR ANTIPANICO).		
TERMINACION	TODA LA PERFILERIA SERA COLOR ANODIZADO NATURAL			
NOTA	TODAS LAS MEDIDAS SERAN VERIFICADAS EN OBRA. LOS SENTIDOS DE APERTURA DEBERAN CORRESPONDERSE CON LA PLANTA DE CARPINTERIAS. TODOS LOS HERRAJES Y ACCESORIOS DEBERAN CORRESPONDERSE CON LOS INDICADOS EN EL CATALOGO DE ALLIAR Y SERAN MARCA GIESSE O CALIDAD SUPERIOR			

PUERTAS ALUMINIO		B	PA	02
CANTIDAD		TOTAL	DERECHA	IZQUIERDA
		3	--	--
TODAS LAS MEDIDAS SERAN VERIFICADAS EN OBRA.				
MARCO	PERFIL ALUMINIO LINEA A30 NEW, PARA PUERTA DE REBATIR.			
HOJAS	ALUMINIO LINEA A30 NEW, PUERTA DE REBATIR. SUPERIOR: PAÑO FIJO DE VIDRIO. INFERIOR: CIEGA CON TABILLAS.			
VIDRIO	VIDRIO LAMINADO 3+3mm CON LAMINA DE PBV ESMERILADO.			
HERRAJES	MOVIMIENTO	4 BISAGRAS POR HOJA TIPO H103 (BISAGRA DE 2 ALAS REGULABLE EN 3 DIRECCIONES) COLOR NEGRO.		
	ACCIONAMIENTO	MANIJA TIPO SANATORIO PESADO DE BRONCE PLATIL.		
	SEGURIDAD	CERRADURA DE SEGURIDAD PARA CARPINTERIA DE ALUMINIO TIPO KALLAY 5006. BOCALLAVE DE AMBOS LADOS. PASADOR SUP. E INF. EMBUTIDO EN LA OTRA HOJA.		
TERMINACION	TODA LA PERFILERIA SERA COLOR ANODIZADO NATURAL			
NOTA	TODAS LAS MEDIDAS SERAN VERIFICADAS EN OBRA. LOS SENTIDOS DE APERTURA DEBERAN CORRESPONDERSE CON LA PLANTA DE CARPINTERIAS.			

PUERTAS ALUMINIO		B	PA	03
CANTIDAD		TOTAL	DERECHA	IZQUIERDA
		19	9	10
TODAS LAS MEDIDAS SERAN VERIFICADAS EN OBRA.				
MARCO	PERFIL ALUMINIO LINEA A30 NEW, PARA PUERTA DE REBATIR.			
HOJAS	ALUMINIO LINEA A30 NEW, PUERTA DE REBATIR. CIEGA CON TABILLAS.			
VIDRIO	VIDRIO LAMINADO 3+3mm CON LAMINA DE PBV ESMERILADO.			
HERRAJES	MOVIMIENTO	4 BISAGRAS TIPO H103 (BISAGRA DE 2 ALAS REGULABLE EN 3 DIRECCIONES) COLOR NEGRO.		
	ACCIONAMIENTO	MANIJA TIPO SANATORIO PESADO DE BRONCE PLATIL.		
	SEGURIDAD	CERRADURA DE SEGURIDAD PARA CARPINTERIA DE ALUMINIO TIPO KALLAY 5006. BOCALLAVE DE AMBOS LADOS.		
TERMINACION	TODA LA PERFILERIA SERA COLOR ANODIZADO NATURAL			
NOTA	TODAS LAS MEDIDAS SERAN VERIFICADAS EN OBRA. LOS SENTIDOS DE APERTURA DEBERAN CORRESPONDERSE CON LA PLANTA DE CARPINTERIAS.			

PUERTAS ALUMINIO		B	PA	04
CANTIDAD		TOTAL	DERECHA	IZQUIERDA
		16	7	9
TODAS LAS MEDIDAS SERAN VERIFICADAS EN OBRA.				
MARCO	PERFIL ALUMINIO LINEA A30 NEW, PARA PUERTA DE REBATIR.			
HOJAS	ALUMINIO LINEA A30 NEW, PUERTA DE REBATIR. SUPERIOR: PAÑO FIJO DE VIDRIO. INFERIOR: CIEGA CON TABILLAS.			
VIDRIO	-			
HERRAJES	MOVIMIENTO	4 BISAGRAS TIPO H103 (BISAGRA DE 2 ALAS REGULABLE EN 3 DIRECCIONES) COLOR NEGRO.		
	ACCIONAMIENTO	MANIJA TIPO SANATORIO PESADO DE BRONCE PLATIL.		
	SEGURIDAD	CERRADURA DE SEGURIDAD PARA CARPINTERIA DE ALUMINIO TIPO KALLAY 5006. BOCALLAVE DE AMBOS LADOS.		
TERMINACION	TODA LA PERFILERIA SERA COLOR ANODIZADO NATURAL			
NOTA	TODAS LAS MEDIDAS SERAN VERIFICADAS EN OBRA. LOS SENTIDOS DE APERTURA DEBERAN CORRESPONDERSE CON LA PLANTA DE CARPINTERIAS.			



EDIFICIO B
INGRESO MODULO
EL NIVEL DE PISO TERMINADO INTERIOR DE LOS EDIFICIOS + 0.00 CORRESPONDE AL NIVEL IGN + 33.10

TABIQUE SANITARIO		B	TS	01
CANTIDAD		TOTAL	DERECHA	IZQUIERDA
		2	1	1
TODAS LAS MEDIDAS SERAN VERIFICADAS EN OBRA.				
PLACAS DIVISORIAS	TIPO "PIVOT BATH 45" - PLACAS DE MDF ENCHAPADAS EN LAMINADO PLASTICO COLOR GRIS CLARO. Esp. 45mm; Alt. 1,60m. CANTONERAS VERTICALES DE PERFIL DE ALUMINIO DE SECCION SEMICIRCULAR C/ TERMINACION ANODIZADO NATURAL Y BAGUETA SUPERIOR E INFERIOR EN ALUMINIO, IDEM TERMINACION. SEPARACION DE PISO 0,20m.			
PUERTAS	IDEM PANELES, Esp. 45mm; Alt. 1,75m. TAPACANTOS SEMICIRCULARES, MARCO DE PUERTA Y BURLETERIA CORRESPONDIENTE. LLEVA POMELAS O PIVOTES Y CERROJOS DE ALUMINIO MODELO PIVOT O EQUIVALENTE DE SIMPLE ACCIONAMIENTO Y EVENTUALMENTE CERROJOS O CERRADURAS ESPECIALES.			
HERRAJES	3 BISAGRAS EXTERIORES Y PASADOR DE ALUMINIO C/ CERROJO LIBRE/OCUPADO			
PARANTES SOPORTE	JAMBAS EN PERFIL DE ALUMINIO 40x40mm ANODIZADO NATURAL O PINTURA EPOXI TERMOCONVERTIBLE, Alt. 2,35m. PLACA IDEM DIVISORIOS CON SUJECION INFERIOR A PISO MEDIANTE HERRAJE DE FIJACION Y NIVELACION. FUNDA DE ACERO INOXIDABLE Alt. 1m			
SUJECION	SUJECION INFERIOR: PANELES MEDIANTE HERRAJES DE FIJACION - NIVELACION Y REVESTIMIENTO DE ACERO INOXIDABLE. ENTRE PANELES MEDIANTE HERRAJE DE FUNDICION DE ALUMINIO. SUJECION SUPERIOR: C/ TUBO DE REFUERZO EN PERFIL DE ALUMINIO 40x50mm ANODIZADO NATURAL O PINTURA EPOXITERMOCONVERTIBLE.			
NOTA	TODAS LAS MEDIDAS SERAN VERIFICADAS EN OBRA, ASI COMO LAS INSTALACIONES Y LOS EJES DEFINITIVOS DE LAS BACHAS.			

MAMPARAS		B	MA	01
CANTIDAD		TOTAL	DERECHA	IZQUIERDA
		4	2	2
TODAS LAS MEDIDAS SERAN VERIFICADAS EN OBRA.				
VIDRIO	PAÑO FIJO LAMINADO 4+4mm TRANSLUCIDO			
HERRAJES	SOPORTES EN ANGULO DE PERFIL "U" DE ALUMINIO ANODIZADO COLOR NATURAL			
NOTA	TODAS LAS MEDIDAS SERAN VERIFICADAS EN OBRA, ASI COMO LAS INSTALACIONES Y LOS EJES DEFINITIVOS DE LAS BACHAS.			

UNIDAD EJECUTORA DE INFRAESTRUCTURA

SUB SECRETARIA TECNICA

ARQ. FRANCISCO QUIJANO

DIRECCION PROVINCIAL DE OBRAS

ING. FEDERICO ZEGNA RATA

DIRECCION PROVINCIAL DE PROYECTOS

ARQ. JORGE GIUNTA

SUBDIRECCION GENERAL TECNICA

MG. ARQ. M.V. LANZARO

OBRA:

UNIDAD PENITENCIARIA N°12 - ROSARIO

"CONSTRUCCION DE UN MODULO PENITENCIARIO E INFRAESTRUCTURA"

SECTOR:

EDIFICIO B - INGRESO MODULO

TEMA:

PLANILLA

PLANO:

CARPINTERIA - HERBERIAS

ESCALA:

1:50

REVISION:

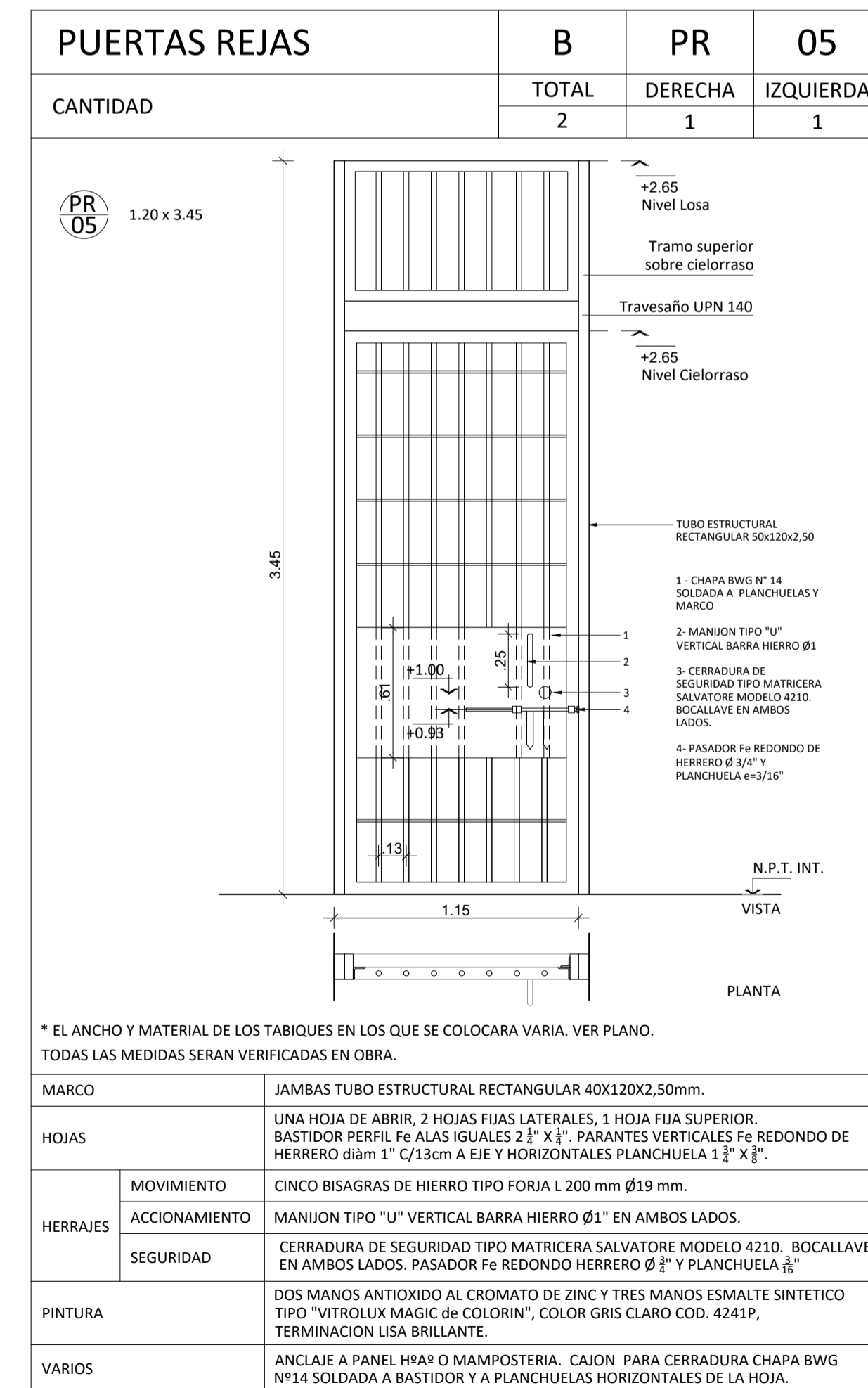
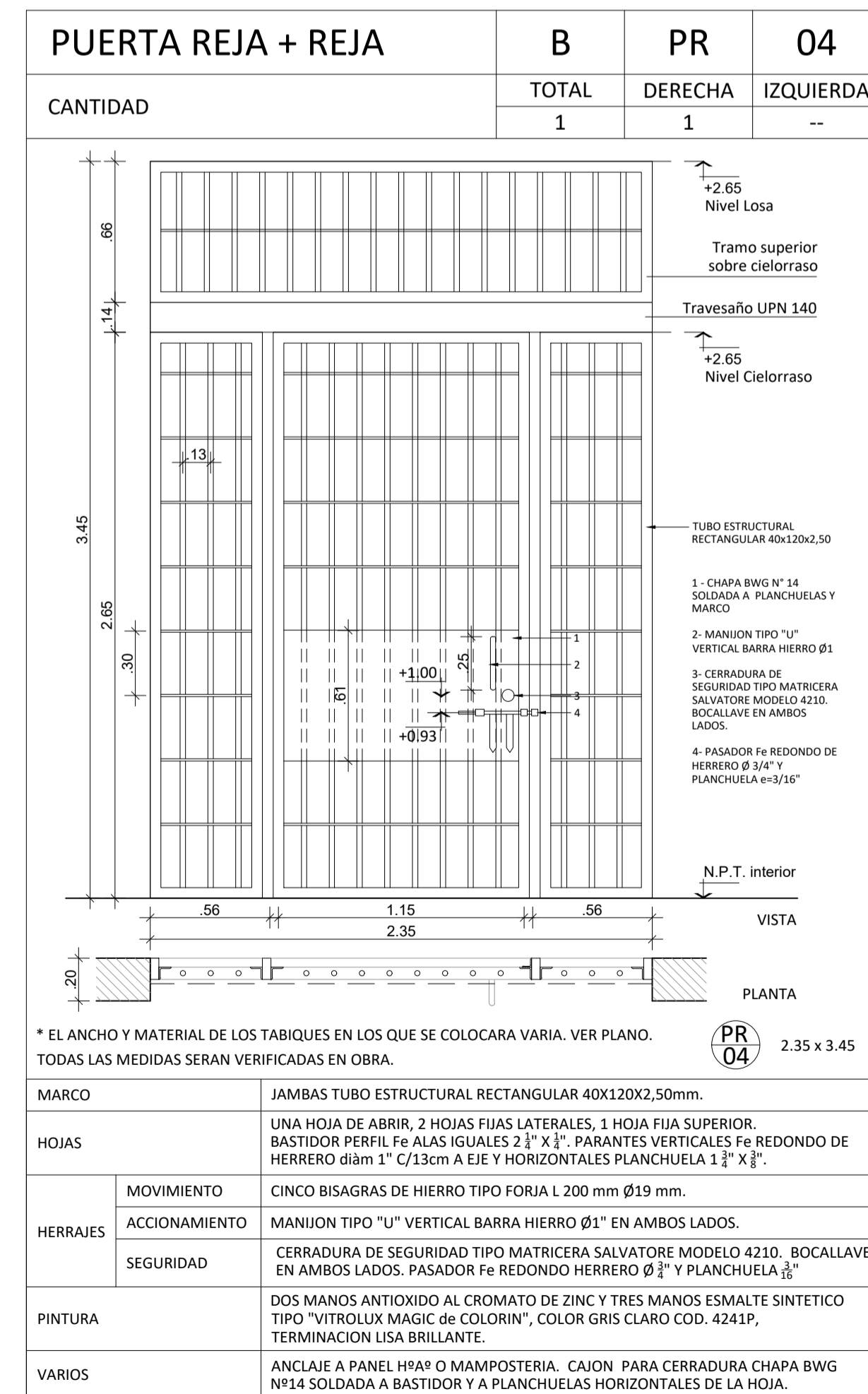
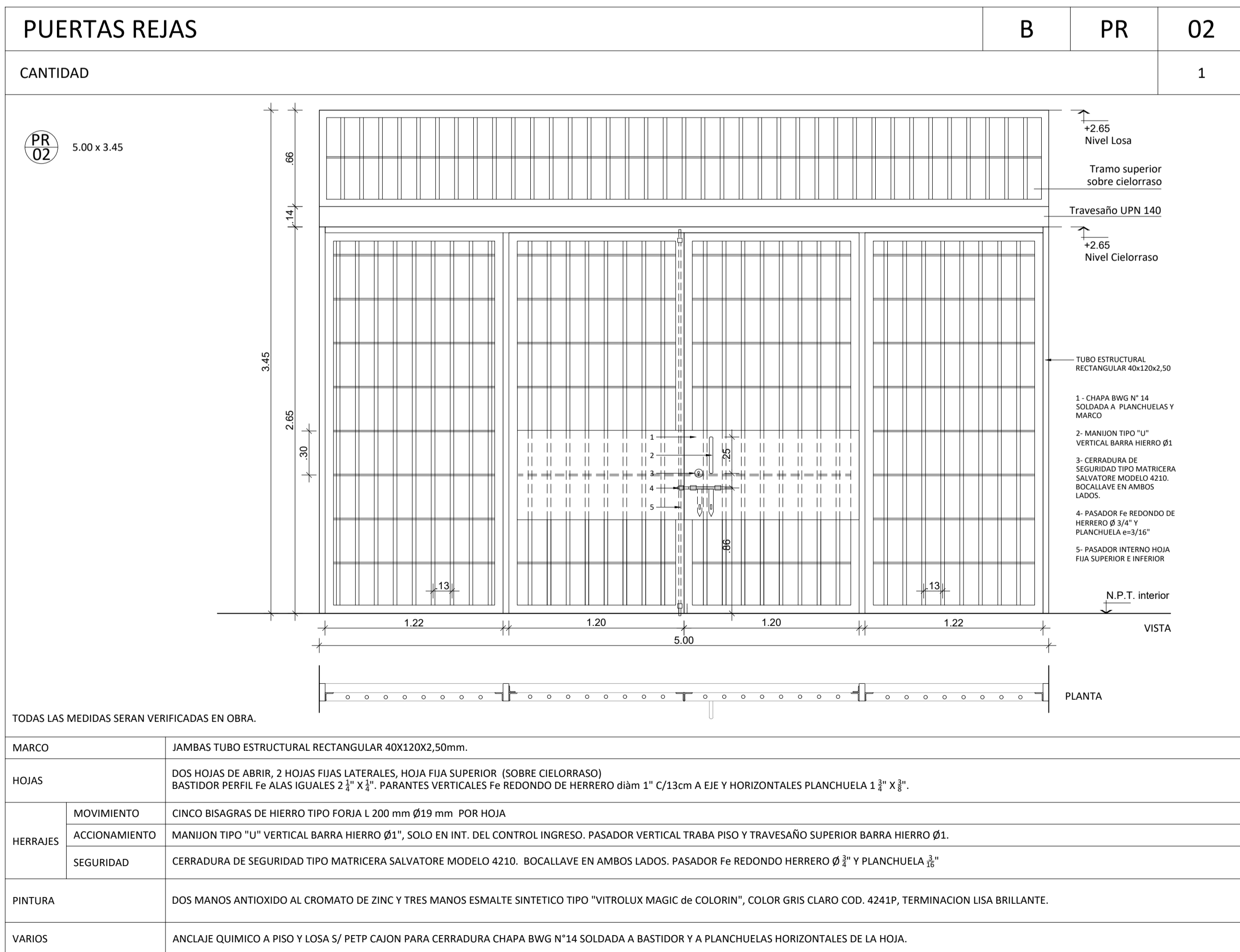
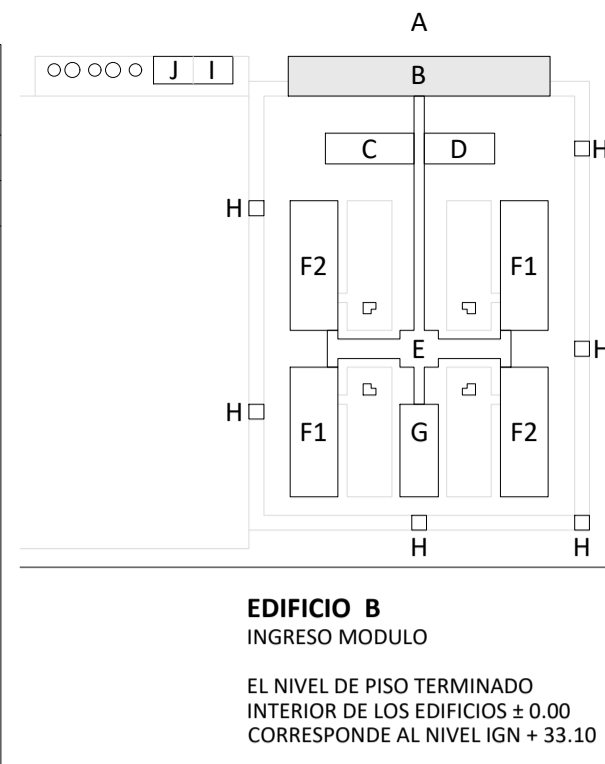
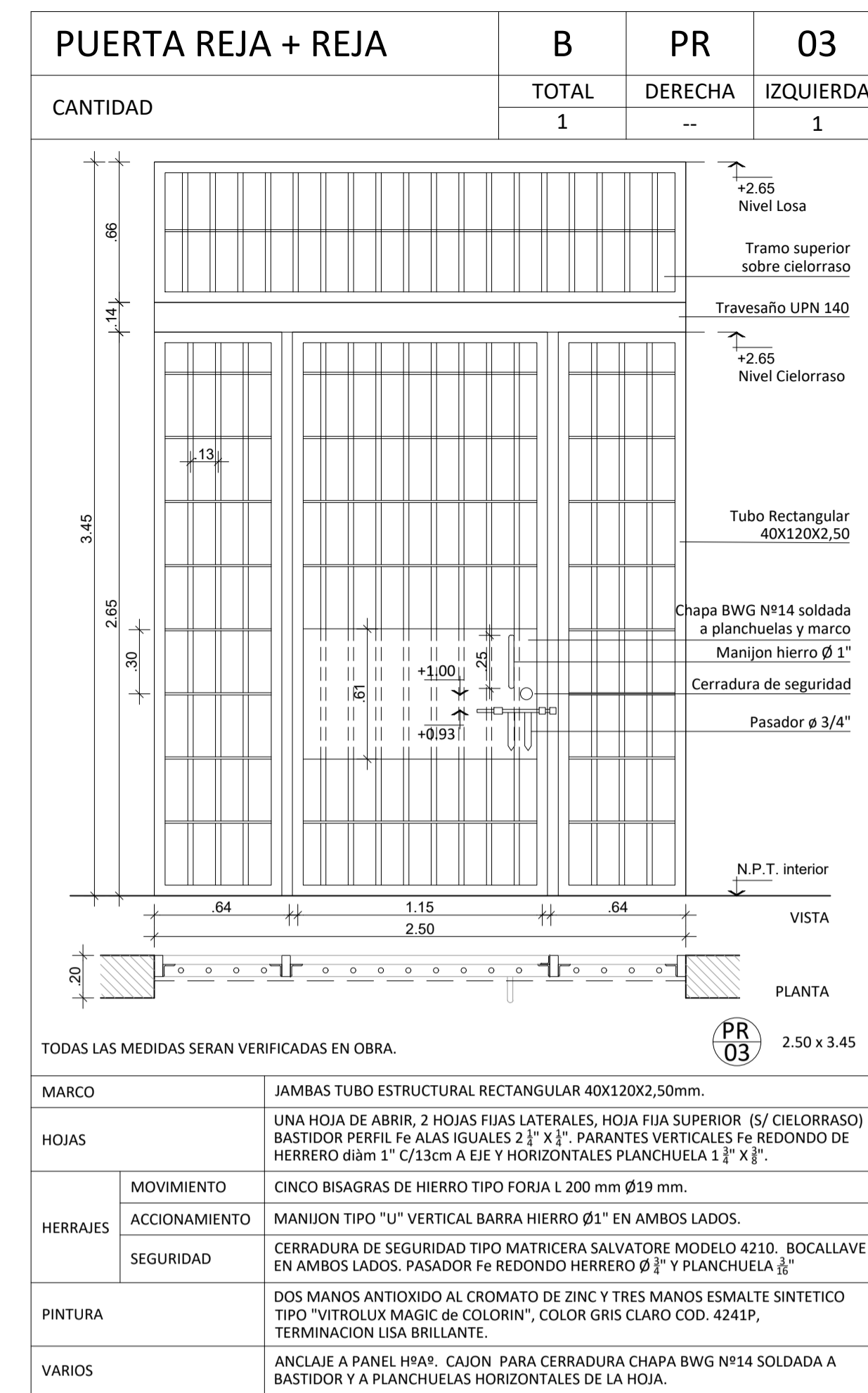
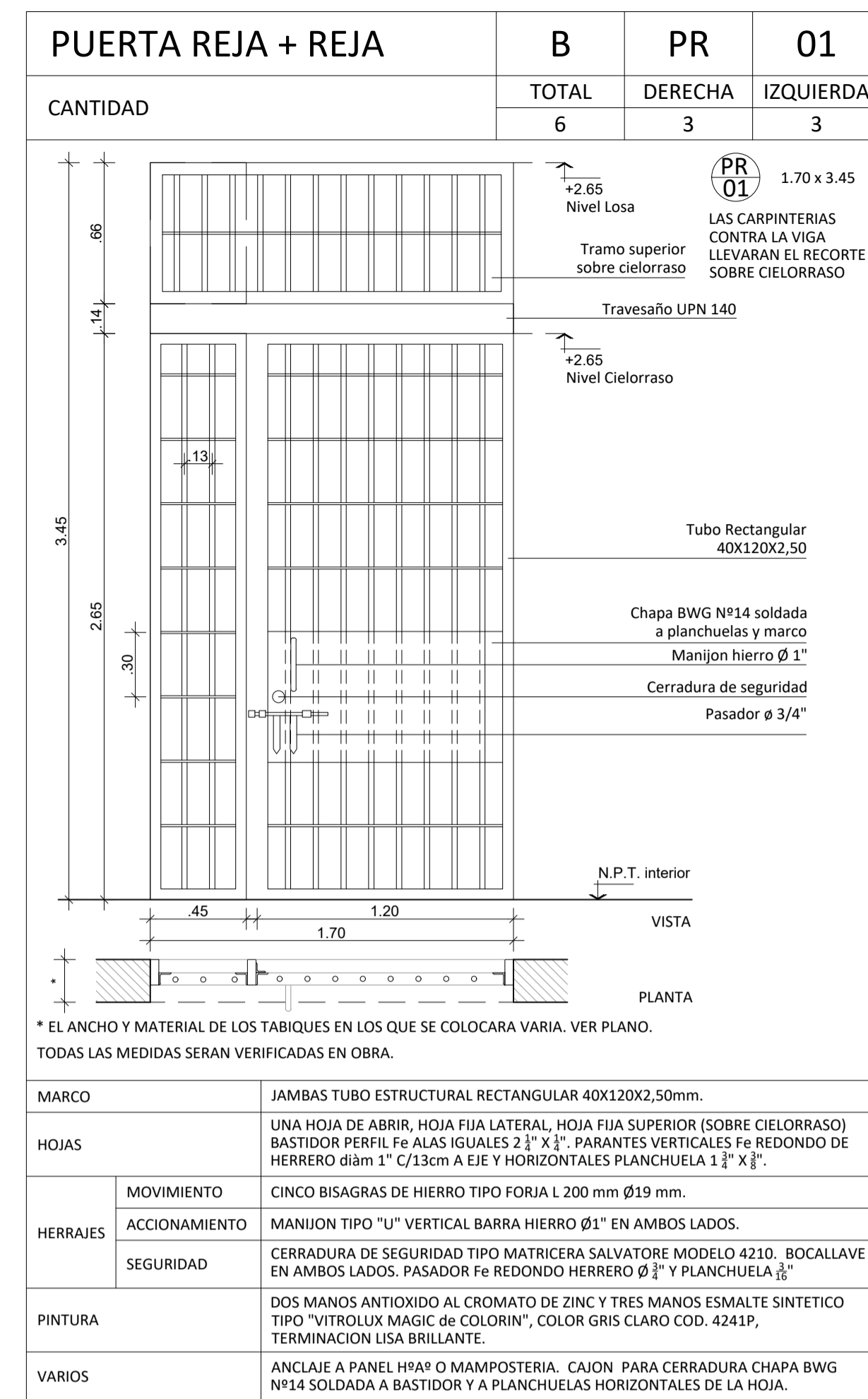
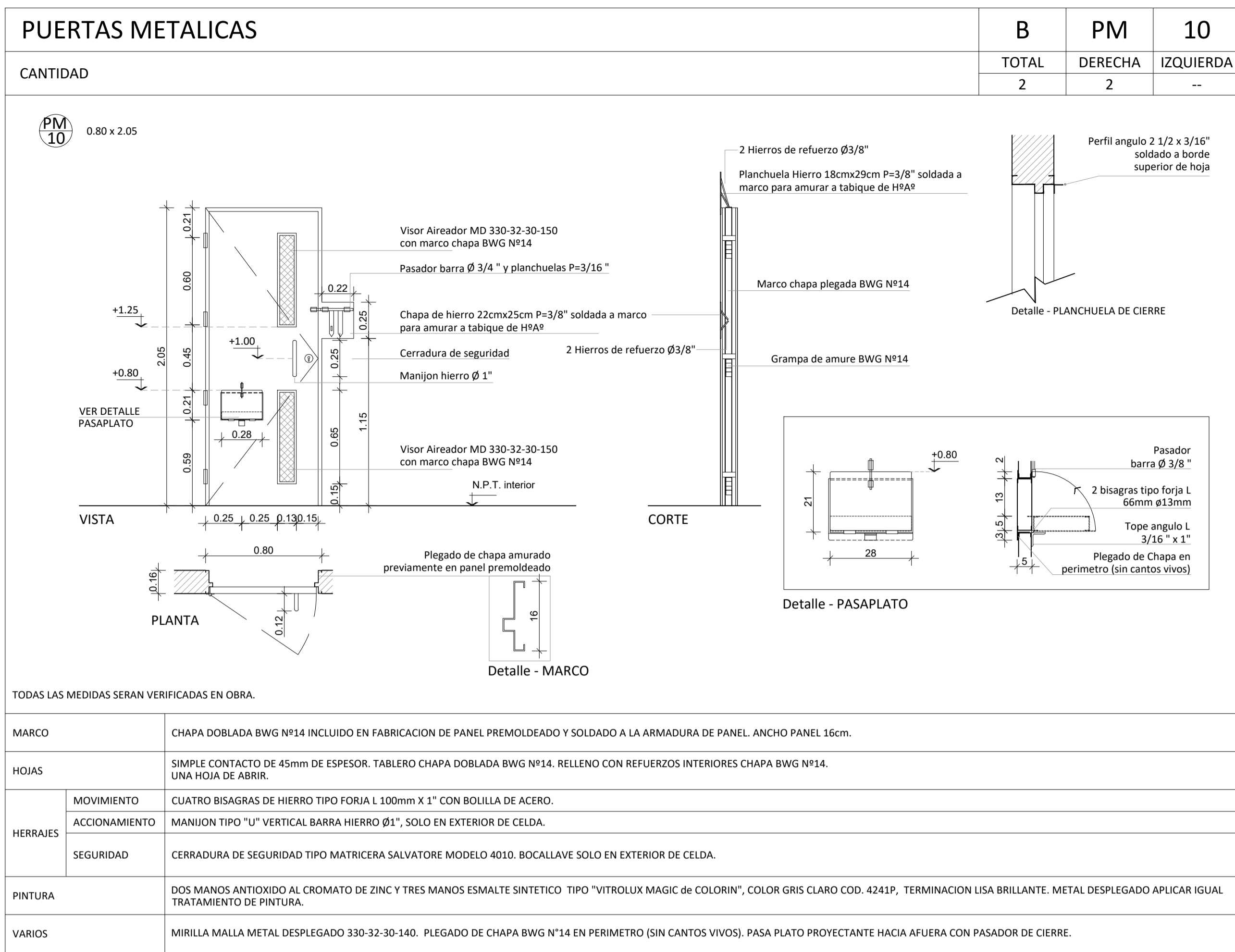
00

OBSERVACIONES:

FECHA:

22/01/2026

PLANO NO APTO PARA LA CONSTRUCCION



NOTA: TODAS LAS MEDIDAS DEBERAN SER VERIFICADAS EN OBRA.



UNIDAD EJECUTORA DE INFRAESTRUCTURA

SUB SECRETARIA TECNICA

ARQ. FRANCISCO QUIJANO

DIRECCION PROVINCIAL DE OBRAS

ING. FEDERICO ZEGNA RATA

DIRECCION PROVINCIAL DE PROYECTOS

ARQ. JORGE GIUNTA

SUBDIRECCION GENERAL TECNICA

MG. ARQ. M.V. LANZARO

OBRA:

UNIDAD PENITENCIARIA N°12 - ROSARIO

"CONSTRUCCION DE UN MODULO PENITENCIARIO E INFRAESTRUCTURA"

SECTOR:

EDIFICIO B - INGRESO MODULO

TEMA:

PLANILLA

PLANO:

CARPINTERIA - HERRERIAS

ESCALA:

1:25

REVISION:

00

OBSERVACIONES:

FECHA:

22/01/2026

12_B - PL.06

PLANO NO APTO PARA LA CONSTRUCCION



Provincia de Santa Fe - Poder Ejecutivo

2026 - Año del 240° Aniversario del Natalicio del Brigadier Gral. Don Estanislao López

Hoja Adicional de Firmas

Anexo

Número:

Referencia:

El documento fue importado por el sistema Timbó.

