



PLANOS

PROVINCIA DE SANTA FE

UBICACIÓN



DIRECCIÓN PROVINCIAL DE VIALIDAD
PROVINCIA DE SANTA FE
DIRECCIÓN GENERAL DE PROGRAMACIÓN



OBRA: REPARACIONES EN RUTAS PROVINCIALES ZONA NORTE

DEPARTAMENTOS: - General Obligado
- Vera
- San Javier

GRUPO 1: 174,00 kilometros

GRUPO 2: 426,00 kilometros

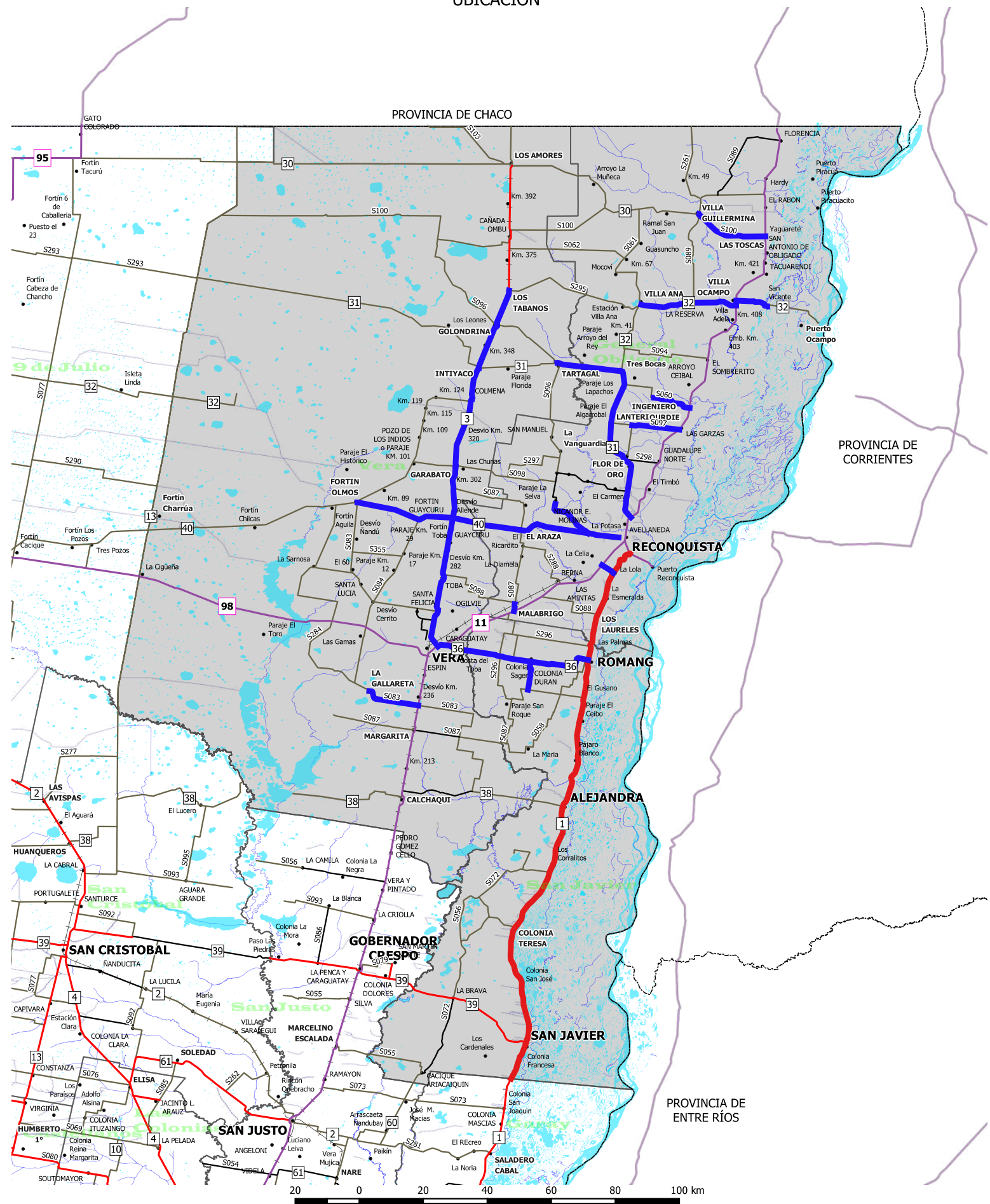
RUTAS A BACHEAR

GRUPO 1

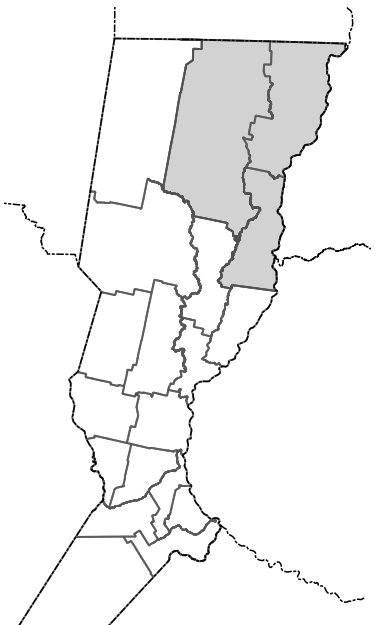
GRUPO 2

FECHA: 10/02/2025

ESCALA: 1:1.007.694



CROQUIS UBICACIÓN



SIMBOLOGÍAS

Rutas Provinciales

Mejorada

Natural

Pavimentada

Rutas Nacionales

Pavimentadas Nacional

No Pavimentadas Nacional

limites_interprovinciales

provincia



DIRECCIÓN PROVINCIAL DE VIALIDAD
PROVINCIA DE SANTA FE



REDETERMINACIÓN DE PRECIOS



Ministerio de Obras Publicas
Direccion Provincial de Vialidad
Direccion General de Programacion
Direccion de Programacion Economica y Costos



Obra: Reparacion de rutas provinciales
Tramo: Zona Norte
Seccion: General Obligado - Vera - San Javier
Fecha [d/m/a]: 15/04/2025
Plazo de obra [meses]: 7
Expediente [nº]: 16106-0009335-0

Computo metrico del presupuesto oficial de referencia

| Item [nº] | Designacion [letras] | Unidad | Cantidad |
|-----------|--|--------|------------|
| 1 | Movilizacion de obra | global | 1,00 |
| 2,1 | Saneamiento de sub rasante para reconstruccion parcial - espesor hasta 30cm | m3 | 331,40 |
| 2,2 | Saneamiento de sub rasante en bacheo - espesor hasta 30cm | m3 | 567,52 |
| 2,3 | Saneamiento de sub rasante en bacheo aislado - espesor hasta 30cm | m3 | 138,93 |
| 3,1 | Bacheo profundo con reciclado con incorporacion de cemento y aridos p/reconstruccion parcial - espesor 25cm a 35cm | m3 | 3.755,90 |
| 3,2 | Bacheo profundo con reciclado con incorporacion de cemento y aridos p/bacheo - espesor 25cm a 35cm | m3 | 6.431,87 |
| 3,3 | Bacheo profundo con reciclado con incorporacion de cemento y aridos p/bacheo aislado - espesor 25cm a 35cm | m3 | 1.574,54 |
| 4,1 | Riego de curado con emulsion asfaltica tipo CRR-0 p/reconstruccion parcial | m2 | 11.046,75 |
| 4,2 | Riego de curado con emulsion asfaltica tipo CRR-0 p/bacheo | m2 | 18.917,25 |
| 4,3 | Riego de curado con emulsion asfaltica tipo CRR-0 p/bacheo aislado | m2 | 4.631,00 |
| 5,1 | Carpeta de concreto asfaltico en caliente tipo denso CA30 p/reconstrucciones parciales - espesor 5cm a 7cm | m3 | 735,52 |
| 5,2 | Carpeta de concreto asfaltico en caliente tipo denso CA30 p/bacheos - espesor 5cm a 7cm | m3 | 1.912,79 |
| 5,3 | Carpeta de concreto asfaltico en caliente tipo denso CA30 p/bacheos aislados - espesor 5cm a 7cm | m3 | 302,66 |
| 6,1 | Riego de liga con emulsion asfaltica tipo CRR-0 p/reconstruccion parcial | m2 | 14.107,50 |
| 6,2 | Riego de liga con emulsion asfaltica tipo CRR-0 p/bacheo | m2 | 35.241,25 |
| 6,3 | Riego de liga con emulsion asfaltica tipo CRR-0 p/bacheo aislado | m2 | 5.651,25 |
| 7 | Texturizado de pavimento - espesor 1cm a 3cm | m2 | 6.204,00 |
| 8 | Fresado de pavimento, borrado de huella, etc - espesor 5cm a 7cm | m3 | 2.215,45 |
| 9 | Sellado de fisuras y grietas | m | 302.400,00 |
| 10 | Provision de mezcla de concreto asfaltico en caliente CA30 en planta | t | 2.000,00 |
| 11 | Señalamiento transitorio de obra en construccion | nº | 6,00 |

ELOY ELÍAS MAGNAGO
TECNICO CONSTRUCTOR
SECC. GESTION DE PAVIMENTOS
DIR. GRAL. DE PROGRAMACION

Presupuesto oficial de referencia en fecha 15/04/2025 [\$]

4.894.414.636,46



Obra: Reparacion de rutas provinciales

Tramo: Zona Norte

Seccion: General Obligado - Vera - San Javier

Fecha [d/m/a]: 15/04/2025

Plazo de obra [meses]: 7

Expediente [nº]: 16106-0009335-0

| Item [nº] | Designacion [letras] | Factor de redeterminacion (FR) | | | |
|-----------|--|--------------------------------|-----------------|-----------------|-----------------|
| | | Equipos (a1) | M. de obra (a2) | Materiales (a3) | Transporte (a4) |
| 1 | Movilizacion de obra | 0,43 | 0,23 | 0,34 | 0,00 |
| 2,1 | Saneamiento de sub rasante para reconstruccion parcial - espesor hasta 30cm | 0,22 | 0,07 | 0,52 | 0,19 |
| 2,2 | Saneamiento de sub rasante en bacheo - espesor hasta 30cm | 0,26 | 0,14 | 0,41 | 0,19 |
| 2,3 | Saneamiento de sub rasante en bacheo aislado - espesor hasta 30cm | 0,29 | 0,16 | 0,38 | 0,17 |
| 3,1 | Bacheo profundo con reciclado con incorporacion de cemento y aridos p/reconstruccion parcial - espesor 25cm a 35cm | 0,27 | 0,04 | 0,38 | 0,31 |
| 3,2 | Bacheo profundo con reciclado con incorporacion de cemento y aridos p/bacheo - espesor 25cm a 35cm | 0,36 | 0,07 | 0,31 | 0,26 |
| 3,3 | Bacheo profundo con reciclado con incorporacion de cemento y aridos p/bacheo aislado - espesor 25cm a 35cm | 0,41 | 0,08 | 0,28 | 0,23 |
| 4,1 | Riego de curado con emulsion asfaltica tipo CRR-0 p/reconstruccion parcial | 0,33 | 0,14 | 0,51 | 0,02 |
| 4,2 | Riego de curado con emulsion asfaltica tipo CRR-0 p/bacheo | 0,40 | 0,17 | 0,41 | 0,02 |
| 4,3 | Riego de curado con emulsion asfaltica tipo CRR-0 p/bacheo aislado | 0,42 | 0,18 | 0,38 | 0,02 |
| 5,1 | Carpeta de concreto asfaltico en caliente tipo denso CA30 p/reconstrucciones parciales - espesor 5cm a 7cm | 0,17 | 0,02 | 0,57 | 0,24 |
| 5,2 | Carpeta de concreto asfaltico en caliente tipo denso CA30 p/bacheos - espesor 5cm a 7cm | 0,24 | 0,04 | 0,51 | 0,21 |
| 5,3 | Carpeta de concreto asfaltico en caliente tipo denso CA30 p/bacheos aislados - espesor 5cm a 7cm | 0,43 | 0,06 | 0,36 | 0,15 |
| 6,1 | Riego de liga con emulsion asfaltica tipo CRR-0 p/reconstruccion parcial | 0,36 | 0,16 | 0,46 | 0,02 |
| 6,2 | Riego de liga con emulsion asfaltica tipo CRR-0 p/bacheo | 0,44 | 0,18 | 0,36 | 0,02 |
| 6,3 | Riego de liga con emulsion asfaltica tipo CRR-0 p/bacheo aislado | 0,45 | 0,19 | 0,34 | 0,02 |
| 7 | Texturizado de pavimento - espesor 1cm a 3cm | 0,76 | 0,23 | 0,01 | 0,00 |
| 8 | Fresado de pavimento, borrado de huella, etc - espesor 5cm a 7cm | 0,76 | 0,23 | 0,01 | 0,00 |
| 9 | Sellado de fisuras y grietas | 0,24 | 0,17 | 0,58 | 0,01 |
| 10 | Provision de mezcla de concreto asfaltico en caliente CA30 en planta | 0,12 | 0,01 | 0,63 | 0,24 |
| 11 | Señalamiento transitorio de obra en construccion | 0,25 | 0,75 | 0,00 | 0,00 |



ELOY ELÍAS MAGNAGO
TECNICO CONSTRUCTOR
SECC. GESTION DE PAVIMENTOS
DIR. GRAL. DE PROGRAMACION



Obra: Reparación de rutas provinciales

Tramo: Zona Norte

Sección: General Obligado - Vera - San Javier

Fecha [d/m/a]: 15/04/2025

Plazo de obra [meses]: 7

Expediente [nº]: 16106-0009335-0


| Item [nº] | Designación [letras] | Rubro equipos y máquinas | | |
|-----------|--|--------------------------|-----------------------|----------------------|
| | | Amort. e intereses (a1) | Rep. y repuestos (a2) | Comb. y lubric. (a3) |
| 1 | Movilización de obra | 0,38 | 0,21 | 0,41 |
| 2,1 | Saneamiento de sub rasante para reconstrucción parcial - espesor hasta 30cm | 0,36 | 0,20 | 0,44 |
| 2,2 | Saneamiento de sub rasante en bacheo - espesor hasta 30cm | 0,39 | 0,21 | 0,40 |
| 2,3 | Saneamiento de sub rasante en bacheo aislado - espesor hasta 30cm | 0,39 | 0,21 | 0,40 |
| 3,1 | Bacheo profundo con reciclado con incorporación de cemento y aridos p/reconstrucción parcial - espesor 25cm a 35cm | 0,39 | 0,22 | 0,39 |
| 3,2 | Bacheo profundo con reciclado con incorporación de cemento y aridos p/bacheo - espesor 25cm a 35cm | 0,41 | 0,22 | 0,37 |
| 3,3 | Bacheo profundo con reciclado con incorporación de cemento y aridos p/bacheo aislado - espesor 25cm a 35cm | 0,41 | 0,22 | 0,37 |
| 4,1 | Riego de curado con emulsión asfáltica tipo CRR-0 p/reconstrucción parcial | 0,36 | 0,20 | 0,44 |
| 4,2 | Riego de curado con emulsión asfáltica tipo CRR-0 p/bacheo | 0,36 | 0,20 | 0,44 |
| 4,3 | Riego de curado con emulsión asfáltica tipo CRR-0 p/bacheo aislado | 0,36 | 0,20 | 0,44 |
| 5,1 | Carpeta de concreto asfáltico en caliente tipo denso CA30 p/reconstrucciones parciales - espesor 5cm a 7cm | 0,49 | 0,27 | 0,24 |
| 5,2 | Carpeta de concreto asfáltico en caliente tipo denso CA30 p/bacheos - espesor 5cm a 7cm | 0,49 | 0,27 | 0,24 |
| 5,3 | Carpeta de concreto asfáltico en caliente tipo denso CA30 p/bacheos aislados - espesor 5cm a 7cm | 0,49 | 0,27 | 0,24 |
| 6,1 | Riego de liga con emulsión asfáltica tipo CRR-0 p/reconstrucción parcial | 0,36 | 0,20 | 0,44 |
| 6,2 | Riego de liga con emulsión asfáltica tipo CRR-0 p/bacheo | 0,36 | 0,20 | 0,44 |
| 6,3 | Riego de liga con emulsión asfáltica tipo CRR-0 p/bacheo aislado | 0,36 | 0,20 | 0,44 |
| 7 | Texturizado de pavimento - espesor 1cm a 3cm | 0,37 | 0,20 | 0,43 |
| 8 | Fresado de pavimento, borrado de huella, etc - espesor 5cm a 7cm | 0,37 | 0,20 | 0,43 |
| 9 | Sellado de fisuras y grietas | 0,35 | 0,19 | 0,46 |
| 10 | Provisión de mezcla de concreto asfáltico en caliente CA30 en planta | 0,60 | 0,32 | 0,08 |
| 11 | Señalamiento transitorio de obra en construcción | 0,31 | 0,17 | 0,52 |



ELOY ELÍAS MAGNAGO
TÉCNICO CONSTRUCTOR
SECC. GESTIÓN DE PAVIMENTOS
DIR. GRAL. DE PROGRAMACIÓN

| | | | |
|----------|--------------------------------------|------------------------|-----------------|
| Obra: | Reparación de rutas provinciales | Fecha [d/m/a]: | 15/04/2025 |
| Tramo: | Zona Norte | Plazo de obra [meses]: | 7 |
| Sección: | General Obligado - Vera - San Javier | Expediente [nº]: | 16106-0009335-0 |

| Item [nº] | Designación [letras] | Materiales | | | | | |
|-----------|--|------------|------|---------|------|---------|------|
| | | Id [nº] | (a1) | Id [nº] | (a2) | Id [nº] | (a3) |
| 1 | Movilización de obra | 1 | 1,00 | | | | |
| 2,1 | Saneamiento de sub rasante para reconstrucción parcial - espesor hasta 30cm | 7 | 0,54 | 12 | 0,46 | | |
| 2,2 | Saneamiento de sub rasante en bacheo - espesor hasta 30cm | 7 | 0,70 | 12 | 0,30 | | |
| 2,3 | Saneamiento de sub rasante en bacheo aislado - espesor hasta 30cm | 7 | 0,70 | 12 | 0,30 | | |
| 3,1 | Bacheo profundo con reciclado con incorporación de cemento y aridos p/reconstrucción parcial - espesor 25cm a 35cm | 8 | 0,35 | 6 | 0,65 | | |
| 3,2 | Bacheo profundo con reciclado con incorporación de cemento y aridos p/bacheo - espesor 25cm a 35cm | 8 | 0,35 | 6 | 0,65 | | |
| 3,3 | Bacheo profundo con reciclado con incorporación de cemento y aridos p/bacheo aislado - espesor 25cm a 35cm | 8 | 0,35 | 6 | 0,65 | | |
| 4,1 | Riego de curado con emulsion asfáltica tipo CRR-0 p/reconstrucción parcial | 11 | 1,00 | | | | |
| 4,2 | Riego de curado con emulsion asfáltica tipo CRR-0 p/bacheo | 11 | 1,00 | | | | |
| 4,3 | Riego de curado con emulsion asfáltica tipo CRR-0 p/bacheo aislado | 11 | 1,00 | | | | |
| 5,1 | Carpeta de concreto asfáltico en caliente tipo denso CA30 p/reconstrucciones parciales - espesor 5cm a 7cm | 8 | 0,23 | 10 | 0,62 | 3 | 0,15 |
| 5,2 | Carpeta de concreto asfáltico en caliente tipo denso CA30 p/bacheos - espesor 5cm a 7cm | 8 | 0,23 | 10 | 0,62 | 3 | 0,15 |
| 5,3 | Carpeta de concreto asfáltico en caliente tipo denso CA30 p/bacheos aislados - espesor 5cm a 7cm | 8 | 0,23 | 10 | 0,62 | 3 | 0,15 |
| 6,1 | Riego de liga con emulsion asfáltica tipo CRR-0 p/reconstrucción parcial | 11 | 1,00 | | | | |
| 6,2 | Riego de liga con emulsion asfáltica tipo CRR-0 p/bacheo | 11 | 1,00 | | | | |
| 6,3 | Riego de liga con emulsion asfáltica tipo CRR-0 p/bacheo aislado | 11 | 1,00 | | | | |
| 7 | Texturizado de pavimento - espesor 1cm a 3cm | 13 | 1,00 | | | | |
| 8 | Fresado de pavimento, borrado de huella, etc - espesor 5cm a 7cm | 13 | 1,00 | | | | |
| 9 | Sellado de fisuras y grietas | 9 | 0,98 | 7 | 0,02 | | |
| 10 | Provisión de mezcla de concreto asfáltico en caliente CA30 en planta | 8 | 0,19 | 10 | 0,66 | 3 | 0,15 |
| 11 | Señalamiento transitorio de obra en construcción | | | | | | |



ELOY ELÍAS MAGNAGO
 TÉCNICO CONSTRUCTOR
 SECC. GESTIÓN DE PAVIMENTOS
 DIR. GRAL. DE PROGRAMACIÓN


ELOY ELÍAS MAGNAGO
TÉCNICO CONSTRUCTOR
SECC. GESTIÓN DE PAVIMENTOS
DIR. GRAL. DE PROGRAMACIÓN



Obra: Reparacion de rutas provinciales

Fecha [d/m/a]: 15/04/2025

Tramo: Zona Norte

Plazo de obra [meses]: 7

Seccion: General Obligado - Vera - San Javier

Expediente [nº]: 16106-0009335-0

| Id [nº] | Designacion [letras] | Materiales representativos | |
|---------|---|----------------------------|-----------------|
| | | Fuente [letras] | Codigo [letras] |
| 1 | C.1.4 ICC Costo construccion Gastos generales | indec | C.5 |
| 2 | Aceites lubricantes | indec | 2320-33380-1 |
| 3 | Gas oil - base 100 junio 2014 | mispvh-dgvc | 0101010 |
| 4 | Amortizacion equipos DPV caminos | mispvh-dgvc | 1023003 |
| 5 | Mano de obra Obras de la DPV | mispvh-dgvc | 9000013 |
| 6 | Cemento portland | mispvh-dgvc | 0801052 |
| 7 | Cales | dnv | dnv08 |
| 8 | Piedras | dnv | dnv09 |
| 9 | Sellador de fisuras | dnv | dnv47 |
| 10 | Cementos asphalticos C.A. | dnv | dnv80 |
| 11 | Emulsiones asphalticas | dnv | dnv82 |
| 12 | Suelo seleccionado | dnv | dnv89 |
| 13 | Puntas para fresado | dnv | dnv92 |



ELOY ELIAS MAGNAGO
TÉCNICO CONSTRUCTOR
SECC. GESTIÓN DE PAVIMENTOS
DIR. GRAL. DE PROGRAMACION